

爱建证券有限责任公司

研究所

分析师：张志鹏

TEL: 021-32229888-25311

E-mail: zhangzhipeng@ajzq.com

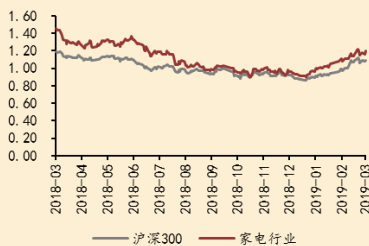
执业编号: S0820510120010

联系人：陈曼殊

TEL: 021-32229888-25516

E-mail: chenmanshu@ajzq.com

**行业评级：同步大市
(维持)**



数据来源：Wind，爱建证券财富管理研究所

| (%) | 1 个月 | 6 个月 | 12 个月 |
|------|-------|-------|--------|
| 绝对表现 | 8.00 | 22.18 | -15.99 |
| 相对表现 | -2.07 | 6.47 | -7.93 |

数据来源：Wind，爱建证券财富管理研究所

跟踪报告●家电行业

2019年03月18日 星期一

AI 引领智能厨房，集成灶行业风起云涌

投资要点

□ 事件：

2019年3月14-17日，一年一度的中国家电及消费电子博览会（Appliance&ElectronicsWorldExpo，简称AWE）在上海举行。每一次的AWE，各个展商争奇斗艳，向大众展示自己最新的产品。通过AWE，我们除了能洞察企业的最新产品研发与经营发展动向，更能感知整个行业动态与趋势。

□ 点评：

1. 总体感受。AI智能化成为厨电发展重头戏，厨电产品进一步向高端化、人性化发展。厨电品牌从原来的单一品类销售转向成套化多品类系统销售，打造智能厨房。洗碗机、嵌入式厨具成为厨电下一阶段的发展重点。众多品牌进入集成灶领域，未来集成灶行业竞争加剧，但仍处于行业快速发展阶段，行业发展将进一步带动品牌发展。
 2. 公司情况。1) 方太作为“专业、高端”的家电品牌，在产品的智能化、可持续化、人性化方面都处于行业领先地位。其愿意站在用户需求角度，不断创新带来产品升级的态度，将稳固方太行业龙头地位。
2) 老板电器进一步推广“蒸文化”，推出了下嵌式电蒸箱。同时首次展出了小家电品牌“火鸡”。老板电器围绕着产品智能化、下嵌式、系统化不断拓宽产品线，涉足小家电领域也将使老板电器打造的智能厨房更具竞争力。
3) 华帝推出得三个新品都切实站在用户立场思考，根据他们的需求设计产品。目前华帝主要分为三个业务板块：传统烟灶、水世界和嵌入式，并不断升级自己的研发团队，以产品实力提高品牌竞争力。在销售方面替代了原先的单一品类推广转向高端多件成套的系统销售，打造厨房一体性。
4) 云米今年打出的“新物种”展现了做人实力。旗下厨电涉及全品类，只要你能在厨房想到云米都能为你制造。云米主要进行软件开发，主打全屋互联，让不同的电器互联互通。在当下AI智能越来越普及的今天，云米的优势毋庸置疑。
 3. 集成灶行业。与小品牌点缀相比，大品牌的加入将增强集成灶的推广力度，对其规范行业标准和提高消费者认知程度有举足轻重的作用。集成灶作为与地产密切相关产业，未来发展与中国地产政策息息相关。未来很长时间仍是集成灶与烟灶消并行发展的趋势。短期集成灶行业无疑仍在高速发展时期。
- 风险提示。新品推出的时间及销量不达市场预期。

目录

| | |
|-------------------------|----|
| 1、方太：“高端、专业”新升级..... | 4 |
| 2、老板电器：一面黑科技，一面蒸美食..... | 6 |
| 3、华帝股份：AI 中国 AI 时尚..... | 11 |
| 4、云米：全屋互联网家电..... | 13 |
| 5、集成灶行业风起云涌..... | 13 |
| 6、总体感受..... | 17 |
| 7、风险提示..... | 17 |

图表目录

| | |
|----------------------------------------------------|----|
| 图表 1: QB.i 水槽洗碗机, 弯腰 $<20^{\circ}$, 智能清洗新升级 | 4 |
| 图表 2: 油烟机 JQ01TC, 识别“十级方言” | 5 |
| 图表 3: TCCA 可升降燃烧器打开状态 | 6 |
| 图表 4: TCCA 可升降燃烧器关闭状态 | 6 |
| 图表 5: 老板中式蒸箱, 蒸出地道中国味 | 7 |
| 图表 6: 老板电器中央吸油烟机, 节能好助手 | 8 |
| 图表 7: 火鸡消毒刀架无配刀版 | 9 |
| 图表 8: 火鸡破壁机, 主打性价比 | 9 |
| 图表 9: 火鸡温控电磁炉 | 9 |
| 图表 10: 年轻化的火鸡锅具 | 9 |
| 图表 11: 下嵌式电蒸箱节省空间 | 10 |
| 图表 12: 搭配竹笼开盖蒸汽不烫手 | 10 |
| 图表 13: 瀑布浴热水器, 体验瀑布般洗澡的舒适 | 11 |
| 图表 14: 林更新代言品牌打造年轻化 | 11 |
| 图表 15: 智能蒸烤一体机, 小白也能变大厨 | 12 |
| 图表 16: 华帝嵌入式厨具, 下一站风口 | 12 |
| 图表 17: 干态健康洗碗机设计款 | 12 |
| 图表 18: 干态健康洗碗机商用款 | 12 |
| 图表 19: 云米集成灶 | 13 |
| 图表 20: 云米 AI 油烟机 EyeBot (探索版) | 13 |
| 图表 21: 浙江美大新品集成灶 | 14 |
| 图表 22: 百得推出的新品集成灶 | 15 |
| 图表 23: 名气即将推出的集成灶 | 15 |
| 图表 24: 万和新品集成灶 90B3 | 16 |

1、方太：“高端、专业”新升级

本次方太新品发布会以“智慧科技，幸福生活”为主题，发布了 Q8.i 水槽洗碗机、JQ01TC 油烟机、TCCA 隐形燃气灶等产品，体现方太在产品智能化、人性化、可持续化上不断升级的态度。

1) Q8.i 水槽洗碗机，智能清洗新升级

方太作为水槽洗碗机的发明者，今年带来了全新升级的 Q8.i 水槽洗碗机。Q8.i 水槽洗碗机搭配可折叠碗架至多可摆放八套餐具，满足大人口家庭的需求。Q8.i 搭载了全开放高校宽频清洗系统，通过高速旋转的喷淋臂，将水流变为高压水枪，全方位清洗餐具，拥有更清洁更省水的特点。同时 Q8.i 在智能化上也做出了升级，通过智能交互功能，为不同果蔬、污渍定制清洗程序，并将结果反馈到方太生活 APP，用户可通过 APP 调整，设置个性化的洗涤方案。

方太通过增加水槽洗碗机的型号，对水槽大小进行调整来满足不同人口家庭的差异需要；同时根据人体工程学设计，使弯腰角度 $<20^{\circ}$ ，操作更轻松、更人性化，贴合用户需求。

洗碗机作为方太的主打产品之一，在其洗碗机功能已非常完善的情况下，通过增加洗碗机型号来满足不同家庭的需求，通过智能化设计使操作更便捷。方太从用户需求角度出发，不追求性能的更新换代，而是给用户带来更好的使用体验。

图表 1:Q8.i 水槽洗碗机，弯腰 $<20^{\circ}$ ，智能清洗新升级



数据来源：方太 AWE 展柜，爱建证券研究所

2) 新一代油烟机，语音交互新升级

方太此次带来新一代风魔方 JQ01TC 油烟机，可以在复杂的厨房环境下精确

识别口令下达。同时它还可以自定义开机关机语音命令，解决了家中老人习惯说方言的问题。打开后油烟机就进入自动巡航模式，只需在烹饪结束后关闭即可，操作便捷人性化。

JQ01TC 采用四点一线直吸直排，敞篷宽流进风搭配直流变频电机，最大静压达 850pa，有效减少油烟倒灌。一体式蜗壳设计及微孔消声等技术实现主动降噪，都使传统油烟重噪音大的烹饪变得更健康舒适。

油烟机作为传统厨电三件套之一，一直是方太的主打产品。方太能从用户“十级东北话”等方言小处出发给用户带来真正的便捷，体现了方太如今更简单化、人性化厨电产品的发展方向。

图表 2: 油烟机 JQ01TC，识别“十级方言”



数据来源：方太 AWE 展柜，爱建证券研究所

3) TCCA 灶具，未来感社交厨房必备

方太在 AWE 新品发布会上推出了一款隐匿式、无灶具面板的灶具，展现了未来厨房的无限可能。与传统灶具燃烧器只能固定在灶台表面不同，TCCA 灶具在关闭时燃烧器会自动下降至与桌面相平，隐形成为餐桌，开机时又能展现本职工作，使厨房空间的使用变得更灵活。

TCCA 灶具采用红外感应手势控制与下置式控制界面，挥一挥手便可使用，展现了绝佳的交互体验。同时 TCCA 灶具虽然采用了升降式燃烧器设计但其非接触红外传感器的运用，使火力的精确度和安全性都得到了保证，是名副其实的未來燃气灶。

图表 3: TCCA 可升降燃烧器打开状态



数据来源：方太 AWE 展柜，爱建证券研究所

图表 4: TCCA 可升降燃烧器关闭状态



数据来源：方太 AWE 展柜，爱建证券研究所

方太作为“专业、高端”的家电的品牌，始终坚持从用户出发，不断满足用户的消费需求。在其主要产品的主打功能处于行业领先地位的时候，通过增加型号，对客户进行精准定位区分，从而提供更针对化更人性化的产品与服务。同时方太也坚持绿色环保、在节水节电等领域不断进行技术突破，打造可持续化的家电。在智能化、交互体验方面方太也不断推陈出新，打造更好的智能一体化厨房。

总体来说，方太不论在产品的智能化、可持续化、人性化方面都处于行业领先地位。在当前厨电行业整体景气度不佳的大背景下，其愿意站在用户需求角度，不断创新带来产品升级的态度，使方太能更好的应对，稳固其行业龙头地位。

2、老板电器：一面黑科技，一面蒸美食

老板电器本次除了主打第四代大吸力油烟机和中式蒸箱外，还推出了下嵌式电蒸箱，并首次推出了小家电品牌“火鸡”。老板电器在不断完善其产品线，发展“蒸”文化的道路上越走越稳，也始终秉持让中国厨房变得更有人情味。

1) 老板中式蒸箱，不冷凝，不滴水，蒸出地道中国味

老板电器认为，“蒸”文化历史悠久，在中国传统烹饪手法中生命力旺盛，蒸箱兼具美味、健康、效率三大优势将会成为家庭厨房的第二中心。老板电器已将中式蒸箱确立为第二品类，加大研发和推广，成立蒸箱事业部、创立中国蒸文化研究院。

全新升级的中式蒸箱为上下“双U形”加热带，避免蒸汽形成的冷凝水珠，滴落至餐盘影响食物美感和口感。底部加热盘面积扩大46%，单管升级为双管加热，能迅速锁住食物营养。快蒸慢煮，还原本味。

现在，越来越多的人开始关注健康饮食，放弃煎炸一类的烹饪手法选用

“蒸”的手法，既保留了食物的美味又对健康有益，在健康时代下中式蒸箱拥有很大的发展潜力。而在传统厨电三件套市场达到饱和之时，蒸箱以其中国化的特点很有可能带领老板电器杀出困境。

图表 5:老板中式蒸箱，蒸出地道中国味



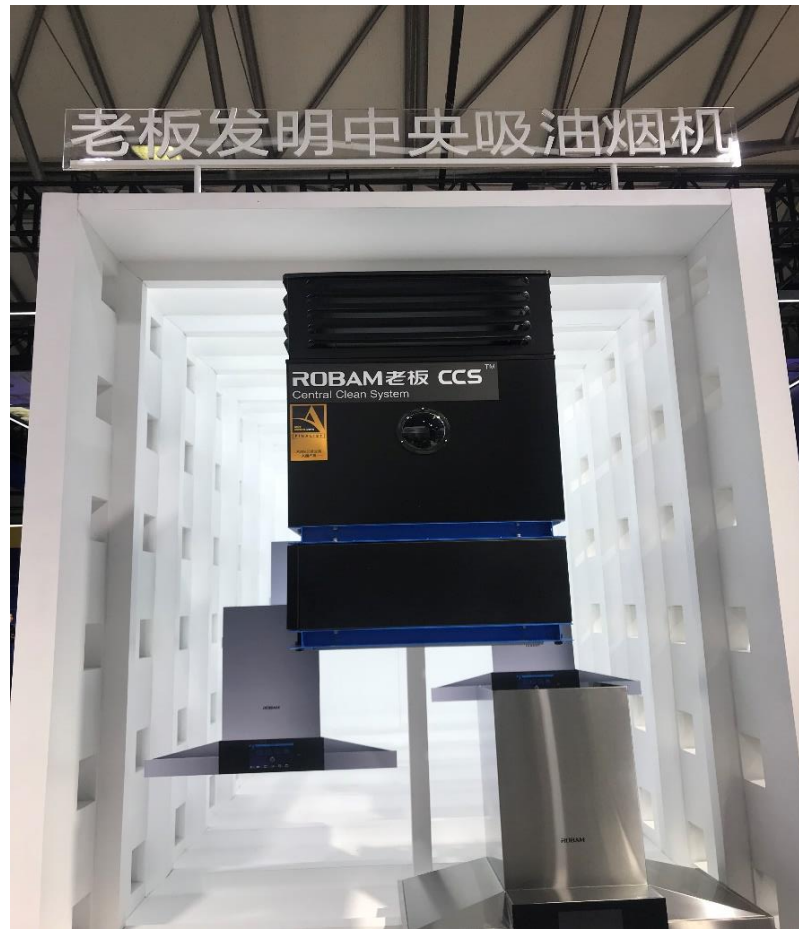
数据来源：老板电器 AWE 展柜，爱建证券研究所

2) 中央吸油烟机，节能好助手

老板电器发明的中央吸油烟机，通过主机控制无动力终端机，并搭载智能物联平台，用智能算法自动匹配每家每户的风量，形成负压烟道吸走油烟并集中精净化，可以解决整栋住宅的油烟问题。产品具有三重核心技术：全封闭式防止油烟倒灌、电子驱动和 LORA 无限传输。烟道尺寸可减小 28%，既节省空间又节能环保，可以解决很多住宅中油烟过大油烟扩散的问题。

但该产品推广较为困难。一方面老住宅改造该产品成本较高，另一方面产品普及度不高，新住宅使用概率较小，预计销量不及预期，还需要更长时间的推广普及。但该产品带来的共享理念具有一定未来感，也对家庭油烟治理提出了新的道路。

图表 6:老板电器中央吸油烟机, 节能好助手



数据来源: 老板电器 AWE 展柜, 爱建证券研究所

3) 火鸡, 年轻态新品

老板电器此次专门推出火鸡小家电的展区。“火鸡”品牌成立于2017年,是老板电器旗下打造的智能厨房小家电品牌。无论是打造无菌厨房的消毒刀架, 还是不溢锅不糊锅的温控家用语音电磁炉, 或是性价比高的火鸡破壁机都彰显了老板电器积极布局厨房小家电的想法。例如在3月18号即将上市的烘干杀菌消毒刀架, 无配刀版仅售199元, 与双立人合作的配刀具版售价999元, 价格较为亲民, 也贴近火鸡品牌让年轻的心爱上厨房的宗旨, 贴合当代年轻人的消费观念。

老板电器通过不断丰富厨电的产品线, 打造更好的智能厨房。“火鸡”品牌的发展将是未来老板电器的又一看点。在消费升级的大背景下, 以改善人们生活, 带来更多幸福感的厨房小家电将会成为各大家电品牌的又一竞争地。“火鸡”品牌打造的年轻化路线也将带动老板电器深入年轻人心中。

图表 7:火鸡消毒刀架无配刀版



数据来源:老板电器 AWE 展柜,爱建证券研究所

图表 8:火鸡破壁机,主打性价比



数据来源:老板电器 AWE 展柜,爱建证券研究所

图表 9:火鸡温控电磁炉



数据来源:老板电器 AWE 展柜,爱建证券研究所

图表 10:年轻化的火鸡锅具



数据来源:老板电器 AWE 展柜,爱建证券研究所

4) 下嵌式电蒸箱

老板电器此次全新推出下嵌式电蒸箱，将“蒸”文化与厨电融合的越来越密切。下嵌式电蒸箱拥有上下两层蒸箱，并配套多层蒸竹笼，能很好的满足不同人口家庭的需求。在节省厨房空间的同时，保留了食物的营养与口感。

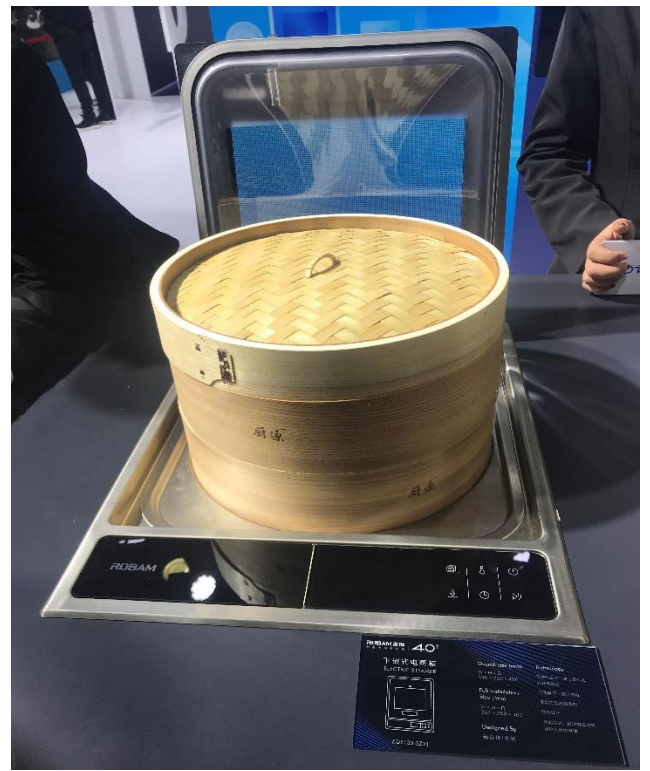
电蒸箱是老板电器在“蒸”道路上的又一尝试，与之前推出得中式蒸箱、蒸烤一体机相比，下嵌式电蒸箱更节省厨房空间，配套蒸板可以让你在电蒸箱运作同时切菜，关上电蒸箱即是台面，极大增加了厨房的空间利用率，为厨房生活带来便利。蒸制完成后电蒸箱自动降温减排，保护人体健康，符合当下健康生活健康厨电的趋势。

图表 11: 下嵌式电蒸箱节省空间



数据来源：老板电器 AWE 展柜，爱建证券研究所

图表 12: 搭配竹笼开盖蒸汽不烫手



数据来源：老板电器 AWE 展柜，爱建证券研究所

老板电器在此次展会仍推广的是第四代大吸力油烟机，但完善了其智能化功能，提升了用户的交互体验。此外对于更具有中国特色的“蒸”文化进行了进一步推广，并推出了下嵌式电蒸箱，将“蒸”文化与下嵌式风口做了融合。同时首次展出了小家电品牌“火鸡”推广了火鸡品牌年轻化的三样产品。在厨电市场不景气的背景下，老板电器也在不断的做出改变。围绕着产品智能化、下嵌式、系统化，不断拓宽产品线。同时涉足小家电领域也将使老板电器打造的智能厨房更具竞争力。

3、华帝股份：AI 中国 AI 时尚

华帝品牌此次除了展出了左蒸煮右爆炒的华帝鸳鸯灶、华帝智擎系列烟机、华帝深潜烟机等传统烟消灶产品还推出了三款新品，华帝瀑布浴热水器 GH8i、智能蒸烤一体机 YD02 和干态健康洗碗机 V7。华帝本次在除了传统烟消灶以外的其他品类进行了创新发力。同时华帝还签约了林更新作为品牌代言人，打造高端品牌的年轻化，使华帝更贴近年轻人。

1) 华帝瀑布浴热水器 GH8i，舒适不等待

瀑布浴热水器采用创新增压瀑布浴技术，可以一键智能改变压强，根据水流的不同情况下，增大或减小水量，体验如瀑布般洗澡的舒适度。而全新升级的零冷水，创新一擎两用技术，提高热水的输出效率，全屋热水不等待。同时在智能化上搭配了 WIFI 智联模式，可以用手机远程进行操控。

图表 13:瀑布浴热水器，体验瀑布般洗澡的舒适



数据来源：华帝 AWE 展柜，爱建证券研究所

图表 14:林更新代言品牌打造年轻化



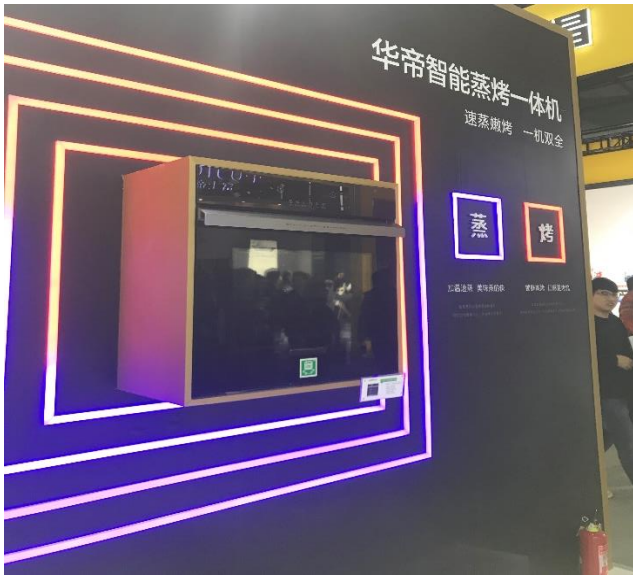
数据来源：华帝 AWE 展柜，爱建证券研究所

2) 智能蒸烤一体机 YD02，小白也能变大厨

智能蒸烤一体机 YD02 的定位是“嫩烤王”，拥有营养纯蒸和蒸汽嫩烤两个功能。通过高温蒸汽锁住营养和多汁的口感，兼具健康和美味，同时搭配智能化菜谱一键烹饪，让美味的诞生变得更简单，厨房小白也可以做大厨。

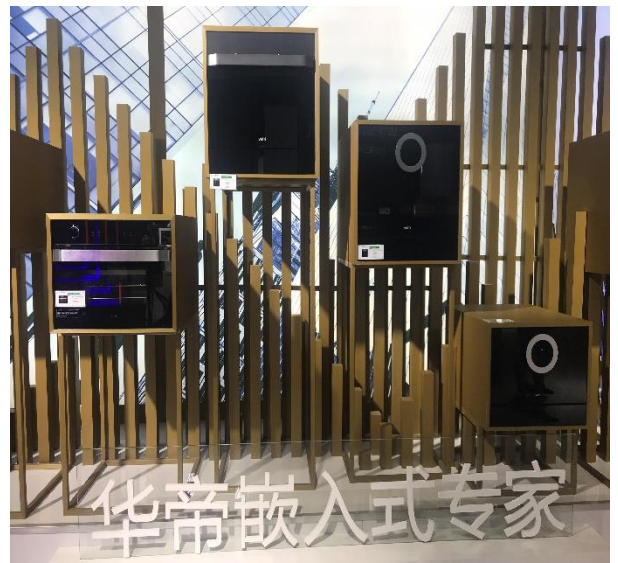
华帝抓住了嵌入式的风口，推出了众多的嵌入式厨具，嵌入式厨具以其能够有效提高厨房空间利用率未来的发展前景被看好。预计未来会有越来越多的嵌入式家电进入人们生活。

图表 15: 智能蒸烤一体机, 小白也能变大厨



数据来源: 华帝 AWE 展柜, 爱建证券研究所

图表 16: 华帝嵌入式厨具, 下一站风口



数据来源: 华帝 AWE 展柜, 爱建证券研究所

3) 干态健康洗碗机 V7, 行业先锋领军

干态健康洗碗机 V7 拥有双龙卷洗技术, 达到碗内碗外都干净, 还有无残水、纯干态、长效抑菌等特点。同时搭配智能化语音控制、自动开门等功能。现在越来越多的厨电产品开始重视艺术外观设计, 本次华帝推出的干态洗碗机设计款外观令人眼前一亮。

图表 17: 干态健康洗碗机设计款



数据来源: 华帝 AWE 展柜, 爱建证券研究所

图表 18: 干态健康洗碗机商用款



数据来源: 华帝 AWE 展柜, 爱建证券研究所

此次华帝推出得三个新品都非传统烟消灶系列, 而是以用户需求为本, 切实站在用户的立场思考, 根据他们的需求升级设计产品。不管是瀑布浴热水器提高的淋浴舒适度, 蒸烤一体机提高的食品健康与美味还是洗碗机使用更洁净便利, 都代表了当下厨电的发展方向, 离不开健康离不开用户

的良好体验。

目前华帝主要分为三个业务板块：传统烟灶、水世界和嵌入式。在当下传统烟灶已达到基本饱和的状态下，洗碗机和嵌入式厨电被看作是厨电行业的下一个风口。华帝也在不断强化自己的研发团队，以产品实力提高品牌竞争力。在销售方面替代了原先的单一品类销售转向高端多件成套类的系统销售，打造厨房一体性。华帝不论是业务选择、增强研发还是销售方式转变均符合目前厨电的发展趋势，未来华帝将进一步提高自身的品牌竞争力。

4、云米：全屋互联网家电

与传统厨电相比，今年打出“新物种”的云米展现了其傲人的实力。云米的厨电涉及集成灶、油烟机、净水器、消毒柜等，给人一种感觉只要你能在厨房中想得到的家电云米都能为你制造。云米主要进行软件开发，主打全屋互联，让不同的电器互联互通。你在使用任何一台机器时都可以控制家中的其他机器。在当下 AI 智能越来越普及的今天，云米的优势毋庸置疑。

图表 19：云米集成灶



数据来源：云米 AWE 展柜，爱建证券研究所

图表 20：云米 AI 油烟机 EyeBot（探索版）



数据来源：云米 AWE 展柜，爱建证券研究所

5、集成灶行业风起云涌

目前市场上有超过三百多家品牌加入集成灶的竞争当中，该品类自发明以来销量上涨势头一直良好。未来的很长一段时间都将保持传统烟灶与集成灶并存发展的情况。在传统烟灶市场保有量较高的当下，越来越多的品牌开始关注布局，发力于集成灶细分领域。

1) 浙江美大：细分龙头

作为集成灶的发明企业，美大具有其得天独厚的品牌优势。美大集成灶起

步早，渠道下沉广，门店网点多，进一步带动了美大集成灶的销量，美大的行业龙头地位当之无愧。

但美大也没有固步自封仍在不断升级创新。不论是將内部有效体积从 62L 提高到 65L 的业内极限的技术升级，还是考虑到用户的消费需求將传统消毒柜替换成烤箱等都体现了美大人性化、专业化的态度。

美大不惧竞争，反而希望越来越多的大品牌能加入集成灶的阵营，將集成灶做大做强，提高普及率与客户认知度，进行高水平的行业竞争，不断规范集成灶行业标准，美大在集成灶行业的领军实力毋庸置疑。

图表 21:浙江美大新品集成灶



数据来源：美大 AWE 展柜，爱建证券研究所

2) BEST 百得

百得作为华帝股份旗下品牌，此次推出了四款集成灶新品。在当前集成灶吸油烟功能都能达到 99.6% 以上后，百得将发展重点放在了燃气灶，不论是一级能耗还是大功率，都贴合当下环保、提升用户体验的大方向。

图表 22:百得推出的新品集成灶



数据来源：百得 AWE 展柜，爱建证券研究所

3) MQ 名气

老板电器于 2008 年推出“MQ 名气”品牌，并于后来成为全资子公司，以“经久耐用”为品牌定位。老板电器又收购了金帝集成灶。本次展会名气也推出了自己集成灶的五款新品。目前该批集成灶还未上市，预计于今年二季度面世。

名气集成灶主打风量大，同时采取了 MPS 油网技术，通过每季度更换滤纸保持集成灶的清洁力，还拥有独特的自净系统，主打终身免拆洗。

图表 23:名气即将推出的集成灶



数据来源：名气 AWE 展柜，爱建证券研究所

4) 万和电气

万和此次带来了集成灶新品 90B3，采用 4000W 大灶，灶具方面行业领先。同时 90B3 拥有烟机联动，高温智能清洗等功能使用便捷。该款集成灶预计 3 月上市，售价在 6000 元左右，具有极高的性价比。

图表 24: 万和新品集成灶 90B3



数据来源：万和 AWE 展柜，爱建证券研究所

本次展会中可以发现不论是大品牌还是小品牌均开始在集成灶行业发力。与小品牌的点缀相比，大品牌的加入将更有效地增强集成灶的推广力度，对其规范行业标准和提高消费者认知程度有举足轻重的作用。同时也可以发现，传统厨电三大豪强方太、老板、华帝均没有自己生产集成灶，老板华帝由公司旗下其他品牌来推出集成灶。集成灶与传统烟消灶相比，在吸油烟、减少厨房占用体积等都有优势，与传统烟消灶相比是强替代性产品。若传统厨电直接转型，一方面将会损耗他们在传统领域的领军地位和技术优势转而去全新领域从零开始，另一方面转型时期的渠道收缩、内部损耗、资源分配倾斜等都是大厨电企业不得不考虑的问题。在行业不景气的情况下，转型开发强替代性产品不如拓宽其他厨电产品线，利用品牌知名度打造其他产品线产品，成功过渡。

集成灶作为与地产行业密切相关的产业，其未来发展趋势与中国地产政策息息相关。同时有许多用户仍喜欢传统烟消灶的排布与大气感，对集成灶的设计形象认可度不高。烟灶消与集成灶虽是强替代关系，但在未来很长一段时间仍是两类产品并存发展的情况。随着传统吸油烟机的吸油烟功能不断完善，未来集成灶是否仍有强大后劲替代烟灶消市场仍需观察，但短期集成灶行业无疑仍在高速发展时期。目前市场品类众多，鱼龙混杂，就

更需要集成灶企业切实抓住消费者的消费痛点，保证自身集成灶的质量，使使用更便捷人性化，让消费者爱上拥有集成灶的厨房习惯用集成灶烹饪。这对消费者增强集成灶的认知度和拓宽集成灶的影响力都有很大帮助，行业齐心才能将集成灶越做越强。

6、总体感受

AI 作为本次展会的主题，也是未来家电发展的方向和重点。AI 所带来的好处有很多，首先 AI 的加入可以使用户的操作更便捷，未来会有越来越多一键式或短语音操作，替代现在的全键，使用更方便；AI 还可以提供更精准的方案，如在水槽洗碗机中，通过 AI 来判断需要清洗果蔬的时间，比人凭肉眼和经验的判断更便捷更专业；AI 还可以带来更好的用户体验，如在油烟机上增加视频与音乐功能，让你的做饭时间变得更充实有趣，其好处不言而喻。在本次展览中，众多品牌都推广了有关 AI 智能的相关产品。家电产品的智能化发展获得很大的突破。整个厨电会向高端化、智能化不断迈进。

另外在这次展会中，厨电企业也展现了针对成套化多品类打造智能厨房概念的发展目标。与传统销售推出单一品类厨电相比，成套厨电无论是从交互体验还是厨房整体外观观感都有很好的提升，未来消费者很有可能在一个品牌完成所有厨电的购买。在传统烟灶消保有量接近饱和的情况下，集成灶、嵌入式厨具、洗碗机变成厨电企业的主推项目，成为厨电下一阶段的发展重点。当前众多品牌进入集成灶领域，集成灶行业竞争加剧，但该行行业仍处于快速发展阶段，行业的发展将进一步带动品牌发展。

7、风险提示

新品推出的时间及销量不达市场预期。

分析师承诺

负责本研究报告全部或部分内容的每一位证券分析师，在此申明，本报告的观点、逻辑和论据均为分析师本人研究成果，引用的相关信息和文字均已注明出处。本报告依据公开的信息来源，力求清晰、准确地反映分析师本人的研究观点。本人薪酬的任何部分过去不曾与、现在不与、未来也将不会与本报告中的具体推荐或观点直接或间接相关。

投资评级说明

报告发布日后的6个月内，公司/行业的涨跌幅相对同期的上证指数/深证成指的涨跌幅为基准。

公司评级

强烈推荐：预期未来6个月内，个股相对大盘涨幅15%以上

推荐：预期未来6个月内，个股相对大盘涨幅5%~15%

中性：预期未来6个月内，个股相对大盘变动在±5%以内

回避：预期未来6个月内，个股相对大盘跌幅5%以上

行业评级

强于大市：相对强于市场基准指数收益率5%以上；

同步大市：相对于市场基准指数收益率在~5%~+5%之间波动；

弱于大市：相对弱于市场基准指数收益率在~5%以下。

重要免责声明

本报告的信息均来源于公开资料，我公司对这些信息的准确性和完整性不作任何保证，也不保证所包含的信息和建议不会发生任何变更。我们已力求报告内容的客观、公正，但文中的观点、结论和建议仅供参考，报告中的信息或意见并不构成所述证券的买卖出价或征价，投资者据此做出的任何投资决策与我公司和研究员无关。我公司及研究员对所评价或推荐的证券不存在利害关系。

我公司及其所属关联机构可能会持有报告中提到的公司所发行的证券并进行交易，也可能为这些公司提供或者争取提供投资银行服务或其他服务。

本报告版权仅为我公司所有，未经书面许可，任何机构和个人不得以任何形式发表、复制。如引用、刊发，需注明出处为爱建证券研究所，且不得对本报告进行有悖原意的引用、删节和修改。

爱建证券有限责任公司

地址：上海市浦东新区世纪大道1600号33楼（陆家嘴商务广场）

电话：021-32229888 邮编：200122

网站：www.ajzq.com