

中泰钢铁每日速递

2019-04-09

【中泰钢铁团队笃慧、赖福洋、邓轲、曹云】

今日关注

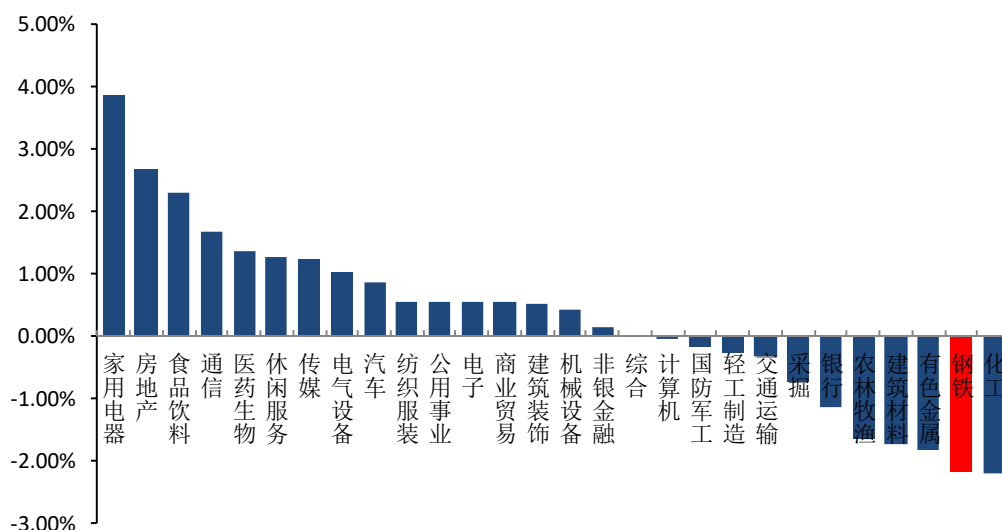
力拓关于丹皮尔港着火事件的媒体回复

力拓证实，上周六晚，皮尔巴拉地区 East Intercourse 岛系统的一筛分厂发生着火。紧急预警系统启动后，大火得到有效控制，事件并未造成任何人员伤亡。目前，港口部分设施已经恢复作业，但是受影响的区域仍然处于关停状态。关于这个事件已成立专门的调查组。

(来源：我的钢铁网)

今日行情

图表：板块当日涨跌幅排行



来源：中泰证券研究所

图表：板块当日涨跌幅排行

涨幅前五		涨幅后五	
公司名称	涨跌幅	公司名称	涨跌幅
华菱钢铁	2.58%	方大炭素	-5.17%
大冶特钢	2.22%	八一钢铁	-4.01%
河北宣工	1.98%	西宁特钢	-3.75%
五矿发展	0.68%	安阳钢铁	-3.48%
恒星科技	0.00%	柳钢股份	-3.48%

来源：中泰证券研究所

钢市行情

- 今日黑色系商品大幅上涨。具体来看，期货市场螺纹钢 1910 升 27 收 3757，热轧卷板 1910 升 13 收 3681，铁矿石 1909 跌 6 收 648；现货方面，螺纹钢升 50 收 4100，热轧卷板升 40 收 4040，冷轧卷板升 20 收 4380，方坯升 40 收 3550，普氏跌 1.65 收 93.4。
- 今日国内建材价格继续上行，目前主流城市螺纹钢均价报 4198 元/吨，较昨日涨 36 元/吨，线材均价报 4288 元/吨，较昨日涨 40 元/吨。受期货价格继续走高影响，今日早盘部分市场价格小幅上行，华东螺纹钢涨 20-50 元/吨，华北涨 10-30 元/吨，西南涨 30-50 元/吨，东北补涨 60-80 元/吨，成交较昨日略有缩量。
- 今日国内中厚板市场价格延续拉涨态势，全国 20mm 中厚板平均价格 4128 元/吨，较上一交易日价格上涨 30 元/吨。

图表：现货价格

类别	现价	1日变幅	1周变幅	1个月变幅	3个月变幅	一年变幅
热轧卷板	4040	40	2.8%	4.9%	9.2%	1.3%
冷轧卷板	4380	20	0.9%	1.2%	5.8%	-0.5%
螺纹钢	4100	50	3.8%	6.8%	7.9%	11.7%
中厚板	4060	30	1.5%	2.3%	6.6%	-2.2%
线材	4110	90	3.0%	4.3%	8.4%	7.0%
方坯	3550	40	2.9%	3.5%	4.4%	4.1%
铁矿石指数	93.40	-1.65	4.2%	12.5%	25.4%	45.8%

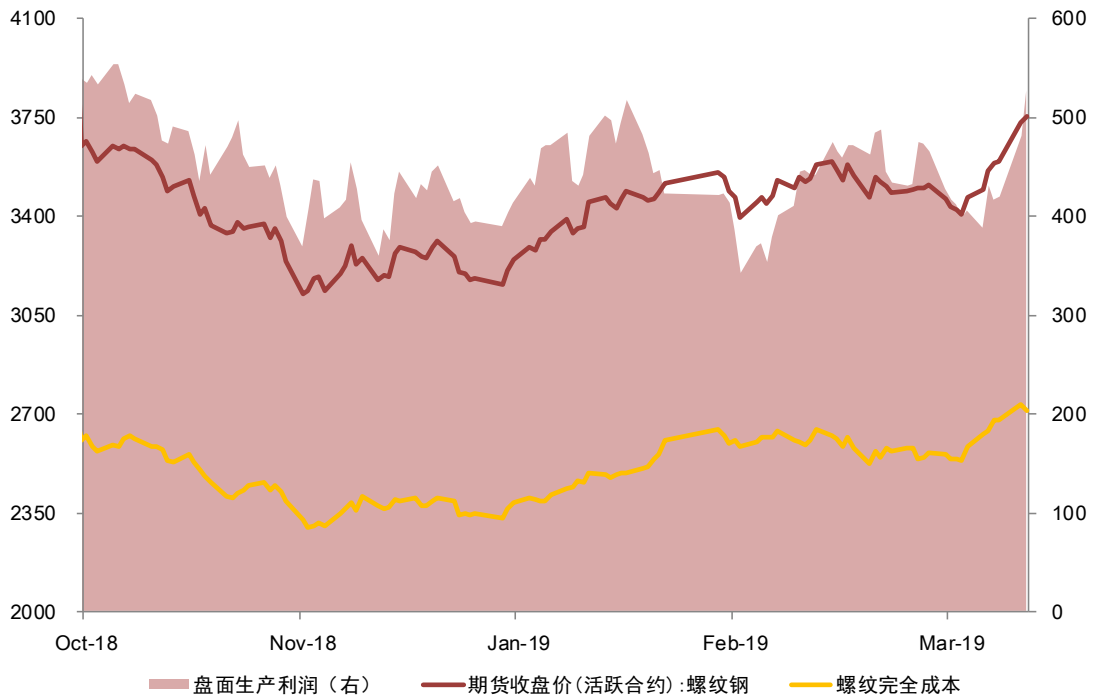
来源：中泰证券研究所

图表：期货价格

类别	合约	收盘价	一日变幅	一周变幅	一月变幅
螺纹钢	1910	3757	27	5.5%	8.4%
热轧卷板	1910	3681	13	5.1%	6.8%
焦炭	1909	2045	-31	2.5%	7.2%
焦煤	1909	1336	-24	0.8%	1.3%
铁矿石	1909	648	-6	6.1%	15.8%

来源：中泰证券研究所

图表：螺纹盘面利润



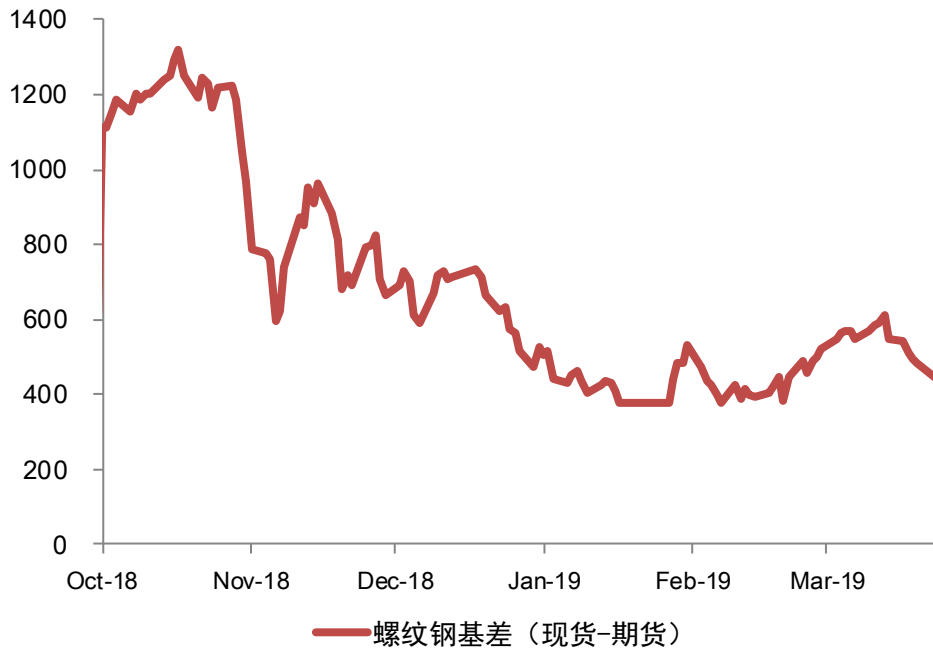
来源：中泰证券研究所

图表：螺纹、热轧盘面利润

品种	分数据	最新值	上日值	上周值	上月值
螺纹钢	螺纹钢1910合约价	3757	3730	3560	3723
	螺纹完全成本	2712	2734	2638	2525
	螺纹盘面生产利润	527	482	431	463
热轧板	热轧1910合约价	3681	3944	3771	3692
	热轧完全成本	2892	2914	2818	2705
	热轧盘面生产利润	281	248	200	266

来源：中泰证券研究所

图表：螺纹基差监测



来源：中泰证券研究所

图表：螺纹、热轧与铁矿石基差

品种	分数据	最新值	上日值	上周值	上月值
螺纹钢	螺纹钢1910合约价	3757	3730	3560	3466
	螺纹钢:HRB400 20mm:上海	4100	4050	3950	3840
	螺纹钢基差	466	442	509	489
热轧板	热轧1910合约价	3681	3668	3501	3446
	热轧:4.75mm:上海	3980	3960	3870	3800
	热轧基差	299	292	369	354
铁矿石	铁矿石1909合约价	648	654	611	482
	铁矿石价格指数:62%Fe:CFR中国北方	798	812	766	709
	铁矿石基差	150	159	155	227

来源：中泰证券研究所

行业要闻

湖南城陵矶新港区 500 万吨高强钢筋项目一期将于“十一”前建成投产

该项目计划总投资 26 亿元，固定资产投资 22 亿元，总用地约 500 亩，建设总产能为 500 万吨，主要建设高延性冷轧带肋钢筋盘螺生产线 50 条，主要产品是 CRB600H 高延性冷轧带肋钢筋盘螺。

（来源：西本新干线）

公司公告

【凌钢股份】

2019 年第一季度业绩预减

经财务部门初步测算，预计 2019 年 1—3 月份实现归属于上市公司股东的净利润与上年同期相比，将减少 1.86 亿元，同比减少 73%左右。归属于上市公司股东的扣除非经常性损益的净利润与上年同期相比，将减少 1.78 亿元，同比减少 69%左右。

【新钢股份】

控股股东拟发行可交换公司债券获核准

新钢集团拟以所持本公司部分 A 股股票为标的发行可交换公司债券事项已分别获得江西省国有资产监督管理委员会批复同意及中国证券监督管理委员会核准。

【华菱钢铁】

2019 年 3 月份生产经营快报的自愿性信息披露

2019 年 3 月，公司铁、钢、材产量及钢材销量分别为 147、181、172 和 185 万吨。

分析师 笃慧

021-20315128

duhui@r.qlzq.com.cn

分析师 邓轲

021-20315223

dengke@r.qlzq.com.cn

分析师 赖福洋

021-20315223

laify@r.qlzq.com.cn

研究助理 曹云

021-20315766

caoyun@r.qlzq.com.cn