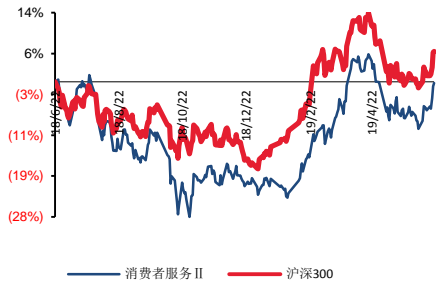


可选消费 消费者服务 II

暑期旺季来临 关注酒店及出境游行业

■ 走势对比



■ 子行业评级

酒店、餐馆与休闲 III	看好
综合消费者服务 III	看好

■ 推荐公司及评级

中国国旅 (601888)	买入
宋城演艺 (300144)	买入
首旅酒店 (600258)	买入

相关研究报告:

《社会服务行业周报 20190616: 腾邦国际实控人变更 凯撒旅游收购海航酒店股权》--2019/06/16

《社会服务行业周报 20190609: 端午假期客流增长稳健 文化和旅游部发布赴美安全提醒》--2019/06/09

《社会服务行业周报 20190602: 国旅北京市内免税店开业 锦江 4 月境内承压境外改善》--2019/06/02

证券分析师: 王湛

电话: 010-88321716

E-MAIL: wangzhan@tpyzq.com

执业资格证书编码: S1190517100003

报告摘要

◆ 行业观点及投资建议

本周受贸易谈判缓和, 美欧央行相继释放宽松信号、港资持续流入等因素的影响, 大盘继续加速上行, 非银、TMT、大消费等行业涨幅居前, 在酒店、免税等板块白马的拉动下社服行业涨幅领先。近期的大涨让市场的风险偏好提升, 前期超跌的个股迎来补涨行情, 近期一直推荐的首旅酒店本周涨幅靠前, 免税行业也获得不错的涨幅。随着市场情绪的上扬, 预计大盘仍有上行的空间。六月底七月初行业暑期旺季来临, 酒店行业自去年五六月数据开始走低, 今年有望在去年较低基数的基础上出现边际改善。出境游行业受去年上半年高基数及7月初泰国沉船事件影响, 今年上半年仍在恢复期, 下半年有望走出超预期行情, 建议关注数据走势。

投资建议: 1、继续坚守有业绩支撑兼具成长空间的免税行业, 2、具有超跌反弹预期的酒店行业和出境游行业。推荐中国国旅、首旅酒店和众信旅游。

◆ 板块行情

本期(6月17日-6月21日), 消费者服务行业指数上涨 5.95%, 同期沪深 300 指数上涨 4.9%, 上证综指上涨 4.16%, 消费者服务行业指数跑赢沪深 300 指数 1.05pct, 跑赢上证综指 1.79pct, 在 24 个 WIND 二级行业中排名第 5。两个细分子行业均上涨, 涨幅依次为: 酒店、餐馆与休闲指数 (+6.13%), 综合消费者服务指数 (+5.01%)。本周板块个股涨跌互现, 涨幅最大的三只个股分别为长白山 (+17.07%)、首旅酒店 (+11.8%)、西藏旅游 (+9.77%)。

◆ 风险提示: 系统性风险, 政策推进、企业经营情况低于预期等风险。

目录

一、 行业观点及投资建议	4
二、 板块行情	4
三、 行业新闻	5
四、 公司重点公告	6
五、 行业数据	6
六、 个股信息	10
(一) 个股涨跌、估值一览	10
(二) 大小非解禁、大宗交易一览	11
七 风险提示	12

图表目录

图表 1 本周, 24 个 WIND 二级子行业涨跌幅.....	4
图表 2 本月, 24 个 WIND 二级子行业涨跌幅.....	5
图表 3: 出境香港旅游人次及同比增长率.....	7
图表 4: 出境澳门旅游人次及同比增长率.....	7
图表 5: 出境台湾旅游人次及同比增长率.....	7
图表 6: 出境泰国旅游人次及同比增长率.....	7
图表 7: 出境韩国旅游人次及同比增长率.....	7
图表 8: 出境日本旅游人次及同比增长率.....	7
图表 9: 中国赴越南旅游人次及同比增长.....	7
图表 10: 中国赴新加坡旅游人次及同比增长.....	7
图表 11: 中国赴澳大利亚旅游人次及同比增长.....	8
图表 12: 中国赴奥地利旅游人次及同比增长.....	8
图表 13: 黄山游客人数及同比增长率.....	8
图表 14: 宏村风景区游客人数及增长率.....	8
图表 15: 三亚旅游过夜人数月度数据.....	8
图表 16: 三亚旅游总收入月度数据.....	8
图表 17: 全国样本星级酒店客房平均出租率.....	9
图表 18: 全国样本五星级酒店客房平均出租率.....	9
图表 19: 全国样本星级酒店客房平均房价.....	9
图表 20: 全国样本五星级酒店客房平均房价.....	9
图表 21: 全国样本星级酒店客房 RAVPAR.....	9
图表 22: 全国样本五星级酒店客房 RAVPAR.....	9
图表 23: 全国餐饮收入月度数据.....	10
图表 24: 全国餐饮限上企业收入月度数据.....	10
图表 25 A 股个股市场表现.....	10
图表 26 未来三个月大小非解禁一览.....	11
图表 27 本月大宗交易一览.....	11

一、行业观点及投资建议

本周受贸易谈判缓和，美欧央行相继释放宽松信号、港资持续流入等因素的影响，大盘继续加速上行，非银、TMT、大消费等行业涨幅居前，在酒店、免税等板块白马的拉动下社服行业涨幅领先。近期的大涨让市场的风险偏好提升，前期超跌的个股迎来补涨行情，近期一直推荐的首旅酒店本周涨幅靠前，免税行业也获得不错的涨幅。随着市场情绪的上扬，预计大盘仍有上行的空间。六月底七月初行业暑期旺季来临，酒店行业自去年五六月数据开始走低，今年有望在去年较低基数的基础上出现边际改善。出境游行业受去年上半年高基数及七月初泰国沉船事件影响，今年上半年仍在恢复期，下半年有望走出超预期行情，建议关注数据走势。

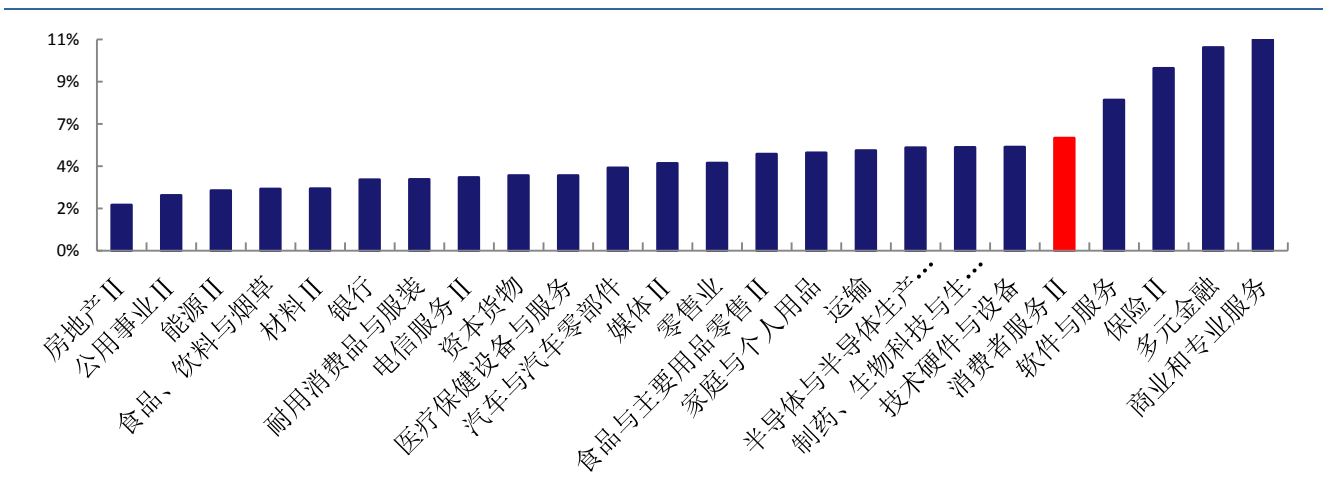
投资建议：1、继续坚守有业绩支撑兼具成长空间的免税行业，2、具有超跌反弹预期的酒店行业和出境游行业。推荐中国国旅、首旅酒店和众信旅游。

二、板块行情

年初以来（1月1日至今），消费者服务行业指数上涨24.29%，同期沪深300指数上涨27.35%，上证综指上涨20.37%，消费者服务行业指数跑输沪深300指数3.06pct，跑赢上证综指3.92pct，在WIND 24个二级行业中排名第10。

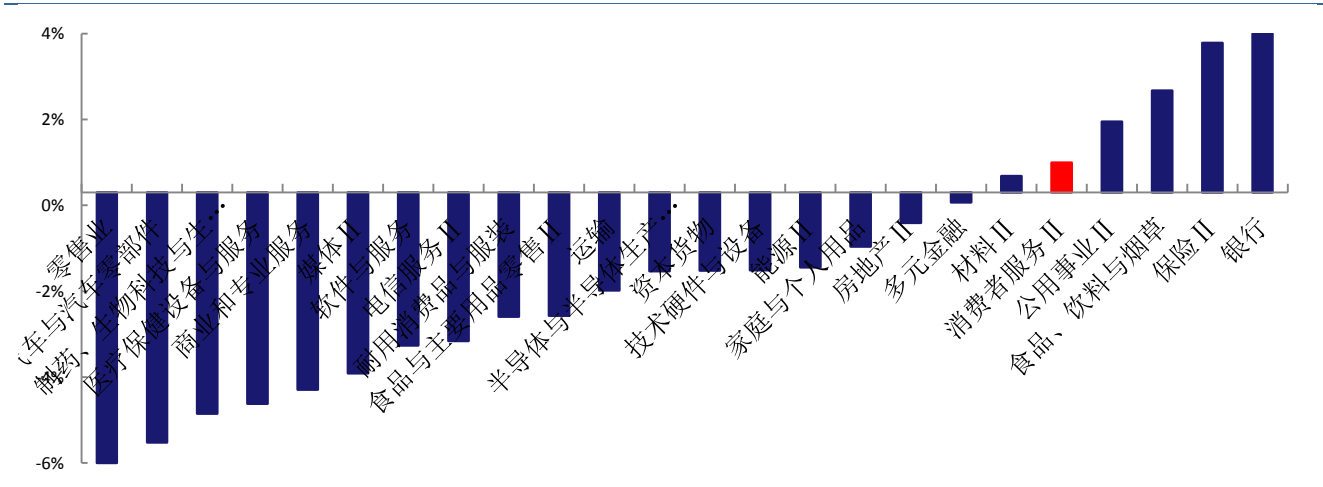
本期（6月17日-6月21日），消费者服务行业指数上涨5.95%，同期沪深300指数上涨4.9%，上证综指上涨4.16%，消费者服务行业指数跑赢沪深300指数1.05pct，跑赢上证综指1.79pct，在24个WIND 二级行业中排名第5。两个细分子行业均上涨，涨幅依次为：酒店、餐馆与休闲指数（+6.13%），综合消费者服务指数（+5.01%）。本周板块个股涨跌互现，涨幅最大的三只个股分别为长白山（+17.07%）、首旅酒店（+11.8%）、西藏旅游（+9.77%）。

图表 1 本周，24 个 Wind 二级子行业涨跌幅



资料来源: Wind, 太平洋研究院整理

图表 2 本月, 24 个 Wind 二级子行业涨跌幅



资料来源: Wind, 太平洋研究院整理

三、行业新闻

- 事件:** **江西南昌等地将设国际旅游免税购物区。**江西省推进旅游产业高质量发展三年行动计划,着力发展优质旅游、推进全域旅游,加快建设旅游强省。支持南昌、景德镇、赣州等地设立国际旅游免税购物区。鼓励各地设立诚信理赔专项资金,推广旅游消费侵权先行赔付机制;落实职工带薪休假、错峰休假及2.5天弹性休假制度……。
- 事件:** **上海城市通票首发:覆盖90%头部景区,最高省50%。**6月19日,上海城市通票(Shanghai Pass)在沪首发。澎湃新闻记者上海市旅游行业协会获悉,这张通票涵盖了上海迪士尼、东方明珠、上海欢乐谷、上海野生动物园、浦江游览等知名景点景区和游览项目,最高可以获50%的门票优惠。
- 事件:** **百度旅游:将在2019年6月30日全面停止服务。**6月19日,百度旅游发布公告称,将在2019年6月30日全面停止服务。届时除了公告页以外,将无法访问其他页面,也将无法使用其他任何功能。目前,百度正在引导用户把游记及画册等数据迁移到百度网盘,迁移过程持续到2019年12月31日结束。

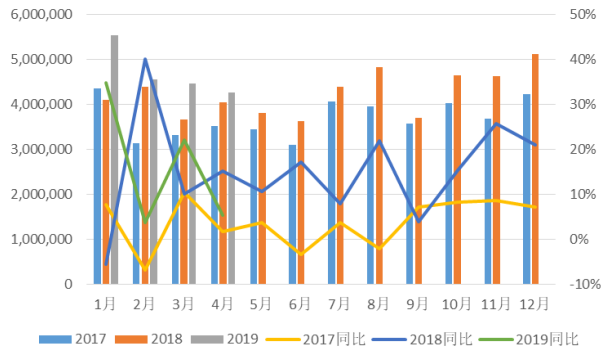
- 事件:** **维也纳酒店因“洋”名被通报,引酒店业界热议。**6月11日,海南省民政厅发布《关于需清理整治不规范地名清单的公示》,根据该清单,15家维也纳酒店的不规范地名类型均为“崇洋媚外”,认定原则为“使用外国地名”。维也纳酒店针对海南省需清理整治不规范地名清单已向海南省民政厅提出异议。此消息一经发布,随即在酒店业界引起强烈反响。
- 事件:** **出境游服务商途屹控股登陆港股,本月28日正式上市。**6月18日-21日,出境游服务商途屹控股有限公司(简称“途屹控股”)在香港联合交易所公开招股,拟向全球预售2.5亿股股票,其中香港发售2500万股,国际配售2.25亿股。发售价格定在0.25-0.68港元/股之间。若以0.6港元的发行价中位数计算,预计可以募集到1.05亿港元资金。募集资金的2%将用于开发新产品及服务;13%用于购买旅游巴士及聘请第三方旅游巴士运营商;20%用于在香港建立销售网络等;20%用于收购日本京都的酒店资产;20%将用于投资日本东京一家旅行社;15%用于在日本招聘员工;10%用于一般营运资金。
- 事件:** **获携程投资的旅悦集团进军印度酒店市场 将结合长期租赁和管理加盟。**曾获携程战略投资的旅悦集团(LvYue)近日正式进军印度酒店市场。今年早些时候,旅悦在印度古尔冈成立了子公司。据DNA Money报道,旅悦成为继锦江国际集团之后,第二家打入印度酒店市场的中国酒店公司。
- 事件:** **浙江省最大旅游集团之一飞扬集团在港IPO。**6月18日,飞扬集团拟通过在香港主板上市,合共发售1.25亿股股份,其中90%用作国际配售,余下10%位香港公开发售,发售价介于1.00港元至1.10港元,假设发售价为每股1.05港元(发售价区间的中文数),估计上市所得款项净额约为8770万港元。
- 事件:** **中国游客成赫尔辛基机场第四大客源,去年增速达15%。**赫尔辛基机场目前每周已有44班航班直飞中国北京,上海,广州,成都,南京,西安,济南等地。中国游客已经成为赫尔辛基机场旅客量增长最快的群体之一。为了吸引更多中国游客前来赫尔辛基中转,芬兰机场集团已经公布10亿欧元计划,打算扩建其T1和T2航站楼,晚上商业服务设施,提供更多对中国游客的特别服务。
- 事件:** **华强方特暑期将新开业4家主题乐园,围绕家庭游提高二次消费。**本土主题乐园华强方特在启动IPO后发布了新的品牌计划。6月18日,华强方特集团在郑州方特旅游度假区举办的品牌焕新发布会上宣布,将在主题乐园中加强围绕家庭旅游提供的服务,在今年暑期前后即将开业4座新的方特乐园,并在下半年推出新的原创动画电影。暑期旺季前后开业的4家主题乐园,分别是:以丝路文化和西域风情为主的“嘉峪关方特丝路神画”、以湖湘文化为特色的“长沙方特东方神画”、展现中华成语经典的“邯郸方特国色春秋”、以荆楚文化为特色的“荆州方特东方神画”。目前华强方特旗下有5个主题乐园品牌,20多座主题乐园。

四、公司重点公告

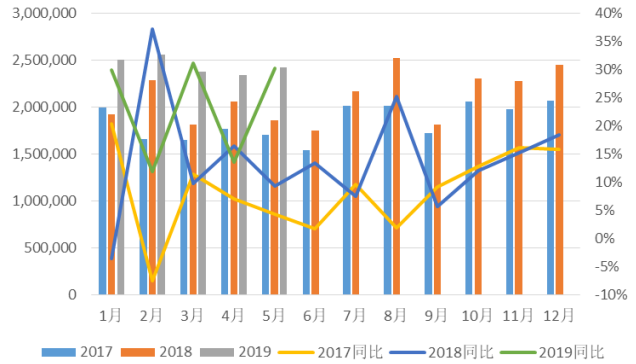
- 华天酒店 (000428)** **关于拟转让湖北华天大酒店有限责任公司100%股权的提示性公告:**公司于2019年6月17日召开的公司第七届董事会第八次会议审议并通过了《关于拟转让湖北华天大酒店有限责任公司100%股权的议案》,公司董事会同意转让本公司全资子公司湖北华天大酒店有限责任公司100%股权,并授权公司管理层与潜在意向方就股权转让具体方案谈判。
- 华天酒店 (000428)** **关于子公司潇湘华天酒店配套装修改造项目的公告:**为了优化酒店配套设施,提升资产利用效率,公司拟投资5,662.72万元对子公司湖南国际金融大厦有限公司潇湘华天大酒店一楼、二楼、三楼、七楼共计8145.34平米的场地进行装修改造、转型升级,以提升酒店整体的经营收益和市场竞争能力
- 三特索道 (002159)** **第十届董事会第十九次临时会议决议公告:**会议审议通过了公司《关于再次延长非公开发行A股股票方案决议有效期的议案》、《关于提请股东大会再次延长授权董事会全权办理本次非公开发行A股股票相关事宜的议案》以及《关于补选第十届董事会独立董事的议案》,同意提名李安安先生为公司第十届董事会独立董事候选人。

五、行业数据

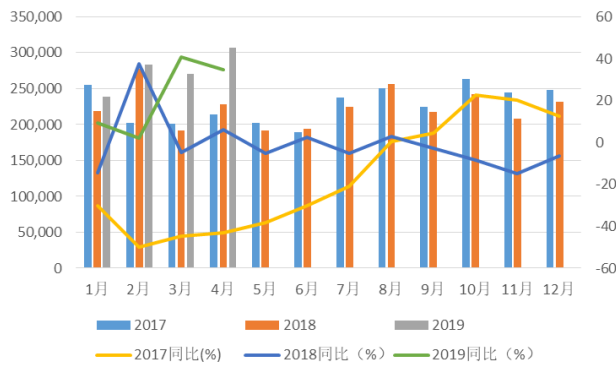
图表 3：出境香港旅游人次及同比增长率



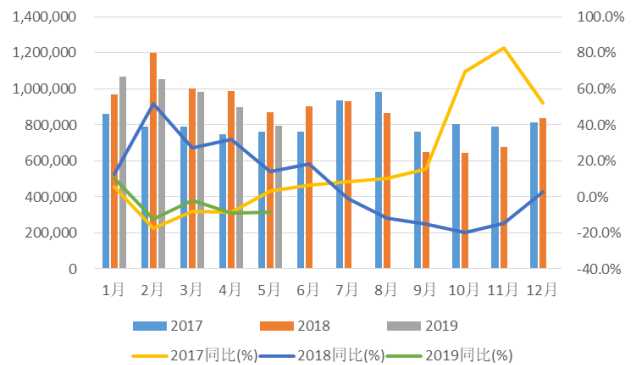
图表 4：出境澳门旅游人次及同比增长率



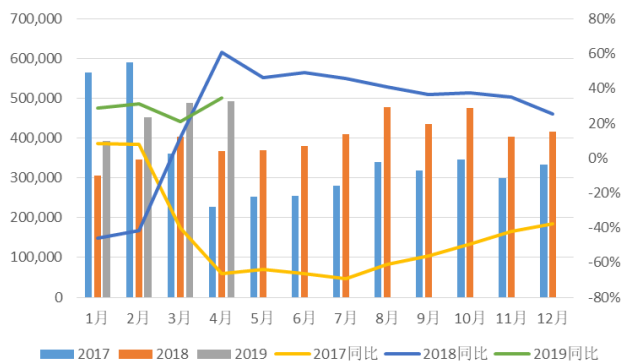
图表 5：出境台湾旅游人次及同比增长率



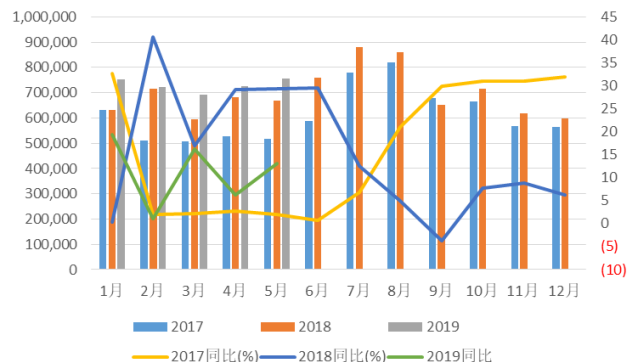
图表 6：出境泰国旅游人次及同比增长率



图表 7：出境韩国旅游人次及同比增长率

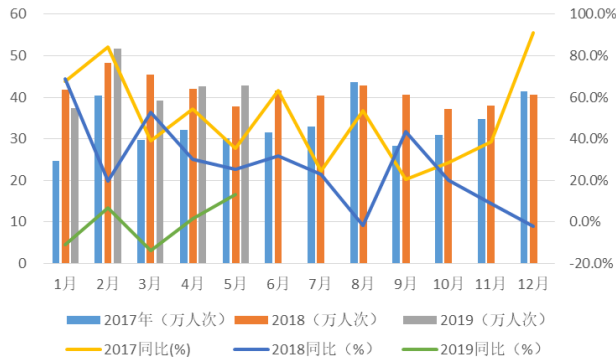


图表 8：出境日本旅游人次及同比增长率

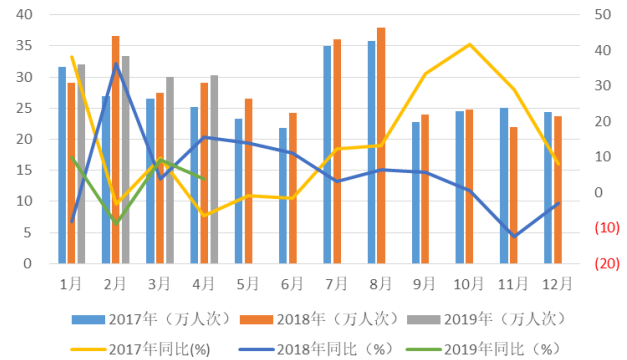


图表 9：中国赴越南旅游人次及同比增长

图表 10：中国赴新加坡旅游人次及同比增长

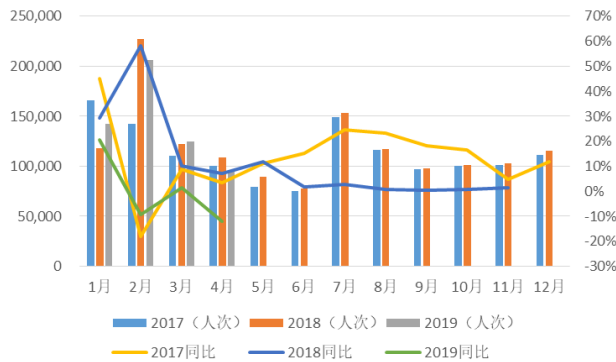


资料来源: WIND, 太平洋证券整理



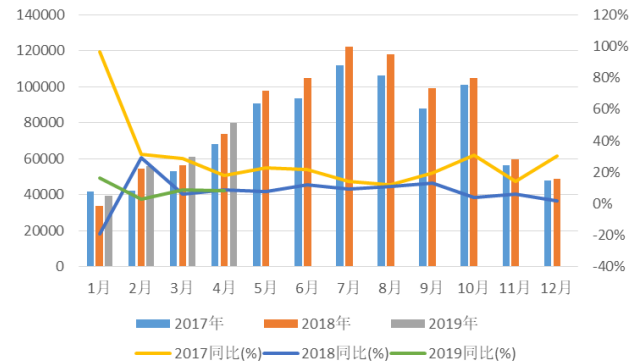
资料来源: WIND, 太平洋证券整理

图表 11: 中国赴澳大利亚旅游人次及同比增长



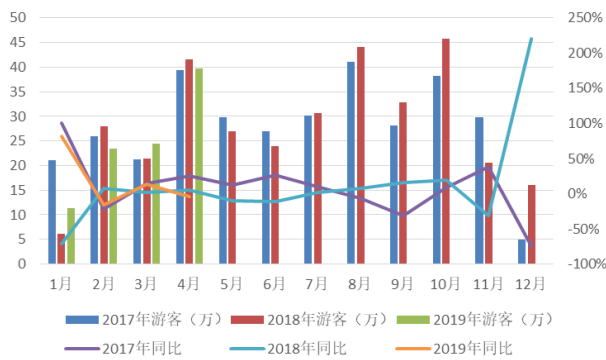
资料来源: Wind, 太平洋研究院整理

图表 12: 中国赴奥地利旅游人次及同比增长



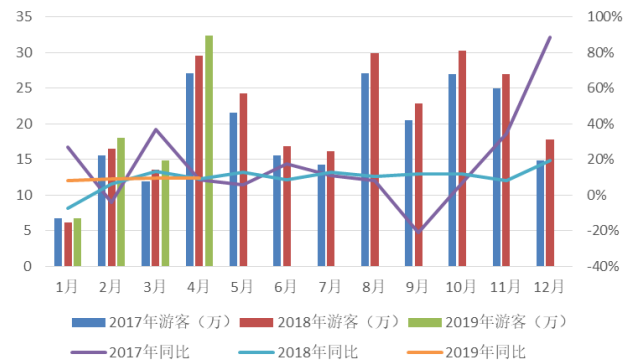
资料来源: Wind, 太平洋研究院整理

图表 13: 黄山游客人数及同比增长率



资料来源: WIND, 太平洋证券整理

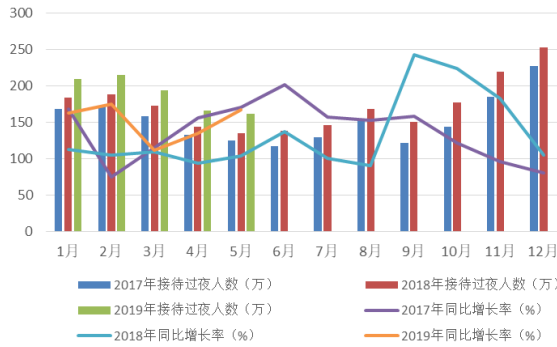
图表 14: 宏村风景区游客人数及增长率



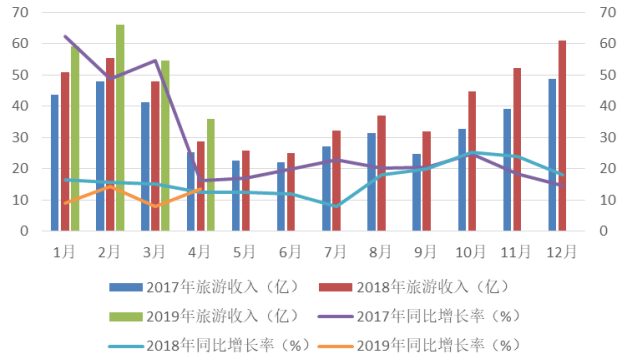
资料来源: WIND, 太平洋证券整理

图表 15: 三亚旅游过夜人数月度数据

图表 16: 三亚旅游总收入月度数据

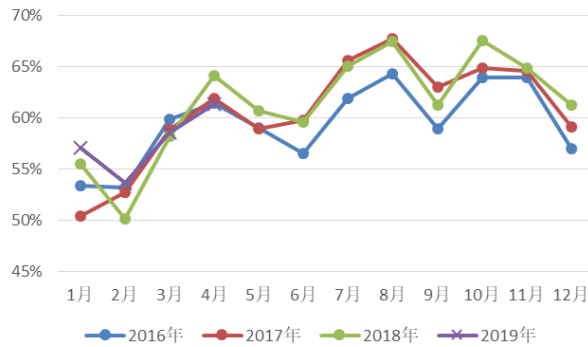


资料来源: WIND, 太平洋证券整理



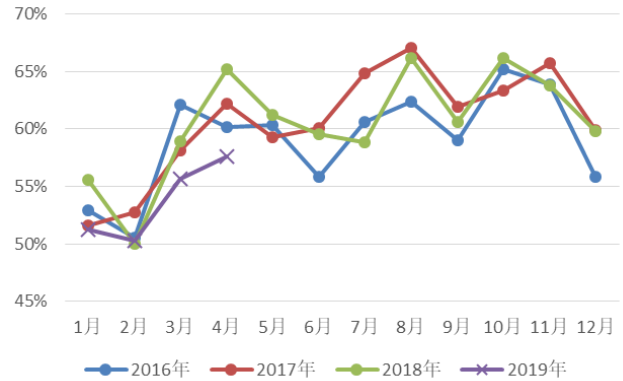
资料来源: WIND, 太平洋证券整理

图表 17: 全国样本星级酒店客房平均出租率



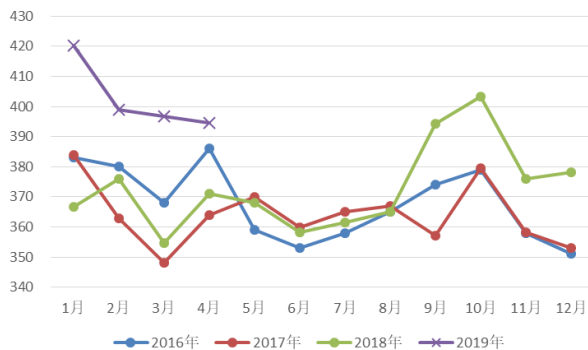
资料来源: WIND, 太平洋证券整理

图表 18: 全国样本五星级酒店客房平均出租率



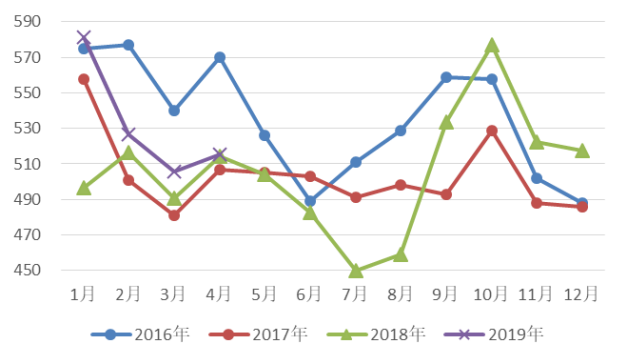
资料来源: WIND, 太平洋证券整理

图表 19: 全国样本星级酒店客房平均房价



资料来源: WIND, 太平洋证券整理

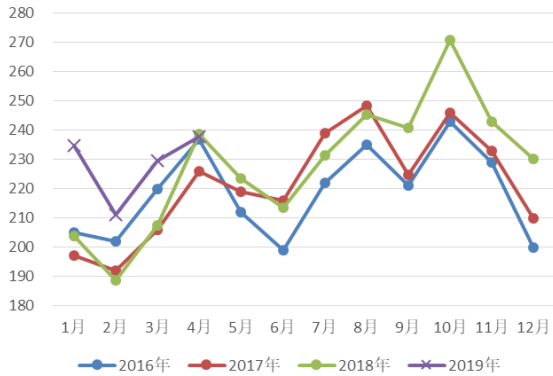
图表 20: 全国样本五星级酒店客房平均房价



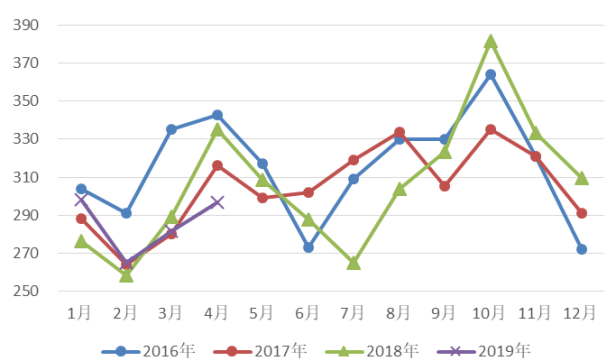
资料来源: WIND, 太平洋证券整理

图表 21: 全国样本星级酒店客房 RavPar

图表 22: 全国样本五星级酒店客房 RavPar

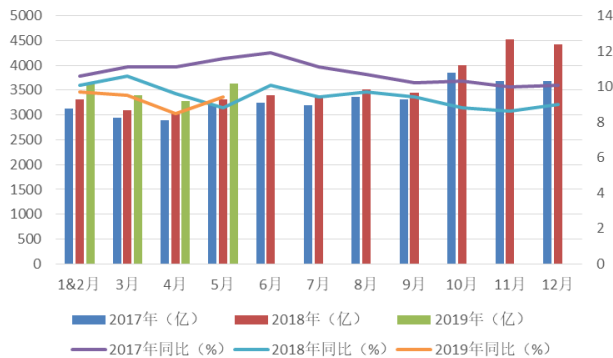


资料来源: WIND, 太平洋证券整理



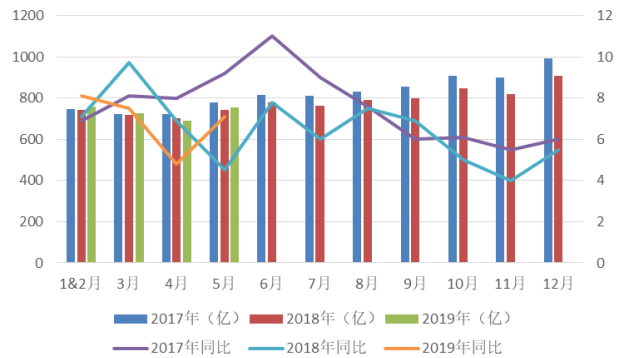
资料来源: WIND, 太平洋证券整理

图表 23: 全国餐饮收入月度数据



资料来源: WIND, 太平洋证券整理

图表 24: 全国餐饮限上企业收入月度数据



资料来源: WIND, 太平洋证券整理

六、个股信息

(一) 个股涨跌、估值一览

本期, 消费者服务行业的个股涨跌互见。其中长白山、文化长城、首旅酒店涨幅居前, 分别为17.07%、13.51%、11.8%。

图表 25 A 股个股市场表现

股票名称	本周涨跌幅 (%)	本月涨跌幅 (%)	本周换手率 (%)	2019 年动态 PE
本周涨跌幅前 10				
长白山	17.07	14.81	15.6	36.9
文化长城	13.51	(1.7)	20.11	5.41
首旅酒店	11.8	5.01	7.69	8.41
力盛赛车	10.64	7.49	15.59	51.34

开元股份	10.48	0.1	8.86	13.45
西藏旅游	9.77	10.3	13.58	(909.52)
中公教育	8.68	20.8	7.51	40.15
紫光学大	8.62	(1.8)	12.24	11.34
大连圣亚	8.27	20.98	5.44	28.2
腾邦国际	8.16	(9.3)	11.63	5.7

本周涨跌幅后 10

*ST 仰帆	(5.31)	2.04	0.74	(135.73)
东方时尚	(3.29)	1.25	2.52	17
三盛教育	(1.47)	0.95	8.4	10.74
新都退(退市)	0	(38.85)	0	103.66
全聚德	1.48	3.63	1.45	12.4
华侨城 A	2.28	4.52	2.44	3.11
美吉姆	2.36	(0.29)	1.47	64.95
莱茵体育	2.65	1.84	4.02	(90.21)
西安旅游	3.49	(6.41)	23.47	32.55
云南旅游	3.57	4.21	1.16	9.89

资料来源: Wind, 太平洋研究院整理; 本周换手率基准为自由流通股本

(二) 大小非解禁、大宗交易一览

图表 26 未来三个月大小非解禁一览

简称	解禁日期	解禁数量(万股)	总股本	解禁前流通 A 股	解禁前占比(%)
凯文教育	2019-07-22	18,756.70	49,856.70	31,099.48	62.38
文化长城	2019-09-02	303.86	48,105.69	27,662.07	57.50
文化长城	2019-09-02	303.86	48,105.69	27,662.07	57.50

资料来源: Wind, 太平洋研究院整理

图表 27 本月大宗交易一览

名称	交易日期	成交价	折价率(%)	当日收盘价	成交额(万元)
力盛赛车	2019-06-13	15.07	-9.98%	17.35	311.04
力盛赛车	2019-06-13	15.07	-9.98%	17.35	1083.38
力盛赛车	2019-06-11	15.24	-9.98%	17.41	204.83
力盛赛车	2019-06-10	15.12	-10.00%	16.93	271.25
拓维信息	2019-06-10	5.22	-9.84%	6.04	821.15
力盛赛车	2019-06-06	16.00	-9.96%	16.8	402.4
凯撒旅游	2019-06-05	6.47	-9.00%	7.09	388.2
力盛赛车	2019-06-05	16.64	-10.10%	17.77	628.66

拓维信息	2019-06-05	5.58	-10.00%	6.22	1090.86
凯撒旅游	2019-06-05	6.47	-9.00%	7.09	711.7
力盛赛车	2019-06-04	16.74	-10.00%	18.51	1057.3
大连圣亚	2019-06-04	30.00	-4.25%	31.66	6750
拓维信息	2019-06-03	5.81	-9.92%	6.39	4150.65
凯文教育	2019-05-31	6.84	-10.00%	7.58	615.6
凯撒旅游	2019-05-30	6.98	-9.94%	7.74	362.96
凯撒旅游	2019-05-30	6.98	-9.94%	7.74	244.3
凯撒旅游	2019-05-30	6.98	-9.94%	7.74	698
凯撒旅游	2019-05-30	6.98	-9.94%	7.74	816.66
拓维信息	2019-05-23	5.42	-9.97%	5.85	2000
中国国旅	2019-05-22	76.97	.85%	76.97	1232.29

资料来源: Wind, 太平洋研究院整理

七 风险提示

系统性风险, 政策推进、企业经营情况低于预期等风险。

投资评级说明

1、行业评级

看好：我们预计未来 6 个月内，行业整体回报高于市场整体水平 5%以上；

中性：我们预计未来 6 个月内，行业整体回报介于市场整体水平-5%与 5%之间；

看淡：我们预计未来 6 个月内，行业整体回报低于市场整体水平 5%以下。

2、公司评级

买入：我们预计未来 6 个月内，个股相对大盘涨幅在 15%以上；

增持：我们预计未来 6 个月内，个股相对大盘涨幅介于 5%与 15%之间；

持有：我们预计未来 6 个月内，个股相对大盘涨幅介于-5%与 5%之间；

减持：我们预计未来 6 个月内，个股相对大盘涨幅介于-5%与-15%之间；

销售团队

职务	姓名	手机	邮箱
销售负责人	王方群	13810908467	wangfq@tpyzq.com
华北销售总监	王均丽	13910596682	wangjl@tpyzq.com
华北销售	李英文	18910735258	liyw@tpyzq.com
华北销售	成小勇	18519233712	chengxy@tpyzq.com
华北销售	孟超	13581759033	mengchao@tpyzq.com
华北销售	袁进	15715268999	yuanjin@tpyzq.com
华北销售	付禹璇	18515222902	fuyx@tpyzq.com
华东销售副总监	陈辉弥	13564966111	chenhm@tpyzq.com
华东销售	洪绚	13916720672	hongxuan@tpyzq.com
华东销售	张梦莹	18605881577	zhangmy@tpyzq.com
华东销售	李洋洋	18616341722	liyangyang@tpyzq.com
华东销售	杨海萍	17717461796	yanghp@tpyzq.com
华东销售	梁金萍	15999569845	liangjp@tpyzq.com
华东销售	宋悦	13764661684	songyue@tpyzq.com
华南销售总监	张茜萍	13923766888	zhangqp@tpyzq.com
华南销售副总监	杨帆	13925264660	yangf@tpyzq.com
华南销售	查方龙	18520786811	zhaf@tpyzq.com
华南销售	胡博涵	18566223256	hubh@tpyzq.com
华南销售	陈婷婷	18566247668	chentt@tpyzq.com
华南销售	张卓粤	13554982912	zhangzy@tpyzq.com

华南销售

王佳美

18271801566

wangjm@tpyzq.com



研究院

中国北京 100044

北京市西城区北展北街九号

华远·企业号 D 座

电话： (8610)88321761

传真： (8610) 88321566

重要声明

太平洋证券股份有限公司具有证券投资咨询业务资格，经营证券业务许可证编号 13480000。

本报告信息均来源于公开资料，我公司对这些信息的准确性和完整性不作任何保证。负责准备本报告以及撰写本报告的所有研究分析师或工作人员在此保证，本研究报告中关于任何发行商或证券所发表的观点均如实反映分析人员的个人观点。报告中的内容和意见仅供参考，并不构成对所述证券买卖的出价或询价。我公司及其雇员对使用本报告及其内容所引发的任何直接或间接损失概不负责。我公司或关联机构可能会持有报告中所提到的公司所发行的证券头寸并进行交易，还可能为这些公司提供或争取提供投资银行业务服务。本报告版权归太平洋证券股份有限公司所有，未经书面许可任何机构和个人不得以任何形式翻版、复制、刊登。任何人使用本报告，视为同意以上声明。