

中泰钢铁每日速递

2019-06-24

【中泰钢铁团队笃慧、赖福洋、邓轲、曹云】

今日关注

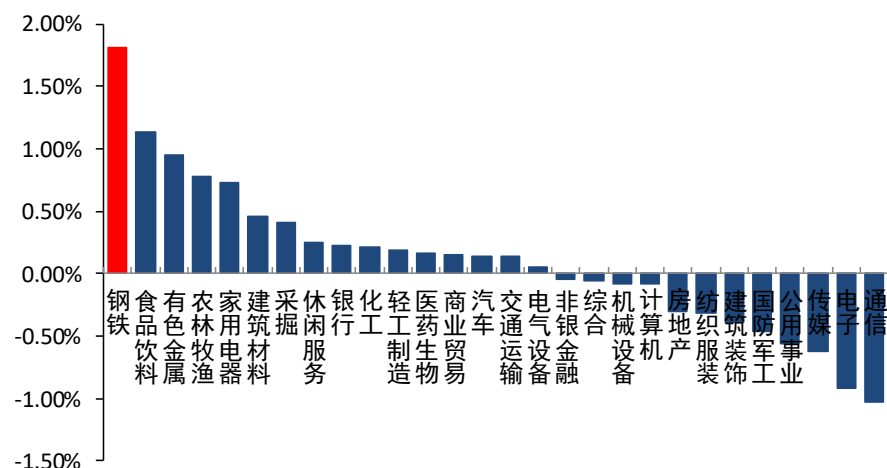
6月上旬重点钢企粗钢日均产量为 206.05 万吨

据中钢协统计数据显示，2019年6月上旬重点钢企粗钢日均产量为206.05万吨，旬环比增加5.60万吨，增长2.79%；截至2019年6月上旬末，重点钢铁企业钢材库存量为1302.15万吨，旬环比增加166.72万吨，增长14.68%。

(来源：西本新干线)

今日行情

图表：板块当日涨跌幅排行



来源：中泰证券研究所

图表：个股涨跌幅排行

涨幅前五		涨幅后五	
公司名称	涨跌幅	公司名称	涨跌幅
中国东方集团	10.68%	中钢天源	-4.04%
方大特钢	9.68%	金岭矿业	-2.37%
三钢闽光	8.77%	海南矿业	-1.49%
武进不锈	5.06%	上海钢联	-1.46%
大冶特钢	4.57%	重庆钢铁	-1.44%

来源：中泰证券研究所

钢市行情

- 6月24日,各黑色系品种现货全线大涨。具体来看,期货市场螺纹钢1910涨45收3904,热轧卷板1910涨86收3846,铁矿石1909跌7收814;现货方面,螺纹钢涨60收3950,热轧卷板涨100收3950,冷轧卷板涨40收4150,方坯涨120收3580,普氏跌0.10收116.30。
- 今日国内建筑钢材价格明显反弹,主要城市螺纹钢均价4034元/吨,较上一交易日上涨47元/吨。
- 24日国内中厚板市场价格大幅上涨,全国20mm普板均价3965元/吨,较上周五均价上涨29元/吨。

图表: 现货价格

类别	现价	1日变幅	1周变幅	1个月变幅	3个月变幅	一年变幅
热轧卷板	3950	100	3.4%	-2.5%	0.5%	-8.6%
冷轧卷板	4150	40	0.5%	-2.4%	-5.5%	-11.1%
螺纹钢	3950	60	2.3%	-3.4%	1.0%	-3.4%
中厚板	3940	20	0.3%	-3.4%	-1.5%	-10.0%
线材	4080	110	4.1%	-0.5%	2.3%	1.0%
方坯	3580	120	5.0%	-0.3%	3.8%	-0.3%
铁矿石指数	116.30	-0.10	7.5%	12.2%	36.9%	80.0%

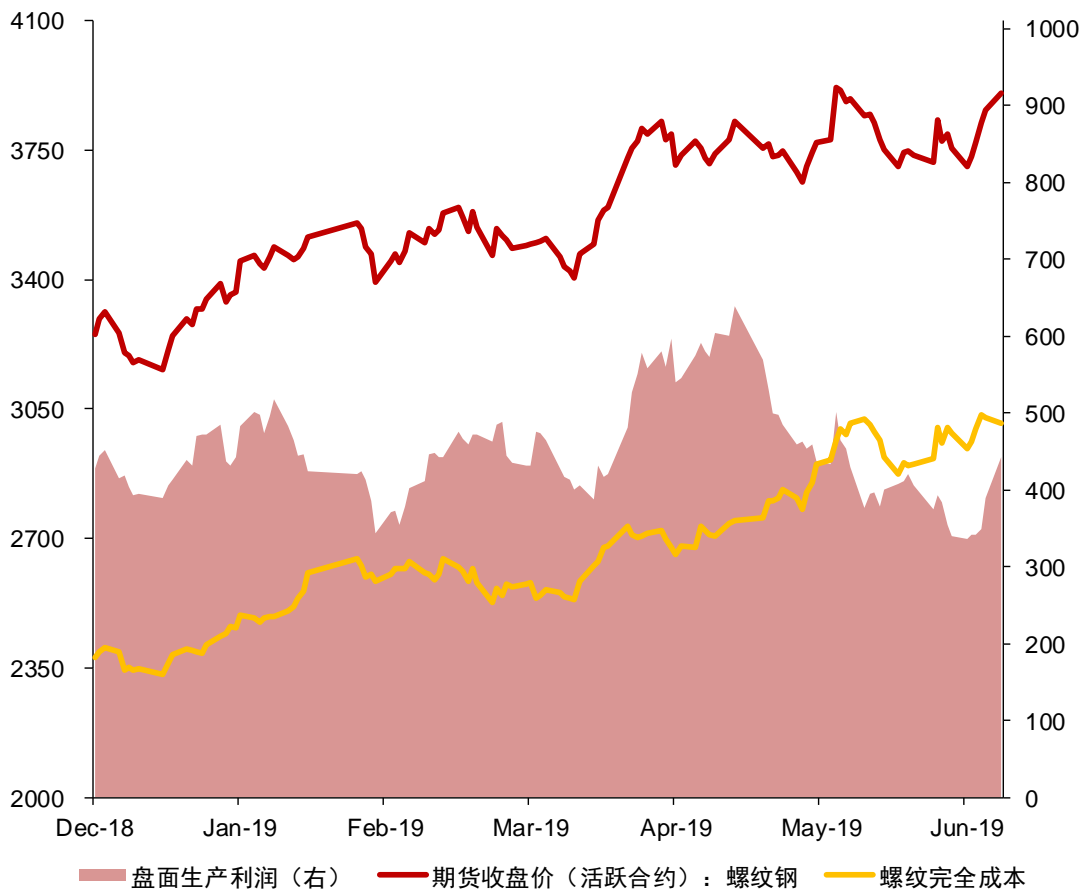
来源: 中泰证券研究所

图表: 期货价格

类别	合约	收盘价	一日变幅	一周变幅	一月变幅
螺纹钢	1910	3904	45	5.4%	0.4%
热轧卷板	1910	3846	86	7.3%	3.2%
焦炭	1909	2082	-8	0.8%	-10.3%
焦煤	1909	1376	-18	-0.5%	-3.0%
铁矿石	1909	814	-7	5.9%	11.1%

来源: 中泰证券研究所

图表: 螺纹盘面利润



来源：中泰证券研究所

图表：螺纹、热轧盘面利润

品种	分数据	最新值	上日值	上周值	上月值
螺纹钢	螺纹钢1910合约价	3904	3859	3704	3889
	螺纹完全成本	3013	3026	2941	3013
	螺纹盘面生产利润	442	389	337	429
热轧板	热轧1910合约价	3846	3760	3585	3726
	热轧完全成本	3193	3206	3121	3193
	热轧盘面生产利润	211	121	51	105

来源：中泰证券研究所

图表：螺纹基差监测



来源：中泰证券研究所

图表：螺纹、热轧与铁矿石基差

品种	分数据	最新值	上日值	上周值	上月值
螺纹钢	螺纹钢1910合约价	3904	3859	3704	3889
	螺纹钢:HRB400 20mm:上海	3950	3890	3860	4090
	螺纹钢基差	165	148	272	324
热轧板	热轧1910合约价	3846	3760	3585	3726
	热轧:4.75mm:上海	3890	3790	3750	4010
	热轧基差	44	30	165	284
铁矿石	铁矿石1909合约价	814	820	769	732
	铁矿石价格指数:62%Fe:CFR中国北方	979	979	916	902
	铁矿石基差	165	159	148	170

来源：中泰证券研究所

行业要闻

我国5月出口板材340万吨

海关总署最新数据显示：2019年5月，我国出口钢铁板材340万吨，同比下降10.6%；1-5月累计出口1747万吨，同比增长7.9%。5月，我国出口废钢125吨，同比下降99.8%；1-5月累计出口2065吨，同比下降99.4%。

（来源：西本新干线）

钢铁行业积极推进智能制造

据了解，当前，钢铁行业在基础自动化、过程自动化和企业经营管理系统等方面取得很大进步，为钢铁行业智能制造奠定了较好基础。钢铁行业现已打造9家智能制造试点示范，智能车间、智慧矿山、大规模定制等试点示范项目取得一定成果。

（来源：经济日报）

供需基本面支撑铁矿石大幅走强

据统计，自4月1日至今，期现货价格涨价均在三成左右，期货价格弱于现货价格运行。其背后，我国粗钢产量屡创新高，这为铁矿石涨价在需求端提供驱动的同时，也令钢价进一步承压，钢厂利润空间受到相应压缩。

（来源：中国证券报）

公司公告

【6月24日公告汇总-中泰钢铁】

【安阳钢铁】

与控股子公司联合开展融资租赁业务

公司与控股子公司永通公司拟用公司与永通公司部分生产设备以售后回租方式与昆仑金融租赁有限责任公司开展联合融资租赁业务，融资金额为5亿元人民币，融资期限为3年，其他交易条件及各方的权利义务关系以最终签署的融资租赁合同约定为准。昆仑金融租赁有限责任公司与公司和公司控股股东及永通公司不存在任何关联关系，以上交易不构成关联交易。

【新兴铸管】

2016年面向合格投资者公开发行公司债券（第一期）2019年付息公告

公司2016年面向合格投资者公开发行公司债券（第一期）（以下简称“16新兴01”）将于2019年7月1日支付本年度的利息。“16新兴01”的票面利率为4.75%，每手（面值1,000元）派发利息为人民币：47.50元（含税）。本次债券付息债权登记日2019年6月28日，除息日2019年7月1日，付息日2019年7月1日，付息对象为截止债权登记日下午深交所收市后，在中国结算深圳分公司登记在册的全体“16新兴01”持有人。

【*ST欧浦】

延期回复深交所关注函

公司分别于2018年12月21日、2019年1月15日和2019年5月21日收到深交所下发的《问询函》、《关注函》和《年报问询函》。截至本公告日，公司仍有部分问题需进一步核实，无法按期完成函件的全部回复工作，经向深交所申请，公司预计将于2019年7月1日前向深交所提交问询函、关注函和年报问询函的回复并披露。

【大冶特钢】

收到《中国证监会行政许可项目审查一次反馈意见通知书》

2019年6月21日，公司收到中国证监会出具的《中国证监会行政许可项目审查一次反馈意见通知书》，现需要公司就有关问题作出书面说明和解释，并提交书面回复意见。公司与相关中介机构将按照上述通知书的要求，在对相关问题逐项落实后以公告形式披露反馈意见回复。公司本次发行股份购买资产暨关联交易事宜尚须中国证监会的核准，能否获得核准及最终获得核准的时间仍存在不确定性，公司将根据中国证监会的审批情况及时履行信息披露义务。

分析师 笪慧

021-20315128

duhui@r.qizq.com.cn

分析师 邓轲

021-20315223

dengke@r.qizq.com.cn

分析师 赖福洋

021-20315223

laify@r.qizq.com.cn

研究助理 曹云

021-20315766

caoyun@r.qizq.com.cn

