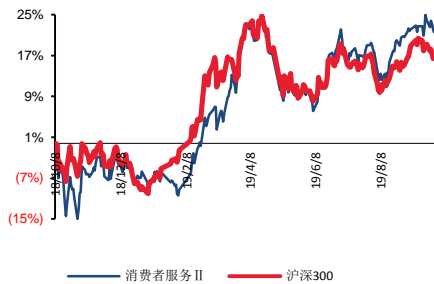


可选消费 消费者服务 II

## 预计国庆出游 8 亿人次 凯撒旅游实际控制人变更

### ■ 走势对比



### ■ 子行业评级

酒店、餐馆与休闲 III	看好
综合消费者服务 III	看好

### ■ 推荐公司及评级

中国国旅 (601888)	买入
宋城演艺 (300144)	买入
首旅酒店 (600258)	买入

### 相关研究报告:

《社会服务行业周报 20190922: 十一黄金周临近 国有景区再掀降价潮》--2019/09/22

《宋城演艺深度报告: 千古情品牌筑护城河 二次扩张业绩提速》--2019/09/20

《社会服务行业周报 20190915: 中秋客流平稳增长 家庭出游占比高》--2019/09/16

### 证券分析师: 王湛

电话: 010-88321716

E-MAIL: wangzhan@tpyzq.com

执业资格证书编码: S1190517100003

### 报告摘要

#### ◆ 行业观点及投资建议

本周震荡下行, 社会服务板块受十一黄金周临近的提振, 跌幅相对较小, 行业排名靠前, 行业龙头振幅较小, 表现出强者恒强的趋势。

国庆长假是国民旅游消费需求集中释放的时间段, 2018 年国庆期间全国旅游出行 7.26 亿人次, 同比增长 9.43%, 根据各机构的预测, 预计今年国内旅游增速能够延续去年势头, 出行人次有望达到 8 亿。根据中国旅行社&途牛网《2019 年国庆黄金周旅游趋势报告》, 国庆期间旅游产品价格上浮, 其中, 境内长线游产品平均涨幅约为 35%, 周边游涨幅 10%-15% 不等; 出境短线游产品价格普遍上涨 30% 左右, 出境长线游产品价格涨幅较短线产品稍低为 10% 左右。受国庆 70 周年影响, 红色旅游火爆。出境游方面, 日本及东南亚的泰国、新加坡是短线出境的热门目的地, 长线方面欧洲出境游人数增长明显, 我们看好国庆假期期间的旅游消费表现。

凯撒旅游实际控制人变更, 海航系被动减持成为第二大股东, 公司创始人陈小兵总成为实际控制人, 我们认为海航系对公司的影响力将减弱, 有利于公司今后专注旅游主业的经营, 利好公司中长期发展。

建议关注行业龙头及超跌个股, 推荐配置: 1、继续坚守有业绩支撑兼具成长空间的免税行业, 2、具有超跌反弹预期的休闲景区、酒店行业及出境游行业。推荐中国国旅、宋城演艺、首旅酒店、众信旅游。

#### ◆ 板块行情

本期 (9 月 23 日-9 月 27 日), 消费者服务行业指数下跌 1.89%, 同期沪深 300 指数下跌 2.11%, 上证综指下跌 2.47%, 消费者服务行业指数跑赢沪深 300 指数 0.22pct, 跑赢上证综指 0.58pct, 在 24 个 WIND 二级行业中排名第 3。两个细分子行业均下跌, 跌幅依次为: 酒店、餐馆与休闲指数 (-1.77%), 综合消费者服务指数 (-2.52%)。本周板块个股涨跌互现, 涨幅最大的三只个股分别为宋城演艺 (+2.63%)、天目湖 (+1.78%)、凯撒旅游 (+0.27%); 跌幅最大的三只个股分别为腾邦国际 (-11.06%)、大东海 A (-9.96%)、三特索道 (-9.85%)。

◆ 风险提示: 系统性风险, 政策推进、企业经营情况低于预期等风险。

## 目录

一、 行业观点及投资建议 .....	4
二、 板块行情 .....	4
三、 行业新闻 .....	5
四、 公司重点公告 .....	6
五、 行业数据 .....	7
六、 个股信息 .....	10
(一) 个股涨跌、估值一览 .....	10
(二) 大小非解禁、大宗交易一览 .....	11
七 风险提示 .....	13

## 图表目录

图表 1 本周, 24 个 WIND 二级子行业涨跌幅.....	5
图表 2 本月, 24 个 WIND 二级子行业涨跌幅.....	5
图表 3: 出境香港旅游人次及同比增长率.....	7
图表 4: 出境澳门旅游人次及同比增长率.....	7
图表 5: 出境台湾旅游人次及同比增长率.....	7
图表 6: 出境泰国旅游人次及同比增长率.....	7
图表 7: 出境韩国旅游人次及同比增长率.....	7
图表 8: 出境日本旅游人次及同比增长率.....	7
图表 9: 中国赴越南旅游人次及同比增长.....	8
图表 10: 中国赴新加坡旅游人次及同比增长.....	8
图表 11: 中国赴澳大利亚旅游人次及同比增长.....	8
图表 12: 中国赴奥地利旅游人次及同比增长.....	8
图表 13: 黄山游客人数及同比增长率.....	8
图表 14: 宏村风景区游客人数及增长率.....	8
图表 15: 三亚旅游过夜人数月度数据.....	9
图表 16: 三亚旅游总收入月度数据.....	9
图表 17: 全国样本星级酒店客房平均出租率.....	9
图表 18: 全国样本五星级酒店客房平均出租率.....	9
图表 19: 全国样本星级酒店客房平均房价.....	9
图表 20: 全国样本五星级酒店客房平均房价.....	9
图表 21: 全国样本星级酒店客房 RAVPAR.....	10
图表 22: 全国样本五星级酒店客房 RAVPAR.....	10
图表 23: 全国餐饮收入月度数据.....	10
图表 24: 全国餐饮限上企业收入月度数据.....	10
图表 25 A 股个股市场表现.....	11
图表 26 未来三个月大小非解禁一览.....	11
图表 27 本月大宗交易一览.....	12

## 一、行业观点及投资建议

本周震荡下行，社会服务板块受十一黄金周临近的提振，跌幅相对较小，行业排名靠前，行业龙头振幅较小，表现出强者恒强的趋势。

国庆长假是国民旅游消费需求集中释放的时间段，2018年国庆期间全国旅游出行7.26亿人次，同比增长9.43%，根据各机构的预测，预计今年国内游增速能够延续去年势头，出行人次有望达到8亿。根据中国旅行社&途牛网《2019年国庆黄金周旅游趋势报告》，国庆期间旅游产品价格上浮，其中，境内长线游产品平均涨幅约为35%，周边游涨幅10%-15%不等；出境短线游产品价格普遍上涨30%左右，出境长线游产品价格涨幅较短线产品稍低为10%左右。受国庆70周年影响，红色旅游火爆。出境游方面，日本及东南亚的泰国、新加坡是短线出境的热门目的地，长线方面欧洲出境游人数增长明显，我们看好国庆假期期间的旅游消费表现。

凯撒旅游实际控制人变更，海航系被动减持成为第二大股东，公司创始人陈小兵总成为实际控制人，我们认为海航系对公司的影响力将减弱，有利于公司今后专注旅游主业的经营，利好公司中长期发展。

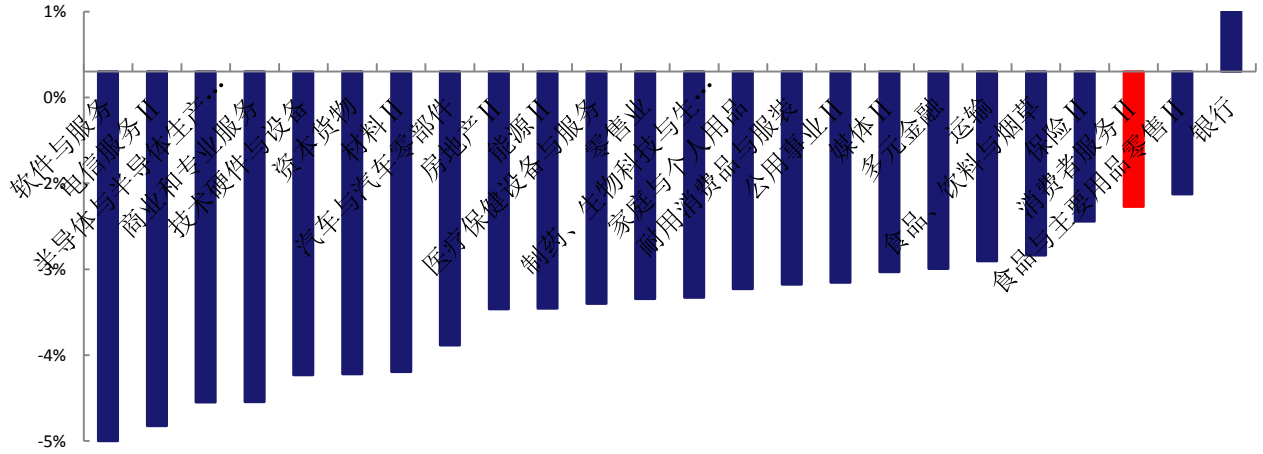
建议关注行业龙头及超跌个股，推荐配置：1、继续坚守有业绩支撑兼具成长空间的免税行业，2、具有超跌反弹预期的休闲景区、酒店行业及出境游行业。推荐中国国旅、宋城演艺、首旅酒店、众信旅游。

## 二、板块行情

年初以来（1月1日至今），消费者服务行业指数上涨29.05%，同期沪深300指数上涨27.97%，上证综指上涨17.57%，消费者服务行业指数跑赢沪深300指数1.08pct，跑赢上证综指11.48pct，在WIND 24个二级行业中排名第10。

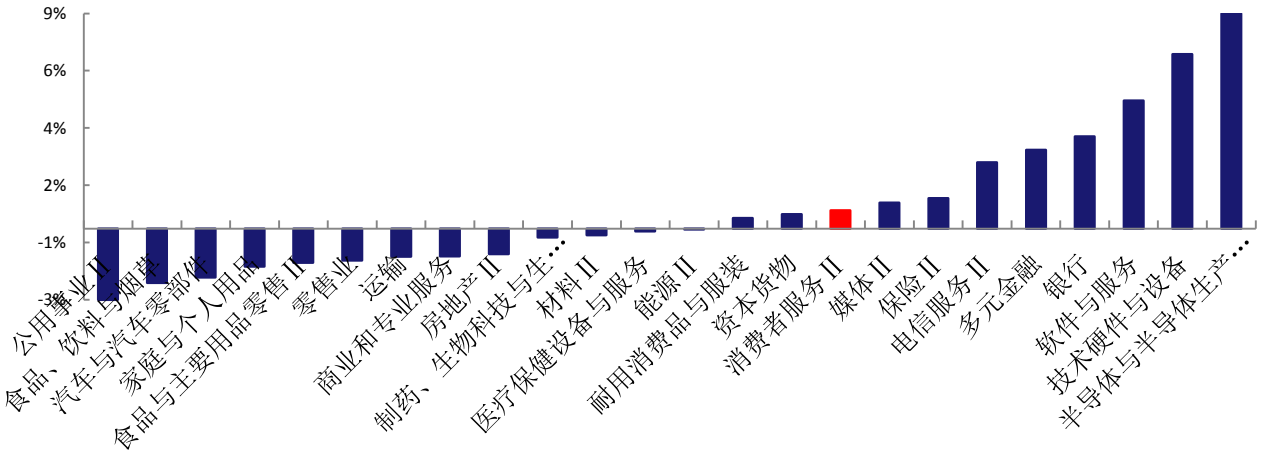
本期（9月23日-9月27日），消费者服务行业指数下跌1.89%，同期沪深300指数下跌2.11%，上证综指下跌2.47%，消费者服务行业指数跑赢沪深300指数0.22pct，跑赢上证综指0.58pct，在24个WIND 二级行业中排名第3。两个细分子行业均下跌，跌幅依次为：酒店、餐馆与休闲指数（-1.77%），综合消费者服务指数（-2.52%）。本周板块个股涨跌互现，涨幅最大的三只个股分别为宋城演艺（+2.63%）、天目湖（+1.78%）、凯撒旅游（+0.27%）；跌幅最大的三只个股分别为腾邦国际（-11.06%）、大东海A（-9.96%）、三特索道（-9.85%）。

图表 1 本周，24 个 Wind 二级子行业涨跌幅



资料来源: Wind, 太平洋研究院整理

图表 2 本月，24 个 Wind 二级子行业涨跌幅



资料来源: Wind, 太平洋研究院整理

### 三、行业新闻

- 事件:** 沙特阿拉伯首次对 49 个国家开放旅游签证, 包含中国。9 月 27 日起, 沙特阿拉伯正式对 49 个国家开放旅游签证, 其中包含中国, 签证费一共为 440 沙特里亚尔(约 836 人民币)。游客需准备一份涵盖沙特境内的医疗保险以及提供一个沙特境内的地址即可申请(不只是酒店)。游客可以落地后在机场申请落地签, 或者通过网站申请电子签。其中, 电子签为一年多次入境, 可以允许旅游者最多停留 90 天
- 事件:** 上半年中国境外旅行支出 1275 亿美元, 超五成在亚洲。国家外汇管理局 27 日发布的《2019 年上半年中国国际收支报告》显示, 上半年中国境外旅行支出 1275 亿美元, 亚洲占比 54%; 其次是美洲和欧洲, 分别占比 24%和 13%。银行卡刷卡消费仍是主要的支付方式, 但移动支付快速提升, 上半年移动支付方式的境外消费额较 2018 年同期翻番。

- 
- 事件:** **国庆假期铁路预计发送旅客 1.42 亿人次。**为期 10 天的铁路国庆黄金周运输 28 日正式启动。即日起至 10 月 7 日, 全国铁路预计发送旅客 1.42 亿人次, 同比增加 1144 万人次, 日均发送 1420 万人次, 增长 8.8%。10 月 1 日为客流最高峰, 预计发送旅客 1750 万人次, 比去年高峰日增加 125 万人次, 增长 7.7%。
- 
- 事件:** **成都“熊猫星球”开工, 将建设熊猫小镇等文旅消费场景。**9 月 25 日, 熊猫星球暨熊猫基地改扩建项目开工仪式举行, 根据锦城公园总体规划, 为做大做强熊猫文化旅游品牌, 成都拟打造“熊猫之都”, “熊猫之都”由成都市北湖片区、都江堰片区和龙泉山片区三个区域组成, 面积达 69 平方公里, “熊猫星球”属“熊猫之都”北湖片区, 占地 35 平方公里。
- 
- 事件:** **首批国家全域旅游示范区名单正式公布。**近日, 文化和旅游部正式认定并公布了首批 71 个国家全域旅游示范区名单, 这是文化和旅游部落实党中央、国务院关于全域旅游和创建国家全域旅游示范区部署安排的阶段性成果, 将对今后的全域旅游及国家全域旅游示范区创建工作产生积极的示范作用, 对深化旅游业供给侧结构性改革以及释放文化和旅游消费潜力发挥有效的引领作用。
- 
- 事件:** **百度将出售其所持携程股份的 30%, 预计收入 10 亿美元以应对市场压力。**据彭博社报道, 百度将出售其所持有的携程股份的约三分之一, 按照携程目前的股价, 预计此交易将使百度获得约 10 亿美元的资金。彭博社称, 百度将利用这笔资金应对经济放缓压力及其在关键广告业务上所面临的激烈竞争。此次交易之后, 百度仍将是携程的最大股东。
- 
- 事件:** **乐高乐园落户四川, 背后的默林娱乐仅次于迪士尼乐园。**9 月 20 日, 环球中军文化旅游开发有限公司拍得一宗 365.27 亩的土地。如果不出意外的话, 这宗位于四川仁寿县清水镇的土地将用于天府新区乐高乐园的建设。早在去年 2 月份, 中军天信、成都环球世纪会展旅游集团就与默林娱乐集团签署了乐高乐园项目投资框架协议。
- 
- 事件:** **免签政策推动中国赴东南欧出境游增长。**OAG 数据显示, 今年 1 到 5 月间, 从中国出发的航空旅客数量较去年同期增长了 16%, 部分原因在于一些旅客不再探访美国等远程目的地, 但目的地自身的吸引力是形成这种趋势的主要原因。东南欧当前是最受中国旅客欢迎的欧洲目的地之一, 受免签政策推动, 今年 1 月至 5 月间前往塞尔维亚的中国旅客数量同比增长了 22%, 前往波黑的旅客数量同比增长了近 50%。
- 
- 事件:** **大兴机场今日正式投运, 4 年建成全球最大机场。**被誉为“新世界七大奇迹”之首的北京大兴国际机场于 9 月 25 日举行了投运仪式, 这是民航史上一个值得永远铭记的日子。在经历 7 次综合模拟演练、3 场验证试飞之后, 大兴机场正式投入运营。
- 

## 四、公司重点公告

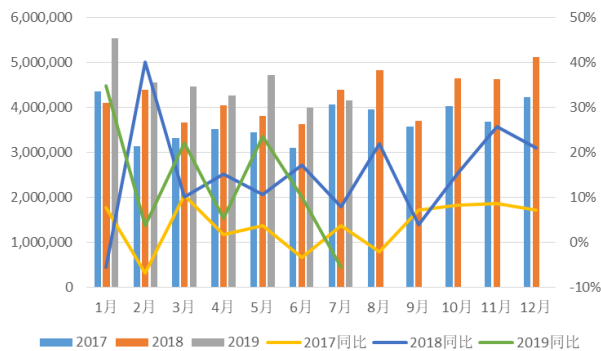
- 
- 三特索道 (002159)** **关于对参股公司以债权转股权的方式增资暨关联交易的公告:**公司及木兰川公司与武夷山公司控股股东御弘资本作了多次沟通, 拟将木兰川公司对武夷山公司 1,600 万元债权转为对武夷山公司的增资款。本次增资完成后, 武夷山公司注册资本为 9,240 万元, 其中御弘资本(含其发行的基金产品)出资 5,730 万元, 占比 62.01%, 木兰川公司出资 3,510 万元, 占比 37.99%。
- 
- 凯撒旅游 (000796)** **关于控股股东减持公司股份及公司第一大股东变更的公告:**公司于 2019 年 9 月 24 日收到公司控股股东海航旅游通知, 获悉其质押宏信证券的上市公司股票因涉及违约被采取违约处置, 以集合竞价交易及大宗交易方式减持其持有的 12,450,000 股凯撒旅游股票(占凯撒旅游总股本的 1.55%)。本次交易完成后, 凯撒世嘉及其一致行动人合计持有公司股份 232,711,488 股, 约占公司总股本的 28.98%, 成为公司第一大股东; 海航旅游及其一致行动人合计持有公司股份 230,694,483 股, 约占公司总股本的 28.73%, 为公司第二大股东。
- 
- 中青旅 (600138)** **关于认购中青旅红奇(横琴)旅游产业投资基金的关联交易进展公告:**2019 年 9 月 24 日, 公司根据中青旅红奇(横琴)投资企业(有限合伙)发出的缴付出资通知, 将认缴出资额的 10%即人民币 1000 万元汇入中青旅红奇(横琴)投资企业(有限合伙)指定的银行账户, 并于当日收到中青旅红奇(横琴)旅游产业投资基金(有限
-

合伙) 出具的合伙人出资证明。

**大连圣亚 (600593)** 关于控股股东所持股份被司法轮候冻结的公告: 公司获悉上海金融法院对公司控股股东大连星海湾金融商务区投资管理股份有限公司所持有的公司股份 30,945,600 股股份予以司法轮候冻结。截至本公告日, 星海湾投资直接持有公司股份 30,945,600 股, 处于被司法冻结状态的股份数量为 30,945,600 股, 占公司总股本的 24.03%, 占其所直接持有公司股份总数的 100%

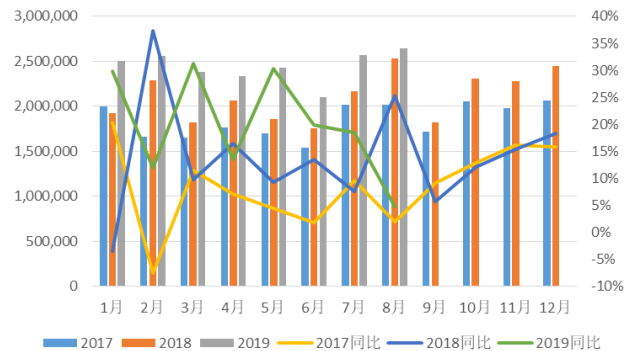
## 五、行业数据

图表 3: 出境香港旅游人次及同比增长率



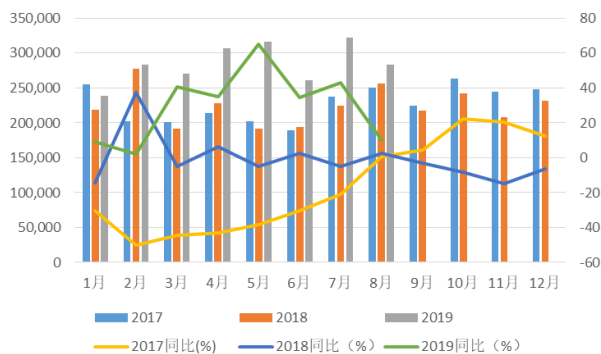
资料来源: Wind, 太平洋研究院整理

图表 4: 出境澳门旅游人次及同比增长率



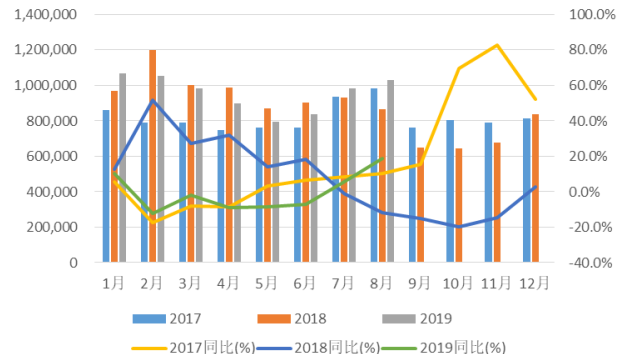
资料来源: Wind, 太平洋研究院整理

图表 5: 出境台湾旅游人次及同比增长率



资料来源: Wind, 太平洋研究院整理

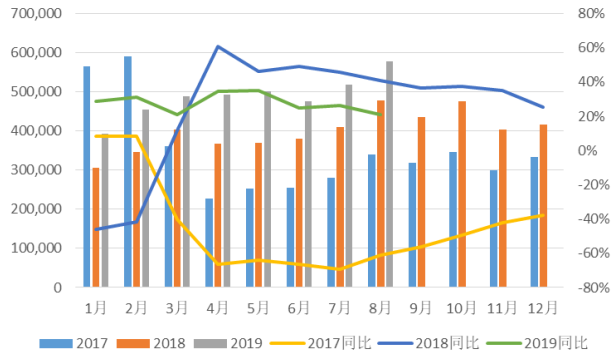
图表 6: 出境泰国旅游人次及同比增长率



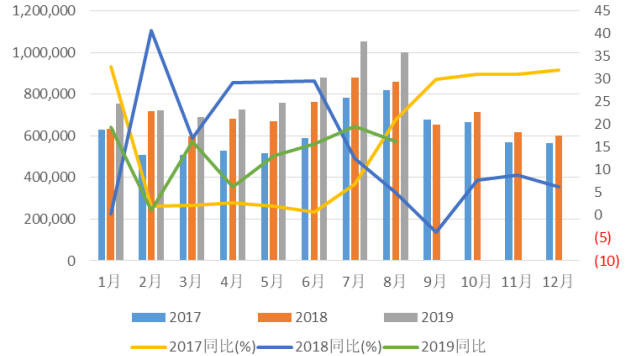
资料来源: Wind, 太平洋研究院整理

图表 7: 出境韩国旅游人次及同比增长率

图表 8: 出境日本旅游人次及同比增长率

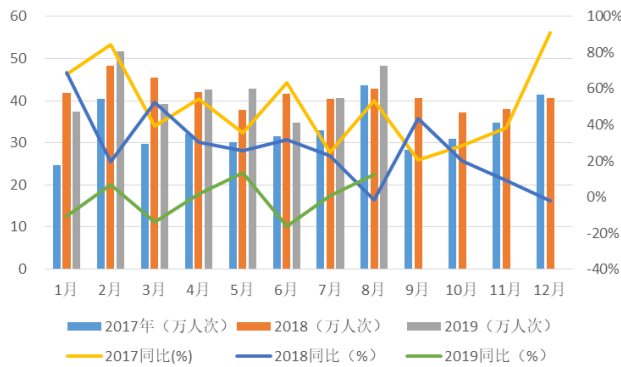


资料来源: WIND, 太平洋证券整理



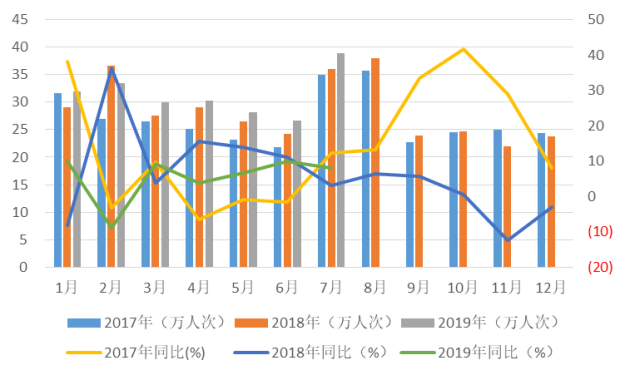
资料来源: WIND, 太平洋证券整理

图表 9: 中国赴越南旅游人次及同比增长



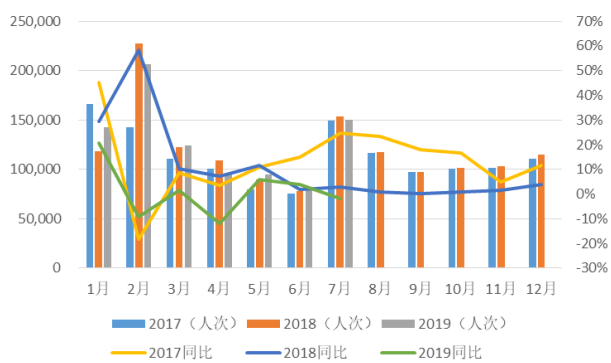
资料来源: WIND, 太平洋证券整理

图表 10: 中国赴新加坡旅游人次及同比增长



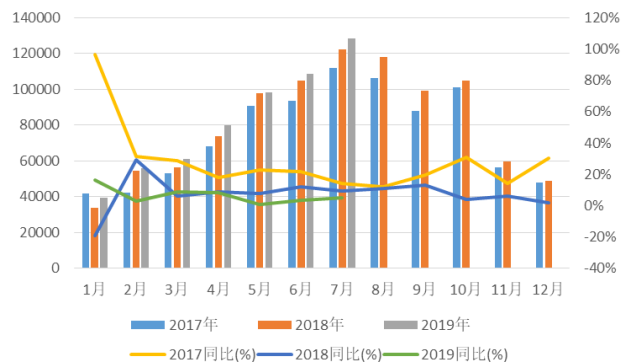
资料来源: WIND, 太平洋证券整理

图表 11: 中国赴澳大利亚旅游人次及同比增长



资料来源: Wind, 太平洋研究院整理

图表 12: 中国赴奥地利旅游人次及同比增长

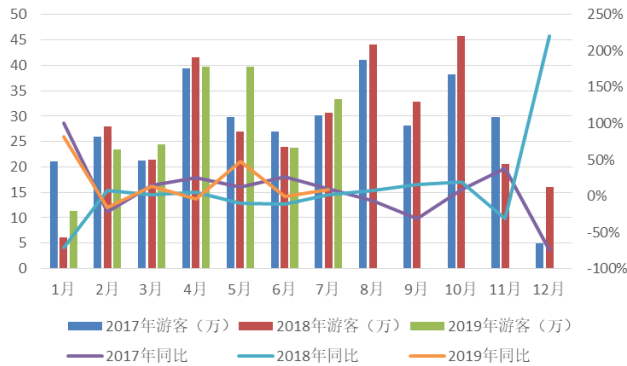


资料来源: Wind, 太平洋研究院整理

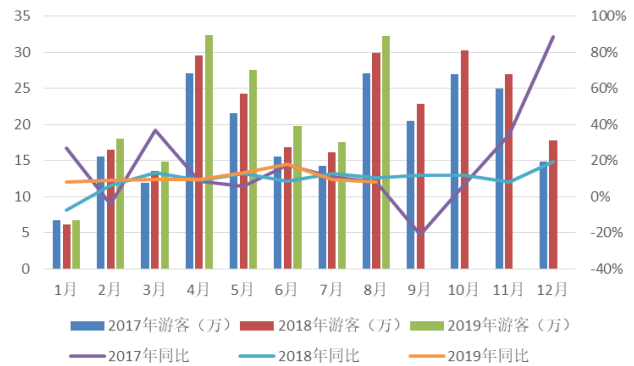
图表 13: 黄山游客人数及同比增长率

图表 14: 宏村风景区游客人数及增长率



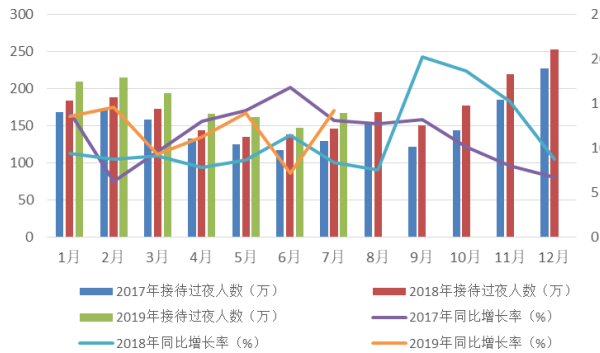


资料来源: WIND, 太平洋证券整理



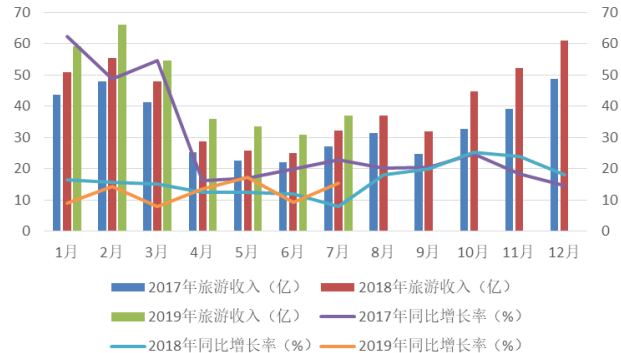
资料来源: WIND, 太平洋证券整理

图表 15: 三亚旅游过夜人数月度数据



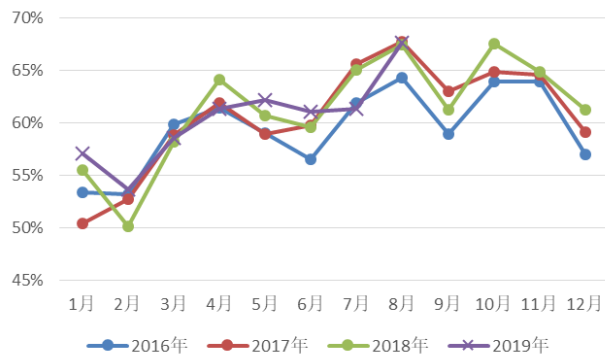
资料来源: WIND, 太平洋证券整理

图表 16: 三亚旅游总收入月度数据



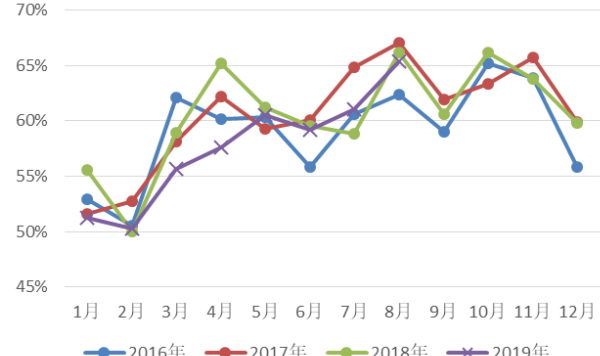
资料来源: WIND, 太平洋证券整理

图表 17: 全国样本星级酒店客房平均出租率



资料来源: WIND, 太平洋证券整理

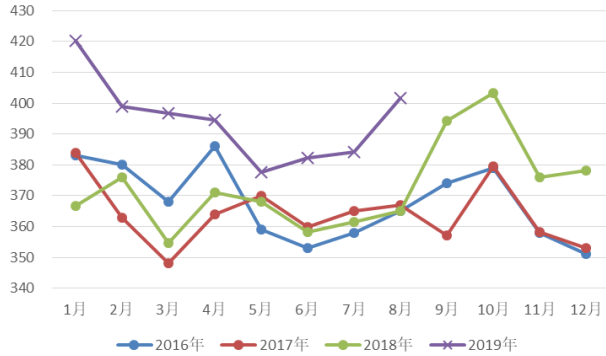
图表 18: 全国样本五星级酒店客房平均出租率



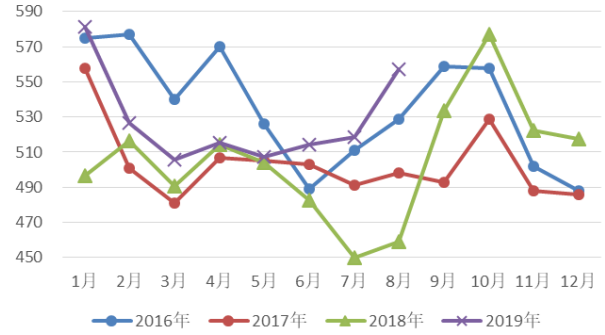
资料来源: WIND, 太平洋证券整理

图表 19: 全国样本星级酒店客房平均房价

图表 20: 全国样本五星级酒店客房平均房价

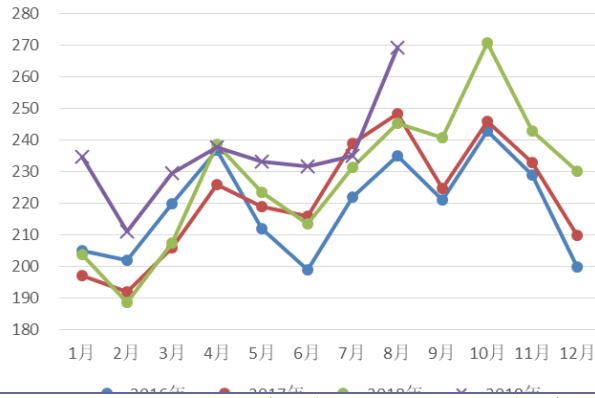


资料来源: WIND, 太平洋证券整理



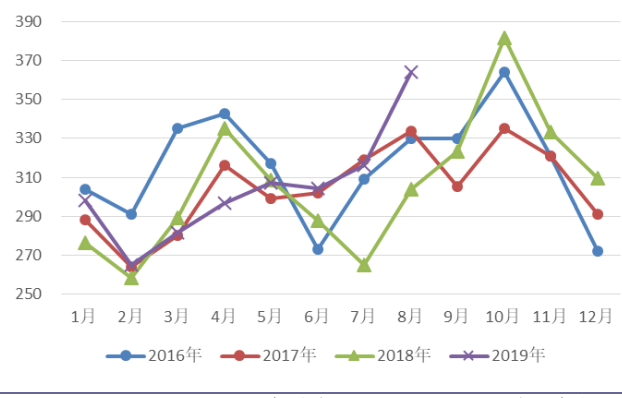
资料来源: WIND, 太平洋证券整理

图表 21: 全国样本星级酒店客房 RevPar



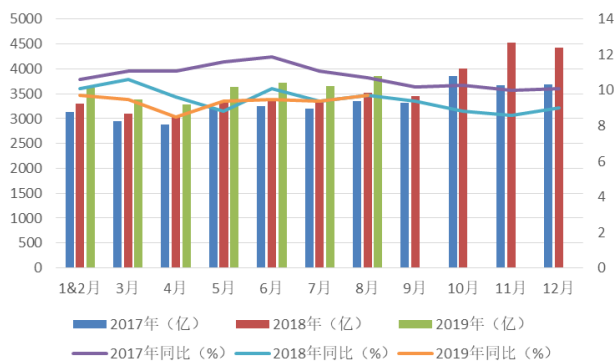
资料来源: WIND, 太平洋证券整理

图表 22: 全国样本五星级酒店客房 RevPar



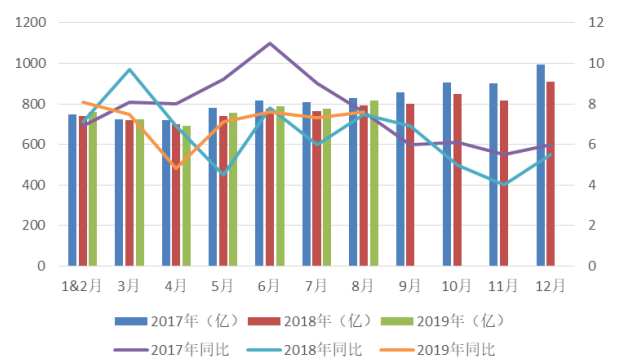
资料来源: WIND, 太平洋证券整理

图表 23: 全国餐饮收入月度数据



资料来源: WIND, 太平洋证券整理

图表 24: 全国餐饮限上企业收入月度数据



资料来源: WIND, 太平洋证券整理

## 六、个股信息

### (一) 个股涨跌、估值一览

本期，消费者服务行业的个股涨跌互见。其中东方时尚、中公教育、宋城演艺涨幅居前，分别为4.75%、3.62%、2.63%。

图表 25 A 股个股市场表现

股票名称	本周涨跌幅 (%)	本月涨跌幅 (%)	本周换手率 (%)	2019 年动态 PE
<b>本周涨跌幅前 10</b>				
东方时尚	4.75	27.06	5.75	22.52
中公教育	3.62	8.86	7.55	44.81
宋城演艺	2.63	6.95	3.4	11.19
天目湖	1.78	11.34	62.43	7.86
凯撒旅游	0.27	14.16	8.32	10.15
紫光学大	0.15	11.08	6.2	14.58
新都退(退市)	0	(38.85)	?	103.66
华侨城 A	(0.28)	2.45	2.69	2.96
ST 云网	(0.35)	6.34	1.4	(93.14)
中国国旅	(0.39)	(2.68)	1.52	15.95
<b>本周涨跌幅后 10</b>				
力盛赛车	(23.63)	(22.24)	72.92	41.8
拓维信息	(12.32)	4.46	19.23	(4.93)
腾邦国际	(11.06)	(11.06)	13.61	7.56
昂立教育	(10.33)	(0.99)	2.67	(58.72)
大东海 A	(9.96)	(3.56)	6.76	497.96
三特索道	(9.85)	(8.64)	4.21	8.62
众信旅游	(8.67)	(0.37)	10.82	11.33
云南旅游	(8.19)	(3.17)	2.11	8.12
西安旅游	(8.18)	2	21.53	31.61
中青旅	(8.17)	(1.2)	13.39	5.62

资料来源: Wind, 太平洋研究院整理; 本周换手率基准为自由流通股本

## (二) 大小非解禁、大宗交易一览

图表 26 未来三个月大小非解禁一览

简称	解禁日期	解禁数量(万股)	总股本	解禁前流通 A 股	解禁前占比 (%)
首旅酒店	2019-12-06	29,523.50	98,772.30	62,460.93	63.24
首旅酒店	2019-12-06	24,602.91	98,772.30	62,460.93	63.24

首旅酒店	2019-12-06	29,523.50	98,772.30	62,460.93	63.24
首旅酒店	2019-12-16	24,602.91	98,772.30	62,460.93	63.24

资料来源: Wind, 太平洋研究院整理

图表 27 本月大宗交易一览

名称	交易日期	成交价	折价率(%)	当日收盘价	成交额(万元)
中国国旅	2019-09-26	93.53	-0.70%	93.53	1402.95
云南旅游	2019-09-26	5.06	-9.96%	5.5	2024
中国国旅	2019-09-25	93.80	.00%	94.19	956.76
中国国旅	2019-09-25	94.19	.42%	94.19	672.52
凯撒旅游	2019-09-24	6.84	-5.00%	7.56	205.2
凯撒旅游	2019-09-24	6.84	-5.00%	7.56	444.6
凯撒旅游	2019-09-24	6.84	-5.00%	7.56	342
凯撒旅游	2019-09-24	6.84	-5.00%	7.56	342
凯撒旅游	2019-09-24	6.84	-5.00%	7.56	273.6
凯撒旅游	2019-09-24	6.84	-5.00%	7.56	205.2
凯撒旅游	2019-09-24	6.84	-5.00%	7.56	205.2
凯撒旅游	2019-09-24	6.84	-5.00%	7.56	205.2
凯撒旅游	2019-09-24	6.84	-5.00%	7.56	205.2
凯撒旅游	2019-09-24	6.84	-5.00%	7.56	205.2
凯撒旅游	2019-09-24	6.84	-5.00%	7.56	205.2
凯撒旅游	2019-09-23	7.11	-4.95%	7.2	5382.27
中国国旅	2019-09-23	92.79	-0.62%	92.79	1020.69
云南旅游	2019-09-20	5.51	-9.97%	5.98	644.67
云南旅游	2019-09-20	5.51	-9.97%	5.98	705.28
中国国旅	2019-09-19	84.42	-10.00%	95.61	492.91
金陵饭店	2019-09-19	11.03	9.21%	10.21	5673.59
凯文教育	2019-09-18	7.06	-4.34%	7.43	1412
云南旅游	2019-09-17	5.33	-9.97%	5.69	1066
凯文教育	2019-09-17	7.01	-5.01%	7.38	1402
中国国旅	2019-09-16	83.15	-10.00%	92.75	598.68
三盛教育	2019-09-16	12.32	-1.99%	12.93	4928
凯文教育	2019-09-16	7.01	-6.66%	7.38	911.3
三盛教育	2019-09-11	12.30	1.99%	12.57	2091
锦江酒店	2019-09-11	22.60	-6.50%	24.55	1988.8
三盛教育	2019-09-11	12.30	1.99%	12.57	2091
锦江酒店	2019-09-11	22.60	-6.50%	24.55	1017
锦江酒店	2019-09-05	22.40	-6.59%	24.15	336
锦江酒店	2019-09-05	22.40	-6.59%	24.15	224
锦江酒店	2019-09-05	22.40	-6.59%	24.15	224
凯撒旅游	2019-09-05	6.70	-6.16%	7.01	5291.91
锦江酒店	2019-09-05	22.40	-6.59%	24.15	448
锦江酒店	2019-09-05	22.40	-6.59%	24.15	448
东方时尚	2019-09-03	15.17	-10.02%	16.79	4551
云南旅游	2019-08-30	5.04	-10.00%	5.51	499.97

---

三特索道	2019-08-30	13.16	-9.99%	14.35	513.24
三特索道	2019-08-29	14.00	-5.08%	14.62	504

资料来源: Wind, 太平洋研究院整理

## 七 风险提示

系统性风险, 政策推进、企业经营情况低于预期等风险。

# 投资评级说明

## 1、行业评级

看好：我们预计未来 6 个月内，行业整体回报高于市场整体水平 5%以上；

中性：我们预计未来 6 个月内，行业整体回报介于市场整体水平-5%与 5%之间；

看淡：我们预计未来 6 个月内，行业整体回报低于市场整体水平 5%以下。

## 2、公司评级

买入：我们预计未来 6 个月内，个股相对大盘涨幅在 15%以上；

增持：我们预计未来 6 个月内，个股相对大盘涨幅介于 5%与 15%之间；

持有：我们预计未来 6 个月内，个股相对大盘涨幅介于-5%与 5%之间；

减持：我们预计未来 6 个月内，个股相对大盘涨幅介于-5%与-15%之间；

## 销售团队

职务	姓名	手机	邮箱
华北销售总监	王均丽	13910596682	wangjl@tpyzq.com
华北销售	成小勇	18519233712	chengxy@tpyzq.com
华北销售	孟超	13581759033	mengchao@tpyzq.com
华北销售	付禹璇	18515222902	fuyx@tpyzq.com
华北销售	韦珂嘉	13701050353	weikj@tpyzq.com
华东销售副总	陈辉弥	13564966111	chenhm@tpyzq.com
华东销售	李洋洋	18616341722	liyangyang@tpyzq.com
华东销售	杨海萍	17717461796	yanghp@tpyzq.com
华东销售	梁金萍	15999569845	liangjp@tpyzq.com
华东销售	杨晶	18616086730	yangjinga@tpyzq.com
华东销售	秦娟娟	18717767929	qinjj@tpyzq.com
华东销售	王玉琪	17321189545	wangyq@tpyzq.com
华东销售	慈晓聪	18621268712	cixc@tpyzq.com
华南销售总监	张茜萍	13923766888	zhangqp@tpyzq.com
华南销售	查方龙	18520786811	zhafl@tpyzq.com
华南销售	胡博涵	18566223256	hubh@tpyzq.com
华南销售	陈婷婷	18566247668	chentt@tpyzq.com
华南销售	张卓粤	13554982912	zhangzy@tpyzq.com
华南销售	张文婷	18820150251	zhangwt@tpyzq.com





## 研究院

中国北京 100044

北京市西城区北展北街九号

华远·企业号 D 座

电话： (8610) 88321761

传真： (8610) 88321566

## 重要声明

太平洋证券股份有限公司具有证券投资咨询业务资格，经营证券业务许可证编号 13480000。

本报告信息均来源于公开资料，我公司对这些信息的准确性和完整性不作任何保证。负责准备本报告以及撰写本报告的所有研究分析师或工作人员在此保证，本研究报告中关于任何发行商或证券所发表的观点均如实反映分析人员的个人观点。报告中的内容和意见仅供参考，并不构成对所述证券买卖的出价或询价。我公司及其雇员对使用本报告及其内容所引发的任何直接或间接损失概不负责。我公司或关联机构可能会持有报告中所提到的公司所发行的证券头寸并进行交易，还可能为这些公司提供或争取提供投资银行业务服务。本报告版权归太平洋证券股份有限公司所有，未经书面许可任何机构和个人不得以任何形式翻版、复制、刊登。任何人使用本报告，视为同意以上声明。