

# 金融行业日报：长三角一体化发展示范区推出“金融 16 条”

谨慎推荐（维持）

风险评级：中风险

2020 年 4 月 3 日

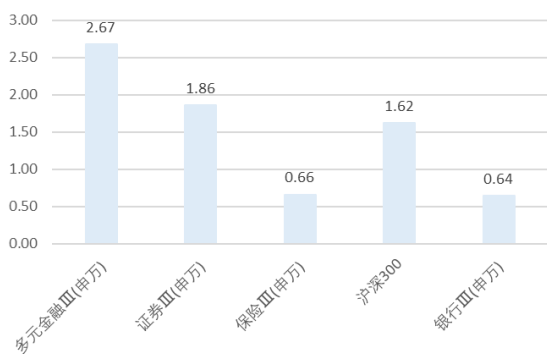
许建锋 S0340519010001

电话：0769-22110925 邮箱：xujianfeng@dgzq.com.cn

## 行情回顾：

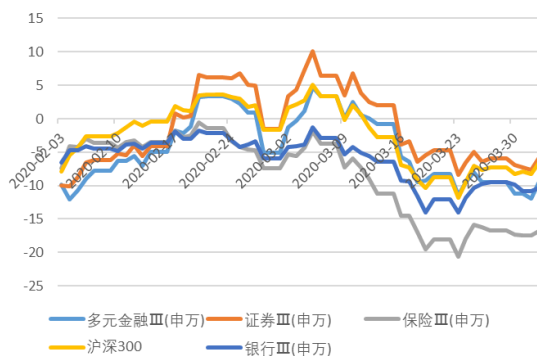
4月2日，金融板块整体上涨，多元金融、券商板块跑赢沪深300指数。当日券商板块43只个股上涨，0只个股平盘，1只下跌，上涨数量较上一交易日增加33只；保险板块7只个股上涨，0只个股平盘，0只个股下跌，上涨数量较上一交易日增加5只；银行板块35只个股上涨，0只个股平盘，1只个股下跌，上涨数量较上一交易日增加17只；多元金融板块27只个股上涨，2只个股平盘，1只个股下跌，上涨数量较上一交易日增加19只。

图 1：2020/4/2 当日申万金融行业涨跌幅（%）



资料来源：东莞证券研究所，wind

图 1：截止 2020/4/2 申万金融行业近 60 天区间涨跌幅（%）



资料来源：东莞证券研究所，wind

图 3：2020/4/2 券商个股涨、跌幅前 5 名（%）

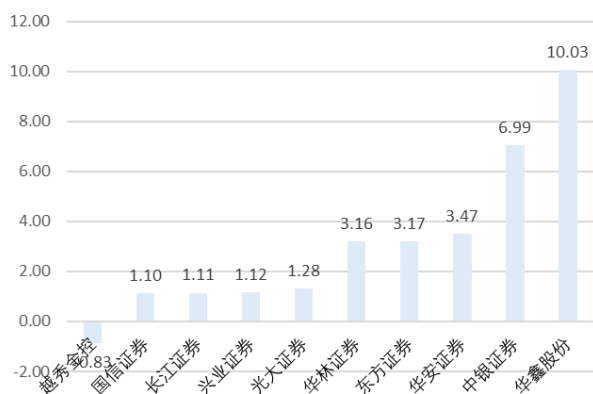
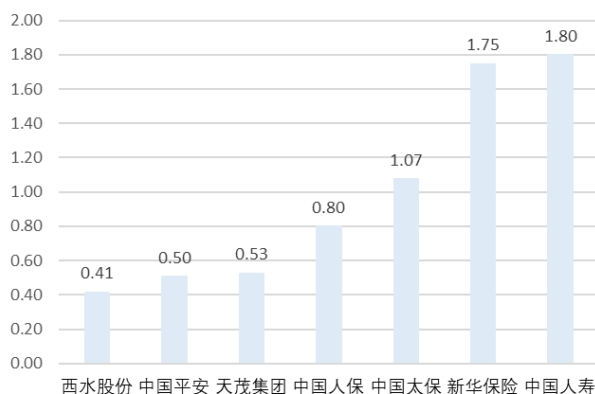


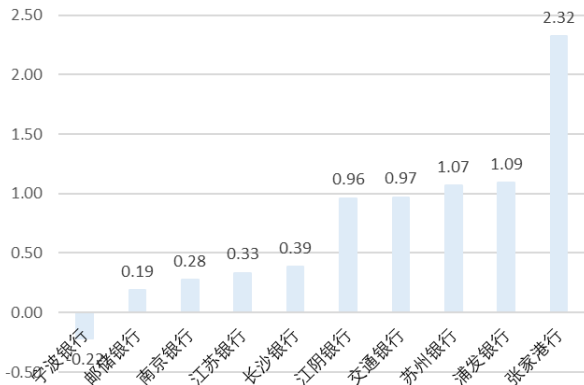
图 4：2020/4/2 保险个股涨跌幅（%）



资料来源：东莞证券研究所，wind

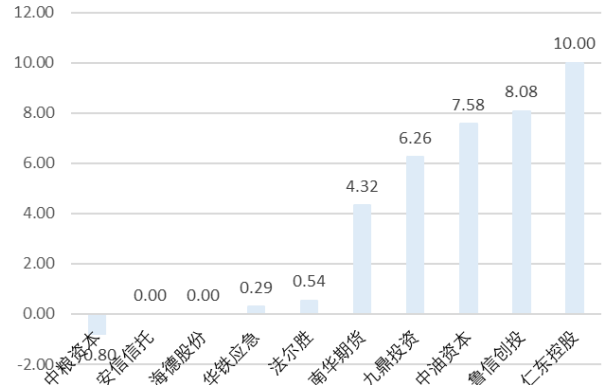
资料来源：东莞证券研究所，wind

图 5：2020/4/2 银行个股涨、跌幅前 5 名 (%)



资料来源：东莞证券研究所，wind

图 6：2020/4/2 多元金融个股涨、跌幅前 5 名 (%)



资料来源：东莞证券研究所，wind

## 重要公告：

2020/4/3	东吴证券:关于向苏州资产管理有限公司增资暨关联交易的公告	<p>公司拟以自有资金与关联方共同向苏州资管增资，其中公司以每股 1.24 元的价格认缴股本不超过 6 亿元，出资金额不超过 7.44 亿元。增资完成后，公司对苏州资管的股权比例保持 20%不变。</p> <p>本次关联交易不构成《上市公司重大资产重组管理办法》规定的重大资产重组。至本次关联交易为止，过去 12 个月内本公司与同一关联方或同类别的关联交易累计未达到本公司 2018 年度经审计净资产绝对值 5%以上。根据《上海证券交易所股票上市规则》、《上海证券交易所上市公司关联交易实施指引》和《公司章程》的有关规定，本次关联交易经独立董事事前认可后，由公司董事会进行审议并予以公告，无需提交股东大会审议。</p>
2020/4/3	华安证券:关于当年累计新增借款超过上年末净资产的百分之二十的公告	<p>019 年末，华安证券股份有限公司（以下简称“公司”）经审计的净资产为 136.38 亿元，借款余额为 89.63 亿元；截至 2020 年 3 月末，公司借款余额为 118.22 亿元，年内累计新增借款金额为 28.59 亿元，占上年末净资产的比例为 20.96%。</p>
2020/4/3	华鑫股份:收购报告书摘要	<p>本次交易前，仪电集团持有上市公司 29,163.72 万股股份，占上市公司总股本的 27.49%，是上市公司的控股股东；仪电集团全资子公司华鑫置业持有上市公司 13,951.75 万股股份，占上市公司总股本的 13.15%；仪电集团全资子公司仪电电子集团控股的飞乐音响持有上市公司 13,401.21 万股股份，占上市公司总股本的 12.63%；仪电集团直接间接持有上市公司 56,516.68 万股股份，占上市公司总股本的 53.27%。</p> <p>本次交易后，仪电集团直接持有上市公司 34.12%的股权，通过华鑫置业和飞乐音响间接持有上市公司 19.15%的股权，合计持有上市公司 53.27%的股权，仍为上市公司控股股</p>

		东。本次交易不会导致上市公司控制权发生变化。
2020/4/1	华泰证券:关于江苏省国信集团有限公司增持股份计划公告	<p>增持计划实施前,国信集团持有公司股份 1,329,224,036 股,占公司总股数(按截至 2020 年 4 月 2 日公司已发行股份总数计算,下同)的 14.6444%。</p> <p>增持股份的数量:累计增持股份比例为不低于公司总股数的 0.2203%(2000 万股)、不高于公司总股数的 0.5%。</p> <p>增持股份的方式:通过港股通的方式进行增持。</p> <p>增持股份计划实施期限:自 2020 年 4 月 3 日起的未来六个月内(增持计划实施期间,上市公司股票因筹划重大事项连续停牌 10 个交易日以上的,增持计划在股票复牌后顺延实施)。</p>

## 重要新闻:

2020/4/2	金融	长三角一体化发展示范区推出“金融 16 条”,鼓励一体化示范区范围内的金融机构提供同城化的对公、对私金融结算服务,取消跨域收费;推进授信业务一体化,支持在示范区试点跨区域联合授信;推进金融机构一体化,支持试点设立一体化示范区管理总部或分支机构等。--wind
2020/4/2	金融	中证指数公司公告汇丰控股取消分红特殊处理:汇丰控股决定取消 2019 年第四季度分红,鉴于该除息事项于 2 月 27 日生效,中华交易服务有限公司决定在中华交易系列指数全收益和净收益指数中剔除该派息。--wind
2020/4/2	基金	华安基金正在发售国内首只投资法国市场的跨境 ETF—华安法国 CAC40ETF。统计显示,3 月份以来,有数十只 QDII 基金宣布暂停申购或者暂停大额申购,其中大多数原因是额度限制。--wind
2020/4/2	金融	中基协披露,截至 2 月底,我国境内共有基金管理公司 128 家;取得公募基金管理资格的证券公司或证券公司资产管理子公司共 13 家、保险资产管理公司 2 家。以上机构管理的公募基金资产净值合计 16.36 万亿元。--wind
2020/4/2	债券	农发行日前通过公开招标方式,续发 1 年期支持生猪全产业链发展主题金融债券 20 亿元。截至 3 月 28 日,农发行今年累计投放生猪全产业链贷款 143.17 亿元,较年初增加 94.93 亿元,增幅 64.03%。--wind

## 风险提示:

宏观经济持续下滑,行业竞争加剧,政策不确定性风险等。

**东莞证券研究报告评级体系：**

公司投资评级	
推荐	预计未来 6 个月内，股价表现强于市场指数 15%以上
谨慎推荐	预计未来 6 个月内，股价表现强于市场指数 5%-15%之间
中性	预计未来 6 个月内，股价表现介于市场指数±5%之间
回避	预计未来 6 个月内，股价表现弱于市场指数 5%以上
行业投资评级	
推荐	预计未来 6 个月内，行业指数表现强于市场指数 10%以上
谨慎推荐	预计未来 6 个月内，行业指数表现强于市场指数 5%-10%之间
中性	预计未来 6 个月内，行业指数表现介于市场指数±5%之间
回避	预计未来 6 个月内，行业指数表现弱于市场指数 5%以上
风险等级评级	
低风险	宏观经济及政策、财经资讯、国债等方面的研究报告
中低风险	债券、货币市场基金、债券基金等方面的研究报告
中风险	可转债、股票、股票型基金等方面的研究报告
中高风险	科创板股票、新三板股票、权证、退市整理期股票、港股通股票等方面的研究报告
高风险	期货、期权等衍生品方面的研究报告

本评级体系“市场指数”参照标的为沪深 300 指数。

**分析师承诺：**

本人具有中国证券业协会授予的证券投资咨询执业资格或相当的专业胜任能力，以勤勉的职业态度，独立、客观地在所知情的范围内出具本报告。本报告清晰准确地反映了本人的研究观点，不受本公司相关业务部门、证券发行人、上市公司、基金管理公司、资产管理公司等利益相关者的干涉和影响。本人保证与本报告所指的证券或投资标的无任何利害关系，没有利用发布本报告为自身及其利益相关者谋取不当利益，或者在发布证券研究报告前泄露证券研究报告的内容和观点。

**声明：**

东莞证券为全国性综合类证券公司，具备证券投资咨询业务资格。

本报告仅供东莞证券股份有限公司（以下简称“本公司”）的客户使用。本公司不会因接收人收到本报告而视其为客户。本报告所载资料及观点均为合规合法来源且被本公司认为可靠，但本公司对这些信息的准确性及完整性不作任何保证。本报告所载的资料、意见及推测仅反映本公司于发布本报告当日的判断，可随时更改。本报告所指的证券或投资标的的价格、价值及投资收入可跌可升。本公司可发出其它与本报告所载资料不一致及有不同结论的报告，亦可因使用不同假设和标准、采用不同观点和分析方法而与本公司其他业务部门或单位所给出的意见不同或者相反。在任何情况下，本报告所载的资料、工具、意见及推测只提供给客户作参考之用，并不构成对任何人的投资建议。投资者需自主作出投资决策并自行承担投资风险，据此报告做出的任何投资决策与本公司和作者无关。在任何情况下，本公司不对任何人因使用本报告中的任何内容所引致的任何损失负任何责任，任何形式的分享证券投资收益或者分担证券投资损失的书面或口头承诺均为无效。本公司及其所属关联机构在法律许可的情况下可能会持有本报告中提及公司所发行的证券头寸并进行交易，还可能为这些公司提供或争取提供投资银行、经纪、资产管理等服务。本报告版权归东莞证券股份有限公司及相关内容提供方所有，未经本公司事先书面许可，任何人不得以任何形式翻版、复制、刊登。如引用、刊发，需注明本报告的机构来源、作者和发布日期，并提示使用本报告的风险，不得对本报告进行有悖原意的引用、删节和修改。未经授权刊载或者转发本证券研究报告的，应当承担相应的法律责任。

**东莞证券研究所**

广东省东莞市可园南路 1 号金源中心 24 楼

邮政编码：523000

电话：（0769）22119430

传真：（0769）22119430

网址：www.dgzq.com.cn