

前海将开设“保税+免税+新零售”免税体验店

——休闲服务行业周观点报告

强于大市（维持）

日期：2021年03月15日

行业核心观点：

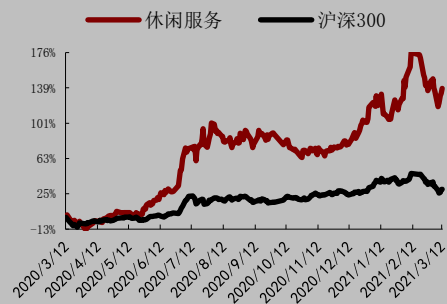
上周（3月8日-3月12日）上证综指下跌1.4%、申万休闲服务指数上涨1.21%，跑赢上证综指2.61个pct，上周休闲服务子板块涨跌互现：旅游综合1.32%、景点0.38%、餐饮-1.68%、酒店3.52%、教育服务-5.3%。前海将开设“保税+免税+新零售”免税体验店；消费回流继续持续，利好免税业务。休闲服务行业逐渐恢复，且疫情使得行业重新洗牌，但仍需关注国内疫情复发态势。短期来看，受压抑的旅游需求转向国内市场，景区、酒店业绩改善明显，看好各细分板块布局国内旅游市场的龙头企业，尤其看好酒店、景区、旅行社等弹性大的板块龙头。中长期来看，我们看好具备优质成长性的免税、演艺主题公园板块龙头。

1、旅游：建议关注：1) 受益于旅游和商务出行活动逐步恢复的酒店龙头；2) 受益于旅游活动逐步恢复的景区龙头；3) 积极转变发展模式且与免税合作的头部旅行社；4) 受益消费回流和免税新政的免税板块。**2、教育：**随着正常教学秩序的逐步放开与竞赛活动的回温，建议关注教育资源优质、有效控制获客与授课成本的在线培训机构、职教龙头。

投资要点：

- **行情回顾：**上周（3月8日-3月12日）上证综指下跌1.4%、申万休闲服务指数上涨1.21%，休闲服务指数跑赢上证综指2.61个百分点，在申万28个一级行业指数涨跌幅排第4。年初至今上证综指下跌0.58%、申万休闲服务指数上涨9.19%，申万休闲指数跑赢上证综指9.77个百分点，在申万28个一级子行业中涨幅排名第3。
- **行业相关新闻：**1) **旅游：**集中释放惠客政策 三亚离岛免税店迎战“她经济”消费潮；前海将开设“保税+免税+新零售”免税体验店；湖北：春季“十大赏花游”线路 樱花为主 兼赏百花。2) **教育：**国学教育平台“弘毅国学”完成数千万元A轮融资。
- **上市公司重要公告：**岭南控股接受财务资助；华天酒店股权转让；东方时尚受到关注函；威创股份董监高成员变化；昂立教育董监高成员变化。
- **风险因素：**1、自然灾害和安全事故风险。2、政策风险。3、投资并购整合风险。

休闲服务行业相对沪深300指数表



数据来源：WIND, 万联证券研究所

数据截止日期：2021年03月12日

相关研究

万联证券研究所 20210308_行业周观点_AAA_休闲服务行业周观点报告

分析师：陈雯

执业证书编号：S0270519060001

电话：18665372087

邮箱：chenwen@wlzq.com.cn

研究助理：李滢

电话：15521202580

邮箱：liyings1@wlzq.com.cn

研究助理：王鹏

电话：15919158497

邮箱：wangpeng1@wlzq.com.cn

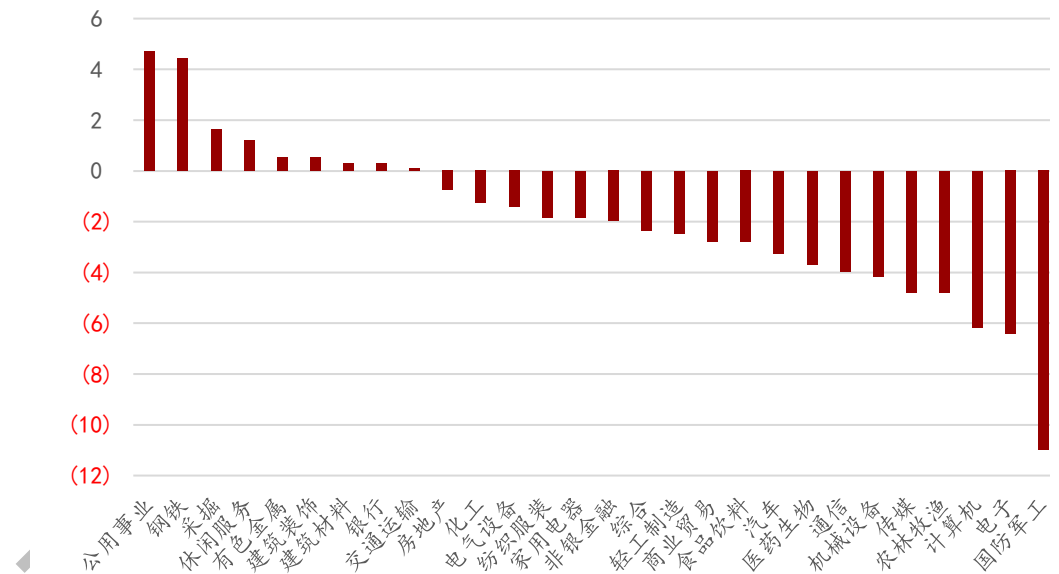
目录

1、行情回顾.....	3
2、行业重要事件.....	5
2.1 旅游.....	5
2.2 教育.....	6
3、过去一周上市公司重要公告.....	7
4、投资建议.....	8
5、风险提示.....	8
图表 1：上周休闲服务板块涨跌幅（%）位列第 4.....	3
图表 2：年初至今休闲服务板块涨跌幅（%）位列第 3.....	3
图表 3：子板块周涨跌幅（%）情况.....	4
图表 4：子板块 PE 估值情况_202103012.....	4
图表 5：个股涨跌情况_202103012.....	4
图表 6：过去一周上市公司重要公告.....	7

1、行情回顾

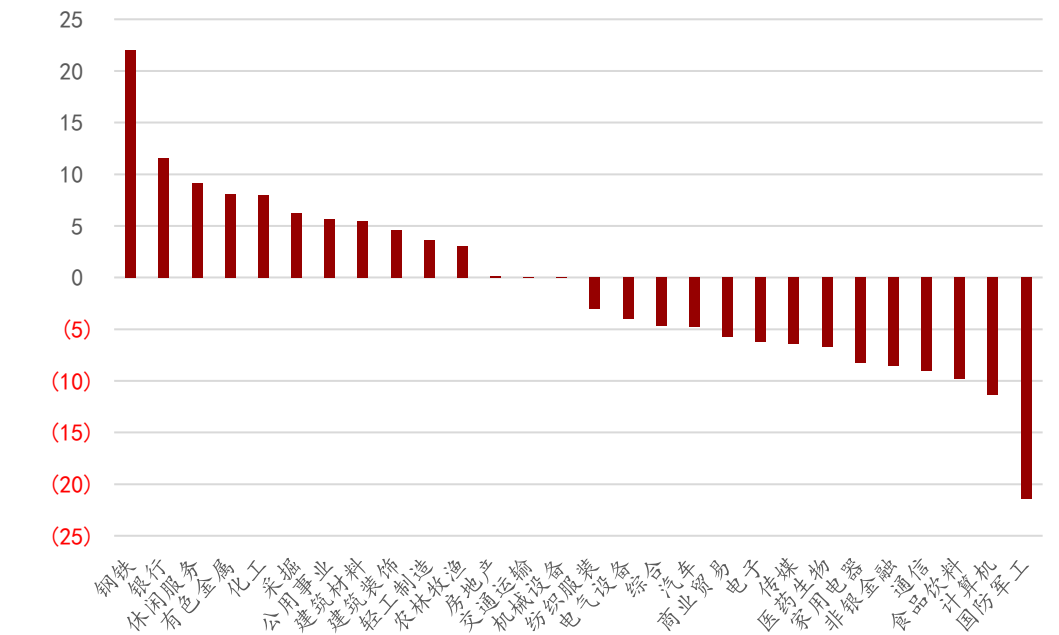
上周（3月8日-3月12日）上证综指下跌1.4%、申万休闲服务指数上涨1.21%，休闲服务指数跑赢上证综指2.61个百分点，在申万28个一级行业指数涨跌幅排第4。年初至今上证综指下跌0.58%、申万休闲服务指数上涨9.19%，申万休闲指数跑赢上证综指9.77个百分点，在申万28个一级子行业中涨幅排名第3。

图表1：上周休闲服务板块涨跌幅（%）位列第4



资料来源：Wind，万联证券研究所

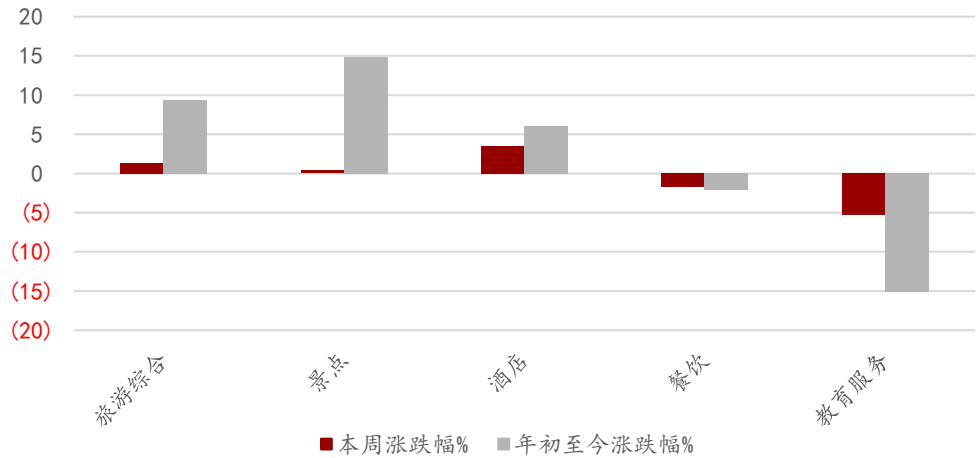
图表2：年初至今休闲服务板块涨跌幅（%）位列第3



资料来源：Wind，万联证券研究所

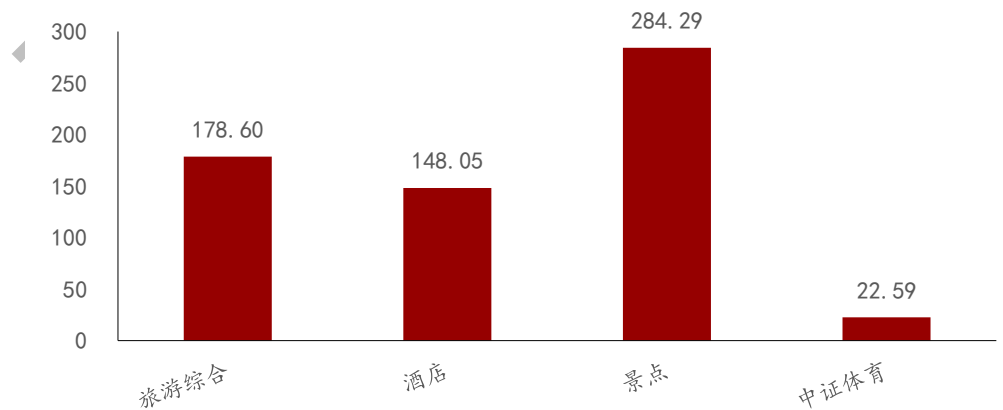
上周休闲服务子板块涨跌互现:旅游综合1.32%、景点0.38%、餐饮-1.68%、酒店3.52%、教育服务-5.3%。板块的PE估值为酒店148.05、景点284.29、旅游综合178.60、体育22.59。

图表3: 子板块周涨跌幅(%)情况



资料来源: Wind, 万联证券研究所

图表4: 子板块PE估值情况_202103012



资料来源: Wind, 万联证券研究所 注: 餐饮、教育未更新

图表5: 个股涨跌情况_202103012

板块名称	领涨股票 (%)	领跌股票 (%)
休闲服务	西域旅游 (24.70)	*ST海创 (-6.18)
	西安旅游 (10.00)	科锐国际 (-6.18)
	众信旅游 (9.97)	广州酒家 (-5.49)
教育服务	东方时尚 (-0.51)	紫光学大 (-15.86)
	中国高科 (-0.70)	文化长城 (-12.05)
	昂立教育 (-2.49)	开元教育 (-9.53)

资料来源: Wind, 万联证券研究所

2、行业重要事件

2.1 旅游

集中释放惠客政策 三亚离岛免税店迎战“她经济”消费潮

中新社三亚3月7日电 (记者 王晓斌)“三八”妇女节将至,业界看好中国女性消费,三亚多家离岛免税店集中释放惠客政策,迎战三月的“她经济”消费潮,共同为消费者营造具备度假感的享受型消费体验。

据海南省商务厅统计,牛年春节假期,海南离岛免税店销售额超过15亿元(人民币,下同),相较疫情前的2019年春节假期实现翻番。其中以女性顾客为主的香化产品占据大头,在离岛免税板块女性消费呈现惊人潜力。

“三八”妇女节是女性消费的高峰时期之一。三亚免税店推出不同的优惠活动。

三亚国际免税城是三亚目前体量最大的免税店。为迎接“三八”妇女节,三亚国际免税城开展以“流金岁月,奢享免税”为主题的专属女性回馈活动。当天单人名下免税品消费满38000元的女性顾客,可参与10克金条等奖品的抽奖。此间顾客登录网上商城可领取800元优惠券,线上还有多款“闪购”商品低至6.5折,部分商品享3件8折优惠。

位于三亚市区的另两家免税店则将惠客活动时间拉长。三亚海旅免税城即日起到3月10日,关注店家公众号可直接领取总额500元的无门槛电子消费券。该免税城在同期施行多重惠客措施:大牌香化商品3件8折、指定商品单件7.5折、服装箱包低至5折起、进口酒3件8折、高档腕表首饰最高可享10倍积分等。

“既要实惠,也要品位。”中服三亚免税公园市场部总经理刘京介绍,中服免税希望通过丰富多业态的互动场景,帮助消费者了解免税商品的品牌文化与商品知识,而不仅是“低价”“排队”“抢购”的购物印象。(DFE 新闻)

https://mp.weixin.qq.com/s/Y0liinf_aoCnrB7omVp6Cg

前海将开设“保税+免税+新零售”免税体验店

3月9日,深圳市前海管理局与深圳市国有免税商品集团在前海签署战略合作协议。双方将共同在前海做大做强免税产业,建设深港新型商贸物流集聚区。市委常委、市政府党组成员、前海深港合作区党工委书记黄敏,深免集团党委书记、董事长尤江伟出席签约仪式。

记者了解到,前海将出台支持商贸物流等企业发展的专项政策,推动前海综合保税区高质量发展,建设国际化文化休闲消费服务中心,为深圳免税集团等重点企业提供广阔发展空间。深免集团将依托前海平台及政策优势,结合自身沉淀多年的全球免税品供应链优势和配套资源,创新建设全球免税品集散中心,打造大湾区新兴免税天堂,携手前海共同创造中国特色粤港澳大湾区免税购物中心。

根据协议,双方将共同建设“三店两平台一中心”,其中,“三店”包括离境市内免税店、外汇商品免税店、“免税保税相衔接及保税+新零售”免税体验店;“两平台”指免税产业链综合运维平台、全球高端商品销售平台;“一中心”是全球免税品调拨

中心，进一步引导跨境电商及免税品资源集聚前海，优化升级生产、分配、流通、消费体系，打造粤港澳大湾区免税购物中心。

仪式上，深免集团还与深圳市前海蛇口自贸投资发展有限公司签订了在前海开设“保税+免税+新零售”免税体验店的合作意向书，将于近期先行落地实施。（DFE 新闻）

https://mp.weixin.qq.com/s/s_tt7ee4ftmNiRlnF67K4g

湖北：春季“十大赏花游”线路 樱花为主 兼赏百花

3月11日，湖北省文化和旅游厅发布春季“十大赏花游”线路，“相约春天赏樱花”文艺演出进景区首演同步在武汉东湖樱园进行。来自全国各地的援鄂医护、企业家、游客代表共赴樱花之旅，共赏荆楚百花。

湖北于今年3月初部署启动“相约春天赏樱花”户外文化和旅游活动，向援鄂抗疫英雄代表和全国游客发出“共赴樱花之约”的邀请。

湖北当前花期除樱花外，还有梅花、杜鹃花、桃花、牡丹花、油菜花等，此次活动樱花为主、兼赏百花。湖北精心安排全省40余个赏樱景点、10条赏花线路、100余个赏花团队、200余场赏花文艺演出。

该省当天发布的春季“十大赏花游”线路覆盖全省主要赏花景点，主要包括“飞花霞满天，烂漫赏樱游”“金波涌动繁华，陌上油菜花游”“日浓及第花，静好赏杏游”“三春三月映山红，彩云霞间杜鹃游”“万枝丹彩笑春风，缘起一程桃花游”“花漾芳菲满园，斑斓郁金香游”“倾城繁香伴，长情玫瑰游”“朱纓吐芳馨，沁润茶花游”“暗香春来报，踏雪寻梅游”以及“花开真国色，锦绣牡丹游”。

此次“相约春天赏樱花”户外文化和旅游活动由省级统筹，武汉为主、全域行动。武汉开展系列赏樱赏花游主题活动，并从3月11日至31日，面向武汉市民以及全国疫情低风险地区游客免费派送100万张武汉旅游惠民券；宜昌、黄石、十堰、荆州、荆门、随州、黄冈、恩施、潜江等地多个景区开展多种形式的减免门票活动。

当天，“相约春天赏樱花”文艺演出进景区活动中，艺术家通过具有鲜明荆楚特色和满怀春天气息的文艺表演，深情欢迎八方游客，共赏荆楚繁花似锦。（品橙旅游）

https://mp.weixin.qq.com/s/Y0liinf_aoCnrB7omVp6Cg

2.2 教育

国学教育平台“弘毅国学”完成数千万元A轮融资

3月11日，“弘毅国学”宣布获得来自“创遐投资”的数千万元A轮融资。本轮融资将用于推进教学产品的研发优化，线上教学平台升级以及规模扩容等。

网经社“教育台”（EDU.100EC.CN）了解到，弘毅国学（上海弘毅教育培训有限公司）成立于2012年，是一家提供“琴棋书画学”中国传统文化培训并专注少儿国学国艺的OMO教育机构。弘毅国学致力于中国传统文化的发扬光大，提供“琴（古筝、古琴、笛箫、二胡、巴乌、葫芦丝、琵琶等）、棋、书、画、印、茶艺”等艺术系列课程和“蒙学（弟子规、三字经、千字文等）、诗、文、史、哲”等文学系列课程培训

的综合性传统文化教学传习机构。书院凭借极致的艺术环境及传统文化的氛围以及具有专业、优雅、有创造力的教师与服务团队，打造一个让教育回归纯真，激发人性更善、更美的境教。

本轮投资方上海创遐投资管理有限公司成立于2014年05月05日，注册地位于上海市徐汇区沪闵路，法定代表人为刘海军。经营范围包括投资管理，资产管理，商务咨询、投资咨询、企业管理咨询（以上咨询均除经纪）等。对于此次融资，投资方“创遐投资”表示，这个行业的拐点正在来临。随着各种利好政策的不断出台，艺术教育将纳入中考试点，开始成为刚需，少儿国学国艺的教育需求将迎来激增；从市场需求角度来看，80后、90后家长的教育理念更加注重培养孩子的综合素质和提升孩子的兴趣爱好，艺术教育更是这些家长们教育支出中比重最大的部分。而“弘毅国学”作为行业内的“教育老兵”，已在少儿国学国艺教育上积累了许多优势，其OMO在线能力、标准化教服体系、信息化水平、自主教研积累，以及处于行业领先的书法和国画等教研教学能力，都有机会帮助自身快速占领市场，实现迅速发展。（网经社讯）

<http://www.100ec.cn/detail--6586768.html>

3、过去一周上市公司重要公告

图表6：过去一周上市公司重要公告

社服行业上市公司公告		
财务资助	3月10日	岭南控股 岭南控股(000524.SZ)公布，公司董事会十届八次会议和监事会十届五次次会议于2021年3月9日审议通过了《关于向控股子公司提供财务资助的议案》，为保障公司控股子公司广州广之旅国际旅行社股份有限公司（“广之旅”）经营发展的资金需求，降低其融资成本，在不影响公司正常生产经营的情况下，同意公司以自有资金向控股子公司广之旅提供不超过人民币2亿元的财务资助。
股权转让	3月12日	华天酒店 华天酒店3月11日晚间公告称，拟通过公开挂牌竞价的方式转让控股子公司张家界置业70%股权及相关债权，转让底价为8141.27万元。
教育行业上市公司公告		
关注函	3月8日	东方时尚 东方时尚2021年3月8日晚间发布公告称，因公司未按照规则要求合理安排每日股份回购数量，回购数量超过规定限额，时任董事会秘书黄怡负责本次回购方案的实施，其未勤勉尽责，对上述回购违规负有责任，上交所对公司及时任董事会秘书黄怡予以监管关注。
董监高成员变化	3月10日	威创股份 威创股份2021年3月9日晚间发布公告称，张俊因个人原因申请辞去公司副总经理职务，辞职后不再担任公司及下属子公司任何职务。
董监高成员变化	3月11日	昂立教育 公司董事会于2021年3月10日收到公司联席总裁林涛的书面辞职报告，林涛因个人原因申请辞去公司联席总裁等职务，辞职后林涛将不再担任公司及下属企业任何职务。林涛的辞职申请自送达公司董事会之日起生效。

资料来源：公司公告，万联证券研究所

4、投资建议

上周（3月8日-3月12日）上证综指下跌1.4%、申万休闲服务指数上涨1.21%，跑赢上证综指2.61个pct，上周休闲服务子板块涨跌互现：旅游综合1.32%、景点0.38%、餐饮-1.68%、酒店3.52%、教育服务-5.3%。**前海将开设“保税+免税+新零售”免税体验店；消费回流继续持续，利好免税业务。**休闲服务行业逐渐恢复，且疫情使得行业重新洗牌，但仍需关注国内疫情复发态势。**短期来看**，受压抑的旅游需求转向国内市场，景区、酒店业绩改善明显，看好各细分板块布局国内旅游市场的龙头企业，尤其看好酒店、景区、旅行社等弹性大的板块龙头。**中长期来看**，我们看好具备优质成长性的免税、演艺主题公园板块龙头。

1、旅游：建议关注：1) 受益于旅游和商务出行活动逐步恢复的**酒店龙头**；2) 受益于旅游活动逐步恢复的**景区龙头**；3) 积极转变发展模式且与免税合作的**头部旅行社**；4) 受益消费回流和免税新政的**免税板块**。**2、教育：**随着正常教学秩序的逐步放开与竞赛活动的回温，建议关注教育资源优质、有效控制获客与授课成本的**在线培训机构、职教龙头**。

5、风险提示

1、自然灾害和安全事故风险。游客流动性和异地性，造成旅游行业面临自然灾害和安全事故时应对更加复杂困难，游客接待量是影响旅游行业的主要因素，自然灾害、重大疫情、大型活动、安全事故等因素将会对旅游行业经营业绩产生负面影响。

2、政策风险。主要包括免税专营政策变化、签证政策变化风险。口岸进境免税店通过招标方式确定经营主体，进境免税业务的争夺进入了市场化阶段，免税行业面临国家免税专营政策逐步放开的风险、签证政策变化的风险，给免税企业预期经营收益带来不确定性。如果签证政策收紧，可能影响免税和出境游业务。

3、投资并购整合风险。行业近年来并购增加，尤其是龙头公司大都通过并购延伸产业链或扩大规模，随着并购数量的增加，投后并购整合难度增大，进入新的业务领域和团队面临团队融合的风险和企业经营的风险。

行业投资评级

强于大市：未来6个月内行业指数相对大盘涨幅10%以上；

同步大市：未来6个月内行业指数相对大盘涨幅10%至-10%之间；

弱于大市：未来6个月内行业指数相对大盘跌幅10%以上。

公司投资评级

买入：未来6个月内公司相对大盘涨幅15%以上；

增持：未来6个月内公司相对大盘涨幅5%至15%；

观望：未来6个月内公司相对大盘涨幅-5%至5%；

卖出：未来6个月内公司相对大盘跌幅5%以上。

基准指数：沪深300指数

风险提示

我们在此提醒您，不同证券研究机构采用不同的评级术语及评级标准。我们采用的是相对评级体系，表示投资的相对比重建议；投资者买入或者卖出证券的决定取决于个人的实际情况，比如当前的持仓结构以及其他需要考虑的因素。投资者应阅读整篇报告，以获取比较完整的观点与信息，不应仅仅依靠投资评级来推断结论。

证券分析师承诺

本人具有中国证券业协会授予的证券投资咨询执业资格并注册为证券分析师，以勤勉的执业态度，独立、客观地出具本报告。本报告清晰准确地反映了本人的研究观点。本人不曾因，不因，也将不会因本报告中的具体推荐意见或观点而直接或间接收到任何形式的补偿。

免责声明

本报告仅供万联证券股份有限公司（以下简称“本公司”）的客户使用。本公司不会因接收人收到本报告而视其为客户。

本公司是一家覆盖证券经纪、投资银行、投资管理和证券咨询等多项业务的全国性综合类证券公司。本公司具有中国证监会许可的证券投资咨询业务资格。在法律许可情况下，本公司或其关联机构可能会持有报告中提到的公司所发行的证券头寸并进行交易，还可能为这些公司提供或争取提供投资银行、财务顾问或类似的金融服务。

本报告为研究员个人依据公开资料和调研信息撰写，本公司不对本报告所涉及的任何法律问题做任何保证。本报告中的信息均来源于已公开的资料，本公司对这些信息的准确性及完整性不作任何保证。报告中的信息或所表达的意见并不构成所述证券买卖的出价或征价。研究员任何形式的分享证券投资收益或者分担证券投资损失的书面或口头承诺均为无效。

本报告的版权仅为本公司所有，未经书面许可任何机构和个人不得以任何形式翻版、复制、刊登、发表和引用。未经我方许可而引用、刊发或转载的，引起法律后果和造成我公司经济损失的，概由对方承担，我公司保留追究的权利。

万联证券股份有限公司 研究所

上海 浦东新区世纪大道1528号陆家嘴基金大厦

北京 西城区平安里西大街28号中海国际中心

深圳 福田区深南大道2007号金地中心

广州 天河区珠江东路11号高德置地广场