



# 端午 2021 小长假出行预测报告



高德地图联合全国60多家公安交通管理部门共同出品《2021年端午小长假出行预测报告》（以下简称“《报告》”），《报告》中海量交通大数据来自高德地图超5.3亿月活跃用户（数据来自第三方机构QuestMobile）及行业浮动车数据，预测结果是结合多年历史同期及近期数据，通过大数据技术、机器学习、综合研判等方法得到，预测全国高速宏观出行趋势以及22个省、40+重点城市的拥堵趋势及人群出行特征，为广大群众节假日安全出行提供科学参考。

当前疫情防控形势复杂多变，端午小长假期间公众出行意愿受疫情影响较大，预测结果仅供参考，如遇疫情防控、交通管制、特殊天气、重大交通事故、临时管控等情况，则预测无效，提醒公众出行时及时关注高德地图APP实时路况信息。

本报告中的文字、数据、图片、标识所有内容均受到中国著作权法、专利法、商标法等知识产权法律法规以及相关国际条约的保护。未经事先书面许可，任何组织和个人不得将本报告中的任何内容用于任何商业目的。如引用发布，需注明出处为“高德地图交通大数据”，且不得对报告进行有悖原意的引用、删节和修改。

- 欲了解更多省、城市报告详细信息请访问：<https://report.amap.com/download.do>
- 感谢您的关注，敬请留意后续研究结果的发布

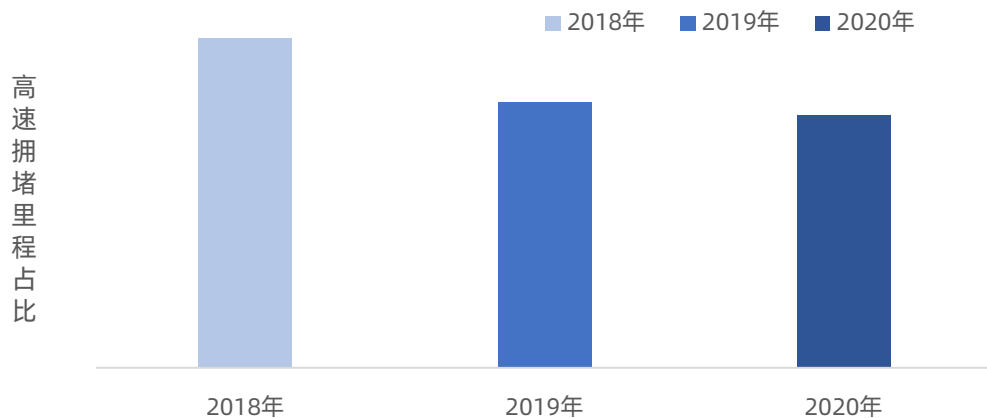
端午 2021  
小长假出行预测报告

# 全国高速拥堵预测



- 2018年-2020年端午小长假三天全国高速拥堵里程呈现逐年下降的趋势；
- 近三年，端午小长假前一天全国高速拥堵里程占比呈现逐年**上升**的趋势，端午小长假第一天出程、第三天返程高速拥堵里程占比呈现逐年**下降**趋势；

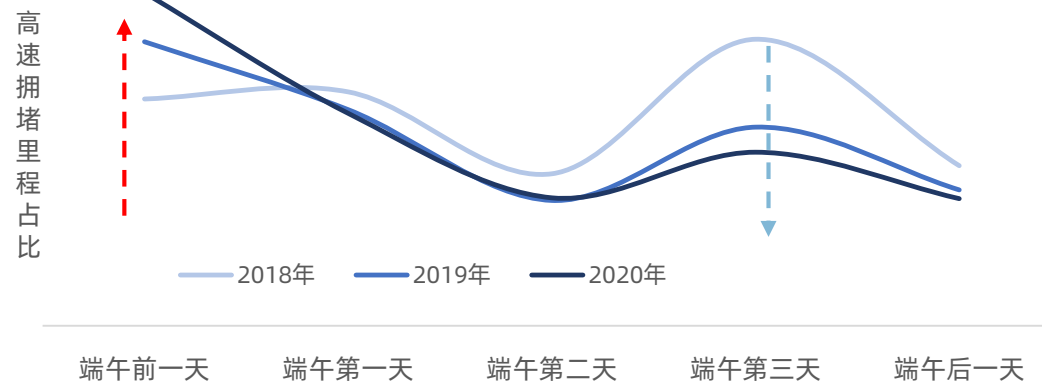
2018年-2020年端午全国高速拥堵变化趋势图



2018年-2020年端午全国高速拥堵变化趋势图

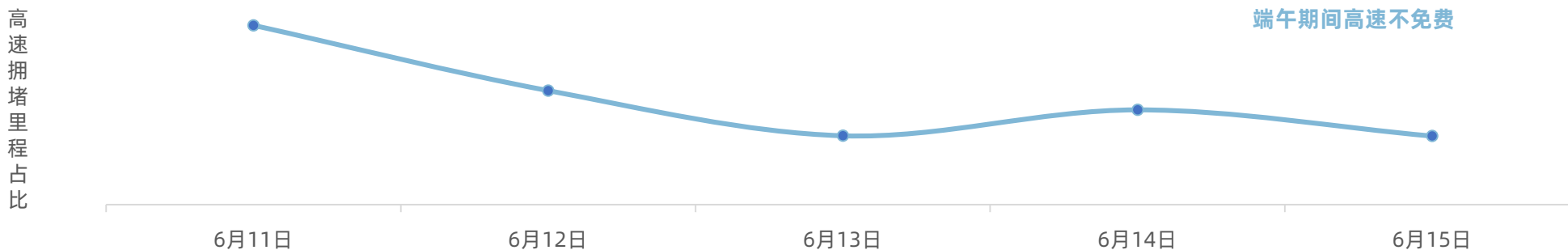
小长假前一天高速拥堵逐年上升

小长假第三天高速拥堵逐年下降

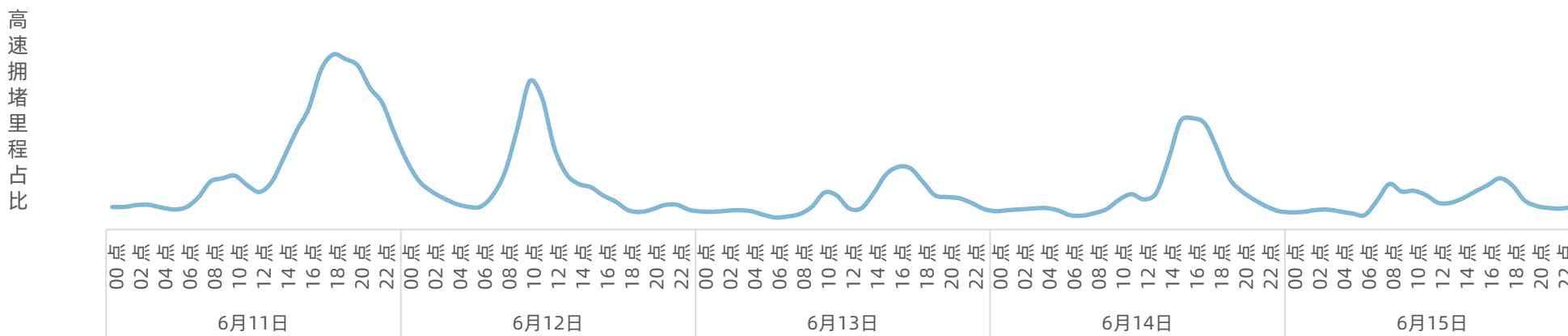


- 预计2021年6月11日（端午小长假前一天）为高速出程拥堵高峰，受周五晚高峰叠加影响，从下午14点开始，全国高速交通压力将逐渐增大，17点-22点拥堵程度较高；
- 6月12日（端午小长假第一天）10点-12点为高速出程拥堵高峰，6月14日（端午小长假第三天）15点-18点为高速返程拥堵高峰，6月15日高速路况恢复正常水平。提醒公众合理安排时间，错峰出行。

2021年端午小长假全国高速公路拥堵趋势预测（天级）



2021年端午小长假全国高速公路拥堵趋势预测（小时级）



# 6月11日出程高速易拥堵缓行路段预测



- 预计2021年6月11日（端午小长假前一天）全国高速出程较易拥堵的路段主要是G1522常台高速苏州段（常熟东互通-董浜枢纽），白天拥堵延时指数是8.3，平均速度约为10km/h，其次是G5513长张高速（金桥互通-关山互通）以及G2504杭州绕城高速（大井枢纽-南庄兜枢纽）。
- 预计以下路段交通压力较大，建议途经的车主时刻注意路况，合理避堵。

### 2021年端午小长假出程高速易拥堵路段预测

所在城市	高速名称	高速路段	长度 (km)	白天拥堵延时指数	白天平均速度 (km/h)	拥堵时长 (h)
苏州市	G1522常台高速	常熟东互通-董浜枢纽	10	8.3	10	14
长沙市	G5513长张高速	金桥互通-关山互通	17	4.5	17	15
杭州市	G2504杭州绕城高速	大井枢纽-南庄兜枢纽	14	4.3	18	15
成都市	G4202成都绕城高速	江安立交-成龙立交	26	4.0	23	14
合肥市	G3京台高速	滨湖新区收费站-中派河大桥	10	3.9	21	11
无锡市、泰州市	G2京沪高速	峭岐枢纽-江阴大桥	17	3.6	24	12
长沙市	G4京港澳高速	长沙服务区-板仓互通	43	3.5	25	8
南京市	G36宁洛高速	马群枢纽-南京八卦洲长江大桥	11	3.2	26	14

注：当前疫情防控形势复杂多变，端午期间公众出行意愿受疫情影响较大，预测结果仅供参考，如遇疫情防控、交通管制、特殊天气等情况，则预测无效，提醒公众出行及时关注高德地图实时路况信息。



# 6月12日出程高速易拥堵缓行路段预测



- 预计2021年6月12日（端午小长假第一天）全国高速出程较易拥堵的路段主要是G3京台高速合肥段（小西冲枢纽-中派河大桥），白天拥堵延时指数是6.0，平均速度约为14km/h，其次是G15沈海高速苏州段（董浜南枢纽-苏通长江公路大桥），以及S20上海外环高速（金海路跨线桥-五洲大道立交桥）。
- 预计以下路段交通压力较大，建议途经的车主时刻注意路况，合理避堵。

### 2021年端午小长假出程高速易拥堵路段预测

所在城市	高速名称	高速路段	长度 (km)	白天拥堵延时指数	白天平均速度 (km/h)	拥堵时长 (h)
合肥市	G3京台高速	小西冲枢纽-中派河大桥	9	6.0	14	9
苏州市	G15沈海高速	董浜南枢纽-苏通长江公路大桥	20	4.9	15	16
上海市	S20外环高速	金海路跨线桥-五洲大道立交桥	5	4.9	14	9
东莞市、惠州市	G1523甬莞高速	谢岗收费站-沥林西立交	5	3.7	23	14
昆明市	G56杭瑞高速	明波立交桥-碧鸡关隧道	11	3.5	23	12
长沙市	G5513长张高速	金桥互通-简家坳枢纽	6	3.4	20	12
成都市	G76厦蓉高速	成渝立交-狮子立交	5	2.9	21	6
东莞市	G9411莞佛高速	威远立交-南沙立交	6	2.5	35	9

注：当前疫情防控形势复杂多变，端午期间公众出行意愿受疫情影响较大，预测结果仅供参考，如遇疫情防控、交通管制、特殊天气等情况，则预测无效，提醒公众出行及时关注高德地图实时路况信息。

# 6月14日返程高速易拥堵缓行路段预测



- 预计2021年6月14日（端午小长假第三天）全国高速返程较易拥堵的路段主要是G3京台高合肥段（严店收费站-中派河大桥），白天拥堵延时指数是4.2，平均速度约为22km/h，其次是G15沈海高速南通段（兴东枢纽-苏通长江公路大桥）以及S49新扬高速扬州段（陈集服务区-刘集收费站）。
- 预计以下路段交通压力较大，建议途经的车主时刻注意路况，合理避堵。

### 2021年端午小长假返程高速易拥堵路段预测

所在城市	高速名称	高速路段	长度 (km)	白天拥堵延时指数	白天平均速度 (km/h)	拥堵时长 (h)
合肥市	G3京台高速	严店收费站-中派河大桥	5	4.2	22	11
南通市	G15沈海高速	兴东枢纽-苏通长江公路大桥	30	3.9	22	14
扬州市	S49新扬高速	陈集服务区-刘集收费站	6	3.2	29	5
泰州市	G2京沪高速	广陵枢纽-江阴大桥	19	3.2	29	12
上海市	G40沪陕高速	上海长江大桥北向南	10	2.5	34	8
赣州市	G45大广高速	南康收费站-南康南枢纽	5	2.4	35	10

注：当前疫情防控形势复杂多变，端午期间公众出行意愿受疫情影响较大，预测结果仅供参考，如遇疫情防控、交通管制、特殊天气等情况，则预测无效，提醒公众出行及时关注高德地图实时路况信息。



端午 2021  
小长假出行预测报告

# 自驾热门目的地预测



# 全国自驾热门草原游TOP10预测

- 依据高德地图交通大数据预测：2021年端午期间，草原自驾游导航规划热度同比2020年同期预计上涨超70%；
- 2021年端午期间，预计热门草原游中张家口-张北草原天路自驾热度最高，其次是呼伦贝尔-呼伦贝尔大草原及阿坝藏族羌族自治州-若尔盖大草原自然保护区等；
- 提醒自驾前往草原的游客长时间驾驶过程中注意安全，避免疲劳驾驶；端午期间天气多变，草原早晚温差较大，需备好外套，注意保暖。

全国自驾热门草原游TOP10预测



全国自驾热门草原游TOP10预测

排名	城市	景区
1	张家口市	张北草原天路
2	呼伦贝尔市	呼伦贝尔大草原
3	阿坝藏族羌族自治州	若尔盖大草原自然保护区
4	伊犁哈萨克自治州	那拉提景区
5	承德市	丰宁坝上草原
6	武汉市	武汉木兰草原
7	宝鸡市	关山草原景区
8	黔南布依族苗族自治州	龙里大草原景区
9	甘孜藏族自治州	塔公草原
10	甘南藏族自治州	桑科草原

- 2021年端午期间，预计全国自驾热门房车营地游中张家口-海坨山谷RV-Park房车营地自驾热度最高，其次是常州-太湖湾露营谷及重庆-秀湖汽车露营公园等，房车露营作为旅游新时尚，也逐渐成为假期出行的选择。



全国自驾房车营地TOP5预测

排名	城市	房车营地
1	张家口市	海坨山谷RV-Park房车营地
2	常州市	太湖湾露营谷
3	重庆市	秀湖汽车露营公园
4	南通市	南通开沙岛露营地
5	威海市	东浦湾房车营地

# 自驾热门游乐场TOP 5 预测

- 依据高德地图交通大数据预测：2021年端午期间，游乐场驾车导航规划热度同比2020年同期预计上涨超30%；
- 2021年端午期间，预计全国自驾热门游乐场主要有上海迪士尼度假区、北京欢乐谷、南京欢乐谷、成都国色天乡乐园、郑州方特欢乐世界等。



全国自驾游乐场TOP5预测

排名	城市	游乐场
1	上海	上海迪士尼度假区
2	北京	北京欢乐谷
3	南京	南京欢乐谷
4	成都	国色天乡乐园
5	郑州	郑州方特欢乐世界

➤ 2021年端午期间，长沙、苏州、盐城等部分城市举办音乐节，预计节日期间音乐节举办地附近道路会有短时拥堵或缓行，提醒自驾前往的市民及游客注意避堵。

## 2021年端午期间部分举办音乐节的城市

音乐节	所在城市	举办地	举办时间
2021长沙草莓音乐节	长沙	长沙国际会展中心西广场	6月12日-6月13日
2021活力岛音乐节	苏州	苏州相城活力岛	6月13日
2021东台西溪草莓音乐节	盐城	东台西溪植物园景区	6月13日-6月14日
2021东营草莓音乐节	东营	东营揽翠湖旅游度假区	6月12日
2021楠溪江草莓音乐节	温州	楠溪江滩地音乐公园	6月12日-6月13日
2021溧阳·太湖迷笛音乐节	常州	溧阳·焦尾琴公园	6月12日-6月14日
2021潍坊国潮音乐嘉年华	潍坊	浮烟山国际风筝放飞场	6月13日

注：如遇人流管控或其他特殊情况等因素导致音乐节延期或取消时，请以官方通知为准。

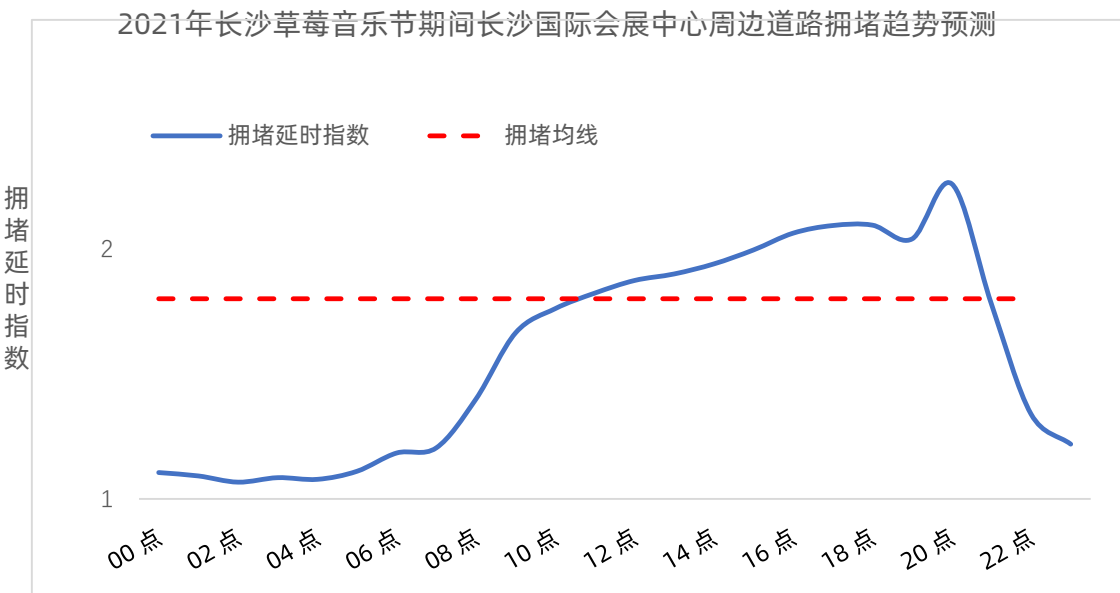


# 长沙草莓音乐节期间长沙国际会展中心周边出行提示



- 2021长沙草莓音乐节将于2021年6月12日、13日（端午期间）在长沙国际会展中心西广场举办；
- 【拥堵时段】：预计端午节6月12日、13日从11点开始持续到22点长沙国际会展中心周边道路拥堵程度较高；由于音乐节大概在21点左右结束，预计20点-22点会展中心周边道路交通压力较大；
- 【拥堵路段】：预计长沙国际会展中心周边易拥堵路段主要有香樟东路双向、中轴大道双向；滨河路、国展路双向会有缓行；
- 提醒前去会展中心的公众自驾前往时注意交通安全，在车辆较多时，切勿强行并线、超车，保持安全车距；
- 另外，近期国内疫情零星散发，提醒前去园区的市民及游客严格个人防护，注意佩戴口罩，保持安全距离。

长沙国际会展中心周边拥堵路段预测



端午 2021  
小长假出行预测报告

# 高德地图智慧交通产品及服务

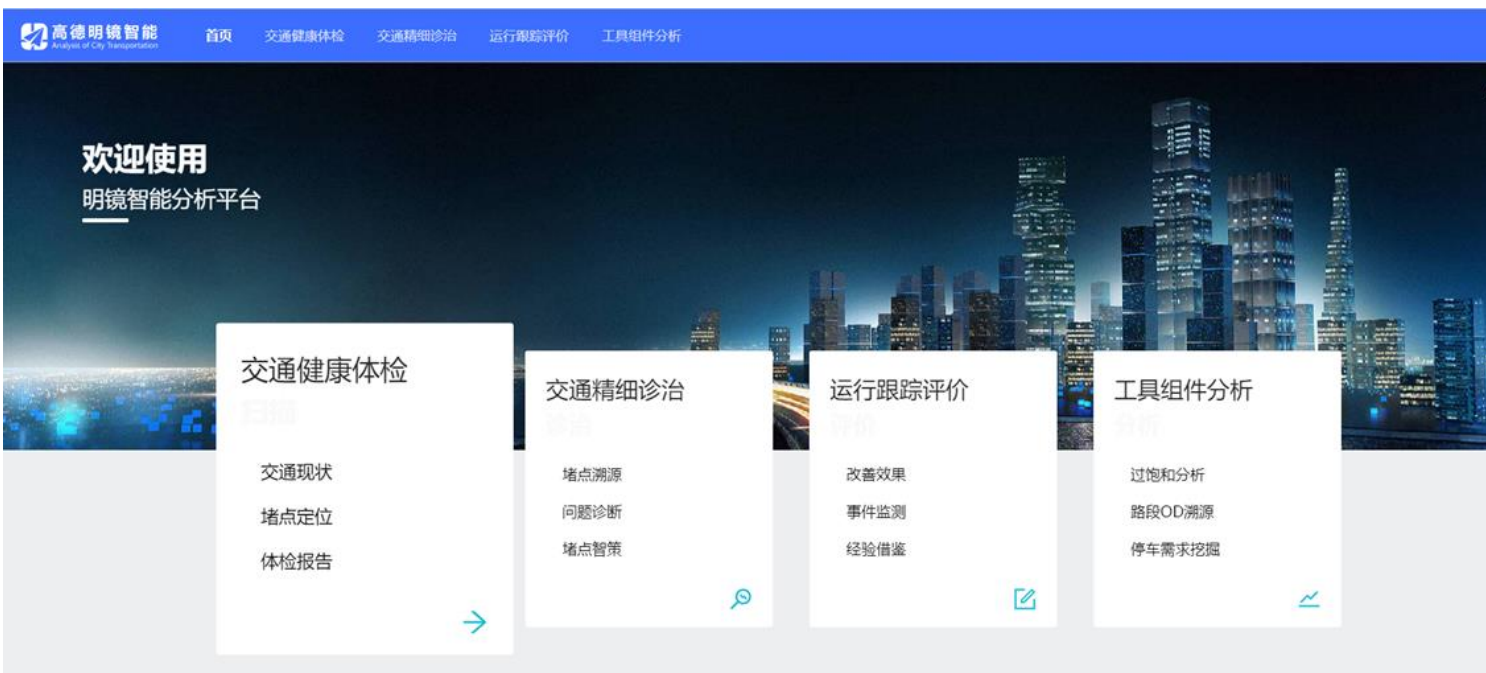




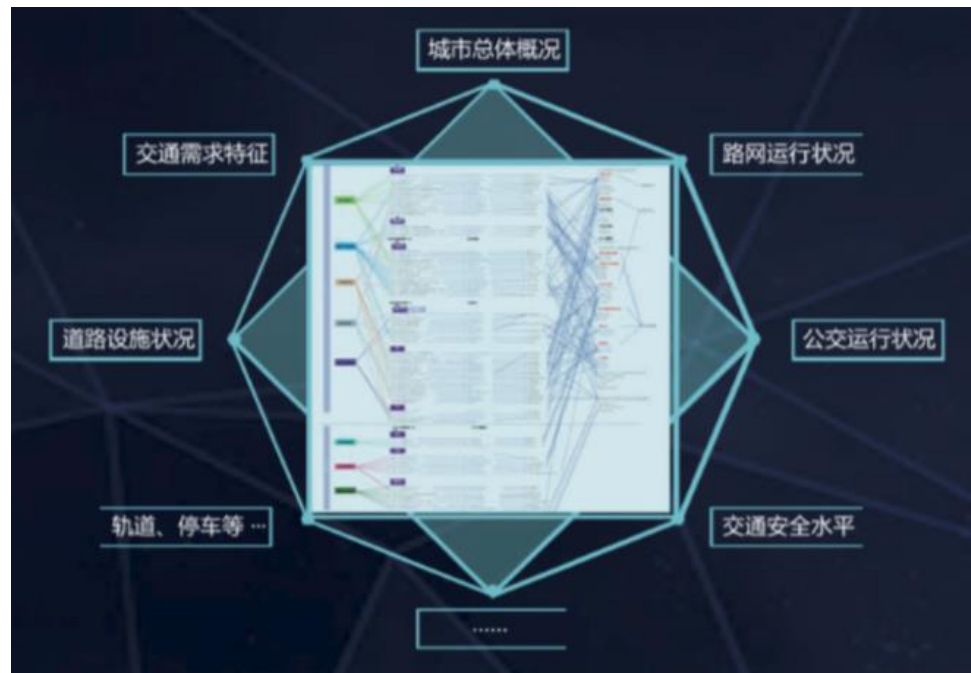
高德明镜智能城市交通“评诊治”分析系统，精细化分类城市交通拥堵场景，针对体表导致的局部拥堵、通行能力导致的区域拥堵、出行结构不合理导致的城市拥堵，提供“评诊治”一体化的解决方案。

- 评估：对交通运行状况评价不到位问题，提供可量化的数据指标支撑
- 诊断：对交通拥堵成因诊断难精准问题，提供精细化的场景诊断分析
- 治理：对治理管控业务流程未闭环问题，提供可持续的一体化解决方案

## 高德明镜智能——城市交通“评诊治”分析系统



## 城市交通健康体检



# “治堵利器” 交通号2.0助力节日交管

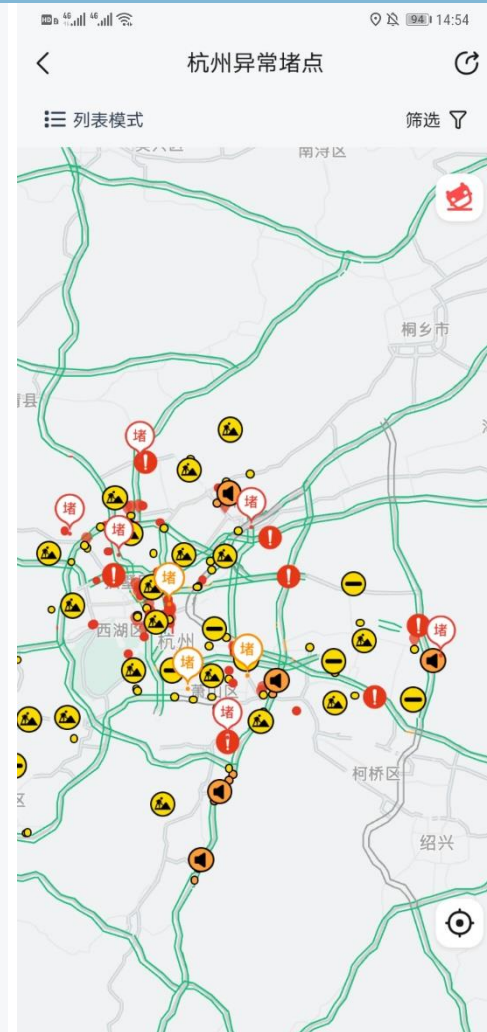


为全国230家交管机构搭建“警民互通”桥梁的高德交通号，基于高德交通大数据能力为交管单位助力：

- 1、监控所在地区的实时交通状况，感知最堵区域、路段、景区、商圈、高速、收费站的信息；
- 2、基于所在位置挖掘异常堵点和路况事件，第一时间发现问题；
- 3、预测未来7天早晚高峰拥堵情况，配合交通报告提早做预案；
- 4、回顾过去7天的交管贡献及对应交通健康度，总结工作向公众宣传。

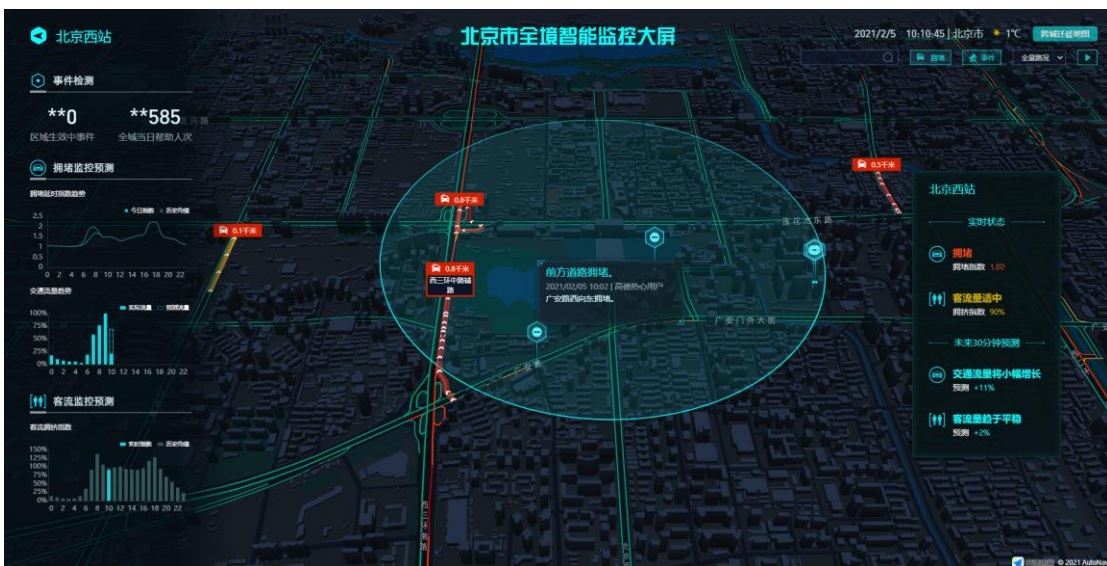


扫码快来入驻交通号，欢迎接入到您的微信公众号、官方微博服务更多用户！



以杭州、江苏高速的交通号为例，上图为机构首页和异常堵点，做到管理心中有“数”。





重点区域大屏

**全境智能 - 重点区域大屏：**针对景区、商圈、枢纽、自定义等重点区域，提供客流、车流态势监控和预测能力

**全境智能 - 安全应急大屏：**针对高速，提供针对路段的恶劣气象预警，以及事件、管控、拥堵情报监控能力。



安全应急大屏

## 使用方法



右上角蓝色按钮 进入安全应急大屏/重点区域大屏  
右上角头像 > 我的大屏，查看全部大屏



地址：北京市朝阳区阜荣街10号首开广场6层  
邮编：100102  
邮箱：[traffic-report@service.alibaba.com](mailto:traffic-report@service.alibaba.com)

