

# 东海证券：电子行业周报

2021.07.05-2021.07.11

分析日期 2021年7月11日

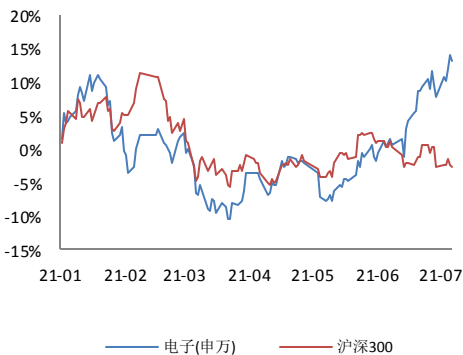
**行业评级：标配(40)**
**证券分析师：周啸宇**

执业证书编号：S0630519030001

电话：021-20333810

邮箱：zhouxiaoy@longone.com.cn

## 行业走势图



## 相关研究报告

东海证券 2021 年电子行业中期策略报告：

行业景气持续，精选优质赛道

东海证券 2021 年电子行业策略报告：市场

景气度复苏，把握行业回暖机遇

## ◎ 投资要点：

- ◆ 本周沪深 300 指数下跌 0.23%，申万电子指数上涨 5.05%，涨幅在全部申万一级行业中排第 5 位。半导体、其他电子 II、元件 II、光学光电子、电子制造 II 子板块分别变动+6.66%、+6.76%、+6.75%、+5.36%、+2.34%。行业板块内本周上涨的个股为 243 支，下跌的个股 79 支。
- ◆ 截至本周，申万电子行业的市盈率为 43.33 倍，各子行业板块市盈率水平分别为半导体 94.05 倍、其他电子 55.25 倍、元件 36.14 倍、光学光电子 31.68 倍、电子制造 34.14 倍。
- ◆ 投资策略：美国半导体行业协会公布 5 月全球半导体销售额，436 亿美元的数据同比增长 26.2%，环比增长 4.1%，创下历史单月最高销售额记录。从地区来看，欧洲(31.2%)、亚太地区/所有其他地区(30.9%)、中国(26.1%)、美洲(20.9%)和日本(20.4%)的销售额同比增长。美洲(5.9%)、中国(5.4%)、日本(3.1%)、亚太地区/所有其他地区(2.6%)和欧洲(1.1%)的环比均有所增长。对此我们认为，半导体销售额再创历史新高，表明行业需求在新能源汽车、物联网、数据中心、AI 等下游应用领域的拉动作用下表现持续强劲，行业整体保持高景气度。在新建晶圆产能释放需要较长时间的背景下，半导体行业供给偏紧的格局有望延续到 2022 年，看好半导体国产替代进程稳步推进，建议持续关注产业链各环节龙头上市公司
- ◆ 风险提示：宏观经济波动风险；市场景气度波动风险；中美贸易摩擦风险；疫情全球扩散风险。

## 正文目录

1. 行情回顾 .....	3
2. 估值情况 .....	5
3. 上市公司重点公告 .....	6
4. 行业动态 .....	7
5. 投资策略 .....	8
风险提示 .....	8

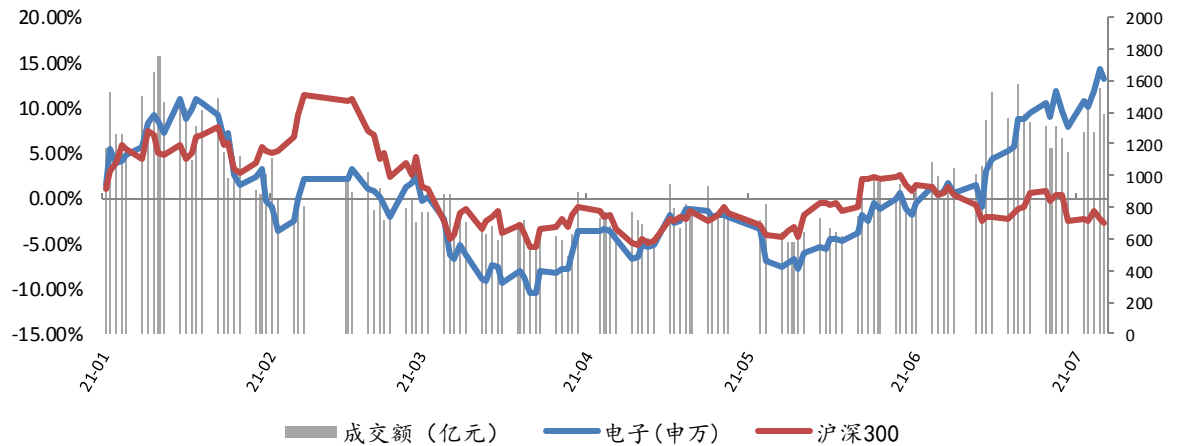
## 图表目录

图 1 指数走势图—电子行业和沪深 300 指数 .....	3
图 2 指数走势图—子行业板块和沪深 300 指数 .....	3
图 3 本周申万一级行业指数各版块涨跌幅 (%) .....	4
图 4 电子行业个股本周涨跌幅前五情况 (%) .....	4
图 5 申万电子板块市盈率(TTM)历史情况 .....	5
图 6 本周 A 股市场申万电子板块市盈率表现 .....	5
图 7 本周申万二级行业指数市盈率表现 .....	6

## 1. 行情回顾

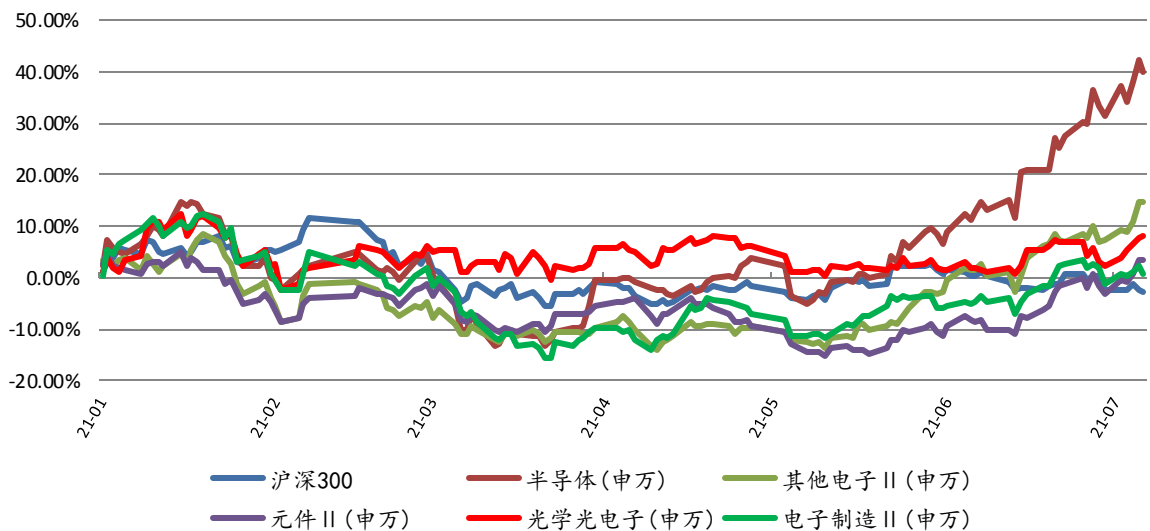
本周沪深 300 指数下跌 0.23%，申万电子指数上涨 5.05%，涨幅在全部申万一级行业中排第 5 位。半导体、其他电子 II、元件 II、光学光电子、电子制造 II 子板块分别变动 +6.66%、+6.76%、+6.75%、+5.36%、+2.34%。

图 1 指数走势图—电子行业和沪深 300 指数



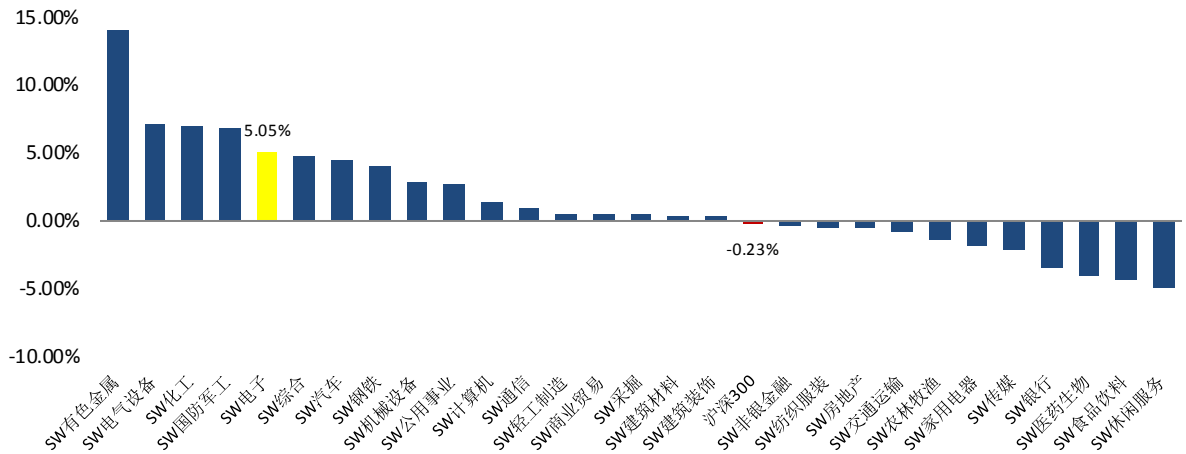
资料来源：Wind，东海证券研究所

图 2 指数走势图—子行业板块和沪深 300 指数



资料来源：Wind，东海证券研究所

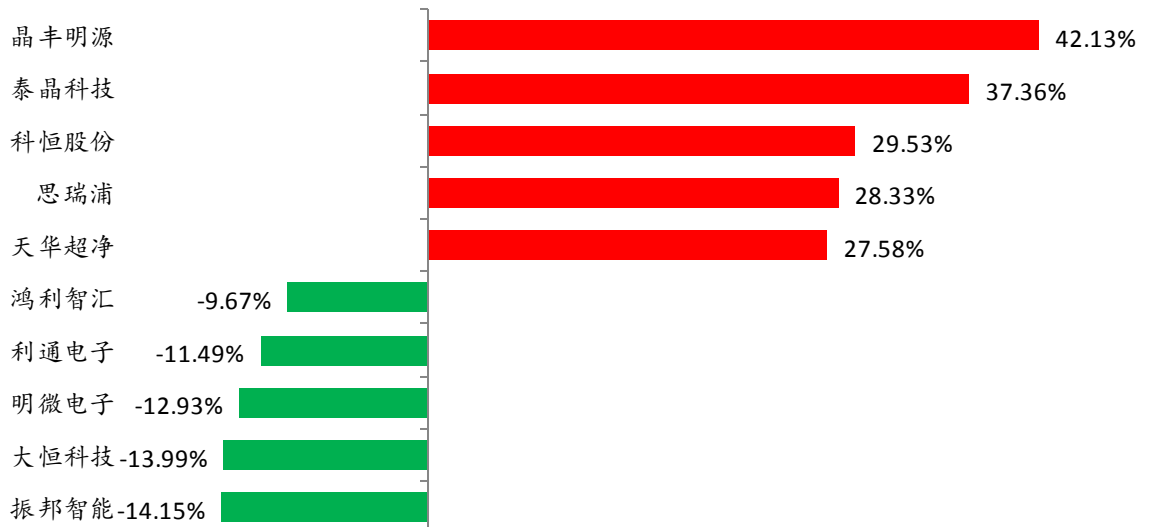
图 3 本周申万一级行业指数各版块涨跌幅 (%)



资料来源：Wind，东海证券研究所

行业板块内本周上涨的个股为 243 支，下跌的个股 79 支。涨幅前五的个股包括晶丰明源、泰晶科技、科恒股份、思瑞微、天华超净；跌幅居前的个股包括振邦智能、大恒科技、明微电子、利通电子、鸿利智汇。

图 4 电子行业个股本周涨跌幅前五情况 (%)

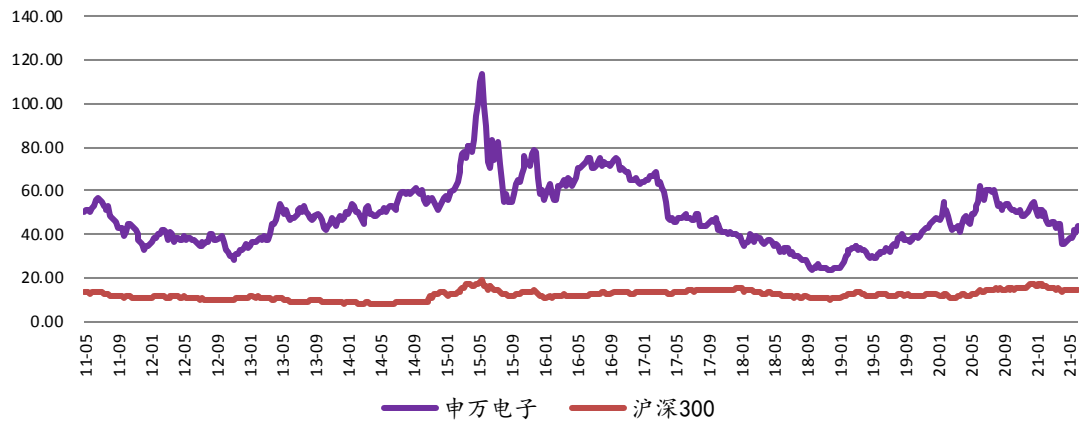


资料来源：wind 数据库，东海证券研究所

## 2. 估值情况

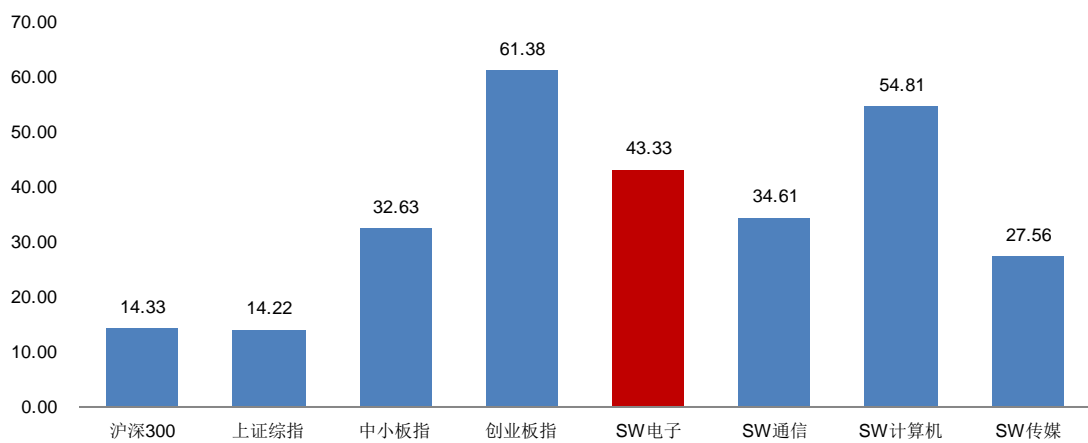
截至本周，申万电子行业的市盈率为 **43.33** 倍，各子行业板块市盈率水平分别为半导体 94.05 倍、其他电子 55.25 倍、元件 36.14 倍、光学光电子 31.68 倍、电子制造 34.14 倍。

图 5 申万电子板块市盈率(TTM)历史情况



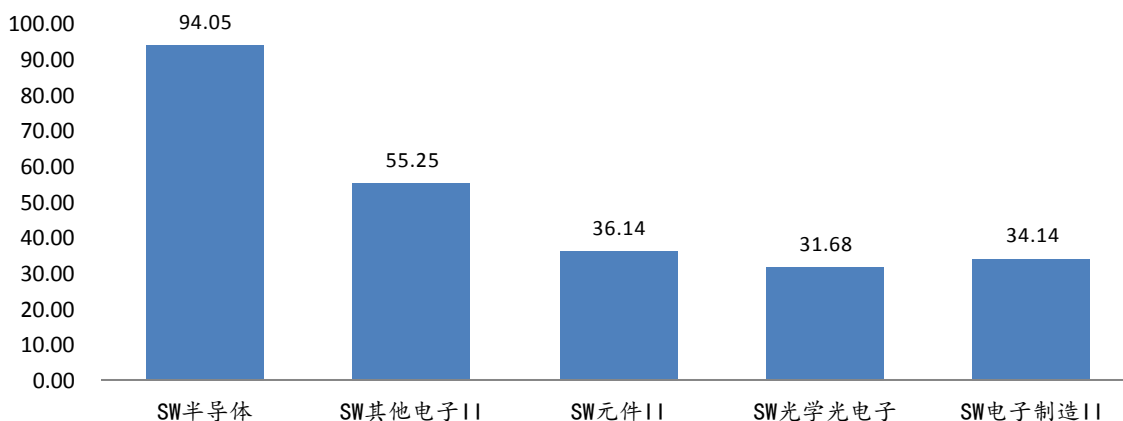
资料来源：Wind，东海证券研究所

图 6 本周 A 股市场申万电子板块市盈率表现



资料来源：Wind，东海证券研究所

图 7 本周申万二级行业指数市盈率表现



资料来源：wind 数据库，东海证券研究所

### 3.上市公司重点公告

- ◆ **【弘信电子】**股东减持股份计划预披露：股东王毅先生计划通过集中竞价或大宗交易的方式减持本公司股份，预计所减持数量合计不超过 3,417,000 股，即不超过公司总股本的 1.00%。
- ◆ **【环旭电子】**6 月营业收入简报：公司 2021 年 6 月合并营业收入为人民币 3,894,589,582.60 元，较去年同期的合并营业收入增加 21.69%，较 5 月合并营业收入环比增长 5.27%。

表 1 本周电子行业上市公司 21H1 业绩预告汇总

代码	证券简称	净利下限 (亿元)	净利上限 (亿元)	同比增长 下限	同比增长上 限	所属二级行 业
300671	富满电子	3.00	3.30	1124.56%	1247.02%	半导体
002199	东晶电子	0.16	0.24	619.75%	979.62%	元件 II
002636	金安国纪	4.93	6.12	560.00%	720.00%	元件 II
300708	聚灿光电	0.60	0.80	338.65%	484.87%	光学光电子
600171	上海贝岭	3.90	3.95	335.00%	340.00%	半导体
300331	苏大维格	0.46	0.58	237.18%	325.14%	光学光电子
300162	雷曼光电	0.18	0.23	217.60%	305.82%	光学光电子
605111	新洁能	1.70	1.75	207.20%	216.23%	半导体
300790	宇瞳光学	1.30	1.50	187.17%	231.35%	光学光电子
300458	全志科技	2.30	2.60	167.29%	202.15%	半导体
300623	捷捷微电	2.22	2.45	90.00%	110.00%	半导体
000636	风华高科	4.70	5.20	84.74%	104.40%	元件 II
300184	力源信息	1.72	1.93	60.45%	80.04%	其他电子 II
300327	中颖电子	1.49	1.55	58.00%	65.00%	半导体
000050	深天马 A	11.60	13.00	55.83%	74.63%	光学光电子
002402	和而泰	2.60	2.94	55.00%	75.00%	电子制造
002859	洁美科技	2.18	2.25	50.00%	55.00%	电子制造
300516	久之洋	0.33	0.35	50.00%	60.00%	其他电子 II
003028	振邦智能	0.81	1.00	50.00%	85.00%	电子制造
002724	海洋王	0.85	0.97	50.00%	70.00%	其他电子 II
002189	中光学	0.73	0.83	34.86%	53.34%	光学光电子
002384	东山精密	5.88	6.14	15.00%	20.00%	元件 II
300684	中石科技	0.70	0.76	10.00%	20.00%	电子制造
300625	三雄极光	0.70	0.77	0.00%	10.00%	光学光电子
002600	领益智造	3.63	4.63	-42.50%	-26.66%	电子制造

资料整理：东海证券研究所

## 4. 行业动态

### 上海印发新一代人工智能标准体系建设意见

上海市经济和信息化委员会和上海市市场监督管理局印发《关于推进本市新一代人工智能标准体系建设的指导意见》。《指导意见》提出了主要目标，到 2023 年，上海基本建成具有上海特色、国内领先的新一代人工智能标准体系，人工智能标准化各项工作全面实施，有力支撑人工智能深度赋能经济、生活、治理领域数字化转型，成为具有国际影响力的新一代人工智能标准化发展高地。到 2030 年，上海市新一代人工智能标准体系基本达到国际领先水平，人工智能标准化建设取得明显成效，为全面建成具有全球影响力的人工智能发展高地与科技创新中心奠定坚实基础。

### SIA: 全球半导体五月销售额 436 亿美元，创单月历史新高

7 月 7 日，美国半导体行业协会(SIA)宣布，2021 年 5 月，全球半导体行业销售额为 436 亿美元，比 2020 年 5 月的 346 亿美元增长 26.2%，比 4 月份增长 4.1%。2021 年四月的销售总额为 419 亿美元。SIA 总裁兼首席执行官 John Neuffer 表示，由于所有主要区

域市场的销售额同比和环比均有所增长，因此5月份全球对半导体的需求仍然很高。该行业在5月份的出货量比市场历史上任何一个月都多，这表明半导体产量已显著增加，以满足不断增长的需求。

#### 闻泰科技与英国芯片制造商 NWF 达成收购协议

5日晚，闻泰科技发布公告称，当日，公司全资子公司安世半导体与 NWF 母公司 NEPTUNE 6 LIMITED 及其股东签署了有关收购协议。本次交易完成后，安世半导体将持有 NEPTUNE 100% 股权，并通过 NEPTUNE 持有 NWF 100% 权益。标的公司 2020 财年末总资产 4,470.76 万英镑，净资产 -517.73 万英镑，2020 财年实现营业收入 3,091.10 万英镑，净利润 -1,861.10 万英镑。据悉，NWF 主要生产用于汽车电源应用的半导体芯片，是英国为数不多的半导体芯片制造商之一。

## 5. 投资策略

美国半导体行业协会公布5月全球半导体销售额，436亿美元的数据同比增长26.2%，环比增长4.1%，创下历史单月最高销售额记录。从地区来看，欧洲(31.2%)、亚太地区/所有其他地区(30.9%)、中国(26.1%)、美洲(20.9%)和日本(20.4%)的销售额同比增长。美洲(5.9%)、中国(5.4%)、日本(3.1%)、亚太地区/所有其他地区(2.6%)和欧洲(1.1%)的环比均有所增长。

对此我们认为，半导体销售额再创历史新高，表明行业需求在新能源汽车、物联网、数据中心、AI等下游应用领域的拉动作用下表现持续强劲，行业整体保持高景气度。在新建晶圆产能释放需要较长时间的背景下，半导体行业供给偏紧的格局有望延续到2022年，看好半导体国产替代进程稳步推进，建议持续关注产业链各环节龙头上市公司。

## 风险提示

宏观经济波动风险；市场景气度波动风险；中美贸易摩擦风险；疫情全球扩散风险。



## 分析师简介:

周啸宇: 东海证券研究所电子行业研究员, 四年以上证券研究经验。

## 附注:

### 一、市场指数评级

看多——未来6个月内上证综指上升幅度达到或超过20%

看平——未来6个月内上证综指波动幅度在-20%—20%之间

看空——未来6个月内上证综指下跌幅度达到或超过20%

### 二、行业指数评级

超配——未来6个月内行业指数相对强于上证指数达到或超过10%

标配——未来6个月内行业指数相对上证指数在-10%—10%之间

低配——未来6个月内行业指数相对弱于上证指数达到或超过10%

### 三、公司股票评级

买入——未来6个月内股价相对强于上证指数达到或超过15%

增持——未来6个月内股价相对强于上证指数在5%—15%之间

中性——未来6个月内股价相对上证指数在-5%—5%之间

减持——未来6个月内股价相对弱于上证指数5%—15%之间

卖出——未来6个月内股价相对弱于上证指数达到或超过15%

### 四、风险提示

本报告所载的全部内容只提供给客户做参考之用, 并不构成对客户投资建议, 并非作为买卖、认购证券或其它金融工具的邀请或保证, 建议客户如有任何疑问应当咨询独立财务顾问并独自进行投资判断。

### 五、免责声明

本报告基于本公司研究所及研究人员认为可信的公开资料或实地调研的资料, 但对这些信息的真实性、准确性和完整性不做任何保证。本报告仅反映研究员个人出具本报告当时的分析和判断, 并不代表东海证券股份有限公司, 或任何其附属或联营公司的立场, 本公司可能发表其他与本报告所载资料不一致及有不同结论的报告。本报告可能因时间等因素的变化而变化从而导致与事实不完全一致, 敬请关注本公司就同一主题所出具的相关后续研究报告及评论文章。在法律允许的情况下, 本公司的关联机构可能会持有报告中涉及的公司所发行的证券并进行交易, 并可能为这些公司正在提供或争取提供多种金融服务, 本公司的关联机构或个人可能在本报告公开发布之间已经了解或使用其中的信息。

分析师承诺“本人及直系亲属与本报告中涉及的内容不存在利益关系”。本报告仅供“东海证券股份有限公司”客户、员工及经本公司许可的机构与个人阅读。

本报告版权归“东海证券股份有限公司”所有, 未经本公司书面授权, 任何人不得对本报告进行任何形式的翻版、复制、刊登、发表或者引用。

### 六、资格说明

东海证券股份有限公司是经中国证监会核准的合法证券经营机构, 已经具备证券投资咨询业务资格。我们欢迎社会监督并提醒广大投资者, 参与证券相关活动应当审慎选择具有相当资质的证券经营机构, 注意防范非法证券活动。

## 上海 东海证券研究所

地址: 上海市浦东新区东方路1928号 东海证券大厦  
网址: [Http://www.longone.com.cn](http://www.longone.com.cn)  
电话: (8621) 20333619  
传真: (8621) 50585608  
邮编: 200215

## 北京 东海证券研究所

地址: 北京市西三环北路87号国际财经中心D座15F  
网址: [Http://www.longone.com.cn](http://www.longone.com.cn)  
电话: (8610) 66216231  
传真: (8610) 59707100  
邮编: 100089