

沪深 300 股指期货早报

发布日期：2021 年 10 月 8 日

分析师：刘超

电话：023-86769757

期货投资咨询从业证书号：Z0012924

观点与操作建议

- 上一交易日，两市高开高走。上证综指涨 0.90%，深证成指涨 1.63%，沪深 300 涨 0.67%，创业板指涨 2.19%。两市成交额达 9504 亿元，较前一交易日变化-1273 亿元。
- 期权方面，沪深 300 股指期货期权总成交量为 7.70 万手，变化-6.07 万手，总持仓量为 15.76 万手，变化 0.81 万手。看涨期权持仓量在各行权价位涨跌互现，看跌期权持仓量在 4850 区间下方增加，看涨期权持仓集中在 4900-5200 区间，看跌期权持仓在 4400-5000 均匀分布。
- 期权看涨合约最大持仓行权价为 5000，看跌期权最大持仓价位 4500，持仓量较高的期权行权价位可作为指数阻力和支撑位重要参考指标。成交量 PCR 为 81.18%，较前一交易日变化-8.59%。持仓量 PCR 为 80.90%，较前一交易日变化 3.93%。
- 期权波动率方面，沪深 300 股指期货期权当月平值隐波变化 9.52%。主力看涨期权平值隐含波动率 15.59%，主力看跌期权平值隐含波动率 19.15%。
- 节前避险情绪升温，看跌持仓在虚值各档位显著增加，看跌隐波快速走升，期权合成标的基差波动加大。假期间海外市场宽幅波动，先跌后涨收复失地，避险资金回归后，A 股有望取得开门红。
- 空头套期保值方面，市场并未出现明显趋势，宽幅震荡为主，适合卖出较深虚值看涨期权同时买入浅虚值看跌构建领口策略对冲市场风险。

一、期权成交与持仓情况

图 1：沪深 300 股指期货期权成交量 PCR

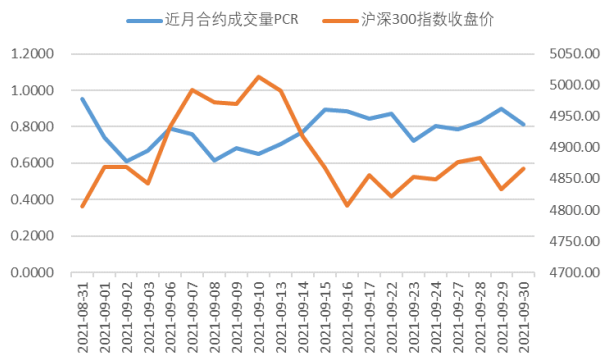
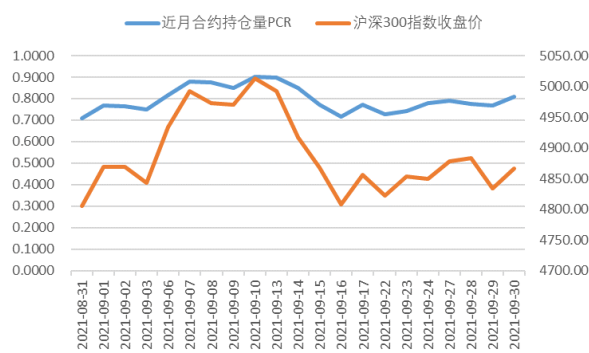


图 2：沪深 300 股指期货期权持仓量 PCR



数据来源：wind 中信建投期货

图 3：t-2 交易日持仓量分布

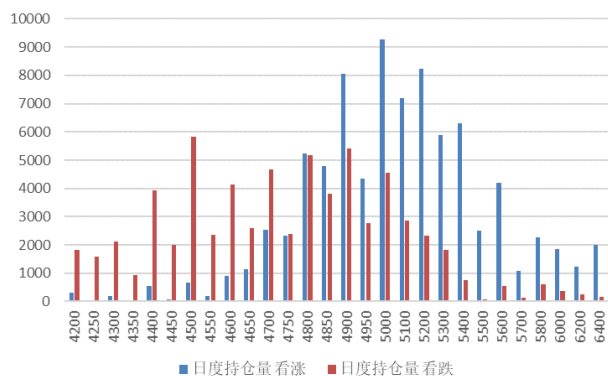
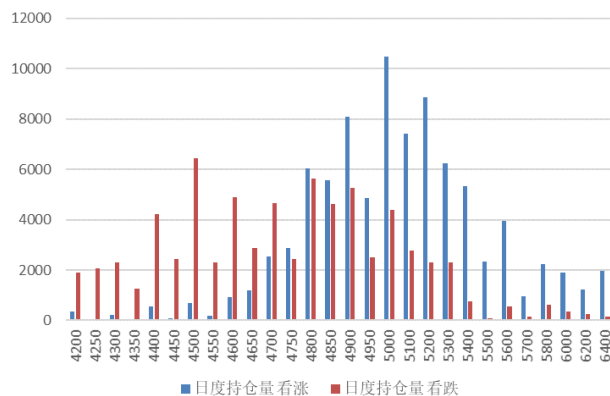


图 4：t-1 交易日持仓量分布



数据来源：wind 中信建投期货

二、期权波动率情况

图 5：VIX 指数与历史波动率

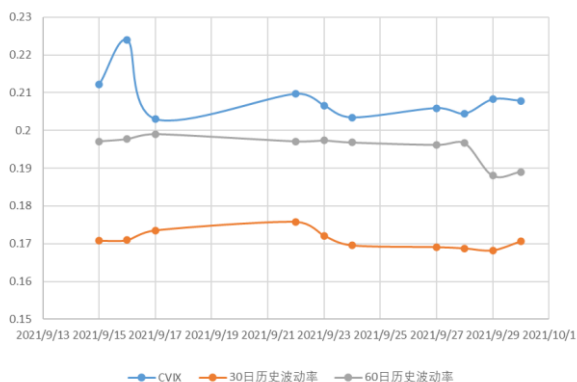
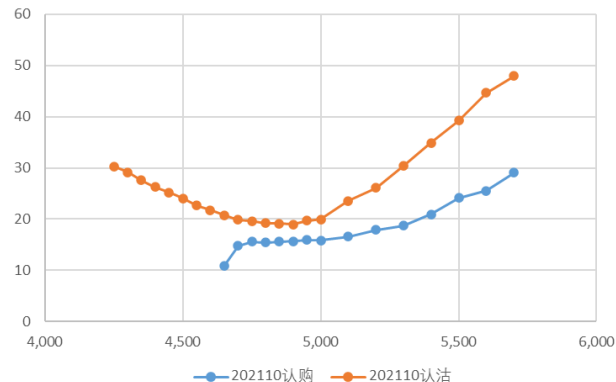
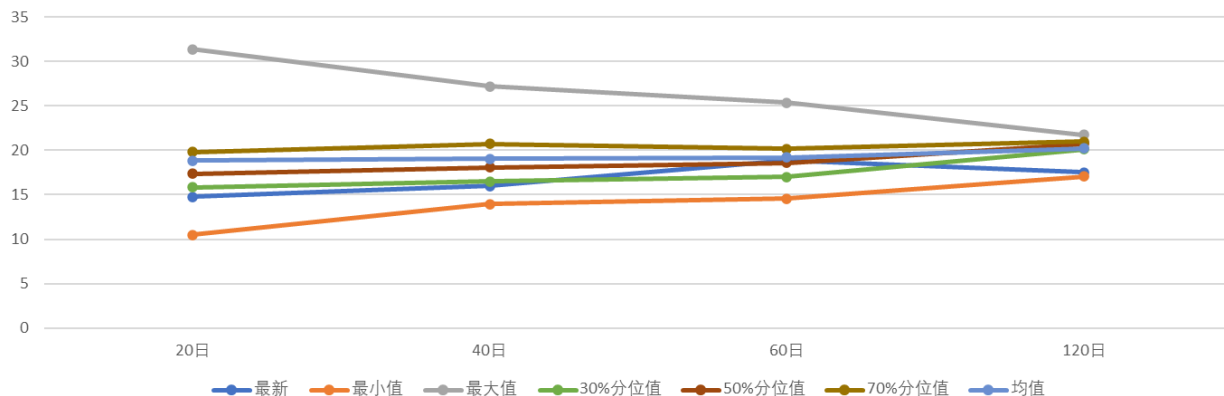


图 6：隐含波动率微笑曲线



数据来源：wind 中信建投期货

图 7：沪深 300 股指期货波动率锥



数据来源：wind 中信建投期货

三、合成标的升贴水

图 8：月度平值期权合成标的升贴水率

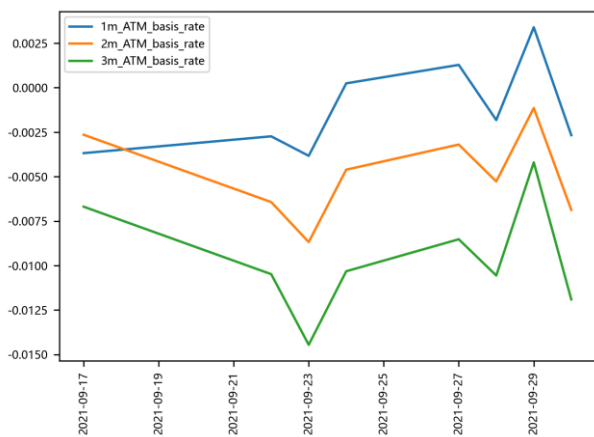
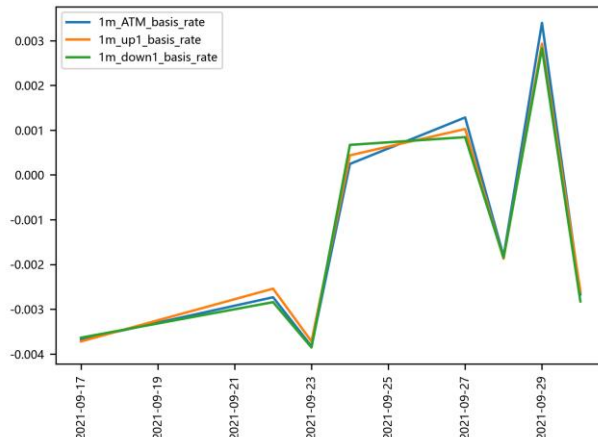


图 9：当月平值与上下 1 档期权合成标的升贴水率



数据来源: wind 中信建投期货

联系我们

中信建投期货有限公司

地址：重庆市渝中区中山三路131号希尔顿商务中心27楼、30楼

电话：023-86769605

上海分公司

地址：中国（上海）自由贸易试验区浦电路490号，世纪大道1589号8楼10-11

单元

电话：021-68765927

济南分公司

地址：济南市历下区泺源大街150号中信广场A座六层611、613室

电话：0531-85180636

湖南分公司

地址：长沙市芙蓉区五一大道800号中隆国际大厦903室

电话：0731-82681681

大连分公司

地址：辽宁省大连市沙河口区会展路129号大连国际金融中心A座大连期货大厦

2901号房间

电话：0411-84806336

河南分公司

地址：郑州市未来大道69号未来大厦2205、2211、1910房

电话：0371-65612397

河北分公司

地址：廊坊市广阳区吉祥小区20-11号门市一至三层、20-1-12号门市第三层

电话：0316-2326908

深圳分公司

地址：深圳市福田区深南大道和泰然大道交汇处绿景纪元大厦11I

电话：0755-33378759

杭州分公司

地址：浙江省杭州市江干区钱江国际时代广场3幢702室

电话：0571-87380613

宁波分公司

地址：浙江省宁波市鄞州区和济街180号国际金融中心F座1809室

电话：0574-89071681

西安分公司

地址：西安市高新区高新路56号电信广场裙楼6层北侧6G

电话：029-89384301

重庆渝北分公司

地址：重庆市渝北区龙山街道新南路439号中国华融现代广场3幢19-1/2号

电话：023-67380500

上海浦东分公司

地址：中国（上海）自由贸易试验区浦东南路528号2202室

电话：021-68597013

四川分公司

地址：成都市武侯区科华北路62号（力宝大厦）1栋2单元18层2、3号

电话：028-62818701

重庆分公司

地址：重庆市渝中区中山三路107号上站大楼平街名义层11-A4-A6

电话：023-86769600

北京朝阳门北大街营业部

地址：北京市东城区朝阳门北大街6号首创大厦207室

电话：010-85282866

南昌营业部

地址：江西省南昌市红谷滩新区红谷中大道998号绿地中央广场A1#办公楼-3404室

电话：0791-82082702

广州东风中路营业部

地址：广州市越秀区东风中路410号第16层自编1605C、1605B、1606房

电话：020-28325286

漳州营业部

地址：福建省漳州市龙文区九龙大道以东漳州碧湖万达广场A2地块9幢1203号

电话：0596-6161588

合肥营业部

地址：安徽省合肥市包河区马鞍山路130号万达广场C区6幢1903、1904、1905室

电话：0551-2889767

上海徐汇营业部

地址：上海市徐汇区斜土路2899甲号1幢1601室

电话：021-64040178

武汉营业部

地址：武汉市江汉区香港路193号中华城A写字楼13层1301-06、07号

电话：027-59909521

南京营业部

地址：南京市黄埔路2号黄埔大厦11层D1、D2座

电话：025-86951881

北京北三环西路营业部

地址：北京市海淀区中关村南大街6号9层912

电话：010-82129971

太原营业部

地址：山西省太原市小店区长治路103号阳光国际商务中心A座902室

电话：0351-8366898

广州黄埔大道营业部

地址：广州市天河区黄埔大道西100号富力盈泰大厦B座1406

电话：020-22922102

北京国贸营业部

地址：北京市朝阳区光华路8号17幢一层A113房间

电话：010-85951101

方顿物产（重庆）有限公司

地址：重庆市渝中区中山三路131号希尔顿商务中心2603室

电话：023-86769662

重要声明

本报告中的信息均来源于公开可获得资料，中信建投期货力求准确可靠，但对这些信息的准确性及完整性不做任何保证，据此投资，责任自负。本报告不构成个人投资建议，也没有考虑到个别客户特殊的投资目标、财务状况或需要。客户应考虑本报告中的任何意见或建议是否符合其特定状况。

全国统一客服电话：400-8877-780

网址：www.cfc108.com