



五矿期货金融期权日报

期权研究

2021年10月13日 星期三

卢品先
投资经理
0755-23375252
lupx@wkjyqh.com
从业资格号
F3047321
投资咨询号
Z0015541

【行情要点】

• 市场行情：金融期权标的日内行情盘整震荡小幅波动，日线上50ETF多头趋势下有所回落，沪300ETF宽幅矩形区间震荡。截至收盘，上证50ETF下跌0.51%报收3.295；沪300ETF下跌1.04%报收4.953；深300ETF下跌1.04%报收4.876；沪深300指数下跌1.06%报收4883.84。

【期权盘面】

• 隐含波动率：金融期权标的市场行情盘整震荡，金融期权隐含波动率小幅波动。截止收盘，上证50ETF期权下降0.06%至17.72%，沪300ETF期权上升0.26%至16.78%，深300ETF期权上升0.30%至17.53%，沪深300股指期货期权上升1.61%至18.61%。

• 持仓量PCR：期权持仓量PCR为1.00时，一般认为是市场行情的多空分界线。市场行情弱势盘整，金融期权持仓量PCR普遍回落，截止收盘，上证50ETF期权持仓量PCR报收于0.94，沪300ETF期权持仓量PCR报收0.99，深300ETF期权持仓量PCR报收0.98，沪深300股指期货期权持仓量PCR报收于0.76。

• 最大未平仓所在的行权价：期权最大未平仓所在的行权价是站在卖方的角度分析市场行情所在的压力线和支撑线。截至收盘，上证50ETF的压力线为3.30和支撑线为3.20；沪300ETF的压力线为5.00，支撑线为4.90；深300ETF的压力线为5.00，支撑线为4.90；沪深300指数的压力线为4900，支撑线为4800。

【结论与操作建议】

• 上证50ETF期权：50ETF多头趋势上有所回落，市场行情趋势线斜率仍为正值。操作建议，持有看涨期权牛市价差组合策略，若跌破低行权价，则平仓离场，如：B 510050_2010C3.20和S 510050_2010C3.40。

• 沪300ETF期权：沪300ETF维持宽幅矩形区间震荡。操作建议，构建DELTA中性组合策略，根据市场行情变化动态的调整持仓DELTA，使得持仓保持中性，若市场行情大涨或大跌，则平仓离场，如：S 510300_2010C5.00和S 510300_2010P4.90。

【市场行情】

标的简称	合约代码	收盘价	涨跌	涨跌幅(%)	成交量(万)	成交额(亿)
SH50ETF	510050.SH	3.2950	-0.0170	-0.51	703.60	23.18
SH300ETF	510300.SH	4.9530	-0.0520	-1.04	330.61	16.40
SZ300ETF	159919.SZ	4.8760	-0.0510	-1.04	63.58	3.11
HS300	000300.SH	4,883.84	-52.35	-1.06	1.68(亿)	2,994.24

【当月合成期权】

期权标的	平值期权	权利金C	权利金P	合成价格	涨跌	涨跌幅(%)	升贴水
SH50ETF	3.300	0.0453	0.0487	3.2966	-0.0159	-0.48	0.0016
SH300ETF	5.000	0.0455	0.0956	4.9499	-0.0530	-1.06	-0.0031
SZ300ETF	4.900	0.0580	0.0815	4.8765	-0.0483	-0.98	0.0005
HS300	4,900.00	26.20	48.20	4,878.00	-54.20	-1.10	-5.84

注：平值是以当月call与put权利金相减最小为基准；平值合成期权升贴水=(平值+call权利金-pu权利金)-标的价格

【当月期权隐含波动率】

期权标的	IMP-C	IMP-P	IMP-T	MA20	UP	LOW	剩余天数	到期日
SH50ETF	17.13	18.31	17.72	19.02	20.77	17.27	11	2021-10-27
SH300ETF	15.44	18.07	16.78	17.35	18.95	15.74	11	2021-10-27
SZ300ETF	16.75	18.12	17.53	18.02	19.77	16.27	11	2021-10-27
HS300	15.96	21.72	18.61	17.99	19.08	16.91	3	2021-10-15

【当月期权量仓】

期权标的	量-Ca11	量-Put	量-PCR	变化	持仓-Ca11	持仓-Put	持仓-PCR	变化
SH50ETF	1,053,213	1,042,771	0.99	0.11	934,018	880,250	0.94	-0.15
SH300ETF	740,546	770,613	1.04	0.07	577,148	570,692	0.99	-0.16
SZ300ETF	121,722	160,798	1.32	0.40	127,233	124,590	0.98	-0.11
HS300	59,411	50,613	0.85	0.21	41,879	31,644	0.76	-0.09

数据来源：wind，五矿期货期权事业部

【标的价量关系】

图1: SH50ETF走势图

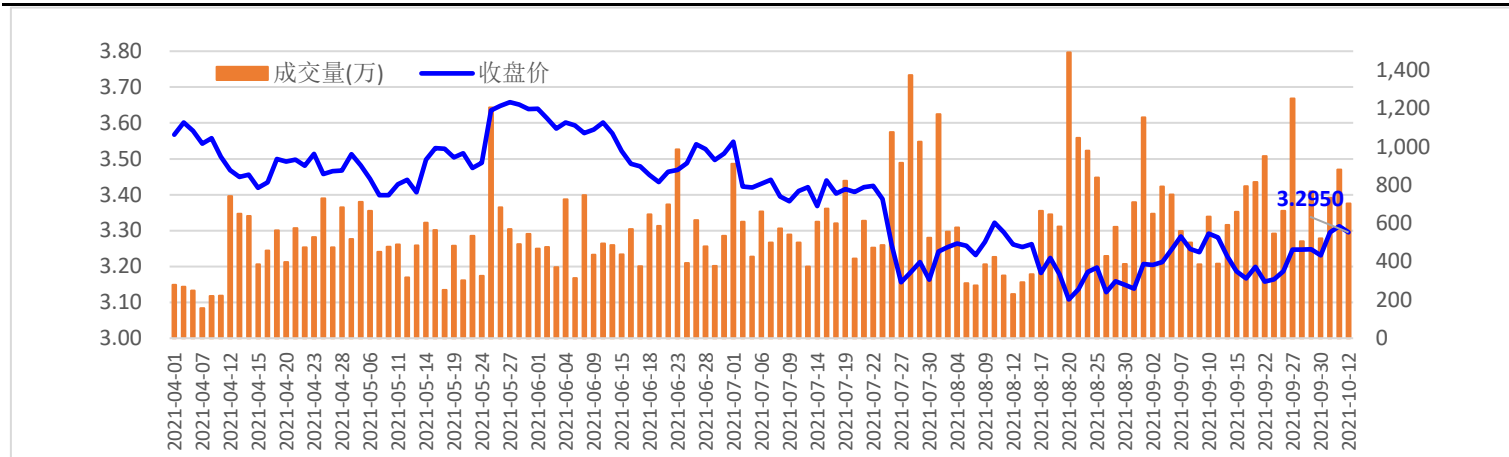


图2 SH300ETF走势图

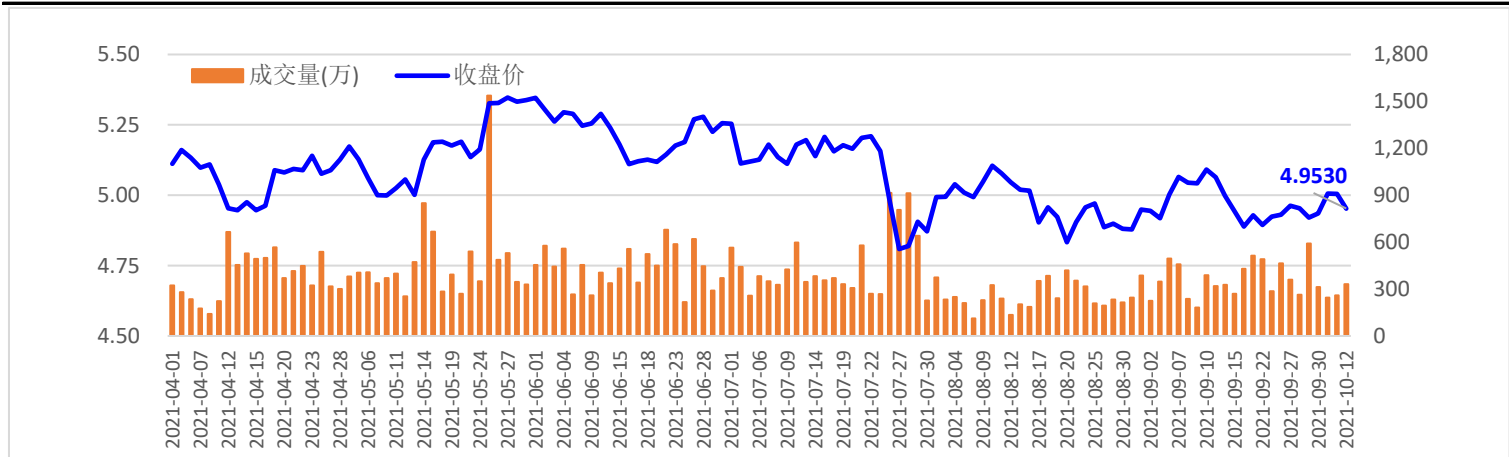


图3: SZ300ETF走势图

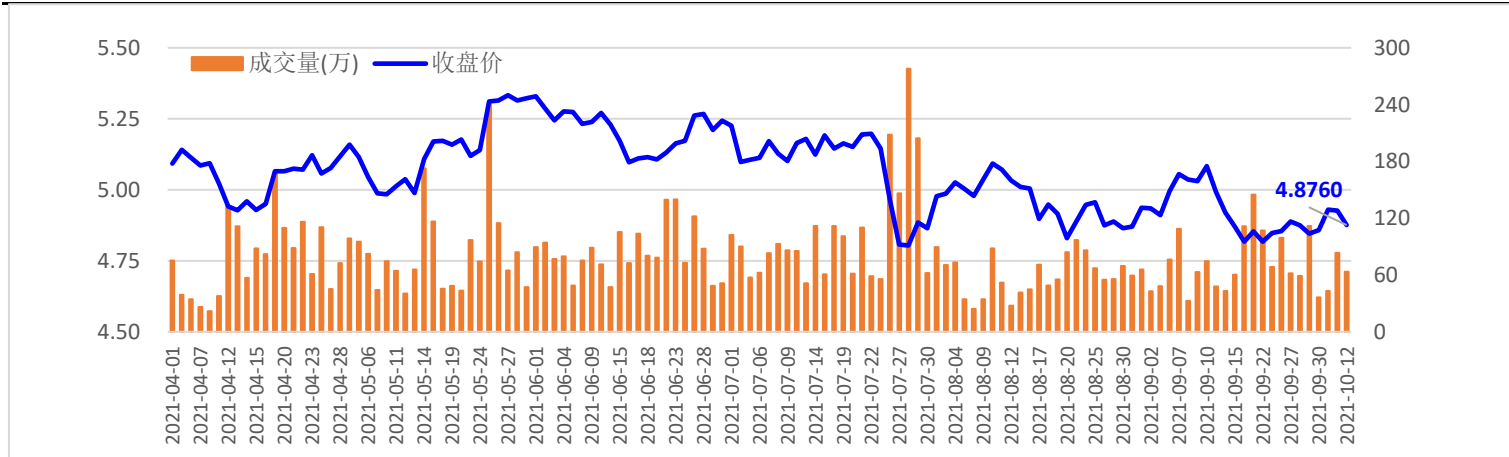
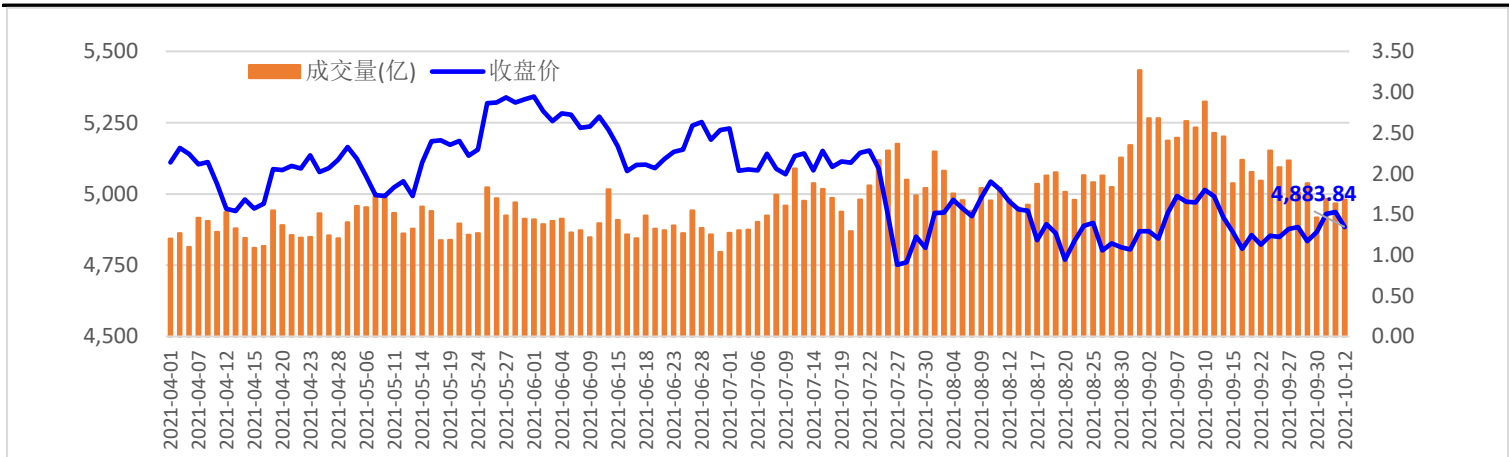
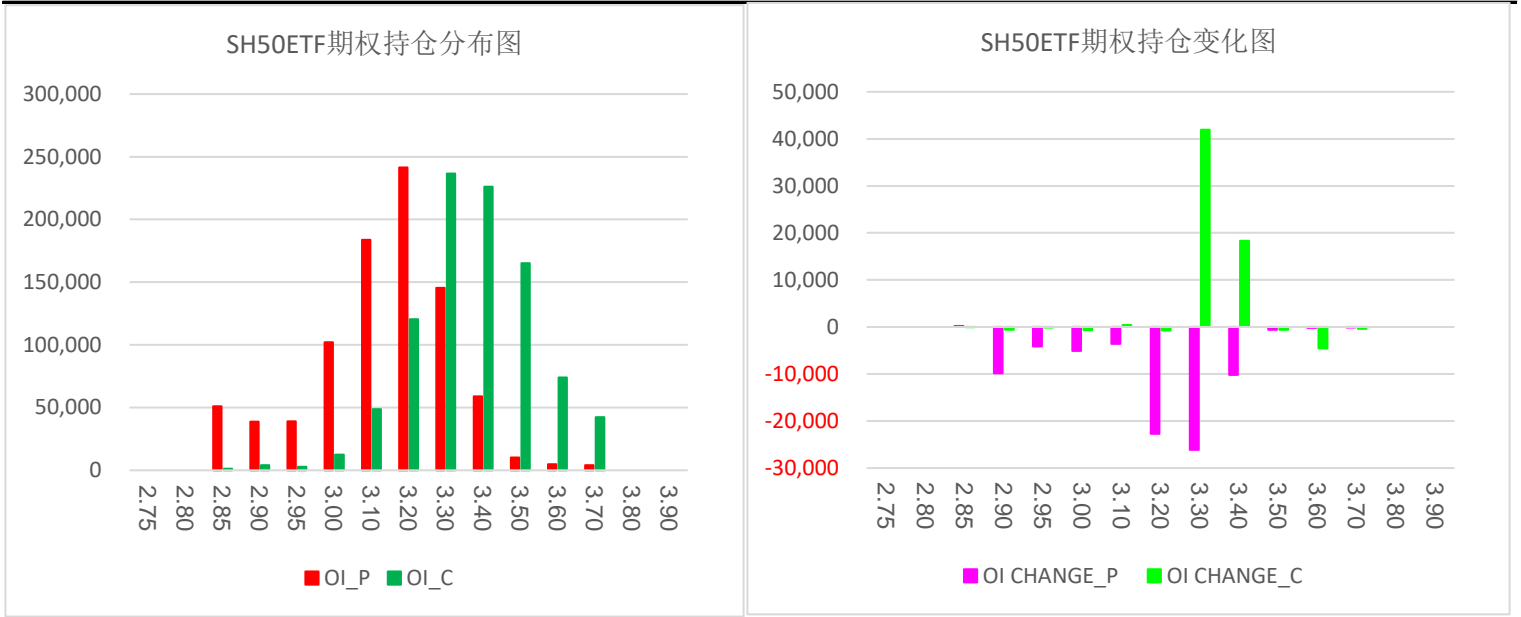


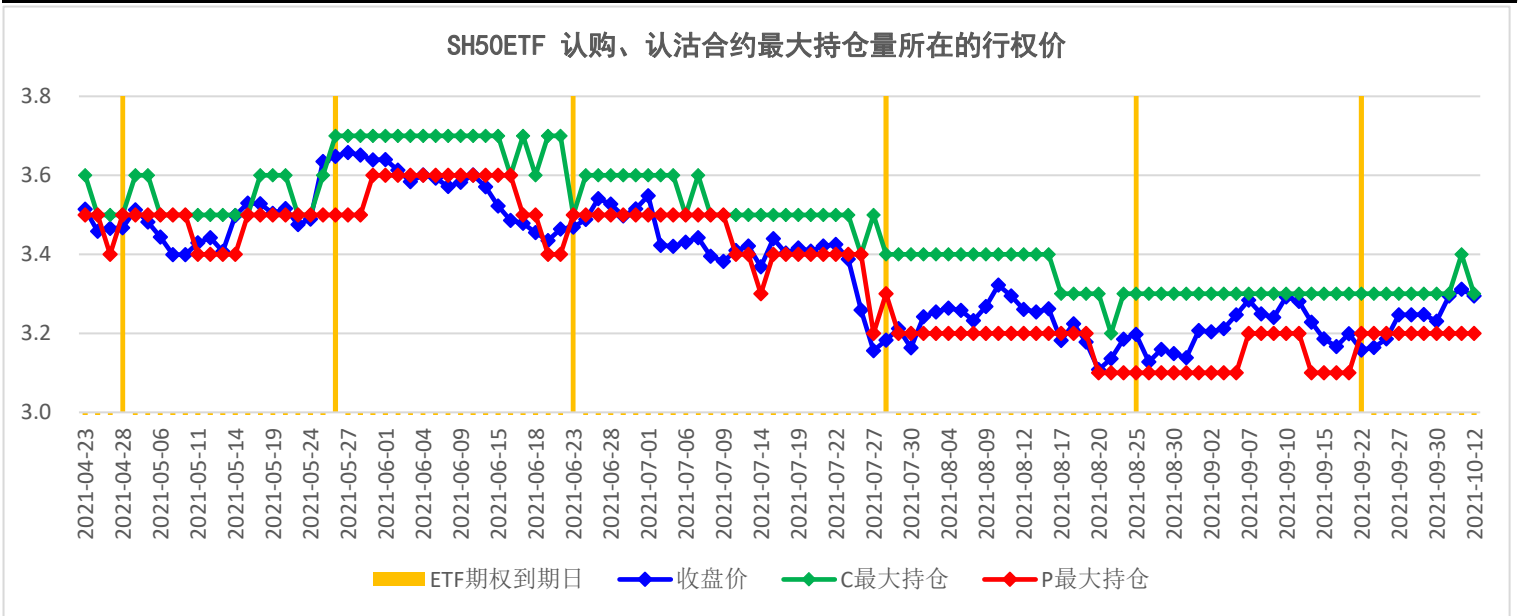
图4: 沪深300走势图



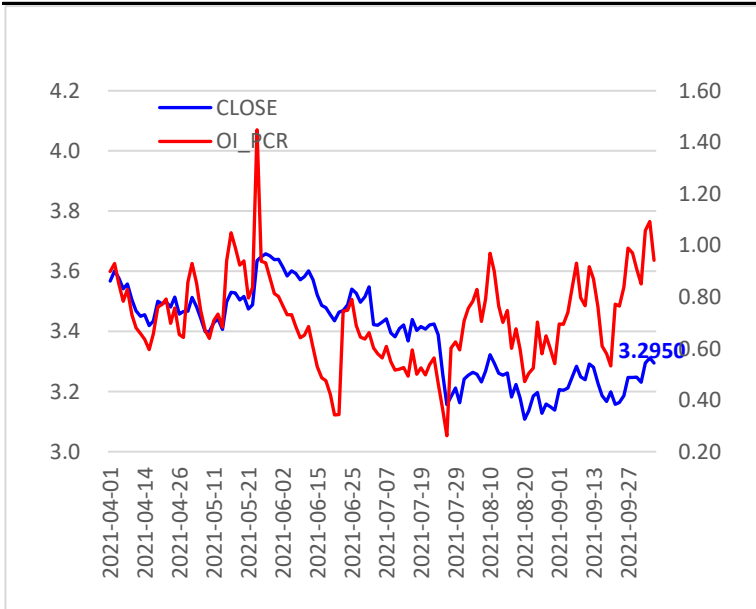
【SH50ETF期权持仓分布】



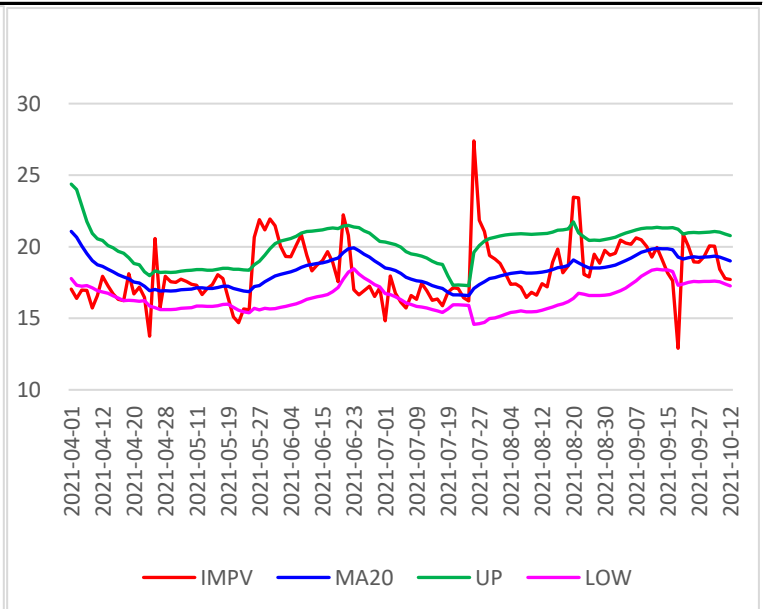
【SH50ETF期权最大未平仓】



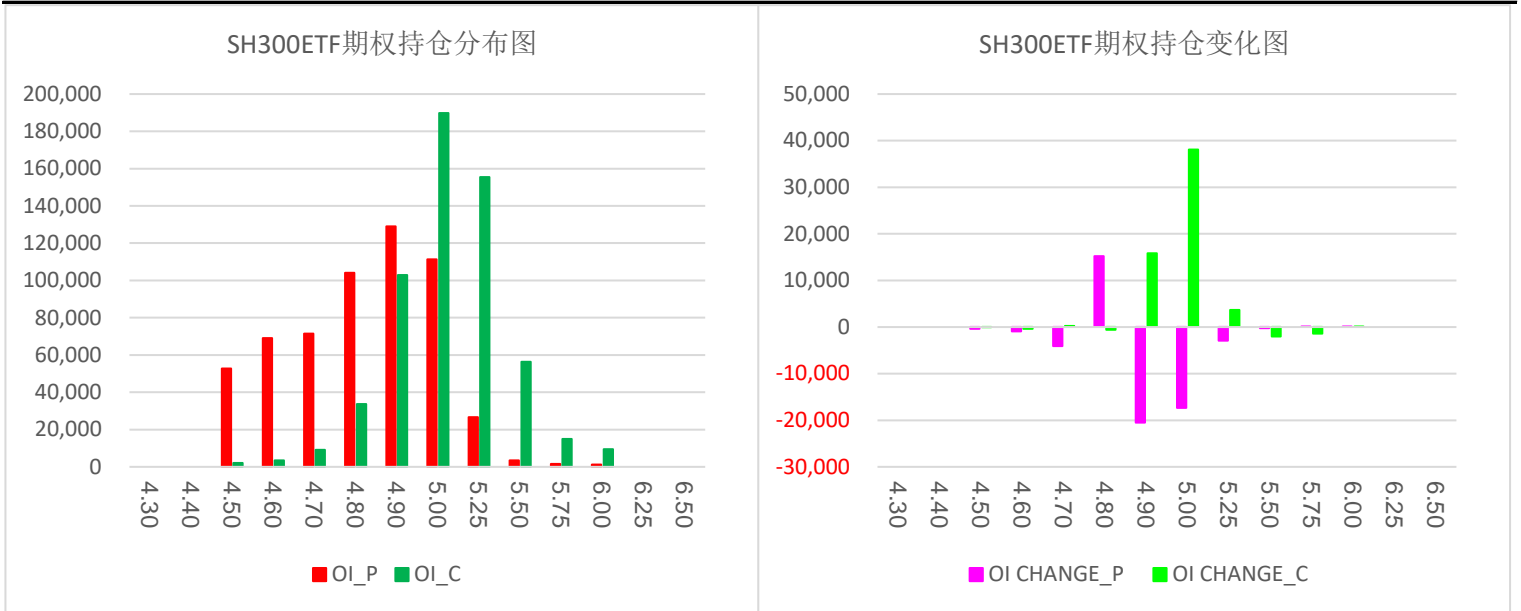
【SH50ETF期权持仓量PCR】



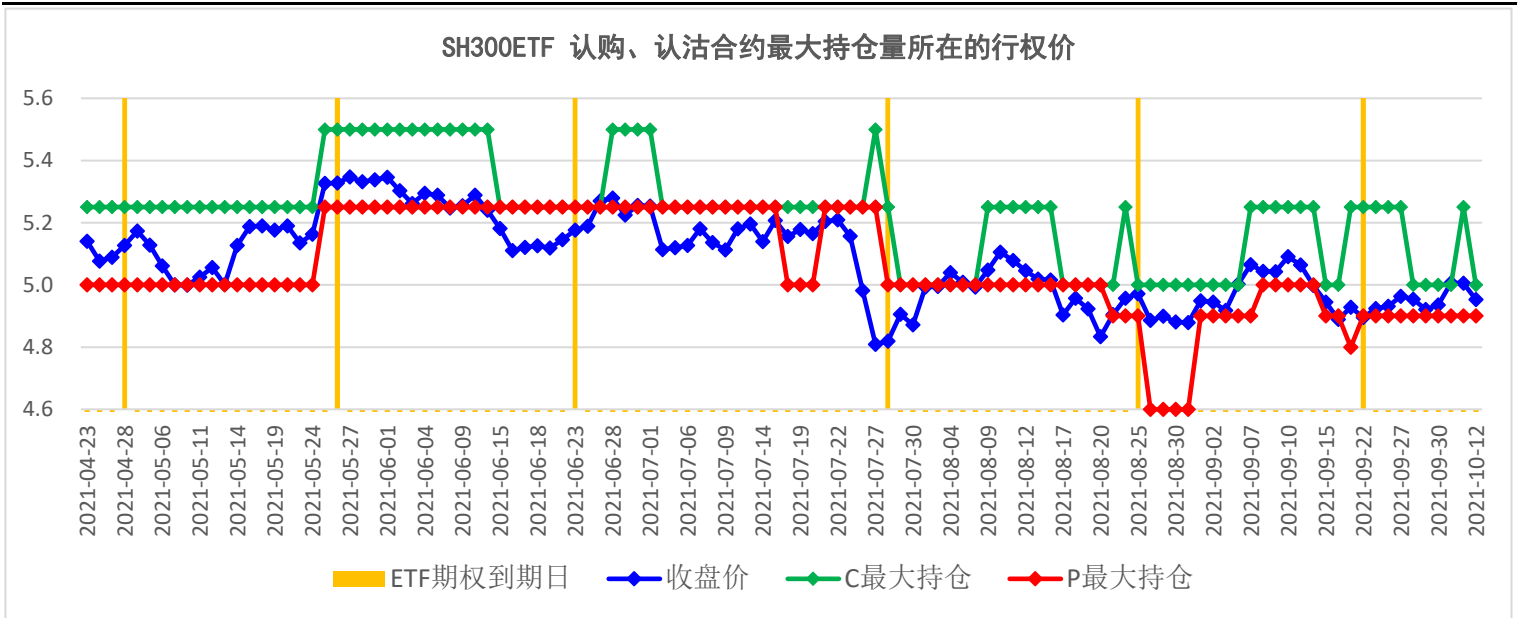
【SH50ETF期权隐含波动率】



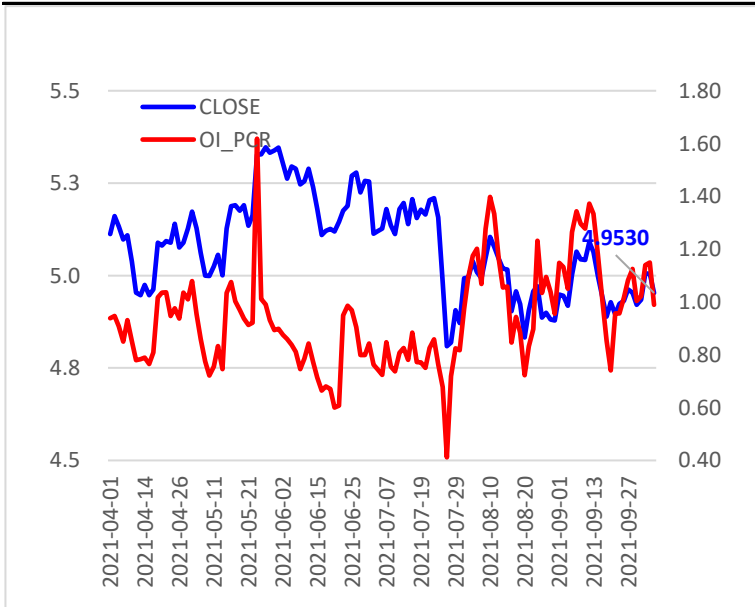
【SH300ETF期权持仓分布】



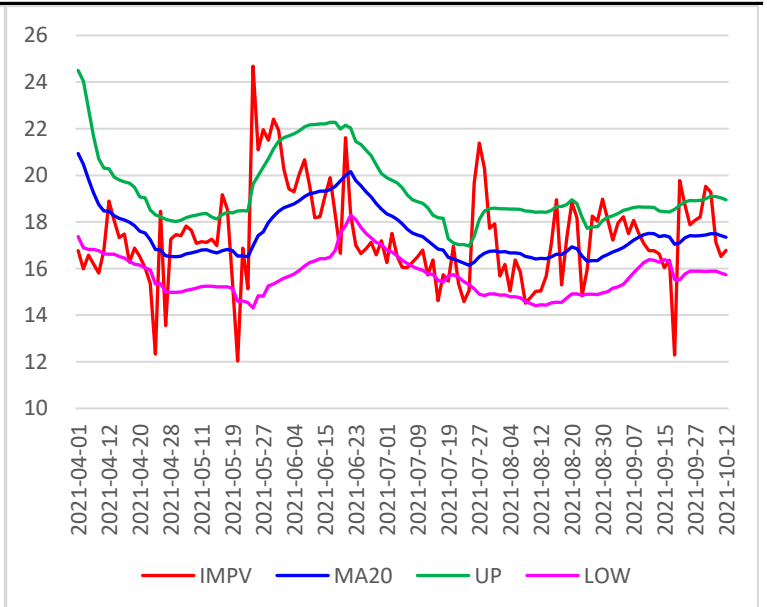
【SH300ETF期权最大未平仓】



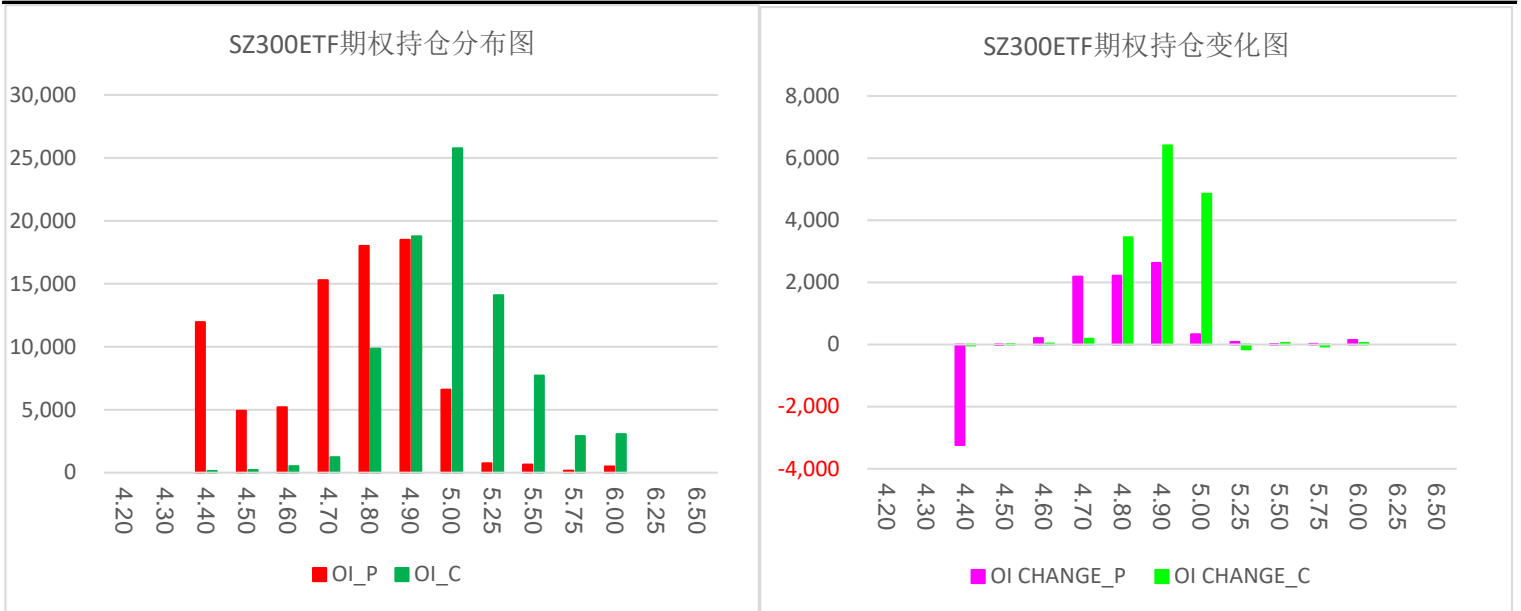
【SH300ETF期权持仓量PCR】



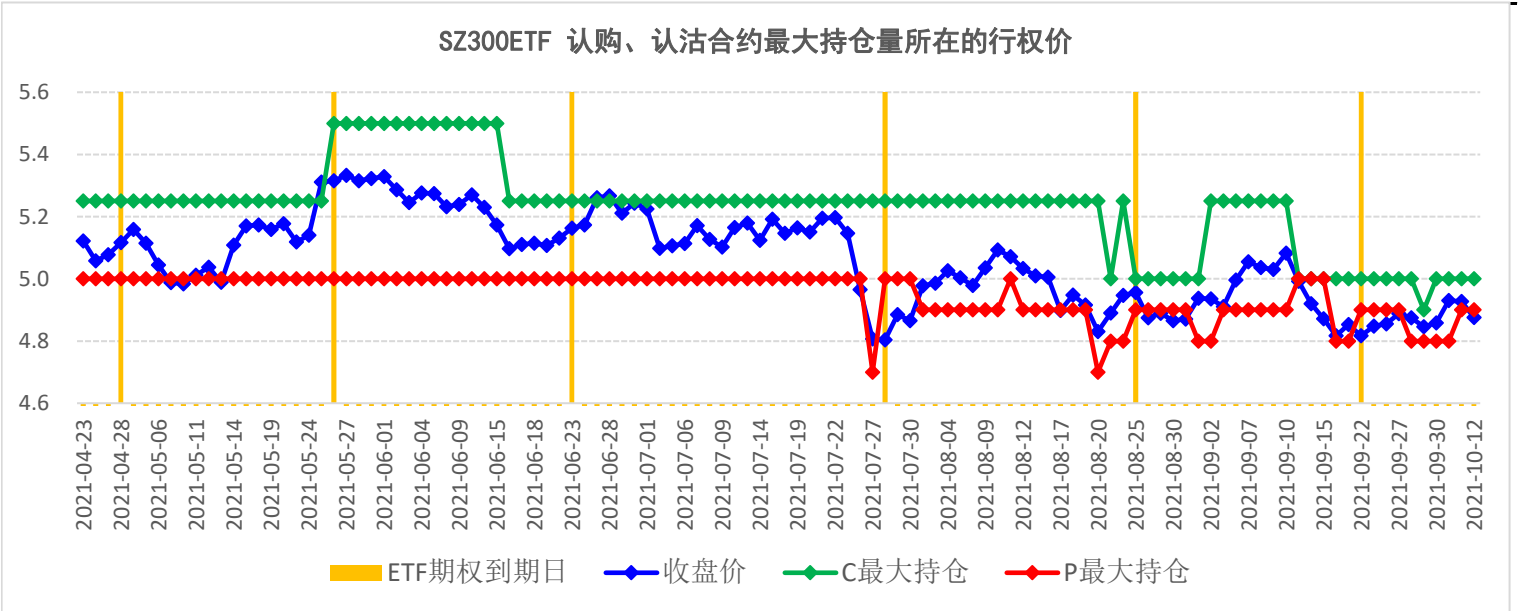
【SH300ETF期权隐含波动率】



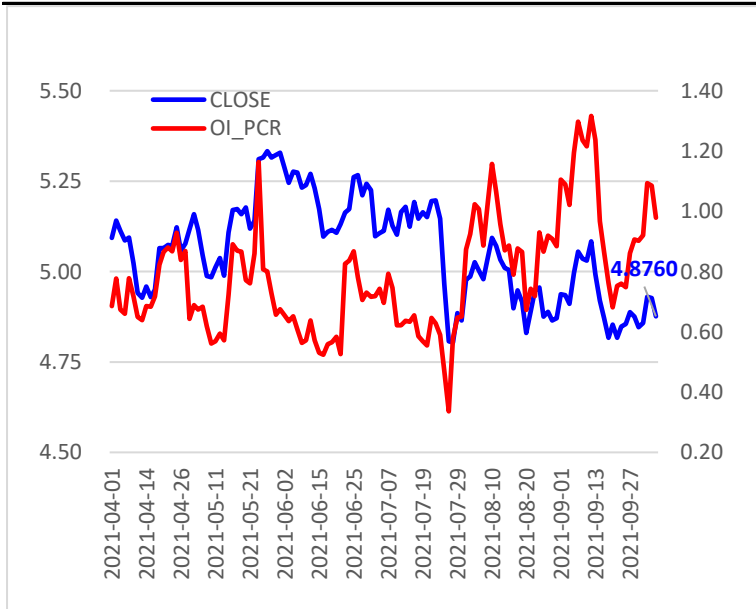
【SZ300ETF期权持仓分布】



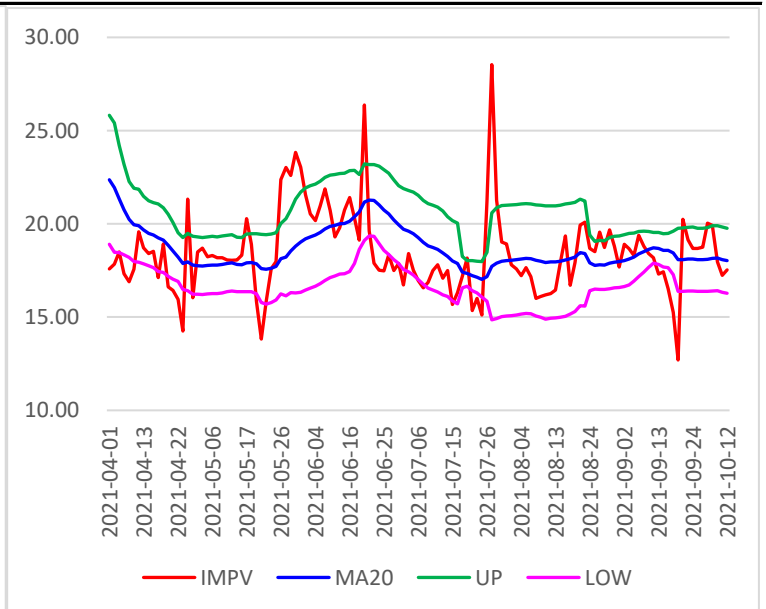
【SZ300ETF期权最大未平仓】



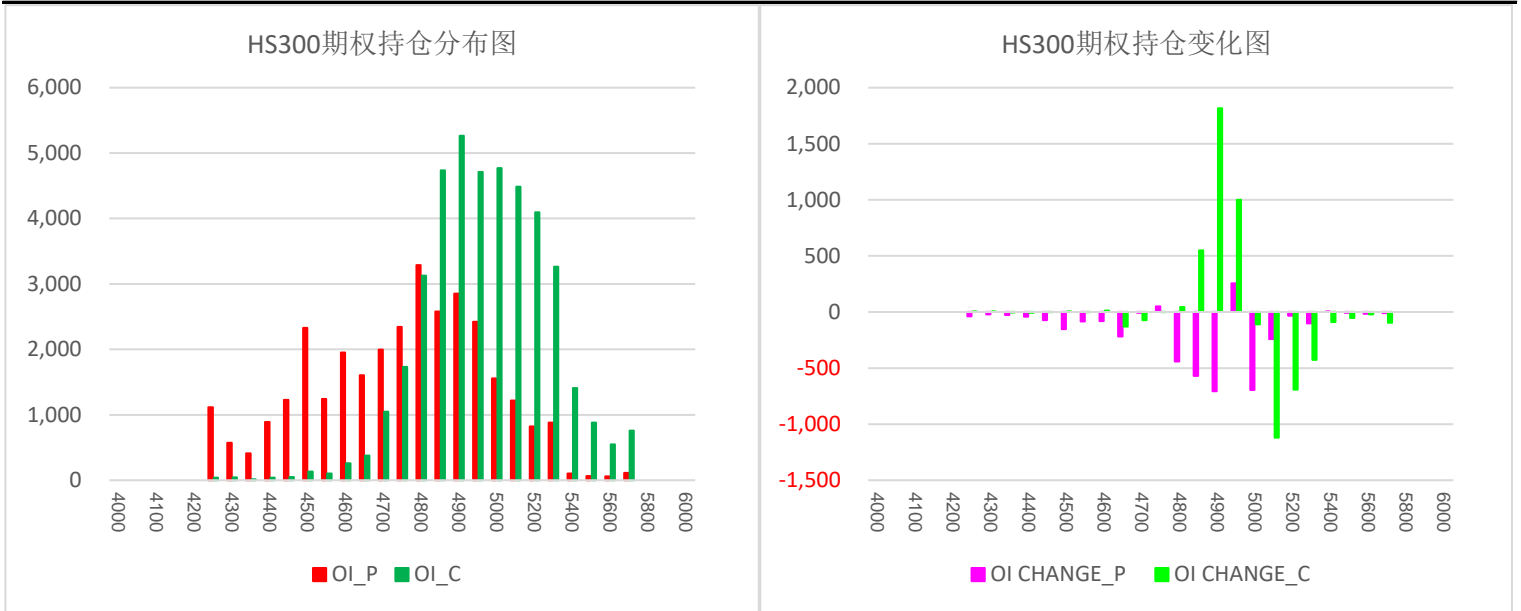
【SZ300ETF期权持仓量PCR】



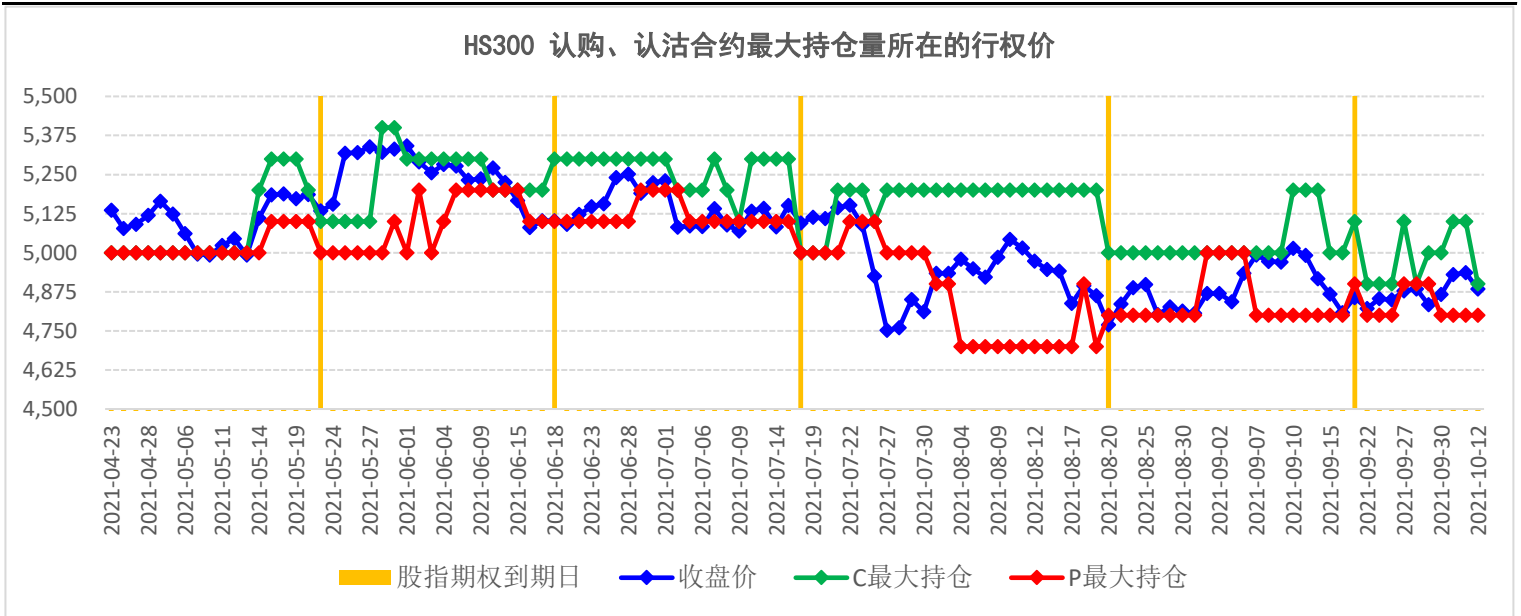
【SZ300ETF期权隐含波动率】



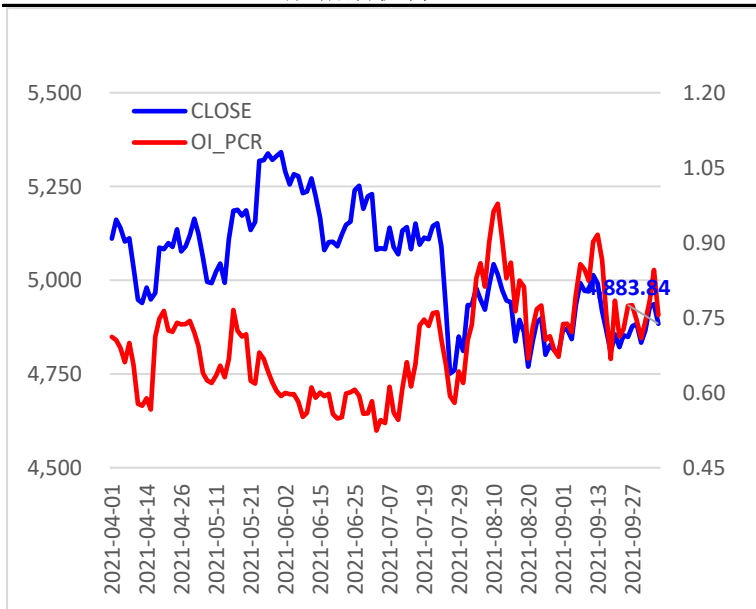
【HS300股指期权持仓分布】



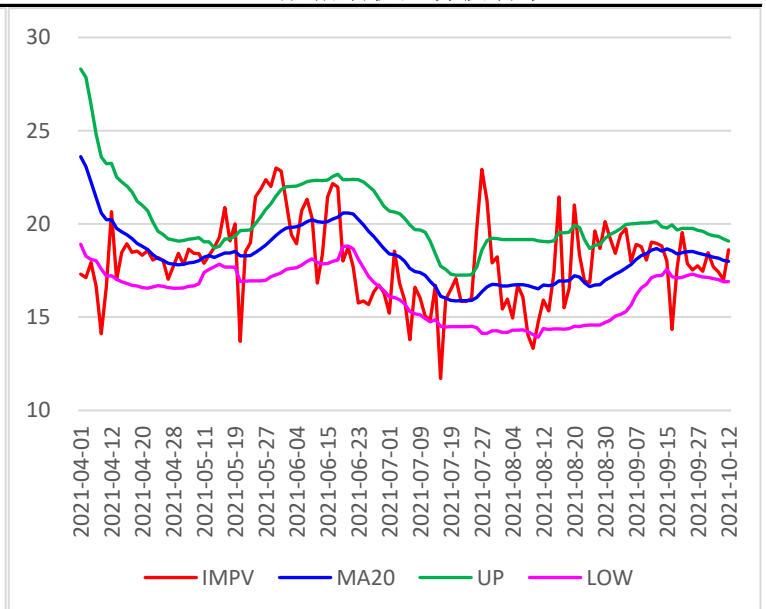
【HS300股指期权最大未平仓】



【HS300股指期权持仓量PCR】



【HS300股指期权隐含波动率】



免责声明

本刊所有信息均建立在可靠的资料来源基础上。我们力求能为您提供精确的数据，客观的分析和全面的观点。但我们必须声明，对所有信息可能导致的任何损失概不负责。本报告并不提供量身定制的投资建议。报告的撰写并未顾及读者的具体财务状况及目标。五矿期货研究团队建议投资者应独立评估特定的投资和战略，并鼓励投资者征求专业财务顾问的意见。具体的投资或战略是否恰当取决于投资者自身的状况和目标。文中所提及的任何观点都仅供参考，不构成买卖建议。

五矿期货分支机构

深圳总部 深圳市南山区滨海大道3165号五矿金融大厦（13-16层） 电话：400-888-5398	北京分公司 北京市海淀区首都体育馆南路6号3号楼12层1253室、1254室 电话：010-68332068
成都分公司 成都高新区天府大道北段1288号1幢3单元12层1204、1205、1206 电话：028-86131072	青岛分公司 青岛市东海西路35号太平洋中心3号楼4层 电话：0532-85714428
上海分公司 上海市浦东新区向城路288号国华人寿金融大厦902、903室 电话：021-68405325	大连营业部 辽宁省大连市沙河口区会展路大连国际金融中心A座大连期货大厦2001号 电话：0411-84800452
深圳营业部 深圳市福田区莲花街道福新社区益田路6009号新世界商务中心2702、2701A 电话：0755-83752310	北京营业部 北京市丰台区广安路9号院6号楼408、409 电话：010-64185055
广州营业部 广州市天河区珠江西路17号广晟国际大厦2401房自编05-06单元 电话：020-29117582	天津营业部 天津市滨海高新区华苑产业区梅苑路5号金座广场2101-2102 电话：022-87381925
宁波中山西路营业部 浙江省宁波市海曙区布政巷16号12楼12-2室 电话：0574-87330527	重庆营业部 重庆市江北区江北城西大街25号平安财富中心11-1 电话：023-67078086
郑州营业部 郑州市未来路69号未来大厦16层1612号 电话：0371-65619030	南通营业部 江苏省南通市青年东路81号南通大饭店B楼财富中心2003室 电话：0513-81026105
杭州民心路营业部 浙江省杭州市江干区万银大厦1408室 电话：0571-81969926	台州爱华路营业部 浙江省台州市椒江区爱华新台州大厦8-A 电话：0576-89811512
济南营业部 山东省济南市历下区山大路201号天业科技商务大厦401、427室 电话：0531-83192265	昆明营业部 云南省昆明市盘龙区北京路612号银海国际公寓D座3201室 电话：0871-63338532
西安营业部 陕西省西安市新城區纬什街新科路1号楼一层 电话：029-83213387	湛江营业部 湛江开发区乐山东路35号银隆广场A1210室 电话：0759-2201026
唐山营业部 河北省唐山市路北区军鑫里凤城国贸1楼21层2104号 电话：0315-5936395	