

## 卫星视角：欧洲天然气库存持续下滑！

### 相关报告

1. 《卫星视角：原油浮仓大幅下滑！-卫星视角能源周报》，2021.10.31
2. 《卫星视角能源周报-能源周报》，2021.10.25
3. 《卫星视角：OPEC 的算计！-原油市场周报》，2021.10.18
4. 《卫星视角：天然气市场周报-天然气周报》，2021.10.11
5. 《卫星视角：原油市场周报-原油市场周报》，2021.10.9

### 摘要

- 全球原油市场：当前全球原油供应边际增量持续稳定，主要受 OPEC+ 增产控制。美国原油钻机活跃数继续小幅回升，整体产量恢复缓慢。就需求端而言，全球原油消费持续恢复，全球原油浮仓持续维持相对稳定，中国、欧洲原油浮仓出现回升趋势。美国炼厂开工率基本恢复，原油库存继续回升，而汽油库存持续下降，美国能源消费有所恢复。
- 全球天然气市场：俄罗斯对欧洲部分管道供气或持续受不可抗力影响处于低位，影响欧洲天然气供应。天然气消费或逐步进入旺季，欧洲 LNG 进口量明显抬升，欧洲天然气库存持续维持低水平；美国 LNG 出口明显上升，美国天然气库存处于相对低位，后续出口量或受到国内供需平衡影响；中国天然气需求持续增长，全球天然气供需持续处于紧平衡状态中。
- 全球煤炭市场：当前中国及欧洲煤炭进口量基本恢复疫情前水平，但印尼煤炭出口量并未恢复疫情前水平，相比前期小幅下滑，澳大利亚、美国等国煤炭出口并未出现显著增长，供应边际减少而需求稳定，全球煤炭供需结构持续维持紧平衡状态。

### 风险提示：

卫星定位和油轮跟踪数据误差对结果产生影响；其他第三方数据来源出现误差对结果产生影响；模型拟合误差对结果产生影响。

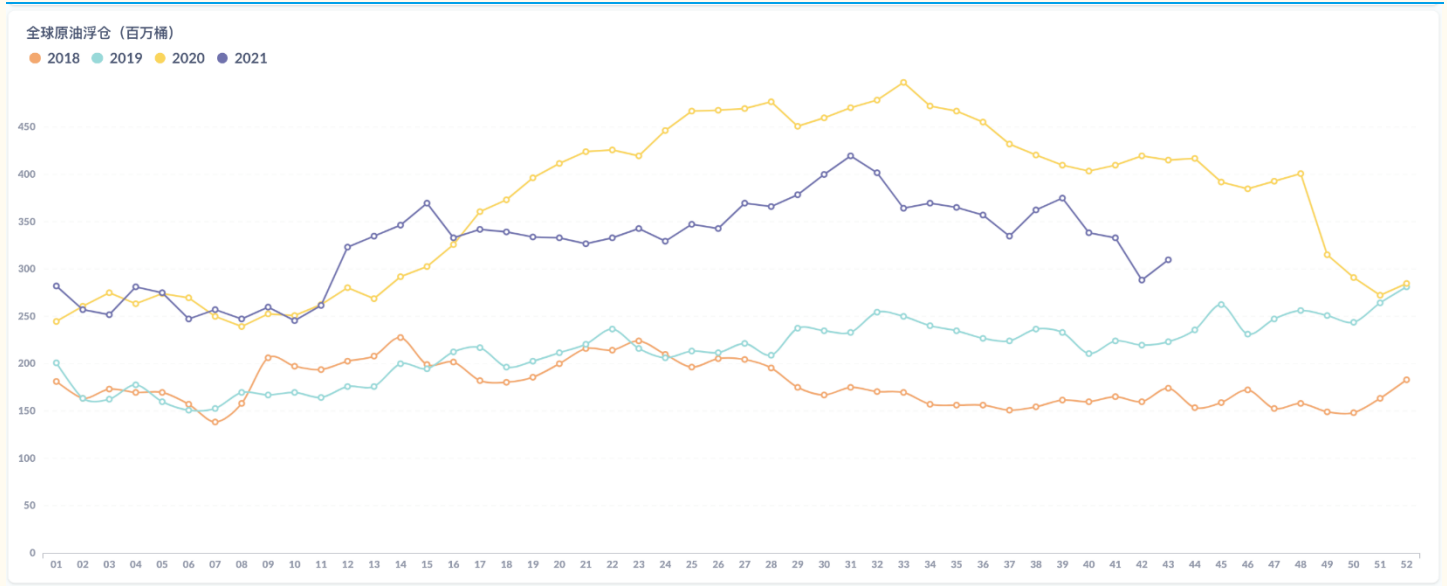
**刘道明** 分析师 SAC 执业编号：S1130520020004  
liudaoming@gjzq.com.cn

**许隽逸** 分析师 SAC 执业编号：S1130519040001  
xujunyi@gjzq.com.cn

**陈律楼** 联系人  
chenlvlou@gjzq.com.cn

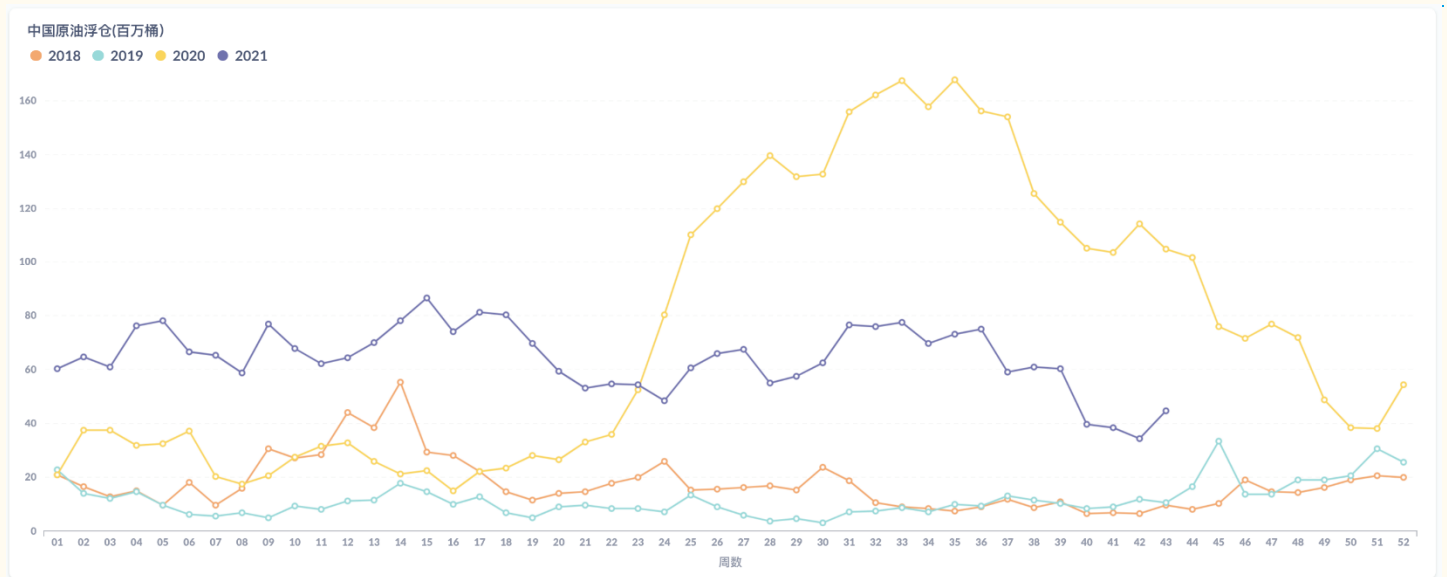
## 1、全球原油高频数据监测

图表 1: 全球原油浮仓 (百万桶)



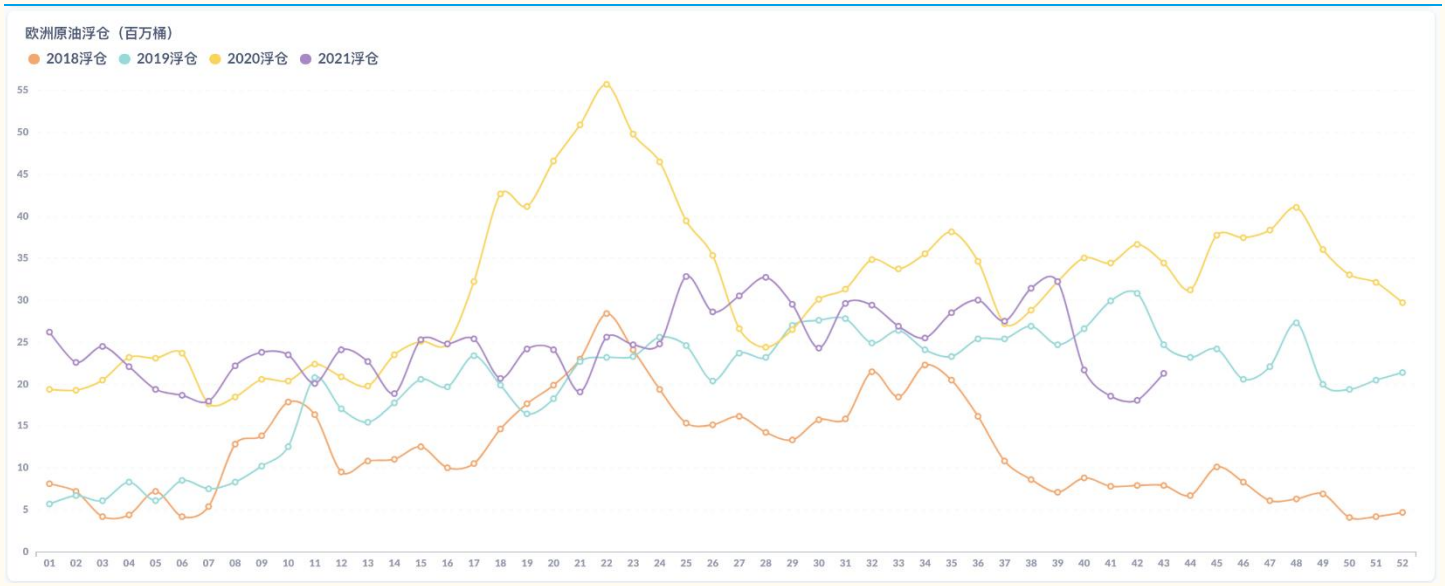
来源: 国金证券研究所

图表 2: 中国原油浮仓 (百万桶)



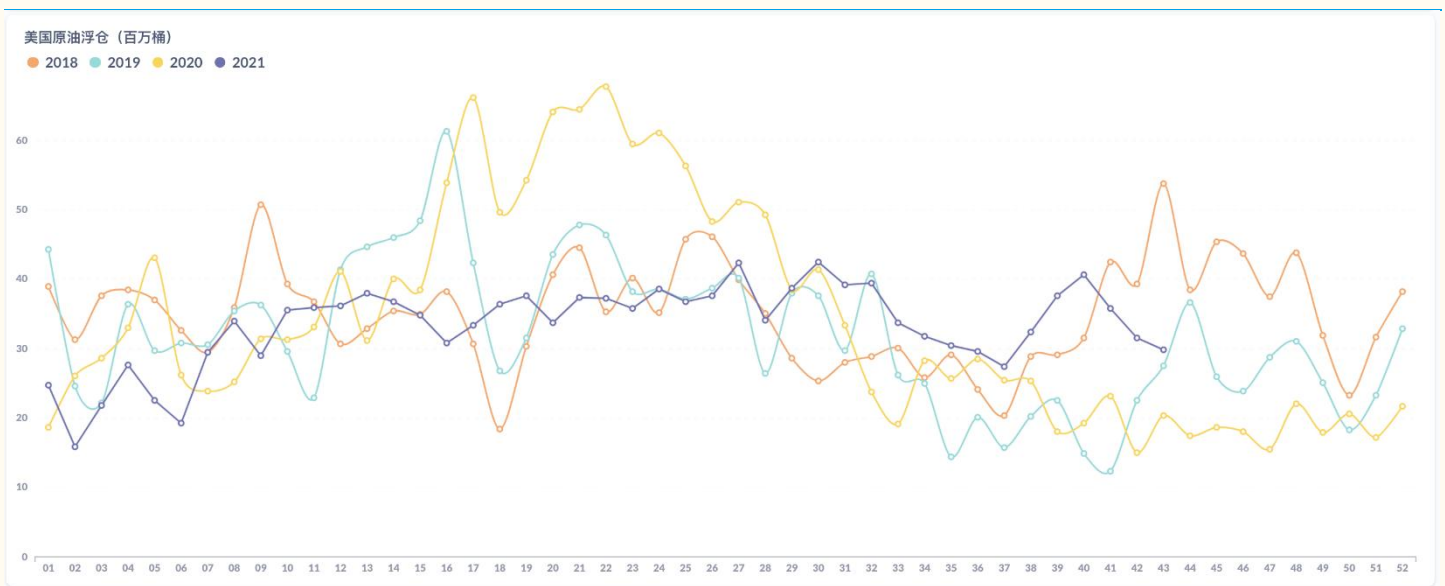
来源: 国金证券研究所

图表 3: 欧洲原油浮仓 (百万桶)



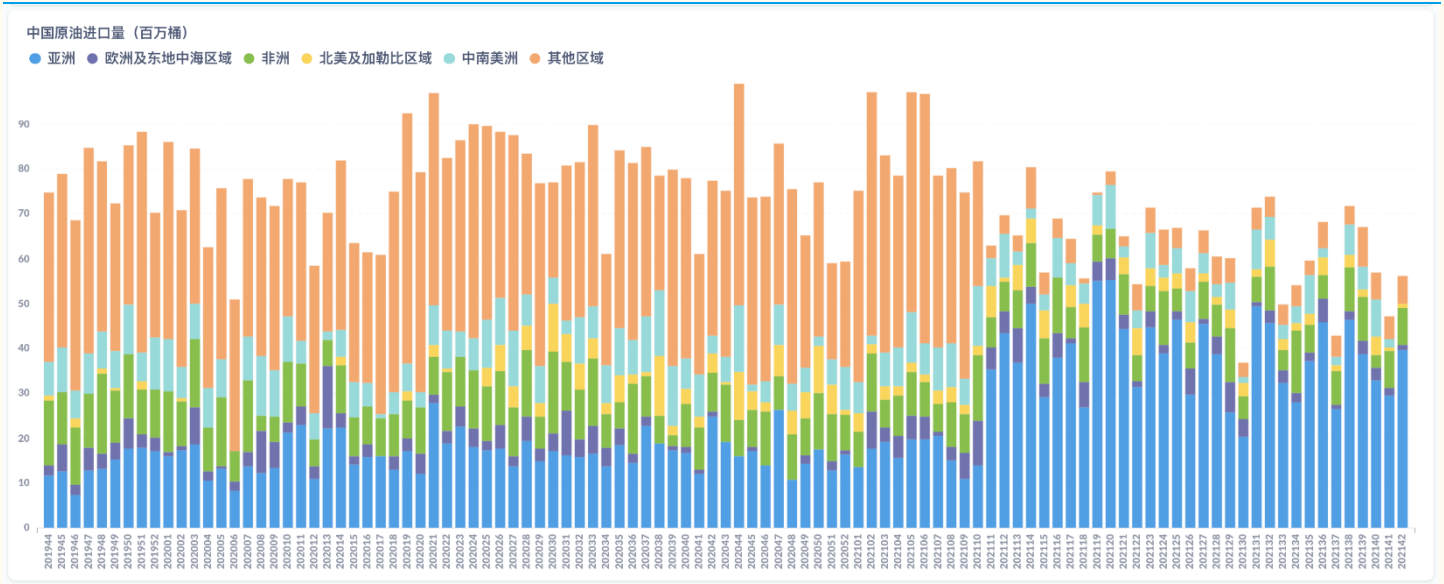
来源: 国金证券研究所

图表 4: 美国原油浮仓 (百万桶)



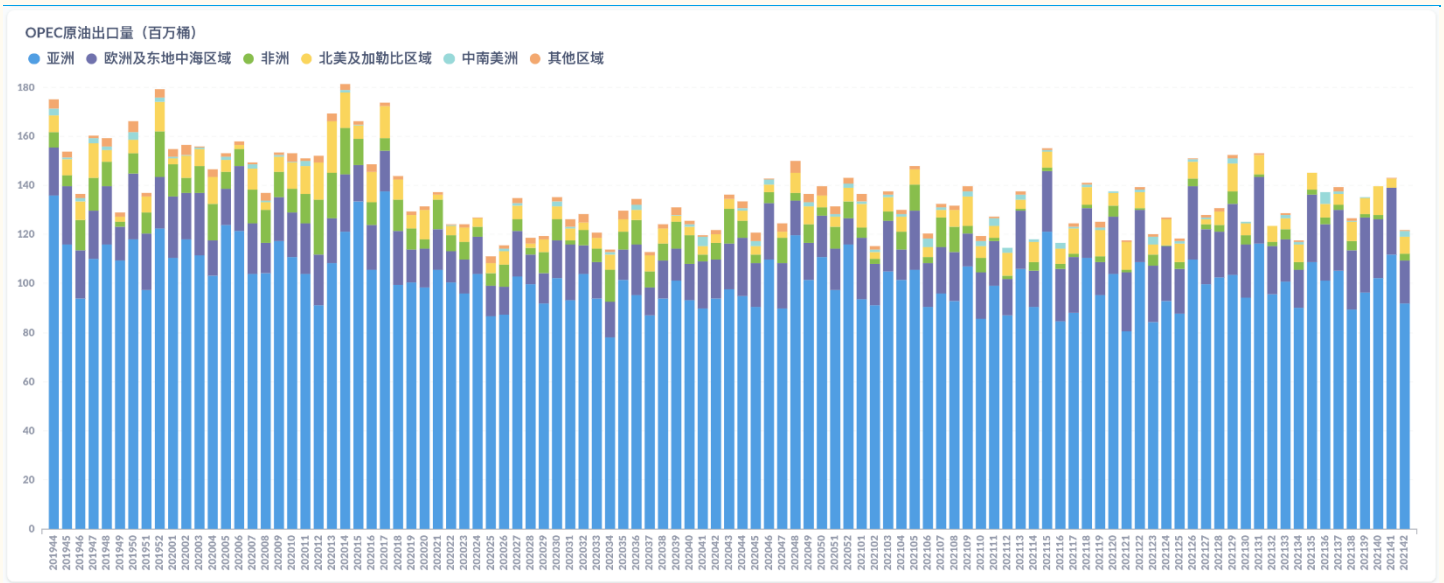
来源: 国金证券研究所

图表 5: 中国原油进口量 (百万桶)



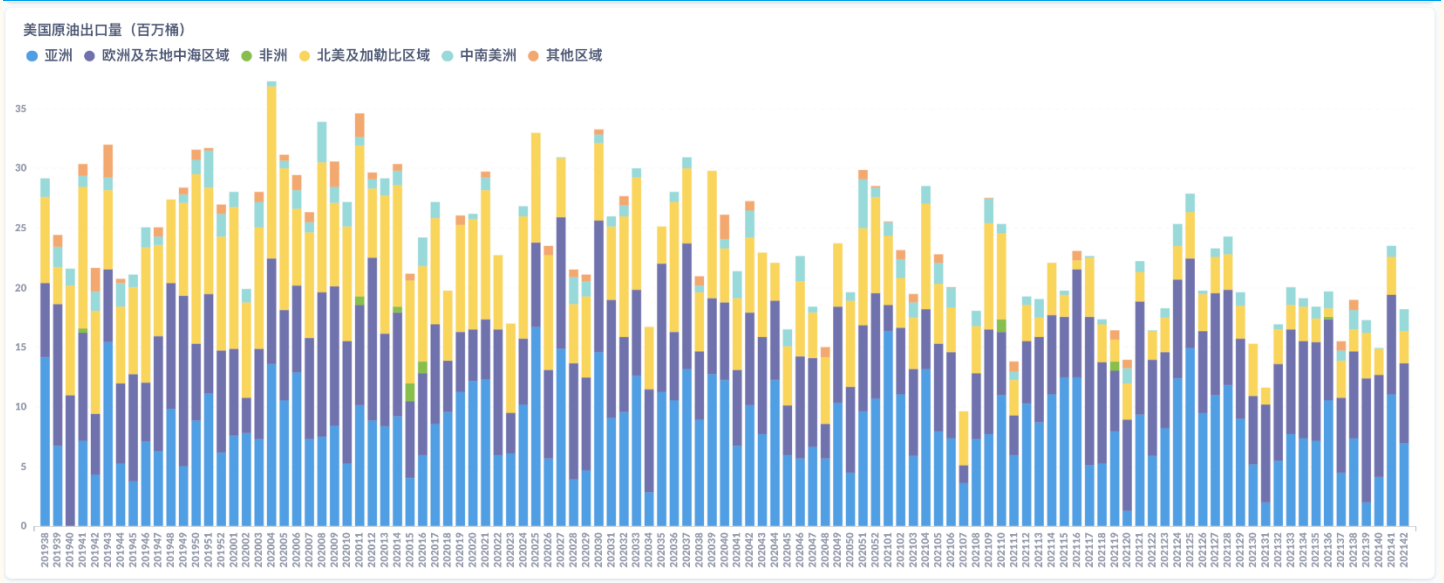
来源: 国金证券研究所

图表 6: OPEC 原油出口量 (百万桶)



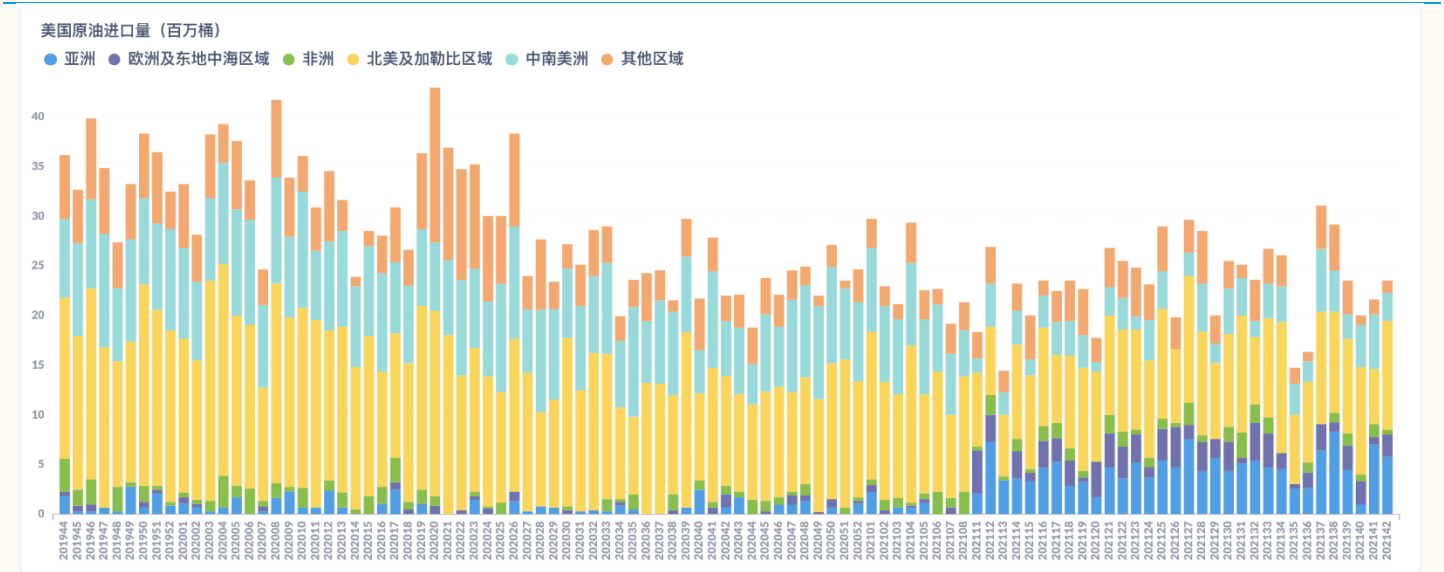
来源: 国金证券研究所

图表 7: 美国原油出口量 (百万桶)



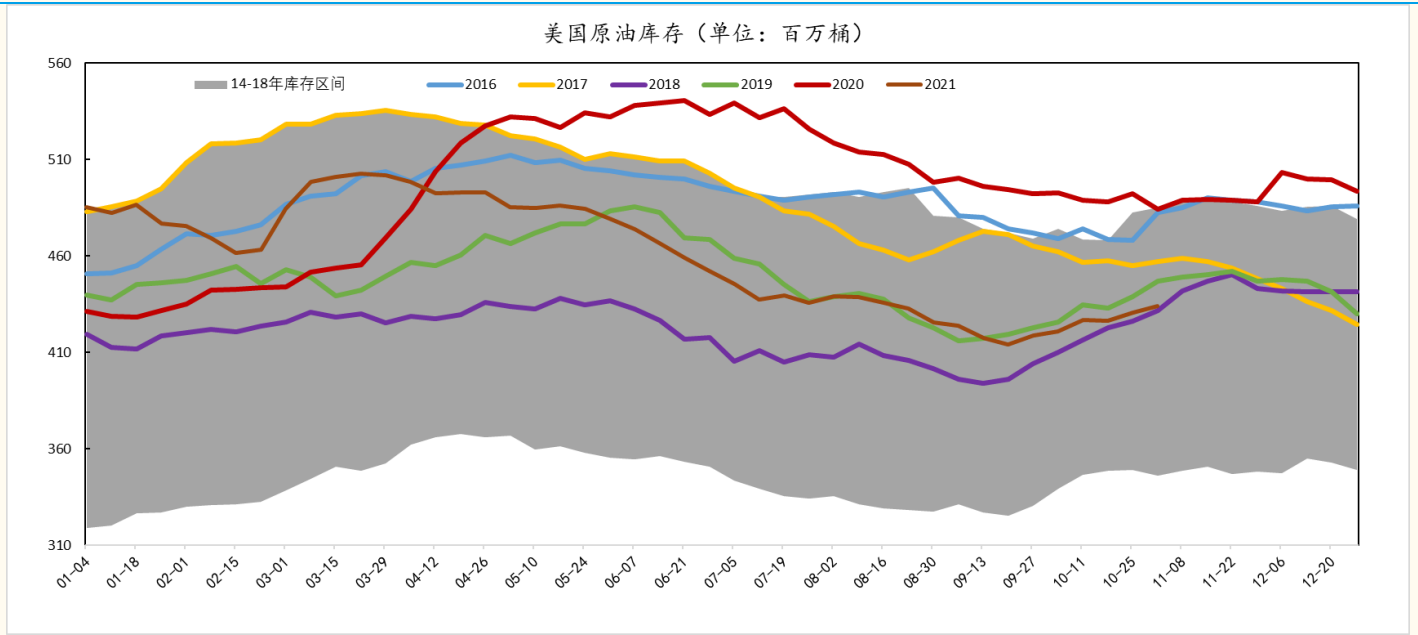
来源: 国金证券研究所

图表 8: 美国原油进口量



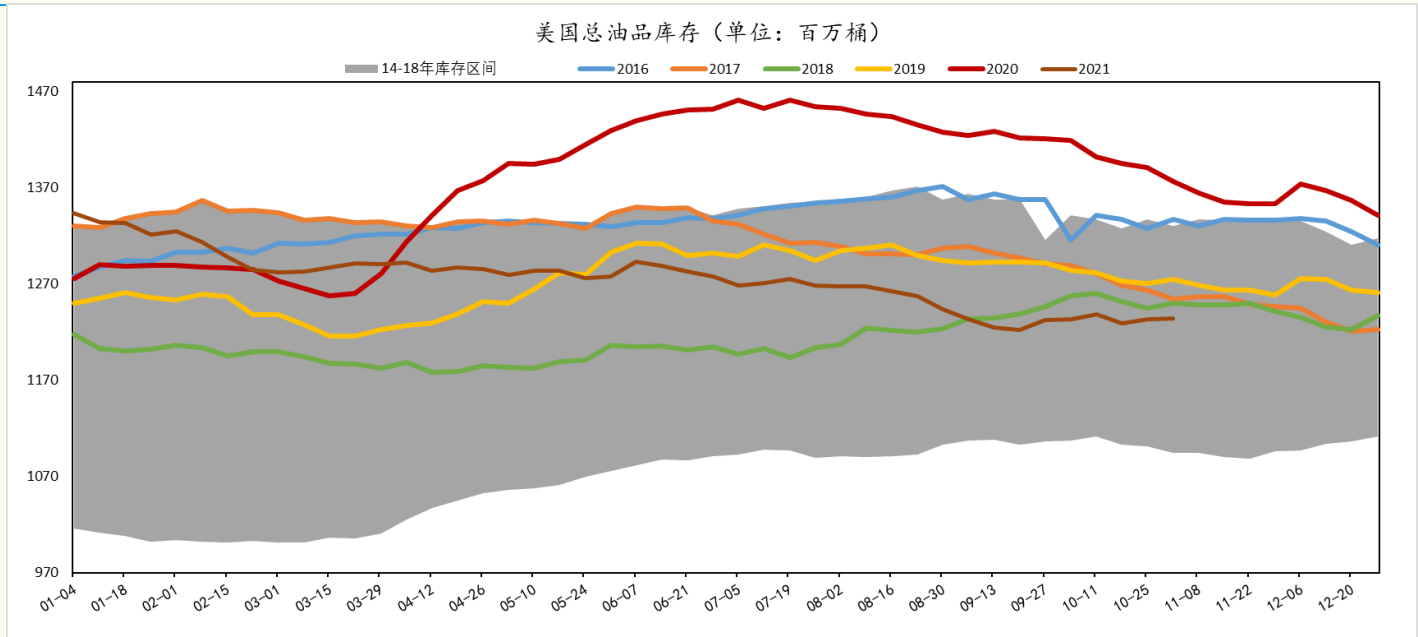
来源: 国金证券研究所

图表 9: 美国原油库存 (百万桶)



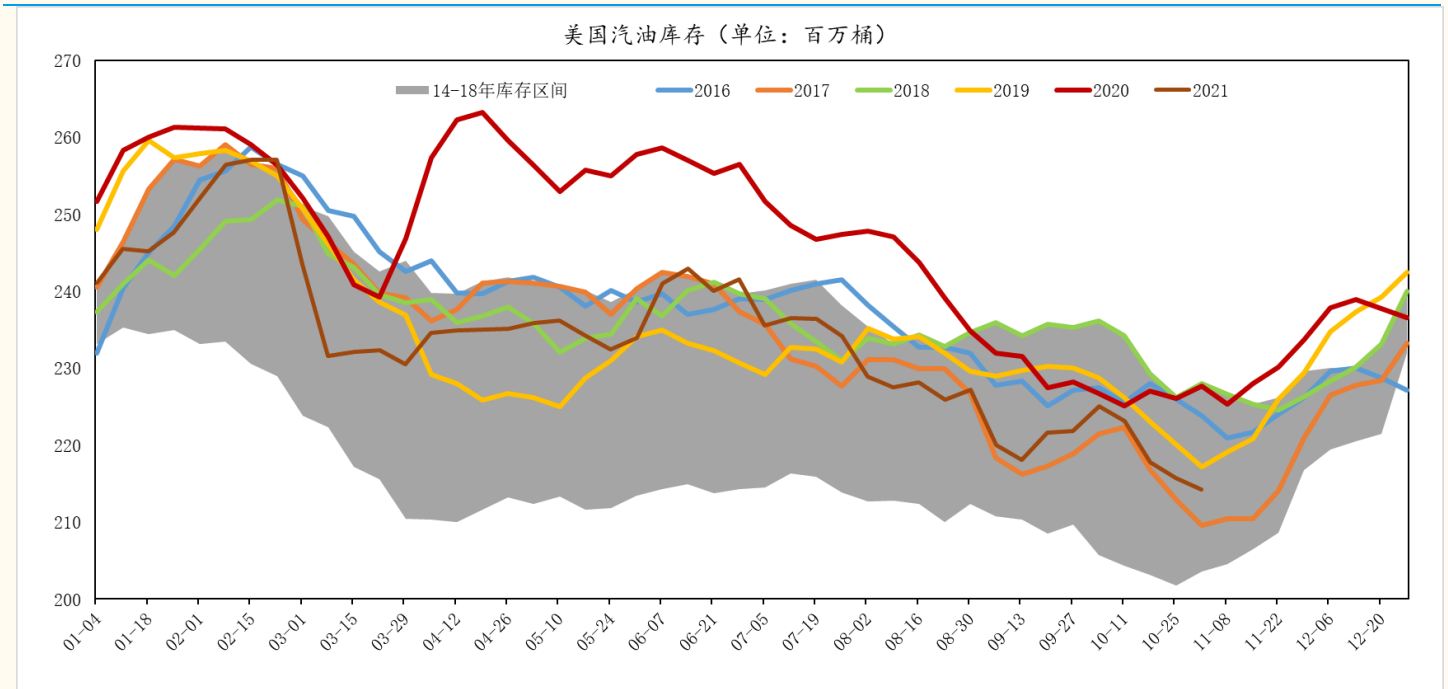
来源: EIA, 国金证券研究所

图表 10: 美国总油品库存 (百万桶)



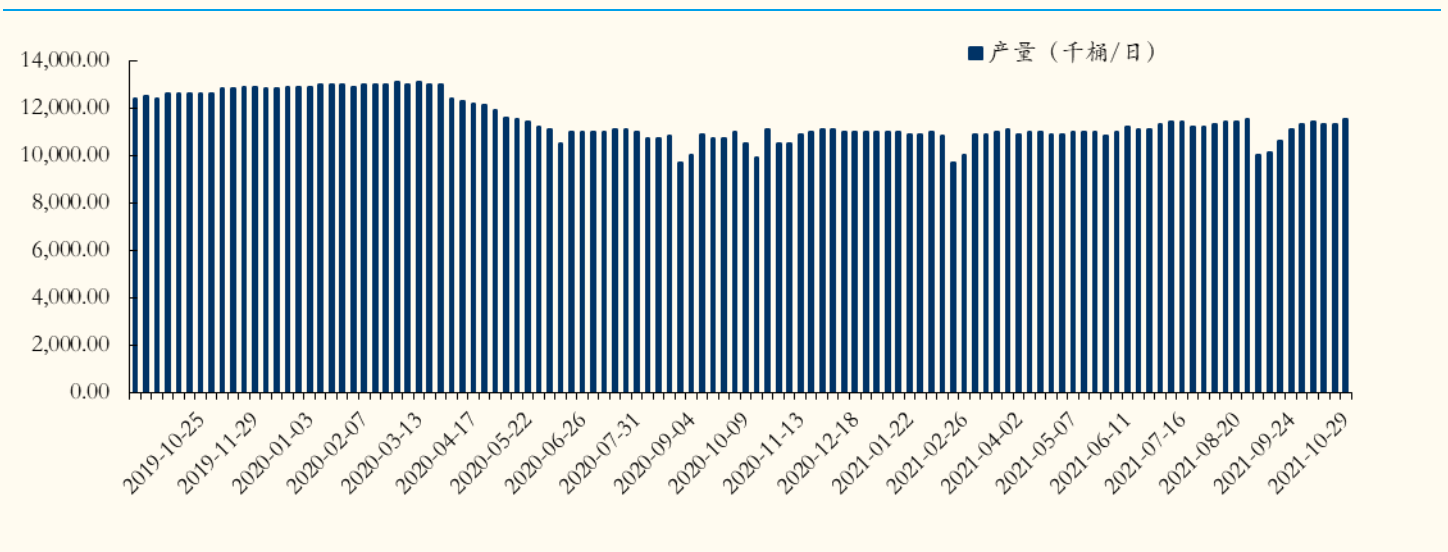
来源: EIA, 国金证券研究所

图表 11: 美国汽油库存 (百万桶)



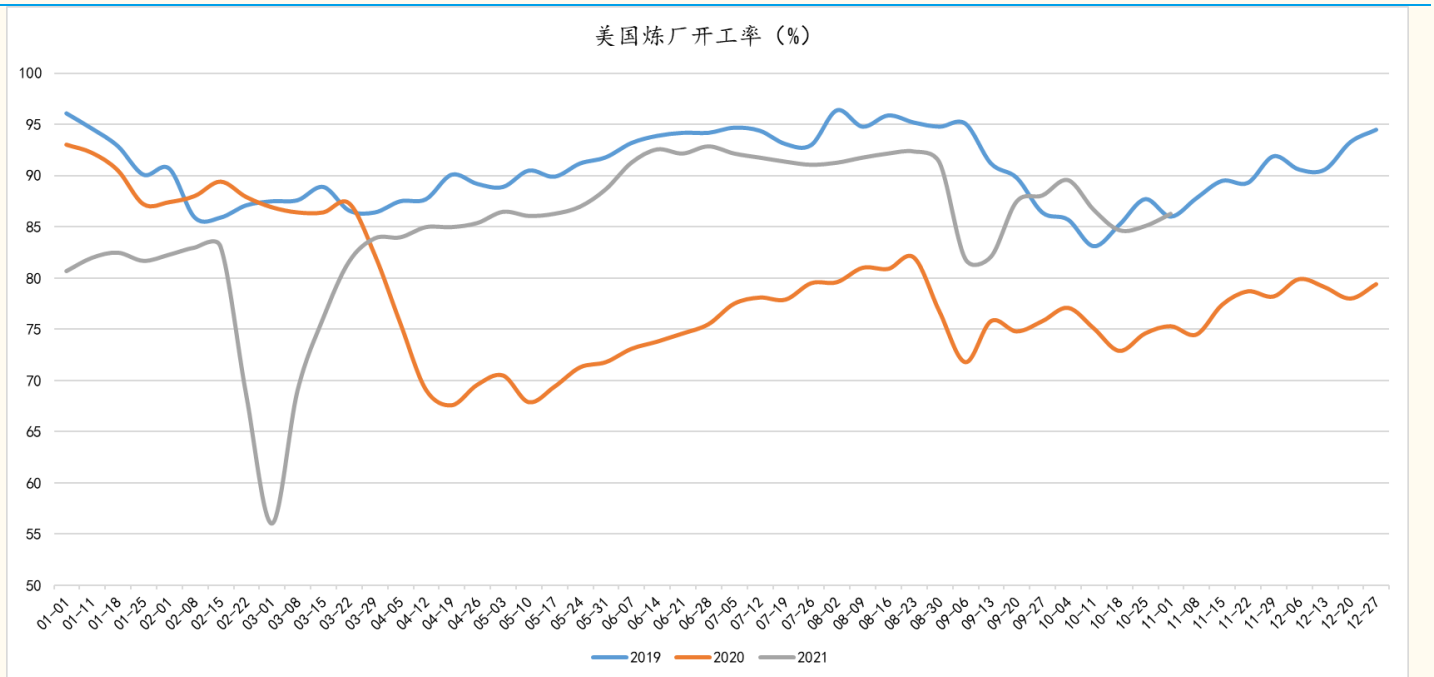
来源: EIA, 国金证券研究所

图表 12: 美国原油产量



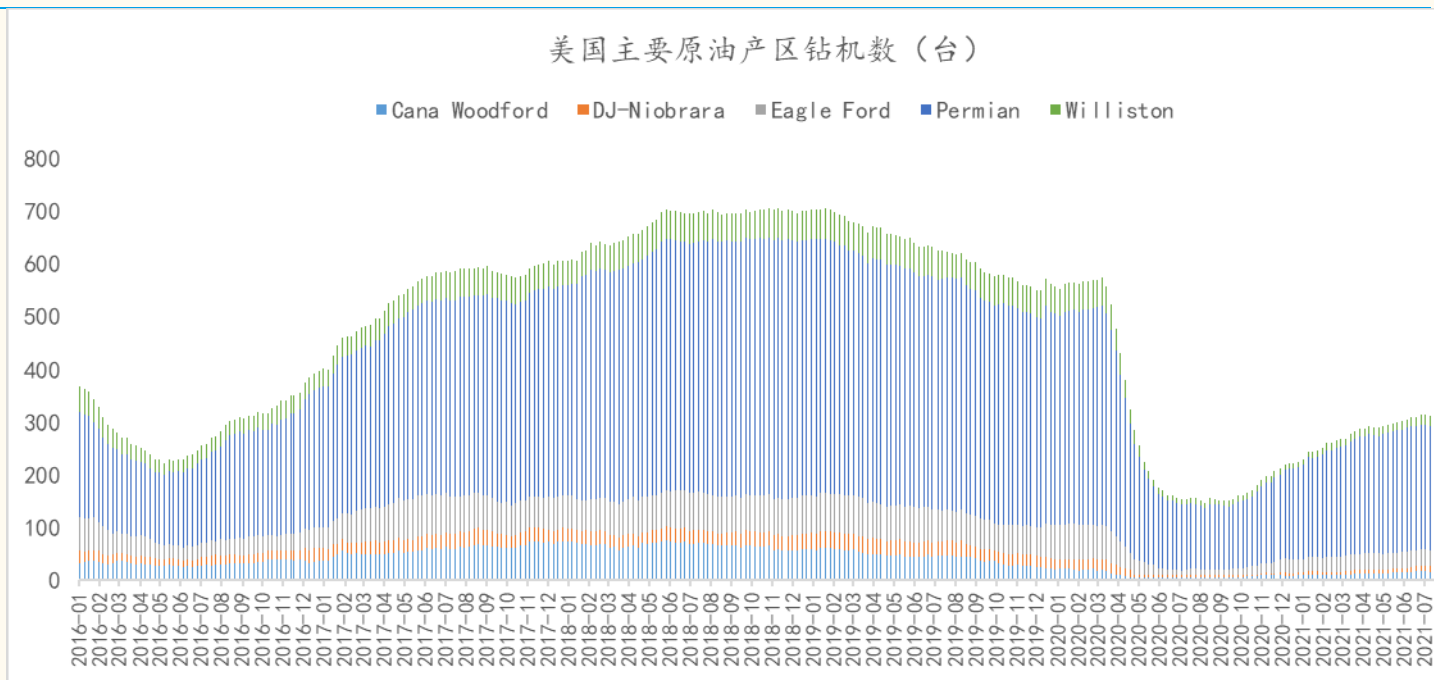
来源: EIA, 国金证券研究所

图表 13: 美国炼厂开工率



来源: EIA, 国金证券研究所

图表 14: 美国原油活跃钻机数

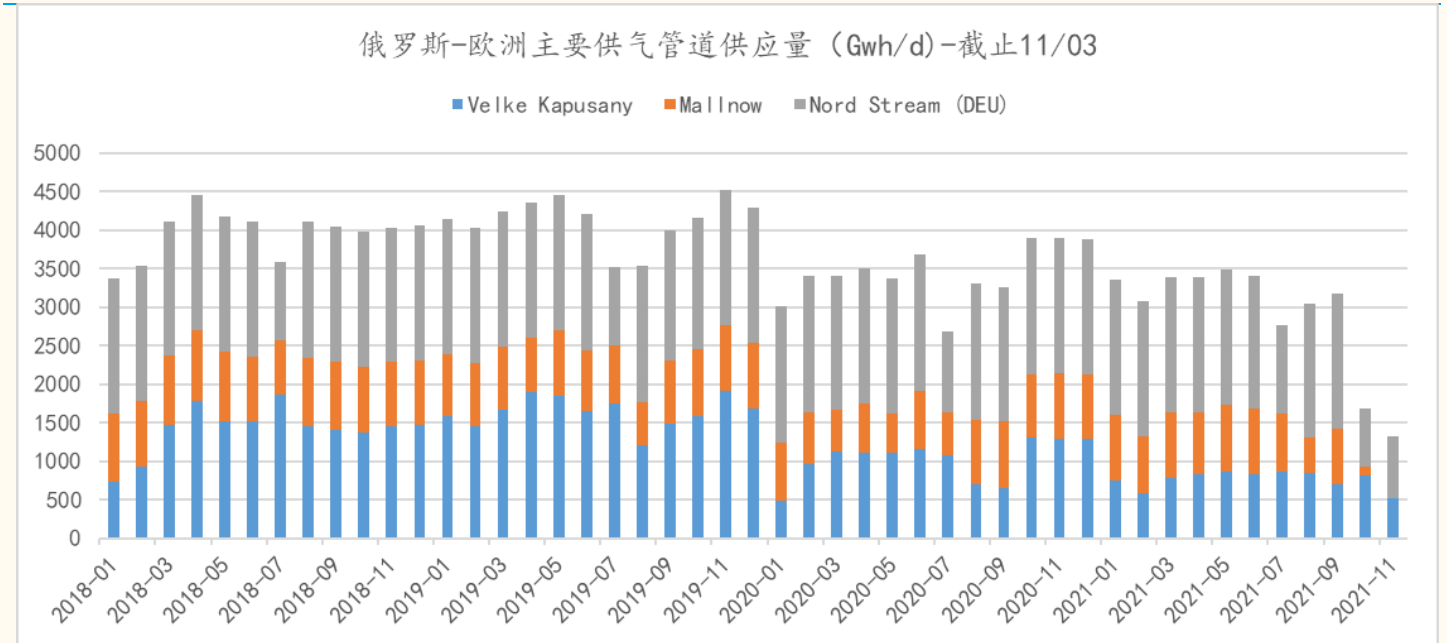


来源: 贝克休斯, 国金证券研究所



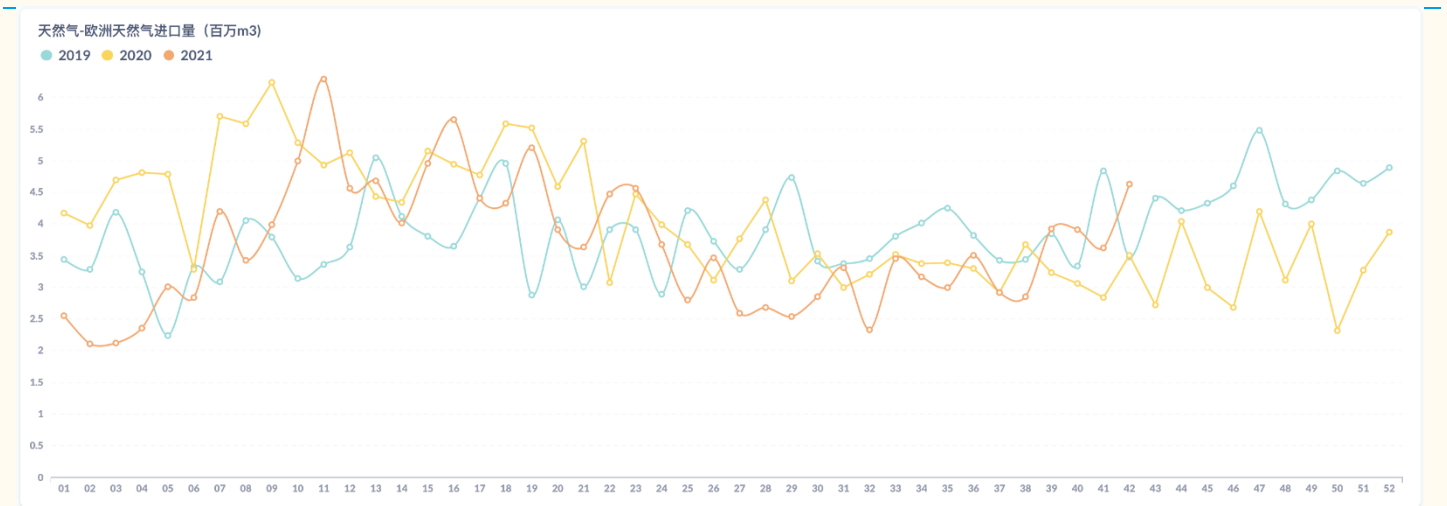
## 2、全球天然气高频数据监测

图表 15: 俄罗斯-欧洲主要供气管道供应量



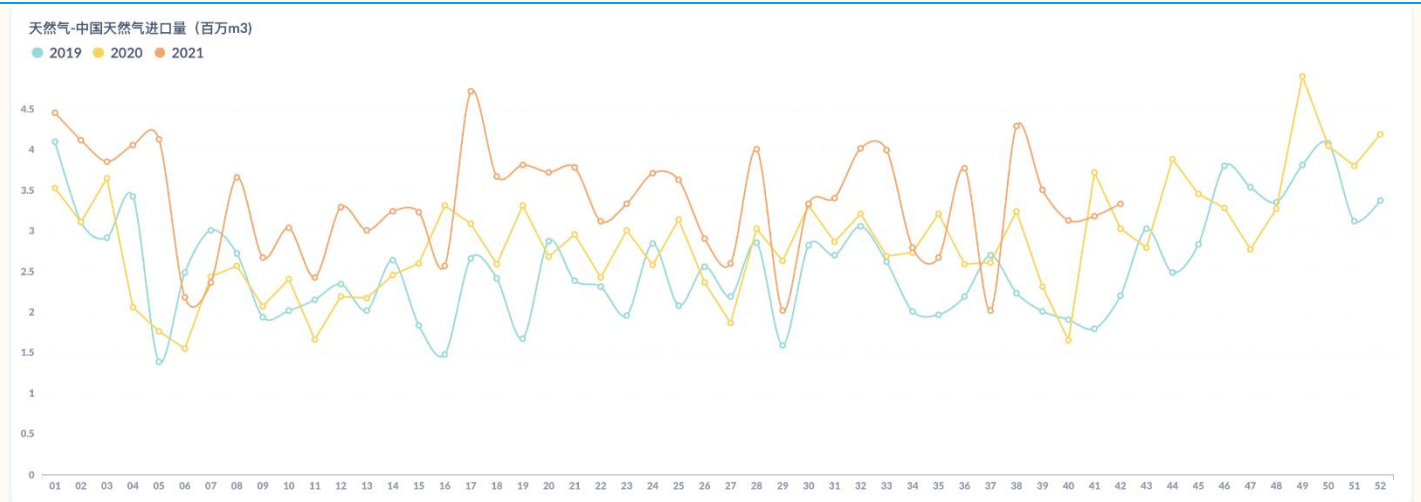
来源: 国金证券研究所

图表 16: 欧洲 LNG 船进口量



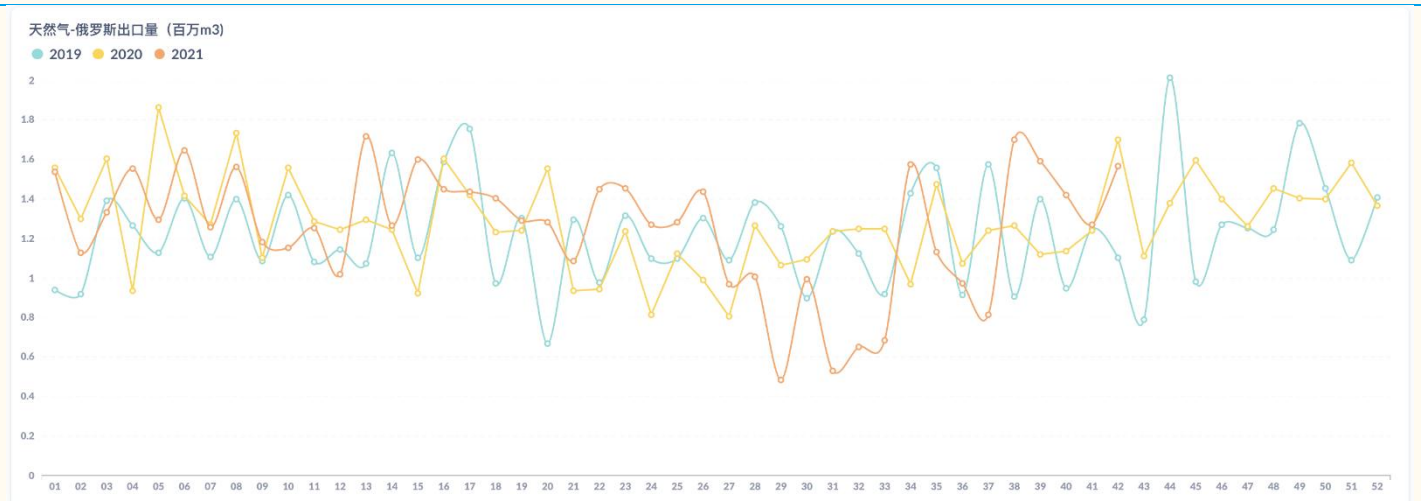
来源: 国金证券研究所

图表 17: 中国天然气进口量



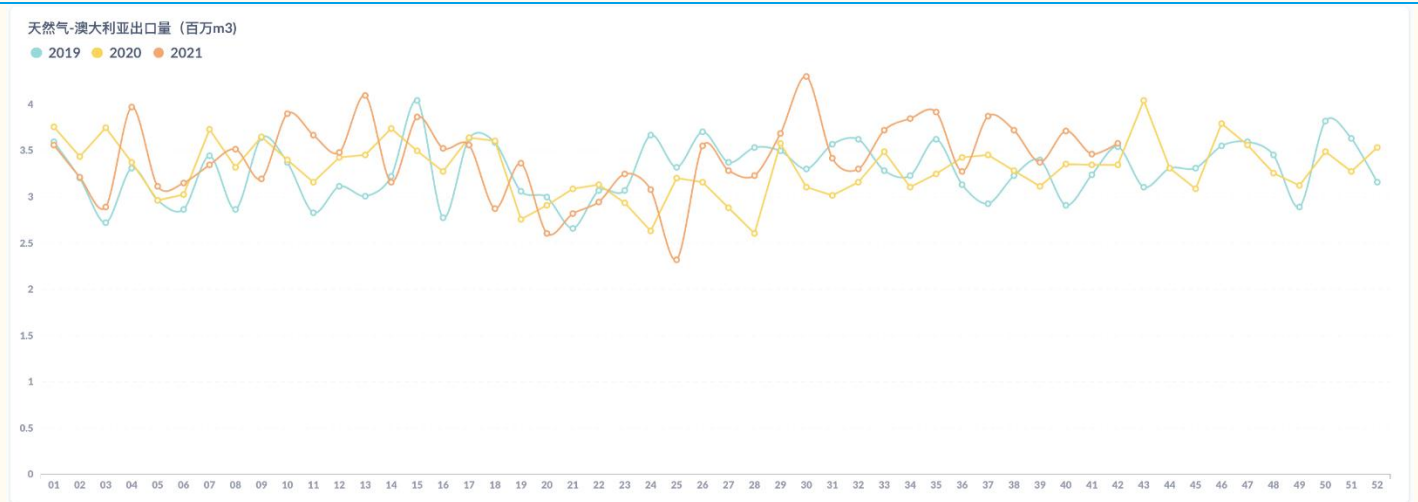
来源: 国金证券研究所

图表 18: 俄罗斯 LNG 出口量



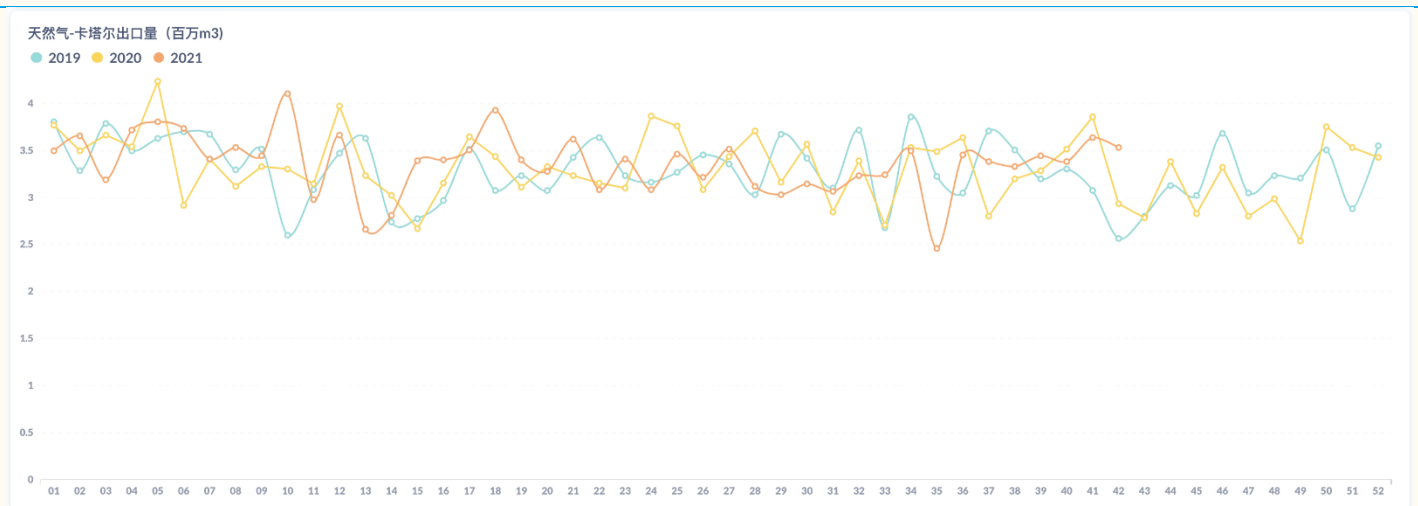
来源: 国金证券研究所

图表 19: 澳大利亚 LNG 出口量



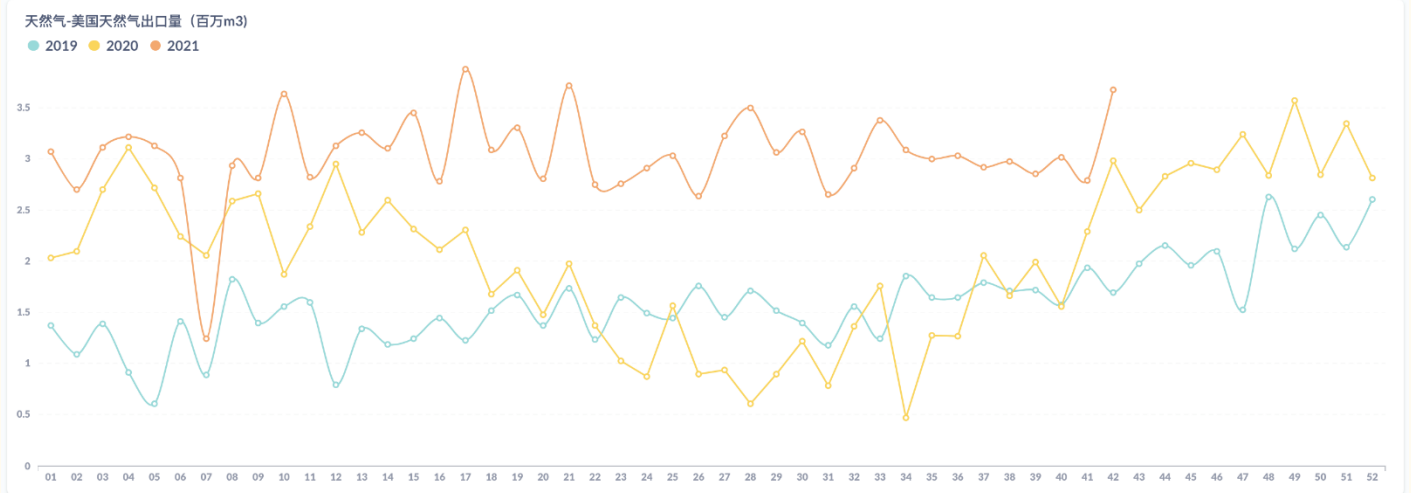
来源: 国金证券研究所

图表 20: 卡塔尔 LNG 出口量



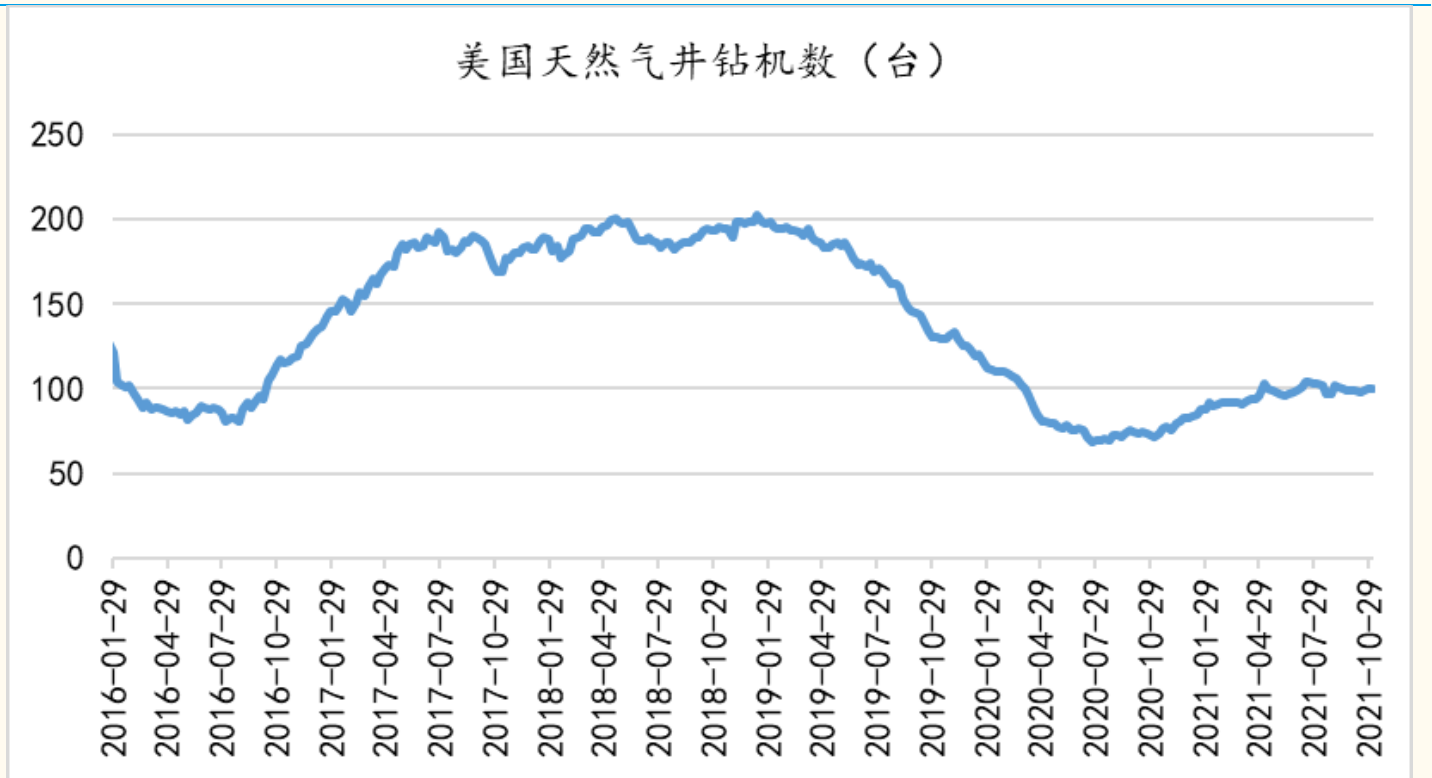
来源: 国金证券研究所

图表 21: 美国 LNG 出口量



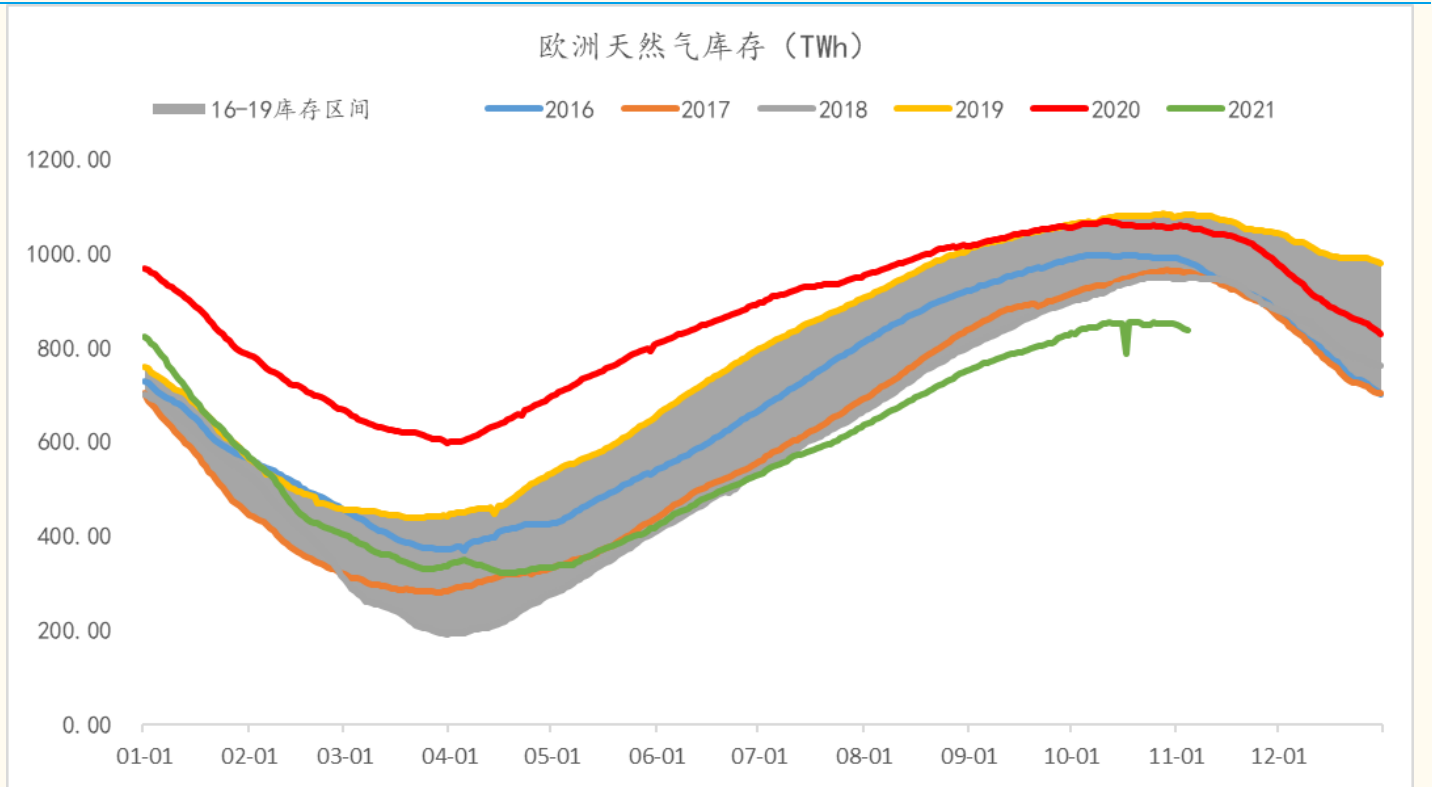
来源: 国金证券研究所

图表 22: 美国天然气钻机数



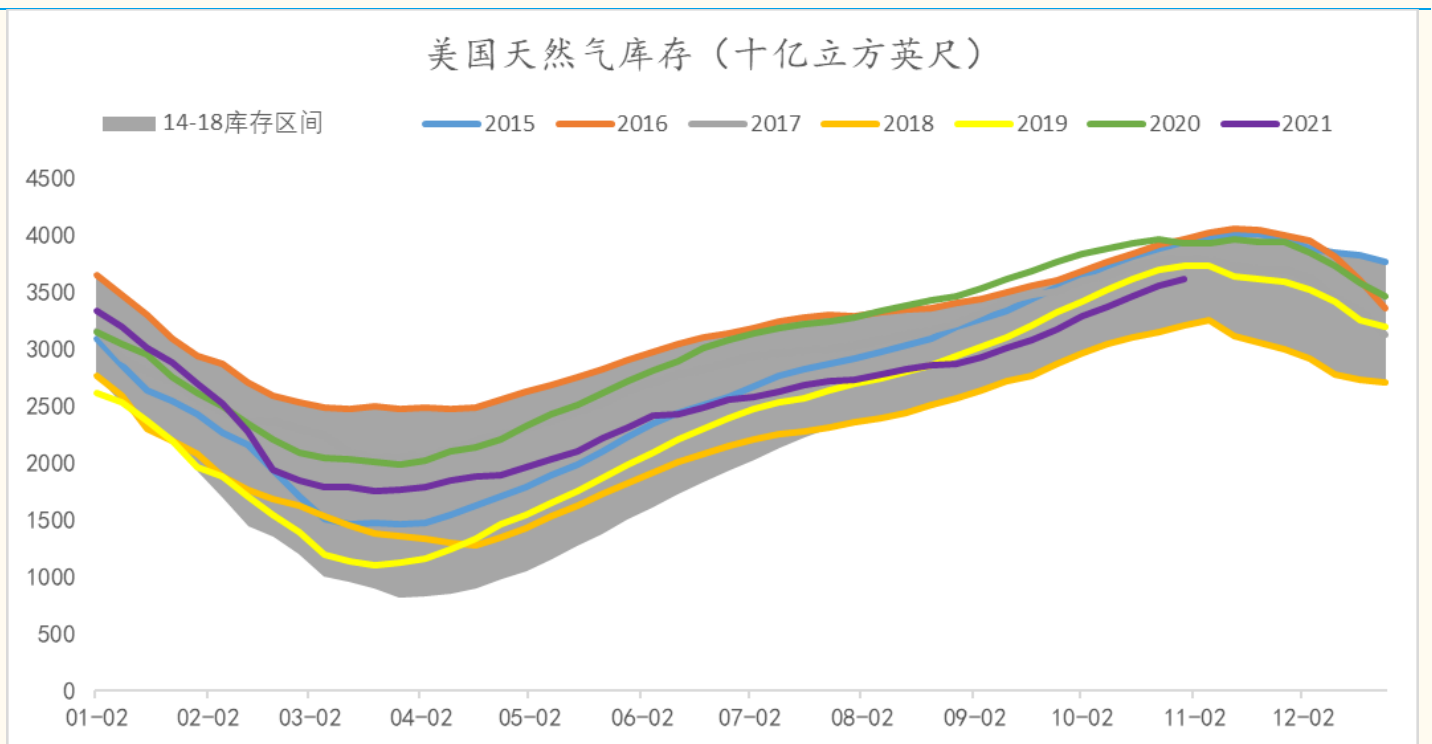
来源: 贝克休斯, 国金证券研究所

图表 23: 欧洲天然气库存



来源: AGSI+, 国金证券研究所

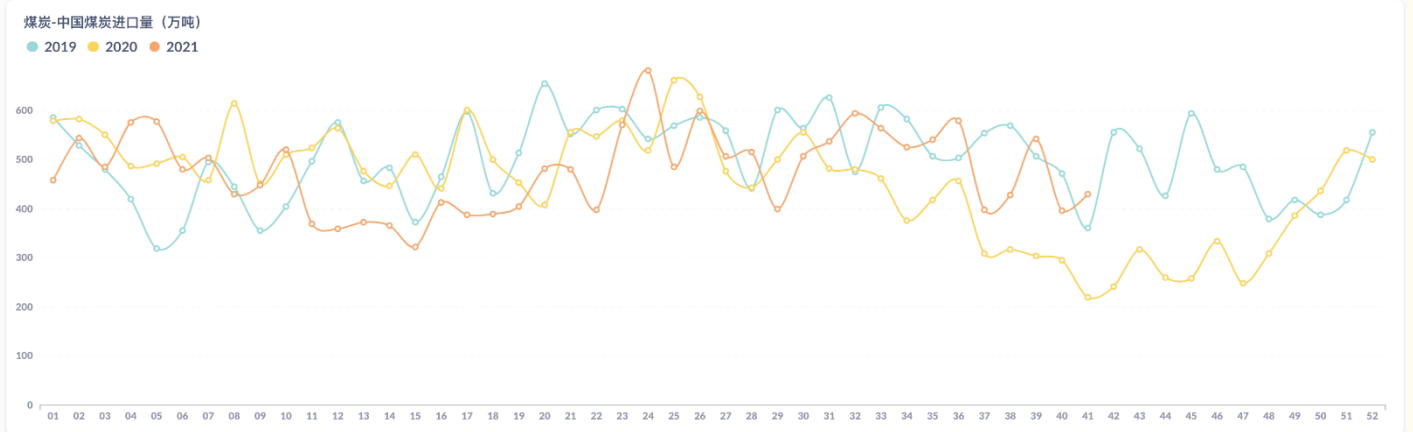
图表 24: 美国天然气库存



来源: EIA, 国金证券研究所

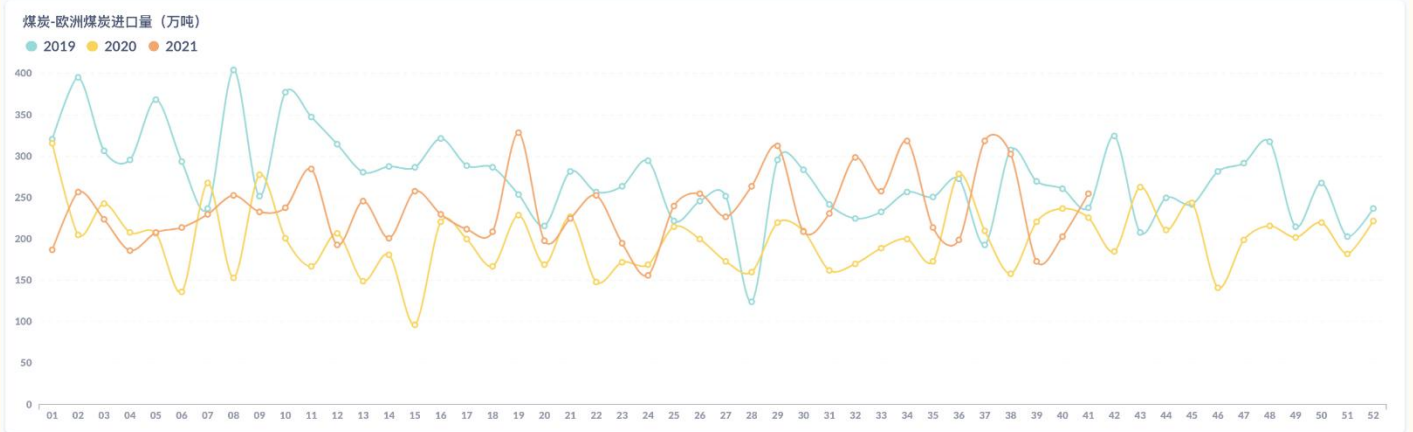
### 3、全球煤炭高频数据监测

图表 25: 中国煤炭进口量



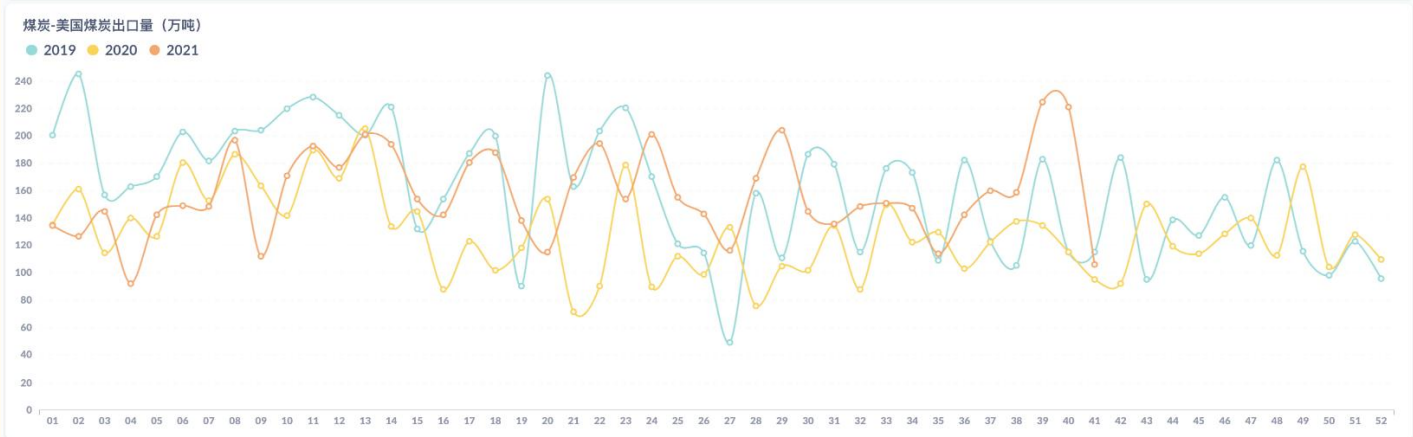
来源: 国金证券研究所

图表 26: 欧洲煤炭进口量



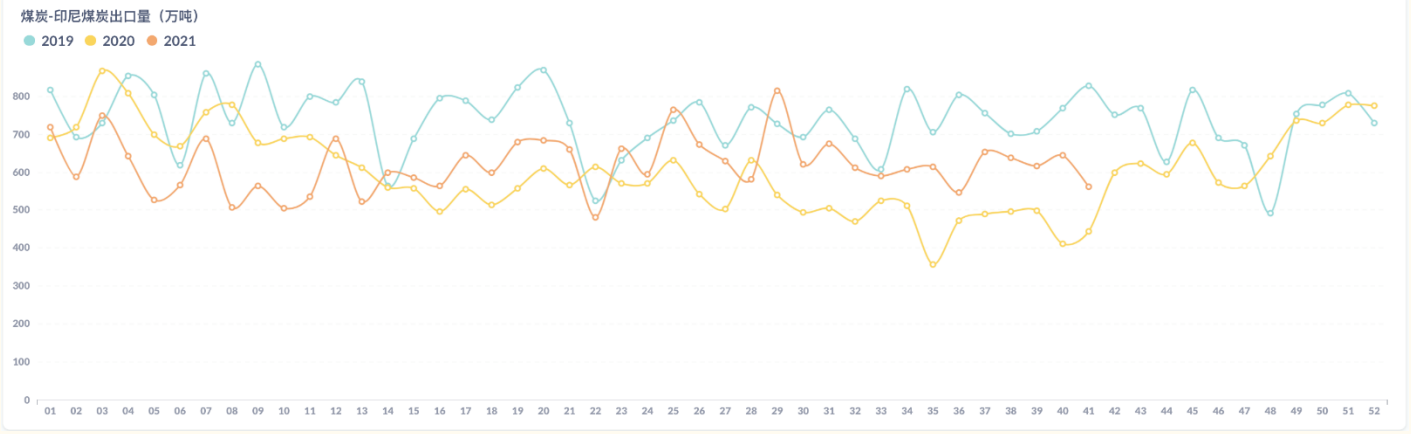
来源: 国金证券研究所

图表 27: 美国煤炭出口量



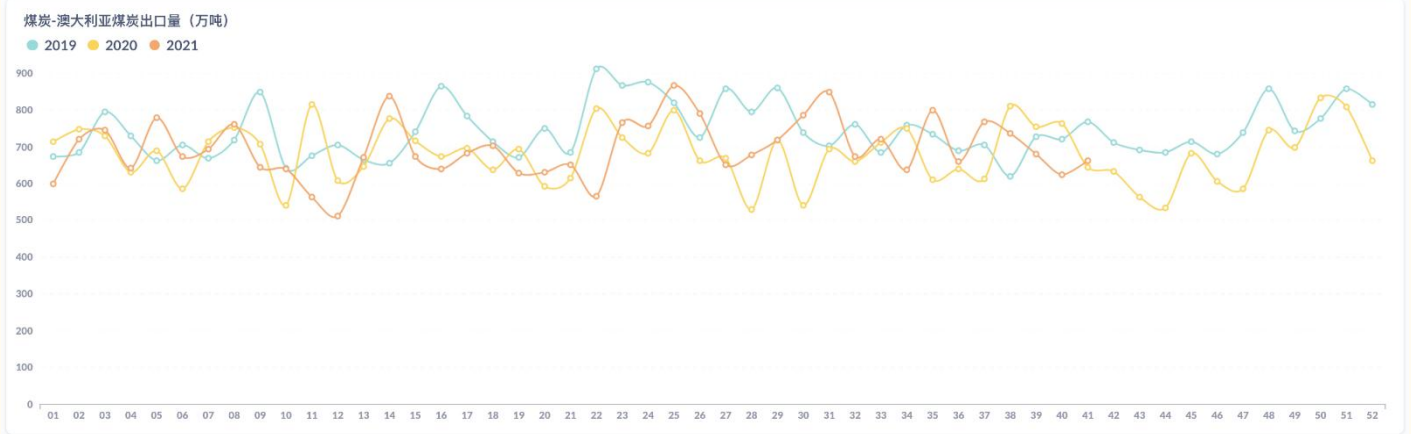
来源：国金证券研究所

图表 28: 印尼煤炭出口量 (万吨)



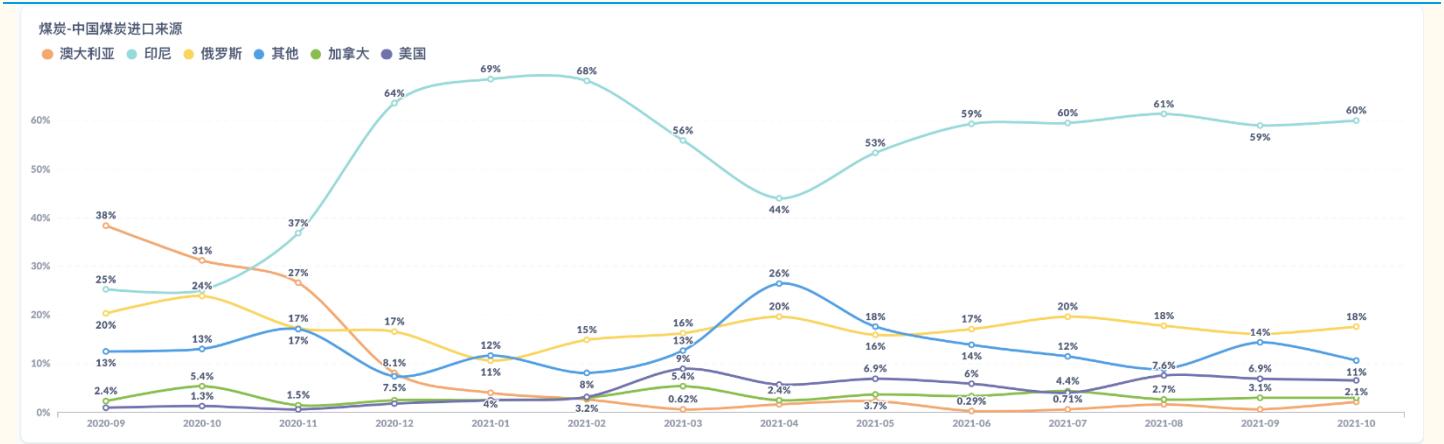
来源：国金证券研究所

图表 29: 澳大利亚煤炭出口量 (万吨)



来源：国金证券研究所

图表 30: 中国煤炭进口来源



来源: 国金证券研究所

风险提示:

- 卫星定位和油轮跟踪数据误差对结果产生影响;
- 其他第三方数据来源出现误差对结果产生影响;
- 模型拟合误差对结果产生影响。

公司投资评级的说明:

- 买入: 预期未来 6-12 个月内上涨幅度在 15%以上;
- 增持: 预期未来 6-12 个月内上涨幅度在 5%-15%;
- 中性: 预期未来 6-12 个月内变动幅度在 -5%-5%;
- 减持: 预期未来 6-12 个月内下跌幅度在 5%以上。

行业投资评级的说明:

- 买入: 预期未来 3-6 个月内该行业上涨幅度超过大盘在 15%以上;
- 增持: 预期未来 3-6 个月内该行业上涨幅度超过大盘在 5%-15%;
- 中性: 预期未来 3-6 个月内该行业变动幅度相对大盘在 -5%-5%;
- 减持: 预期未来 3-6 个月内该行业下跌幅度超过大盘在 5%以上。



**特别声明:**

国金证券股份有限公司经中国证券监督管理委员会批准，已具备证券投资咨询业务资格。

本报告版权归“国金证券股份有限公司”（以下简称“国金证券”）所有，未经事先书面授权，任何机构和个人均不得以任何方式对本报告的任何部分制作任何形式的复制、转发、转载、引用、修改、仿制、刊发，或以任何侵犯本公司版权的其他方式使用。经过书面授权的引用、刊发，需注明出处为“国金证券股份有限公司”，且不得对本报告进行任何有悖原意的删节和修改。

本报告的产生基于国金证券及其研究人员认为可信的公开资料或实地调研资料，但国金证券及其研究人员对这些信息的准确性和完整性不作任何保证，对由于该等问题产生的一切责任，国金证券不作出任何担保。且本报告中的资料、意见、预测均反映报告初次公开发布时的判断，在不作事先通知的情况下，可能会随时调整。

本报告中的信息、意见等均仅供参考，不作为或被视为出售及购买证券或其他投资标的邀请或要约。客户应当考虑到国金证券存在可能影响本报告客观性的利益冲突，而不应视本报告为作出投资决策的唯一因素。证券研究报告是用于服务具备专业知识的投资者和投资顾问的专业产品，使用时必须经专业人士进行解读。国金证券建议获取报告人员应考虑本报告的任何意见或建议是否符合其特定状况，以及（若有必要）咨询独立投资顾问。报告本身、报告中的信息或所表达意见也不构成投资、法律、会计或税务的最终操作建议，国金证券不就报告中的内容对最终操作建议做出任何担保，在任何时候均不构成对任何人的个人推荐。

在法律允许的情况下，国金证券的关联机构可能会持有报告中涉及的公司所发行的证券并进行交易，并可能为这些公司正在提供或争取提供多种金融服务。

本报告反映编写分析员的不同设想、见解及分析方法，故本报告所载观点可能与其他类似研究报告的观点及市场实际情况不一致，且收件人亦不会因为收到本报告而成为国金证券的客户。

根据《证券期货投资者适当性管理办法》，本报告仅供国金证券股份有限公司客户中风险评级高于C3级（含C3级）的投资者使用；非国金证券C3级以上（含C3级）的投资者擅自使用国金证券研究报告进行投资，遭受任何损失，国金证券不承担相关法律责任。

此报告仅限于中国大陆使用。

**上海**

电话：021-60753903

传真：021-61038200

邮箱：researchsh@gjzq.com.cn

邮编：201204

地址：上海浦东新区芳甸路1088号

紫竹国际大厦7楼

**北京**

电话：010-66216979

传真：010-66216793

邮箱：researchbj@gjzq.com.cn

邮编：100053

地址：中国北京西城区长椿街3号4层

**深圳**

电话：0755-83831378

传真：0755-83830558

邮箱：researchsz@gjzq.com.cn

邮编：518000

地址：中国深圳市福田区中心四路1-1号

嘉里建设广场T3-2402