

沪深 300 股指期权周报

发布日期：2021 年 11 月 21 日

分析师：刘超

电话：023-86769757

投资咨询从业证书号：Z0012924

一、行情综述与操作建议

- 本周，上证综指上行 0.60%，深证成指上行 0.94%，沪深 300 上行 0.03%；主要指数中，中证 1000 涨幅居首，周涨幅为 1.38%，创业板指跌幅居首，周跌 0.33%。海外方面，纳指上行 1.23%，标普 500 上行 0.32%，CBOE 波动率指数上行 9.94%。
- 期权方面，沪深 300 期权 VIX 指数为 17.58%，较前一周下行 4.29%。看涨期权持仓量最高的合约行权价为 5000，前一周为 5000，看跌期权持仓量最高的合约行权价为 4600，前一周为 4600，5000 和 4600 可以分别作为沪深 300 指数压力位和支撑位的重要参考指标。
- 期权成交持仓均有所增加，日均成交量为 13.81 万手，前一周为 13.09 万手，日均持仓量为 17.29 万手，前一周为 17.66 万手。日均成交 PCR 为 80.19%，较前一周变化-7.03%；日均持仓 PCR 为 81.93%，较前一周变化 2.67%。
- 本周五当月期权到期，主要移仓至 12 月合约。本周前四天标的窄幅波动，隐波低位徘徊，但随着周五行业普涨，期权标的合成期货贴水收敛，市场情绪有所回暖。
- 空头套期保值方面，中期而言，在地产走弱和需求回落的环境下，经济基本面承压，市场情绪来看，机构持仓占比持续下降，市场风格不明朗，建议持有远月虚值看跌期权对冲市场风险。

二、期权波动率分析

- 本周沪深 300 期权 VIX 指数为 17.58%，较前一周下行 4.29%。沪深 300 指数 30 日历史波动率为 12.08%，前一周为 12.55%，60 日历史波动率为 14.13%，前一周为 14.85%。
- 沪深 300 股指期权隐含波动率方面，看涨与看跌期权隐含波动率曲线下移，当月平值看涨期权（2112）隐含波动率为 15.39%；当月平值看跌期权（2112）隐含波动率为 15.74%。

图 1：CVIX 指数与沪深 300 历史波动率

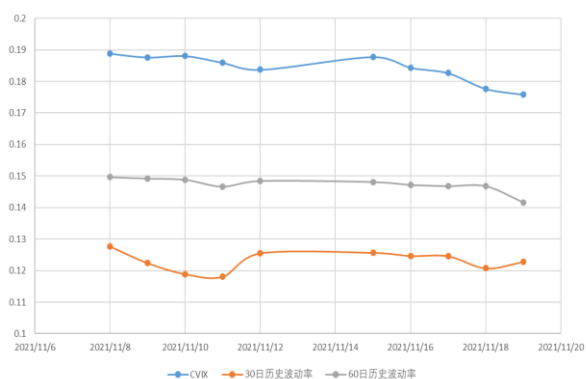
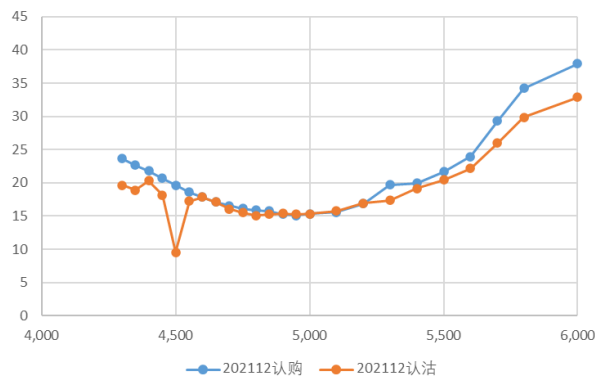
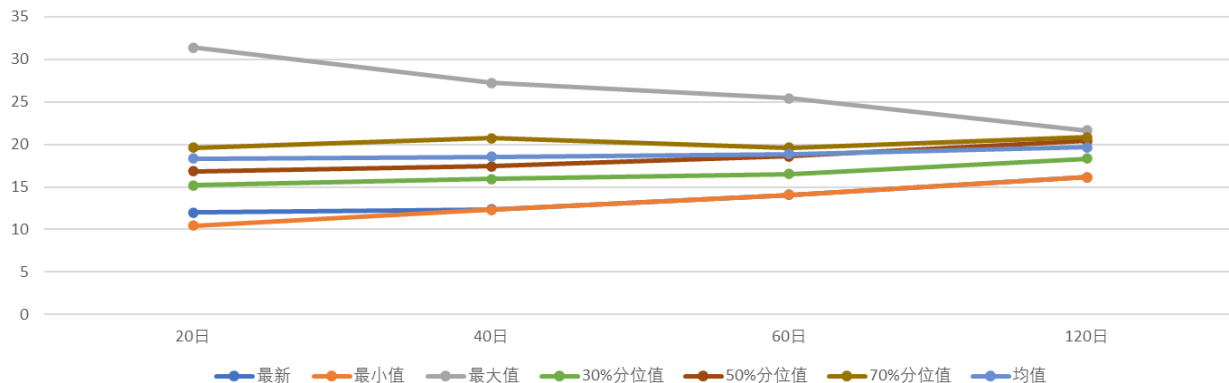


图 2：当月合约隐含波动率微笑（%）



数据来源：wind 中信建投期货

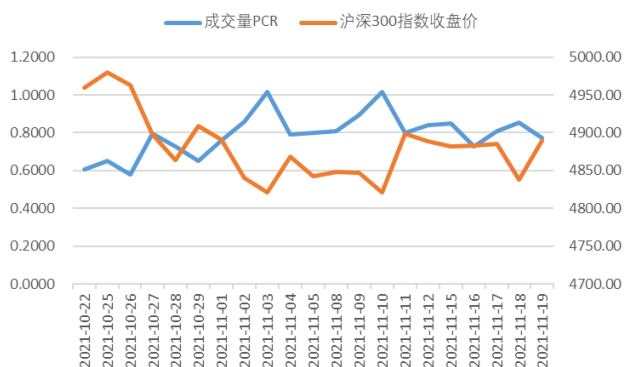
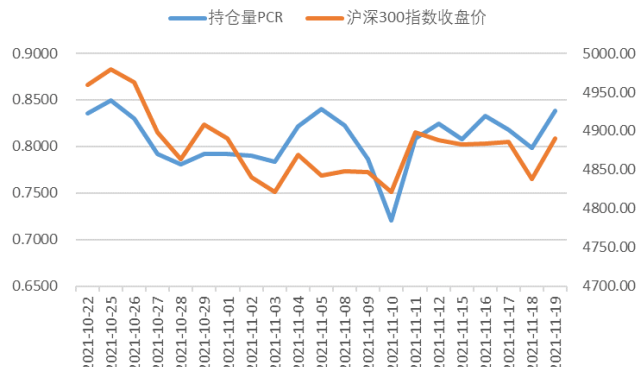
图 3：沪深 300 指数历史波动率锥



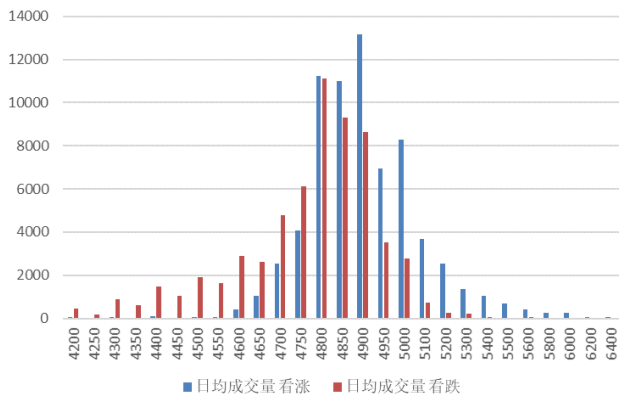
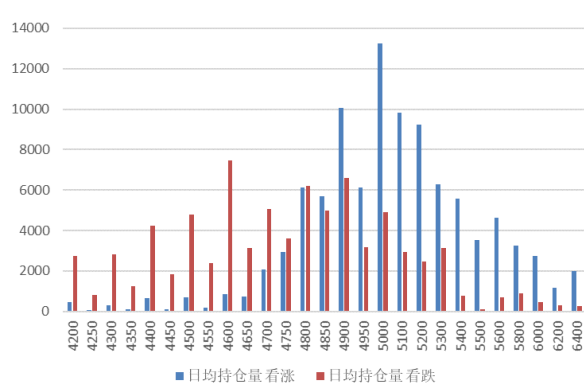
数据来源：wind 中信建投期货

三、成交与持仓情况

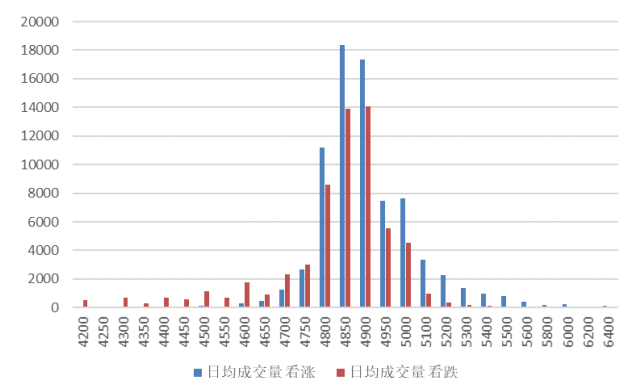
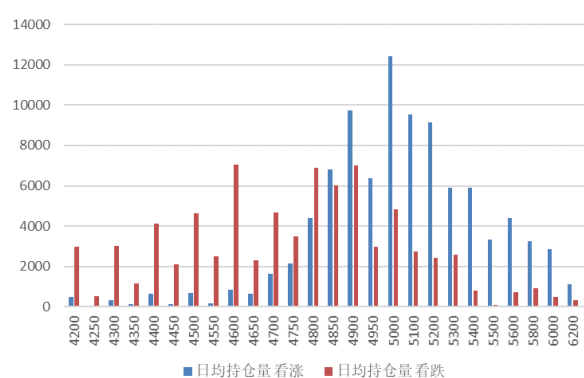
- 本周沪深 300 股指期权日均成交量为 13.81 万手，前一周为 13.09 万手。日均成交 PCR 为 80.19%，较前一周变化-7.03%。
- 本周沪深 300 股指期权日均持仓量为 17.29 万手，前一周为 17.66 万手。日均持仓 PCR 为 81.93%，较前一周变化 2.67%。
- 当月看涨期权最大持仓价位为 5000，当月看跌期权最大持仓价位为 4900，持仓量较高的期权行权价位可作为指数阻力和支撑位重要参考指标。当月看涨期权持仓集中在 4300-5000 区间，当月看跌期权持仓集中在 4300-4900 区间。当月合约成交量 PCR 历史分位点为 58.84%，当月合约持仓量 PCR 历史分位点为 58.19%。看涨期权总持仓集中在 5000-5200 区间，看跌期权总持仓集中在 4600-4900 区间。

图 4：成交量 PCR 与沪深 300 指数

图 5：持仓量 PCR 与沪深 300 指数


数据来源：wind 中信建投期货

图 6：股指期货前一周日均成交量

图 7：股指期货前一周日均持仓量


数据来源：wind 中信建投期货

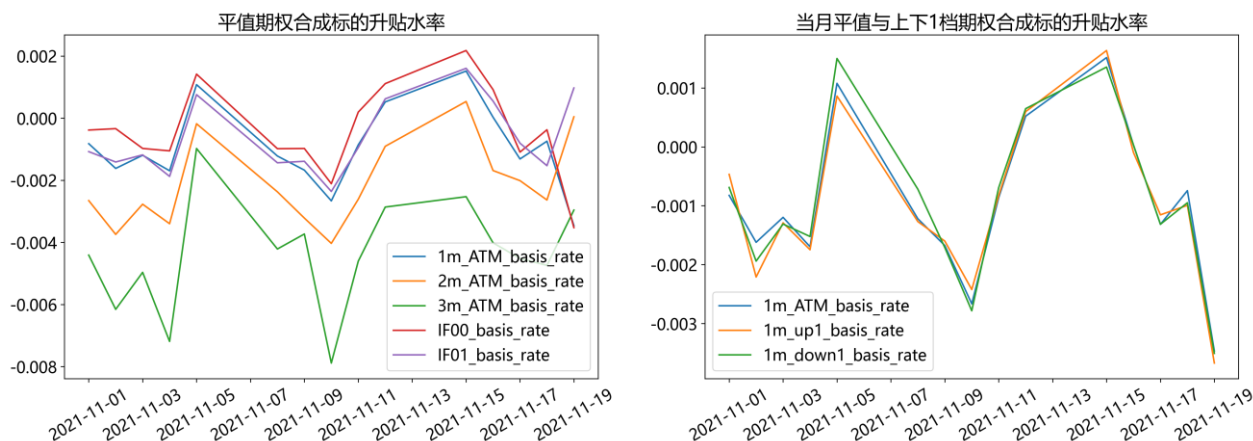
图 8：股指期货本周日均成交量

图 9：股指期货本周日均持仓量


数据来源：wind 中信建投期货

四、合成标的升贴水

- 本周，期权合成标的贴水走阔，周五指数大涨，下月和远月期权贴水收窄，期权市场对于后市悲观情绪减弱。

图 10：沪深 300 指数期权合成标的升贴水



数据来源: wind 中信建投期货

联系我们

中信建投期货总部

地址：重庆市渝中区中山三路131号希尔顿商务中心27楼、30楼

电话：023-86769605

中信建投期货有限公司上海分公司

地址：中国（上海）自由贸易试验区浦电路 490 号，世纪大道 1589 号 8 楼 10-11 单元

电话：021-68765927

中信建投期货有限公司湖南分公司

地址：长沙市芙蓉区五一大道 800 号中隆国际大厦 903

电话：0731-82681681

南昌营业部

地址：南昌市红谷滩新区红谷中大道 998 号绿地中央广场 A1#办公楼-3404 室

电话：0791-82082702

中信建投期货有限公司河北分公司

地址：廊坊市广阳区吉祥小区 20-11 门市一至三层、20-1-12 号门市第三层。

电话：0316-2326908

漳州营业部

地址：漳州市龙文区九龙大道以东漳州碧湖万达广场 A2 地块 9 幢 1203 号

电话：0596-6161588

西安营业部

地址：西安市高新区高新路 56 号电信广场裙楼 6 层北侧 6G

电话：029-89384301

北京朝阳门北大街营业部

地址：北京市东城区朝阳门北大街 6 号首创大厦 207 室

电话：010-85282866

北京北三环西路营业部

地址：北京市海淀区中关村南大街 6 号 9 层 912

电话：010-82129971

武汉营业部

地址：武汉市江汉区香港路 193 号中华城 A 写字楼（阳光城·央座）1306/07 室

电话：027-59909521

中信建投期货有限公司杭州分公司

地址：杭州市上城区庆春路 137 号华都大厦 811、812 室

电话：0571-28056983

太原营业部

地址：太原市小店区长治路 103 号阳光国际商务中心 A 座 902 室

电话：0351-8366898

北京国贸营业部

地址：北京市朝阳区光华路 8 号和乔大厦 A 座向东 20 米

中信建投期货有限公司济南分公司

地址：济南市历下区冻源大街 150 号中信广场 A 座六层 611、613 室

电话：0531-85180636

中信建投期货有限公司大连分公司

地址：辽宁省大连市沙河口区会展路 129 号大连国际金融中心 A 座大连期货大厦 2901、2904、2905 室

电话：0411-84806316

中信建投期货有限公司河南分公司

地址：郑州市未来大道 69 号未来大厦 2205、2211、1910 房

电话：0371-65612397

广州东风中路营业部

地址：广州市越秀区东风中路 410 号时代地产中心 20 层自编 2004-05 房

电话：020-28325286

重庆龙山一路营业部

地址：重庆市渝北区龙山街道龙山一路 5 号扬子江商务小区 4 幢 24-1

电话：023-88502020

中信建投期货有限公司四川分公司

地址：成都市武侯区科华北路 62 号（力宝大厦）1 栋 2 单元 18 层 2、3 号

电话：028-62818701

中信建投期货有限公司深圳分公司

地址：深圳市福田区深南大道和泰然大道交汇处绿景纪元大厦 11I

电话：0755-33378759

上海徐汇营业部

地址：上海市徐汇区斜土路 2899 甲号 1 幢 1601 室

电话：021-64040178

南京营业部

地址：南京市黄埔路 2 号黄埔大厦 11 层 D1、D2 座

电话：025-86951881

中信建投期货有限公司宁波分公司

地址：浙江省宁波市鄞州区和济街 180 号国际金融中心 F 座 1809 室

电话：0574-89071681

合肥营业部

地址：合肥市包河区马鞍山路 130 号万达广场 C 区 6 幢 1903、1904、1905 电话：0551-2889767

广州黄埔大道营业部

地址：广州市天河区黄埔大道西 100 号富力盈泰大厦 B 座 1406

电话：020-22922102

中信建投期货有限公司上海浦东分公司

地址：上海自由贸易试验区世纪大道 1777 号 3 楼 F1 室

电话：021-68597013

重要声明

本报告中的信息均来源于公开可获得资料，中信建投期货力求准确可靠，但对这些信息的准确性及完整性不做任何保证，据此投资，责任自负。本报告不构成个人投资建议，也没有考虑到个别客户特殊的投资目标、财务状况或需要。客户应考虑本报告中的任何意见或建议是否符合其特定状况。

全国统一客服电话：400-8877-780

网址：www.cfc108.com