

# 沪深 300 股指期货早报

发布日期：2021 年 11 月 23 日

分析师：刘超

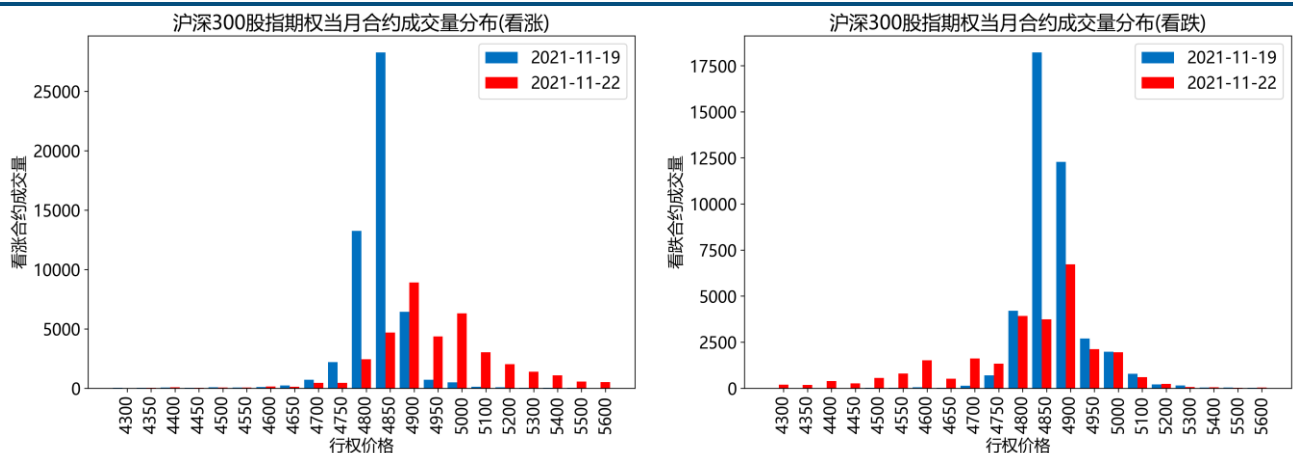
电话：023-86769757

期货投资咨询从业证书号：Z0012924

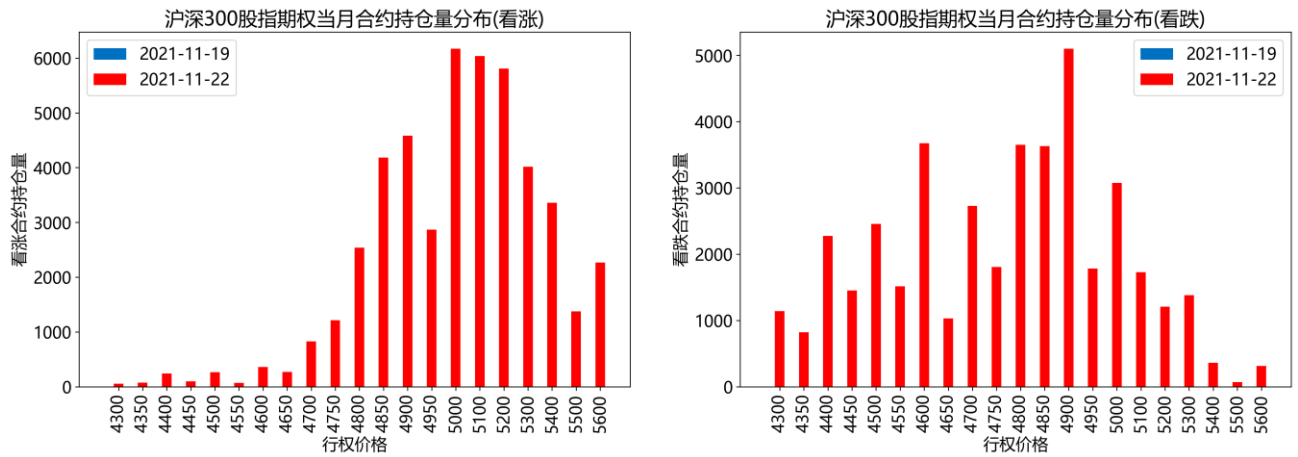
## 观点与操作建议

- 上一交易日，上证综指涨 0.61%，深证成指涨 1.41%，沪深 300 涨 0.46%，上证 50 跌 0.02%，中证 500 涨 1.19%，中证 1000 涨 1.84%，科创 50 涨 2.44%，创业板指涨 2.54%。两市成交额为 1.25 万亿，前一日成交额为 1.11 万亿。
- 当日沪深 300 股指期货成交量：7.78 万手，当日看涨成交量：4.41 万手，当日看跌成交量：3.37 万手。当日期权持仓量：13.35 万手，当日看涨持仓量：7.23 万手，当日看跌持仓量：6.12 万手。
- 当月看涨期权最大持仓价位为 5000，当月看跌期权最大持仓价位为 4900，持仓量较高的期权行权价位可作为指数阻力和支撑位重要参考指标。当月合约成交量 PCR 历史分位点为 56.77%，当月合约持仓量 PCR 历史分位点为 60.86%。所有看涨期权持仓集中在 5000-5200 区间，所有看跌期权持仓集中在 4600-4900 区间。
- 期权波动率方面，当月看涨期权平值隐含波动率 14.32%，当月看跌期权平值隐含波动率 16.70%。
- 昨日赛道股爆发期指延续强势，当月看涨期权最大持仓集中于 5000-5200 位置，远月期权贴水收敛，期权市场对后市偏乐观。
- 空头套期保值方面，建议持有当月虚值看跌期权对冲市场风险。

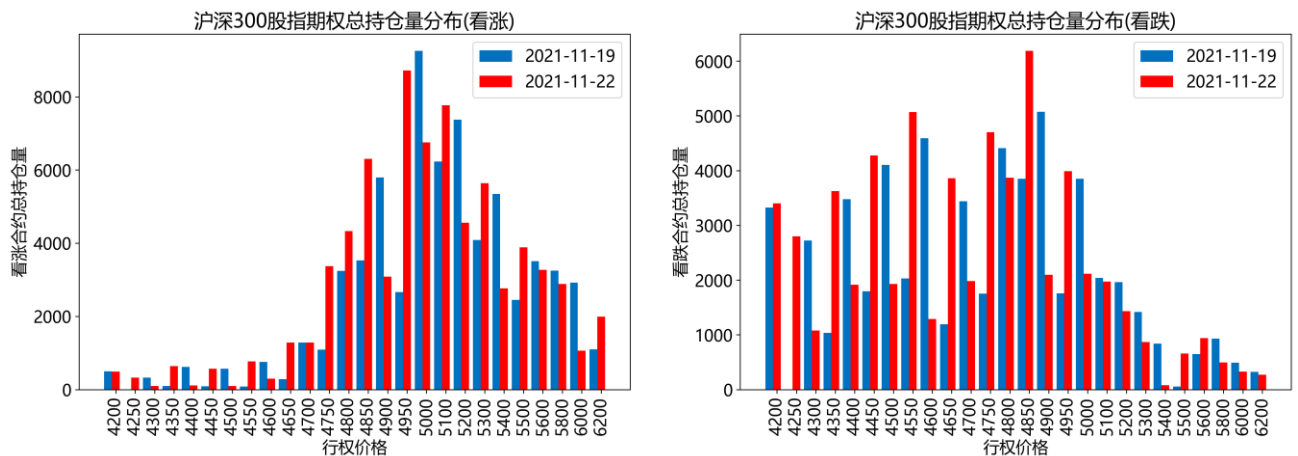
## 一、期权成交与持仓情况

**图 1：沪深 300 股指期货当月合约成交量分布**


数据来源：wind 中信建投期货

**图 2：沪深 300 股指期货当月合约持仓量分布**


数据来源：wind 中信建投期货

**图 3：沪深 300 股指期货所有合约持仓量分布**


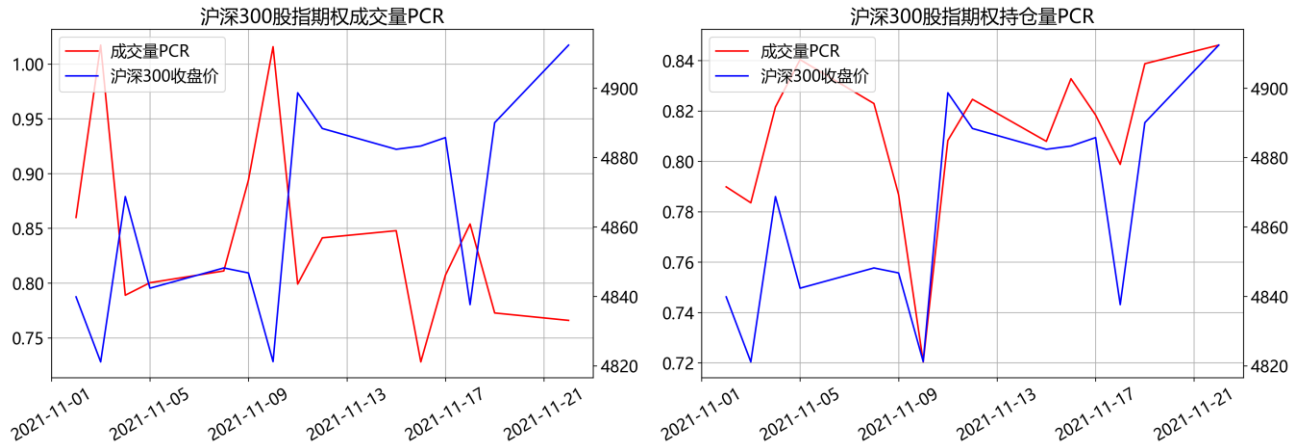
数据来源：wind 中信建投期货

**图 4：沪深 300 股指期货所有合约持仓变化**
**期权持仓变化**

合约期限	上日看涨持仓	当日看涨持仓	看涨变化	上日看跌持仓	当日看跌持仓	看跌变化
2112	50737	53011	2274	41933	44310	2377
2201	4526	5759	1233	4657	5806	1149
2202	0	136	0	0	254	0
2203	8145	8316	171	5304	5322	18
2206	3364	3461	97	3936	3964	28
2209	1623	1654	31	1536	1550	14

数据来源: wind 中信建投期货

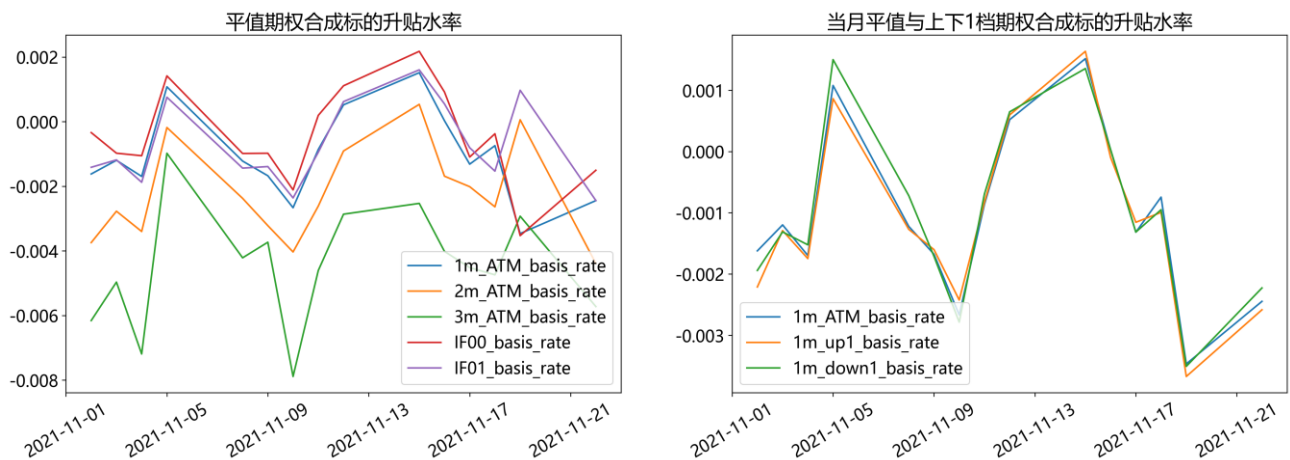
图 5: 沪深 300 股指期权当月合约 PCR 与沪深 300 指数收盘价



数据来源: wind 中信建投期货

## 二、期权合成标的升贴水

图 6: 沪深 300 股指期权合成标的升贴水率



数据来源: wind 中信建投期货

### 三、波动率

图 7：下月平值期权隐含波动率日内走势



数据来源: wind 中信建投期货

## 四、宏观经济数据

**图 8：宏观数据 Wind 一致预期平均值（每日更新）**

宏观数据Wind一致预期平均值													
	GDP当季同比	工业增加值同比	CPI同比	PPI同比	固定资产投资	社销同比	出口同比	进口同比	贸易差额当月值	M2同比	社融规模	美元兑人民币	PMI
2020-11	-	6.8	0.0	-1.5	2.6	5.6	11.4	6.0	531.3	10.6	20450.0	6.7	51.5
2020-12	6.2	7.0	0.1	-0.7	3.1	5.4	15.2	4.6	753.4	10.7	21800.0	6.6	52.3
2021-01	-	-	-0.1	0.3	-	-	19.5	12.7	-	10.2	44650.0	-	51.3
2021-02	-	31.3	-0.5	1.5	38.0	31.7	41.8	10.5	674.8	9.6	10669.2	6.4	50.7
2021-03	18.4	17.6	0.2	3.3	25.1	28.4	31.1	19.6	460.7	9.6	36000.0	6.4	50.3
2021-04	-	11.0	0.9	6.2	19.4	23.8	22.5	37.7	298.1	9.1	22500.0	6.5	-
2021-05	-	8.6	1.6	8.3	16.4	12.8	31.7	50.0	545.3	8.1	21128.6	6.4	50.5
2021-06	8.5	7.8	1.2	8.5	12.6	10.8	21.4	26.2	455.7	8.3	30176.9	6.5	50.4
2021-07	-	7.8	0.8	8.8	11.4	11.6	20.8	31.8	503.8	8.7	15253.8	6.5	51.1
2021-08	-	5.8	1.0	9.1	9.1	7.4	19.6	26.6	520.3	8.3	28571.4	6.5	51.2
2021-09	5.5	3.8	0.8	10.2	7.9	3.4	21.0	15.4	554.4	8.1	32400.0	6.5	49.8
2021-10	-	3.2	1.3	12.0	6.3	3.4	24.2	27.0	669.3	8.4	15800.0	6.5	-
2021-11	-	-	2.2	11.9	-	-	-	-	-	-	-	-	-
2021-12	3.7	-	-	-	6.0	-	2.7	10.0	-	8.6	-	6.5	-

数据来源: wind 中信建投期货

**图 9：宏观数据公布值（每日更新）**

宏观数据公布值												
	CPI同比	PPI同比	工业增加值	固定资产投资	社零同比	净出口	人民币贷款	社融规模	PMI	M0同比	M1同比	M2同比
2020-11-30	-0.5	-1.5	7.0	2.6	5.0	742.5	13.3	21355.0	52.1	10.3	10.0	10.7
2020-12-31	0.2	-0.4	7.3	2.9	4.6	757.9	13.2	17192.0	51.9	9.2	8.6	10.1
2021-01-31	-0.3	0.3	25.4	-	-	617.7	13.1	51872.0	51.3	-3.9	14.7	9.4
2021-02-28	-0.2	1.7	52.3	35.0	33.8	354.7	13.5	17243.0	50.6	4.2	7.4	10.1
2021-03-31	0.4	4.4	14.1	25.6	34.2	118.9	13.0	33770.0	51.9	4.2	7.1	9.4
2021-04-30	0.9	6.8	9.8	19.9	17.7	410.6	12.7	18567.0	51.1	5.3	6.2	8.1
2021-05-31	1.3	9.0	8.8	15.4	12.4	437.1	12.5	19522.0	51.0	5.6	6.1	8.3
2021-06-30	1.1	8.8	8.3	12.6	12.1	508.0	12.6	37001.0	50.9	6.2	5.5	8.6
2021-07-31	1.0	9.0	6.4	10.3	8.5	562.3	12.4	10752.0	50.4	6.1	4.9	8.3
2021-08-31	0.8	9.5	5.3	8.9	2.5	583.4	12.2	29744.0	50.1	6.3	4.2	8.2
2021-09-30	0.7	10.7	3.1	7.3	4.4	668.3	12.0	29165.0	49.6	5.5	3.7	8.3
2021-10-31	1.5	13.5	3.5	6.1	4.9	845.4	12.0	15899.0	49.2	6.2	2.8	8.7

数据来源: wind 中信建投期货

## 联系我们

### 中信建投期货有限公司

地址：重庆市渝中区中山三路131号希尔顿商务中心27楼、30楼

电话：023-86769605

### 上海分公司

地址：中国（上海）自由贸易试验区浦电路490号，世纪大道1589号8楼10-11

单元

电话：021-68765927

### 济南分公司

地址：济南市历下区历山路150号中信广场A座六层611、613室

电话：0531-85180636

### 湖南分公司

地址：长沙市岳麓区茶子山东路112号湘江财富金融中心C座21楼2127-2128室

电话：0731-82681681

### 大连分公司

地址：辽宁省大连市沙河口区会展路129号大连国际金融中心A座大连期货大厦

2901号房间

电话：0411-84806336

### 河南分公司

地址：郑州市未来大道69号未来大厦2205、2211、1910房

电话：0371-65612397

### 河北分公司

地址：廊坊市广阳区吉祥小区20-11号门市一至三层、20-1-12号门市第三层

电话：0316-2326908

### 深圳分公司

地址：深圳市福田区深南大道和泰然大道交汇处绿景纪元大厦11I

电话：0755-33378759

### 杭州分公司

地址：浙江省杭州市江干区钱江国际时代广场3幢702室

电话：0571-87380613

### 宁波分公司

地址：浙江省宁波市鄞州区和济街180号国际金融中心F座1809室

电话：0574-89071681

### 西安分公司

地址：西安市高新区高新路56号电信广场裙楼6层北侧6G

电话：029-89384301

### 重庆渝北分公司

地址：重庆市渝北区龙山街道新南路439号中国华融现代广场3幢19-1/2号

电话：023-67380500

### 上海浦东分公司

地址：中国（上海）自由贸易试验区浦东南路528号2202室

电话：021-68597013

### 四川分公司

地址：成都市武侯区科华北路62号（力宝大厦）1栋2单元18层2、3号

电话：028-62818701

### 重庆分公司

地址：重庆市渝中区中山三路107号上站大楼平街名义层11-A4-A6

电话：023-86769600

### 北京朝阳门北大街营业部

地址：北京市东城区朝阳门北大街6号首创大厦207室

电话：010-85282866

### 南昌营业部

地址：江西省南昌市红谷滩新区红谷中大道998号绿地中央广场A1#办公楼-3404室

电话：0791-82082702

### 广州东风中路营业部

地址：广州市越秀区东风中路410号第16层自编1605C、1605B、1606房

电话：020-28325286

### 漳州营业部

地址：福建省漳州市龙文区九龙大道以东漳州碧湖万达广场A2地块9幢1203号

电话：0596-6161588

### 合肥营业部

地址：安徽省合肥市包河区马鞍山路130号万达广场C区6幢1903、1904、1905室

电话：0551-2889767

### 上海徐汇营业部

地址：上海市徐汇区斜土路2899甲号1幢1601室

电话：021-64040178

### 武汉营业部

地址：武汉市江汉区香港路193号中华城A写字楼13层1301-06、07号

电话：027-59909521

### 南京营业部

地址：南京市黄埔路2号黄埔大厦11层D1、D2座

电话：025-86951881

### 北京北三环西路营业部

地址：北京市海淀区中关村南大街6号9层912

电话：010-82129971

### 太原营业部

地址：山西省太原市小店区长治路103号阳光国际商务中心A座902室

电话：0351-8366898

### 广州黄埔大道营业部

地址：广州市天河区黄埔大道西100号富力盈泰大厦B座1406

电话：020-22922102

### 北京国贸营业部

地址：北京市朝阳区光华路8号17幢一层A113房间

电话：010-85951101

### 方顿物产（重庆）有限公司

地址：重庆市渝中区中山三路131号希尔顿商务中心2603室

电话：023-86769662

## 重要声明

本报告中的信息均来源于公开可获得资料，中信建投期货力求准确可靠，但对这些信息的准确性及完整性不做任何保证，据此投资，责任自负。本报告不构成个人投资建议，也没有考虑到个别客户特殊的投资目标、财务状况或需要。客户应考虑本报告中的任何意见或建议是否符合其特定状况。

全国统一客服电话：400-8877-780

网址：[www.cfc108.com](http://www.cfc108.com)