

# 2021年 以岭药业企业研究报告

东财Choice金融终端

2021 Shijiazhuang Yiling Pharmaceutical Co., Ltd. Research Report

概览标签：以岭药业、医药制造、中医药

报告主要作者：孙榕

2021/09

报告提供的任何内容（包括但不限于数据、文字、图表、图像等）均系头豹研究院独有的高度机密性文件。（在报告中另行标明出处者除外）。未经头豹研究院事先书面许可，任何人不得以任何方式擅自复制、再造、传播、出版、引用、改编、汇编本报告内容，若有违反上述约定的行为发生，头豹研究院保留采取法律措施，追究相关人员责任的权利。头豹研究院开展的所有商业活动均使用“头豹研究院”或“头豹”的商号、商标，头豹研究院无任何前述名称之外的其他分支机构，也未授权或聘用其他任何第三方代表头豹研究院开展商业活动。

## 中医药企业代表以岭药业，未来转型如何发力？

以岭药业通过系统构建的“络病证治”理论体系和以“理论+临床+新药”的创新新药研发技术体系，为难治性疾病的研究工作提供支持，以此研究开发出8个专利中药，并通过以络病理论为中心的学术营销，赢得市场高度关注。

公司近些年通过收并购与新设公司的方式不断丰富业务条线，目前已成功打通了从原材料种养殖、医药研发生产、药品物流与电商运营出口的新格局。牢牢抓住行业风向标识，未来转型效果拭目以待。

### 1. 以岭药业凭借创新的络病理论成为行业龙头

- 公司最核心的竞争优势是创新了络病理论，自建“络病证治”理论体系。络病理论为公司在心脑血管、肿瘤等难治性疾病的研究提供了强大理论支持，指导了公司在心脑血管疾病与感冒呼吸疾病的药物研发，再通过循证医学证实疗效从而赢得高市场占有率，助力公司成为行业龙头。

### 2. 作为中医药科技创新代表型的以岭药业，近年来随大势通过收并购与成立新公司实现全产业链化

- 公司主做专利中药，近些年通过收并购与成立新公司丰富各业务条线，以实现全产业链化。已初步形成从原材料种养殖、医药研发生产、药品物流、电商运营与出口新格局。
- 近些年，各药企纷纷搭建、扩宽自身业务平台以期实现全产业链化的举动成为了行业趋势。实现全产业链化有助于实现业务整合、资源利用率最大化、减少各环节时间与金钱成本，助力企业基业长青。



# 目录

## CONTENTS

◆ 名词解释	-----	07
◆ 赛道分析	-----	08
• 中药行业	-----	09
• 化生药行业	-----	11
• 健康管理行业	-----	12
◆ 公司基本情况	-----	15
• 公司发展历程概览	-----	16
• 企业关系图谱	-----	17
• 公司业务分析	-----	18
• 公司主要产品分析	-----	19
◆ 公司财务分析	-----	21
• 四费控制能力分析	-----	22
• 盈利能力分析	-----	23
◆ 公司核心竞争力分析	-----	24
• 创新药物理论 —— 络病证治	-----	25
• 创新新药研发技术体系 —— “理论+临床+新药”	-----	26
• 创新营销模式 —— 强学术+扩基层销售模式	-----	27
◆ 方法论	-----	29
◆ 法律声明	-----	30

# 目录

## CONTENTS

◆ Terms	-----	07
◆ Industry Analysis	-----	08
• Traditional Chinese Medicine Industry	-----	09
• Chemical and Biological Drug Industry	-----	11
• Health Management Industry	-----	12
◆ Basic Information of Company	-----	15
• Overview of the Company's Development Process	-----	16
• Enterprise Relationship Map	-----	17
• Company Business Analysis	-----	18
• Analysis of Main Products of the Company	-----	19
◆ Financial Analysis of Company	-----	21
• Cost Control Capability Analysis	-----	22
• Profitability Analysis	-----	23
◆ Analysis the Core Competitive Advantages of Company	-----	24
• Innovative Drug Theory	-----	25
• Innovative New Drug R & D Technology System	-----	26
• Innovative Marketing Model	-----	27
◆ Methodology	-----	29
◆ Legal Statement	-----	30

# 图表目录

## List of Figures and Tables

图表1:	中国中药产业链分析	09
图表2:	中国中药行业未来发展趋势分析	10
图表3:	中国互联网医疗市场规模	10
图表4:	中国化生药产业链分析	11
图表5:	中国化生药行业驱动因素	12
图表6:	中国医药市场投融资额逐年增长	12
图表7:	全球和中国医药市场增长动力, 2015-2019年	12
图表8:	中国化生药行业未来发展趋势	12
图表9:	中国健康管理产业链分析	13
图表10:	中国高净值人群数量变化	13
图表11:	中国健康管理行业驱动因素	14
图表12:	中国健康管理市场规模, 2015-2025E	14
图表13:	公司发展历程概览	16
图表14:	企业关系图谱概览	17
图表15:	公司主要业务板块分析	18
图表16:	公司心脑血管疾病领域产品概览	19
图表17:	公司感冒呼吸疾病领域产品概览	20
图表18:	公司其他疾病领域产品概览	20
图表19:	公司四费率分析	22
图表20:	公司研发费用分析	22
图表21:	公司营业收入与净利润分析	23



# 图表目录

## List of Figures and Tables

图表22:	公司毛利率与净利率分析	-----	23
图表23:	公司系统构建“络病证治”理论体系	-----	25
图表24:	络病理论在公司的实际应用	-----	25
图表25:	公司创新新药研发技术体系	-----	26
图表26:	基于络病理论的专业化学术推广模式	-----	27
图表27:	循证医学验证产品疗效，助力公司学术营销	-----	27
图表28:	公司广铺全国、扩基层的创新营销模式	-----	28

东财Choice金融终端

[www.leadleo.com](http://www.leadleo.com)



# 名词解释

按首字母排列顺序

- ◆ **Biotech:** 指的是小型/生物技术/初创公司。本文将营收低于1亿美元的制药公司归为Biotech。
- ◆ **创新药:** 按照NMPA化学药品注册分类的一类化学药品和按照NMPA生物制品注册分类的一类生物制品。
- ◆ **仿制药一致性评价:** 于2013年2月发布, 8月正式部署75个仿制药品种与原研药的质量比对工作, 利于推进供给侧结构性改革, 提高市场集中度。
- ◆ **GCP:** 药物临床试验质量管理规范 (Good Clinical Practice) 由国家药品监督管理局会同国家卫生健康委员会组织修订并于2020年7月1日起施行, 旨在保证药物临床试验过程规范, 数据和结果的科学、真实、可靠, 保护受试者的权益和安全。
- ◆ **GLP:** 药品非临床研究质量管理规范 (Good Laboratory Practice) 旨在提高实验室研究与检验工作的质量, 确保实验数据和结果的真实性和可靠性。
- ◆ **GMP:** 药品生产质量管理规范 (Good Manufacturing Practice)。中国卫生部在1995年7月11日首次下达关于药品GMP认证工作的通知。世界卫生组织定义GMP为指导食物、药品、医疗产品生产和质量管理的法规。
- ◆ **互联网医疗:** 以互联网为载体对包括信息查询、电子档案、在线评估问诊、电子处方等健康医疗服务赋能。
- ◆ **健康管理:** 通过对客户健康进行监测、分析和评估, 以期达到提升客户健康水平、丰富健康保险业务内涵和优化健康服务资源配置的目的。
- ◆ **MAH:** 药品上市许可持有人制度, 将药品上市许可与生产许可剥离, 最大化鼓励了科研成果的商业化, 而非强迫不具备生产能力的研发企业或科研人员进行技术转让, 促进了生产资源的合理配置和产能优化, 让医药行业分工进一步细分。
- ◆ **人工智能:** (Artificial Intelligence), 它是研究、开发用于模拟、延伸和扩展人的智能的理论、方法、技术及应用系统的一门新的技术科学。
- ◆ **国家“十四五”规划:** 全称为中华人民共和国国民经济和社会发展第十四个五年规划和2035年远景目标纲要。
- ◆ **原研药:** 制药企业自主研发的原创性新药。







## 第一章：赛道分析

## Industry Analysis

东财Choice金融终端

[www.leadleo.com](http://www.leadleo.com)

01

※ 中药行业

02

※ 化生药行业

03

※ 健康管理行业



[www.leadleo.com](http://www.leadleo.com) 400-072-5588

©2021 LeadLeo



中药行业的上游为种植、畜牧养殖等中药材原料端，向中游加工制造端提供生产成中草药等最终药品的原材料，下游为可承接药品的各类医疗机构，产品最终输向患者。

## 中国中药产业链分析

上游

中游

下游

### 中药材原料端

种植业

人参、红参、菊花、金银花、淮山药、三七、麦冬、前胡等



畜牧养殖业

鹿茸、蛇、蝉花、燕窝、蜈蚣、蝎子、壁虎、犀角、海龙、海蜃、蚯蚓、蚂蚁、地鳖虫等



### 中药材加工制造端

中草药

指的是去除原来植物、动物、矿物等非药用部分的商业原料药



中药饮片

指的是在中医理论指导下，在临床实践中可直接用于配药或配置的中药加工品



中成药

指的是经过进一步加工后，无需煎煮，患者即可服用



### 中医类机构服务端

#### 中医类医院

- 中医医院4,426个
- 中西医结合医院732个
- 民族医医院324个

数据截止2020年  
较2019年

▲ 205个  
▲ 33个  
▲ 12个

#### 中医类门诊部

- 中医门诊部3,000个
- 中西医结合门诊部508个
- 民族医门诊部31个

▲ 228个  
▲ 40个  
▲ 4个

#### 中医类诊所

- 中医诊所53,560个
- 中西医结合诊所9,090个
- 民族医诊所641个

▲ 5,271个  
▲ 730个  
▲ 22个

#### 中医类研究机构

- 中医(药)研究院(所)34个
- 中西医结合研究所2个
- 民族医(药)学研究所7个

▲ 1个  
—  
—

其他医疗机构中医类临床科室 未知

来源：国家卫健委、头豹研究院



受日益庞大的中国老龄人口、不断增强的健康意识以及政府颁布的政策影响，我国中药行业未来将向互联网化、特色化、标准化与产业链一体化发展。

### 中国中药行业未来发展趋势分析



扫码查看高清图片

<https://www.leadleo.com/ill/details?id=61b9a9a32c65eb7972c28573&core=61d782a2dfeba4074f580624>



## 中国化生药产业链分析

### 上游

#### 原料药端

2020年企业竞争格局与同期增长率，按营收划分

化学药是指通过化学合成等技术合成的药物



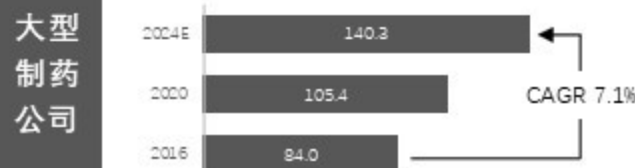
生物药是指通过基因工程、细胞工程等生物技术制备用于疾病预估、诊治的药品



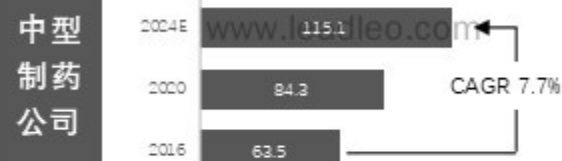
### 中游

#### 医药研发生产端

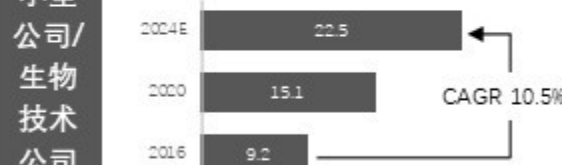
全球医药公司研发开支，按大中小型企业划分  
国内营收超过10亿美元的制药公司



国内营收在1亿美元到10亿美元的制药公司



国内营收低于1亿美元的制药公司



### 下游

#### 市场终端

数据截止2020年  
较2019年

#### 医院

- 公立医院11,870个
- 民营医院23,524个

↓ 60个  
↑ 1,100个

#### 基层医疗卫生机构

- 社区卫生服务中心35,365个
- 乡镇卫生院35,762个
- 村卫生室608,828个
- 诊所（医务室）259,833个

↑ 352个  
↓ 350个  
↓ 7,266个  
↑ 18,840个

#### 专业公共卫生机构

- 疾病预防控制中心3,384个
- 专科疾病防治机构1,048个
- 妇幼保健机构3,052个
- 卫生监督所（中心）2,934个
- 计划生育技术服务机构2,810个

↓ 19个  
↓ 80个  
↓ 19个  
↑ 99个  
↓ 1,465个

#### 其他机构 3,000个

↓ 123个



在火热的医药投融资市场、产业转移的海外药企以及趋严与利好政策的加持作用下，化生药行业将出现升级产业结构并出现行业新形态，同时有更多资本与政策扶持促进行业发展。

## 中国化生药行业驱动因素

中国医药市场投融资额逐年增长

单位：[美元十亿]



- 2013年，诺华昌平工厂二期扩建项目正式竣工
- 2015年，辉瑞宣布在苏州投资9,500万美元的新厂正式破土动工
- 2016年，阿斯利康宣布总投资额为1.7亿欧元的江苏南通制药基地正式落成
- .....

投融资热

产业转移

### 趋严政策 VS. 利好政策

《药品管理法》  
《药物临床试验质量管理规范》  
《药品生产监督管理办法》  
.....



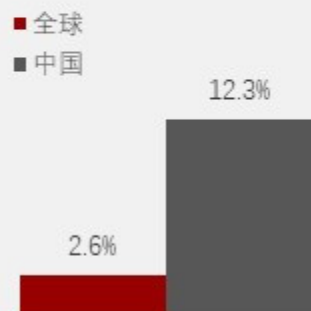
GLP  
GCP  
MAH

《仿制药一致性评价》  
.....

政策驱动

产业结构

全球和中国医药市场增长动力，2015-2019年



## 中国化生药行业未来发展趋势

### 充裕资金促发展

- 中下游端企业将拥有更充足资金运作：生物技术/生物医药是医疗行业投资比例最高的领域，资本大规模的涌入使得产业链中下游端的研发生产企业有更充足的资金吸收优秀人才，用于研发运营，加快生物药研发速度，促进行业发展

### 企业并购优化升级

- 外企纷纷将产业转移至国内：中国拥有成本优势和人才红利，且制药市场规模在国际市场占比不断提升，国外药企纷纷向中国转移产能，加大的竞争力迫使国内药企转型
- 国内药企加快收并购实现转型：国内市场被外企瓜分，迫使国内企业尽快实现业务转型，促进产业结构优化升级

### 市场政策塑行业

- 趋严政策将进一步规范市场：更严格规范的药品审评审批、生命周期管理、全程可追溯等监管政策，将进一步加强行业规范化、肃清潜在乱象
- 利好政策促进行业发展：在药品审评审批、监管等方面的政策不断进行革新与完善，利于推动行业发展

### 行业结构升级

- 中国医药市场庞大的增长动力促进行业结构升级：医药研发生产活动具有耗时长、耗费大等痛点，近年中国医药市场在研发生产活动上的投入不断加大，在研发资金的支持与市场需求度的提升下，兴起了一批医药研发生产外包服务商、Biotech

健康管理产业链向上可追溯到健康产品、健康设备以及信息技术等的健康管理设备端，再被健康管理机构与医疗机构服务提供商进行资源整合，最终输向个人以及群体市场终端。

中国健康管理产业链分析



来源：国家卫健委、头豹研究院



国家不断颁布医疗健康相关政策丰富顶层设计，且在良好经济环境、日趋成熟的计算机技术，以及人们不断提高的健康意识推动下，我国健康管理市场规模将稳步扩大。

中国健康管理行业驱动因素



中国健康管理市场规模，2015-2025E



扫码查看高清图片

<https://www.leadleo.com/sizepro/details?id=61b9ad722c65eb7972c2895b&core=61d782c3dfeba4074f580641>

来源：头豹研究院





## 第二章：公司基本情况

### Basic Information of Company 东财Choice金融终端

[www.leadleo.com](http://www.leadleo.com)

01

※ 公司发展历程  
概览

02

※ 企业关系图谱

03

※ 公司业务分析

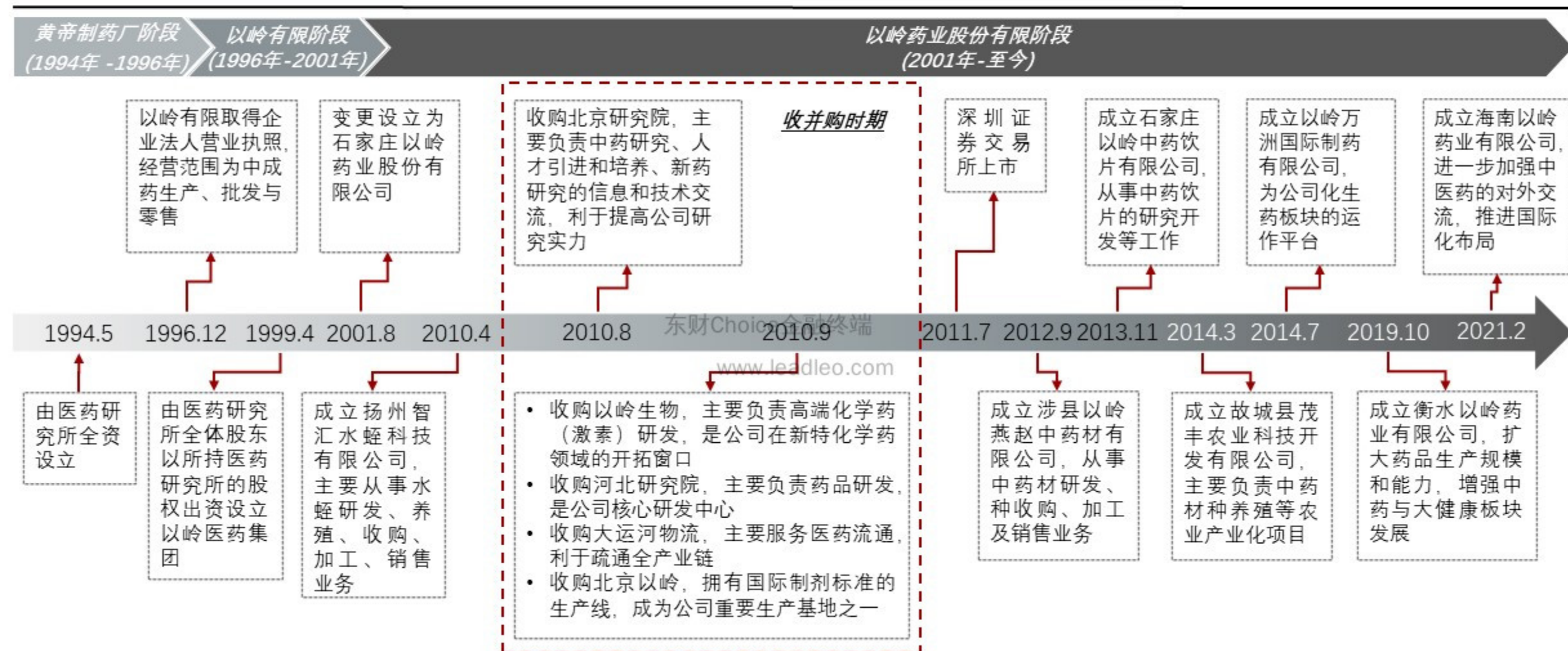
04

※ 公司主要产品  
分析



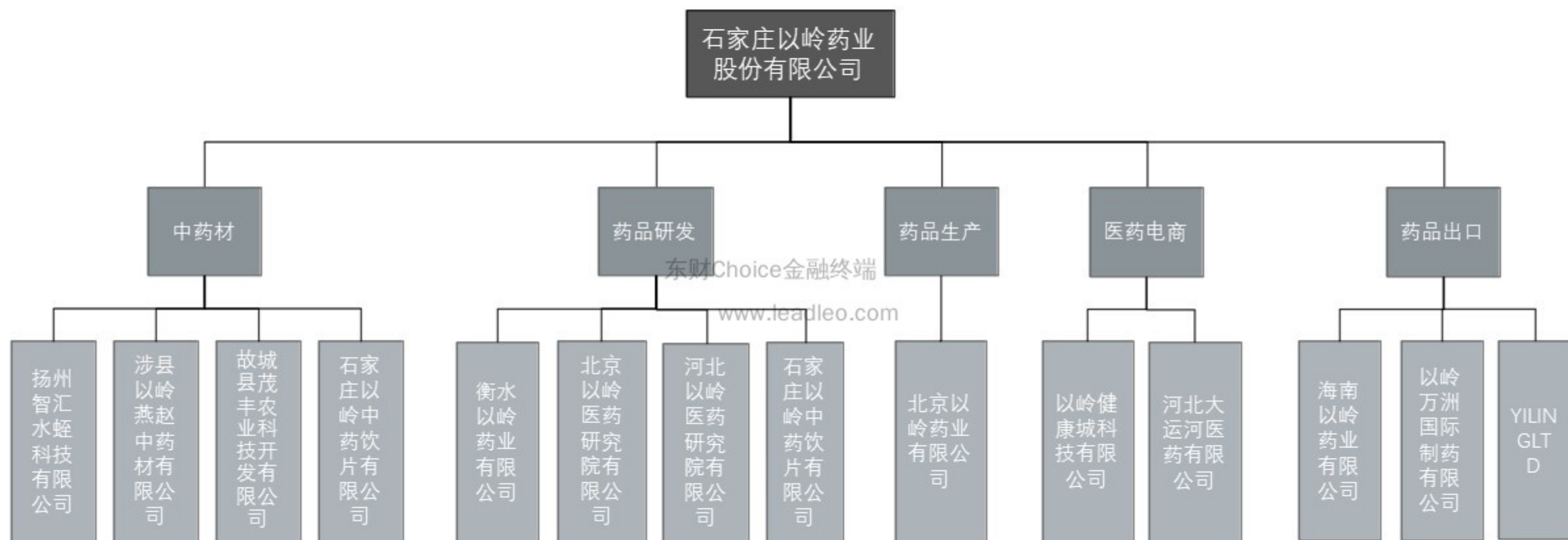
石家庄以岭药业股份有限公司是我国中医药科技创新产业化的代表型公司，在2010年集中开展数项重要收购，并近年不断成立子公司优化公司战略布局，进一步聚焦公司主业。

## 公司发展历程概览



来源：公司资料、头豹研究院

企业关系图谱概览





## 公司主要业务板块分析

1/

专利中药

### 以络病理论创新带动专利新药研发

- **创新中药研发模式：**“以临床实践为基础，以理论假说为指导，以治疗方药为依托，以临床疗效为标准”
- **产品涵盖领域：**拥有专利新药11个，涵盖心脑血管、呼吸、糖尿病、肿瘤等临床多发、重大疾病领域
- **产能与营销概况：**在石家庄和北京建立了符合国家GMP标准和国际标准的现代化生产基地，大面积覆盖医疗终端的推广营销体系



3/

健康产业

### 以健康养生、亚健康调理、慢性病防治为核心，形成“医药健养”一站式服务

- **产业板块理念：**以“通络-养精-动形-静神”养生八字为文化统领，以“健康需要管理，身体需要经营”为创新理念，实现“医、药、健、养”一体化，将中国传统养生理论与现代科技结合，塑造特色型“线上+线下”大健康产业
- **业务布局：**以岭健康科技有限公司是此业务的主要运营平台，涵盖了以岭健康城、以岭健康电商、健康产品营销中心、以岭连锁药堂等构建形成健康产业架构，为健康人群、亚健康人群和慢病人群提供一站式的“医药健养”健康管理服务

来源：公司资料、头豹研究院



公司重点布局中医药板块的研发管线，开发的系列专利中药如通心络胶囊、参松养心胶囊和芪苈强心胶囊已在心脑血管疾病用药领域处于行业领先地位，占据较高市场份额。

## 公司心脑血管疾病领域产品概览

公司在心脑血管病领域，布局了**通心络胶囊、参松养心胶囊和芪苈强心胶囊三个创新专利中药**，治疗范围涵盖了心脑血管疾病中**心律失常、心力衰竭以及缺血性心脑血管病三个适应症**，已成为我国该领域用药主导产品。



## 中国公立医疗市场中成药心血管疾病口服用药市场份额分析，2020

排名	产品名称	市场份额
1	复方丹参滴丸	9.7%
2	通心络胶囊	7.9%
3	麝香保心丸	7.2%
4	稳心颗粒	6.9%
5	参松养心胶囊	6.1%
6	银杏叶片	4.4%
7	银丹心脑通软胶囊	3.6%
8	速效救心丸	3.1%
9	银杏叶滴丸	2.3%
10	隐形酮酯滴丸	2.0%
11	心可舒片	1.9%
12	银杏叶提取物片	1.8%
13	芪苈强心胶囊	1.7%

来源：公司资料、头豹研究院



公司重点布局中医药板块的研发管线，开发的系列专利中药如连花清瘟胶囊/颗粒已在感冒呼吸  
系统疾病用药领域处于行业领先地位，同时在糖尿病、肿瘤病、前列腺病等领域积极布局。

## 公司感冒呼吸疾病领域产品概览

首次应用络病理论探讨外  
感温热病发病规律与治疗，  
指导研发的专利新药



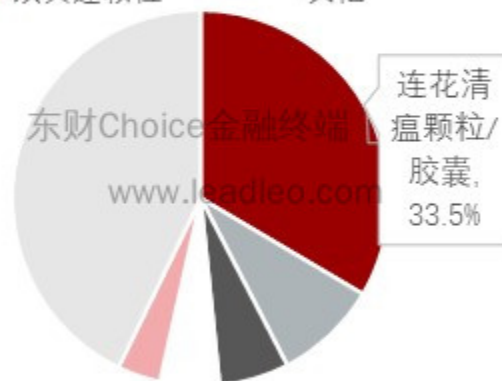
连花清瘟对呼吸系统疾病具有“积极干预”作用

产品资质：

- 国家医保甲类品种
- 国家基本药物目录品种
- 进入美国FDA II期临床研究中成药感冒药
- 国家重大新药创制“十二五”专项

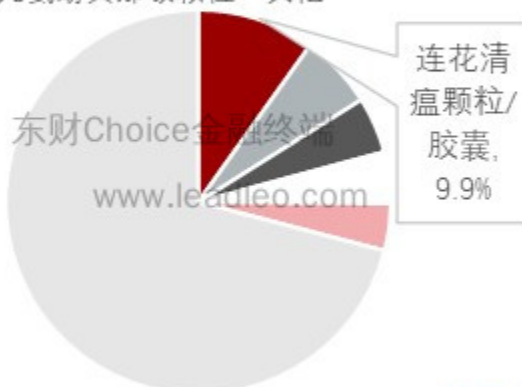
中国公立医疗市场中成药感冒用药  
销售收入分析，2020

- 连花清瘟颗粒/胶囊
- 感冒清热颗粒
- 双黄连颗粒
- 双黄连口服液
- 疏风解毒胶囊
- 其他



中国零售终端感冒用药/清热类销售  
收入分析，2020

- 连花清瘟颗粒/胶囊
- 藿香正气口服液
- 小儿氨酚黄那敏颗粒
- 感冒灵颗粒
- 复方感冒灵颗粒
- 其他



来源：公司资料、头豹研究院

## 公司其他疾病领域产品概览

糖尿  
病领  
域

津力达颗粒



首次应用络病理论  
探讨糖尿病发病规  
律与治疗的专利新  
药

- 国家基药品种
- 国家医保乙类品种
- 国家中药保护品种
- 军队合理用药品种

肿瘤  
药领  
域

养正消积胶囊



首次应用络病理论  
探讨恶性肿瘤发病  
规律与治疗的专利  
新药

- 国家中药保护品种
- 国家医保乙类

其他  
领域

夏荔芪胶囊



首次应用络病理论  
探讨前列腺疾病发  
病规律与治疗的专  
利新药

- 国家医保乙类品种
- 络病理论指导研发

枣椏安神口服液



延长患者夜间睡眠  
时间，改善失眠、  
健忘、眩晕等问题

- 疗效获得河北医科大学中医学院中医药理教研室科研认证

八子补肾胶囊



养精蓄锐、专注补  
肾、腰膝酸痛、畏  
寒肢冷、神疲健忘

N/A







## 第三章：公司财务分析

## Financial Analysis of Company 东财Choice金融终端

[www.leadleo.com](http://www.leadleo.com)

01

※ 四费控制能力  
分析

02

※ 盈利能力分析

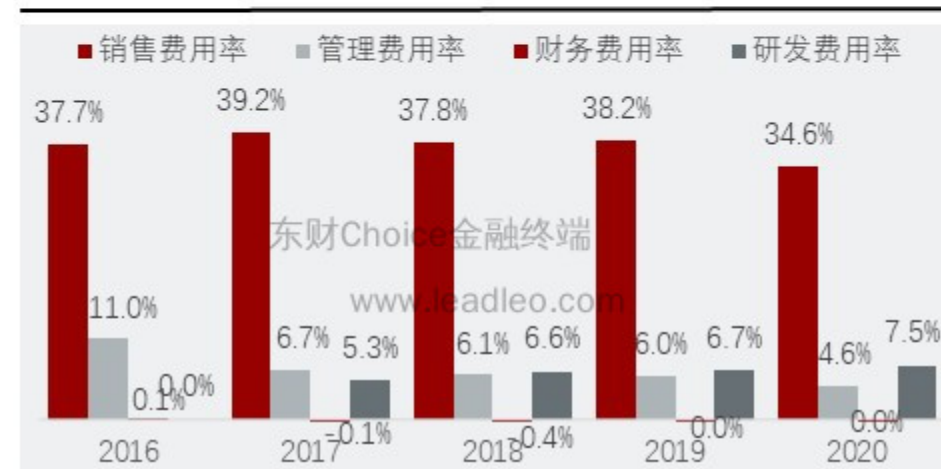


[www.leadleo.com](http://www.leadleo.com) 400-072-5588

©2021 LeadLeo

分析公司近几年四费变化，可看出公司业务经营稳定，逐年下降的期间费用率展现公司强大费用把控能力，利于增大公司盈利空间；研发端不断地投入资金利于公司赢得长远价值。

## 公司四费率分析



## 公司研发费用分析



来源：公司历年年报、头豹研究院

## 头豹洞察

- **公司近几年的期间费用下降明显，体现对费用把控的强大能力：**通过公司各期间费用率在2016年至2020年的分布可发现，数值大体呈现下降趋势，体现了公司在费用段的把控能力的增强，有助公司实现收益增长。
- **公司销售费用率占比最高，但在近几年呈现逐年下降趋势：**公司销售费用率在近几年均维持在近4成左右，主要由于近年来公司在学术与市场营销的力度较大所致。但近年呈现下降趋势，从2016年的37.7%跌至2020年34.6%，体现了公司近年来对销售费用的把控能力增强，可能与营销网络布局的成熟与渠道稳定。

## 头豹洞察

- **公司研发费用率逐年增加，主要与公司重视科研工作有关：**2020年公司的研发费用率较2017年增长了2.2%，主要原因是公司在科研合作方面的投入增加，还增加了对子公司衡水万洋药物研发及产业化等项目的资金投入。研发费用占四费比也从2017年的10.4%增长至2020年的16.0%，体现了公司对科技研发的日趋重视，以期在科研方面投入较多精力，保持行业内技术领先。
- **公司近几年的研发费用增速均高于同期营收增速：**公司的主营业务为创新中药的研发、生产与销售，为保持行业内领先地位，公司近几年在研发项目投入了大量资金，研发费用增速均高于同期营收增速。





## 公司营业收入与净利润分析

单位：[人民币亿元]



## 头豹洞察

- 公司8大专利的中药品种贡献了主要营收来源，且受2020年疫情影响营收增势迅猛：公司旗下连花清瘟胶囊、通心络胶囊等8个专利中药品种已进入国家医保目录，为公司提供了较为稳定的收入来源。受2020年新冠疫情影响，公司呼吸系统类产品的销售量猛增，单类营收较上年同期增长149.89%，助力公司整体营收实现101.5%的翻倍式增长。
- 公司营收与净利润保持高增长，盈利能力优秀、增长势头迅猛：公司近些年地营收均保持翻倍式增长，尤其受2020年疫情影响，市场增加了对公司核心产品连花清瘟胶囊的需求，使得2020年的营收较2019年增长了50.8%，净利润增速较2019年增长101.5%。疫情仍在继续，市场需求只会增量，且公司所处赛道未来发展潜力较大，公司整体成长能力厚积薄发，未来可期。

## 公司毛利率与净利率分析



来源：公司历年年报、头豹研究院

## 公司历年销售费用分布分析

单位：[人民币元]



## 头豹洞察

- 较高毛利率是公司核心竞争力的体现，但较多的销售费用拉低了净利率水平：公司心脑血管与呼吸系统类产品占2020年总营收的87.7%，两类产品的毛利率均在69%左右，维持了公司高核心竞争力水平。但销售费用占四费比近四成，其中的资金多花在市场推广与营销网络地建立，大大拉低了净利率水平。若未来营销网络逐步成熟且产品打开知名度，利于公司净利率水平的进一步提升。



## 第四章：公司核心竞争力分析

## Analysis the Core Competitive Advantages of Company

www.leadleo.com

01

※ 创新药物理论—  
—络病证治

02

※ 创新新药研发技  
术体系——“理论  
+临床+新药”

03

※ 创新营销模式—  
—强学术+扩基  
层销售模式



www.leadleo.com 400-072-5588

©2021 LeadLeo

公司最核心竞争优势是创新的络病理论，指导了如心脑血管、肿瘤等难治性疾病治疗研究工作，为公司新药研发和市场营销提供强大理论支持，带动专利新药研发形成核心市场竞争力。

## 公司系统构建“络病证治”理论体系

创始人吴以岭教授致力于中医络病理论和临床应用研究，首次系统构建“络病证治”理论体系和络脉学说，为络病学学科建立奠定了理论基础。



### 社会成绩:

- 建立了国内首家络病专家门诊，长期一线诊治患者
- 获2006年国家科技进步二等奖

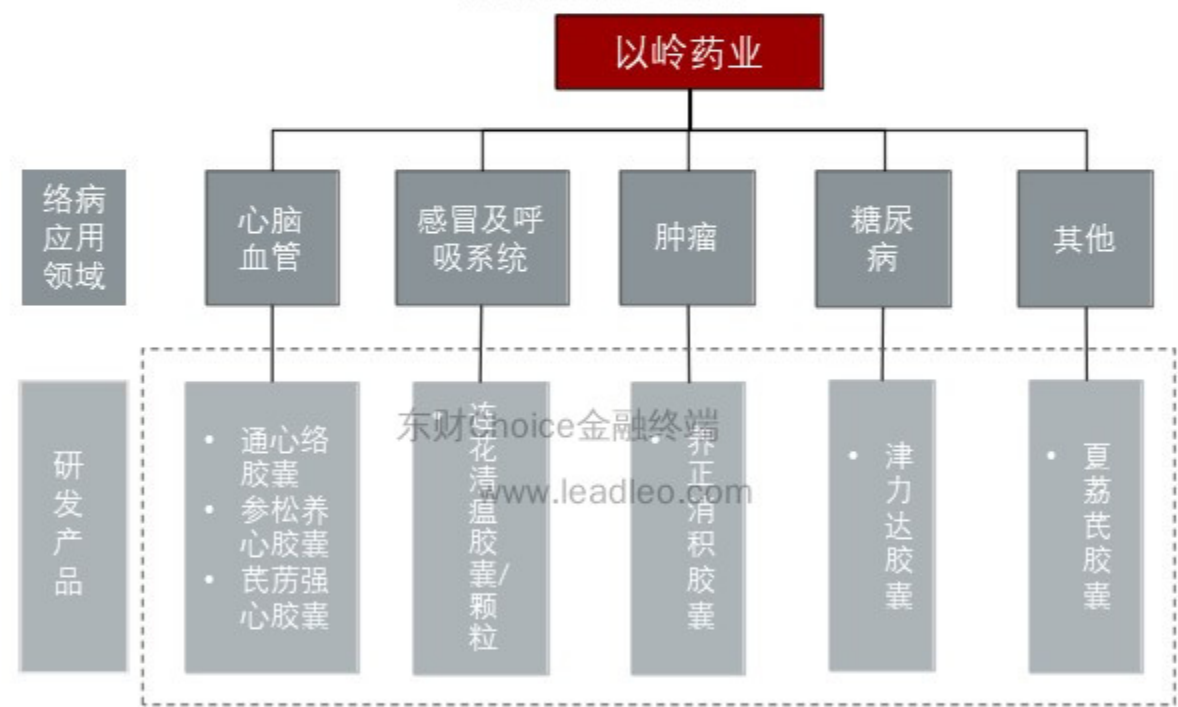
### 学术成绩:

- 创立国家中医药管理局中医络病学重点学科和优势学科
- 《络病学》专著获中华中医药学会学术著作一等奖
- 《络病学》高校教材在国内二十余家高校及国外院校开课

来源：公司资料、头豹研究院

## 络病理论在公司的实际应用

络病理论是中医学术体系的独特组成部分，是指导难治性疾病辩证治疗的临床应用理论，广泛存在于多种难治性疾病。



上述8个专利中药均为络病理论指导下研发的产品，具备确切临床疗效，已入国家医保目录，是公司主要营收来源

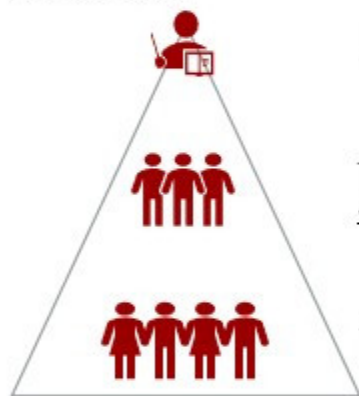


公司建立以“理论+临床+新药”的创新新药研发技术体系：通过院内设立临床基地，院外积极布局各类创新平台，组建高素质研发管理团队为公司专利产品的研发贡献攻坚力量。

## 公司创新新药研发技术体系

### 理论

以中医络病理论假说为指导，组建了一支高素质的研发管理团队



吴以岭 中国工程院院士

博士15人，高级职称65人，  
4人享受国务院政府津贴

母公司在职工13532人

### 积极布局各类创新平台

- 国家科技部中医药国际科技合作基地
- 国家高新技术研究发展计划成果产业化示范基地
- 国家中医药管理局络病重点研究室
- .....

### 公司专利成绩：

- 截至2020年底，公司已累计获得专利660项，其中发明专利397项，实用新型专利18项，外观设计专利245项

来源：公司资料、头豹研究院

### 临床

以临床实践为基础：建立三级甲等医院为临床基地、河北以岭医药研究院

01



河北以岭医院

- 三级甲等医院河北以岭医院为吴以岭院士在1992年创建，有国家中医临床重点专科——心血管病科，若干国家中医药管理局重点专科
- 拥有90余种院内制剂，形成向新药转化的有力储备品种支撑

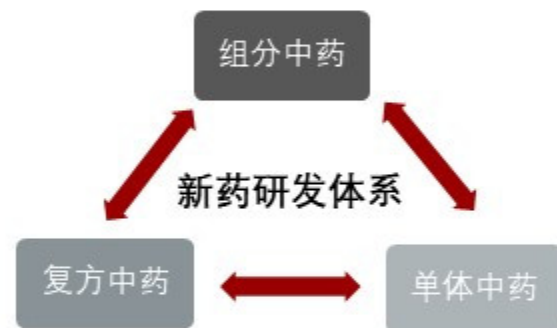
02

河北以岭医药研究院

- 医药研究院设有中药分院、化药分院、生物药分院、健康分院、新药评价中心、新药临床中心、国内注册中心、国际注册中心等职能部门
- 作为研发主体，专职从事新药研发和创新研究

### 新药

以治疗方药为依托，以临床疗效为标准，建立了具有自主知识产权的新药研发体系



### 企业为中心，高校、研究所广泛参与

- 目前已有近30位工程院、科学院医药领域的院士签约入站
- 公司与北京大学、清华大学、广州中科、上海药物所等科研院所合作进行新药研发，形成了以企业为中心，高校、科研院所广泛参与、资源共享的联合开发平台
- 公司目前共有专利中药11个，其中8个列入国家医保目录，5个列入国家基本药物目录



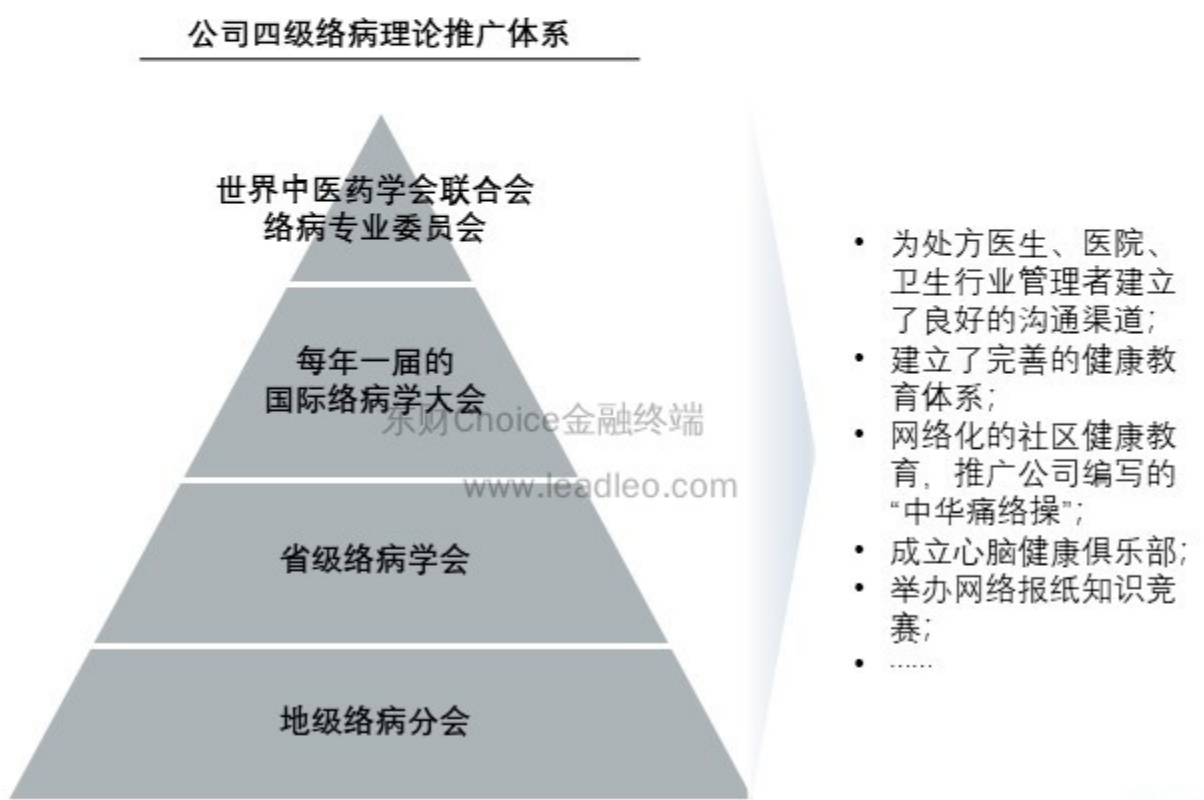
www.leadleo.com 400-072-5588

©2021 LeadLeo



基于络病理论的专业化学术推广模式

公司自建四级络病理论推广体系，为络病理论的学术推广提供了覆盖面较大的交流平台，吸引了大批医师群体、院士专家和学者的关注与参与，并通过社区健康教育、知识竞赛等活动向消费者推广络病理论与公司相关专利产品，增加其购买意愿度，带动公司产品销售，从而进一步提高了公司影响力。



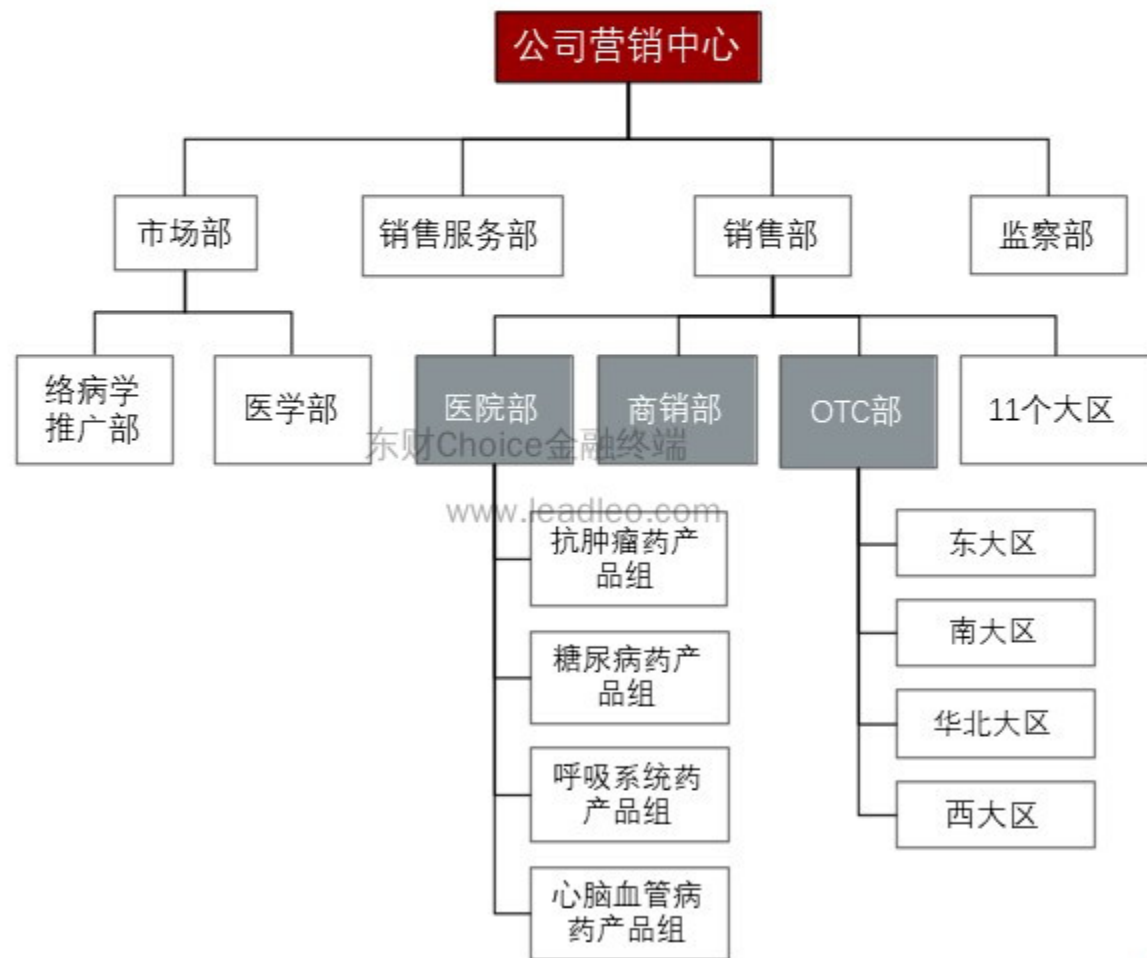
来源：公司资料、头豹研究院

循证医学验证产品疗效，助力公司学术营销

- 公司专利新药均在络病理论指导下研发，通过国际公认的循证医学评价方法可以对药品临床疗效做出权威评价，提升产品学术内涵和市场声誉。
- 产品在循证医学研究结果公布之后，销售量与市场占有率得以逐年增加，有效助力公司学术推广营销。

相关产品	循证医学项目	结论	产品市场销售情况
通心络胶囊	由北京阜外心血管医院主持的随机双盲、多中心循证医学临床研究	通心络胶囊可以明显减少急性心梗无复流、改善心功能	<ul style="list-style-type: none"><li>• 2009年销售收入较上年同期增长了12.1%</li><li>• 2010年销售收入是2009年全年的1.3倍</li></ul>
参松养心胶囊	由北京阜外医院、北京朝阳医院、南京医科大学一附院牵头的32家大型综合性三甲医院开展循证医学临床研究	治疗室性早搏明显优于西药的慢心律、治疗阵发性房颤疗效与心律平相当，填补了缓慢性心律失常长期药物治疗的空白	<ul style="list-style-type: none"><li>• 2008、2009年度销售收入较上年同期分别增长了52.1%和85.5%</li><li>• 2010年的销售收入是2009年的1.5倍</li></ul>
连花清瘟胶囊	由国内9家大型传染病医院、疾控中心联合开展循证医学研究	连花清瘟胶囊对H1N1病毒转阴率与达菲相当，但在退烧、缓解咳嗽、肌肉酸痛、乏力、头痛等临床症状优于达菲	<ul style="list-style-type: none"><li>• 当年列入卫生部推荐用药，市场占有率逐年增加</li></ul>

## 公司广铺全国、扩基层的创新营销模式



来源：公司资料、头豹研究院

### 01

#### 广铺全国的销售渠道和终端网络

- 公司销售网络已覆盖到除西藏外的所有省级区域
- 公司产品在全国10万余家医疗终端，30万余家药店终端形成了规模销售，可将产品快速推广至全国

### 02

#### 规划管理、细分管理、分线管理

- 医院部：**根据产品类别划分不同组别，每组在20个省会与100个地市设立办事处。拥有丰富的处方药营销经验和出色的经营业绩的团队，可将过往管理经验复制在公司新产品组中。
- 商销部：**针对医疗板块及零售板块暂未覆盖到的单体药房、民营诊所/医院、村卫生室等终端市场，借力商业平台实现终端覆盖和产品推广，促进市场份额的进一步提升。
- OTC部：**根据公司一级销售城市所属区域划分四大区，并将专利OTC中药产品营销网络扩至一、二级约百家销售城市，每级建设城市办事处，加强零售网络渠道建设。





- ◆ 头豹研究院布局中国市场，深入研究10大行业，54个垂直行业的市场变化，已经积累了近50万行业研究样本，完成近10,000多个独立的研究咨询项目。
- ◆ 研究院依托中国活跃的经济环境，研究内容覆盖整个行业的发展周期，伴随着行业中企业的创立，发展，扩张，到企业走向上市及上市后的成熟期，研究院的各行业研究员探索和评估行业中多变的产业模式，企业的商业模式和运营模式，以专业的视野解读行业的沿革。
- ◆ 研究院融合传统与新型的研究方法，采用自主研发的算法，结合行业交叉的大数据，以多元化的调研方法，挖掘定量数据背后的逻辑，分析定性内容背后的观点，客观和真实地阐述行业的现状，前瞻性地预测行业未来的发展趋势，在研究院的每一份研究报告中，完整地呈现行业的过去，现在和未来。
- ◆ 研究院密切关注行业发展最新动向，报告内容及数据会随着行业发展、技术革新、竞争格局变化、政策法规颁布、市场调研深入，保持不断更新与优化。
- ◆ 研究院秉承匠心研究，砥砺前行的宗旨，从战略的角度分析行业，从执行的层面阅读行业，为每一个行业的报告阅读者提供值得品鉴的研究报告。

东财Choice金融终端

www.leadleo.com





- ◆ 本报告著作权归头豹所有，未经书面许可，任何机构或个人不得以任何形式翻版、复刻、发表或引用。若征得头豹同意进行引用、刊发的，需在允许的范围内使用，并注明出处为“头豹研究院”，且不得对本报告进行任何有悖原意的引用、删节或修改。
- ◆ 本报告分析师具有专业研究能力，保证报告数据均来自合法合规渠道，观点产出及数据分析基于分析师对行业的客观理解，本报告不受任何第三方授意或影响。
- ◆ 本报告所涉及的观点或信息仅供参考，不构成任何证券或基金投资建议。本报告仅在相关法律许可的情况下发放，并仅为提供信息而发放，概不构成任何广告或证券研究报告。在法律许可的情况下，头豹可能会为报告中提及的企业提供或争取提供投融资或咨询等相关服务。
- ◆ 本报告的部分信息来源于公开资料，头豹对该等信息的准确性、完整性或可靠性不做任何保证。本报告所载的资料、意见及推测仅反映头豹于发布本报告当日的判断，过往报告中的描述不应作为日后的表现依据。在不同时期，头豹可发出与本报告所载资料、意见及推测不一致的报告或文章。头豹均不保证本报告所含信息保持在最新状态。同时，头豹对本报告所含信息可在不发出通知的情形下做出修改，读者应当自行关注相应的更新或修改。任何机构或个人应对其利用本报告的数据、分析、研究、部分或者全部内容所进行的一切活动负责并承担该等活动所导致的任何损失或伤害。



- ◆ 头豹是中国领先的原创行企研究内容平台和新型企业服务提供商。围绕“协助企业加速资本价值的挖掘、提升、传播”这一核心目标，头豹打造了一系列产品及解决方案，包括：**报告/数据库服务**、**行企研报服务**、**微估值及微尽调自动化产品**、**财务顾问服务**、**PR及IR服务**，以及其他企业为基础，利用大数据、区块链和人工智能等技术，围绕产业焦点、热点问题，基于丰富案例和海量数据，通过开放合作的增长咨询服务等
- ◆ 头豹致力于以优质商业资源共享研究平台，汇集各界智慧，推动产业健康、有序、可持续发展



## 四大核心服务

### 研究咨询服务

为企业提供定制化报告服务、管理咨询、战略调整等服务

### 企业价值增长服务

为处于不同发展阶段的企业，提供与之推广需求相对应的“内容+渠道投放”一站式服务

### 行业排名、展会宣传

行业峰会策划、奖项评选、行业白皮书等服务

### 园区规划、产业规划

地方产业规划，园区企业孵化服务



www.leadleo.com 400-072-5588

©2021 LeadLeo



◆ 头豹官网：登录 [www.leadleo.com](http://www.leadleo.com) 阅读更多研报

◆ 头豹小程序：微信小程序搜索“头豹”、手机扫上方二维码阅读研报

东财Choice金融终端

[www.leadleo.com](http://www.leadleo.com)

◆ 行业精英交流分享群：邀请制，请添加右下侧头豹研究院分析师微信



扫一扫  
进入头豹微信小程序阅读报告



扫一扫  
实名认证行业专家身份



[www.leadleo.com](http://www.leadleo.com) 400-072-5588

## 详情咨询



### 客服电话

400-072-5588



### 上海

王先生：13611634866

李女士：13061967127



### 深圳

李先生：18916233114

李女士：18049912451



### 南京

杨先生：13120628075

唐先生：18014813521

## 头豹共建报告



每个季度，头豹将于网站、公众号、各自媒体公开发布**季度招募令**，每季公开**125个**招募名额

## 2021年度 特别策划



头豹诚邀各行业**创造者、颠覆者、领航者**，知识共享、内容共建

## Project Navigator 领航者计划



头豹诚邀**政府及园区、金融及投资机构、顶流财经媒体及大V**推荐共建企业

沙利文担任计划首席增长咨询官、江苏中科院智能院担任计划首席科创辅导官、财联社担任计划首席媒体助力官、无锋科技担任计划首席新媒体造势官、iDeals担任计划首席VDR技术支持官、友品荟担任计划首席生态合作官……

## 共建报告流程

1

企业申请共建

2

头豹审核资质

3

确定合作细项

4

信息共享、内容共建

5

报告发布投放

备注：活动解释权均归头豹所有，活动细则将根据实际情况作出调整。



www.leadleo.com 400-072-5588

©2021 LeadLeo



## 研报服务

共建深度研报  
撬动精准流量



## 传播服务

塑造行业标杆  
传递品牌价值



## FA服务

提升企业估值  
协助企业融资



头豹以**研报服务**为切入点，  
根据企业不同发展阶段的资本价值需求，依托**传播服务**、  
东财Choice金融终端  
**FA服务**、**资源对接**、**IPO服务**、  
www.leadleo.com  
**市值管理**等，提供精准的商业管家服务解决方案

## 资源对接

助力业务发展  
加速企业成长



## IPO服务

建立融资平台  
登陆资本市场



## 市值管理

提升市场关注  
管理企业市值



扫描二维码  
联系客服报名加入



[www.leadleo.com](http://www.leadleo.com) 400-072-5588

©2021 LeadLeo

读元报告有问题：  
快，问头豹！你的智能随身专家

千元预算的  
高效率轻咨询服务



扫码二维码即刻联系你的  
智能随身专家



### STEP03 解答方案生成

大数据×定制调研  
迅速生成解答方案

东财Choice金融终端

www.leadleo.com



### STEP01 智能拆解提问

人工智能NLP技术  
精准拆解用户提问



### STEP02 云研究院后援

云研究院7×24待命  
随时评估解答方案



### STEP04 专业高效解答

书面反馈、分析师专访、  
专家专访等多元反馈方式



www.leadleo.com 400-072-5588

©2021 LeadLeo