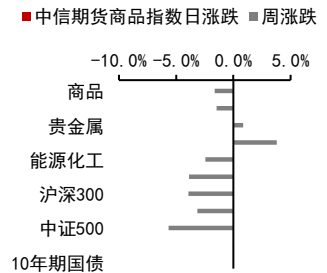


## 美国通胀再创新高，核心 CPI 暂时低于预期

投资咨询业务资格：  
证监许可【2012】669号

### 报告要点

美国3月CPI环比涨幅高达1.2%，主要因为能源和食品价格涨幅较大，分别环比上涨11.0%和1.0%。尽管美国CPI同比再创新高，但核心CPI环比仅上涨0.3%，明显低于预期值0.5%与前几个月0.5%-0.6%的水平。从历史经验来看，某个月CPI环比涨幅偏低并不代表趋势。考虑到美国劳动力市场紧张的格局在未来几个月不会缓解，我们预计核心CPI环比涨幅回落是暂时的。美国较大的通胀压力已经使得市场预期美联储在5月与6月会议上均加息50BP。



### 摘要：

#### 资产表现及资金变化：

**国内商品涨跌幅前五：**铁矿 6.04%、焦炭 5.60%、纯碱 5.35%、焦煤 4.64%、TA3.66%；  
连豆-1.15%、鸡蛋-0.87%、菜粕-0.83%、20号胶-0.49%、豆粕-0.40%

**沉淀资金流入流出前五(亿元)：**铁矿 8.11、棕榈 4.90、纯碱 4.70、豆油 4.49、  
螺纹 4.01；苹果-1.67、沪镍-1.58、甲醇-1.19、沪铜-1.12、豆粕-1.02

**板块沉淀资金流入流出(亿元)：**黑色建材 16.36、能源化工 12.30、农产品 8.75、  
有色金属 7.96、贵金属 4.84

#### 重要新闻及经济数据：

国务院总理李克强在江西南昌、上饶考察时强调，加快已定助企纾困等政策举措实施进度，推进改革开放，有力应对国内外环境超预期变化，稳就业稳物价，稳定宏观经济大盘，切实保障民生。

美国3月CPI同比升8.5%，预期升8.4%，前值升7.9%；环比升1.2%，预期升1.2%，前值升0.8%。

**风险提示：**我国房地产下滑、海外地缘冲突加剧

### 宏观研究团队

研究员：  
张革  
从业资格号：F3004355  
投资咨询号：Z0010982

刘道钰  
021-80401723  
liudaoyu@citicsf.com  
从业资格号：F3061482  
投资咨询号：Z0016422

## 一、重要新闻及经济数据

国务院总理李克强在江西南昌、上饶考察时强调，加快已定助企纾困等政策举措实施进度，推进改革开放，有力应对国内外环境超预期变化，稳就业稳物价，稳定宏观经济大盘，切实保障民生。要加快专项债发行使用，提高项目审批效率，条件成熟的要在保证质量的基础上全面展开建设，扩大有效投资，带动就业尤其是农民工就业。要继续抓好农资特别是紧缺特殊品种保供稳价，今年秋粮播种如果农资价格仍较高，国家还会采取新的农资补贴措施。**退税进度要进一步加快，尽早让企业拿到真金白银。要确保交通骨干网络和配送、国内国际物流畅通。**

美国 3 月 CPI 同比升 8.5%，预期升 8.4%，前值升 7.9%；环比升 1.2%，预期升 1.2%，前值升 0.8%。美国 3 月实际收入环比降 1.1%，预期降 0.6%，前值降 0.5% 修正为降 0.4%。

图表1：重要经济数据及事件

日期	北京时间	国家/地区	数据/事件	前值	预期	今值
2022-04-12	20:30	美国	3月CPI:季调:环比	0.8	1.2	1.2
2022-04-12	20:30	美国	3月CPI:同比(%)	7.9	8.4	8.5
2022-04-12	20:30	美国	3月核心CPI:季调:环比	0.5	0.5	0.3
2022-04-12	20:30	美国	3月核心CPI:同比(%)	6.4	6.6	6.5
2022-04-13	11:00	中国	3月出口金额:当月同比(%)	6.2	13.1	
2022-04-13	11:00	中国	3月进口金额:当月同比(%)	10.4	8.2	

资料来源：Wind 中信期货研究所

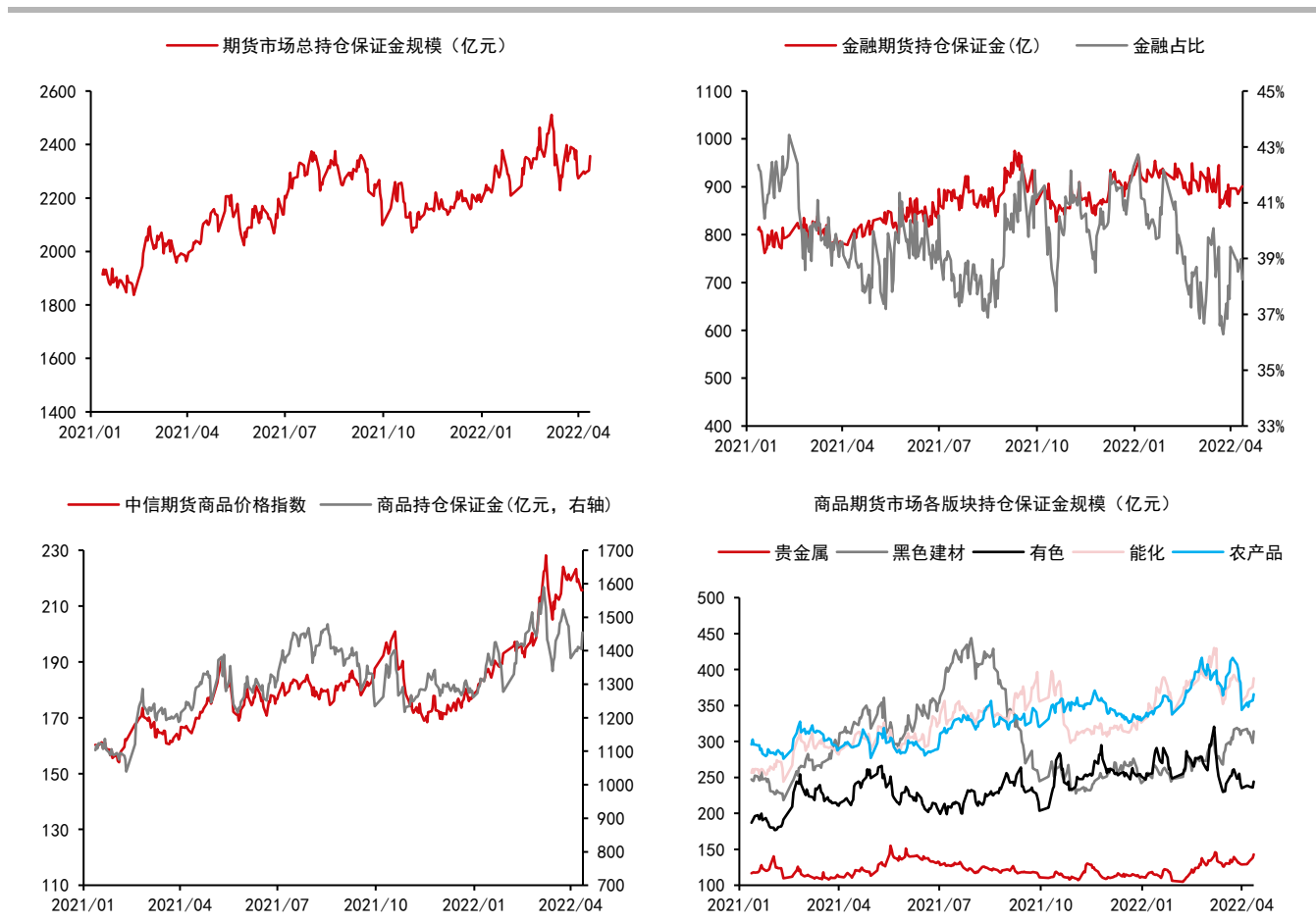
## 二、期货市场数据跟踪

图表2：国内期货市场板块数据跟踪

板块	1日涨跌幅	5日涨跌幅	1日沉淀资金变化(亿)	5日沉淀资金变化(亿)	沉淀资金(亿)
合计			53.96	82.44	2356.27
金融			3.76	5.11	901.32
商品			50.20	77.33	1454.95
贵金属	0.00%	0.86%	4.84	13.97	142.91
黑色建材	0.00%	3.79%	16.36	22.06	314.25
有色金属	0.00%	-2.43%	7.96	32.82	244.07
能源化工	0.00%	-3.88%	12.30	-0.66	388.05
农产品	0.00%	-1.48%	8.75	9.15	365.67

资料来源：Wind 中信期货研究所

图表3：国内期货市场板块数据跟踪



资料来源：Wind 中信期货研究所

说明：保证金按收盘价、交易所保证金标准、单边持仓计算

图表4：国内商品期货品种1日表现（按价格涨跌幅排序）

品种	1日涨跌幅	振幅	活跃度	5日涨跌幅
铁矿	6.04%	5.92%	0.66	-0.11%
焦炭	5.60%	6.52%	0.91	2.44%
纯碱	5.35%	6.82%	1.76	2.54%
焦煤	4.64%	4.67%	0.80	-0.94%
TA	3.66%	5.19%	1.14	2.83%
螺纹钢	3.22%	3.16%	0.80	-2.36%
棕榈	2.76%	3.65%	1.36	8.15%
菜油	2.62%	3.31%	1.15	4.89%
热卷	2.57%	2.80%	0.62	-2.57%
玻璃	2.37%	3.82%	1.34	-1.62%
燃油	2.29%	4.81%	1.98	2.46%
沪锌	2.24%	3.22%	1.24	3.61%
豆油	2.00%	2.91%	0.79	7.59%
LPG	1.97%	5.08%	1.47	0.38%
红枣	1.92%	4.49%	0.58	-5.78%
PVC	1.91%	2.42%	1.21	-2.32%
沪银	1.89%	1.67%	0.92	2.81%
原油	1.81%	4.70%	3.85	-1.16%
沥青	1.78%	3.45%	0.79	-0.41%
硅铁	1.73%	2.39%	1.32	1.36%
PP	1.73%	2.21%	1.01	-0.59%
乙二醇	1.44%	2.61%	0.82	-3.25%
甲醇	1.30%	2.99%	0.69	-1.60%
苯乙烯	1.15%	2.12%	0.92	1.43%
不锈钢	1.12%	2.40%	0.85	-3.44%
沪镍	0.76%	3.57%	1.31	-2.48%
郑棉	0.68%	1.16%	0.65	-0.48%
沪锡	0.64%	1.05%	0.60	-0.41%
豆二	0.61%	1.77%	0.95	4.94%
尿素	0.60%	1.85%	0.59	-0.87%
锰硅	0.56%	1.32%	0.51	0.10%
塑料	0.54%	1.71%	0.81	-1.35%
沪金	0.53%	1.16%	0.63	1.41%
郑糖	0.52%	0.87%	0.54	3.33%
沪铝	0.30%	2.62%	1.09	-6.86%
淀粉	0.26%	0.64%	0.40	0.10%
玉米	0.16%	0.51%	0.26	0.78%
棉纱	0.13%	1.53%	0.84	-2.91%
动煤	0.10%	1.35%	0.11	-0.01%
沪铜	0.10%	0.63%	0.42	0.21%
沪胶	0.06%	1.08%	0.81	-1.78%
粳米	0.00%	0.41%	0.35	-0.52%
沪铅	-0.03%	0.99%	0.64	-2.19%
低硫燃油	-0.05%	4.62%	1.87	0.62%
纸浆	-0.26%	2.96%	1.79	2.61%
苹果	-0.31%	1.57%	0.92	3.22%
豆粕	-0.40%	1.55%	0.51	2.99%
20号胶	-0.49%	1.17%	0.48	-1.31%
菜粕	-0.83%	2.18%	0.66	2.55%
鸡蛋	-0.87%	1.54%	0.79	0.96%
连豆	-1.15%	1.30%	0.73	-1.65%

资料来源：Wind 中信期货研究所

图表5: 国内商品期货沉淀资金及其变化

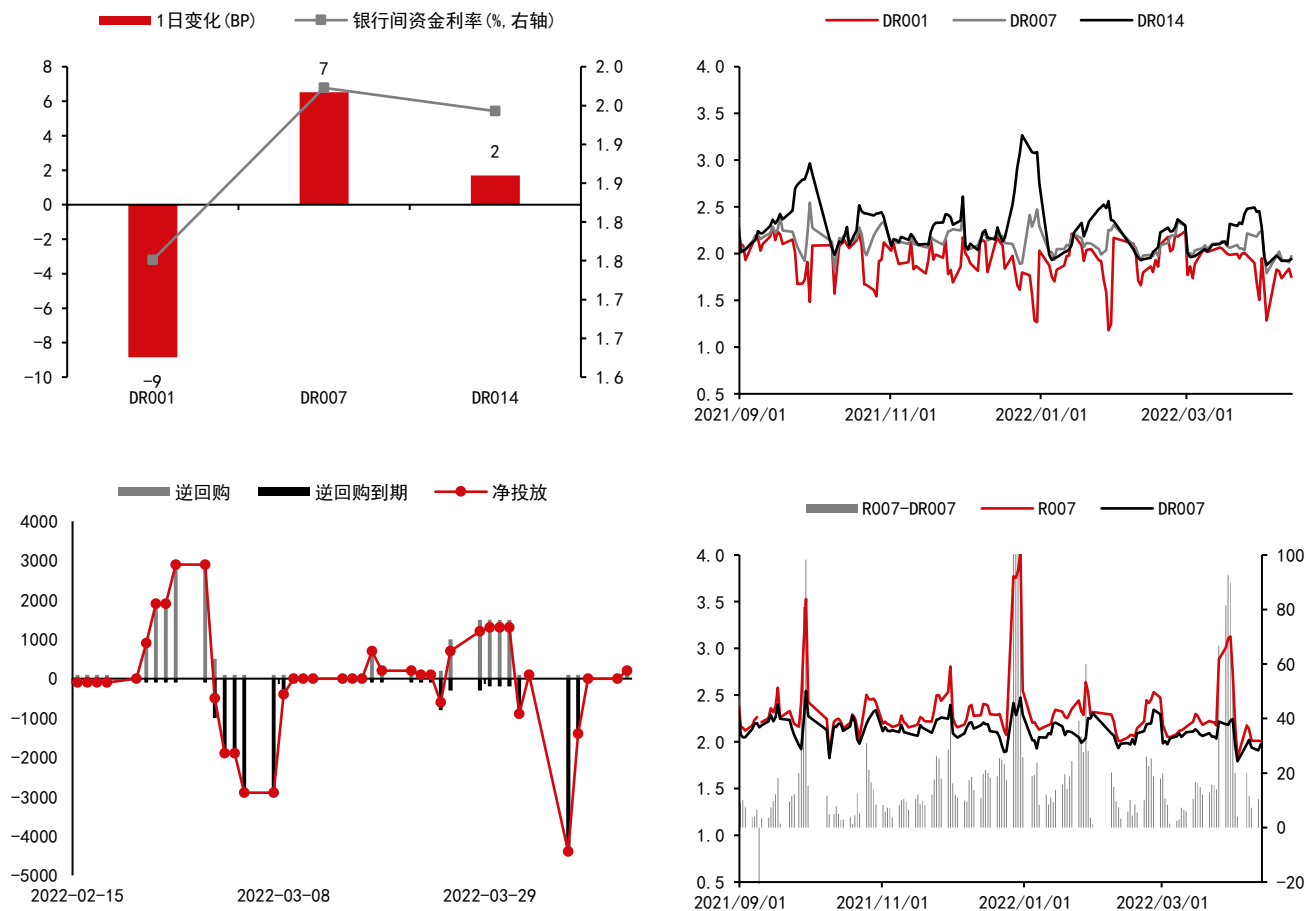
品种	1日沉淀资金变化(亿)	品种	5日沉淀资金变化(亿)	品种	沉淀资金(亿)
铁矿	8.11	豆油	7.67	沪铜	123.84
棕榈	4.90	原油	7.54	铁矿	106.16
纯碱	4.70	沪金	7.04	螺纹钢	97.76
豆油	4.49	沪银	6.93	沪金	78.43
螺纹	4.01	TA	5.56	豆粕	70.89
沪锌	3.48	棕榈	5.35	沪银	64.48
TA	3.29	郑糖	5.18	豆油	57.35
沪银	3.14	沪锌	5.07	棕榈	52.95
原油	3.05	沥青	4.14	沪铝	48.94
沪金	1.69	铁矿	3.79	原油	39.90
热卷	1.68	纯碱	3.53	热卷	39.84
焦炭	1.58	燃油	3.22	郑棉	38.05
燃油	1.20	乙二醇	2.98	TA	37.80
菜油	1.16	苹果	2.63	沪胶	37.30
沪铝	0.94	PP	2.58	玉米	36.06
沥青	0.82	菜油	2.41	沪锌	32.38
郑糖	0.76	甲醇	2.31	PP	31.38
玻璃	0.66	沪胶	2.06	纯碱	31.02
PVC	0.64	苯乙烯	1.61	甲醇	30.35
郑棉	0.54	玉米	1.53	郑糖	29.46
焦煤	0.42	焦炭	1.39	塑料	28.84
PP	0.38	菜粕	1.35	乙二醇	28.35
玉米	0.36	纸浆	1.19	PVC	27.77
沪锡	0.36	锰硅	1.00	沥青	25.47
苯乙烯	0.23	LPG	0.76	苹果	20.78
淀粉	0.21	硅铁	0.61	菜油	19.38
锰硅	0.18	不锈钢	0.61	玻璃	19.09
乙二醇	0.17	沪铝	0.51	沪镍	17.13
沪胶	0.14	玻璃	0.38	燃油	16.61
硅铁	0.13	20号胶	0.33	菜粕	15.48
沪铅	0.10	淀粉	0.29	沪锡	15.17
20号胶	0.07	低硫燃油	0.06	焦炭	14.82
粳米	0.00	粳米	0.02	纸浆	14.57
豆二	0.00	豆二	-0.01	LPG	13.94
动煤	-0.01	鸡蛋	-0.02	苯乙烯	12.08
棉纱	-0.01	动煤	-0.03	焦煤	9.62
红枣	-0.02	棉纱	-0.08	硅铁	9.47
尿素	-0.08	红枣	-0.16	锰硅	8.90
鸡蛋	-0.09	尿素	-0.20	不锈钢	8.59
低硫燃油	-0.10	塑料	-0.21	淀粉	8.30
塑料	-0.25	郑棉	-0.30	连豆	8.09
菜粕	-0.26	沪铅	-0.36	沪铅	6.62
LPG	-0.31	沪镍	-0.49	20号胶	6.24
不锈钢	-0.42	焦煤	-0.51	鸡蛋	4.51
纸浆	-0.48	沪锡	-0.69	尿素	3.60
连豆	-0.61	连豆	-1.86	低硫燃油	2.72
豆粕	-1.02	豆粕	-1.95	红枣	2.00
沪铜	-1.12	沪铜	-2.77	豆二	1.46
甲醇	-1.19	热卷	-3.73	粳米	0.61
沪镍	-1.58	螺纹	-4.20	棉纱	0.31
苹果	-1.67	PVC	-4.62	动煤	0.10

资料来源: Wind 中信期货研究所

说明: 保证金按收盘价、交易所保证金标准、单边持仓计算

### 三、流动性跟踪

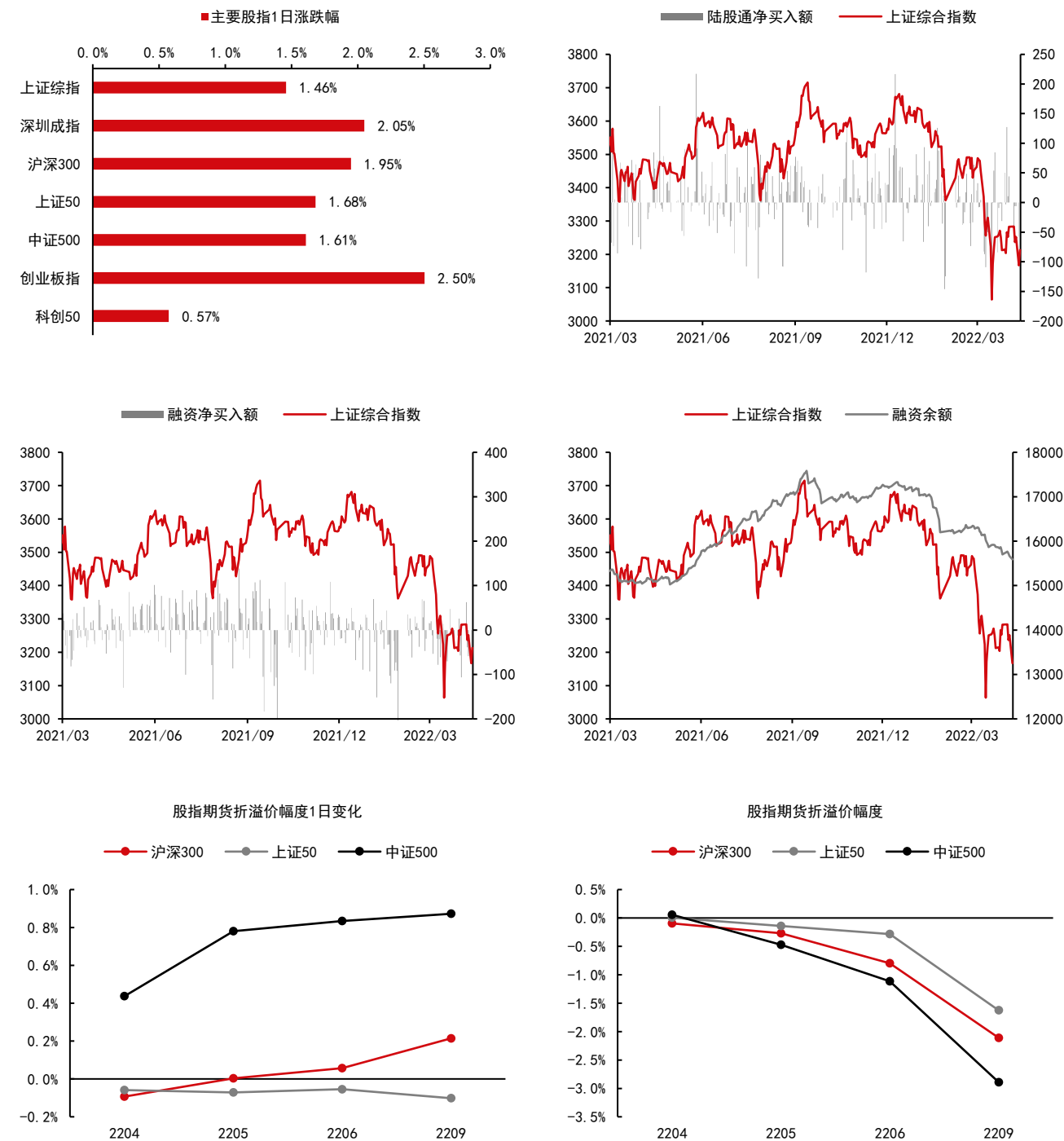
图表6：银行间市场流动性跟踪



资料来源：Wind 中信期货研究所

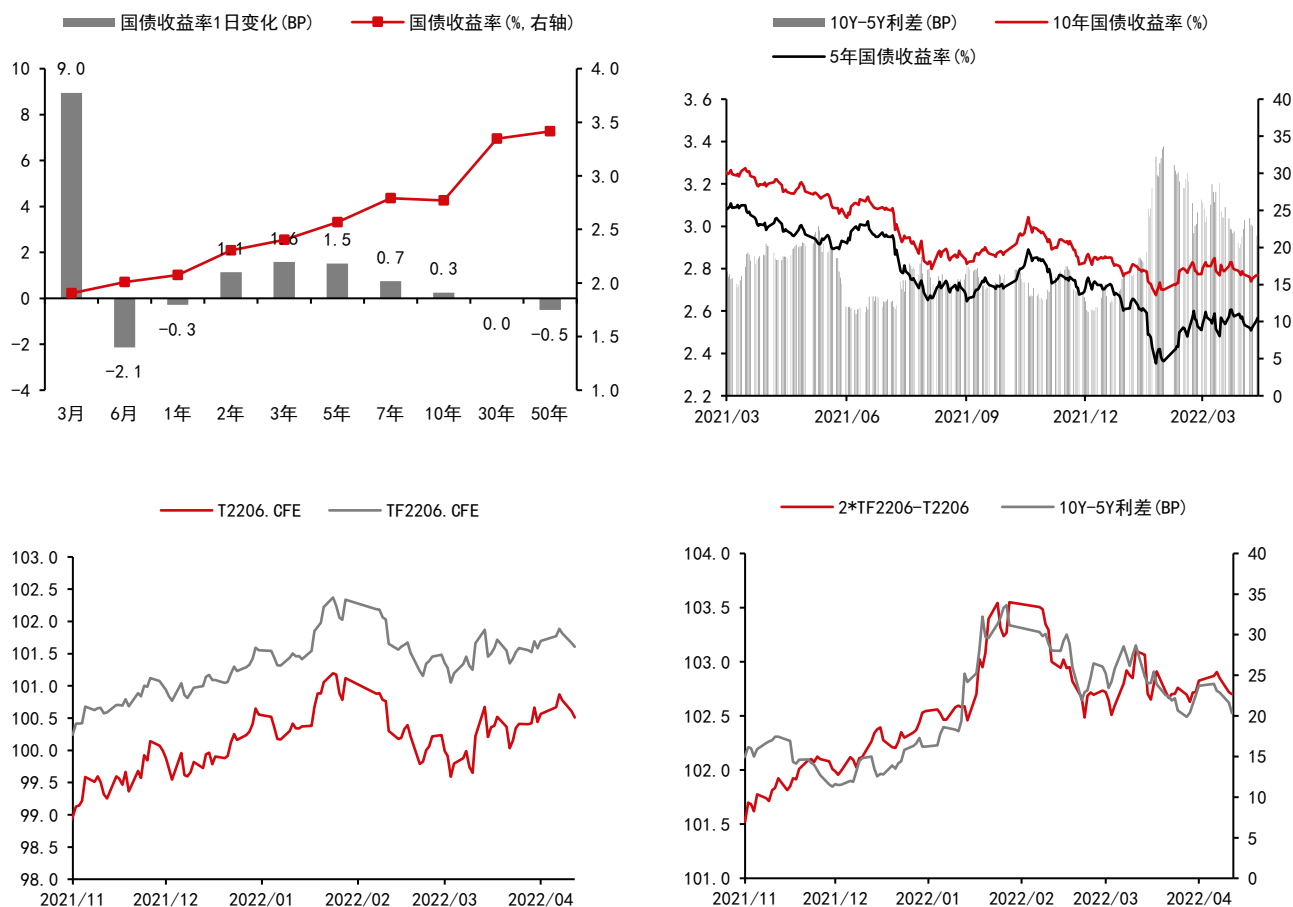
## 四、国内金融市场跟踪

图表7：国内股票市场



资料来源：Wind 中信期货研究所  
折溢价幅度：期货价格/现货价格-1

图表8：国内债券市场



资料来源：Wind 中信期货研究所



## 免责声明

除非另有说明，中信期货有限公司拥有本报告的版权和/或其他相关知识产权。未经中信期货有限公司事先书面许可，任何单位或个人不得以任何方式复制、转载、引用、刊登、发表、发行、修改、翻译此报告的全部或部分材料、内容。除非另有说明，本报告中使用的所有商标、服务标记及标记均为中信期货有限公司所有或经合法授权被许可使用的商标、服务标记及标记。未经中信期货有限公司或商标所有权人的书面许可，任何单位或个人不得使用该商标、服务标记及标记。

如果在任何国家或地区管辖范围内，本报告内容或其适用与任何政府机构、监管机构、自律组织或者清算机构的法律、规则或规定内容相抵触，或者中信期货有限公司未被授权在当地提供这种信息或服务，那么本报告的内容并不意图提供给这些地区的个人或组织，任何个人或组织也不得在当地查看或使用本报告。本报告所载的内容并非适用于所有国家或地区或者适用于所有人。

此报告所载的全部内容仅作参考之用。此报告的内容不构成对任何人的投资建议，且中信期货有限公司不会因接收人收到此报告而视其为客户。

尽管本报告中所包含的信息是我们于发布之时从我们认为可靠的渠道获得，但中信期货有限公司对于本报告所载的信息、观点以及数据的准确性、可靠性、时效性以及完整性不作任何明确或隐含的保证。因此任何人不得对本报告所载的信息、观点以及数据的准确性、可靠性、时效性及完整性产生任何依赖，且中信期货有限公司不对因使用此报告及所载材料而造成的损失承担任何责任。本报告不应取代个人的独立判断。本报告仅反映编写人的不同设想、见解及分析方法。本报告所载的观点并不代表中信期货有限公司或任何其附属或联营公司的立场。

此报告中所指的投资及服务可能不适合阁下。我们建议阁下如有任何疑问应咨询独立投资顾问。此报告不构成任何投资、法律、会计或税务建议，且不担保任何投资及策略适合阁下。此报告并不构成中信期货有限公司给予阁下的任何私人咨询建议。

## 深圳总部

地址：深圳市福田区中心三路8号卓越时代广场（二期）北座13层1301-1305、14层

邮编：518048

电话：400-990-8826

传真：(0755) 83241191

网址：<http://www.citicsf.com>