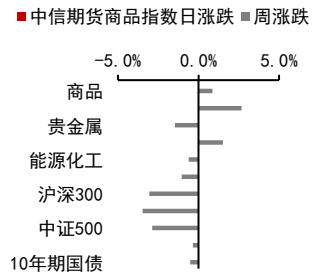


长沙出台购房补贴政策，楼市政策继续松动

投资咨询业务资格：
证监许可【2012】669号

报告要点

长沙将对购买非住宅商品房的业主给予补贴。在房地产依然存在下行压力的背景下，维护房地产平稳健康发展需要地方政府因城施策放松楼市政策。预计未来还会有更多城市放松楼市政策，这将给房地产带来支撑，二季度房屋销售与房地产投资增速继续筑底，房地产的改善可能要等到下半年。



摘要：

资产表现及资金变化：

国内商品涨跌幅前五：红枣 4.67%、燃油 2.58%、沥青 1.62%、焦煤 1.62%、沪铅 1.59%；热卷-1.35%、PVC-1.04%、连豆-1.00%、螺纹-0.95%、沪胶-0.94%

沉淀资金流入流出前五(亿元)：豆粕 2.08、沥青 1.84、燃油 1.63、豆油 1.53、TA1.47；螺纹-3.71、沪铜-1.79、沪锌-1.22、热卷-1.17、苹果-1.04

板块沉淀资金流入流出(亿元)：能源化工 7.17、农产品 3.54、有色金属 2.15、贵金属 1.57、黑色建材-5.35

宏观研究团队

研究员：
张革
从业资格号：F3004355
投资咨询号：Z0010982

刘道钰
021-80401723
liudaoyu@citicsf.com
从业资格号：F3061482
投资咨询号：Z0016422

重要新闻及经济数据：

博鳌亚洲论坛 2022 年年会开幕式上午在海南博鳌举行，国家主席习近平以视频方式发表题为《携手迎接挑战，合作开创未来》的主旨演讲。

国务院办公厅发布《关于推动个人养老金发展的意见》。

证监会主席易会满召开全国社保基金和部分大型银行保险机构主要负责人座谈会。会议提出，进一步扩大权益投资比例，提升长期收益水平。

长沙将对购买非住宅商品房的业主给予补贴。

欧元区 3 月 CPI 终值同比升 7.4%，预期升 7.5%，初值升 7.5%；环比升 2.4%，预期升 2.5%，初值升 2.5%。

风险提示：我国房地产下滑、海外地缘冲突加剧

一、重要新闻及经济数据

博鳌亚洲论坛 2022 年年会开幕式上午在海南博鳌举行，国家主席习近平以视频方式发表题为《携手迎接挑战，合作开创未来》的主旨演讲。习近平强调，要坚持建设开放型世界经济，加强宏观政策协调，维护全球产业链供应链稳定，促进全球平衡、协调、包容发展。习近平指出，中国经济韧性强、潜力足、回旋余地广、长期向好的基本面不会改变，将为世界经济企稳复苏提供强大动能，为各国提供更广阔的市场机会。中国将全面贯彻新发展理念，加快构建新发展格局，着力推动高质量发展。

国务院办公厅发布《关于推动个人养老金发展的意见》：参加人每年缴纳个人养老金的上限为 12000 元，相关部门根据经济社会发展水平和多层次、多支柱养老保险体系发展情况等因素适时调整缴费上限。个人养老金资金账户资金用于购买符合规定的银行理财、储蓄存款、商业养老保险、公募基金等金融产品。结合实际分步实施，选择部分城市试行 1 年，再逐步推开。

证监会主席易会满召开全国社保基金和部分大型银行保险机构主要负责人座谈会，围绕推进资本市场高质量发展、引导更多中长期资金入市听取意见建议。会议提出，应着眼长远，实施长周期考核，促进强化长期投资、价值投资理念；要充分发挥长期资金可以克服市场短期波动的优势，用好用足权益投资额度，进一步扩大权益投资比例，提升长期收益水平。

长沙将对购买非住宅商品房的业主给予补贴，其中购买一手房的按契税计税依据的 1% 给予补贴。新购买非住宅商品房且持有 1 年（含）以上对外转让的，对购买方按契税计税依据的 4% 给予补贴。

欧元区 3 月 CPI 终值同比升 7.4%，预期升 7.5%，初值升 7.5%；环比升 2.4%，预期升 2.5%，初值升 2.5%。

图表1：重要经济数据及事件

| 日期 | 北京时间 | 国家/地区 | 数据/事件 | 前值 | 预期 | 今值 |
|------------|-------|-------|------------------------|-------|-------|-------|
| 2022-04-21 | 17:00 | 欧盟 | 3月欧元区:CPI:环比(%) | 0.9 | 2.5 | 2.4 |
| 2022-04-21 | 17:00 | 欧盟 | 3月欧元区:CPI:同比(%) | 5.9 | 7.5 | 7.4 |
| 2022-04-21 | 17:00 | 欧盟 | 3月欧元区:核心CPI:环比(%) | 0.5 | 1.2 | 1.1 |
| 2022-04-21 | 17:00 | 欧盟 | 3月欧元区:核心CPI:同比(%) | 2.7 | 3.0 | 2.9 |
| 2022-04-21 | 20:30 | 美国 | 4月16日当周初次申请失业金人数(万人) | 18.6 | 18 | 18.4 |
| 2022-04-21 | 20:30 | 美国 | 4月09日持续领取失业金人数(万人) | 147.5 | 145.5 | 141.7 |
| 2022-04-22 | 17:00 | 欧盟 | 4月欧元区:服务业PMI(初值) | 55.6 | 54.2 | |
| 2022-04-22 | 17:00 | 欧盟 | 4月欧元区:制造业PMI(初值) | 56.5 | 56 | |
| 2022-04-22 | 21:45 | 美国 | 4月Markit制造业PMI:季调 | 58.8 | 58 | |
| 2022-04-22 | 21:45 | 美国 | 4月Markit服务业PMI:商务活动:季调 | 58 | 58.2 | |

资料来源：Wind 中信期货研究所

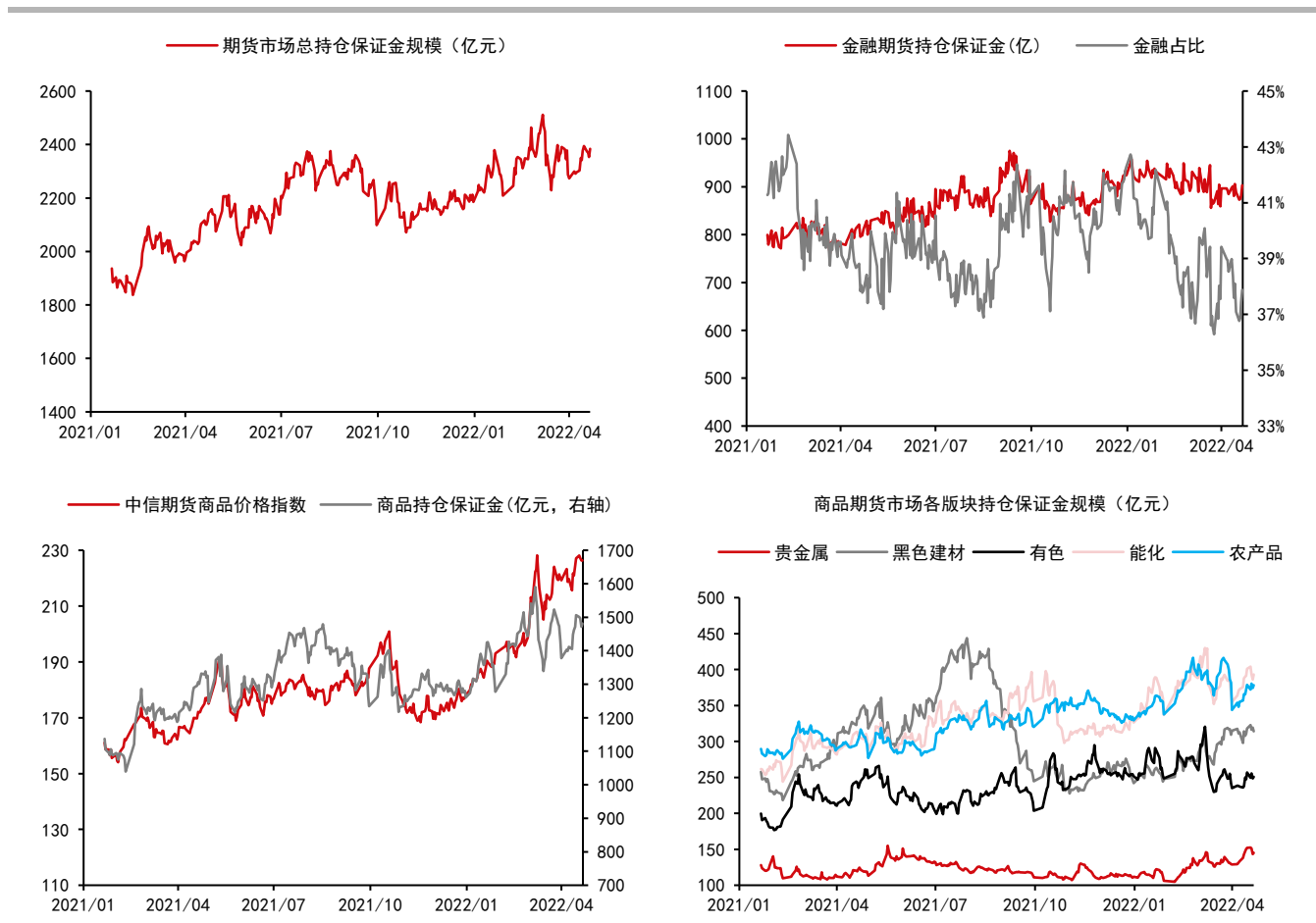
二、期货市场数据跟踪

图表2：国内期货市场板块数据跟踪

| 板块 | 1日涨跌幅 | 5日涨跌幅 | 1日沉淀资金变化(亿) | 5日沉淀资金变化(亿) | 沉淀资金(亿) |
|------|-------|--------|-------------|-------------|---------|
| 合计 | | | 31.19 | 7.47 | 2384.22 |
| 金融 | | | 22.11 | -2.52 | 903.00 |
| 商品 | | | 9.09 | 10.00 | 1481.22 |
| 贵金属 | 0.00% | -1.46% | 1.57 | -5.27 | 144.97 |
| 黑色建材 | 0.00% | 1.52% | -5.35 | 6.04 | 313.94 |
| 有色金属 | 0.00% | -0.60% | 2.15 | 1.96 | 250.89 |
| 能源化工 | 0.00% | -1.04% | 7.17 | 3.48 | 393.31 |
| 农产品 | 0.00% | 2.67% | 3.54 | 3.79 | 378.10 |

资料来源：Wind 中信期货研究所

图表3：国内期货市场板块数据跟踪



资料来源：Wind 中信期货研究所

说明：保证金按收盘价、交易所保证金标准、单边持仓计算

图表4：国内商品期货品种1日表现（按价格涨跌幅排序）

| 品种 | 1日涨跌幅 | 振幅 | 活跃度 | 5日涨跌幅 |
|------|--------|-------|------|--------|
| 红枣 | 4.67% | 5.43% | 0.84 | 9.39% |
| 燃油 | 2.58% | 3.16% | 2.16 | 1.97% |
| 沥青 | 1.62% | 2.71% | 0.91 | 3.19% |
| 焦煤 | 1.62% | 3.65% | 1.00 | -3.48% |
| 沪铅 | 1.59% | 1.76% | 1.35 | 2.16% |
| 纸浆 | 1.51% | 1.81% | 0.99 | 3.68% |
| LPG | 1.47% | 2.39% | 1.45 | 2.19% |
| 豆二 | 1.38% | 1.94% | 0.98 | 4.47% |
| 豆粕 | 1.28% | 1.91% | 0.54 | 4.40% |
| 沪金 | 1.25% | 0.83% | 0.56 | 0.21% |
| 低硫燃油 | 1.21% | 2.35% | 1.37 | 1.65% |
| 焦炭 | 1.20% | 2.48% | 0.88 | -2.34% |
| 豆油 | 0.89% | 1.42% | 0.69 | 2.06% |
| 原油 | 0.83% | 3.57% | 4.04 | 2.17% |
| 动煤 | 0.81% | 1.71% | 0.14 | 0.86% |
| 菜油 | 0.81% | 1.81% | 0.84 | 2.43% |
| 尿素 | 0.81% | 1.57% | 0.42 | 3.53% |
| 沪镍 | 0.80% | 2.15% | 1.13 | 5.01% |
| TA | 0.75% | 1.56% | 0.89 | 2.64% |
| 棕榈 | 0.67% | 2.17% | 1.43 | 1.08% |
| 菜粕 | 0.61% | 1.39% | 0.49 | 2.73% |
| 沪银 | 0.56% | 0.67% | 0.61 | -1.39% |
| 铁矿 | 0.54% | 2.76% | 0.54 | 0.08% |
| 淀粉 | 0.52% | 0.89% | 0.48 | 3.35% |
| 苯乙烯 | 0.39% | 1.80% | 1.98 | 0.38% |
| 棉纱 | 0.35% | 0.64% | 0.40 | 0.04% |
| 不锈钢 | 0.25% | 1.32% | 0.83 | 0.94% |
| 玉米 | 0.21% | 0.50% | 0.24 | 2.23% |
| 郑棉 | 0.20% | 0.36% | 0.29 | 0.49% |
| 玻璃 | 0.16% | 1.80% | 1.08 | 2.70% |
| 苹果 | 0.13% | 1.16% | 0.73 | -0.36% |
| 纯碱 | 0.12% | 2.10% | 1.25 | -0.76% |
| PP | 0.10% | 0.79% | 1.05 | 1.26% |
| 鸡蛋 | 0.08% | 0.71% | 0.41 | 0.74% |
| 粳米 | 0.06% | 0.41% | 0.49 | 1.23% |
| 硅铁 | 0.02% | 1.86% | 0.84 | 3.84% |
| 沪铜 | -0.04% | 0.77% | 0.30 | 0.43% |
| 沪铝 | -0.10% | 1.21% | 0.79 | 1.43% |
| 塑料 | -0.11% | 0.78% | 0.78 | 0.60% |
| 郑糖 | -0.24% | 0.56% | 0.41 | -0.49% |
| 锰硅 | -0.28% | 1.10% | 0.55 | 2.08% |
| 沪锡 | -0.34% | 1.32% | 0.74 | -0.98% |
| 20号胶 | -0.67% | 1.20% | 0.51 | -0.93% |
| 甲醇 | -0.68% | 1.33% | 0.73 | 0.77% |
| 乙二醇 | -0.70% | 1.65% | 0.97 | 2.58% |
| 沪锌 | -0.93% | 1.18% | 1.09 | 2.02% |
| 沪胶 | -0.94% | 1.48% | 0.82 | -1.28% |
| 螺纹 | -0.95% | 2.06% | 0.80 | 1.00% |
| 连豆 | -1.00% | 1.34% | 0.66 | -1.26% |
| PVC | -1.04% | 1.12% | 1.23 | -0.66% |
| 热卷 | -1.35% | 1.96% | 0.63 | -0.19% |

资料来源：Wind 中信期货研究所

图表5: 国内商品期货沉淀资金及其变化

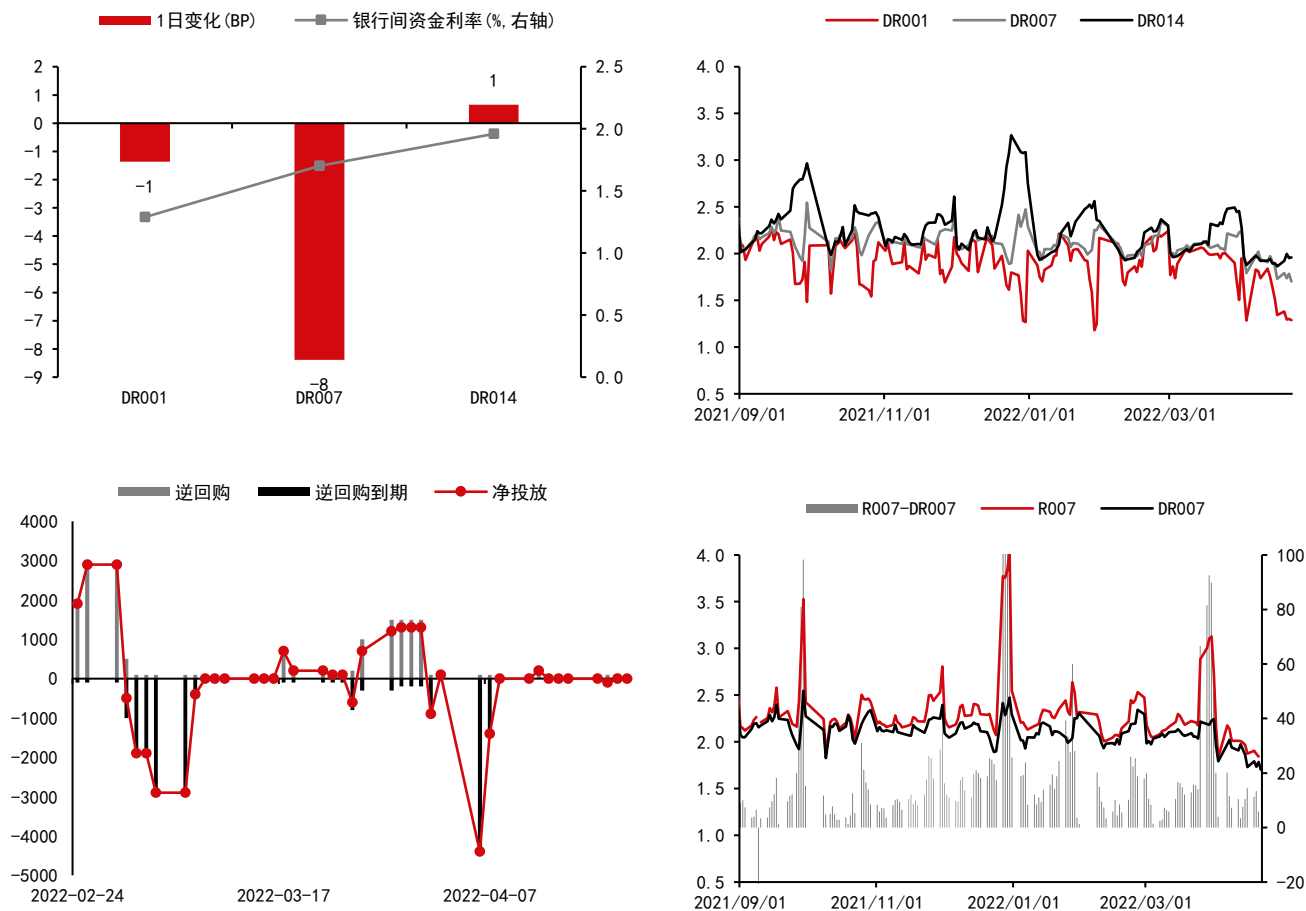
| 品种 | 1日沉淀资金变化(亿) | 品种 | 5日沉淀资金变化(亿) | 品种 | 沉淀资金(亿) |
|------|-------------|------|-------------|------|---------|
| 豆粕 | 2.08 | 玉米 | 4.60 | 沪铜 | 129.15 |
| 沥青 | 1.84 | 沥青 | 3.67 | 铁矿 | 104.70 |
| 燃油 | 1.63 | TA | 2.69 | 螺纹 | 98.13 |
| 豆油 | 1.53 | 豆粕 | 2.61 | 沪金 | 80.31 |
| TA | 1.47 | 甲醇 | 2.60 | 豆粕 | 73.44 |
| 沪金 | 1.43 | 菜油 | 1.90 | 沪银 | 64.66 |
| 沪胶 | 1.27 | 螺纹钢 | 1.82 | 豆油 | 59.63 |
| 纸浆 | 1.17 | 纸浆 | 1.79 | 棕榈 | 52.28 |
| 菜油 | 0.71 | 沪锌 | 1.79 | 沪铝 | 44.60 |
| 棕榈 | 0.61 | 沪镍 | 1.68 | 玉米 | 42.68 |
| 玉米 | 0.58 | 铁矿 | 1.50 | 原油 | 41.47 |
| 乙二醇 | 0.54 | 硅铁 | 1.40 | TA | 39.99 |
| 原油 | 0.41 | 玻璃 | 1.16 | 热卷 | 39.16 |
| 甲醇 | 0.35 | 锰硅 | 0.85 | 沪胶 | 38.12 |
| 红枣 | 0.27 | 沪胶 | 0.69 | 郑棉 | 36.31 |
| 连豆 | 0.24 | 豆油 | 0.54 | 沪锌 | 34.97 |
| 玻璃 | 0.23 | 淀粉 | 0.44 | 甲醇 | 33.74 |
| 焦炭 | 0.23 | 红枣 | 0.34 | PP | 29.99 |
| 沪锡 | 0.20 | 菜粕 | 0.32 | 塑料 | 27.89 |
| LPG | 0.20 | 尿素 | 0.29 | 郑糖 | 27.76 |
| 20号胶 | 0.16 | 连豆 | 0.26 | 沥青 | 27.61 |
| 尿素 | 0.14 | PVC | 0.10 | PVC | 26.90 |
| 硅铁 | 0.14 | 热卷 | 0.09 | 乙二醇 | 26.87 |
| 沪银 | 0.14 | LPG | 0.07 | 纯碱 | 26.09 |
| 淀粉 | 0.13 | 豆二 | 0.05 | 菜油 | 22.56 |
| 沪铅 | 0.13 | 不锈钢 | 0.04 | 沪镍 | 20.86 |
| 豆二 | 0.07 | 20号胶 | 0.02 | 玻璃 | 20.64 |
| 低硫燃油 | 0.05 | 棉纱 | 0.00 | 苹果 | 20.04 |
| 不锈钢 | 0.05 | 动煤 | -0.02 | 燃油 | 18.48 |
| 塑料 | 0.02 | 粳米 | -0.02 | 菜粕 | 16.50 |
| 棉纱 | 0.00 | 低硫燃油 | -0.07 | 纸浆 | 16.34 |
| 动煤 | -0.01 | 鸡蛋 | -0.21 | LPG | 14.98 |
| 粳米 | -0.02 | 苹果 | -0.28 | 沪锡 | 14.74 |
| 鸡蛋 | -0.04 | 苯乙烯 | -0.31 | 焦炭 | 14.40 |
| 焦煤 | -0.04 | 塑料 | -0.32 | 苯乙烯 | 11.55 |
| 菜粕 | -0.06 | 原油 | -0.44 | 硅铁 | 10.89 |
| PVC | -0.11 | 沪锡 | -0.51 | 锰硅 | 9.13 |
| 锰硅 | -0.15 | 沪铜 | -0.61 | 连豆 | 9.09 |
| 沪铝 | -0.31 | 沪铅 | -0.71 | 淀粉 | 8.82 |
| PP | -0.40 | 燃油 | -0.79 | 不锈钢 | 8.62 |
| 郑糖 | -0.52 | PP | -1.40 | 焦煤 | 8.28 |
| 纯碱 | -0.71 | 郑糖 | -1.41 | 沪铅 | 6.57 |
| 沪镍 | -0.83 | 沪金 | -1.41 | 20号胶 | 6.24 |
| 苯乙烯 | -0.86 | 棕榈 | -1.44 | 鸡蛋 | 4.28 |
| 铁矿 | -0.93 | 焦煤 | -1.60 | 尿素 | 4.09 |
| 郑棉 | -0.99 | 郑棉 | -1.67 | 低硫燃油 | 2.90 |
| 苹果 | -1.04 | 乙二醇 | -1.69 | 红枣 | 2.31 |
| 热卷 | -1.17 | 焦炭 | -1.77 | 豆二 | 1.55 |
| 沪锌 | -1.22 | 沪银 | -3.86 | 粳米 | 0.59 |
| 沪铜 | -1.79 | 沪铝 | -4.51 | 棉纱 | 0.27 |
| 螺纹 | -3.71 | 纯碱 | -4.93 | 动煤 | 0.07 |

资料来源: Wind 中信期货研究所

说明: 保证金按收盘价、交易所保证金标准、单边持仓计算

三、流动性跟踪

图表6：银行间市场流动性跟踪



资料来源：Wind 中信期货研究所

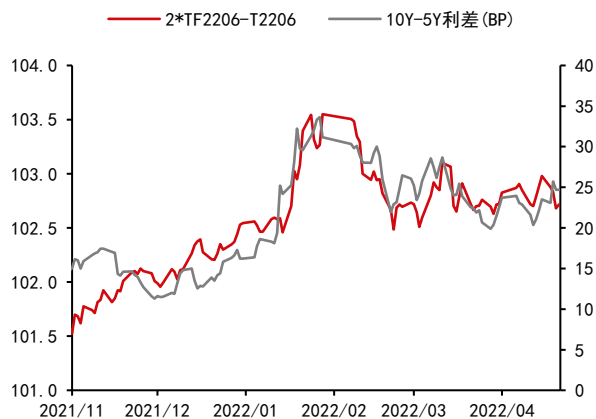
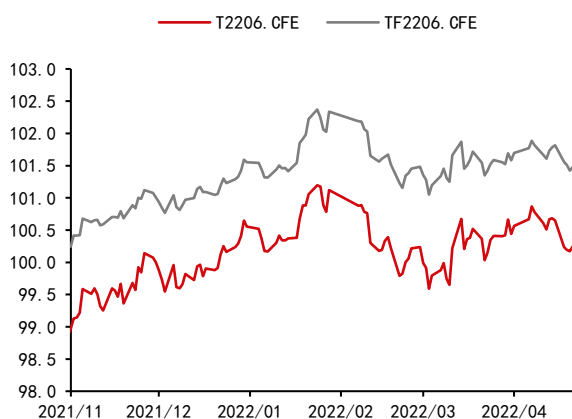
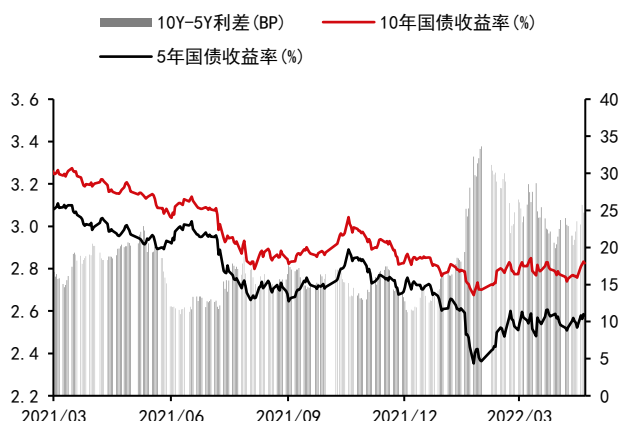
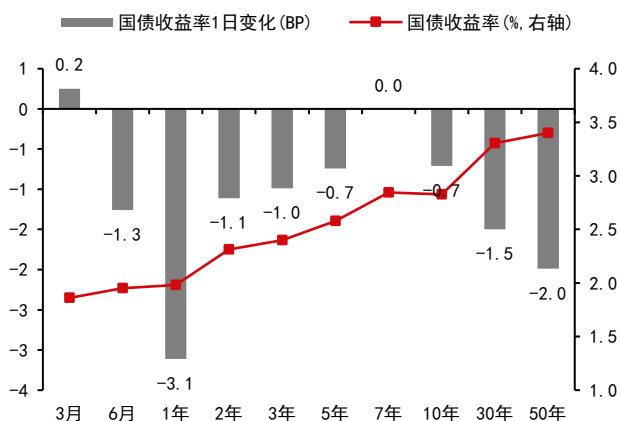
四、国内金融市场跟踪

图表7：国内股票市场



资料来源：Wind 中信期货研究所
折溢价幅度：期货价格/现货价格-1

图表8：国内债券市场



资料来源：Wind 中信期货研究所

免责声明

除非另有说明，中信期货有限公司拥有本报告的版权和/或其他相关知识产权。未经中信期货有限公司事先书面许可，任何单位或个人不得以任何方式复制、转载、引用、刊登、发表、发行、修改、翻译此报告的全部或部分材料、内容。除非另有说明，本报告中使用的所有商标、服务标记及标记均为中信期货有限公司所有或经合法授权被许可使用的商标、服务标记及标记。未经中信期货有限公司或商标所有权人的书面许可，任何单位或个人不得使用该商标、服务标记及标记。

如果在任何国家或地区管辖范围内，本报告内容或其适用与任何政府机构、监管机构、自律组织或者清算机构的法律、规则或规定内容相抵触，或者中信期货有限公司未被授权在当地提供这种信息或服务，那么本报告的内容并不意图提供给这些地区的个人或组织，任何个人或组织也不得在当地查看或使用本报告。本报告所载的内容并非适用于所有国家或地区或者适用于所有人。

此报告所载的全部内容仅作参考之用。此报告的内容不构成对任何人的投资建议，且中信期货有限公司不会因接收人收到此报告而视其为客户。

尽管本报告中所包含的信息是我们于发布之时从我们认为可靠的渠道获得，但中信期货有限公司对于本报告所载的信息、观点以及数据的准确性、可靠性、时效性以及完整性不作任何明确或隐含的保证。因此任何人不得对本报告所载的信息、观点以及数据的准确性、可靠性、时效性及完整性产生任何依赖，且中信期货有限公司不对因使用此报告及所载材料而造成的损失承担任何责任。本报告不应取代个人的独立判断。本报告仅反映编写人的不同设想、见解及分析方法。本报告所载的观点并不代表中信期货有限公司或任何其附属或联营公司的立场。

此报告中所指的投资及服务可能不适合阁下。我们建议阁下如有任何疑问应咨询独立投资顾问。此报告不构成任何投资、法律、会计或税务建议，且不担保任何投资及策略适合阁下。此报告并不构成中信期货有限公司给予阁下的任何私人咨询建议。

深圳总部

地址：深圳市福田区中心三路8号卓越时代广场（二期）北座13层1301-1305、14层

邮编：518048

电话：400-990-8826

传真：(0755) 83241191

网址：<http://www.citicsf.com>