

政治局会议要求稳住经济，美联储加息缩表落地

投资咨询业务资格：
证监许可【2012】669号

报告要点

4月29日政治局会议表示“要加大宏观政策调节力度，扎实稳住经济”。因此，稳增长是未来宏观政策的主基调。根据我们的测算，上半年疫情对全年GDP的抑制约为0.5个百分点。在当前疫情对GDP影响较大的情况下，政策追求努力实现GDP目标，但并非一定要达到5.5%的增速。总体来讲，未来稳增长力度会加大，但也不会大水漫溉。5月4日美联储加息50BP，计划从6月1日开始缩表，符合预期。鲍威尔表示不会一次加息75BP，这意味着美联储不会更“鹰”，市场情绪因此得以提振。

摘要：

资产表现及资金变化：

国内商品涨跌幅前五：低硫燃油 6.02%、燃油 4.22%、TA3.54%、20号胶 3.34%、原油 3.30%；尿素-2.98%、苹果-1.45%、菜粕-0.92%、不锈钢-0.37%、纯碱-0.29%

沉淀资金流入流出前五(亿元)：燃油 5.10、TA3.14、沪金 1.38、棕榈 0.62、玉米 0.48；螺纹-2.54、乙二醇-2.42、纯碱-2.11、苹果-1.70、沪银-1.66

板块沉淀资金流入流出(亿元)：有色金属 4.77、贵金属-0.27、能源化工-1.06、农产品-5.47、黑色建材-6.12

重要新闻及经济数据：

中共中央政治局4月29日召开会议，分析研究当前经济形势和经济工作，审议《国家“十四五”期间人才发展规划》。会议要求，要加大宏观政策调节力度，扎实稳住经济，努力实现全年经济社会发展预期目标，保持经济运行在合理区间。

中国4月官方制造业PMI为47.4，预期48，前值49.5。

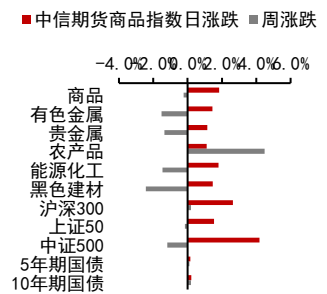
央行增加1000亿元支持煤炭清洁高效利用专项再贷款额度。

美联储公布最新利率决议，将基准利率上调50个基点至0.75%-1.00%区间，符合市场预期。声明称，美联储将于6月1日开始以每月475亿美元的步伐缩表，并在三个月内逐步提高缩表上限至每月950亿美元。

欧元区第一季度GDP环比增长0.2%，预期增0.3%；同比增长5%，符合市场预期。

欧元区4月CPI初值同比升7.5%，4月核心CPI升幅扩大至3.5%，高于预期值3.2%。

风险提示：我国房地产下滑、海外地缘冲突加剧



宏观研究团队

研究员：

张革

从业资格号：F3004355

投资咨询号：Z0010982

刘道钰

021-80401723

liudaoyu@citicsf.com

从业资格号：F3061482

投资咨询号：Z0016422

一、重要新闻及经济数据

中共中央政治局 4 月 29 日召开会议，分析研究当前经济形势和经济工作，审议《国家“十四五”期间人才发展规划》。会议要求，要加大宏观政策调节力度，扎实稳住经济，努力实现全年经济社会发展预期目标，保持经济运行在合理区间。要加快落实已经确定的政策，实施好退税减税降费等政策，用好各类货币政策工具。要抓紧谋划增量政策工具……要全力扩大国内需求，发挥有效投资的关键作用，强化土地、用能、环评等保障，全面加强基础设施建设。要发挥消费对经济循环的牵引带动作用。要稳住市场主体……要做好能源资源保供稳价工作，抓好春耕备耕工作。要切实保障和改善民生，稳定和扩大就业……要坚持全国一盘棋，确保交通物流畅通……会议强调，要有效管控重点风险，守住不发生系统性风险底线。要坚持房子是用来住的、不是用来炒的定位，支持各地从当地实际出发完善房地产政策，支持刚性和改善性住房需求，优化商品房预售资金监管，促进房地产市场平稳健康发展。

中国 4 月官方制造业 PMI 为 47.4，预期 48，前值 49.5。中国 4 月官方非制造业 PMI 为 41.9，预期 46，前值 48.4。分行业看，建筑业商务活动指数为 52.7，比 3 月下降 5.4 个百分点；服务业商务活动指数为 40.0，下降 6.7 个百分点。

央行增加 1000 亿元支持煤炭清洁高效利用专项再贷款额度，专门用于支持煤炭开发使用和增强煤炭储备能力；新增额度支持领域包括煤炭安全生产和储备，以及煤电企业电煤保供。央行表示，金融机构应优先支持煤炭安全生产和储备的项目贷款，对于煤电企业电煤保供领域，金融机构发放的煤电企业购买煤炭的流动资金贷款可按要求申请专项再贷款支持。

美联储公布最新利率决议，将基准利率上调 50 个基点至 0.75%-1.00% 区间，符合市场预期。声明称，美联储将于 6 月 1 日开始以每月 475 亿美元的步伐缩表，即每个月缩减 300 亿美元的美国国债和 175 亿美元的抵押贷款支持证券（MBS），并在三个月内逐步提高缩表上限至每月 950 亿美元，即每个月缩减 600 亿美元美国国债和 350 亿美元抵押贷款支持证券。美联储主席鲍威尔表示，当前距离中性利率水平还有很长的路要走。当加息至中性利率时，将决定会加息至何种程度。在接下来的几次会议上，各加息 50 个基点是可能的选项，并没有积极地考虑单次加息 75 个基点的可能性。目前看起来并没有接近经济衰退，有一个软着陆的“好机会”。美国经济足以应对货币紧缩。

欧元区第一季度 GDP 环比增长 0.2%，低于市场此前 0.3% 的预期；同比则增长 5%，符合市场预期。

欧元区 4 月 CPI 初值同比升 7.5%，4 月核心 CPI 升幅扩大至 3.5%，高于预期值 3.2%。其中，能源价格同比上涨 38%，较 3 月份 44.4% 的涨幅略有放缓。

图表1：重要经济数据及事件

日期	北京时间	国家/地区	数据/事件	前值	预期	今值
2022-05-02	16:00	欧盟	4月欧元区:制造业 PMI	56.5	57	55.5
2022-05-02	22:00	美国	4月制造业 PMI	57.1	57.6	55.4
2022-05-03	17:00	欧盟	3月欧元区:PPI:环比	1.1	1.3	5.3
2022-05-03	17:00	欧盟	3月欧元区:PPI:同比(%)	31.5		36.8
2022-05-03	17:00	欧盟	3月欧元区:失业率:季调(%)	6.9		6.8
2022-05-03	22:00	美国	3月职位空缺数:非农:总计:季调	11344	11266	11549
2022-05-04	16:00	欧盟	4月欧元区:服务业 PMI	55.6	54.8	57.7
2022-05-04	17:00	欧盟	3月欧元区:零售销售指数:环比(%)	0.4		-0.4
2022-05-04	17:00	欧盟	3月欧元区:零售销售指数:同比(%)	5.2		0.8
2022-05-04	20:15	美国	4月ADP 就业人数:环比:季调(%)	0.37		0.19
2022-05-04	22:00	美国	4月非制造业 PMI	58.3	58.5	65.1
2022-05-05	02:00	美国	联邦基金目标利率	0.25-0.5		0.75-1.0
2022-05-05	20:30	美国	4月30日当周初次申请失业金人数(万人)	18		
2022-05-05	20:30	美国	4月23日持续领取失业金人数(万人)	140.8		

资料来源：Wind 中信期货研究所

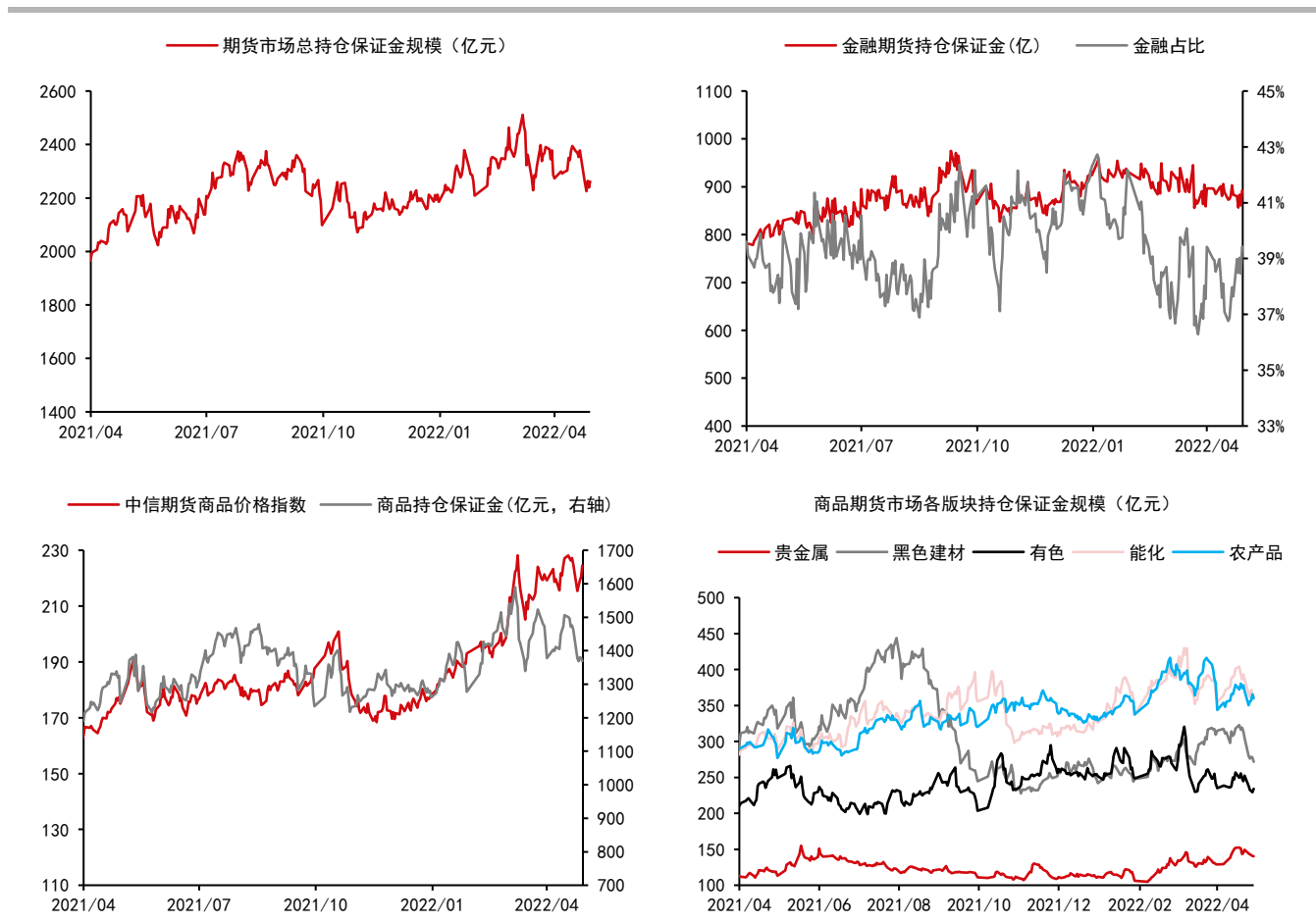
二、期货市场数据跟踪

图表2：国内期货市场板块数据跟踪

板块	1日涨跌幅	5日涨跌幅	1日沉淀资金变化(亿)	5日沉淀资金变化(亿)	沉淀资金(亿)
合计			22.25	-85.48	2261.67
金融			30.41	8.24	891.73
商品			-8.16	-93.73	1369.94
贵金属	1.14%	-1.34%	-0.27	-8.96	140.29
黑色建材	1.47%	4.49%	-6.12	-10.20	271.56
有色金属	1.45%	-1.46%	4.77	-22.79	234.03
能源化工	1.80%	-2.43%	-1.06	-33.19	364.00
农产品	1.10%	-1.52%	-5.47	-18.58	360.06

资料来源：Wind 中信期货研究所

图表3：国内期货市场板块数据跟踪



资料来源：Wind 中信期货研究所

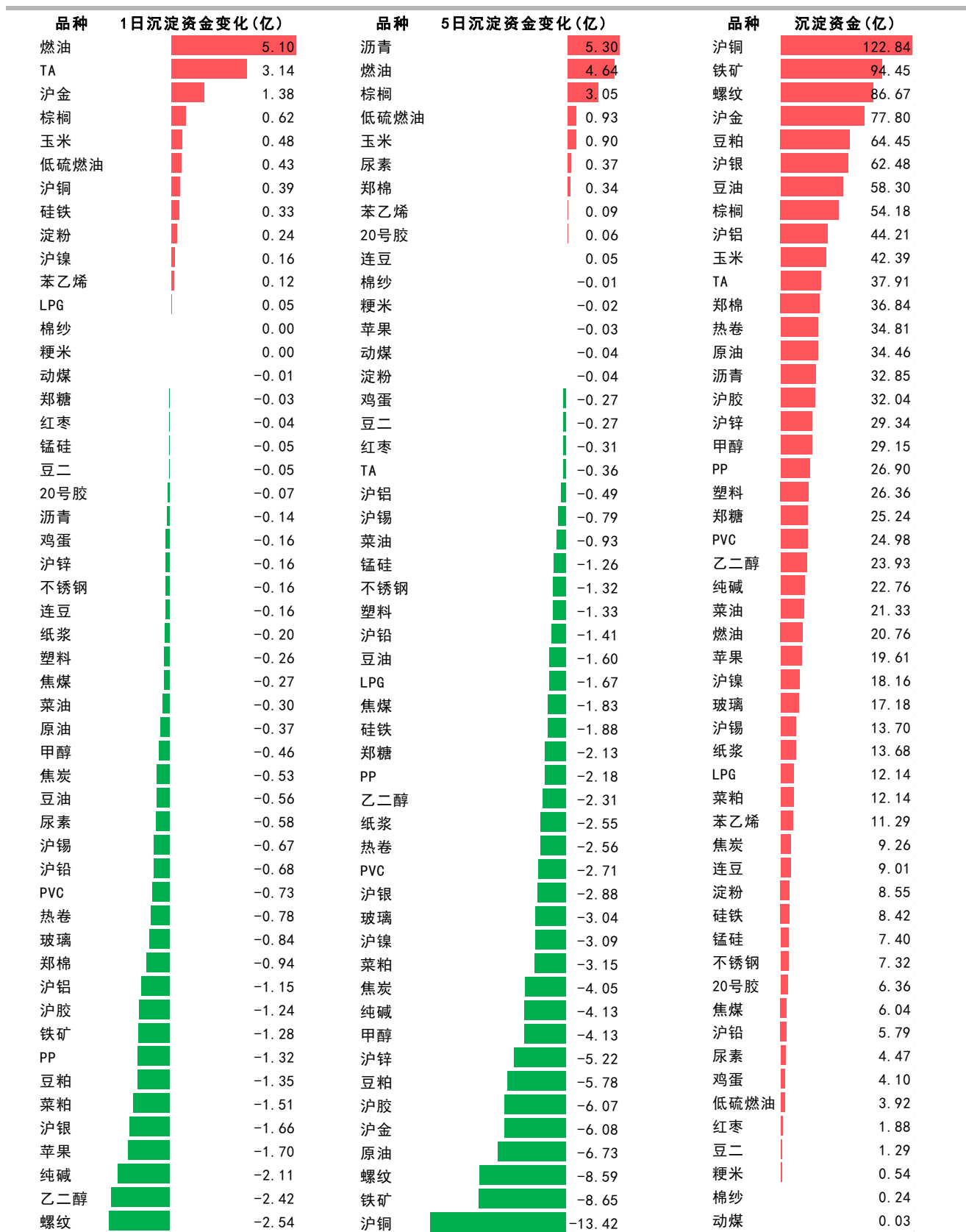
说明：保证金按收盘价、交易所保证金标准、单边持仓计算

图表4：国内商品期货品种1日表现（按价格涨跌幅排序）

品种	1日涨跌幅	振幅	活跃度	5日涨跌幅
低硫燃油	6.02%	6.52%	2.47	4.44%
燃油	4.22%	4.58%	1.83	7.03%
TA	3.54%	3.83%	0.98	3.30%
20号胶	3.34%	3.78%	1.12	-0.01%
原油	3.30%	4.23%	4.56	-0.02%
苯乙烯	2.73%	2.80%	1.25	1.28%
沪胶	2.52%	2.60%	1.32	-0.32%
乙二醇	2.49%	3.00%	1.31	-1.46%
铁矿	2.24%	4.12%	0.64	-1.02%
棕榈	2.01%	3.60%	2.28	9.91%
沪镍	1.87%	4.32%	1.50	-2.32%
LPG	1.83%	4.37%	2.08	1.39%
沪铅	1.56%	2.12%	1.17	-0.24%
PP	1.56%	2.24%	1.27	-0.40%
沪锡	1.39%	1.76%	0.93	-1.53%
沪金	1.23%	1.45%	0.80	-0.18%
焦炭	1.19%	4.51%	1.58	-7.43%
螺纹钢	1.12%	2.27%	0.81	-1.34%
塑料	1.10%	2.08%	0.98	-1.10%
沪银	1.05%	1.46%	0.76	-2.73%
豆油	0.96%	1.80%	1.10	3.96%
热卷	0.90%	1.98%	0.62	-1.72%
棉纱	0.84%	1.71%	1.18	-0.05%
甲醇	0.66%	2.33%	0.92	-5.47%
玻璃	0.64%	3.12%	1.29	-6.49%
连豆	0.62%	1.46%	0.78	0.85%
玉米	0.60%	1.13%	0.39	2.18%
纸浆	0.51%	1.17%	1.03	-0.24%
焦煤	0.44%	4.99%	1.91	-5.11%
红枣	0.41%	2.35%	0.36	-0.64%
沪铜	0.39%	1.20%	0.40	-1.82%
菜油	0.37%	2.22%	1.05	3.88%
豆二	0.31%	1.15%	1.51	1.56%
淀粉	0.31%	1.75%	0.77	1.99%
粳米	0.27%	0.53%	0.65	-0.11%
豆粕	0.22%	1.24%	0.47	-0.19%
沪锌	0.19%	1.75%	1.24	-1.70%
动煤	0.16%	3.71%	0.66	0.30%
郑糖	0.16%	1.23%	0.58	-2.11%
鸡蛋	0.09%	0.51%	0.42	0.11%
郑棉	0.02%	1.65%	0.64	1.10%
硅铁	0.01%	2.10%	0.98	-8.28%
PVC	-0.08%	1.47%	1.34	-2.15%
锰硅	-0.09%	1.14%	0.69	-4.07%
沪铝	-0.10%	0.83%	0.79	-4.61%
沥青	-0.13%	1.92%	1.05	5.83%
纯碱	-0.29%	2.34%	1.41	-3.26%
不锈钢	-0.37%	2.11%	0.98	-3.47%
菜粕	-0.92%	1.66%	0.61	-0.28%
苹果	-1.45%	2.55%	1.34	3.30%
尿素	-2.98%	2.95%	0.85	2.93%

资料来源：Wind 中信期货研究所

图表5：国内商品期货沉淀资金及其变化

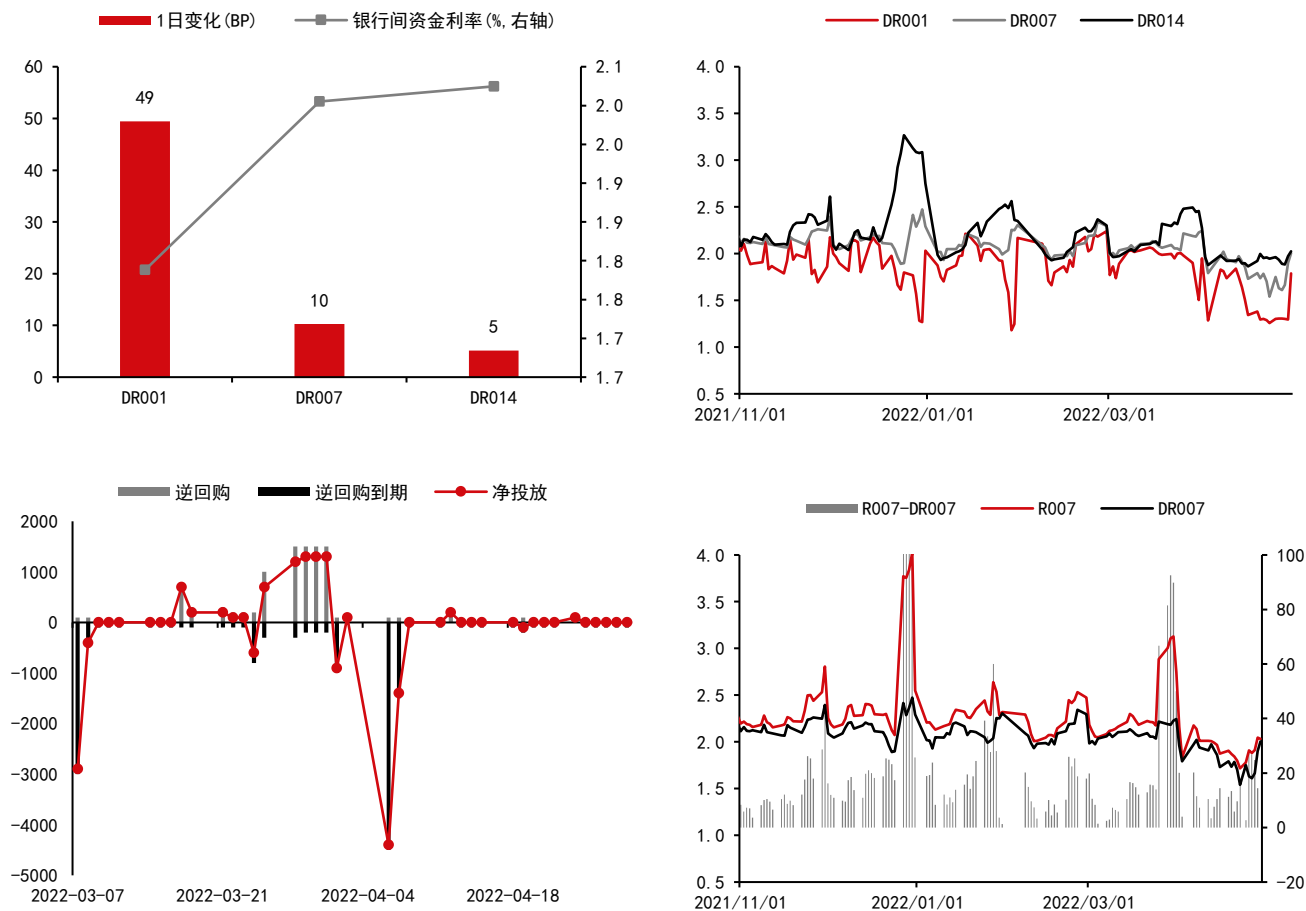


资料来源：Wind 中信期货研究所

说明：保证金按收盘价、交易所保证金标准、单边持仓计算

三、流动性跟踪

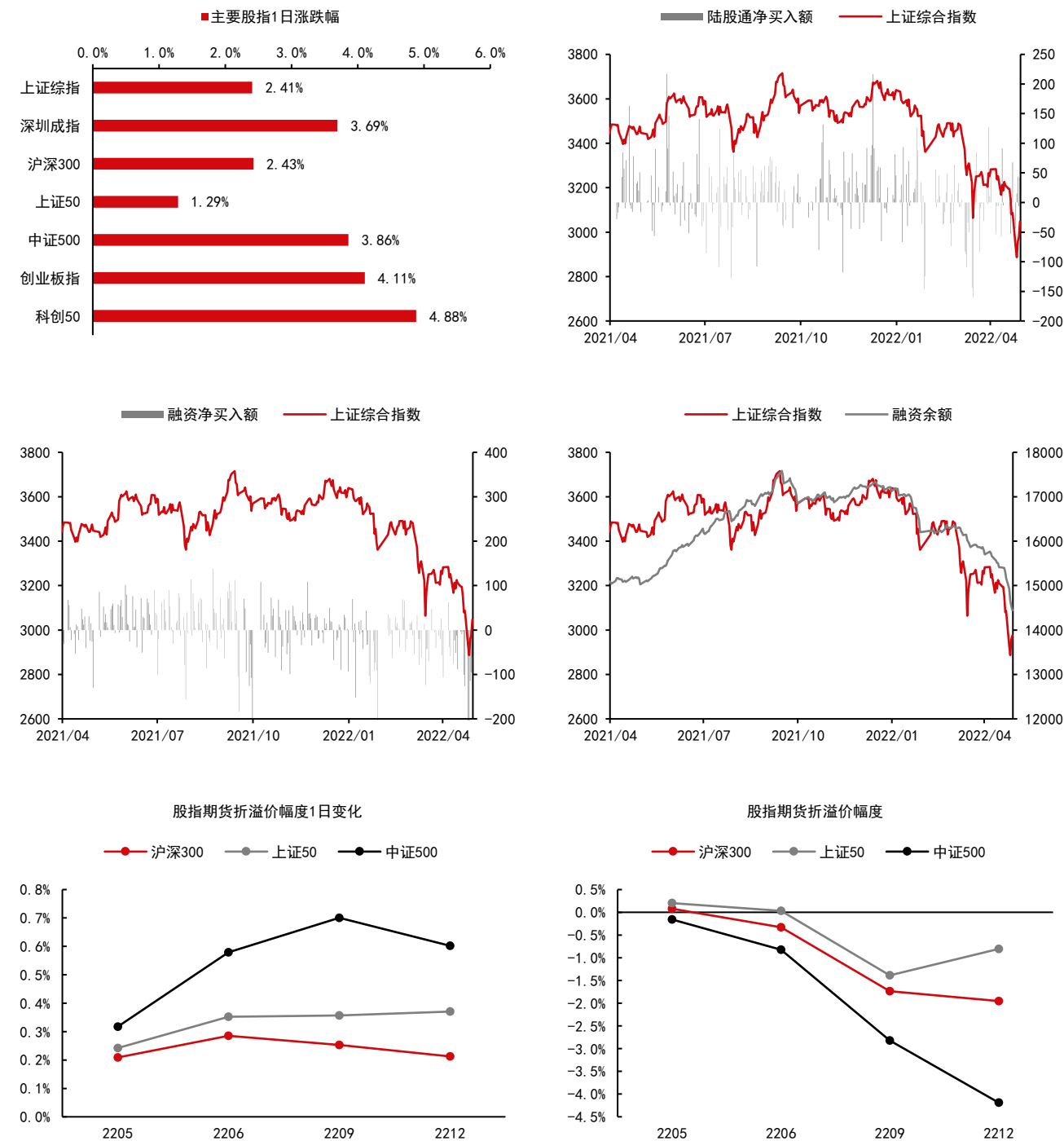
图表6: 银行间市场流动性跟踪



资料来源: Wind 中信期货研究所

四、国内金融市场跟踪

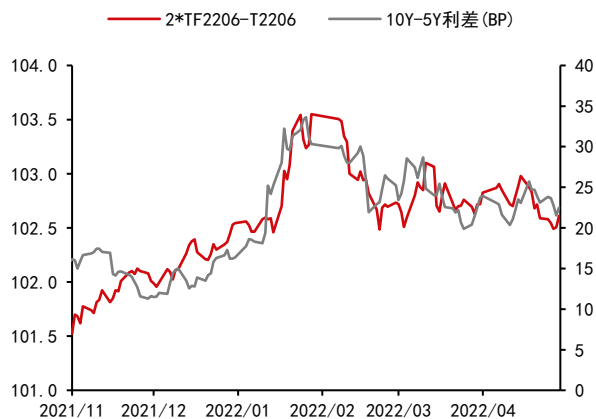
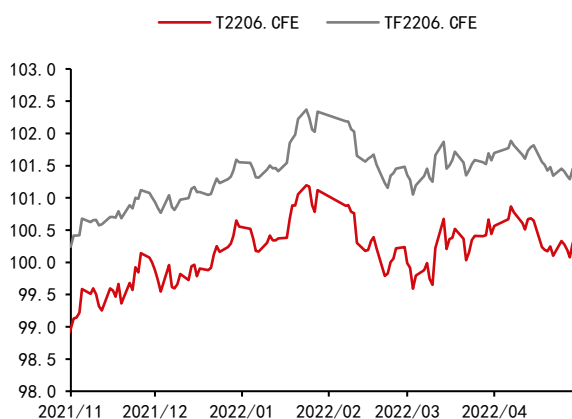
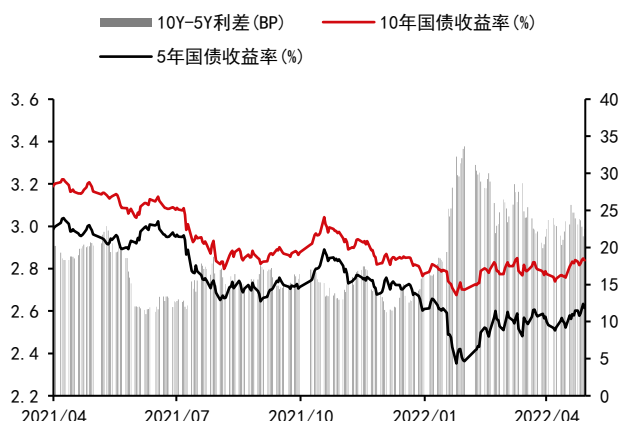
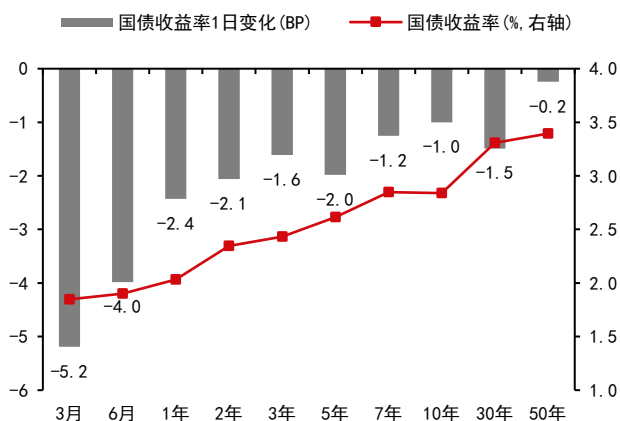
图表7：国内股票市场



资料来源：Wind 中信期货研究所

折溢价幅度：期货价格/现货价格-1

图表8：国内债券市场



资料来源：Wind 中信期货研究所

免责声明

除非另有说明，中信期货有限公司拥有本报告的版权和/或其他相关知识产权。未经中信期货有限公司事先书面许可，任何单位或个人不得以任何方式复制、转载、引用、刊登、发表、发行、修改、翻译此报告的全部或部分材料、内容。除非另有说明，本报告中使用的所有商标、服务标记及标记均为中信期货有限公司所有或经合法授权被许可使用的商标、服务标记及标记。未经中信期货有限公司或商标所有权人的书面许可，任何单位或个人不得使用该商标、服务标记及标记。

如果在任何国家或地区管辖范围内，本报告内容或其适用与任何政府机构、监管机构、自律组织或者清算机构的法律、规则或规定内容相抵触，或者中信期货有限公司未被授权在当地提供这种信息或服务，那么本报告的内容并不意图提供给这些地区的个人或组织，任何个人或组织也不得在当地查看或使用本报告。本报告所载的内容并非适用于所有国家或地区或者适用于所有人。

此报告所载的全部内容仅作参考之用。此报告的内容不构成对任何人的投资建议，且中信期货有限公司不会因接收人收到此报告而视其为客户。

尽管本报告中所包含的信息是我们于发布之时从我们认为可靠的渠道获得，但中信期货有限公司对于本报告所载的信息、观点以及数据的准确性、可靠性、时效性以及完整性不作任何明确或隐含的保证。因此任何人不得对本报告所载的信息、观点以及数据的准确性、可靠性、时效性及完整性产生任何依赖，且中信期货有限公司不对因使用此报告及所载材料而造成的损失承担任何责任。本报告不应取代个人的独立判断。本报告仅反映编写人的不同设想、见解及分析方法。本报告所载的观点并不代表中信期货有限公司或任何其附属或联营公司的立场。

此报告中所指的投资及服务可能不适合阁下。我们建议阁下如有任何疑问应咨询独立投资顾问。此报告不构成任何投资、法律、会计或税务建议，且不担保任何投资及策略适合阁下。此报告并不构成中信期货有限公司给予阁下的任何私人咨询建议。

深圳总部

地址：深圳市福田区中心三路8号卓越时代广场（二期）北座13层1301-1305、14层

邮编：518048

电话：400-990-8826

传真：(0755) 83241191

网址：<http://www.citicsf.com>