

我国部署加大信贷投放，美欧制造业 PMI 继续回落

投资咨询业务资格：
证监许可【2012】669号

报告要点

央行和银保监会研究部署加大信贷投放力度，这是为了对冲疫情对经济的影响，主要的措施是引导金融机构加大对中小微企业、绿色发展、科技创新、能源保供、水利基建等领域的金融支持力度，加大对房地产信贷的支持力度。美国与欧元区5月Markit制造业PMI初值分别为57.5、54.4，均明显低于前值59.2、55.5。欧洲地缘政治的不确定性对欧元区经济的冲击较为显著，对美国也有一定的影响。再考虑到后疫情时代制造业产业链的恢复也接近尾声，未来美欧制造业增长将继续放缓。

摘要：

资产表现及资金变化：

国内商品涨跌幅前五：棕榈 1.57%、苹果 1.05%、连豆 0.76%、沪铅 0.54%、硅铁 0.47%；铁矿-3.87%、焦煤-3.44%、菜粕-3.36%、甲醇-2.98%、螺纹-2.92%

沉淀资金流入流出前五(亿元)：棕榈 4.23、沥青 2.23、螺纹 2.13、豆油 1.55、沪铜 1.23；铁矿-7.57、豆粕-3.33、沪铝-1.33、TA-1.31、纯碱-1.30

板块沉淀资金流入流出(亿元)：有色金属 6.33、农产品 0.93、贵金属 0.16、能源化工-2.37、黑色建材-4.75

重要新闻及经济数据：

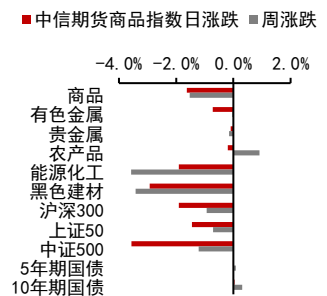
央行、银保监会召开主要金融机构货币信贷形势分析会，研究部署加大信贷投放力度。

欧元区5月制造业PMI初值54.4，预期54.9，前值55.5。欧元区5月服务业PMI初值为56.3，预期57.5，前值57.7。

美国5月Markit制造业PMI初值57.5，前值59.2。

美国4月新屋销售年化总数59.1万户，预期75万户，前值76.3万户修正为70.9万户。

风险提示：我国房地产下滑、海外地缘冲突加剧



宏观研究团队

研究员：

张革

从业资格号：F3004355

投资咨询号：Z0010982

刘道钰

021-80401723

liudaoyu@citicsf.com

从业资格号：F3061482

投资咨询号：Z0016422

一、重要新闻及经济数据

央行、银保监会召开主要金融机构货币信贷形势分析会，研究部署加大信贷投放力度。会议指出，受国内外超预期因素影响，近期经济新的下行压力进一步加大。金融系统要，加大实体经济支持力度，全力以赴稳住经济基本盘。要用好用足各种政策工具，从扩增量、稳存量两方面发力，以适度的信贷增长支持经济高质量发展。要聚焦重点区域、重点领域和重点行业，围绕中小微企业、绿色发展、科技创新、能源保供、水利基建等，加大金融支持力度。要落实政策要求，保持房地产信贷平稳增长，支持中小微企业、个体工商户、货车司机贷款和受疫情影响严重的个人住房、消费贷款等实施延期还本付息。要加快已授信贷款的放款进度。要坚持市场化原则，平衡好信贷适度增长和防范金融风险之间的关系，提升金融支持实体经济的可持续性。

欧元区 5 月制造业 PMI 初值 54.4，预期 54.9，前值 55.5。欧元区 5 月服务业 PMI 初值为 56.3，预期 57.5，前值 57.7。

美国 5 月 Markit 制造业 PMI 初值 57.5，前值 59.2。

美国 4 月新屋销售年化总数 59.1 万户，预期 75 万户，前值 76.3 万户修正为 70.9 万户。

图表1：重要经济数据及事件

日期	北京时间	国家/地区	数据/事件	前值	预期	今值
2022-05-24	16:00	欧盟	5月欧元区:制造业 PMI (初值)	55.5	54.9	54.4
2022-05-24	16:00	欧盟	5月欧元区:服务业 PMI (初值)	57.7	57.5	56.3
2022-05-24	21:45	美国	5月 Markit 制造业 PMI:季调	59.2	-	57.5
2022-05-24	22:00	美国	4月新房销售:折年数(万户)	70.9	75	59.1
2022-05-25	20:30	美国	4月耐用品除国防外订单:环比:季调(%)	1.18		
2022-05-26	02:00	美国	5月美联储 FOMC 公布货币政策会议纪要			

资料来源：Wind 中信期货研究所

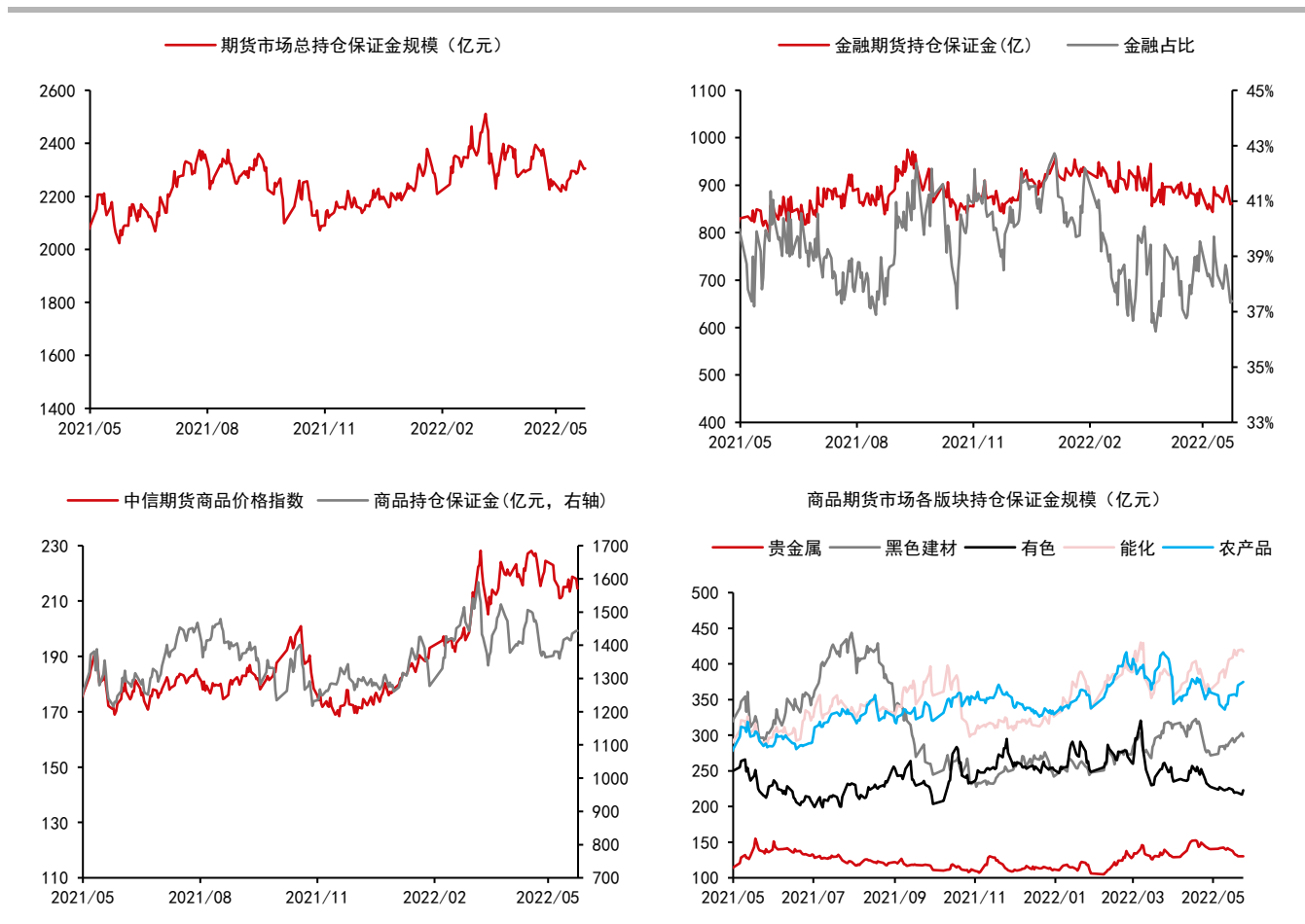
二、期货市场数据跟踪

图表2：国内期货市场板块数据跟踪

板块	1日涨跌幅	5日涨跌幅	1日沉淀资金变化(亿)	5日沉淀资金变化(亿)	沉淀资金(亿)
合计			2.45	21.03	2305.71
金融			2.15	-2.37	861.98
商品			0.30	23.39	1443.73
贵金属	-0.09%	-0.15%	0.16	-3.93	130.20
黑色建材	-2.93%	0.91%	-4.75	17.26	298.35
有色金属	-0.72%	-3.57%	6.33	-1.97	222.84
能源化工	-1.90%	-3.42%	-2.37	8.44	417.76
农产品	-0.20%	-0.03%	0.93	3.59	374.58

资料来源：Wind 中信期货研究所

图表3：国内期货市场板块数据跟踪



资料来源：Wind 中信期货研究所

说明：保证金按收盘价、交易所保证金标准、单边持仓计算

图表4：国内商品期货品种1日表现（按价格涨跌幅排序）

品种	1日涨跌幅	振幅	活跃度	5日涨跌幅
棕榈	1.57%	1.86%	1.40	4.06%
苹果	1.05%	2.44%	0.99	-1.30%
连豆	0.76%	1.07%	0.55	1.62%
沪铅	0.54%	0.64%	1.22	1.61%
硅铁	0.47%	2.28%	0.90	-1.69%
沥青	0.37%	1.49%	0.75	1.09%
菜油	0.32%	1.16%	0.66	1.13%
沪金	0.23%	0.66%	0.65	0.05%
豆油	0.12%	1.01%	0.69	1.60%
尿素	0.12%	1.75%	0.41	-4.08%
锰硅	0.12%	1.08%	0.73	0.38%
郑糖	-0.03%	0.54%	0.49	1.10%
动煤	-0.09%	2.56%	0.13	0.76%
20号胶	-0.12%	1.47%	0.66	1.04%
粳米	-0.17%	0.41%	0.37	-1.38%
沪胶	-0.18%	1.35%	1.42	-0.28%
鸡蛋	-0.23%	0.58%	0.46	0.36%
沪铜	-0.37%	0.86%	0.36	-0.15%
塑料	-0.41%	1.29%	0.83	-2.60%
沪银	-0.56%	1.30%	0.58	-0.40%
PP	-0.56%	1.58%	0.93	-2.49%
沪锌	-0.58%	1.50%	1.35	-1.54%
PVC	-0.65%	1.06%	0.85	-3.50%
沪镍	-0.77%	2.61%	1.13	0.24%
不锈钢	-0.77%	1.50%	0.79	-2.22%
玉米	-0.89%	1.11%	0.37	-1.68%
纯碱	-0.94%	1.92%	1.35	1.50%
苯乙烯	-0.96%	1.82%	1.39	-2.23%
棉纱	-0.96%	1.41%	0.57	-3.47%
玻璃	-0.99%	1.83%	0.84	-1.95%
郑棉	-1.19%	1.72%	0.67	-3.59%
TA	-1.54%	2.69%	0.82	-2.75%
豆二	-1.71%	1.98%	1.67	-0.56%
纸浆	-1.76%	2.41%	1.31	-2.97%
淀粉	-1.76%	2.02%	0.62	-2.67%
LPG	-1.80%	3.03%	2.11	-6.68%
沪铝	-1.88%	2.12%	0.92	0.87%
豆粕	-2.23%	2.57%	0.51	-1.07%
沪锡	-2.52%	3.31%	1.11	-1.46%
热卷	-2.54%	3.09%	0.57	-3.33%
原油	-2.56%	2.91%	3.89	-5.09%
燃油	-2.62%	3.15%	1.38	-4.27%
红枣	-2.70%	3.22%	0.51	-4.86%
低硫燃油	-2.73%	3.58%	1.24	-4.39%
焦炭	-2.78%	4.45%	1.08	-5.01%
乙二醇	-2.89%	3.67%	0.94	-4.73%
螺纹	-2.92%	3.63%	0.72	-3.91%
甲醇	-2.98%	3.12%	1.04	-1.61%
菜粕	-3.36%	3.85%	0.84	-3.71%
焦煤	-3.44%	4.67%	1.30	-8.64%
铁矿	-3.87%	4.81%	0.65	-0.08%

资料来源：Wind 中信期货研究所

图表5：国内商品期货沉淀资金及其变化

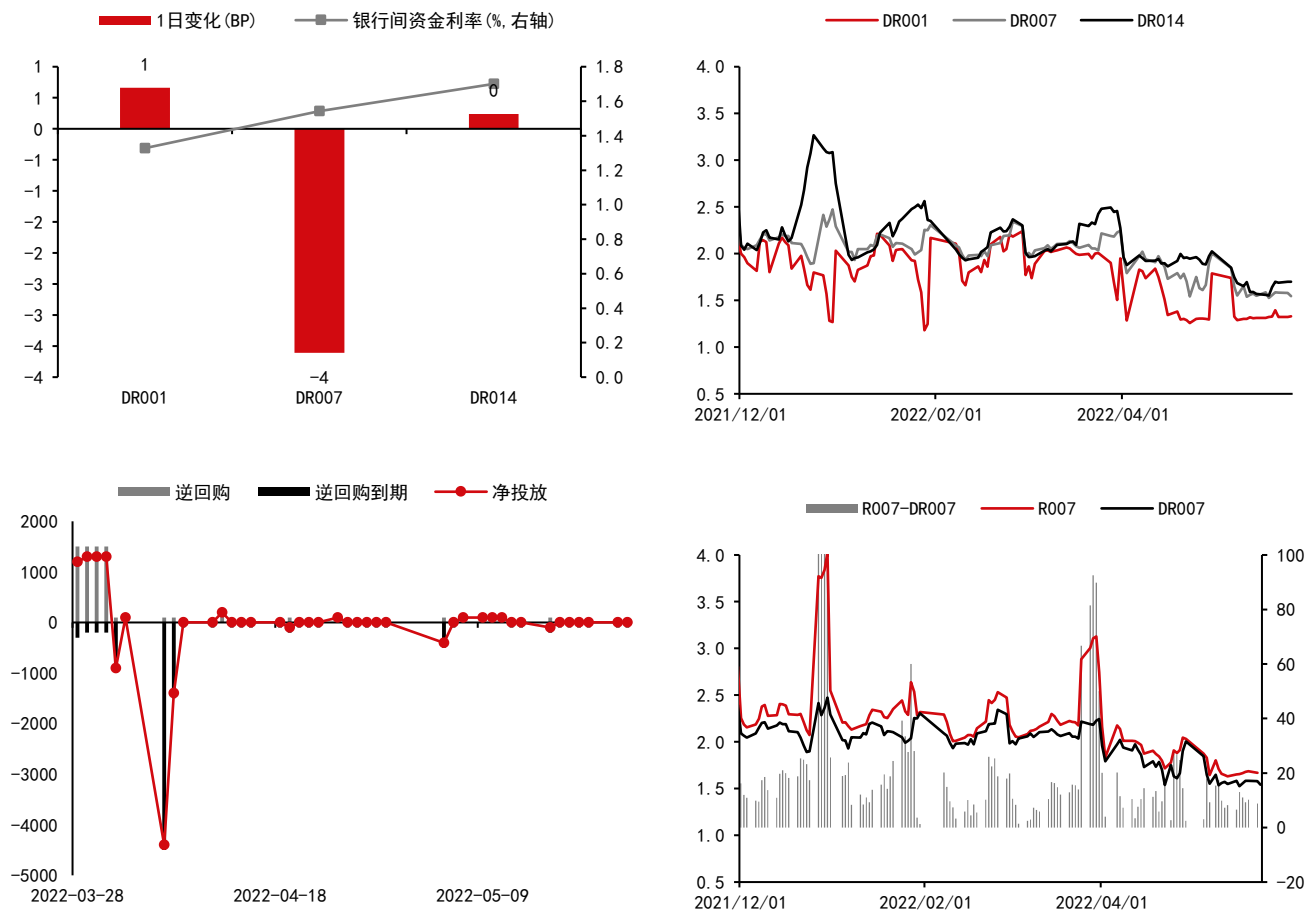
品种	1日沉淀资金变化(亿)	品种	5日沉淀资金变化(亿)	品种	沉淀资金(亿)
棕榈	4.23	棕榈	9.01	沪铜	115.96
沥青	2.23	豆油	6.04	铁矿	104.77
螺纹	2.13	PP	4.89	螺纹	98.29
豆油	1.55	螺纹钢	3.91	豆粕	71.06
沪铜	1.23	沥青	3.35	沪金	65.88
连豆	1.13	铁矿	2.82	沪银	64.32
玻璃	0.74	塑料	2.67	豆油	63.19
PVC	0.66	PVC	2.57	棕榈	61.08
沪银	0.58	玻璃	2.51	TA	47.71
乙二醇	0.47	豆粕	2.44	原油	43.06
热卷	0.38	连豆	2.42	沥青	42.56
焦煤	0.32	郑棉	2.00	沪铝	41.63
郑棉	0.29	纯碱	1.60	玉米	36.55
PP	0.28	甲醇	1.11	郑棉	36.09
沪锌	0.21	沪锌	0.56	热卷	35.30
LPG	0.18	淀粉	0.51	PP	33.88
菜油	0.14	焦煤	0.44	甲醇	33.84
塑料	0.05	乙二醇	0.32	沪胶	30.63
棉纱	0.02	棉纱	0.03	PVC	29.75
动煤	0.00	动煤	0.00	塑料	29.60
粳米	0.00	鸡蛋	-0.03	郑糖	25.83
红枣	-0.02	焦炭	-0.03	乙二醇	25.51
尿素	-0.08	粳米	-0.06	纯碱	25.04
焦炭	-0.08	菜油	-0.08	沪锌	25.00
锰硅	-0.11	红枣	-0.09	玻璃	21.89
淀粉	-0.11	豆二	-0.11	苹果	21.41
20号胶	-0.12	热卷	-0.13	燃油	20.12
不锈钢	-0.15	20号胶	-0.17	菜油	20.08
豆二	-0.18	硅铁	-0.26	沪镍	18.62
原油	-0.20	不锈钢	-0.34	纸浆	15.10
低硫燃油	-0.20	沪银	-0.35	沪锡	14.14
鸡蛋	-0.23	沪锡	-0.36	LPG	13.41
郑糖	-0.31	低硫燃油	-0.42	连豆	13.33
沪胶	-0.32	沪胶	-0.45	苯乙烯	12.11
沪锡	-0.34	锰硅	-0.48	焦炭	9.19
苯乙烯	-0.38	沪铝	-0.48	硅铁	8.70
硅铁	-0.40	苹果	-0.50	淀粉	8.66
沪金	-0.42	菜粕	-0.62	菜粕	8.39
纸浆	-0.45	沪镍	-0.74	锰硅	7.68
苹果	-0.49	尿素	-0.84	沪铅	7.50
菜粕	-0.58	郑糖	-1.35	20号胶	6.59
沪铅	-0.70	燃油	-1.36	不锈钢	6.35
沪镍	-0.71	纸浆	-1.45	焦煤	6.19
燃油	-0.76	沪铅	-1.50	低硫燃油	5.08
甲醇	-1.13	沪铜	-1.70	鸡蛋	4.51
玉米	-1.17	LPG	-2.02	尿素	3.77
纯碱	-1.30	玉米	-2.38	红枣	1.95
TA	-1.31	苯乙烯	-2.54	豆二	1.56
沪铝	-1.33	TA	-3.45	粳米	0.63
豆粕	-3.33	沪金	-3.58	棉纱	0.24
铁矿	-7.57	原油	-5.79	动煤	0.02

资料来源：Wind 中信期货研究所

说明：保证金按收盘价、交易所保证金标准、单边持仓计算

三、流动性跟踪

图表6：银行间市场流动性跟踪



资料来源：Wind 中信期货研究所

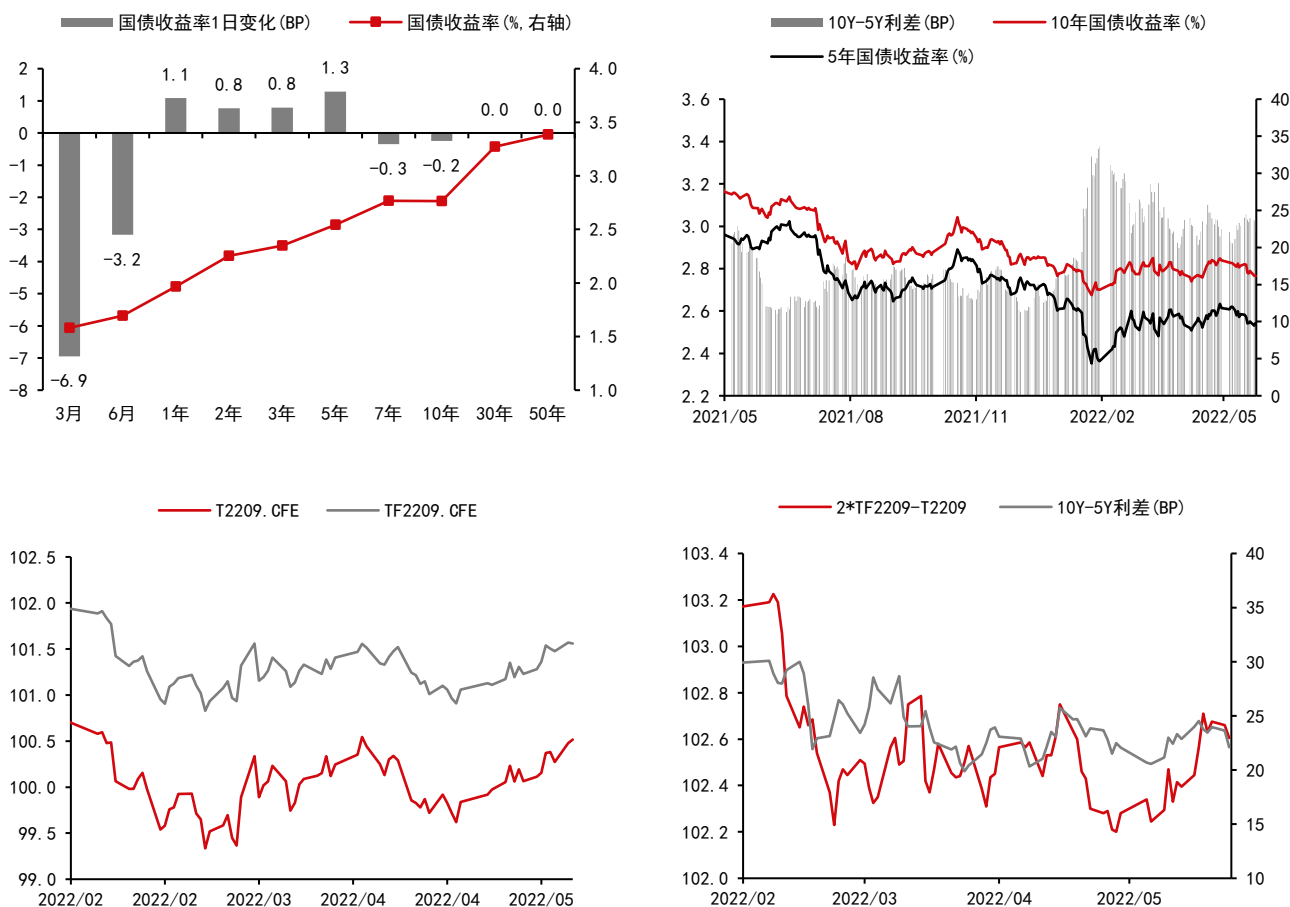
四、国内金融市场跟踪

图表7：国内股票市场



资料来源：Wind 中信期货研究所
折溢价幅度：期货价格/现货价格-1

图表8：国内债券市场



资料来源：Wind 中信期货研究所

免责声明

除非另有说明，中信期货有限公司拥有本报告的版权和/或其他相关知识产权。未经中信期货有限公司事先书面许可，任何单位或个人不得以任何方式复制、转载、引用、刊登、发表、发行、修改、翻译此报告的全部或部分材料、内容。除非另有说明，本报告中使用的所有商标、服务标记及标记均为中信期货有限公司所有或经合法授权被许可使用的商标、服务标记及标记。未经中信期货有限公司或商标所有权人的书面许可，任何单位或个人不得使用该商标、服务标记及标记。

如果在任何国家或地区管辖范围内，本报告内容或其适用与任何政府机构、监管机构、自律组织或者清算机构的法律、规则或规定内容相抵触，或者中信期货有限公司未被授权在当地提供这种信息或服务，那么本报告的内容并不意图提供给这些地区的个人或组织，任何个人或组织也不得在当地查看或使用本报告。本报告所载的内容并非适用于所有国家或地区或者适用于所有人。

此报告所载的全部内容仅作参考之用。此报告的内容不构成对任何人的投资建议，且中信期货有限公司不会因接收人收到此报告而视其为客户。

尽管本报告中所包含的信息是我们于发布之时从我们认为可靠的渠道获得，但中信期货有限公司对于本报告所载的信息、观点以及数据的准确性、可靠性、时效性以及完整性不作任何明确或隐含的保证。因此任何人不得对本报告所载的信息、观点以及数据的准确性、可靠性、时效性及完整性产生任何依赖，且中信期货有限公司不对因使用此报告及所载材料而造成的损失承担任何责任。本报告不应取代个人的独立判断。本报告仅反映编写人的不同设想、见解及分析方法。本报告所载的观点并不代表中信期货有限公司或任何其附属或联营公司的立场。

此报告中所指的投资及服务可能不适合阁下。我们建议阁下如有任何疑问应咨询独立投资顾问。此报告不构成任何投资、法律、会计或税务建议，且不担保任何投资及策略适合阁下。此报告并不构成中信期货有限公司给予阁下的任何私人咨询建议。

深圳总部

地址：深圳市福田区中心三路8号卓越时代广场（二期）北座13层1301-1305、14层

邮编：518048

电话：400-990-8826

传真：(0755) 83241191

网址：<http://www.citicsf.com>