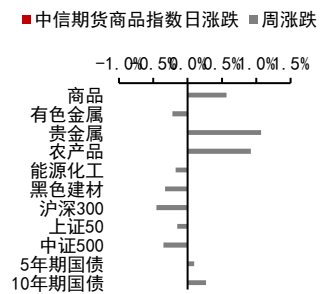


央行推动建立小微贷款长效机制，助力稳就业稳增长

投资咨询业务资格：
证监许可【2012】669号

报告要点

央行印发《关于推动建立金融服务小微企业敢贷愿贷能贷会贷长效机制的通知》。小微企业是吸纳就业、拉动经济增长的重要市场主体。在国内经济下行压力加大的背景下，央行推动建立金融服务小微企业的长效机制，促进小微贷款投放进一步增加，有利于稳市场主体、稳就业创业、稳经济增长。



摘要：

资产表现及资金变化：

国内商品涨跌幅前五：LPG3.48%、PP3.04%、苯乙烯2.81%、塑料2.49%、甲醇2.17%；沪锡-5.58%、锰硅-2.50%、苹果-2.32%、铁矿-2.08%、沪铅-1.86%

沉淀资金流入流出前五(亿元)：苯乙烯3.42、螺纹2.51、沪金1.93、甲醇1.60、沪胶0.98；棕榈-2.37、沪银-1.69、沪镍-0.98、原油-0.93、铁矿-0.82

板块沉淀资金流入流出(亿元)：有色金属8.31、能源化工5.62、黑色建材1.92、贵金属0.24、农产品-2.19

重要新闻及经济数据：

国务院办公厅发布《关于推动外贸保稳提质的意见》。

央行印发《关于推动建立金融服务小微企业敢贷愿贷能贷会贷长效机制的通知》。

商务部、央行、外汇局发布《关于支持外经贸企业提升汇率风险管理能力的通知》，进一步便利企业在跨境贸易投资中使用人民币，鼓励企业通过人民币跨境计价结算规避汇率风险。

美国至5月21日当周初请失业金人数为21万人，预期21.5万人，前值21.8万人。至5月14日当周续请失业金人数为134.6万人，预期131万人，前值131.7万人。

美国国会预算办公室(CBO)表示，由于税收收入激增且抗疫纾困项目到期，美国联邦预算赤字今年将大幅下降至大约1万亿美元的水平。

风险提示：我国房地产下滑、海外地缘冲突加剧

宏观研究团队

研究员：

张革

从业资格号：F3004355

投资咨询号：Z0010982

刘道钰

021-80401723

liudaoyu@citicsf.com

从业资格号：F3061482

投资咨询号：Z0016422

一、重要新闻及经济数据

国务院办公厅发布《关于推动外贸保稳提质的意见》，提出要加强外贸企业生产经营保障，促进外贸货物运输保通保畅，增强海运物流服务稳外贸功能，推动跨境电商加快发展提质增效，进一步加强对中小微外贸企业金融支持，加快提升外贸企业应对汇率风险能力。

央行印发《关于推动建立金融服务小微企业敢贷愿贷能贷会贷长效机制的通知》，要求做好资金保障和渠道建设，夯实能贷的基础。发挥好货币政策工具总量和结构双重功能，用好降准、再贷款再贴现、普惠小微贷款支持工具，持续增加普惠小微贷款投放。

商务部、央行、外汇局发布《关于支持外经贸企业提升汇率风险管理能力的通知》，进一步便利企业在跨境贸易投资中使用人民币，鼓励企业通过人民币跨境计价结算规避汇率风险。支持银行通过单证电子化审核等方式简化结算流程，提高贸易新业态跨境人民币结算效率；及时纠正“赌”和“炒”的投机心态，引导企业聚焦生产经营，固本培元增强抗风险能力。

美国至5月21日当周初请失业金人数为21万人，预期21.5万人，前值21.8万人。至5月14日当周续请失业金人数为134.6万人，预期131万人，前值131.7万人。

美国国会预算办公室(CBO)表示，由于税收收入激增且抗疫纾困项目到期，美国联邦预算赤字今年将大幅下降至大约1万亿美元的水平。预测显示，在10月1日开始的2023财年，预算赤字也将收窄至9840亿美元。今明两财年的赤字明显低于2021财年的2.8万亿美元。预计2022财年联邦债务总额将增加1.9万亿美元。同时预测到2022年底，美联储只会将基准利率提高到1.9%（市场预期为2.6%），到2023年底提高到2.6%。

图表1：重要经济数据及事件

日期	北京时间	国家/地区	数据/事件	前值	预期	今值
2022-05-26	20:30	美国	5月21日当周初次申请失业金人数(万人)	21.8	21.5	21
2022-05-26	20:30	美国	5月14日持续领取失业金人数(万人)	131.7	131	134.6
2022-05-27	09:30	中国	4月工业企业利润:累计同比(%)	8.5		
2022-05-27	20:30	美国	4月核心PCE物价指数:同比(%)	5.18		
2022-05-27	20:30	美国	4月个人消费支出:季调(十亿美元)	16862.7		
2022-05-27	22:00	美国	5月密歇根大学消费者预期指数	62.5		

资料来源：Wind 中信期货研究所

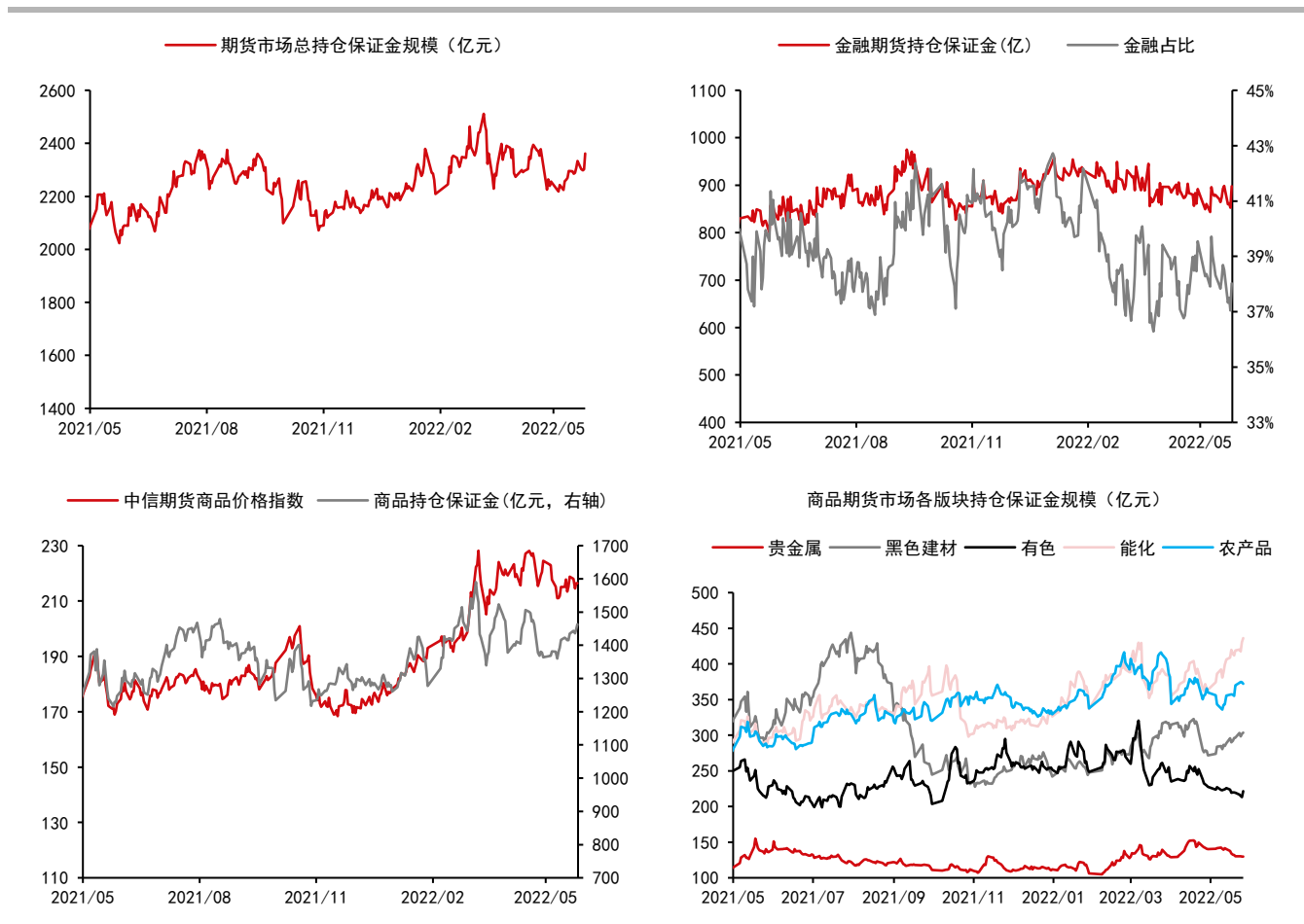
二、期货市场数据跟踪

图表2：国内期货市场板块数据跟踪

板块	1日涨跌幅	5日涨跌幅	1日沉淀资金变化(亿)	5日沉淀资金变化(亿)	沉淀资金(亿)
合计			58.82	53.03	2361.01
金融			44.91	4.92	897.73
商品			13.91	48.12	1463.27
贵金属	0.00%	1.07%	0.24	-2.22	129.88
黑色建材	0.00%	0.92%	1.92	17.17	303.61
有色金属	0.00%	-0.18%	8.31	24.08	221.54
能源化工	0.00%	-0.33%	5.62	7.43	436.16
农产品	0.00%	-0.22%	-2.19	1.65	372.08

资料来源：Wind 中信期货研究所

图表3：国内期货市场板块数据跟踪



资料来源：Wind 中信期货研究所

说明：保证金按收盘价、交易所保证金标准、单边持仓计算

图表4：国内商品期货品种1日表现（按价格涨跌幅排序）

品种	1日涨跌幅	振幅	活跃度	5日涨跌幅
LPG	3.48%	3.92%	1.91	-0.34%
PP	3.04%	3.14%	1.40	3.12%
苯乙烯	2.81%	2.87%	1.13	1.86%
塑料	2.49%	3.02%	1.22	1.91%
甲醇	2.17%	3.14%	1.04	2.66%
低硫燃油	1.84%	2.82%	1.80	2.38%
20号胶	1.21%	1.39%	0.85	2.03%
乙二醇	1.01%	2.21%	0.81	-1.87%
沪胶	0.89%	1.20%	1.30	1.56%
原油	0.64%	1.96%	3.45	2.53%
豆二	0.50%	1.52%	1.37	1.48%
纯碱	0.48%	3.31%	1.61	1.61%
沥青	0.41%	1.59%	0.54	2.42%
沪金	0.39%	0.66%	0.78	1.37%
淀粉	0.32%	0.89%	0.46	2.12%
豆粕	0.26%	1.89%	0.40	-0.30%
郑糖	0.24%	0.70%	0.51	1.26%
棉纱	0.20%	0.79%	0.78	2.43%
鸡蛋	0.14%	0.59%	0.30	1.49%
TA	0.14%	1.75%	0.79	1.32%
沪铝	0.05%	1.05%	0.82	-0.23%
沪镍	0.04%	2.59%	1.26	-1.03%
菜油	0.00%	0.86%	0.62	1.21%
粳米	-0.02%	0.45%	0.43	-1.27%
PVC	-0.14%	1.48%	1.19	3.45%
动煤	-0.17%	1.88%	0.16	3.07%
沪银	-0.25%	0.67%	0.59	0.77%
豆油	-0.25%	1.18%	0.73	2.03%
棕榈	-0.25%	1.73%	1.36	2.59%
菜粕	-0.25%	1.85%	0.57	2.31%
玉米	-0.26%	0.80%	0.30	-1.90%
郑棉	-0.26%	1.64%	0.54	3.32%
红枣	-0.27%	1.69%	0.31	6.35%
燃油	-0.29%	1.73%	1.10	3.09%
连豆	-0.50%	1.26%	0.54	0.74%
玻璃	-0.50%	1.87%	0.99	2.00%
焦炭	-0.59%	2.79%	1.10	3.12%
沪铜	-0.61%	0.56%	0.41	-0.24%
螺纹	-0.73%	2.04%	1.02	1.60%
焦煤	-0.80%	2.82%	1.24	5.52%
热卷	-0.86%	1.72%	0.82	1.76%
不锈钢	-0.96%	2.18%	1.06	1.70%
沪锌	-0.99%	1.10%	1.30	-0.27%
尿素	-1.07%	1.22%	0.34	1.24%
纸浆	-1.11%	1.55%	1.15	3.82%
硅铁	-1.50%	2.39%	0.85	0.61%
沪铅	-1.86%	1.47%	0.93	0.70%
铁矿	-2.08%	5.19%	0.83	1.54%
苹果	-2.32%	2.64%	0.73	3.09%
锰硅	-2.50%	2.52%	0.75	-0.22%
沪锡	-5.58%	6.95%	1.89	9.67%

资料来源：Wind 中信期货研究所

图表5：国内商品期货沉淀资金及其变化

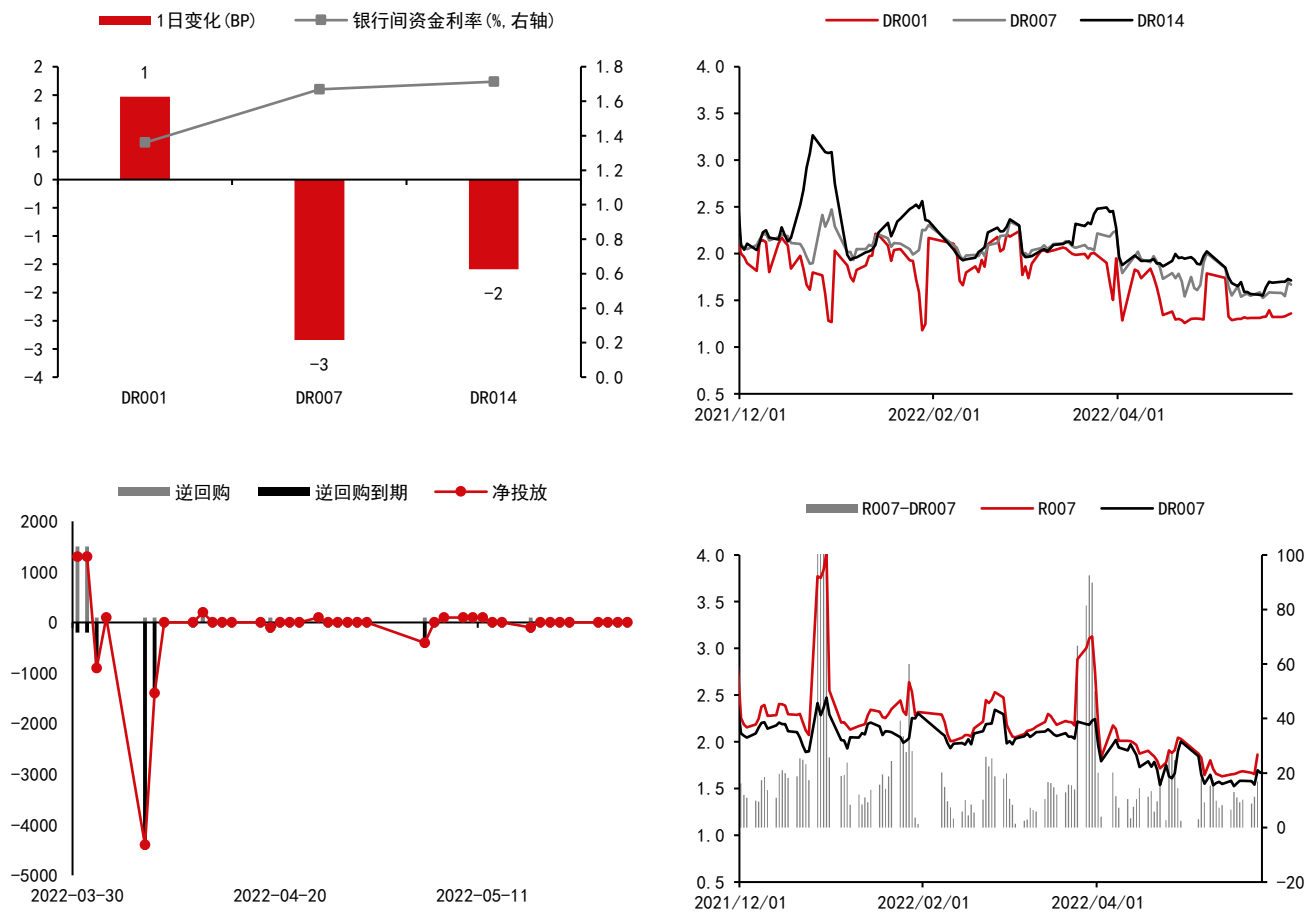
品种	1日沉淀资金变化(亿)	品种	5日沉淀资金变化(亿)	品种	沉淀资金(亿)
苯乙烯	3.42	豆油	8.40	沪铜	114.60
螺纹	2.51	铁矿	4.78	铁矿	108.00
沪金	1.93	沥青	4.39	螺纹	100.00
甲醇	1.60	棕榈	4.19	豆粕	71.41
沪胶	0.98	甲醇	3.67	沪金	67.72
沪锡	0.90	郑棉	3.08	豆油	64.91
苹果	0.75	PP	2.44	沪银	62.16
纯碱	0.69	PVC	2.39	棕榈	57.19
豆粕	0.66	苯乙烯	2.21	TA	50.11
TA	0.63	原油	2.18	原油	43.88
沪铅	0.57	TA	2.13	沥青	43.64
郑糖	0.41	玻璃	2.12	沪铝	41.95
LPG	0.38	塑料	2.00	郑棉	36.44
不锈钢	0.33	豆粕	1.98	甲醇	35.80
乙二醇	0.20	燃油	1.60	玉米	35.43
硅铁	0.18	连豆	1.56	热卷	35.09
玻璃	0.15	沪胶	1.45	PP	33.40
菜油	0.09	螺纹	1.22	沪胶	32.10
锰硅	0.09	乙二醇	1.17	PVC	30.41
鸡蛋	0.08	纯碱	1.02	纯碱	29.25
郑棉	0.07	焦煤	0.81	塑料	28.89
沪铜	0.05	菜油	0.51	郑糖	26.40
豆二	0.05	LPG	0.40	乙二醇	26.04
低硫燃油	0.03	鸡蛋	0.36	沪锌	24.23
红枣	0.00	郑糖	0.30	燃油	21.88
动煤	0.00	焦炭	0.23	玻璃	21.79
菜粕	0.00	苹果	0.14	苹果	21.24
焦煤	-0.01	低硫燃油	0.05	菜油	20.60
粳米	-0.01	棉纱	0.05	沪镍	17.46
棉纱	-0.02	淀粉	0.04	苯乙烯	16.31
纸浆	-0.03	豆二	0.00	沪锡	15.73
尿素	-0.06	动煤	0.00	纸浆	14.90
PP	-0.08	粳米	-0.07	LPG	13.86
沥青	-0.08	红枣	-0.19	连豆	12.79
燃油	-0.13	尿素	-0.22	焦炭	9.37
焦炭	-0.16	20号胶	-0.23	硅铁	8.83
连豆	-0.30	硅铁	-0.26	淀粉	8.36
塑料	-0.31	沪锡	-0.29	菜粕	8.22
淀粉	-0.31	不锈钢	-0.38	锰硅	7.66
20号胶	-0.34	锰硅	-0.47	沪铅	7.57
PVC	-0.34	沪金	-0.59	不锈钢	6.61
热卷	-0.35	热卷	-0.62	20号胶	6.38
沪铝	-0.36	沪锌	-0.63	焦煤	6.25
沪锌	-0.42	菜粕	-0.77	低硫燃油	5.49
玉米	-0.49	沪铝	-0.93	鸡蛋	4.73
豆油	-0.80	沪铅	-1.53	尿素	3.82
铁矿	-0.82	沪银	-1.63	红枣	1.91
原油	-0.93	沪铜	-1.65	豆二	1.62
沪镍	-0.98	沪镍	-2.35	粳米	0.61
沪银	-1.69	玉米	-2.42	棉纱	0.23
棕榈	-2.37	纸浆	-2.57	动煤	0.02

资料来源：Wind 中信期货研究所

说明：保证金按收盘价、交易所保证金标准、单边持仓计算

三、流动性跟踪

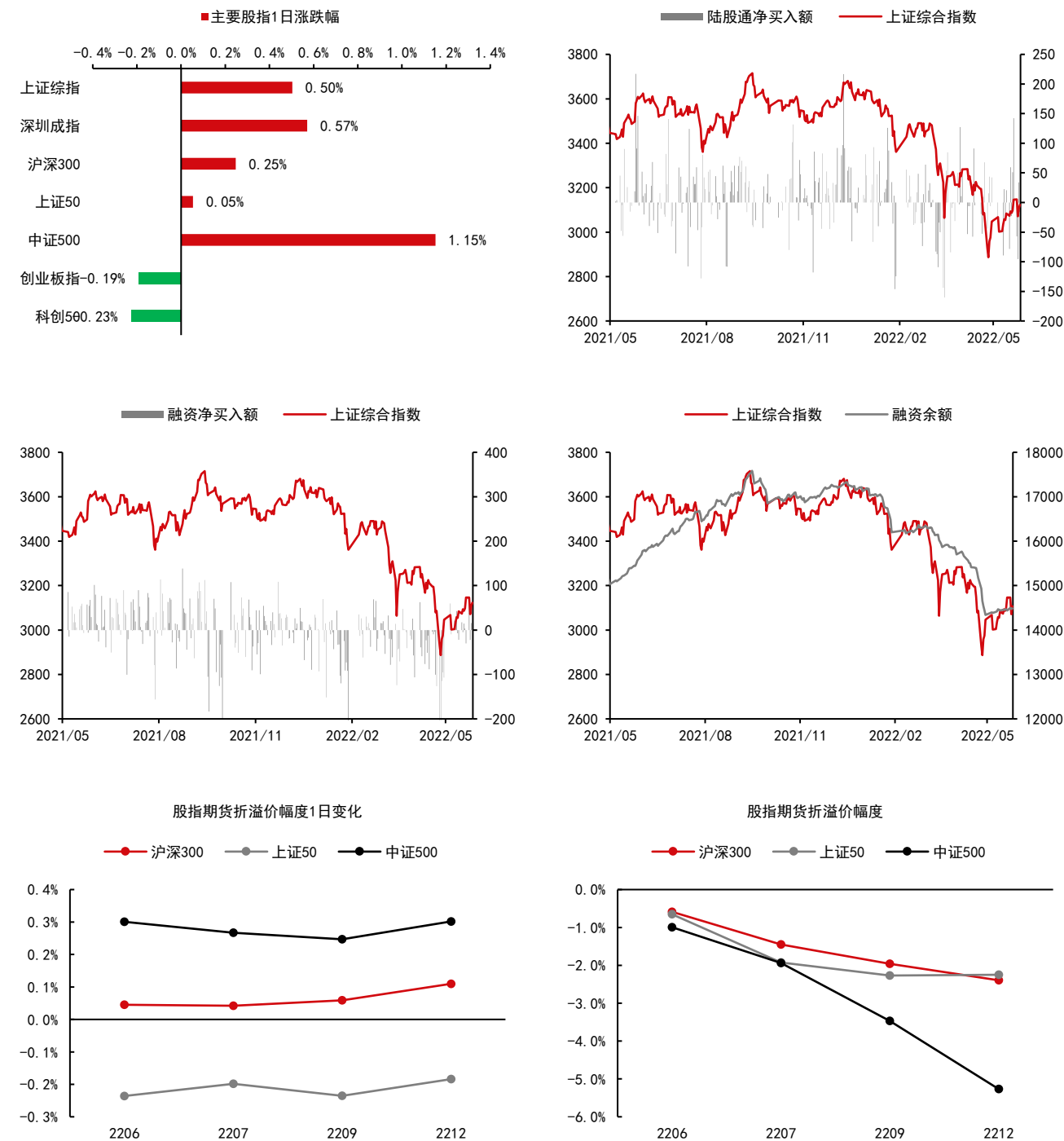
图表6: 银行间市场流动性跟踪



资料来源: Wind 中信期货研究所

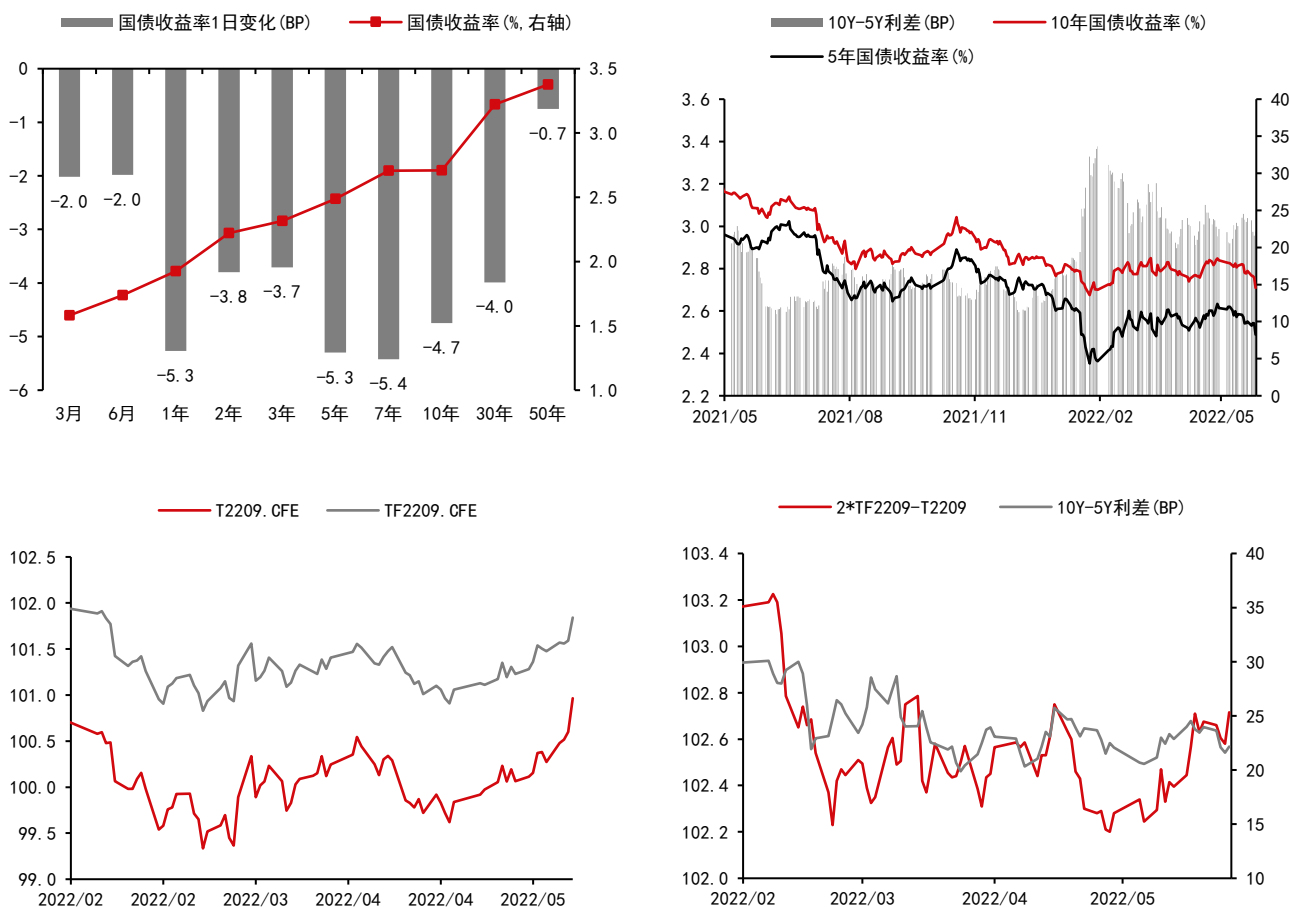
四、国内金融市场跟踪

图表7：国内股票市场



资料来源：Wind 中信期货研究所
折溢价幅度：期货价格/现货价格-1

图表8：国内债券市场



资料来源：Wind 中信期货研究所

免责声明

除非另有说明，中信期货有限公司拥有本报告的版权和/或其他相关知识产权。未经中信期货有限公司事先书面许可，任何单位或个人不得以任何方式复制、转载、引用、刊登、发表、发行、修改、翻译此报告的全部或部分材料、内容。除非另有说明，本报告中使用的所有商标、服务标记及标记均为中信期货有限公司所有或经合法授权被许可使用的商标、服务标记及标记。未经中信期货有限公司或商标所有权人的书面许可，任何单位或个人不得使用该商标、服务标记及标记。

如果在任何国家或地区管辖范围内，本报告内容或其适用与任何政府机构、监管机构、自律组织或者清算机构的法律、规则或规定内容相抵触，或者中信期货有限公司未被授权在当地提供这种信息或服务，那么本报告的内容并不意图提供给这些地区的个人或组织，任何个人或组织也不得在当地查看或使用本报告。本报告所载的内容并非适用于所有国家或地区或者适用于所有人。

此报告所载的全部内容仅作参考之用。此报告的内容不构成对任何人的投资建议，且中信期货有限公司不会因接收人收到此报告而视其为客户。

尽管本报告中所包含的信息是我们于发布之时从我们认为可靠的渠道获得，但中信期货有限公司对于本报告所载的信息、观点以及数据的准确性、可靠性、时效性以及完整性不作任何明确或隐含的保证。因此任何人不得对本报告所载的信息、观点以及数据的准确性、可靠性、时效性及完整性产生任何依赖，且中信期货有限公司不对因使用此报告及所载材料而造成的损失承担任何责任。本报告不应取代个人的独立判断。本报告仅反映编写人的不同设想、见解及分析方法。本报告所载的观点并不代表中信期货有限公司或任何其附属或联营公司的立场。

此报告中所指的投资及服务可能不适合阁下。我们建议阁下如有任何疑问应咨询独立投资顾问。此报告不构成任何投资、法律、会计或税务建议，且不担保任何投资及策略适合阁下。此报告并不构成中信期货有限公司给予阁下的任何私人咨询建议。

深圳总部

地址：深圳市福田区中心三路8号卓越时代广场（二期）北座13层1301-1305、14层

邮编：518048

电话：400-990-8826

传真：(0755) 83241191

网址：<http://www.citicsf.com>