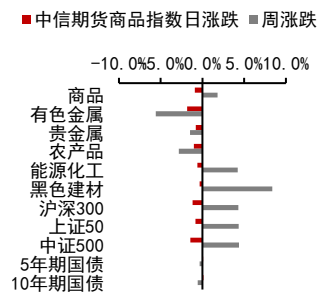


央行召开二季度例会，强调统筹抓好稳就业和稳物价

投资咨询业务资格：
证监许可【2012】669号

报告要点

央行货币政策委员会召开 2022 年第二季度例会。对于外部环境，央行认为“当前全球经济增长放缓、通胀高位运行”。我们认为，这样的外部环境不利于我国出口增长，会使得我国输入性通胀压力加大。央行强调“统筹抓好稳就业和稳物价”。为了稳物价，我国不宜超发货币；为了稳就业，结构性货币政策工具要积极做好“加法”，精准发力。预计下半年我国货币政策会维持总量稳定结构性发力的基调。



摘要：

资产表现及资金变化：

国内商品涨跌幅前五：动煤 1.81%、纯碱 1.02%、红枣 0.96%、玻璃 0.52%、苹果 0.38%；沪锡-8.52%、沪镍-3.79%、尿素-3.75%、TA-3.48%、棕榈-2.25%

沉淀资金流入流出前五(亿元)：沪银 2.02、纯碱 1.93、沪铜 1.49、沪锡 1.46、乙二醇 1.37；原油-2.60、TA-1.79、沪铝-1.21、甲醇-1.04、豆油-0.82

板块沉淀资金流入流出(亿元)：有色金属 11.95、贵金属 2.30、黑色建材 0.14、能源化工-2.64、农产品-2.96

重要新闻及经济数据：

央行货币政策委员会召开 2022 年第二季度例会指出，要统筹抓好稳就业和稳物价，稳字当头、稳中求进，强化跨周期和逆周期调节，加大稳健货币政策实施力度，发挥好货币政策工具的总量和结构双重功能，主动应对，提振信心，为实体经济提供更有有力支持，稳定宏观经济大盘。

据工信部，即日起取消通信行程卡“星号”标记。

发改委、财政部印发通知明确，当国际市场原油价格高于国家规定的成品油价格调控上限时，成品油价格阶段性不再上调，中央财政对炼油企业给予相应价格补贴。

深圳市住建局近日发布关于印发《深圳市住房发展 2022 年度实施计划》的通知。《计划》指出，继续加强新建商品住房销售价格指导，持续完善二手住房成交参考价格发布机制，适时更新、逐步细化二手住房成交参考价格体系。

风险提示：我国房地产下滑、海外地缘冲突加剧

宏观研究团队

研究员：

张革

从业资格号：F3004355

投资咨询号：Z0010982

刘道钰

021-80401723

liudaoyu@citicsf.com

从业资格号：F3061482

投资咨询号：Z0016422

一、重要新闻及经济数据

央行货币政策委员会召开 2022 年第二季度例会指出，要统筹抓好稳就业和稳物价，稳字当头、稳中求进，强化跨周期和逆周期调节，加大稳健货币政策实施力度，发挥好货币政策工具的总量和结构双重功能，主动应对，提振信心，为实体经济提供更有力的支持，稳定宏观经济大盘。进一步疏通货币政策传导机制，保持流动性合理充裕，增强信贷总量增长的稳定性，保持货币供应量和社会融资规模增速同名义经济增速基本匹配。在国内粮食稳产增产、能源市场平稳运行的有利条件下，保持物价水平基本稳定。结构性货币政策工具要积极做好“加法”，精准发力，加大普惠小微贷款支持力度，支持中小微企业稳定就业，用好支持煤炭清洁高效利用、科技创新、普惠养老、交通物流专项再贷款和碳减排支持工具。

据工信部，为坚决落实党中央、国务院关于“外防输入、内防反弹”总策略和“动态清零”总方针，支撑高效统筹疫情防控和经济社会发展，方便广大用户出行，即日起取消通信行程卡“星号”标记。

发改委、财政部印发通知明确，当国际市场原油价格高于国家规定的成品油价格调控上限时，成品油价格阶段性不再上调，中央财政对炼油企业给予相应价格补贴，政策持续时间暂按两个月掌握，后续如国际市场原油价格继续高于国家规定的成品油价格调控上限，将提前明确相关调控政策。

深圳市住建局近日发布关于印发《深圳市住房发展 2022 年度实施计划》的通知。《计划》指出，继续加强新建商品住房销售价格指导，持续完善二手住房成交参考价格发布机制，适时更新、逐步细化二手住房成交参考价格体系。加强一二手房价格联动调控，加大二手住房交易信息公开力度，引导房地产经纪机构合理发布挂牌价格、商业银行合理发放二手住房贷款，促进市场理性透明交易，稳定市场预期。

图表1：重要经济数据及事件

日期	北京时间	国家/地区	数据/事件	前值	预期	今值
2022-06-29	17:00	欧盟	6月欧元区:经济景气指数:季调	105	103	104
2022-06-30	09:30	中国	6月官方制造业 PMI	49.6		
2022-06-30	17:00	欧盟	5月欧元区:失业率:季调(%)	6.8	6.8	
2022-06-30	20:30	美国	5月个人消费支出:季调(十亿美元)	17059.3		
2022-06-30	20:30	美国	5月核心 PCE 物价指数:同比(%)	4.91		
2022-06-30	20:30	美国	5月人均可支配收入:折年数:季调(美元)	55220		
2022-06-30	20:30	美国	6月25日当周初次申请失业金人数(万人)	22.9		
2022-06-30	20:30	美国	6月18日持续领取失业金人数(万人)	131.5		

资料来源：Wind 中信期货研究所

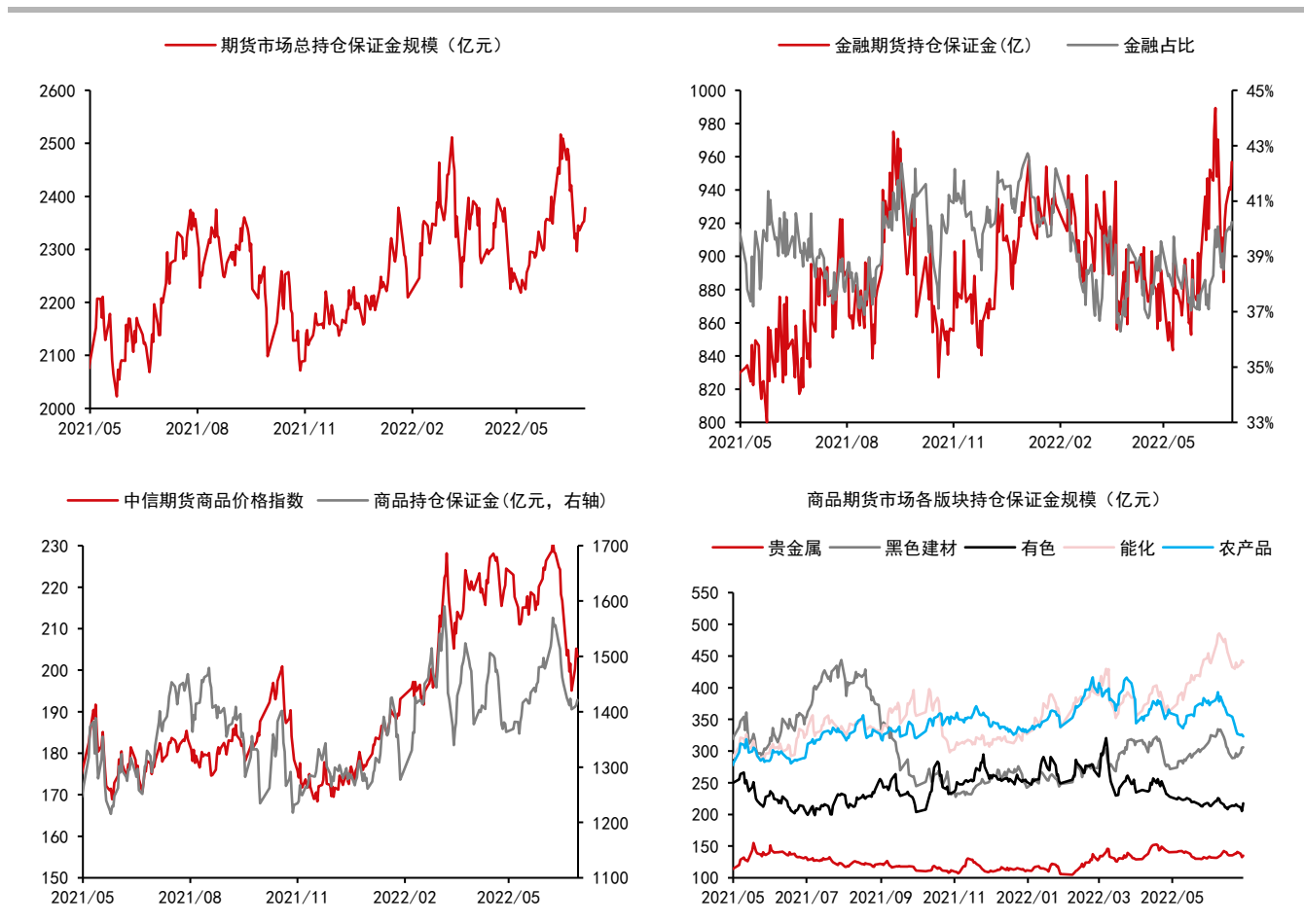
二、期货市场数据跟踪

图表2：国内期货市场板块数据跟踪

板块	1日涨跌幅	5日涨跌幅	1日沉淀资金变化(亿)	5日沉淀资金变化(亿)	沉淀资金(亿)
合计			25.55	81.93	2378.16
金融			16.76	72.42	956.88
商品			8.79	9.52	1421.27
贵金属	-0.79%	-1.50%	2.30	-3.16	134.94
黑色建材	-0.32%	-2.81%	0.14	-17.81	305.73
有色金属	-1.84%	4.23%	11.95	10.20	217.27
能源化工	-0.61%	8.36%	-2.64	16.71	440.17
农产品	-1.03%	-5.58%	-2.96	3.58	323.16

资料来源：Wind 中信期货研究所

图表3：国内期货市场板块数据跟踪



资料来源：Wind 中信期货研究所

说明：保证金按收盘价、交易所保证金标准、单边持仓计算

图表4：国内商品期货品种1日表现（按价格涨跌幅排序）

品种	1日涨跌幅	振幅	活跃度	5日涨跌幅
动煤	1.81%	1.80%	0.01	1.72%
纯碱	1.02%	3.29%	1.28	7.71%
红枣	0.96%	2.07%	0.46	9.19%
玻璃	0.52%	3.10%	1.15	2.62%
苹果	0.38%	1.49%	0.62	-0.12%
低硫燃油	0.37%	2.80%	1.79	3.93%
螺纹钢	0.25%	1.76%	0.80	5.46%
锰硅	0.21%	1.09%	0.46	3.39%
甲醇	0.07%	1.99%	0.84	-0.92%
粳米	0.03%	0.28%	0.40	0.81%
鸡蛋	0.02%	0.73%	0.31	-1.17%
淀粉	-0.04%	0.66%	0.40	-2.22%
原油	-0.12%	2.09%	3.91	6.00%
玉米	-0.12%	0.46%	0.19	-1.48%
沪金	-0.14%	0.54%	0.66	-0.67%
棉纱	-0.15%	2.54%	0.78	-3.77%
LPG	-0.24%	2.26%	1.42	3.30%
燃油	-0.27%	2.48%	1.52	4.85%
沪胶	-0.28%	1.30%	1.14	3.15%
热卷	-0.36%	1.52%	0.58	4.41%
郑棉	-0.36%	3.27%	1.19	-7.06%
沥青	-0.39%	2.02%	0.80	5.00%
纸浆	-0.41%	1.63%	1.08	3.75%
豆粕	-0.42%	1.35%	0.49	-3.76%
沪铅	-0.44%	0.66%	0.98	-0.20%
PP	-0.46%	1.77%	0.93	0.46%
20号胶	-0.47%	1.74%	0.81	3.00%
塑料	-0.50%	1.73%	1.01	0.18%
郑糖	-0.54%	1.19%	0.41	-0.46%
连豆	-0.64%	1.14%	0.67	-1.22%
菜油	-0.65%	3.24%	1.56	-5.05%
焦炭	-0.67%	2.98%	1.16	8.86%
豆油	-0.71%	2.65%	1.38	-0.93%
硅铁	-0.73%	1.78%	0.75	4.76%
铁矿	-0.81%	3.24%	0.72	12.18%
沪铝	-0.85%	1.46%	0.91	-0.46%
沪锌	-0.87%	2.12%	1.91	-4.69%
焦煤	-1.01%	3.59%	1.54	8.57%
豆二	-1.14%	2.10%	2.07	-3.06%
乙二醇	-1.25%	2.71%	1.08	-4.89%
菜粕	-1.33%	2.10%	0.89	-6.66%
不锈钢	-1.40%	2.01%	1.64	-5.88%
PVC	-1.43%	3.67%	1.52	-0.91%
沪银	-1.71%	2.21%	0.81	-2.57%
苯乙烯	-2.11%	3.06%	1.44	-2.41%
沪铜	-2.13%	2.96%	0.76	-5.05%
棕榈	-2.25%	3.16%	1.72	-2.18%
TA	-3.48%	4.49%	1.05	-4.11%
尿素	-3.75%	3.81%	0.76	-2.72%
沪镍	-3.79%	6.05%	1.70	-9.50%
沪锡	-8.52%	9.17%	2.68	-11.61%

资料来源：Wind 中信期货研究所

图表5：国内商品期货沉淀资金及其变化

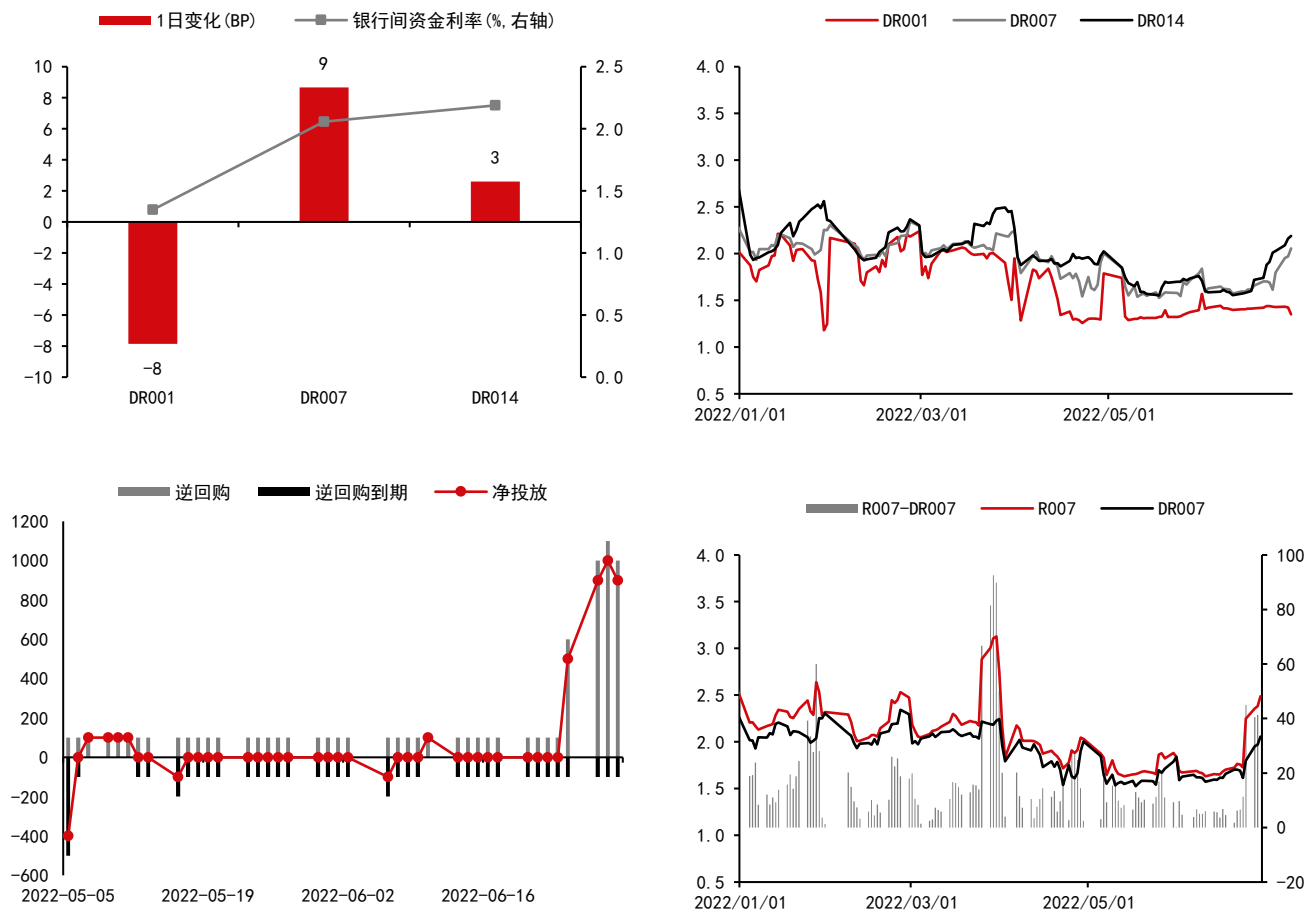
品种	1日沉淀资金变化(亿)	品种	5日沉淀资金变化(亿)	品种	沉淀资金(亿)
沪银	2.02	铁矿	10.73	沪铜	112.21
纯碱	1.93	螺纹	6.65	铁矿	110.95
沪铜	1.49	沥青	3.79	螺纹	94.87
沪锡	1.46	乙二醇	3.66	沪金	68.85
乙二醇	1.37	沪锡	3.30	沪银	66.09
PVC	0.85	纯碱	2.81	豆粕	60.72
沪锌	0.73	郑糖	2.22	豆油	51.23
热卷	0.53	纸浆	2.19	原油	49.71
螺纹	0.52	热卷	1.70	TA	48.31
苹果	0.49	原油	1.13	棕榈	48.24
纸浆	0.37	沪银	0.83	沪铝	39.35
沪金	0.29	塑料	0.72	沥青	39.17
低硫燃油	0.27	低硫燃油	0.67	甲醇	36.46
铁矿	0.21	PP	0.66	热卷	36.24
20号胶	0.20	连豆	0.45	PP	34.21
郑糖	0.14	20号胶	0.43	玉米	31.59
尿素	0.14	红枣	0.33	郑棉	31.27
燃油	0.13	尿素	0.16	沪胶	31.12
沪铅	0.11	PVC	0.12	乙二醇	31.05
棉纱	0.01	棉纱	0.02	PVC	30.79
红枣	0.00	动煤	0.00	郑糖	30.43
动煤	0.00	焦煤	-0.01	塑料	30.19
粳米	-0.01	鸡蛋	-0.02	纯碱	28.64
菜粕	-0.05	粳米	-0.04	玻璃	25.52
鸡蛋	-0.05	LPG	-0.11	沪锌	23.44
焦煤	-0.07	玻璃	-0.19	苹果	20.41
硅铁	-0.07	甲醇	-0.28	燃油	20.06
玉米	-0.07	豆二	-0.28	沪镍	18.30
玻璃	-0.09	燃油	-0.28	纸浆	18.02
淀粉	-0.11	焦炭	-0.32	沪锡	17.50
苯乙烯	-0.11	硅铁	-0.41	菜油	16.28
豆二	-0.13	沪铅	-0.56	LPG	13.86
连豆	-0.14	沪胶	-0.56	苯乙烯	12.01
不锈钢	-0.23	菜粕	-0.60	连豆	10.08
锰硅	-0.25	锰硅	-0.63	焦炭	9.67
LPG	-0.27	不锈钢	-0.82	硅铁	8.47
焦炭	-0.40	沪铝	-0.87	锰硅	8.27
菜油	-0.45	苹果	-0.92	菜粕	7.08
塑料	-0.45	豆油	-1.09	20号胶	6.80
棕榈	-0.46	淀粉	-1.19	沪铅	6.47
PP	-0.53	沪镍	-1.23	低硫燃油	6.23
沥青	-0.54	苯乙烯	-1.54	鸡蛋	6.04
豆粕	-0.55	棕榈	-1.74	焦煤	5.99
沪胶	-0.55	沪锌	-1.83	不锈钢	5.73
沪镍	-0.70	菜油	-2.14	淀粉	5.40
郑棉	-0.76	玉米	-2.24	尿素	3.52
豆油	-0.82	沪铜	-2.87	红枣	2.30
甲醇	-1.04	TA	-3.38	豆二	1.14
沪铝	-1.21	郑棉	-3.60	粳米	0.66
TA	-1.79	沪金	-3.99	棉纱	0.28
原油	-2.60	豆粕	-6.98	动煤	0.01

资料来源：Wind 中信期货研究所

说明：保证金按收盘价、交易所保证金标准、单边持仓计算

三、流动性跟踪

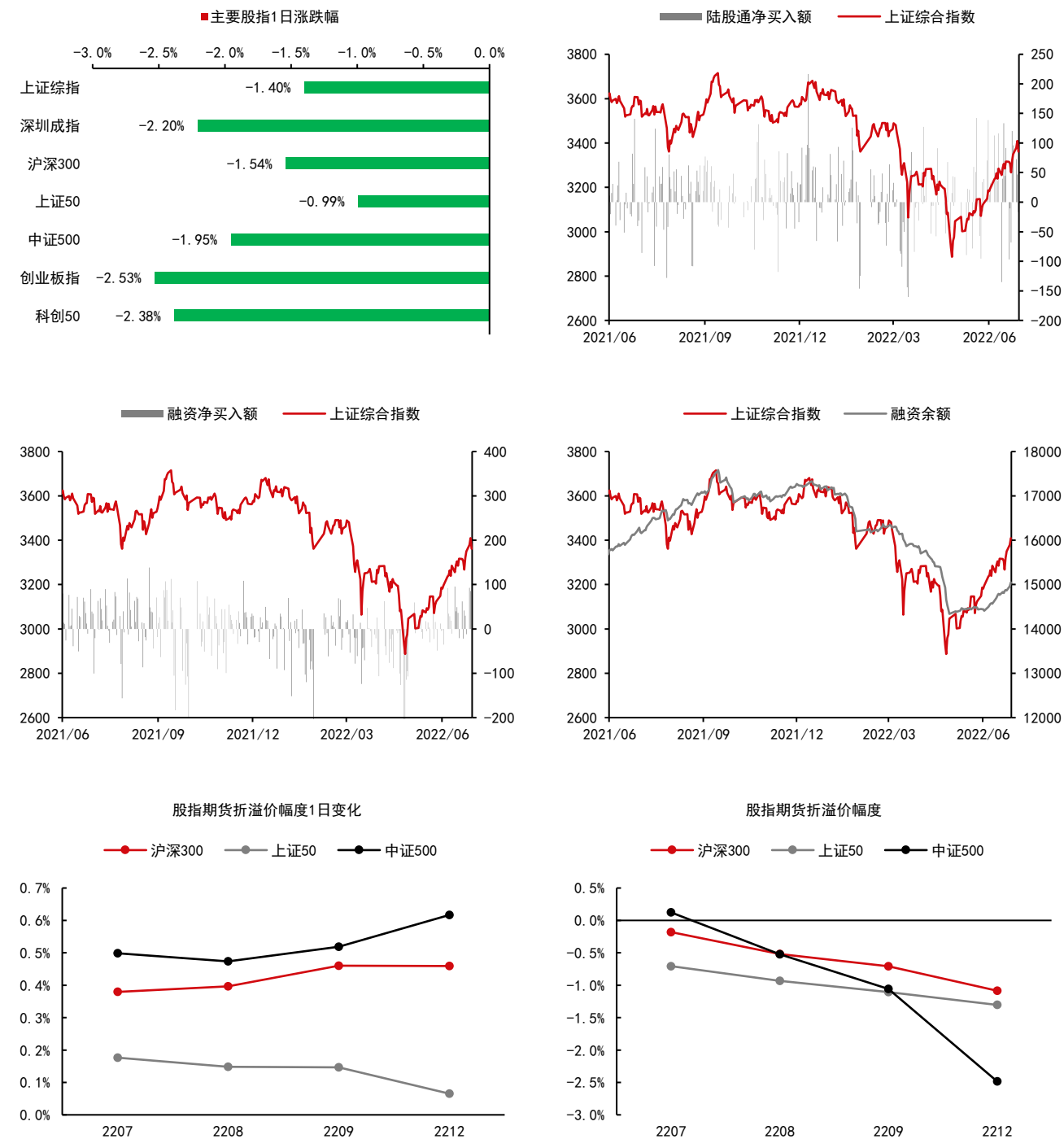
图表6: 银行间市场流动性跟踪



资料来源: Wind 中信期货研究所

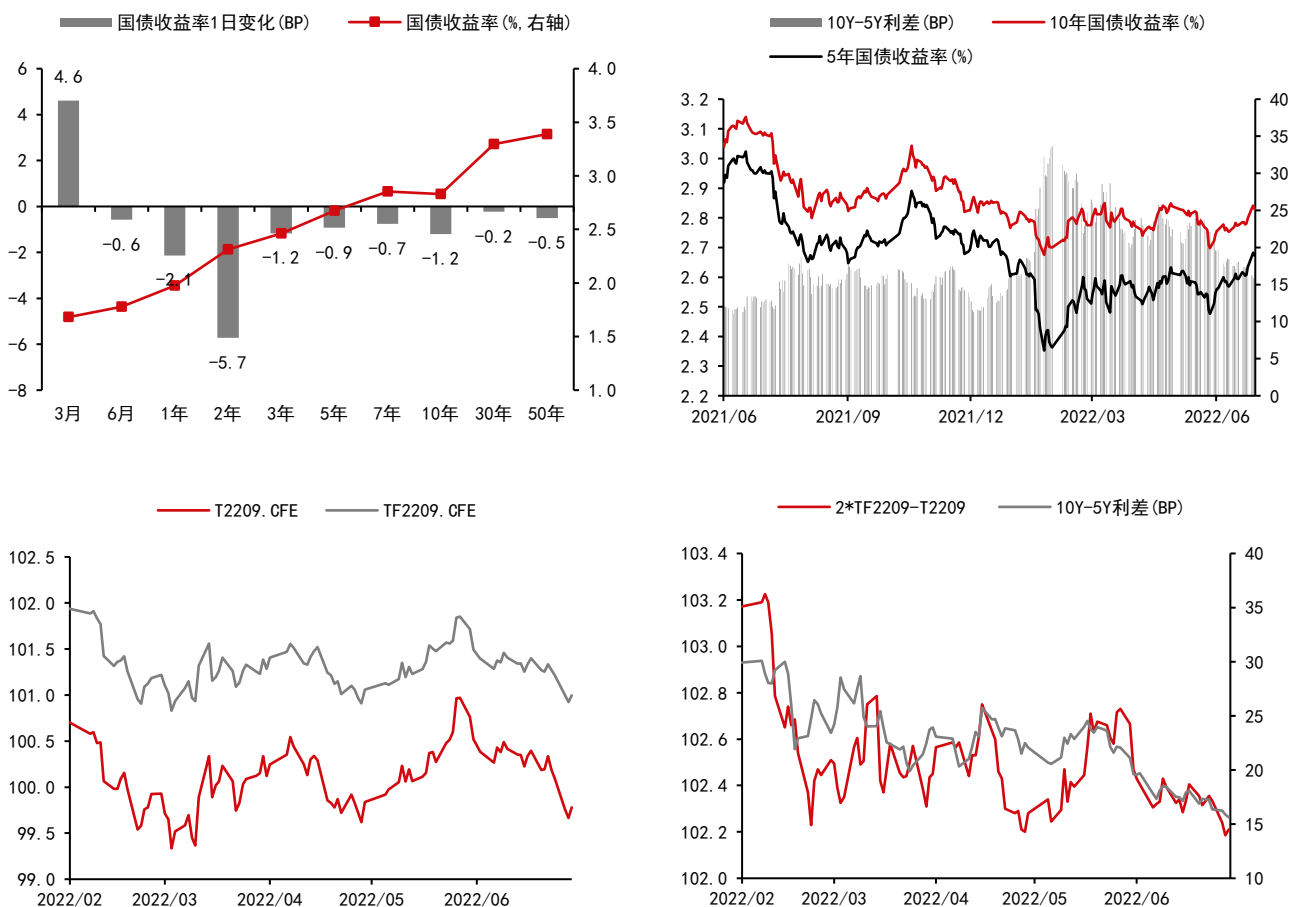
四、国内金融市场跟踪

图表7：国内股票市场



资料来源：Wind 中信期货研究所
折溢价幅度：期货价格/现货价格-1

图表8：国内债券市场



资料来源：Wind 中信期货研究所

免责声明

除非另有说明，中信期货有限公司拥有本报告的版权和/或其他相关知识产权。未经中信期货有限公司事先书面许可，任何单位或个人不得以任何方式复制、转载、引用、刊登、发表、发行、修改、翻译此报告的全部或部分材料、内容。除非另有说明，本报告中使用的所有商标、服务标记及标记均为中信期货有限公司所有或经合法授权被许可使用的商标、服务标记及标记。未经中信期货有限公司或商标所有权人的书面许可，任何单位或个人不得使用该商标、服务标记及标记。

如果在任何国家或地区管辖范围内，本报告内容或其适用与任何政府机构、监管机构、自律组织或者清算机构的法律、规则或规定内容相抵触，或者中信期货有限公司未被授权在当地提供这种信息或服务，那么本报告的内容并不意图提供给这些地区的个人或组织，任何个人或组织也不得在当地查看或使用本报告。本报告所载的内容并非适用于所有国家或地区或者适用于所有人。

此报告所载的全部内容仅作参考之用。此报告的内容不构成对任何人的投资建议，且中信期货有限公司不会因接收人收到此报告而视其为客户。

尽管本报告中所包含的信息是我们于发布之时从我们认为可靠的渠道获得，但中信期货有限公司对于本报告所载的信息、观点以及数据的准确性、可靠性、时效性以及完整性不作任何明确或隐含的保证。因此任何人不得对本报告所载的信息、观点以及数据的准确性、可靠性、时效性及完整性产生任何依赖，且中信期货有限公司不对因使用此报告及所载材料而造成的损失承担任何责任。本报告不应取代个人的独立判断。本报告仅反映编写人的不同设想、见解及分析方法。本报告所载的观点并不代表中信期货有限公司或任何其附属或联营公司的立场。

此报告中所指的投资及服务可能不适合阁下。我们建议阁下如有任何疑问应咨询独立投资顾问。此报告不构成任何投资、法律、会计或税务建议，且不担保任何投资及策略适合阁下。此报告并不构成中信期货有限公司给予阁下的任何私人咨询建议。

深圳总部

地址：深圳市福田区中心三路8号卓越时代广场（二期）北座13层1301-1305、14层

邮编：518048

电话：400-990-8826

传真：(0755) 83241191

网址：<http://www.citicsf.com>