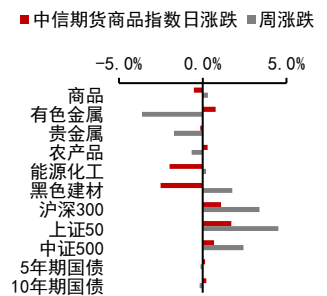


我国 PMI 回归扩张区间，国常会确定扩投资的举措

投资咨询业务资格：
证监许可【2012】669号

报告要点

我国6月制造业PMI为50.2%，回归扩张区间。目前我国每日新增病例已经降至低位水平，6月底我国显著放宽防疫政策，预计未来1-2个月疫情对经济的抑制将进一步减弱。国常会决定，运用政策性、开发性金融工具，通过发行金融债券等筹资3000亿元，用于补充重大项目资本金或为专项债项目资本金搭桥，实现扩投资、带就业、促消费综合效应。考虑到疫情对经济抑制的减弱和稳增长政策的落地生效，预计未来几个月我国经济将进一步修复和改善。



摘要：

资产表现及资金变化：

国内商品涨跌幅前五：沪镍 2.58%、乙二醇 1.92%、棉纱 1.30%、不锈钢 1.25%、沪锡 1.09%；焦煤-5.85%、焦炭-4.48%、动煤-2.75%、硅铁-2.32%、燃油-1.62%

沉淀资金流入流出前五(亿元)：螺纹 1.99、沥青 1.58、沪金 1.25、沪铅 0.86、低硫燃油 0.84；铁矿-4.23、沪锡-2.25、纯碱-2.20、原油-1.67、燃油-1.58

板块沉淀资金流入流出(亿元)：有色金属 6.32、贵金属 1.70、黑色建材-1.71、农产品-3.00、能源化工-6.22

宏观研究团队

研究员：

张革

从业资格号：F3004355

投资咨询号：Z0010982

刘道钰

021-80401723

liudaoyu@citicsf.com

从业资格号：F3061482

投资咨询号：Z0016422

重要新闻及经济数据：

中国6月官方制造业PMI为50.2，重回临界点以上，制造业恢复性扩张。6月官方非制造业PMI为54.7，前值47.8。

国务院总理李克强主持召开国务院常务会议，确定政策性、开发性金融工具支持重大项目建设的举措，扩大有效投资、促进就业和消费。

美国5月核心PCE物价指数同比升4.7%，预期升4.8%，前值升4.9%；环比升0.3%，预期升0.4%，前值升0.3%。美国5月个人支出环比升0.2%，预期升0.4%，前值自升0.9%修正至升0.6%。

美国上周初请失业金人数为23.1万人，预期22.8万人，前值自22.9万人修正至23.3万人。

欧元区5月失业率6.6%，预期6.8%，前值6.8%修正为6.7%。

风险提示：我国房地产下滑、海外地缘冲突加剧

一、重要新闻及经济数据

中国 6 月官方制造业 PMI 为 50.2，重回临界点以上，制造业恢复性扩张。6 月官方非制造业 PMI 为 54.7，前值 47.8，非制造业景气水平连续两个月明显回升。6 月综合 PMI 产出指数为 54.1，高于上月 5.7 个百分点，表明我国企业生产经营总体呈现恢复性扩张。

国务院总理李克强主持召开国务院常务会议，确定政策性、开发性金融工具支持重大项目建设的举措，扩大有效投资、促进就业和消费。会议指出，通过政策性、开发性金融工具加大重大项目融资支持，有利于在坚持不搞大水漫灌、不超发货币条件下发挥引导作用，疏通货币政策传导机制，实现扩投资、带就业、促消费综合效应。会议决定，运用政策性、开发性金融工具，通过发行金融债券等筹资 3000 亿元，用于补充重大项目资本金或为专项债项目资本金搭桥。中央财政予以适当贴息。

美国 5 月核心 PCE 物价指数同比升 4.7%，预期升 4.8%，前值升 4.9%；环比升 0.3%，预期升 0.4%，前值升 0.3%。美国 5 月个人支出环比升 0.2%，预期升 0.4%，前值自升 0.9%修正至升 0.6%。

美国上周初请失业金人数为 23.1 万人，预期 22.8 万人，前值自 22.9 万人修正至 23.3 万人；四周均值 23.175 万人，前值自 22.35 万人修正至 22.45 万人；至 6 月 18 日当周续请失业金人数 132.8 万人，预期 131 万人，前值自 131.5 万人修正至 133.1 万人。

欧元区 5 月失业率 6.6%，预期 6.8%，前值 6.8%修正为 6.7%。

图表1：重要经济数据及事件

日期	北京时间	国家/地区	数据/事件	前值	预期	今值
2022-06-30	09:30	中国	6月官方制造业 PMI	49.6		50.2
2022-06-30	17:00	欧盟	5月欧元区:失业率:季调(%)	6.7	6.8	6.6
2022-06-30	20:30	美国	5月个人消费支出:季调:环比(%)	0.6	0.4	0.2
2022-06-30	20:30	美国	5月核心 PCE 物价指数:同比(%)	4.9	4.8	4.7
2022-06-30	20:30	美国	6月25日当周初次申请失业金人数(万人)	23.3	22.8	23.1
2022-06-30	20:30	美国	6月18日持续领取失业金人数(万人)	133.1	131	132.8
2022-07-01	09:45	中国	6月财新制造业 PMI	48.1		
2022-07-01	16:00	欧盟	6月欧元区:制造业 PMI	54.6	53.9	52
2022-07-01	22:00	美国	6月制造业 PMI	56.1	55	

资料来源：Wind 中信期货研究所

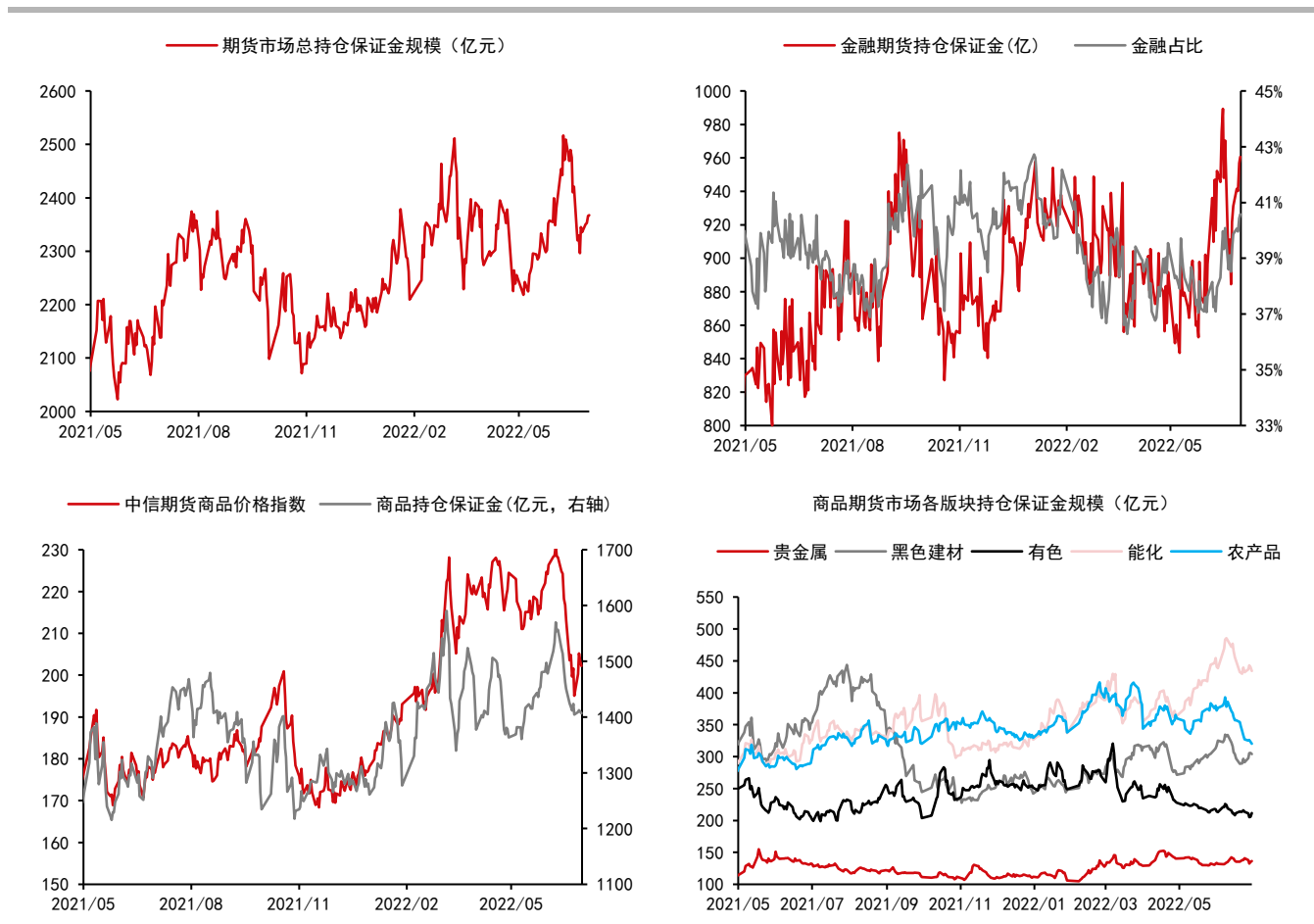
二、期货市场数据跟踪

图表2：国内期货市场板块数据跟踪

板块	1日涨跌幅	5日涨跌幅	1日沉淀资金变化(亿)	5日沉淀资金变化(亿)	沉淀资金(亿)
合计			0.86	21.93	2367.25
金融			3.77	38.96	960.65
商品			-2.91	-17.03	1406.59
贵金属	-0.14%	-1.71%	1.70	-1.38	136.64
黑色建材	-2.51%	-0.67%	-1.71	-13.43	304.02
有色金属	0.78%	0.19%	6.32	-5.49	211.82
能源化工	-1.97%	1.77%	-6.22	7.53	433.95
农产品	0.29%	-3.63%	-3.00	-4.25	320.16

资料来源：Wind 中信期货研究所

图表3：国内期货市场板块数据跟踪



资料来源：Wind 中信期货研究所

说明：保证金按收盘价、交易所保证金标准、单边持仓计算

图表4：国内商品期货品种1日表现（按价格涨跌幅排序）

品种	1日涨跌幅	振幅	活跃度	5日涨跌幅
沪镍	2.58%	2.71%	1.51	-4.09%
乙二醇	1.92%	2.64%	1.27	-1.53%
棉纱	1.30%	2.70%	1.39	-1.60%
不锈钢	1.25%	1.94%	1.49	-6.37%
沪锡	1.09%	4.25%	2.45	-10.65%
苯乙烯	0.81%	2.23%	1.24	-1.23%
沪铅	0.71%	1.22%	1.12	1.15%
豆粕	0.66%	1.06%	0.48	1.12%
热卷	0.65%	1.51%	0.58	2.92%
沪铜	0.62%	1.46%	0.53	-3.53%
郑棉	0.60%	3.58%	1.53	-4.13%
豆二	0.57%	0.98%	1.70	0.61%
菜粕	0.57%	1.50%	0.81	-2.31%
棕榈	0.45%	2.45%	1.49	-0.69%
沥青	0.43%	2.57%	0.81	4.24%
低硫燃油	0.37%	3.73%	1.82	2.54%
螺纹	0.34%	1.80%	0.83	3.13%
PVC	0.32%	1.80%	1.43	-2.74%
连豆	0.29%	1.14%	0.47	0.25%
粳米	0.15%	0.24%	0.39	0.73%
甲醇	0.14%	1.60%	0.81	-0.36%
LPG	0.09%	3.26%	1.58	3.36%
20号胶	0.05%	1.61%	0.79	1.12%
郑糖	-0.02%	0.47%	0.30	-0.48%
豆油	-0.07%	1.40%	1.00	0.23%
沪胶	-0.07%	1.28%	1.17	1.04%
沪银	-0.13%	1.81%	0.80	-2.70%
沪金	-0.14%	0.92%	0.84	-0.94%
尿素	-0.15%	2.09%	0.55	-5.15%
红枣	-0.21%	1.32%	0.26	7.31%
纸浆	-0.24%	1.48%	0.91	4.07%
TA	-0.35%	2.89%	0.91	-4.90%
PP	-0.46%	1.11%	0.90	0.21%
纯碱	-0.48%	1.56%	1.04	3.96%
菜油	-0.53%	1.89%	0.96	-3.70%
塑料	-0.59%	1.24%	1.08	-0.36%
鸡蛋	-0.80%	1.20%	0.43	-2.20%
玉米	-0.99%	1.61%	0.31	-1.62%
沪锌	-1.13%	3.22%	1.37	-5.44%
沪铝	-1.16%	1.83%	0.91	-1.87%
玻璃	-1.18%	2.10%	0.67	-0.63%
锰硅	-1.18%	1.48%	0.54	1.63%
原油	-1.18%	3.80%	3.82	3.10%
淀粉	-1.23%	1.61%	0.63	-2.02%
苹果	-1.40%	1.44%	0.57	-0.30%
铁矿	-1.55%	4.03%	0.72	4.73%
燃油	-1.62%	3.53%	1.51	1.69%
硅铁	-2.32%	2.56%	0.84	-0.17%
动煤	-2.75%	2.95%	0.06	-2.24%
焦炭	-4.48%	5.84%	1.38	-0.37%
焦煤	-5.85%	7.65%	1.73	-1.91%

资料来源：Wind 中信期货研究所

图表5: 国内商品期货沉淀资金及其变化

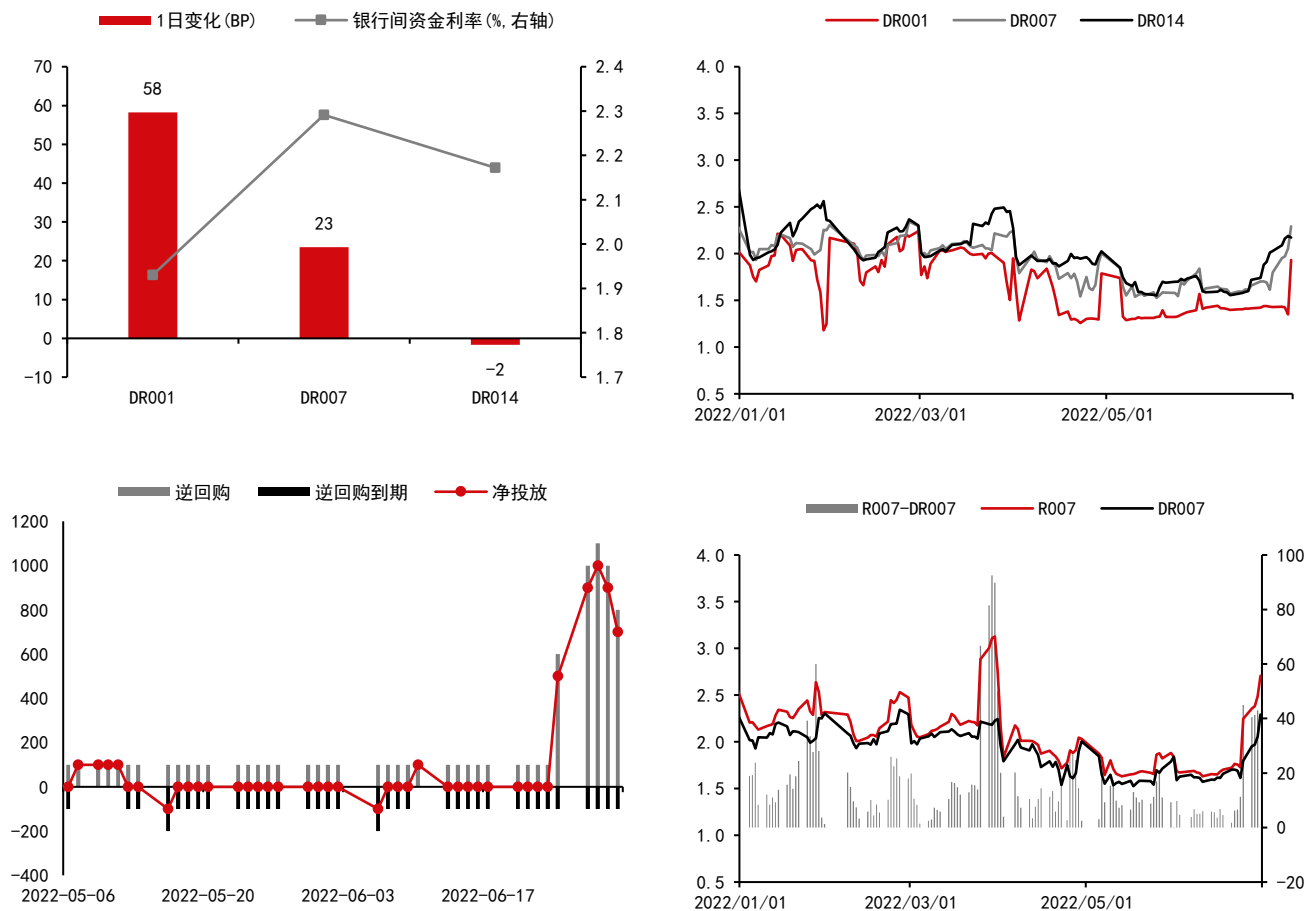
品种	1日沉淀资金变化(亿)	品种	5日沉淀资金变化(亿)	品种	沉淀资金(亿)
螺纹	1.99	螺纹	6.00	沪铜	110.64
沥青	1.58	沥青	4.52	铁矿	106.72
沪金	1.25	纸浆	2.56	螺纹	96.86
沪铅	0.86	铁矿	2.14	沪金	70.10
低硫燃油	0.84	乙二醇	2.04	沪银	66.54
硅铁	0.48	郑糖	1.56	豆粕	60.24
沪银	0.44	低硫燃油	1.36	豆油	51.13
塑料	0.42	沪锡	1.16	原油	48.04
玻璃	0.29	热卷	0.95	TA	47.52
纸浆	0.17	玻璃	0.85	棕榈	47.08
苯乙烯	0.16	沪银	0.78	沥青	40.74
20号胶	0.14	PVC	0.46	沪铝	38.60
焦煤	0.10	塑料	0.45	热卷	36.21
淀粉	0.10	20号胶	0.44	甲醇	35.67
鸡蛋	0.10	沪铅	0.40	PP	33.66
连豆	0.09	硅铁	0.35	玉米	31.58
焦炭	0.07	红枣	0.23	郑棉	31.18
尿素	0.02	尿素	0.21	沪胶	30.82
动煤	0.00	鸡蛋	0.08	塑料	30.61
玉米	0.00	焦煤	0.04	PVC	30.48
红枣	-0.01	连豆	0.02	郑糖	30.29
棉纱	-0.01	动煤	0.00	乙二醇	30.11
热卷	-0.03	棉纱	0.00	纯碱	26.44
粳米	-0.04	粳米	-0.08	玻璃	25.81
豆二	-0.04	菜粕	-0.33	沪锌	23.24
郑棉	-0.09	豆二	-0.33	苹果	19.41
豆油	-0.10	LPG	-0.38	燃油	18.48
菜粕	-0.10	淀粉	-0.49	纸浆	18.19
菜油	-0.12	焦炭	-0.54	沪镍	16.77
不锈钢	-0.13	沪胶	-0.58	菜油	16.16
郑糖	-0.14	玉米	-0.70	沪锡	15.25
沪锌	-0.21	PP	-0.81	LPG	13.45
锰硅	-0.23	苯乙烯	-0.91	苯乙烯	12.17
沪胶	-0.30	锰硅	-0.93	连豆	10.17
PVC	-0.30	豆油	-0.97	焦炭	9.74
LPG	-0.41	纯碱	-0.98	硅铁	8.95
豆粕	-0.48	苹果	-1.28	锰硅	8.03
PP	-0.55	不锈钢	-1.34	沪铅	7.33
沪铝	-0.75	沪锌	-1.60	低硫燃油	7.07
甲醇	-0.79	菜油	-1.74	菜粕	6.98
TA	-0.79	燃油	-1.78	20号胶	6.94
乙二醇	-0.95	沪金	-2.16	鸡蛋	6.14
苹果	-0.99	郑棉	-2.18	焦煤	6.10
棕榈	-1.16	沪铝	-2.18	不锈钢	5.60
沪镍	-1.53	甲醇	-2.19	淀粉	5.50
沪铜	-1.58	棕榈	-3.40	尿素	3.54
燃油	-1.58	豆粕	-3.82	红枣	2.29
原油	-1.67	沪铜	-4.02	豆二	1.10
纯碱	-2.20	原油	-4.57	粳米	0.62
沪锡	-2.25	沪镍	-5.16	棉纱	0.26
铁矿	-4.23	TA	-5.33	动煤	0.01

资料来源: Wind 中信期货研究所

说明: 保证金按收盘价、交易所保证金标准、单边持仓计算

三、流动性跟踪

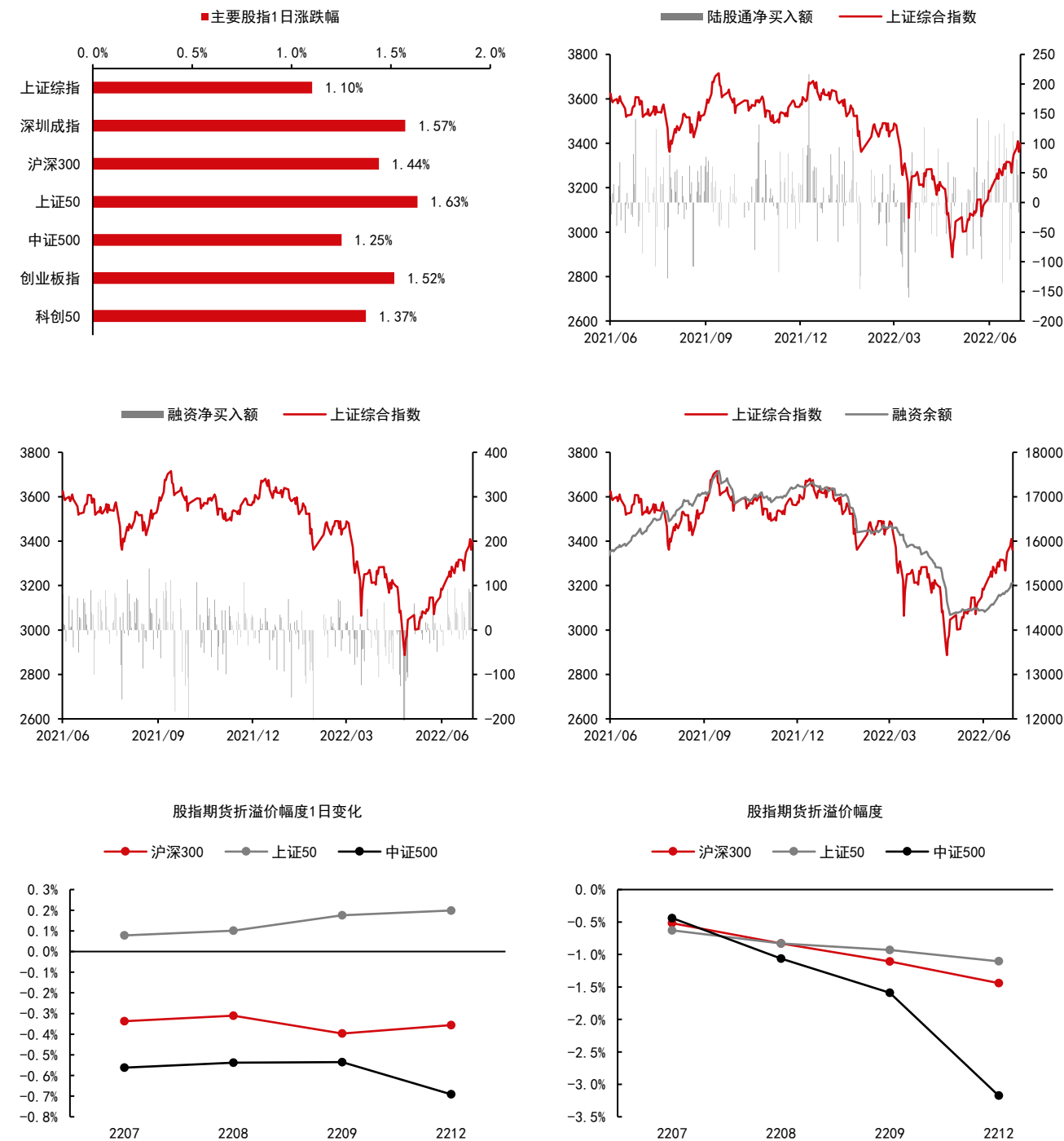
图表6: 银行间市场流动性跟踪



资料来源: Wind 中信期货研究所

四、国内金融市场跟踪

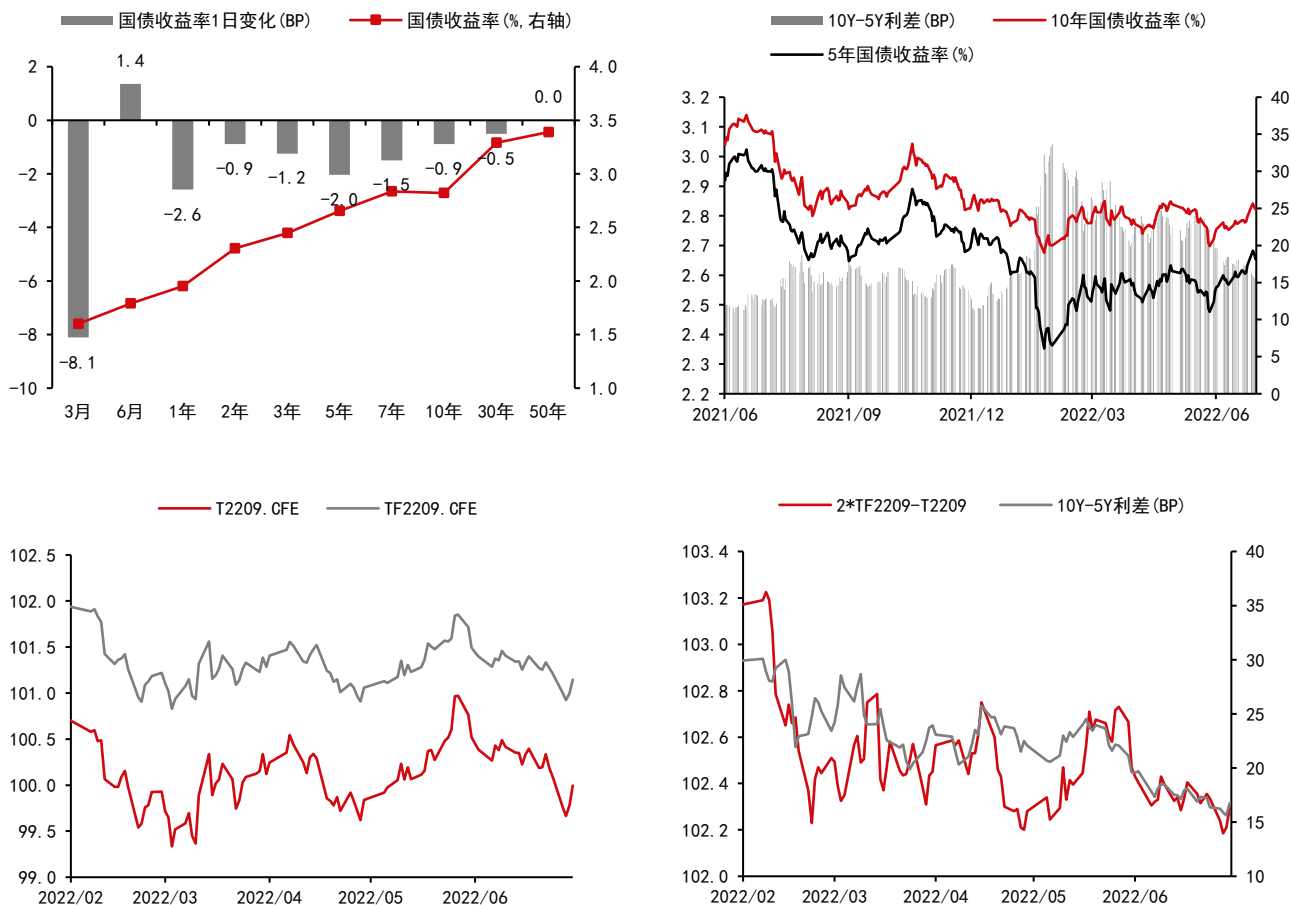
图表7：国内股票市场



资料来源：Wind 中信期货研究所

折溢价幅度：期货价格/现货价格-1

图表8：国内债券市场



资料来源：Wind 中信期货研究所

免责声明

除非另有说明，中信期货有限公司拥有本报告的版权和/或其他相关知识产权。未经中信期货有限公司事先书面许可，任何单位或个人不得以任何方式复制、转载、引用、刊登、发表、发行、修改、翻译此报告的全部或部分材料、内容。除非另有说明，本报告中使用的所有商标、服务标记及标记均为中信期货有限公司所有或经合法授权被许可使用的商标、服务标记及标记。未经中信期货有限公司或商标所有权人的书面许可，任何单位或个人不得使用该商标、服务标记及标记。

如果在任何国家或地区管辖范围内，本报告内容或其适用与任何政府机构、监管机构、自律组织或者清算机构的法律、规则或规定内容相抵触，或者中信期货有限公司未被授权在当地提供这种信息或服务，那么本报告的内容并不意图提供给这些地区的个人或组织，任何个人或组织也不得在当地查看或使用本报告。本报告所载的内容并非适用于所有国家或地区或者适用于所有人。

此报告所载的全部内容仅作参考之用。此报告的内容不构成对任何人的投资建议，且中信期货有限公司不会因接收人收到此报告而视其为客户。

尽管本报告中所包含的信息是我们于发布之时从我们认为可靠的渠道获得，但中信期货有限公司对于本报告所载的信息、观点以及数据的准确性、可靠性、时效性以及完整性不作任何明确或隐含的保证。因此任何人不得对本报告所载的信息、观点以及数据的准确性、可靠性、时效性及完整性产生任何依赖，且中信期货有限公司不对因使用此报告及所载材料而造成的损失承担任何责任。本报告不应取代个人的独立判断。本报告仅反映编写人的不同设想、见解及分析方法。本报告所载的观点并不代表中信期货有限公司或任何其附属或联营公司的立场。

此报告中所指的投资及服务可能不适合阁下。我们建议阁下如有任何疑问应咨询独立投资顾问。此报告不构成任何投资、法律、会计或税务建议，且不担保任何投资及策略适合阁下。此报告并不构成中信期货有限公司给予阁下的任何私人咨询建议。

深圳总部

地址：深圳市福田区中心三路8号卓越时代广场（二期）北座13层1301-1305、14层

邮编：518048

电话：400-990-8826

传真：(0755) 83241191

网址：<http://www.citicsf.com>