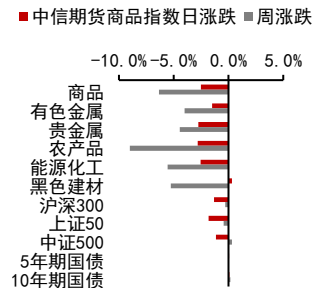


## 美国非农职位空缺数下降缓慢，下半年通胀压力仍然较大

投资咨询业务资格：  
证监许可【2012】669号

### 报告要点

美国5月非农职位空缺数为1125万，较4月回落43万，比3月的最高水平低60万，但仍比疫情前水平高400万左右。按照4-5月份的回落速度，非农职位空缺数降至疫情前水平还需要1年左右时间；目前非农职位空缺数下降速度仍较为缓慢。考虑到下半年美国服务业修复使得劳动力需求继续保持较快增长，我们预计美国劳动力供需维持紧张，这会给工资带来持续的上涨压力，进而给通胀带来上升压力。



### 摘要：

#### 资产表现及资金变化：

**国内商品涨跌幅前五：**硅铁 1.92%、锰硅 1.70%、焦炭 0.77%、棉纱 0.61%、焦煤 0.53%；原油-7.29%、低硫燃油-7.21%、燃油-6.58%、沥青-6.20%、LPG-5.47%

**沉淀资金流入流出前五(亿元)：**郑棉 2.96、沪铜 1.50、豆粕 1.48、铁矿 1.35、PP1.34；沥青-3.26、豆油-2.71、棕榈-2.53、PVC-2.23、LPG-1.85

**板块沉淀资金流入流出(亿元)：**有色金属 15.69、贵金属 0.41、黑色建材-0.64、农产品-4.62、能源化工-12.37

### 宏观研究团队

研究员：

张革

从业资格号：F3004355

投资咨询号：Z0010982

刘道钰

021-80401723

liudaoyu@citicsf.com

从业资格号：F3061482

投资咨询号：Z0016422

### 重要新闻及经济数据：

国务院总理李克强主持召开国务院常务会议，部署中央预算执行和其他财政收支审计查出问题整改工作；确定有序推进电子证照应用的举措，激发市场活力。

乘联会发布数据，初步统计，6月1-30日，全国乘用车市场零售192.6万辆，同比增长22%，较上月同期增长42%。

欧元区5月零售销售同比升0.2%，预期降0.4%，前值自升3.9%修正至升4%；环比升0.2%，预期升0.4%，前值自降1.3%修正至降1.4%。

美国6月ISM非制造业PMI为55.3，预期为54.3，前值为55.9。

美国5月JOLTs职位空缺1125.4万人，预期1100万人，前值由1140万人修正至1168.1万人。

**风险提示：**我国房地产下滑、海外地缘冲突加剧

## 一、重要新闻及经济数据

国务院总理李克强主持召开国务院常务会议，部署中央预算执行和其他财政收支审计查出问题整改工作；确定有序推进电子证照应用的举措，激发市场活力。会议要求，强化问题整改，管好用好财政性资金，节用裕民，推动宏观政策落实，稳住经济大盘。对违规使用信息、滥用信息等各类侵犯个人和企业合法权益的行为，要依法依规严肃查处。

乘联会发布数据,初步统计,6月1-30日,全国乘用车市场零售192.6万辆,同比增长22%,较上月同期增长42%;全国乘用车厂商批发211.1万辆,同比增长37%,较上月增长33%。

欧元区5月零售销售同比升0.2%,预期降0.4%,前值自升3.9%修正至升4%;环比升0.2%,预期升0.4%,前值自降1.3%修正至降1.4%。

美国6月ISM非制造业PMI为55.3,预期为54.3,前值为55.9。

美国5月JOLTs职位空缺1125.4万人,预期1100万人,前值由1140万人修正至1168.1万人。

图表1: 重要经济数据及事件

| 日期         | 北京时间  | 国家/地区 | 数据/事件                | 前值       | 预期   | 今值       |
|------------|-------|-------|----------------------|----------|------|----------|
| 2022-07-06 | 17:00 | 欧盟    | 5月欧元区:零售销售指数:环比(%)   | -1.4     | 0.4  | 0.2      |
| 2022-07-06 | 17:00 | 欧盟    | 5月欧元区:零售销售指数:同比(%)   | 4.0      | -0.4 | 0.2      |
| 2022-07-06 | 22:00 | 美国    | 5月职位空缺数:非农:总计:季调(万人) | 1168     | 1100 | 1125     |
| 2022-07-06 | 22:00 | 美国    | 6月非制造业PMI            | 55.9     | 54.3 | 55.3     |
| 2022-07-07 | 02:00 | 美国    | 7月美联储FOMC公布货币政策会议纪要  |          |      |          |
| 2022-07-07 | 待定    | 中国    | 6月外汇储备(亿美元)          | 31277.8  |      |          |
| 2022-07-07 | 20:30 | 美国    | 5月商品出口额(百万美元)        | 173096.5 |      | 177437.9 |
| 2022-07-07 | 20:30 | 美国    | 5月商品进口额(百万美元)        | 273079.3 |      | 285142.9 |
| 2022-07-07 | 20:30 | 美国    | 5月商品和服务贸易差额:季调(百万美元) | -87077   |      |          |
| 2022-07-07 | 20:30 | 美国    | 7月02日当周初次申请失业金人数(万人) | 23.1     |      |          |
| 2022-07-07 | 20:30 | 美国    | 6月25日持续领取失业金人数(万人)   | 132.8    |      |          |

资料来源: Wind 中信期货研究所

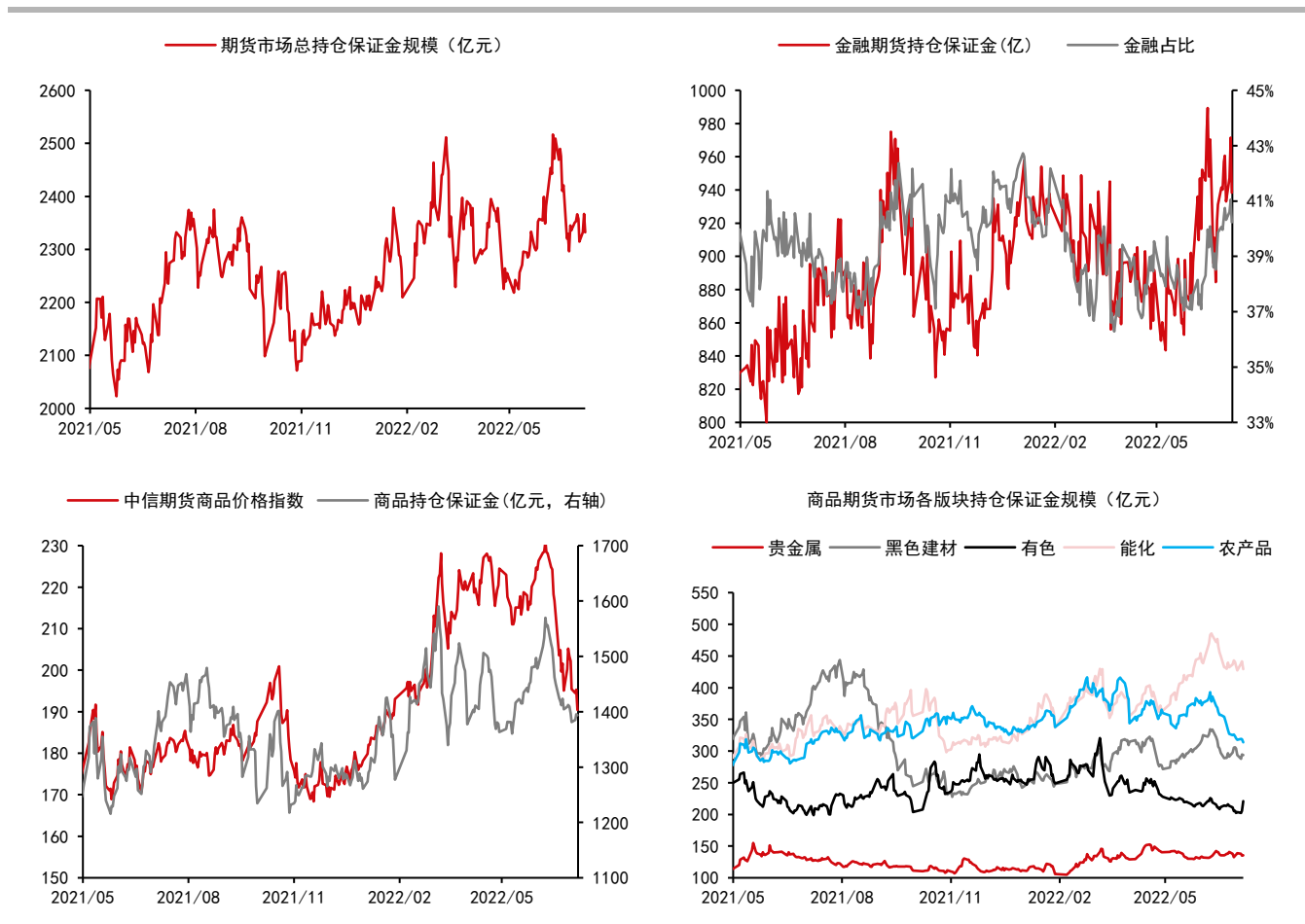
## 二、期货市场数据跟踪

图表2：国内期货市场板块数据跟踪

| 板块   | 1日涨跌幅  | 5日涨跌幅  | 1日沉淀资金变化(亿) | 5日沉淀资金变化(亿) | 沉淀资金(亿) |
|------|--------|--------|-------------|-------------|---------|
| 合计   |        |        | -34.84      | -34.29      | 2332.10 |
| 金融   |        |        | -33.30      | -18.64      | 938.24  |
| 商品   |        |        | -1.54       | -15.65      | 1393.85 |
| 贵金属  | -2.76% | -4.43% | 0.41        | 0.60        | 135.55  |
| 黑色建材 | 0.31%  | -9.01% | -0.64       | -9.14       | 293.82  |
| 有色金属 | -1.49% | -5.56% | 15.69       | -10.90      | 221.20  |
| 能源化工 | -2.55% | -5.27% | -12.37      | -11.91      | 429.27  |
| 农产品  | -2.82% | -4.01% | -4.62       | 15.69       | 314.02  |

资料来源：Wind 中信期货研究所

图表3：国内期货市场板块数据跟踪



资料来源：Wind 中信期货研究所

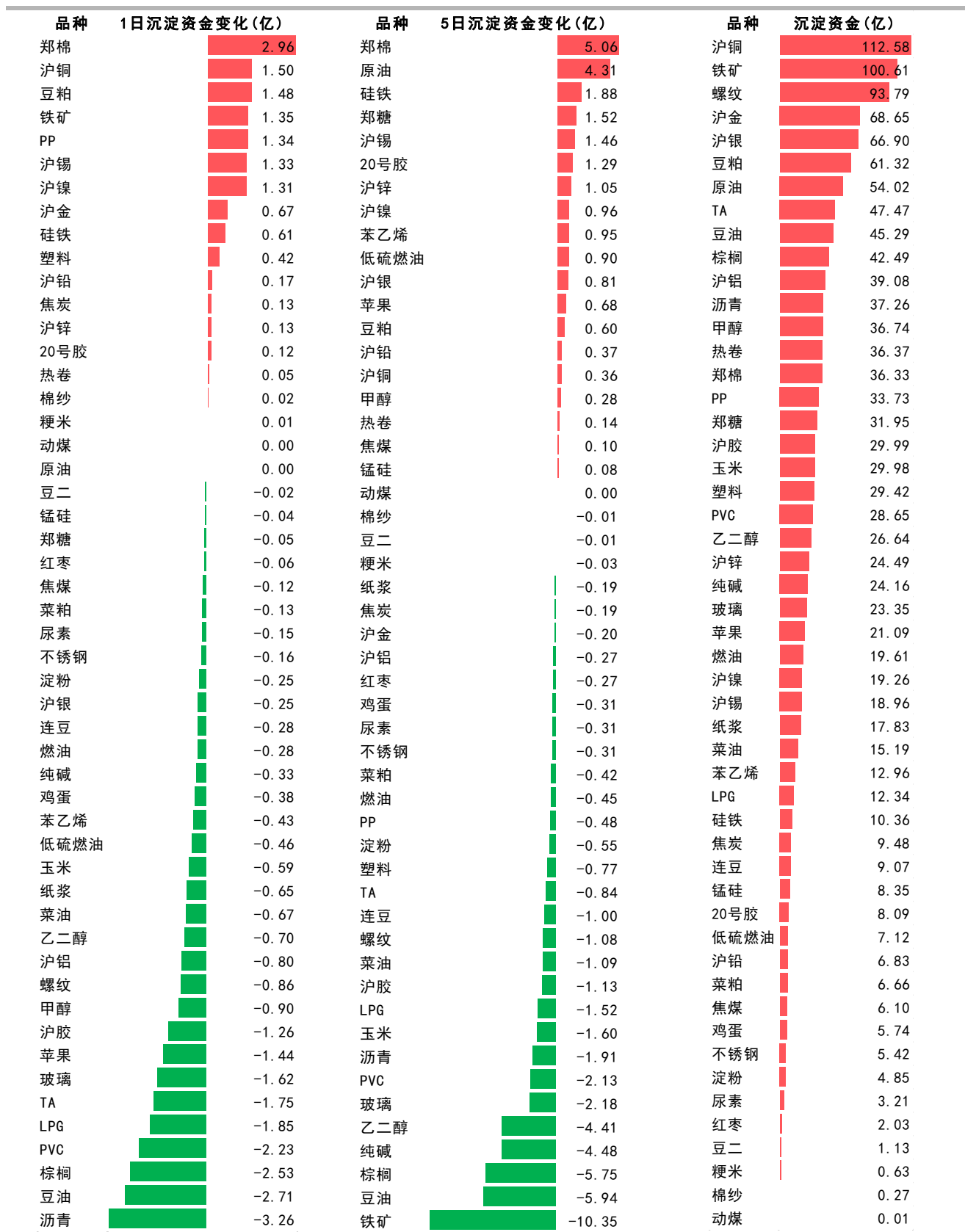
说明：保证金按收盘价、交易所保证金标准、单边持仓计算

图表4：国内商品期货品种1日表现（按价格涨跌幅排序）

| 品种   | 1日涨跌幅  | 振幅     | 活跃度  | 5日涨跌幅   |
|------|--------|--------|------|---------|
| 硅铁   | 1.92%  | 4.54%  | 0.88 | -6.46%  |
| 锰硅   | 1.70%  | 3.44%  | 0.74 | -1.80%  |
| 焦炭   | 0.77%  | 6.28%  | 1.69 | -6.05%  |
| 棉纱   | 0.61%  | 3.06%  | 1.43 | -1.03%  |
| 焦煤   | 0.53%  | 6.95%  | 2.10 | -8.81%  |
| 铁矿   | 0.06%  | 6.12%  | 1.08 | -7.77%  |
| 沪镍   | 0.05%  | 5.71%  | 1.51 | -2.00%  |
| 螺纹   | 0.04%  | 2.79%  | 1.00 | -2.79%  |
| 玉米   | -0.15% | 1.34%  | 0.45 | -4.26%  |
| PVC  | -0.17% | 3.71%  | 1.80 | -7.00%  |
| 粳米   | -0.19% | 0.46%  | 0.48 | 0.25%   |
| 不锈钢  | -0.20% | 1.78%  | 2.00 | -0.84%  |
| 沪铅   | -0.26% | 0.87%  | 0.90 | -1.64%  |
| 淀粉   | -0.42% | 1.76%  | 0.87 | -3.61%  |
| 玻璃   | -0.43% | 2.69%  | 1.06 | -4.65%  |
| 热卷   | -0.60% | 2.12%  | 0.78 | -3.34%  |
| 纯碱   | -0.80% | 4.21%  | 1.84 | -8.51%  |
| 鸡蛋   | -0.81% | 1.51%  | 0.60 | -4.37%  |
| 红枣   | -0.88% | 3.58%  | 0.54 | -6.39%  |
| 沪铝   | -0.88% | 2.33%  | 1.36 | -5.02%  |
| 豆粕   | -1.05% | 4.39%  | 1.13 | -2.84%  |
| 郑糖   | -1.15% | 1.84%  | 0.70 | -1.96%  |
| 连豆   | -1.16% | 2.73%  | 1.05 | -2.65%  |
| 郑棉   | -1.31% | 3.94%  | 1.60 | -3.95%  |
| 沪锌   | -1.32% | 2.55%  | 2.03 | -5.36%  |
| 纸浆   | -1.43% | 3.49%  | 1.68 | -4.74%  |
| 沪胶   | -1.80% | 2.61%  | 2.00 | -1.60%  |
| 20号胶 | -1.96% | 2.58%  | 1.02 | -2.02%  |
| 沪金   | -1.98% | 2.21%  | 1.14 | -2.59%  |
| 豆二   | -2.06% | 5.51%  | 3.40 | -7.71%  |
| 动煤   | -2.30% | 1.89%  | 0.07 | -1.41%  |
| PP   | -2.32% | 3.61%  | 1.22 | -2.98%  |
| 甲醇   | -2.48% | 4.35%  | 0.97 | -5.15%  |
| 沪锡   | -2.63% | 6.55%  | 1.69 | -6.73%  |
| 菜粕   | -2.64% | 5.79%  | 1.91 | -5.51%  |
| 苹果   | -2.85% | 3.62%  | 1.06 | 0.08%   |
| 塑料   | -2.89% | 4.24%  | 1.25 | -2.88%  |
| TA   | -3.21% | 4.90%  | 1.12 | -5.37%  |
| 苯乙烯  | -3.25% | 5.82%  | 2.15 | -3.45%  |
| 豆油   | -3.38% | 6.67%  | 1.95 | -13.27% |
| 沪银   | -3.50% | 4.60%  | 1.36 | -6.59%  |
| 乙二醇  | -3.50% | 5.74%  | 1.06 | -3.63%  |
| 沪铜   | -4.04% | 7.21%  | 1.19 | -9.17%  |
| 尿素   | -4.25% | 4.20%  | 0.65 | -7.59%  |
| 菜油   | -4.67% | 6.91%  | 2.63 | -12.87% |
| 棕榈   | -5.17% | 8.54%  | 2.71 | -15.78% |
| LPG  | -5.47% | 7.11%  | 2.54 | -3.92%  |
| 沥青   | -6.20% | 7.94%  | 1.44 | -9.06%  |
| 燃油   | -6.58% | 11.08% | 2.30 | -16.35% |
| 低硫燃油 | -7.21% | 10.01% | 2.59 | -7.04%  |
| 原油   | -7.29% | 9.17%  | 6.30 | -8.54%  |

资料来源：Wind 中信期货研究所

图表5：国内商品期货沉淀资金及其变化

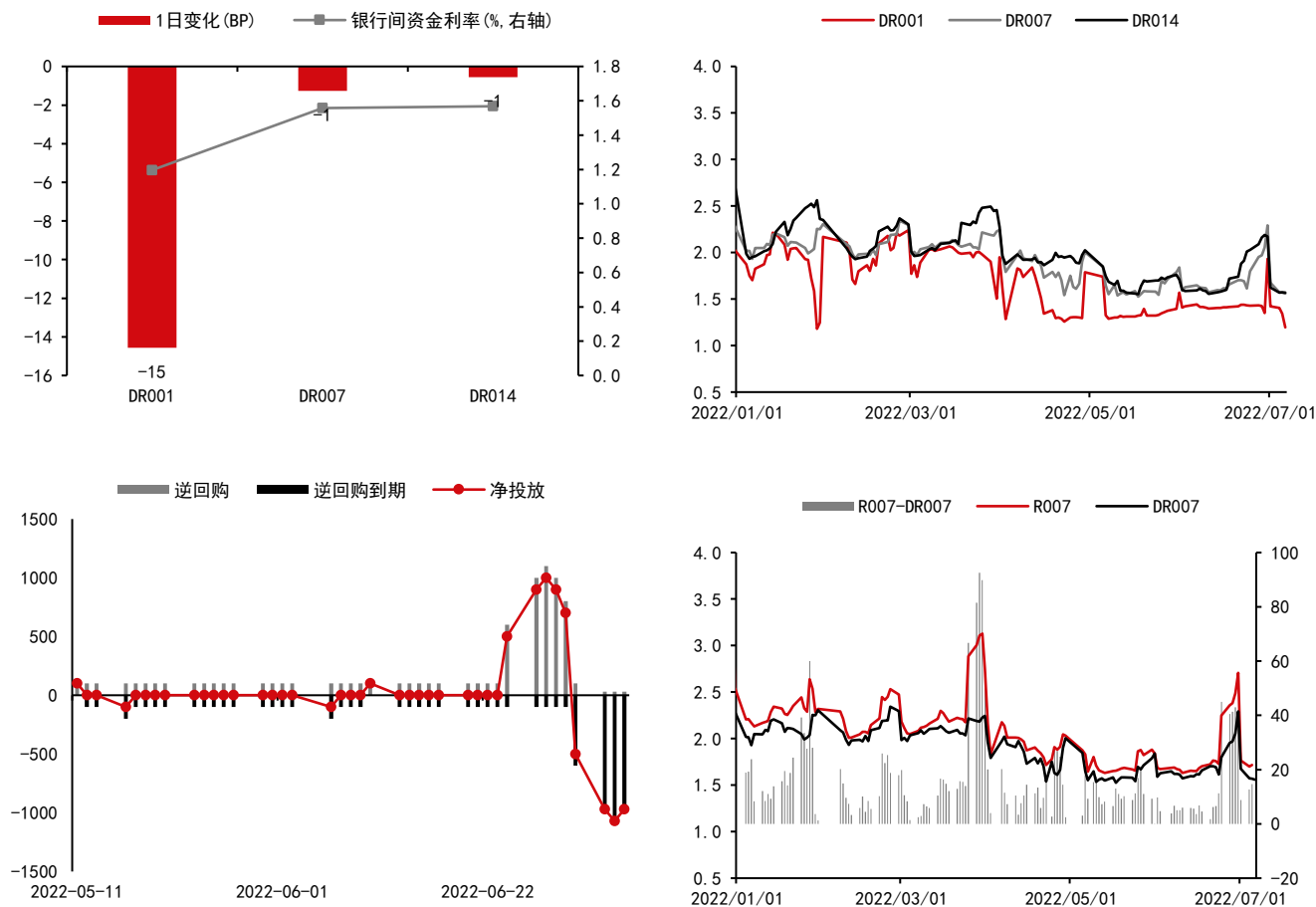


资料来源：Wind 中信期货研究所

说明：保证金按收盘价、交易所保证金标准、单边持仓计算

### 三、流动性跟踪

图表6：银行间市场流动性跟踪



资料来源：Wind 中信期货研究所

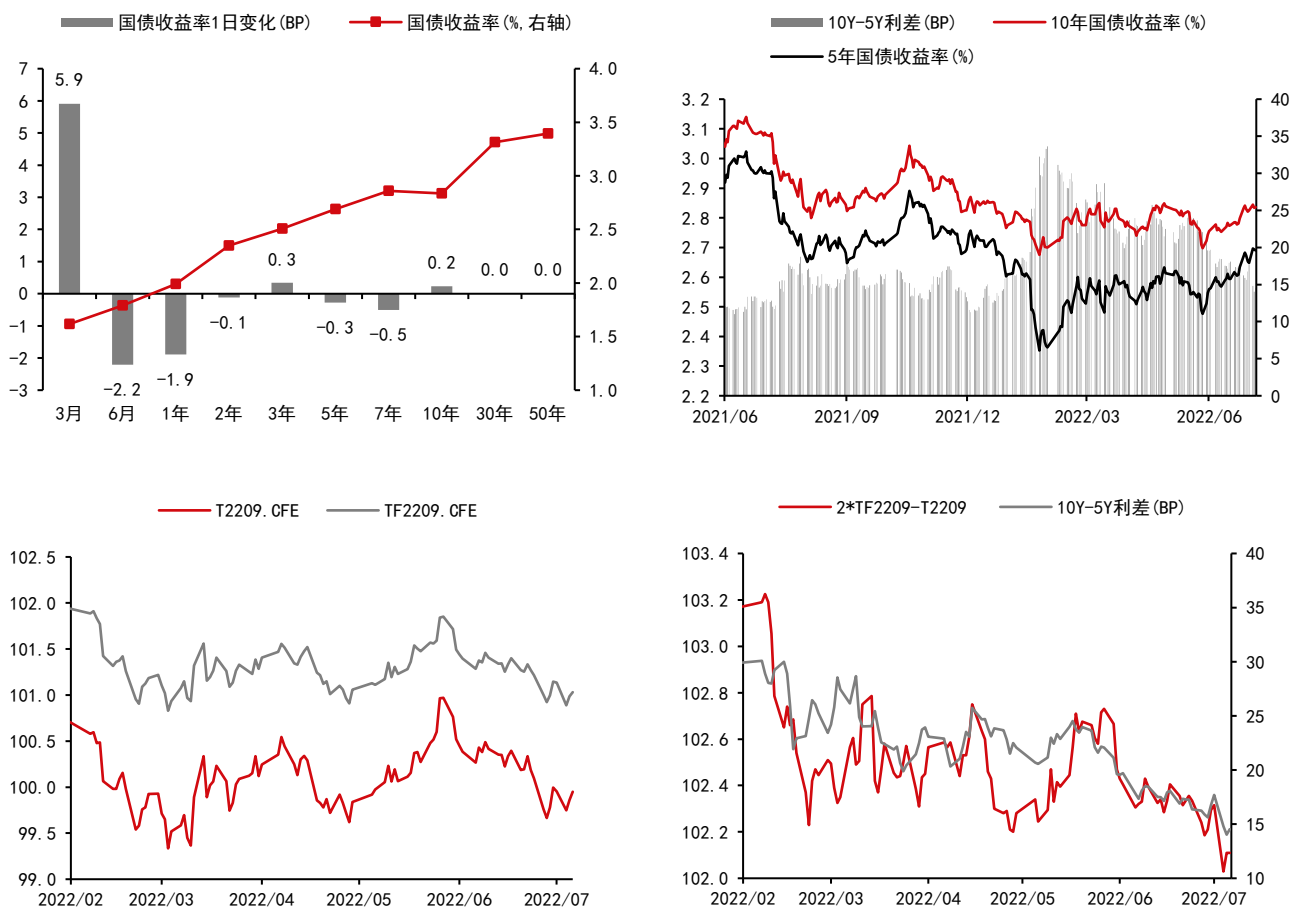
## 四、国内金融市场跟踪

图表7：国内股票市场



资料来源：Wind 中信期货研究所  
折溢价幅度：期货价格/现货价格-1

图表8：国内债券市场



资料来源：Wind 中信期货研究所



## 免责声明

除非另有说明，中信期货有限公司拥有本报告的版权和/或其他相关知识产权。未经中信期货有限公司事先书面许可，任何单位或个人不得以任何方式复制、转载、引用、刊登、发表、发行、修改、翻译此报告的全部或部分材料、内容。除非另有说明，本报告中使用的所有商标、服务标记及标记均为中信期货有限公司所有或经合法授权被许可使用的商标、服务标记及标记。未经中信期货有限公司或商标所有权人的书面许可，任何单位或个人不得使用该商标、服务标记及标记。

如果在任何国家或地区管辖范围内，本报告内容或其适用与任何政府机构、监管机构、自律组织或者清算机构的法律、规则或规定内容相抵触，或者中信期货有限公司未被授权在当地提供这种信息或服务，那么本报告的内容并不意图提供给这些地区的个人或组织，任何个人或组织也不得在当地查看或使用本报告。本报告所载的内容并非适用于所有国家或地区或者适用于所有人。

此报告所载的全部内容仅作参考之用。此报告的内容不构成对任何人的投资建议，且中信期货有限公司不会因接收人收到此报告而视其为客户。

尽管本报告中所包含的信息是我们于发布之时从我们认为可靠的渠道获得，但中信期货有限公司对于本报告所载的信息、观点以及数据的准确性、可靠性、时效性以及完整性不作任何明确或隐含的保证。因此任何人不得对本报告所载的信息、观点以及数据的准确性、可靠性、时效性及完整性产生任何依赖，且中信期货有限公司不对因使用此报告及所载材料而造成的损失承担任何责任。本报告不应取代个人的独立判断。本报告仅反映编写人的不同设想、见解及分析方法。本报告所载的观点并不代表中信期货有限公司或任何其附属或联营公司的立场。

此报告中所指的投资及服务可能不适合阁下。我们建议阁下如有任何疑问应咨询独立投资顾问。此报告不构成任何投资、法律、会计或税务建议，且不担保任何投资及策略适合阁下。此报告并不构成中信期货有限公司给予阁下的任何私人咨询建议。

## 深圳总部

地址：深圳市福田区中心三路8号卓越时代广场（二期）北座13层1301-1305、14层

邮编：518048

电话：400-990-8826

传真：(0755) 83241191

网址：<http://www.citicsf.com>