

研究院宏观策略组

海运研究团队：李彦森 陈臻 王骏

执业编号：F3050205（期货从业）、Z0013871（投资咨询）

F3084620（从业）

F0243443（期货从业）、Z0002612（投资咨询）

联系方式：

chenzhen1@foundersc.com

投资咨询业务资格：京证监许可【2012】75号

成文时间：2022年7月14日星期四

摘要：

根据 XSI-C 最新指数显示，7 月 11 日远东→欧洲航线录得 \$10200/FEU，日环比上涨 \$9/FEU，日涨幅 0.09%，周环比上涨 1.06%；远东→美西航线录得 \$7397/FEU，日环比上涨 \$37/FEU，日涨幅 0.5%，周环比上涨 0.53%。

美国通胀水平继续大幅走高且超预期。6 月美国季调 CPI 同比增速录得 9%，高于前值 8.5% 和预期 8.8%，续创近 41 年以来新高。其中，能源、交运是拉动美国通胀最关键的两大板块。由于美国通胀高企，市场对于美联储加快货币收紧的预期大幅提升，联邦基金期货隐含隔夜利率显示 7 月美联储加息 75BP 的可能性将近 300%。美国当前经济已经处于滞涨阶段，并且还有出现衰退的重大风险，届时失业率会反弹，居民实际可支配收入会下降，需求减弱。今年下半年美国进口增速会大幅下降，甚至个别会环比回落。中国作为美国第一大商品进口国，同样会影响中国出口至美国的货运量，好在 8-10 月是发运旺季，可以部分对冲美国需求回落以及跨太平洋航线运价下行的压力。

由于与雇主的工资谈判陷入僵局，德国码头工人于本周四开始 48 小时罢工。12000 名港口工人的罢工使汉堡、不来梅港和威廉港等主要集装箱枢纽港的运营陷入瘫痪，这是日益激烈的工资纠纷中第三次也是最长的一次罢工，也是德国 40 多年来最长的港口罢工。如果罢工继续进行，将对班轮网络产生严重影响，并加剧北欧集装箱枢纽本已长期存在的供应链拥塞。不过，随着船舶周转效率的回落，对于不断阴跌的亚欧市场能起到一定的支撑作用。



更多精彩内容请关注方正中期官方微信

目 录

一、国际集装箱运输市场情况	1
1、市场情况	1
2、运力规模	1
3、港口情况	2
二、国际干散货运输市场情况	2
1、市场情况	3
2、FFA 市场	3
三、成本端情况	4
四、重要海运事件评述	4
五、全球大宗商品单日涨跌幅	5
六、全球新冠疫情最新情况	5
七、全球宏观经济重点数据日历及提示	6

一、国际集装箱运输市场情况

1、市场情况

根据 XSI-C 最新指数显示,7月11日远东→欧洲航线录得\$10200/FEU,日环比上涨\$9/FEU,日涨幅0.09%,周环比上涨1.06%;远东→美西航线录得\$7397/FEU,日环比上涨\$37/FEU,日涨幅0.5%,周环比上涨0.53%。



图 1-1: 远东→北欧/美西航线运价

数据来源: Xeneta、方正中期期货研究院整理

2、运力规模

截至7月14日,全球共有6414艘集装箱船舶,合计25837694TEU。其中,亚欧、跨太平洋、跨大西洋三大主干航线的舱位供给分别达到448857、653903、171149,较昨日下降0.52%、上涨0.12%、持平。

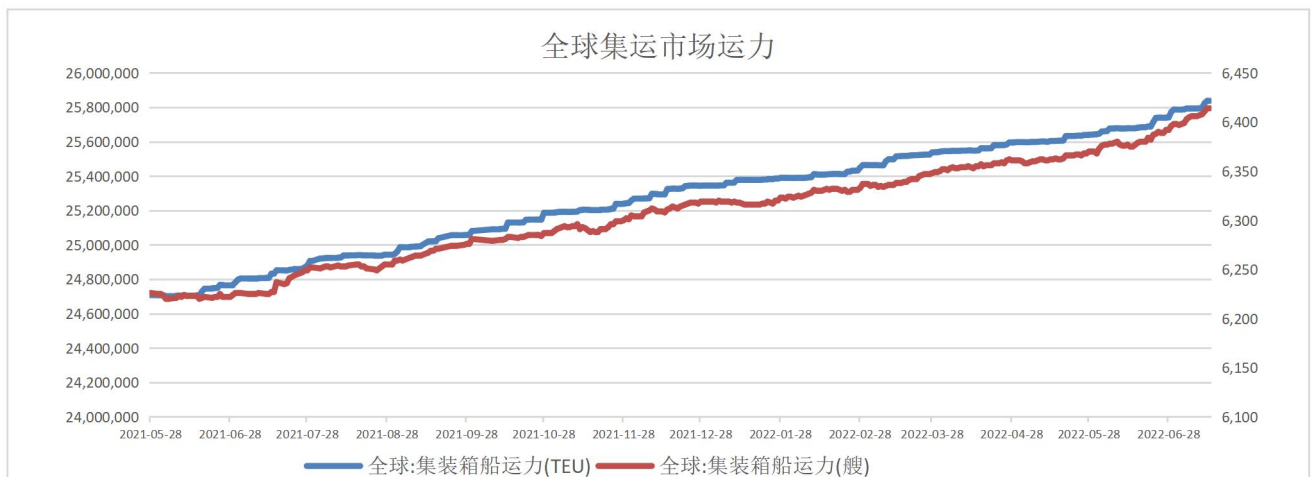


图 1-2: 全球集运市场运力规模

数据来源: Alphaliner、方正中期期货研究院整理

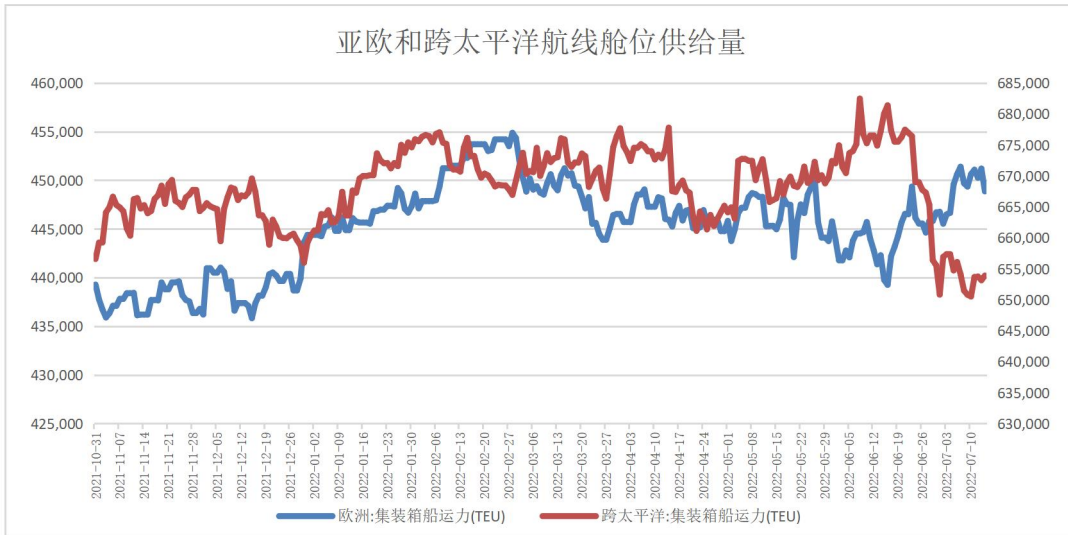


图 1-3: 跨太平洋和亚欧航线集装箱运力规模

数据来源: Alphaliner、方正中期期货研究院整理

表 1-1 2022 年 7 月 14 日全球 TOP10 班轮公司规模及占比

排名	班轮公司	运力规模 (TEU)	全球占比
1	地中海航运	4463016	17.3%
2	马士基航运	4263734	16.5%
3	达飞轮船	3295345	12.8%
4	中远海运	2899321	11.2%
5	赫伯罗特	1758968	6.8%
6	长荣海运	1578766	6.1%
7	海洋网联	1511169	5.8%
8	韩新航运	816270	3.2%
9	阳明航运	685189	2.7%
10	以星航运	502318	1.9%
	合计	21774096	84.3%

数据来源: Alphaliner、方正中期期货研究院整理

3、港口情况

截至 7 月 13 日, 140 英里以内圣佩德罗湾的待泊船数量为 38 艘, 其中洛杉矶和长滩两港分别为 24 艘和 14 艘。

7 月 14 日的近 7 日内离港船舶平均在港时长: 洛杉矶、长滩、奥克兰三大美西港口分别为 120、177、70 小时, 鹿特丹、汉堡、安特卫普、弗利克斯托四大北欧港口的锚泊时长分别为 92、72、79、30 小时。

二、国际干散货运输市场情况

1、市场情况

7月13日国际干散货市场回落，BDI录得2002点，日环比下降0.5%。其中，BCI、BPI、BSI和BHSI分别录得2334、2008、2077和1175点，分别日环比上涨3.8%、下降4.2%、下降2.2%和下降0.1%。

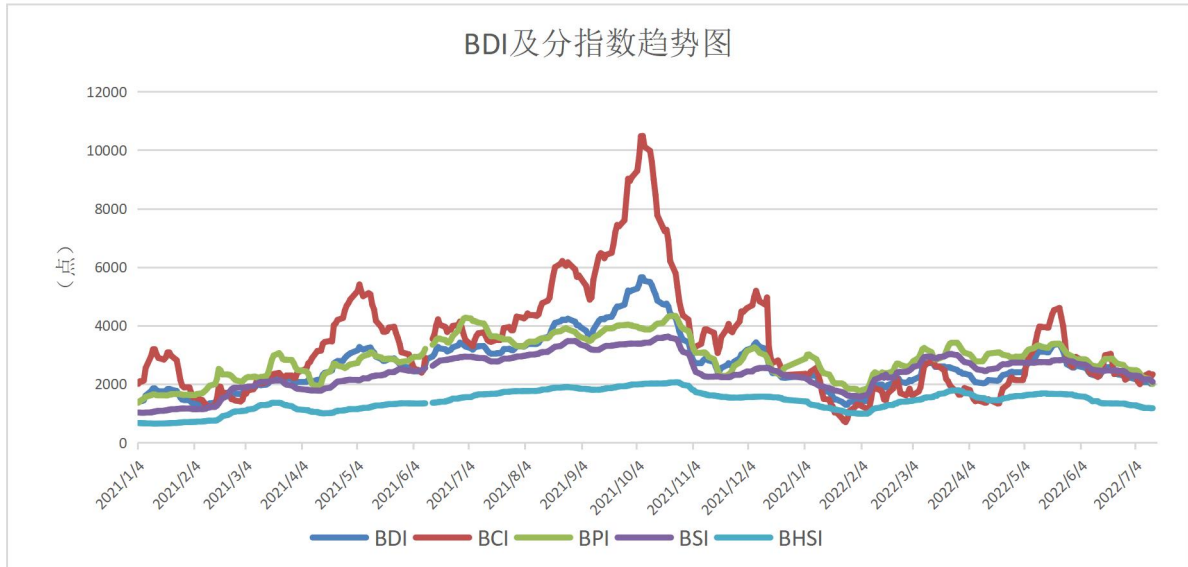


图 2-1：BDI 及分船型指数

数据来源：Baltic Exchange、方正中期期货研究院整理

重点航线情况：7月14日，6-7万吨船型秦广线煤炭运价为45.2元/吨，较昨日上涨0.7元/吨；4-5万吨船型秦张线煤炭运价为38元/吨，较昨日上涨0.8元/吨。**Capesize 市场：**西澳大利亚丹皮尔至中国青岛铁矿石运价为10.717美元/吨，较昨日上涨0.37美元/吨，巴西图巴朗至中国青岛铁矿石运价为30.921美元/吨，较昨日上涨0.478美元/吨；**Panamax 市场：**印尼萨马林达至中国广州7万吨船型煤炭运价为11.17元/吨，较昨日下降0.19元/吨；巴西桑托斯至中国北方港口6.6万吨船型粮食运价为59.8美元/吨，较昨日下降1.61元/吨；**Supramax 市场：**菲律宾苏里高至中国日照5万吨船型镍矿运价为19.689美元/吨，较昨日下降0.344美元/吨。

2、FFA 市场

7月13日Capesize的当月+1、当季+1、当年+1合约收盘价分别为\$17250/日、\$17350/日、\$13350/日，日环比下降3.4%、下降6.5%、上涨0.8%。

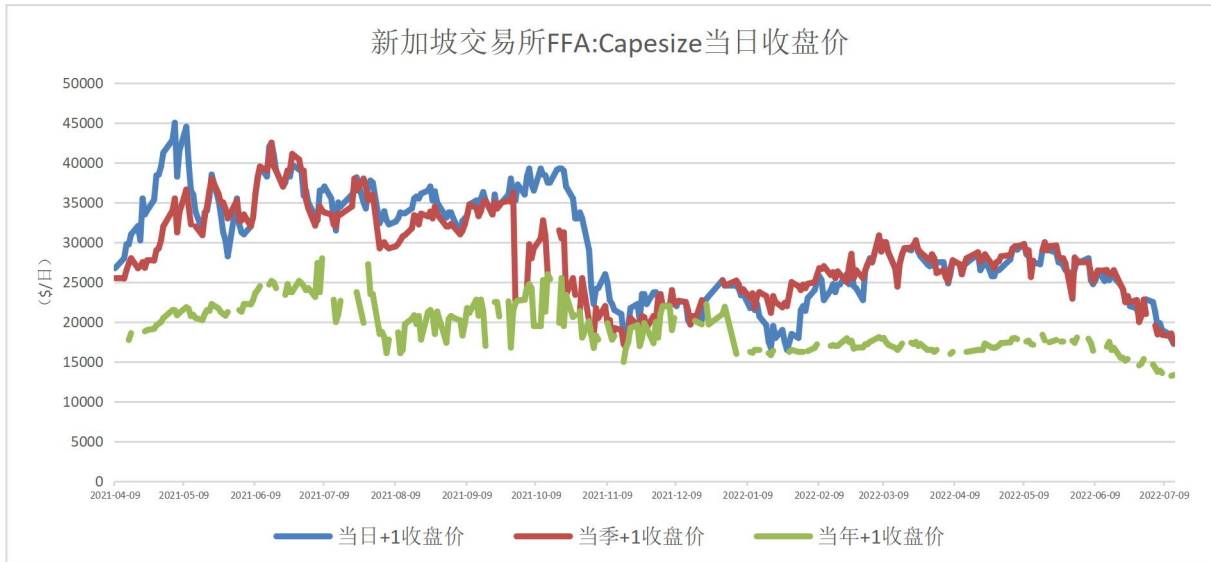


图 2-2：新加坡交易所 FFA:Capesize 当日收盘价
数据来源：Wind、方正中期期货研究院整理

三、成本端情况

7月13日，OPEC一揽子原油价格录得104.41美元/桶，日环比下降2.3%。同日，新加坡重油IFO380、重油IFO180和轻油MDO分别录得498、542、626美元/吨，日环比均下降2.8%、2.7%、2.3%。

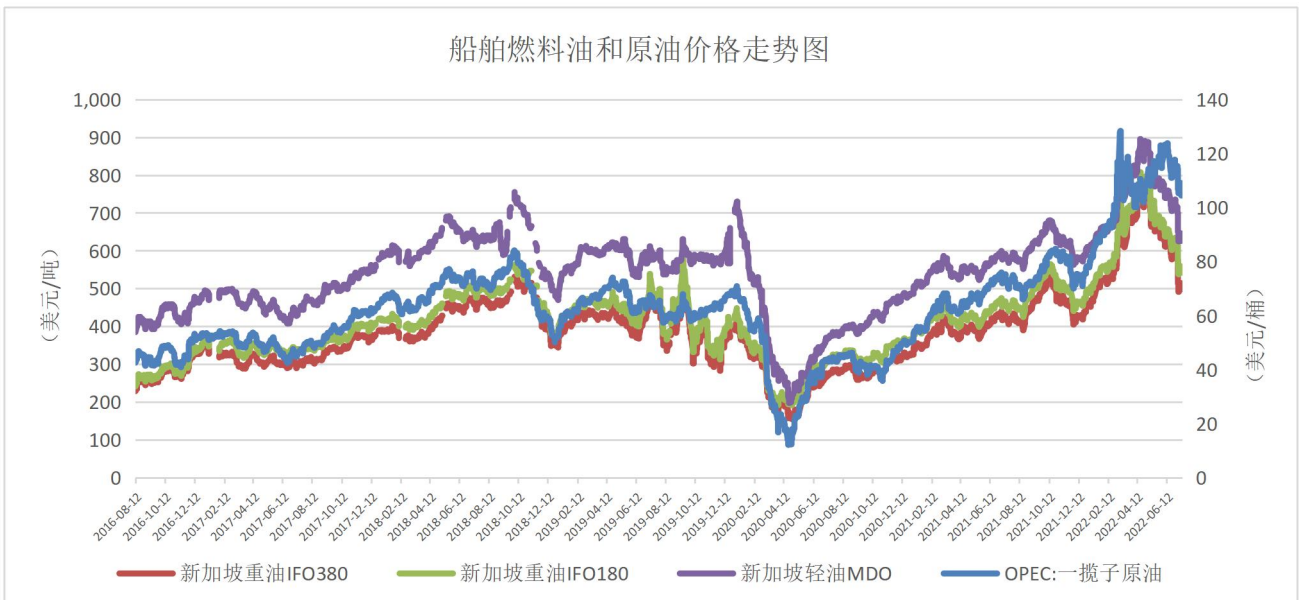


图 3-1：全球燃料油和原油价格趋势
数据来源：Wind、方正中期期货研究院整理

四、重要海运事件评述

1、美国通胀水平继续大幅走高且超预期。6月美国季调CPI同比增速录得9%，高于前值8.5%和预期8.8%，续创近41年以来新高。其中，能源、交运是拉动美国通胀最关键的两大板块。由于美国通胀高企，市场对于美联储加快货币收紧的预期大幅提升，联邦基金期货隐含隔夜利率显示7月美联储加息75BP的可能性将近300%。美国当前经济已经处于滞涨阶段，并且还有出现衰退的重大风险，届时失业率会反弹，居民实际可支配收入会下降，需求减弱。今年下半年美国进口增速会大幅下降，甚至个别会环比回落。中国作为美国第一大商品进口国，同样会影响中国出口至美国的货运量，好在8-10月是发运旺季，可以部分对冲美国需求回落以及跨太平洋航线运价下行的压力。

2、2、由于与雇主的工资谈判陷入僵局，德国码头工人于本周四开始48小时罢工。12000名港口工人的罢工使汉堡、不来梅港和威廉港等主要集装箱枢纽港的运营陷入瘫痪，这是日益激烈的工资纠纷中第三次也是最长的一次罢工，也是德国40多年来最长的港口罢工。如果罢工继续进行，将对班轮网络产生严重影响，并加剧北欧集装箱枢纽本已长期存在的供应链拥塞。不过，随着船舶周转效率的回落，对于不断阴跌的亚欧市场能起到一定的支撑作用。

五、全球大宗商品单日涨跌幅

方正中期期货 FOUNDER CIFCO FUTURES 全球主要大宗商品及金融市场单日涨跌幅情况			
名称	2022年7月12日收盘价	2022年7月13日收盘价	日度涨跌幅
LME3个月铜：期货收盘价（电子盘）（美元/吨）	7294.00	7400.00	1.45%
LME3个月铝：期货收盘价（电子盘）（美元/吨）	2360.00	2359.00	-0.04%
LME3个月镍：期货收盘价（电子盘）（美元/吨）	21310.00	21000.00	-1.45%
期货结算价（连续）：布伦特原油（美元/桶）	99.22	99.85	0.63%
NYMEX天然气：期货收盘价（连续）（美元/百万英热）	6.27	6.60	5.25%
CBOT大豆：期货收盘价（连续）（美分/蒲式耳）	1340.75	1346.75	0.45%
CBOT小麦：期货收盘价（连续）（美分/蒲式耳）	811.50	814.00	0.31%
COMEX黄金：期货收盘价（活跃合约）（美元/盎司）	1724.00	1733.80	0.57%
ICE鹿特丹煤炭连续：期货收盘价（美元/吨）	396.00	—	—
TSI铁矿石CFR中国62%铁粉：掉期收盘价（美元/吨）	108.50	110.00	1.38%
美元兑人民币	6.7248	6.7187	-0.09%

数据来源：Wind、方正中期期货研究院整理

六、全球新冠疫情最新情况

截至7月13日，全球累计确诊5.52亿例，日环比新增86304例；现有确诊3904万例，日环比增加32万例；累计死亡635万例，日环比上升184例；累计治愈5.07亿例，日环比增加31万例。

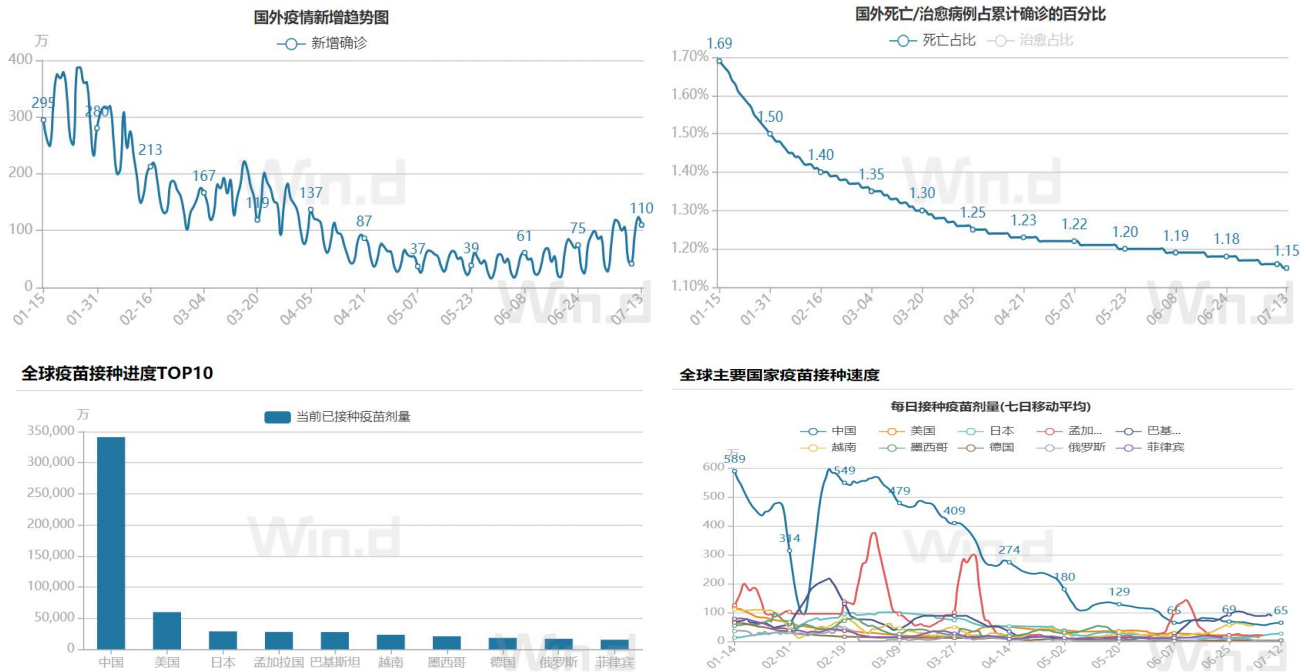


图 6-1：全球新冠感染人数及疫苗接种情况
数据来源：Wind、方正中期期货研究院整理

七、全球宏观经济重点数据日历及提示

2022年7月13日—7月15日全球宏观经济数据及提示								
日期	星期	时间	国家/地区	指标名称	重要性	前值	预期	现值
2022/7/13	星期三	14:43	中国	6月贸易差额(亿美元)	中等	787.54	764.66	979.4
2022/7/13	星期三	17:00	欧盟	5月欧元区:工业生产指数:环比(%)	中等	0.5	0.2	0.8
2022/7/13	星期三	17:00	欧盟	5月欧元区:工业生产指数:同比(%)	中等	-2.5	0.2	1.6
2022/7/13	星期三	20:30	美国	6月CPI:季调:环比(%)	重要	1	1.1	1.3
2022/7/13	星期三	20:30	美国	6月CPI:同比(%)	重要	8.6	8.8	9.1
2022/7/13	星期三	20:30	美国	6月核心CPI:季调:环比	重要	0.6	0.6	0.7
2022/7/13	星期三	20:30	美国	6月核心CPI:同比(%)	重要	6	5.7	5.9
2022/7/13	星期三	22:30	美国	7月08日EIA库存周报:成品汽油(千桶)	中等	17621		18052
2022/7/13	星期三	22:30	美国	7月08日EIA库存周报:商业原油增量(千桶)	重要	8234		3254
2022/7/14	星期四	2:00	美国	6月联邦政府财政赤字(盈余为负)	中等	66223		88842
2022/7/14	星期四	16:00	中国	6月国内信贷(亿元)	中等	2811237.23		2858346.34
2022/7/14	星期四	20:30	美国	6月PPI:最终需求:季调:环比(%)	重要	0.8	0.8	0.8
2022/7/14	星期四	20:30	美国	6月PPI:最终需求:季调:同比(%)	重要	10.7	10.7	10.7
2022/7/14	星期四	20:30	美国	6月核心PPI:季调:环比(%)	重要	0.7	0.7	0.7
2022/7/14	星期四	20:30	美国	6月核心PPI:季调:同比(%)	重要	9.7	9.7	9.7
2022/7/14	星期四	20:30	美国	7月02日持续领取失业金人数:季调(人)	中等	1375000		1375000
2022/7/14	星期四	20:30	美国	7月09日当周初次申请失业金人数:季调(人)	重要	235000		235000
2022/7/15	星期五	9:20	中国	7月中期借贷便利(MLF):利率:1年	中等	2.85		2.85
2022/7/15	星期五	10:00	中国	第二季度GDP:当季同比(%)	重要	4.8	1.1762	4.8
2022/7/15	星期五	14:00	英国	5月失业率:季调(%)	中等	3.8	3.6	3.8
2022/7/15	星期五	20:30	美国	6月进口价格指数:环比(%)	中等	0.6	0.7	0.6
2022/7/15	星期五	20:30	美国	6月进口价格指数:同比(%)	中等	11.7	11.7	11.7
2022/7/15	星期五	20:30	美国	6月零售和食品服务销售:季调:同比(%)	重要	8.09	8.09	8.09
2022/7/15	星期五	20:30	美国	6月零售总额:季调(百万美元)	中等	587893		587893
2022/7/15	星期五	20:30	美国	6月零售总额:季调:环比(%)	重要	-0.4	-0.4	-0.4
2022/7/15	星期五	22:00	美国	5月商业库存:季调(百万美元)	中等	2345070		2345070
2022/7/15	星期五	22:00	美国	7月密歇根大学消费者现状指数	中等	53.8	52.5	53.8
2022/7/15	星期五	22:00	美国	7月密歇根大学消费者预期指数	中等	47.5	47.5	47.5

注：红色代表高于前者利好经济，绿色代表不及前者利空经济；字体粗细代表重要程度。如有疑问请随时联系方正中期期货研究院宏观经济研究组。

数据来源：Wind、方正中期期货研究院整理

联系我们:

分支机构	地址	联系电话
总部业务平台		
资产管理部	北京市朝阳区东三环北路38号院1号楼泰康金融大厦22层	010-85881312
期货研究院	北京市西城区展览馆路48号新联写字楼4层	010-85881117
投资咨询部	北京市西城区展览馆路48号新联写字楼4层	010-68578587
产业发展部	北京市朝阳区东三环北路38号院1号楼泰康金融大厦22层	010-85881109
金融产品部	北京市朝阳区东三环北路38号院1号楼泰康金融大厦22层	010-85881295
金融机构部	北京市朝阳区东三环北路38号院1号楼泰康金融大厦22层	010-85881228
总部业务部	北京市朝阳区东三环北路38号院1号楼泰康金融大厦22层	010-85881292
分支机构信息		
北京分公司	北京市西城区展览馆路48号新联写字楼4层	010-68578987
北京石景山分公司	北京市石景山区金府路32号院3号楼5层510室	010-66058401
北京朝阳分公司	北京市朝阳区东三环北路38号院1号楼泰康金融大厦22层	010-85881205
河北分公司	河北省唐山市路北区金融中心A座2109、2110室	0315-5396886
保定分公司	河北省保定市高新区朝阳北大街2238号汇博上谷大观B座1902、1903室	0312-3012016
南京分公司	江苏省南京市栖霞区紫东路1号紫东国际创业园西区E2-444	025-58061185
苏州分公司	江苏省苏州市工业园区通园路699号苏州港华大厦1606室	0512-65162576
上海分公司	上海市浦东新区浦东南路360号新上海国际大厦2307室	021-50588107/ 021-50588179
常州分公司	江苏省常州市钟楼区延陵西路99号嘉业国贸广场32楼	0519-86811201
湖北分公司	湖北省武汉市硚口区武胜路花祥年喜年中心18层1807室	027-87267756
湖南第一分公司	湖南省长沙市雨花区芙蓉中路三段569号陆都小区湖南商会大厦东塔26层2618-2623室	0731-84310906
湖南第二分公司	湖南省长沙市岳麓区滨江路53号楷林商务中心C座2304、2305、2306	0731-84118337
深圳分公司	广东省深圳市福田区中康路128号卓越城一期2号楼806B室	0755-82521068
广东分公司	广东省广州市天河区林和西路3-15号耀中广场B座35层07-09室	020-38783861
上海自贸试验区分公司	上海市浦东新区南泉北路429号1703	021-58991278
北京望京营业部	北京市朝阳区望京中环南路望京大厦B座12层8-9号	010-62681567
天津营业部	天津市和平区大沽北路2号津塔写字楼2908室	022-23559950
天津滨海新区营业部	天津市滨海新区第一大街79号泰达MSD-C3座1506单元	022-65634672
包头营业部	内蒙古自治区包头市青山区钢铁大街7号正翔国际S1-B8座1107	0472-5210710
邯郸营业部	河北省邯郸市丛台区人民路与滏东大街交叉口东南角环球中心T6塔楼13层1305房间	0310-3053688
青岛营业部	山东省青岛市崂山区香港东路195号上实中心T6号楼10层1002室	0532-82020088
太原营业部	山西省太原市小店区长治路329号和融公寓2幢1单元5层	0351-7889677
西安营业部	陕西省西安市高新区太白南路118号4幢1单元1F101室	029-81870836
上海南洋泾路营业部	上海市浦东新区南洋泾路555号1105、1106室	021-58381123
上海世纪大道营业部	上海市浦东新区世纪大道1589号长泰国际金融大厦1107室	021-58861093
宁波营业部	浙江省宁波市江北区人民路132号银亿外滩大厦1706室	0574-87096833
杭州营业部	浙江省杭州市江干区采荷嘉业大厦5幢1010室	0571-86690056
南京洪武路营业部	江苏省南京市秦淮区洪武路359号福鑫大厦1803、1804室	025-58065958
苏州东吴北路营业部	江苏省苏州市姑苏区东吴北路299号吴中大厦9层902B、903室	0512-65161340
扬州营业部	江苏省扬州市新城河路520号水利大厦附楼	0514-82990208
南昌营业部	江西省南昌市红谷滩新区九龙大道1177号绿地国际博览城4号楼1419、1420	0791-83881026
岳阳营业部	湖南省岳阳市岳阳楼区建湘路天伦国际11栋102号	0730-8831578
株洲营业部	湖南省株洲市芦淞区新华西路999号中央商业广场(王府井A座11楼)	0731-28102713
郴州营业部	湖南省郴州市苏仙区白鹿洞街道青年大道阳光瑞城1栋10楼	0735-2859888
长沙黄兴中路营业部	湖南省长沙市芙蓉区黄兴中路168号新大新大厦5层	0731-85868397
常德营业部	湖南省常德市武陵区穿紫河街道西园社区滨湖路666号时代广场21楼	0736-7318188
风险管理子公司		
上海际丰投资管理有限责任公司	上海市浦东新区福山路450号新天国际大厦24楼	021-20778922

重要事项:

本报告中的信息均源于公开资料，方正中期期货研究院对信息的准确性及完备性不作任何保证，也不保证所包含的信息和建议不会发生任何变更。我们力求报告内容的客观、公正，但文中的观点、结论和建议仅供参考，报告中的信息和意见并不构成所述期货合约的买卖出价和征价，投资者据此作出的任何投资决策与本公司和作者无关，方正中期期货有限公司不承担因根据本报告操作而导致的损失，敬请投资者注意可能存在的交易风险。本报告版权仅为方正中期期货研究院所有，未经书面许可，任何机构和个人不得以任何形式翻版、复制发布，如引用、转载、刊发，须注明出处为方正中期期货有限公司。