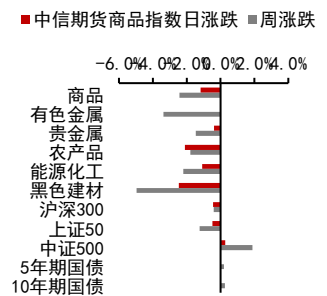


美国 6 月新屋开工暂时持稳，未来将继续回落

投资咨询业务资格：
证监许可【2012】669号

报告要点

美国 6 月新屋开工年化总数 155.9 万户，暂时持稳(与 5 月基本持平)，明显低于 2-4 月份 180 万户的水平，但仍显著高于疫情前 130 万户的水平。美联储加息已经导致美国新屋销售降至疫情前水平，目前美国新建住房待售套数也比疫情前高 30% 左右。在这样的背景下，未来新屋开工大概率将降至疫情前水平。



摘要：

资产表现及资金变化：

国内商品涨跌幅前五：沪镍 0.82%、沪铝 0.76%、燃油 0.66%、原油 0.58%、20 号胶 0.53%；棉纱-7.76%、郑棉-6.02%、焦煤-5.71%、纯碱-4.56%、尿素-4.46%

沉淀资金流入流出前五(亿元)：沪金 2.36、铁矿 0.60、燃油 0.54、玻璃 0.51、玉米 0.35；郑棉-2.30、沪锡-1.97、豆粕-1.86、沪铜-1.48、苹果-1.44

板块沉淀资金流入流出(亿元)：有色金属 11.47、贵金属 2.64、黑色建材-0.13、能源化工-7.03、农产品-8.96

重要新闻及经济数据：

国务院副总理刘鹤与欧盟委员会执行副主席东布罗夫斯基以视频会议形式共同主持第九次中欧经贸高层对话。

交通运输部研究加快推进公路沿线充电设施建设的问题。

香港金管局买入 62.8 亿港元以捍卫联系汇率制度。

美国银行的月度基金经理调查显示，投资者对股票的配置跌至 2008 年 10 月以来的最低水平，而对现金的配置则飙升至 2001 年以来的最高水平。

美国 6 月新屋开工年化总数 155.9 万户，预期 158 万户，前值 154.9 万户修正为 159.1 万户；6 月营建许可总数 168.5 万户，预期 165 万户，前值 169.5 万户。

风险提示：我国房地产下滑、海外地缘冲突加剧

宏观研究团队

研究员：

张革

从业资格号：F3004355

投资咨询号：Z0010982

刘道钰

021-80401723

liudaoyu@citicsf.com

从业资格号：F3061482

投资咨询号：Z0016422

一、重要新闻及经济数据

国务院副总理刘鹤与欧盟委员会执行副主席东布罗夫斯基以视频会议形式共同主持第九次中欧经贸高层对话。双方围绕宏观经济、产业链供应链、贸易与投资、金融合作四个专题，进行了务实、坦诚、高效的讨论，交流富有建设性。双方就宏观经济政策协调、产业链供应链合作、世贸组织改革、扩大市场开放、中欧地理标志协定实施、动植物检验检疫、金融业双向开放和监管合作等达成一系列成果和共识。

交通运输部研究加快推进公路沿线充电设施建设的问题。会议指出，加快推进公路沿线充电基础设施建设，构建完善的公路沿线充电基础设施网络，是提升公路基础设施服务能力、解决新能源汽车充电难题的重要举措，是落实国务院稳住经济的一揽子政策措施、激发新能源汽车消费潜力的具体行动。要有效调动社会各方投资建设的积极性，尽快制定印发配套的技术指南，确保科学规范开展工作。

香港金管局买入 62.8 亿港元以捍卫联系汇率制度。

半导体业内人士透露，行业市场疲软，英特尔、Marvell 与高通准备实行涨价来应对市况。英特尔传 10 月 2 日将逆势调整全产品线报价；Marvell 传 8 月 1 日调涨 7~8%；高通传调涨 4%。

美国银行的月度基金经理调查显示，投资者对股票的配置跌至 2008 年 10 月以来的最低水平，而对现金的配置则飙升至 2001 年以来的最高水平。净 58% 的基金经理表示，他们承担的风险低于正常水平，这一比例超过了在全球金融危机期间的水平。

美国 6 月新屋开工年化总数 155.9 万户，预期 158 万户，前值 154.9 万户修正为 159.1 万户；6 月营建许可总数 168.5 万户，预期 165 万户，前值 169.5 万户。

图表1：重要经济数据及事件

| 日期 | 北京时间 | 国家/地区 | 数据/事件 | 前值 | 预期 | 今值 |
|------------|-------|-------|------------------------|------|------|------|
| 2022-07-19 | 20:30 | 美国 | 6月新屋开工:私人住宅:折年数:季调(千套) | 1591 | 1585 | 1559 |
| 2022-07-20 | 09:15 | 中国 | 贷款市场报价利率(LPR):1年 | 3.7 | | |
| 2022-07-20 | 09:15 | 中国 | 贷款市场报价利率(LPR):5年 | 4.45 | | |
| 2022-07-20 | 22:00 | 美国 | 6月成屋销售折年数(万套) | 541 | 538 | |

资料来源：Wind 中信期货研究所

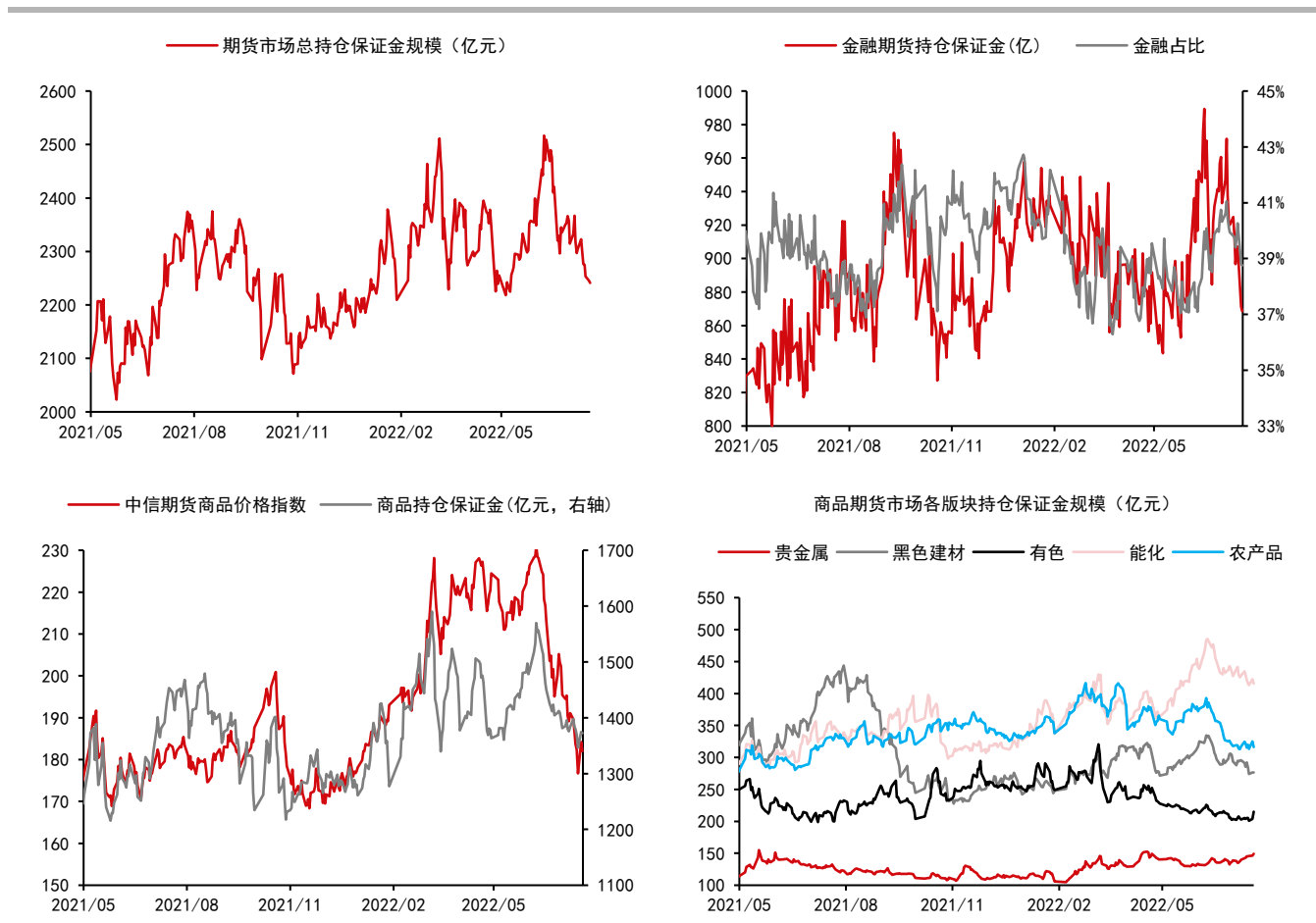
二、期货市场数据跟踪

图表2：国内期货市场板块数据跟踪

| 板块 | 1日涨跌幅 | 5日涨跌幅 | 1日沉淀资金变化(亿) | 5日沉淀资金变化(亿) | 沉淀资金(亿) |
|------|--------|--------|-------------|-------------|---------|
| 合计 | | | -4.53 | -55.10 | 2240.94 |
| 金融 | | | -2.53 | -43.89 | 868.62 |
| 商品 | | | -2.01 | -11.21 | 1372.32 |
| 贵金属 | -0.39% | -1.46% | 2.64 | 6.18 | 149.14 |
| 黑色建材 | -2.47% | -1.78% | -0.13 | -6.03 | 276.47 |
| 有色金属 | -0.02% | -2.20% | 11.47 | -13.74 | 215.06 |
| 能源化工 | -1.08% | -4.97% | -7.03 | -8.85 | 415.34 |
| 农产品 | -2.10% | -3.37% | -8.96 | 11.22 | 316.31 |

资料来源：Wind 中信期货研究所

图表3：国内期货市场板块数据跟踪



资料来源：Wind 中信期货研究所

说明：保证金按收盘价、交易所保证金标准、单边持仓计算

图表4：国内商品期货品种1日表现（按价格涨跌幅排序）

| 品种 | 1日涨跌幅 | 振幅 | 活跃度 | 5日涨跌幅 |
|------|--------|---------|---------|--------|
| 沪镍 | 0.82% | 4.96% | 1.47 | 7.74% |
| 沪铝 | 0.76% | 2.67% | 1.38 | 1.99% |
| 燃油 | 0.66% | 3.40% | 1.70 | 2.37% |
| 原油 | 0.58% | 1.94% | 3.25 | 0.73% |
| 20号胶 | 0.53% | 0.95% | 0.53 | 3.41% |
| 沪铅 | 0.27% | 0.91% | 0.93 | -0.40% |
| 低硫燃油 | 0.17% | 3.72% | 1.82 | 0.09% |
| 红枣 | 0.05% | 2.65% | 0.57 | -1.77% |
| 动煤 | 0.00% | #DIV/0! | #DIV/0! | -3.28% |
| 粳米 | -0.07% | 0.24% | 0.22 | -0.62% |
| 螺纹 | -0.07% | 3.21% | 1.08 | -3.86% |
| PVC | -0.09% | 4.44% | 1.95 | 0.48% |
| 豆油 | -0.16% | 2.96% | 1.72 | -0.11% |
| 郑糖 | -0.24% | 0.75% | 0.45 | 0.84% |
| 沪胶 | -0.27% | 0.93% | 1.06 | 5.26% |
| 沪金 | -0.29% | 0.77% | 0.59 | -1.13% |
| 硅铁 | -0.30% | 2.06% | 0.57 | 5.55% |
| 沥青 | -0.35% | 4.03% | 0.94 | -1.19% |
| 不锈钢 | -0.42% | 1.97% | 1.52 | -2.81% |
| 沪银 | -0.47% | 2.05% | 0.68 | -1.84% |
| 乙二醇 | -0.48% | 2.95% | 0.81 | 2.29% |
| 豆二 | -0.57% | 2.15% | 1.95 | -0.12% |
| 锰硅 | -0.64% | 3.35% | 0.61 | 5.73% |
| 连豆 | -0.65% | 1.49% | 0.76 | 0.79% |
| 热卷 | -0.67% | 3.42% | 0.68 | 4.22% |
| 沪铜 | -0.70% | 3.05% | 0.73 | 2.55% |
| 塑料 | -0.90% | 3.01% | 0.97 | 2.07% |
| 纸浆 | -0.96% | 2.40% | 1.07 | 1.12% |
| 苹果 | -1.02% | 1.93% | 0.62 | 2.97% |
| 鸡蛋 | -1.04% | 1.50% | 0.41 | 0.64% |
| PP | -1.08% | 2.59% | 1.00 | -1.44% |
| LPG | -1.47% | 2.64% | 1.61 | -1.95% |
| 沪锌 | -1.50% | 2.66% | 1.42 | 5.23% |
| 豆粕 | -1.60% | 2.36% | 0.54 | -1.71% |
| 淀粉 | -1.79% | 3.01% | 0.87 | 4.28% |
| 苯乙烯 | -1.81% | 3.24% | 1.65 | -1.80% |
| 棕榈 | -1.95% | 5.17% | 2.26 | 2.45% |
| TA | -2.10% | 5.38% | 1.00 | 6.58% |
| 玉米 | -2.16% | 2.98% | 0.41 | 3.13% |
| 甲醇 | -2.25% | 4.38% | 0.83 | 0.45% |
| 菜粕 | -2.29% | 3.63% | 1.00 | 2.56% |
| 菜油 | -2.55% | 5.02% | 2.21 | 0.50% |
| 铁矿 | -2.55% | 5.02% | 0.81 | 5.89% |
| 玻璃 | -3.02% | 4.63% | 1.06 | 2.63% |
| 焦炭 | -3.63% | 5.80% | 1.37 | 5.29% |
| 沪锡 | -3.85% | 6.67% | 1.25 | 3.07% |
| 尿素 | -4.46% | 5.73% | 0.77 | 0.75% |
| 纯碱 | -4.56% | 6.50% | 1.66 | 0.32% |
| 焦煤 | -5.71% | 7.88% | 1.46 | 6.91% |
| 郑棉 | -6.02% | 10.86% | 1.71 | 10.54% |
| 棉纱 | -7.76% | 9.80% | 4.35 | 8.84% |

资料来源：Wind 中信期货研究所

图表5：国内商品期货沉淀资金及其变化

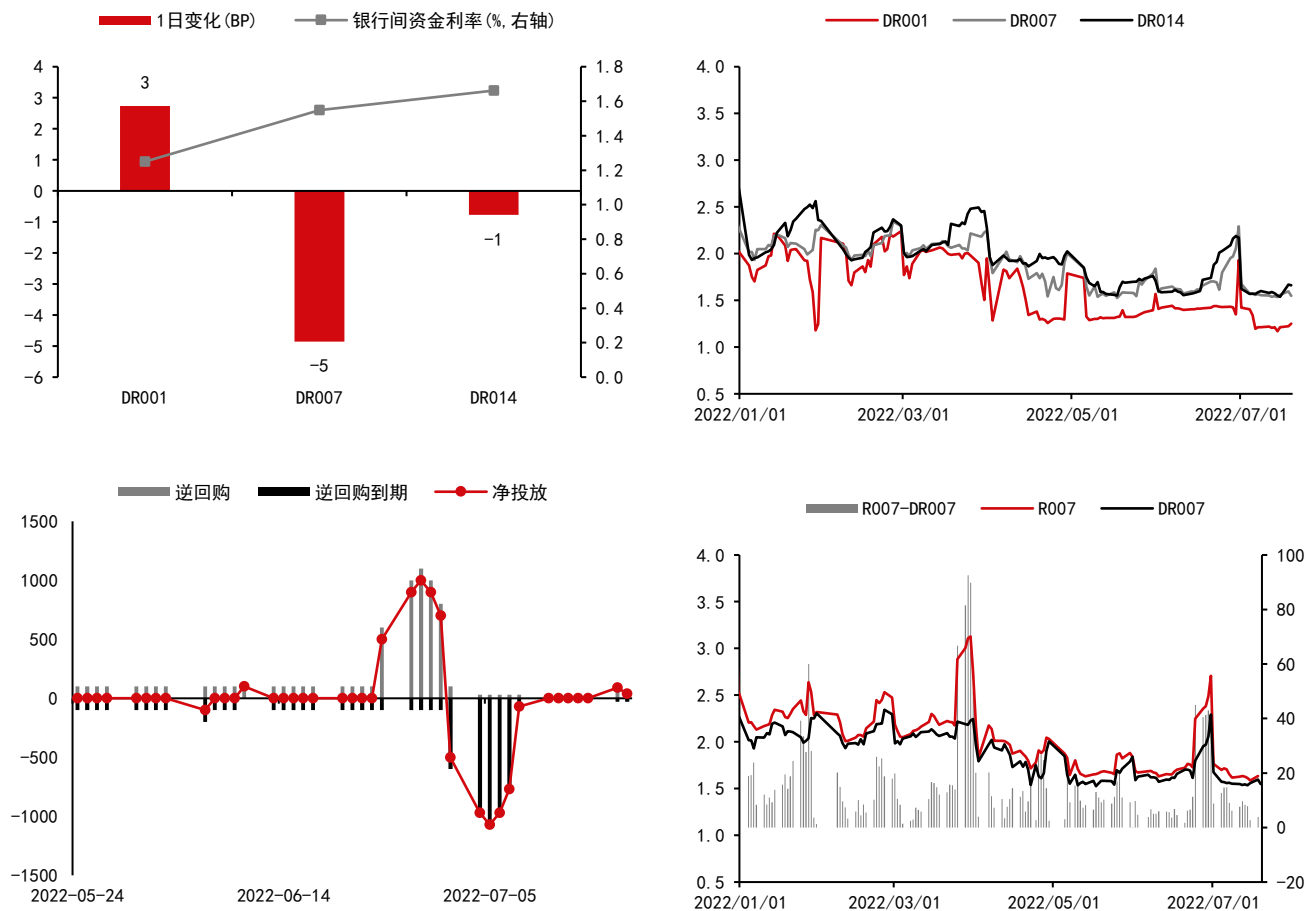
| 品种 | 1日沉淀资金变化(亿) | 品种 | 5日沉淀资金变化(亿) | 品种 | 沉淀资金(亿) |
|------|-------------|------|-------------|------|---------|
| 沪金 | 2.36 | 沪金 | 7.17 | 沪铜 | 107.91 |
| 铁矿 | 0.60 | 燃油 | 1.24 | 铁矿 | 94.21 |
| 燃油 | 0.54 | 沪镍 | 1.20 | 螺纹钢 | 85.60 |
| 玻璃 | 0.51 | 玻璃 | 0.83 | 沪金 | 81.81 |
| 玉米 | 0.35 | 低硫燃油 | 0.73 | 沪银 | 67.32 |
| 螺纹钢 | 0.35 | 菜油 | 0.59 | 豆粕 | 62.97 |
| 沪银 | 0.28 | 棕榈 | 0.55 | 原油 | 54.31 |
| 连豆 | 0.21 | 塑料 | 0.32 | TA | 44.27 |
| 鸡蛋 | 0.14 | 淀粉 | 0.26 | 棕榈 | 43.03 |
| 豆二 | 0.10 | 豆二 | 0.24 | 豆油 | 42.57 |
| 20号胶 | 0.08 | 20号胶 | 0.24 | 甲醇 | 36.89 |
| 淀粉 | 0.07 | 菜粕 | 0.15 | 郑棉 | 36.50 |
| 红枣 | 0.00 | 苹果 | 0.15 | 沥青 | 35.87 |
| 粳米 | 0.00 | 玉米 | 0.11 | 热卷 | 35.55 |
| 动煤 | -0.01 | 棉纱 | 0.02 | 沪铝 | 35.20 |
| 硅铁 | -0.04 | 粳米 | 0.01 | 郑糖 | 31.71 |
| 尿素 | -0.08 | 甲醇 | 0.00 | PP | 30.56 |
| 棉纱 | -0.09 | 动煤 | -0.01 | 塑料 | 30.42 |
| 热卷 | -0.10 | 尿素 | -0.04 | 玉米 | 29.74 |
| 沪锌 | -0.12 | 纸浆 | -0.04 | 沪胶 | 27.18 |
| 不锈钢 | -0.23 | 鸡蛋 | -0.09 | PVC | 26.60 |
| TA | -0.25 | 郑糖 | -0.13 | 乙二醇 | 24.63 |
| 低硫燃油 | -0.26 | 不锈钢 | -0.16 | 沪锌 | 24.58 |
| 锰硅 | -0.28 | 焦煤 | -0.17 | 纯碱 | 22.68 |
| 纸浆 | -0.34 | 红枣 | -0.17 | 玻璃 | 22.66 |
| 塑料 | -0.36 | 硅铁 | -0.21 | 苹果 | 21.05 |
| 沪铅 | -0.36 | 连豆 | -0.33 | 沪锡 | 20.60 |
| 苯乙烯 | -0.41 | LPG | -0.36 | 燃油 | 20.05 |
| 乙二醇 | -0.42 | 沪铜 | -0.37 | 沪镍 | 20.02 |
| 沪胶 | -0.42 | 沪铅 | -0.40 | 菜油 | 17.74 |
| 菜粕 | -0.43 | 乙二醇 | -0.47 | 纸浆 | 16.92 |
| 焦煤 | -0.44 | 焦炭 | -0.67 | LPG | 12.89 |
| LPG | -0.48 | 锰硅 | -0.70 | 苯乙烯 | 11.61 |
| 原油 | -0.48 | 纯碱 | -0.72 | 硅铁 | 10.35 |
| PVC | -0.50 | 沪银 | -0.99 | 20号胶 | 8.80 |
| 焦炭 | -0.51 | 热卷 | -1.06 | 焦炭 | 8.77 |
| 沥青 | -0.59 | 铁矿 | -1.09 | 连豆 | 8.69 |
| 郑糖 | -0.59 | 苯乙烯 | -1.10 | 低硫燃油 | 8.45 |
| 沪铝 | -0.64 | 原油 | -1.27 | 锰硅 | 7.93 |
| PP | -0.79 | 沥青 | -1.54 | 菜粕 | 7.36 |
| 豆油 | -0.80 | 沪锡 | -1.60 | 沪铅 | 6.76 |
| 纯碱 | -0.86 | PP | -1.83 | 焦煤 | 6.15 |
| 菜油 | -0.98 | 豆粕 | -1.95 | 鸡蛋 | 5.73 |
| 沪镍 | -1.05 | 沪锌 | -2.20 | 不锈钢 | 5.25 |
| 棕榈 | -1.36 | 沪铝 | -2.21 | 淀粉 | 4.83 |
| 甲醇 | -1.39 | PVC | -2.38 | 尿素 | 3.21 |
| 苹果 | -1.44 | 豆油 | -2.57 | 红枣 | 2.04 |
| 沪铜 | -1.48 | 沪胶 | -2.75 | 豆二 | 1.42 |
| 豆粕 | -1.86 | 郑棉 | -2.85 | 粳米 | 0.63 |
| 沪锡 | -1.97 | TA | -3.75 | 棉纱 | 0.29 |
| 郑棉 | -2.30 | 螺纹钢 | -5.64 | 动煤 | 0.00 |

资料来源：Wind 中信期货研究所

说明：保证金按收盘价、交易所保证金标准、单边持仓计算

三、流动性跟踪

图表6: 银行间市场流动性跟踪



资料来源: Wind 中信期货研究所

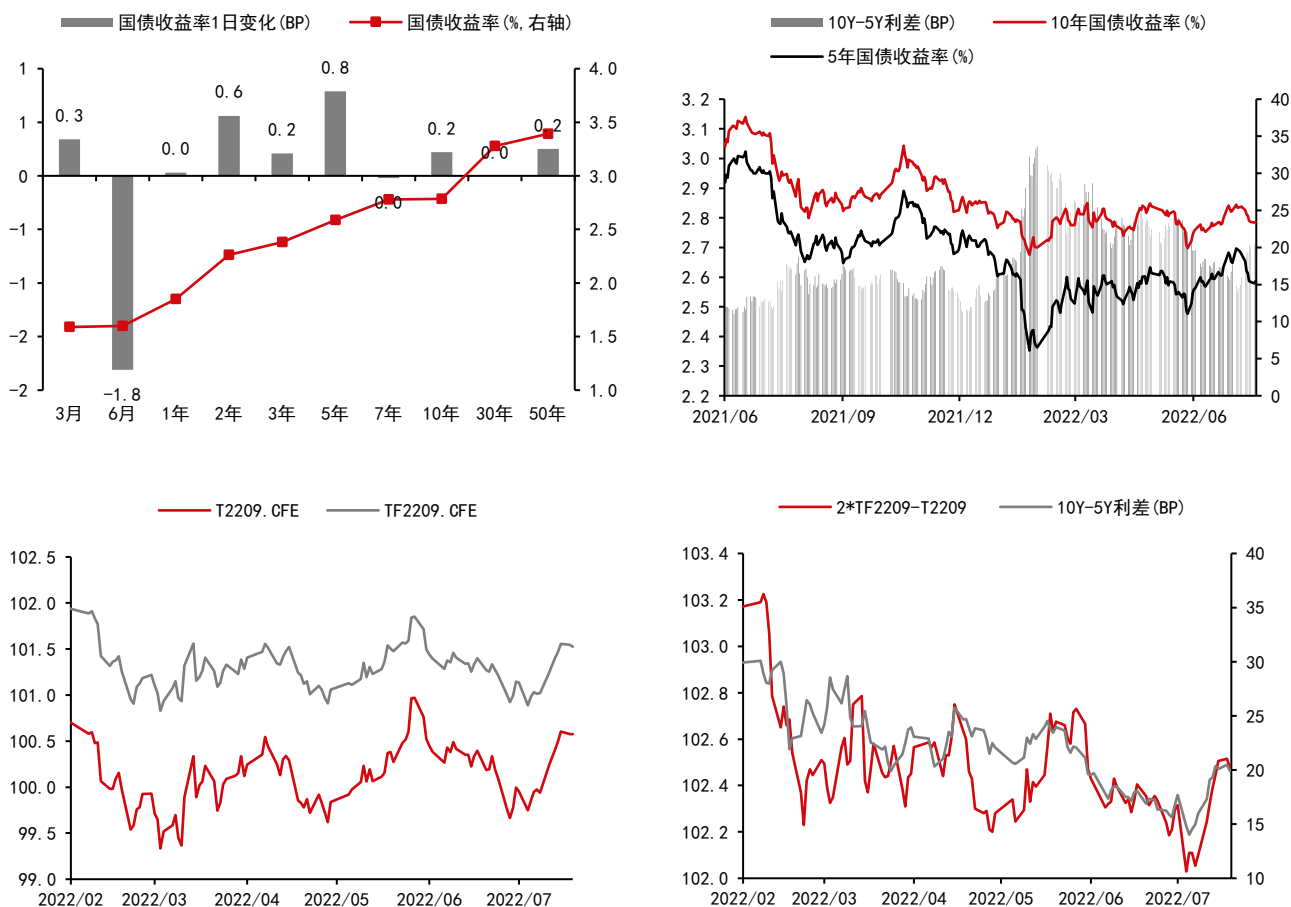
四、国内金融市场跟踪

图表7：国内股票市场



资料来源：Wind 中信期货研究所
折溢价幅度：期货价格/现货价格-1

图表8：国内债券市场



资料来源：Wind 中信期货研究所

免责声明

除非另有说明，中信期货有限公司拥有本报告的版权和/或其他相关知识产权。未经中信期货有限公司事先书面许可，任何单位或个人不得以任何方式复制、转载、引用、刊登、发表、发行、修改、翻译此报告的全部或部分材料、内容。除非另有说明，本报告中使用的所有商标、服务标记及标记均为中信期货有限公司所有或经合法授权被许可使用的商标、服务标记及标记。未经中信期货有限公司或商标所有权人的书面许可，任何单位或个人不得使用该商标、服务标记及标记。

如果在任何国家或地区管辖范围内，本报告内容或其适用与任何政府机构、监管机构、自律组织或者清算机构的法律、规则或规定内容相抵触，或者中信期货有限公司未被授权在当地提供这种信息或服务，那么本报告的内容并不意图提供给这些地区的个人或组织，任何个人或组织也不得在当地查看或使用本报告。本报告所载的内容并非适用于所有国家或地区或者适用于所有人。

此报告所载的全部内容仅作参考之用。此报告的内容不构成对任何人的投资建议，且中信期货有限公司不会因接收人收到此报告而视其为客户。

尽管本报告中所包含的信息是我们于发布之时从我们认为可靠的渠道获得，但中信期货有限公司对于本报告所载的信息、观点以及数据的准确性、可靠性、时效性以及完整性不作任何明确或隐含的保证。因此任何人不得对本报告所载的信息、观点以及数据的准确性、可靠性、时效性及完整性产生任何依赖，且中信期货有限公司不对因使用此报告及所载材料而造成的损失承担任何责任。本报告不应取代个人的独立判断。本报告仅反映编写人的不同设想、见解及分析方法。本报告所载的观点并不代表中信期货有限公司或任何其附属或联营公司的立场。

此报告中所指的投资及服务可能不适合阁下。我们建议阁下如有任何疑问应咨询独立投资顾问。此报告不构成任何投资、法律、会计或税务建议，且不担保任何投资及策略适合阁下。此报告并不构成中信期货有限公司给予阁下的任何私人咨询建议。

深圳总部

地址：深圳市福田区中心三路8号卓越时代广场（二期）北座13层1301-1305、14层

邮编：518048

电话：400-990-8826

传真：(0755) 83241191

网址：<http://www.citicsf.com>