

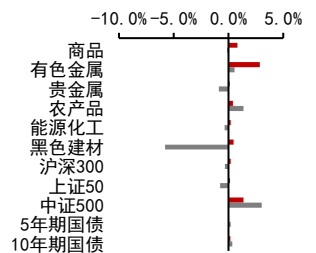
我国 7 月 LPR 持平，未来 5 年期 LPR 仍可能下调

投资咨询业务资格：
证监许可【2012】669 号

报告要点

7 月份我国 1 年与 5 年期 LPR 分别为 3.7%、4.45%，均与上月持平。当前输入性通胀压力对我国货币政策有掣肘，因此央行货币政策总量维持中性，1 年期 LPR 维持不变符合预期。7 月份以来 30 大中城市商品房销售表现不及预期，中小城市商品房销售表现更弱。目前 5 年与 1 年期 LPR 利差仍比 LPR 改革之初高 10-15BP，未来 5 年期 LPR 有望下调 10-15BP，从而推动房贷利率继续回落，支持房地产平稳健康发展。

■ 中信期货商品指数日涨跌 ■ 周涨跌



摘要：

资产表现及资金变化：

国内商品涨跌幅前五：沪镍 7.21%、甲醇 3.45%、郑棉 3.00%、硅铁 2.89%、棕榈 2.80%；动煤-3.69%、菜粕-3.19%、豆粕-2.77%、燃油-2.52%、焦煤-2.44%

沉淀资金流入流出前五(亿元)：甲醇 3.94、沪镍 2.73、原油 1.84、沪铜 1.79、铁矿 1.31；豆粕-3.85、沥青-0.78、燃油-0.71、玉米-0.60、塑料-0.56

板块沉淀资金流入流出(亿元)：有色金属 21.33、能源化工 5.43、黑色建材 2.81、贵金属 0.56、农产品-2.86

宏观研究团队

研究员：

张革

从业资格号：F3004355

投资咨询号：Z0010982

刘道钰

021-80401723

liudaoyu@citicsf.com

从业资格号：F3061482

投资咨询号：Z0016422

重要新闻及经济数据：

国务院总理李克强出席世界经济论坛全球企业家视频特别对话会强调，将保持宏观政策连续性针对性，继续着力帮扶市场主体纾解困难，留住经济发展的“青山”。宏观政策既精准有力又合理适度，不会为过高增长目标而出台超大规模刺激措施、超发货币、预支未来。要坚持实事求是、尽力而为，争取全年经济发展达到较好水平。

7 月 LPR 报价持稳：1 年期 LPR 报 3.70%，上次为 3.70%，5 年期以上品种报 4.45%，上次为 4.45%。

美国 6 月成屋销售总数年化 512 万户，预期 538 万户，前值 541 万户。

欧元区 7 月消费者信心指数初值-27，预期-24.9，前值由-23.6 修正至-23.8。

风险提示：我国房地产下滑、海外地缘冲突加剧

一、重要新闻及经济数据

国务院总理李克强出席世界经济论坛全球企业家视频特别对话会强调，将保持宏观政策连续性针对性，继续着力帮扶市场主体纾解困难，留住经济发展的“青山”。宏观政策既精准有力又合理适度，不会为过高增长目标而出台超大规模刺激措施、超发货币、预支未来。要坚持实事求是、尽力而为，争取全年经济发展达到较好水平。稳增长一揽子政策措施还有相当大发挥效能的空间，增值税留抵退税上半年已超过 1.8 万亿元，政策持续实施将进一步扩大实际退税规模；地方政府专项债的实际使用，新出台的政策性、开发性金融工具的运用，将会形成有效投资更多实物工作量并拉动就业和消费。

7月 LPR 报价持稳：1 年期 LPR 报 3.70%，上次为 3.70%，5 年期以上品种报 4.45%，上次为 4.45%。

美国 6 月成屋销售总数年化 512 万户，预期 538 万户，前值 541 万户。

欧元区 7 月消费者信心指数初值-27，预期-24.9，前值由-23.6 修正至-23.8。

图表1：重要经济数据及事件

日期	北京时间	国家/地区	数据/事件	前值	预期	今值
2022-07-20	09:15	中国	贷款市场报价利率(LPR):1年	3.7		3.7
2022-07-20	09:15	中国	贷款市场报价利率(LPR):5年	4.45		4.45
2022-07-20	22:00	美国	6月成屋销售折年数(万套)	541	538	512
2022-07-21	20:30	美国	7月16日当周初次申请失业金人数(万人)	24.4		
2022-07-21	20:30	美国	7月09日持续领取失业金人数(万人)	133.1		
2022-07-21	21:15	欧盟	7月欧洲央行公布利率决议			

资料来源：Wind 中信期货研究所

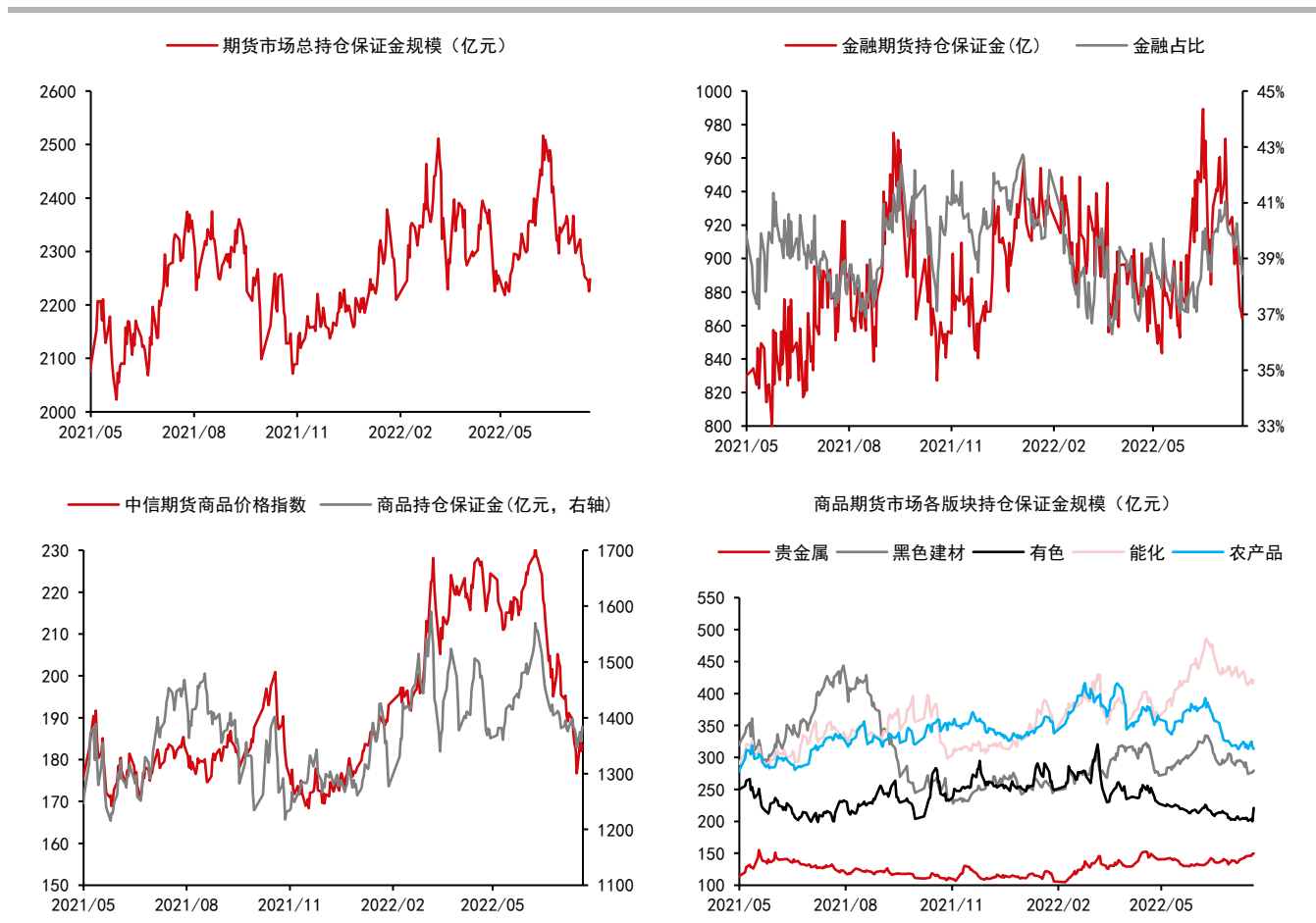
二、期货市场数据跟踪

图表2：国内期货市场板块数据跟踪

板块	1日涨跌幅	5日涨跌幅	1日沉淀资金变化(亿)	5日沉淀资金变化(亿)	沉淀资金(亿)
合计			22.91	-27.77	2248.49
金融			-4.37	-32.47	864.25
商品			27.28	4.70	1384.24
贵金属	0.12%	-0.89%	0.56	4.29	149.70
黑色建材	0.45%	1.37%	2.81	-1.65	279.29
有色金属	2.87%	-0.35%	21.33	-0.82	221.05
能源化工	0.20%	-5.79%	5.43	-12.75	420.77
农产品	0.40%	0.56%	-2.86	15.62	313.44

资料来源：Wind 中信期货研究所

图表3：国内期货市场板块数据跟踪



资料来源：Wind 中信期货研究所

说明：保证金按收盘价、交易所保证金标准、单边持仓计算

图表4：国内商品期货品种1日表现（按价格涨跌幅排序）

品种	1日涨跌幅	振幅	活跃度	5日涨跌幅
沪镍	7.21%	7.11%	1.41	-2.86%
甲醇	3.45%	5.17%	1.03	3.65%
郑棉	3.00%	5.82%	1.52	-2.43%
硅铁	2.89%	2.79%	0.73	-0.26%
棕榈	2.80%	5.82%	2.44	4.70%
纯碱	2.22%	4.45%	1.66	0.60%
沪锌	2.05%	2.81%	1.51	0.11%
棉纱	1.90%	4.99%	2.49	-2.71%
PVC	1.83%	4.09%	1.89	3.29%
沪锡	1.73%	4.52%	1.12	-3.21%
热卷	1.62%	3.96%	0.66	-2.58%
铁矿	1.60%	6.74%	0.89	-7.80%
沪铜	1.55%	3.56%	0.77	1.28%
螺纹钢	1.43%	4.23%	1.05	-2.32%
锰硅	1.42%	2.17%	0.59	-2.27%
TA	1.30%	5.21%	1.00	-0.48%
苹果	1.12%	1.98%	0.56	3.82%
纸浆	1.07%	2.64%	1.09	1.42%
不锈钢	0.70%	1.22%	1.44	-3.13%
连豆	0.70%	1.68%	0.72	1.09%
粳米	0.66%	0.78%	0.38	0.13%
豆油	0.65%	3.07%	1.79	5.40%
红枣	0.41%	1.48%	0.32	-0.27%
尿素	0.38%	2.10%	0.62	4.12%
菜油	0.36%	2.87%	1.36	2.39%
沪银	0.31%	0.84%	0.53	-1.19%
沪铅	0.30%	1.27%	0.79	1.15%
玉米	0.26%	1.22%	0.35	-2.58%
20号胶	0.25%	2.43%	0.65	0.72%
淀粉	-0.04%	1.45%	0.69	-3.65%
沪金	-0.08%	0.43%	0.50	-0.54%
塑料	-0.13%	2.65%	1.01	-1.36%
沪铝	-0.23%	1.61%	1.11	3.92%
原油	-0.29%	3.88%	3.36	2.36%
沪胶	-0.38%	1.60%	1.22	-1.97%
PP	-0.42%	2.51%	1.13	-1.25%
鸡蛋	-0.53%	2.26%	0.72	-1.13%
低硫燃油	-0.54%	4.48%	1.53	2.92%
苯乙烯	-0.64%	2.61%	1.56	-2.14%
郑糖	-0.73%	0.90%	0.53	-0.34%
焦炭	-0.88%	5.92%	1.58	-6.99%
玻璃	-0.99%	2.55%	0.99	-4.46%
豆二	-1.38%	1.97%	2.38	1.27%
LPG	-1.52%	3.44%	1.85	-2.40%
沥青	-1.70%	3.76%	1.00	1.38%
乙二醇	-1.81%	3.31%	0.95	-0.26%
焦煤	-2.44%	6.96%	1.84	-9.66%
燃油	-2.52%	4.09%	1.85	1.74%
豆粕	-2.77%	2.91%	0.88	-3.15%
菜粕	-3.19%	3.44%	1.52	-4.35%
动煤	-3.69%	4.17%	0.10	-1.75%

资料来源：Wind 中信期货研究所

图表5: 国内商品期货沉淀资金及其变化

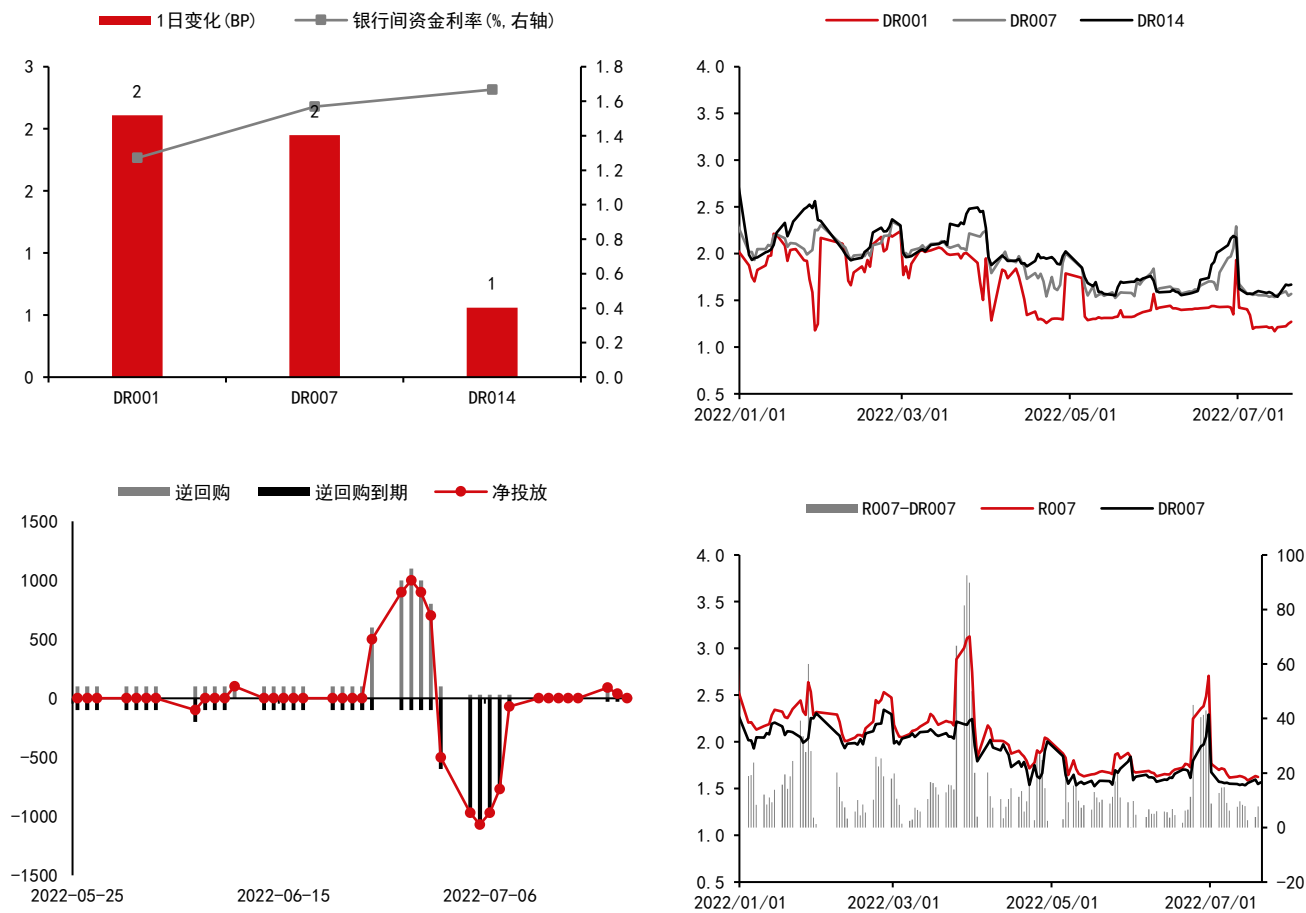
品种	1日沉淀资金变化(亿)	品种	5日沉淀资金变化(亿)	品种	沉淀资金(亿)
甲醇	3.94	沪金	5.16	沪铜	109.70
沪镍	2.73	原油	4.75	铁矿	95.52
原油	1.84	甲醇	3.82	螺纹	86.69
沪铜	1.79	棕榈	3.37	沪金	82.69
铁矿	1.31	沪镍	1.82	沪银	67.01
螺纹	1.09	玻璃	0.79	豆粕	59.11
郑棉	1.09	沪铜	0.71	原油	56.15
沪锡	0.92	菜油	0.54	TA	44.99
沪金	0.88	低硫燃油	0.50	棕榈	43.82
棕榈	0.78	郑棉	0.45	豆油	42.05
TA	0.72	淀粉	0.38	甲醇	40.84
郑糖	0.54	20号胶	0.30	郑棉	37.59
沪锌	0.42	沪锡	0.24	沪铝	35.57
PVC	0.39	燃油	0.19	热卷	35.50
乙二醇	0.39	焦煤	0.15	沥青	35.09
沪铝	0.37	豆二	0.13	郑糖	32.24
焦煤	0.27	郑糖	0.02	PP	30.61
苹果	0.25	菜粕	0.01	塑料	29.86
纸浆	0.23	棉纱	0.01	玉米	29.14
不锈钢	0.19	粳米	0.00	沪胶	27.31
低硫燃油	0.14	动煤	0.00	PVC	27.00
沪胶	0.13	硅铁	-0.04	乙二醇	25.02
玻璃	0.11	尿素	-0.04	沪锌	24.99
硅铁	0.10	红枣	-0.09	玻璃	22.77
LPG	0.06	塑料	-0.12	沪镍	22.75
淀粉	0.05	豆油	-0.12	纯碱	22.59
PP	0.04	鸡蛋	-0.14	沪锡	21.52
20号胶	0.04	沪锌	-0.20	苹果	21.30
红枣	0.01	乙二醇	-0.22	燃油	19.34
动煤	0.01	玉米	-0.34	菜油	17.40
尿素	0.00	纸浆	-0.34	纸浆	17.15
连豆	0.00	LPG	-0.37	LPG	12.95
粳米	-0.01	连豆	-0.51	苯乙烯	11.24
棉纱	-0.01	沥青	-0.53	硅铁	10.45
热卷	-0.04	苹果	-0.57	20号胶	8.84
焦炭	-0.04	TA	-0.65	焦炭	8.72
菜粕	-0.06	不锈钢	-0.69	连豆	8.69
豆二	-0.08	焦炭	-0.70	低硫燃油	8.59
纯碱	-0.09	沪铅	-0.73	锰硅	7.75
鸡蛋	-0.09	锰硅	-0.78	菜粕	7.30
锰硅	-0.18	沪银	-0.88	沪铅	6.52
沪铅	-0.24	苯乙烯	-1.03	焦煤	6.42
沪银	-0.32	PVC	-1.08	鸡蛋	5.64
菜油	-0.34	热卷	-1.09	不锈钢	5.44
苯乙烯	-0.37	沪铝	-1.36	淀粉	4.87
豆油	-0.53	纯碱	-1.67	尿素	3.21
塑料	-0.56	PP	-1.91	红枣	2.05
玉米	-0.60	沪胶	-2.41	豆二	1.34
燃油	-0.71	螺纹	-4.07	粳米	0.62
沥青	-0.78	豆粕	-4.79	棉纱	0.28
豆粕	-3.85	铁矿	-6.30	动煤	0.01

资料来源: Wind 中信期货研究所

说明: 保证金按收盘价、交易所保证金标准、单边持仓计算

三、流动性跟踪

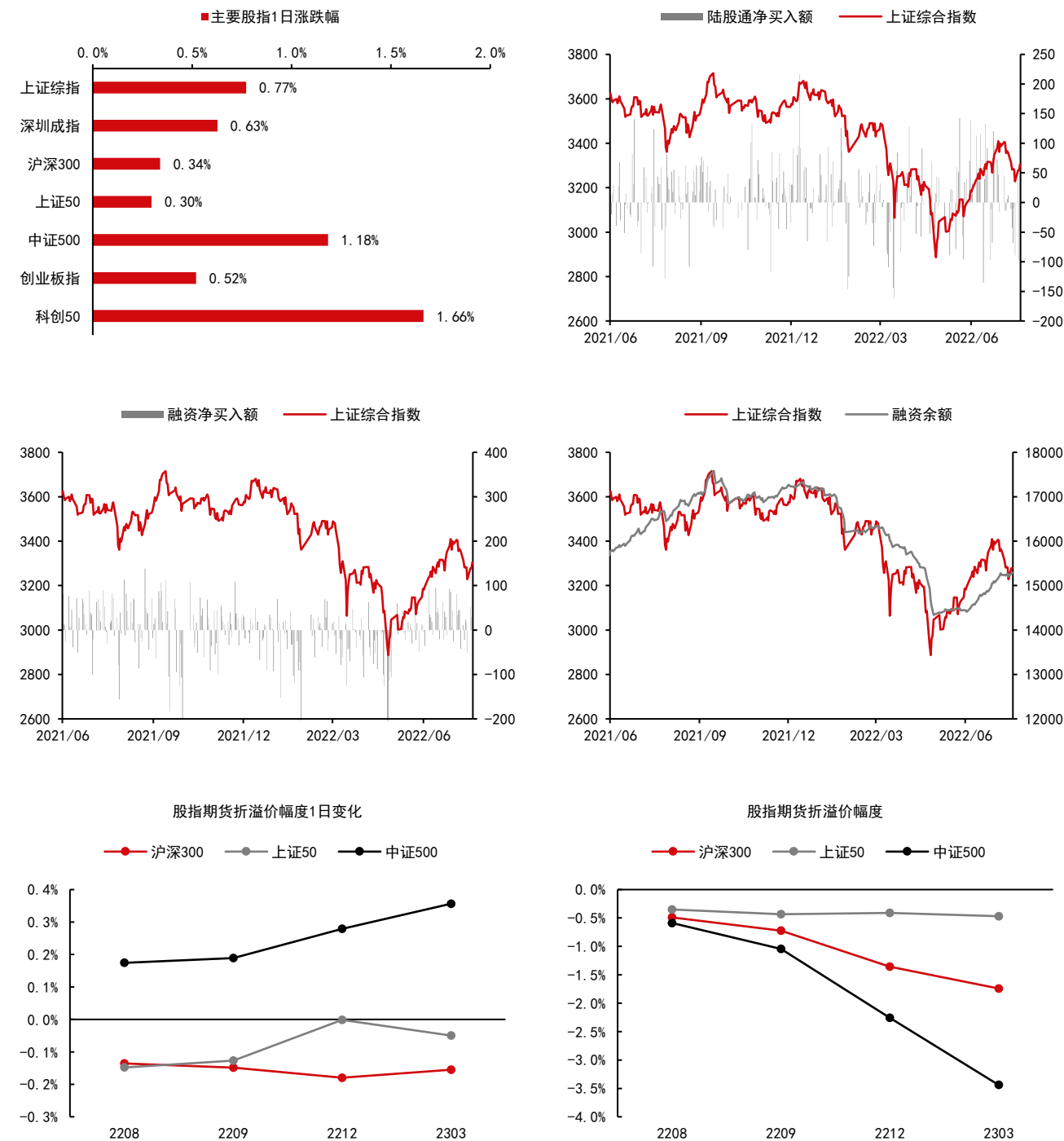
图表6：银行间市场流动性跟踪



资料来源：Wind 中信期货研究所

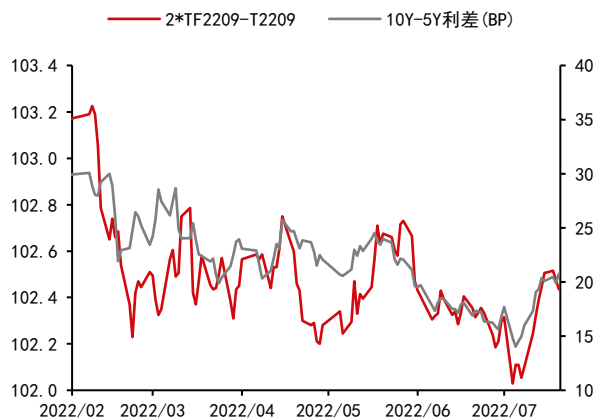
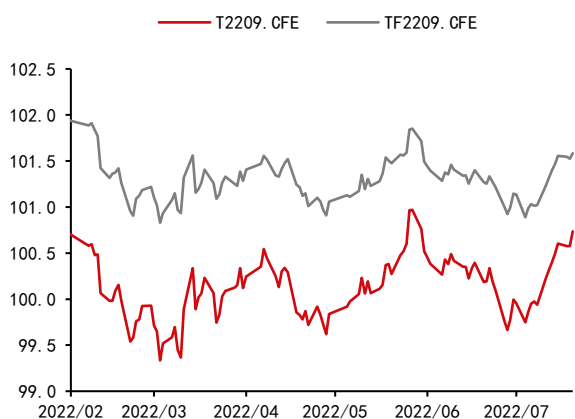
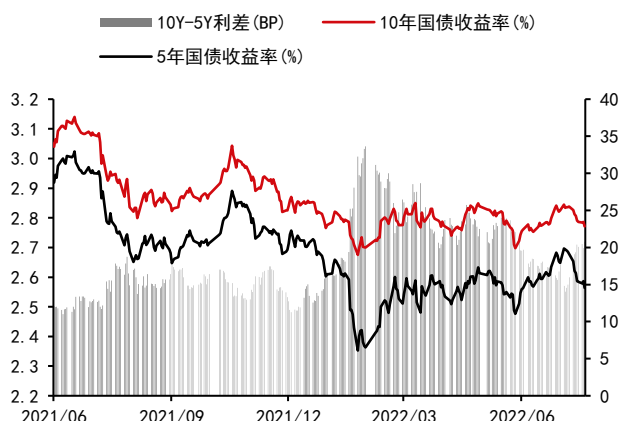
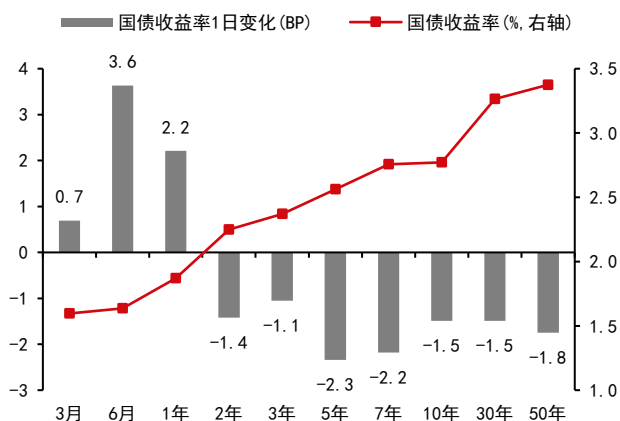
四、国内金融市场跟踪

图表7：国内股票市场



资料来源：Wind 中信期货研究所
折溢价幅度：期货价格/现货价格-1

图表8：国内债券市场



资料来源：Wind 中信期货研究所

免责声明

除非另有说明，中信期货有限公司拥有本报告的版权和/或其他相关知识产权。未经中信期货有限公司事先书面许可，任何单位或个人不得以任何方式复制、转载、引用、刊登、发表、发行、修改、翻译此报告的全部或部分材料、内容。除非另有说明，本报告中使用的所有商标、服务标记及标记均为中信期货有限公司所有或经合法授权被许可使用的商标、服务标记及标记。未经中信期货有限公司或商标所有权人的书面许可，任何单位或个人不得使用该商标、服务标记及标记。

如果在任何国家或地区管辖范围内，本报告内容或其适用与任何政府机构、监管机构、自律组织或者清算机构的法律、规则或规定内容相抵触，或者中信期货有限公司未被授权在当地提供这种信息或服务，那么本报告的内容并不意图提供给这些地区的个人或组织，任何个人或组织也不得在当地查看或使用本报告。本报告所载的内容并非适用于所有国家或地区或者适用于所有人。

此报告所载的全部内容仅作参考之用。此报告的内容不构成对任何人的投资建议，且中信期货有限公司不会因接收人收到此报告而视其为客户。

尽管本报告中所包含的信息是我们于发布之时从我们认为可靠的渠道获得，但中信期货有限公司对于本报告所载的信息、观点以及数据的准确性、可靠性、时效性以及完整性不作任何明确或隐含的保证。因此任何人不得对本报告所载的信息、观点以及数据的准确性、可靠性、时效性及完整性产生任何依赖，且中信期货有限公司不对因使用此报告及所载材料而造成的损失承担任何责任。本报告不应取代个人的独立判断。本报告仅反映编写人的不同设想、见解及分析方法。本报告所载的观点并不代表中信期货有限公司或任何其附属或联营公司的立场。

此报告中所指的投资及服务可能不适合阁下。我们建议阁下如有任何疑问应咨询独立投资顾问。此报告不构成任何投资、法律、会计或税务建议，且不担保任何投资及策略适合阁下。此报告并不构成中信期货有限公司给予阁下的任何私人咨询建议。

深圳总部

地址：深圳市福田区中心三路8号卓越时代广场（二期）北座13层1301-1305、14层

邮编：518048

电话：400-990-8826

传真：(0755) 83241191

网址：<http://www.citicsf.com>