

欧央行超预期加息 50BP，遏制通胀任重道远

投资咨询业务资格：
证监许可【2012】669号

报告要点

欧央行宣布将三大关键利率上调 50 个基点，加息幅度高于市场此前预期的 25 个基点。欧央行超预期加息主要为了遏制欧元区高企的通胀。截至到 6 月份，欧元区 CPI 同比高达 8.6%。欧元区高通胀主要源于供应端受到约束，特别是 2 月下旬以来欧洲地缘政治的不确定性对欧元区能源和食品价格的推升较大。加息无法解决供应端问题，预计欧元区通胀的回落相对缓慢，不排除欧洲地缘政治不确定性加大使得欧元区通胀继续升高。这意味着未来欧央行为了遏制通胀而持续加息。

摘要：

资产表现及资金变化：

国内商品涨跌幅前五：红枣 1.87%、棉纱 1.81%、沪锡 1.65%、郑棉 1.42%、沪铅 0.93%；玻璃-3.70%、焦煤-3.02%、低硫燃油-2.75%、苯乙烯-2.65%、棕榈-2.63%

沉淀资金流入流出前五(亿元)：沪金 2.46、PP1.37、郑棉 1.16、铁矿 0.84、螺纹钢 0.79；甲醇-2.42、棕榈-1.20、豆油-0.74、燃油-0.72、纯碱-0.71

板块沉淀资金流入流出(亿元)：有色金属 15.46、贵金属 2.64、黑色建材 1.20、农产品 0.26、能源化工-2.72

重要新闻及经济数据：

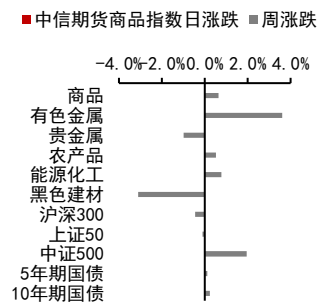
银保监会表示，将始终坚持“房住不炒”定位，支持地方更加有力推动“保交楼、保民生、保稳定”工作。

欧洲央行宣布将三大关键利率上调 50 个基点，加息幅度高于市场此前预期的 25 个基点，也超出欧洲央行 6 月的前瞻指引。欧洲央行还宣布推出“反碎片化”金融工具——传导保护工具（TPI）。

美国上周初请失业金人数为 25.1 万人，预期 24 万，前值 24.4 万。至 7 月 9 日当周续请失业金人数 138.4 万人，预期 134 万人，前值自 133.1 万人修正至 133.3 万人。

国际谷物理事会（IGC）发布报告，将 2022/23 年度全球大豆产量预测下调 400 万吨至 3.86 亿吨，维持全球大豆消费量在 3.76 亿吨不变，大豆期末库存下调 200 万吨至 5400 万吨。同时，IGC 将 2022/23 年度全球玉米产量下调 100 万吨至 11.89 亿吨，小麦产量上调 100 万吨至 7.7 亿吨。

风险提示：我国房地产下滑、海外地缘冲突加剧



宏观研究团队

研究员：

张革

从业资格号：F3004355

投资咨询号：Z0010982

刘道钰

021-80401723

liudaoyu@citicsf.com

从业资格号：F3061482

投资咨询号：Z0016422

一、重要新闻及经济数据

银保监会表示，将始终坚持“房住不炒”定位，支持地方更加有力推动“保交楼、保民生、保稳定”工作。数据显示，6月份房地产贷款新增2003亿元，房地产信贷整体运行平稳，目前按揭贷款中90%以上是首套房贷款，放款速度已经达到2019年以来的最快。

欧洲央行宣布将三大关键利率上调50个基点，加息幅度高于市场此前预期的25个基点，也超出欧洲央行6月的前瞻指引。这是欧洲央行自2011年以来首次加息，旨在遏制当前欧元区居高不下的通货膨胀。欧洲央行称，即将召开的会议上，利率进一步正常化将是适当的，将逐次会议决定进一步加息。欧洲央行还宣布推出“反碎片化”金融工具——传导保护工具（TPI）。

美国上周初请失业金人数为25.1万人，预期24万人，前值24.4万人。至7月9日当周续请失业金人数138.4万人，预期134万人，前值自133.1万人修正至133.3万人。

国际谷物理事会（IGC）发布报告，将2022/23年度全球大豆产量预测下调400万吨至3.86亿吨，维持全球大豆消费量在3.76亿吨不变，大豆期末库存下调200万吨至5400万吨，大豆贸易量预测则下调100万吨至1.65亿吨。同时，IGC将2022/23年度全球玉米产量下调100万吨至11.89亿吨，小麦产量上调100万吨至7.7亿吨。

图表1：重要经济数据及事件

日期	北京时间	国家/地区	数据/事件	前值	预期	今值
2022-07-21	20:30	美国	7月16日当周初次申请失业金人数(万人)	24.4	24	25.1
2022-07-21	20:30	美国	7月09日持续领取失业金人数(万人)	133.3	134	138.4
2022-07-21	21:15	欧盟	7月欧洲央行公布利率决议	上调三大关键利率50个基点		
2022-07-22	16:00	欧盟	7月欧元区:制造业PMI(初值)	52.1	53.9	
2022-07-22	16:00	欧盟	7月欧元区:服务业PMI(初值)	53		
2022-07-22	21:45	美国	7月Markit制造业PMI:季调	52.7	52	
2022-07-22	21:45	美国	7月Markit服务业PMI:商务活动:季调	52.7	52.6	

资料来源：Wind 中信期货研究所

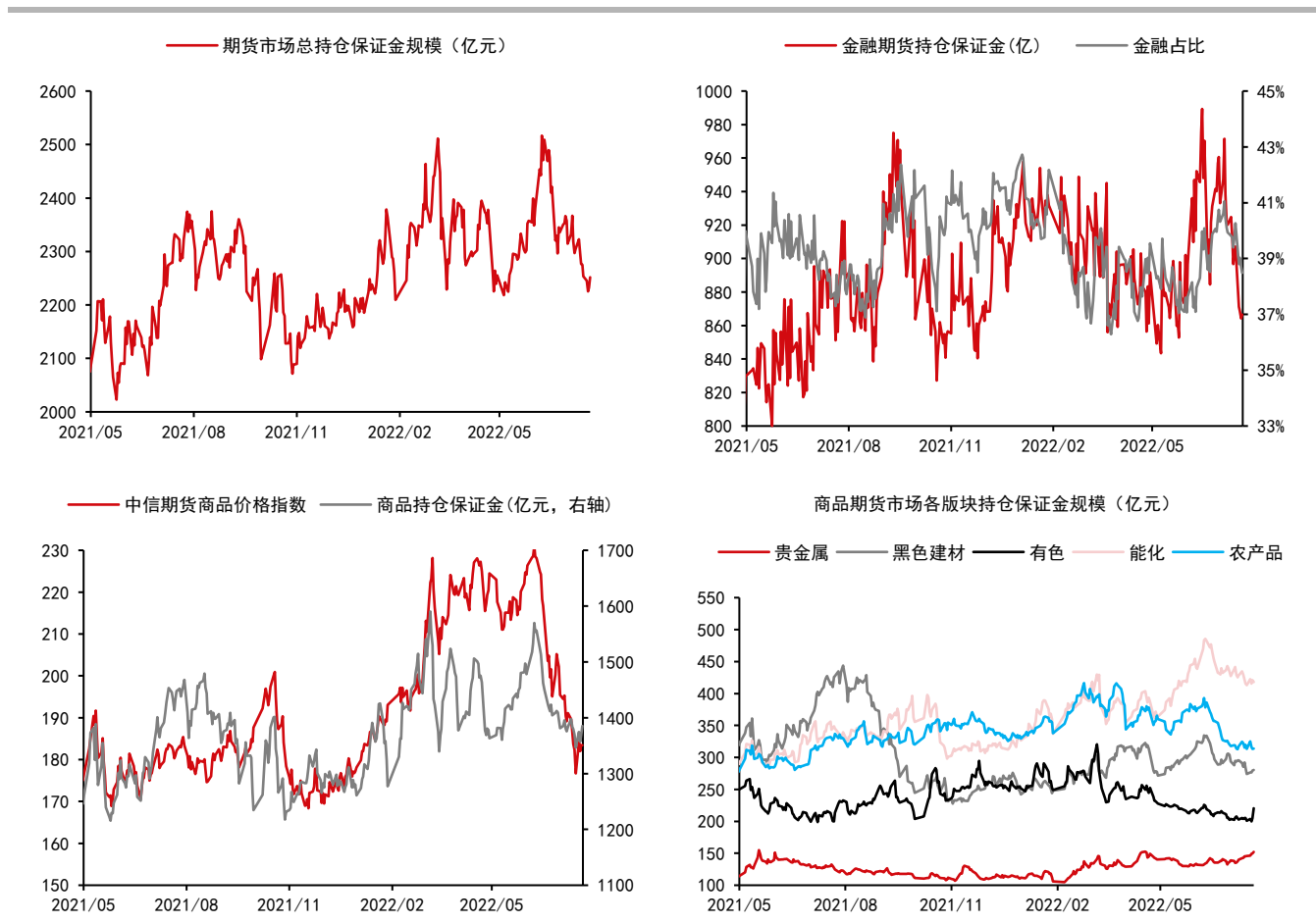
二、期货市场数据跟踪

图表2：国内期货市场板块数据跟踪

板块	1日涨跌幅	5日涨跌幅	1日沉淀资金变化(亿)	5日沉淀资金变化(亿)	沉淀资金(亿)
合计			19.04	-23.50	2251.45
金融			2.20	-38.75	866.45
商品			16.84	15.25	1385.00
贵金属	0.00%	-0.99%	2.64	6.88	152.34
黑色建材	0.00%	0.52%	1.20	-5.97	280.48
有色金属	0.00%	0.77%	15.46	2.61	220.43
能源化工	0.00%	-3.10%	-2.72	-3.48	418.05
农产品	0.00%	3.61%	0.26	15.21	313.70

资料来源：Wind 中信期货研究所

图表3：国内期货市场板块数据跟踪



资料来源：Wind 中信期货研究所

说明：保证金按收盘价、交易所保证金标准、单边持仓计算

图表4：国内商品期货品种1日表现（按价格涨跌幅排序）

品种	1日涨跌幅	振幅	活跃度	5日涨跌幅
红枣	1.87%	2.44%	0.49	2.42%
棉纱	1.81%	2.69%	1.70	0.77%
沪锡	1.65%	2.56%	1.10	0.98%
郑棉	1.42%	2.73%	1.29	1.59%
沪铅	0.93%	0.75%	1.00	3.56%
动煤	0.71%	0.89%	0.02	0.58%
沪镍	0.61%	2.87%	1.29	4.95%
纸浆	0.50%	2.87%	1.23	2.49%
菜油	0.34%	2.56%	1.65	-0.07%
豆粕	0.22%	0.77%	0.53	-4.11%
沪铝	0.17%	2.15%	1.01	3.93%
乙二醇	0.15%	2.96%	0.96	1.43%
淀粉	0.14%	0.97%	0.47	-3.27%
鸡蛋	-0.06%	0.64%	0.27	-1.81%
玉米	-0.10%	0.84%	0.23	-2.82%
螺纹钢	-0.12%	2.18%	1.00	-0.30%
粳米	-0.15%	0.43%	0.20	0.06%
20号胶	-0.18%	1.33%	0.61	1.42%
豆二	-0.21%	1.66%	1.81	-0.26%
热卷	-0.30%	1.81%	0.57	0.24%
LPG	-0.35%	2.18%	1.46	-2.77%
连豆	-0.36%	1.16%	0.58	-0.92%
菜粕	-0.39%	1.58%	0.86	-5.57%
郑糖	-0.39%	0.81%	0.36	-0.12%
沪银	-0.48%	2.72%	0.82	-1.80%
TA	-0.51%	1.93%	0.80	1.49%
原油	-0.57%	2.00%	2.86	3.68%
沪锌	-0.63%	2.00%	1.18	2.45%
甲醇	-0.70%	2.20%	0.97	3.43%
铁矿	-0.84%	3.11%	0.71	-3.60%
沪金	-0.87%	1.44%	0.60	-1.50%
锰硅	-0.90%	1.19%	0.38	-2.48%
沪胶	-0.94%	1.59%	1.16	-1.94%
沥青	-1.01%	2.13%	0.73	1.06%
苹果	-1.15%	1.85%	0.46	3.74%
沪铜	-1.18%	2.38%	0.65	1.05%
豆油	-1.20%	3.36%	1.61	2.38%
不锈钢	-1.20%	1.74%	1.49	-3.20%
纯碱	-1.35%	4.15%	1.60	1.28%
焦炭	-1.49%	2.95%	1.34	-6.99%
硅铁	-1.75%	2.37%	0.49	0.33%
燃油	-1.77%	2.57%	1.54	2.74%
尿素	-1.99%	3.41%	0.62	-1.46%
PVC	-2.07%	4.08%	1.81	1.14%
塑料	-2.24%	2.61%	1.01	-3.24%
PP	-2.54%	2.90%	1.30	-3.52%
棕榈	-2.63%	4.14%	1.99	1.67%
苯乙烯	-2.65%	3.32%	1.36	-0.58%
低硫燃油	-2.75%	2.98%	1.70	3.90%
焦煤	-3.02%	3.74%	1.55	10.87%
玻璃	-3.70%	4.60%	0.92	-6.14%

资料来源：Wind 中信期货研究所

图表5：国内商品期货沉淀资金及其变化

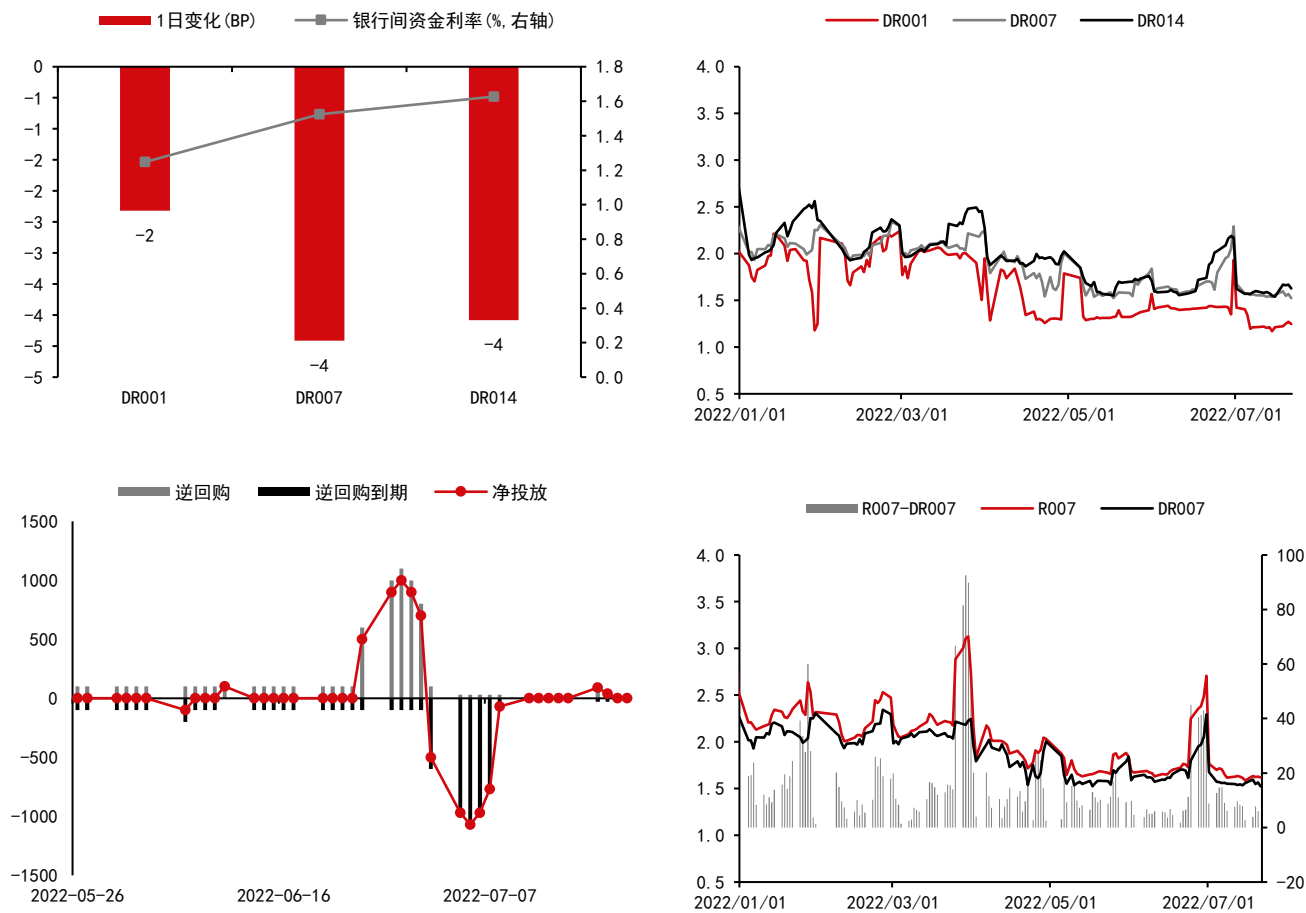
品种	1日沉淀资金变化(亿)	品种	5日沉淀资金变化(亿)	品种	沉淀资金(亿)
沪金	2.46	沪金	7.69	沪铜	109.78
PP	1.37	原油	3.63	铁矿	96.36
郑棉	1.16	郑棉	2.46	螺纹	87.48
铁矿	0.84	甲醇	2.11	沪金	85.15
螺纹	0.79	沪铜	1.33	沪银	67.19
豆粕	0.60	沪镍	1.23	豆粕	59.72
郑糖	0.54	TA	1.11	原油	56.24
焦煤	0.32	郑糖	0.73	TA	44.75
纸浆	0.31	焦煤	0.39	棕榈	42.62
玉米	0.28	淀粉	0.37	豆油	41.31
焦炭	0.26	低硫燃油	0.23	郑棉	38.75
苯乙烯	0.19	纸浆	0.22	甲醇	38.41
沪银	0.18	棕榈	0.20	沪铝	35.67
PVC	0.18	豆二	0.16	热卷	35.67
LPG	0.17	螺纹	0.14	沥青	34.87
热卷	0.17	燃油	0.12	郑糖	32.79
沪胶	0.14	苹果	0.07	PP	31.98
菜粕	0.11	菜粕	0.03	塑料	29.70
沪铝	0.10	红枣	0.01	玉米	29.43
红枣	0.09	棉纱	0.01	沪胶	27.44
原油	0.08	动煤	0.00	PVC	27.17
沪铜	0.07	粳米	-0.01	沪锌	25.03
不锈钢	0.05	尿素	-0.01	乙二醇	24.68
豆二	0.04	玉米	-0.01	玻璃	22.17
淀粉	0.03	玻璃	-0.06	沪镍	22.16
沪锌	0.03	20号胶	-0.09	纯碱	21.88
沪铅	0.03	乙二醇	-0.10	沪锡	21.25
尿素	0.02	PP	-0.15	苹果	20.97
粳米	0.00	鸡蛋	-0.18	燃油	18.62
棉纱	0.00	铁矿	-0.23	纸浆	17.46
动煤	0.00	PVC	-0.26	菜油	17.26
鸡蛋	-0.08	LPG	-0.28	LPG	13.12
连豆	-0.12	塑料	-0.30	苯乙烯	11.43
锰硅	-0.14	硅铁	-0.33	硅铁	9.96
菜油	-0.14	纯碱	-0.40	焦炭	8.98
塑料	-0.16	沪铝	-0.41	20号胶	8.67
20号胶	-0.17	沪锌	-0.43	连豆	8.57
低硫燃油	-0.19	焦炭	-0.44	低硫燃油	8.40
沥青	-0.22	连豆	-0.45	锰硅	7.62
TA	-0.24	沥青	-0.58	菜粕	7.42
沪锡	-0.27	不锈钢	-0.59	焦煤	6.74
苹果	-0.33	苯乙烯	-0.63	沪铅	6.54
乙二醇	-0.34	沪银	-0.81	鸡蛋	5.56
硅铁	-0.49	锰硅	-1.00	不锈钢	5.49
沪镍	-0.59	热卷	-1.36	淀粉	4.91
玻璃	-0.60	菜油	-1.44	尿素	3.23
纯碱	-0.71	沪锡	-1.65	红枣	2.13
燃油	-0.72	沪铅	-1.68	豆二	1.38
豆油	-0.74	沪胶	-2.01	粳米	0.62
棕榈	-1.20	豆油	-2.43	棉纱	0.28
甲醇	-2.42	豆粕	-5.49	动煤	0.01

资料来源：Wind 中信期货研究所

说明：保证金按收盘价、交易所保证金标准、单边持仓计算

三、流动性跟踪

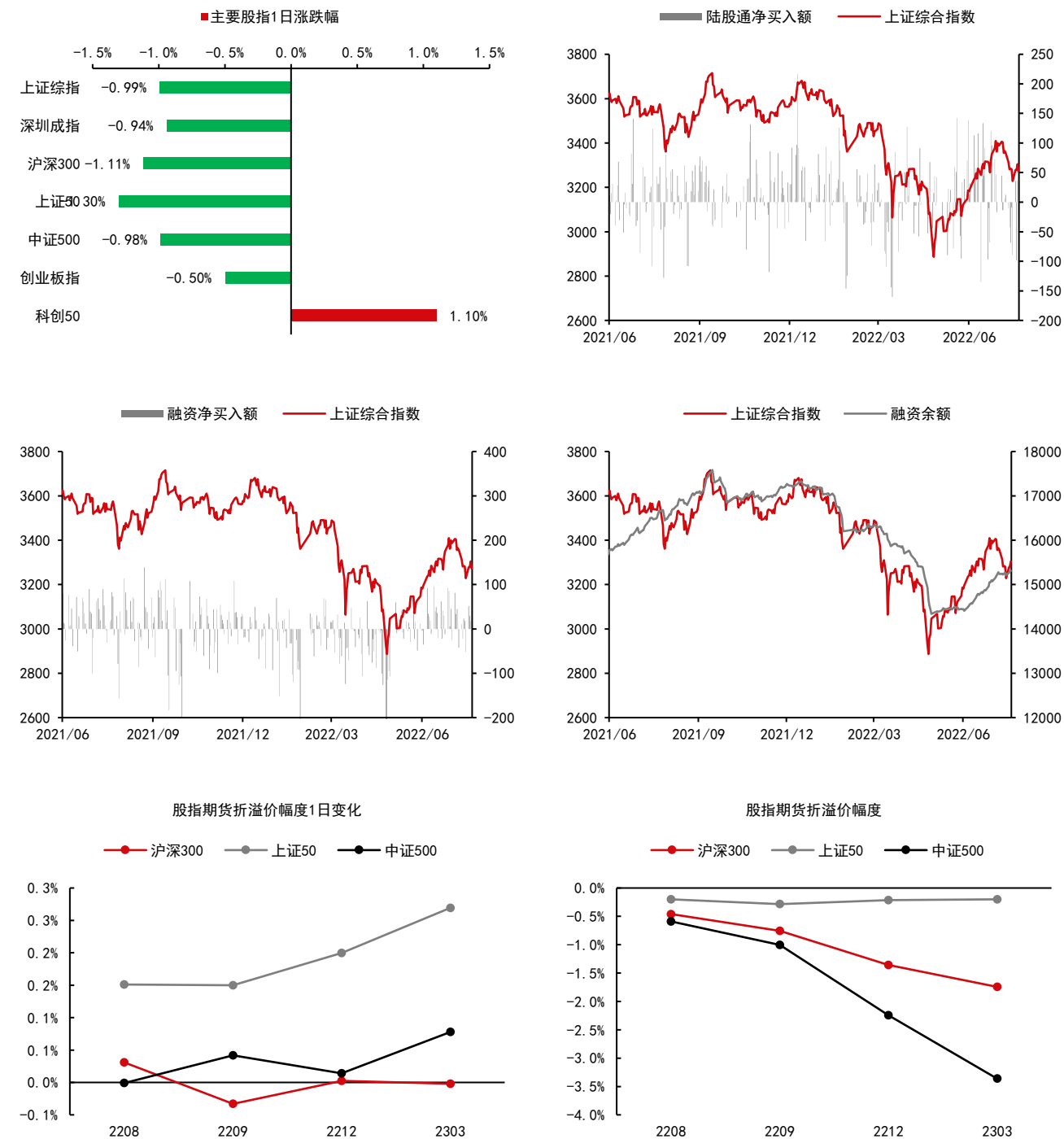
图表6: 银行间市场流动性跟踪



资料来源: Wind 中信期货研究所

四、国内金融市场跟踪

图表7：国内股票市场



资料来源：Wind 中信期货研究所
折溢价幅度：期货价格/现货价格-1

图表8：国内债券市场



资料来源：Wind 中信期货研究所

免责声明

除非另有说明，中信期货有限公司拥有本报告的版权和/或其他相关知识产权。未经中信期货有限公司事先书面许可，任何单位或个人不得以任何方式复制、转载、引用、刊登、发表、发行、修改、翻译此报告的全部或部分材料、内容。除非另有说明，本报告中使用的所有商标、服务标记及标记均为中信期货有限公司所有或经合法授权被许可使用的商标、服务标记及标记。未经中信期货有限公司或商标所有权人的书面许可，任何单位或个人不得使用该商标、服务标记及标记。

如果在任何国家或地区管辖范围内，本报告内容或其适用与任何政府机构、监管机构、自律组织或者清算机构的法律、规则或规定内容相抵触，或者中信期货有限公司未被授权在当地提供这种信息或服务，那么本报告的内容并不意图提供给这些地区的个人或组织，任何个人或组织也不得在当地查看或使用本报告。本报告所载的内容并非适用于所有国家或地区或者适用于所有人。

此报告所载的全部内容仅作参考之用。此报告的内容不构成对任何人的投资建议，且中信期货有限公司不会因接收人收到此报告而视其为客户。

尽管本报告中所包含的信息是我们于发布之时从我们认为可靠的渠道获得，但中信期货有限公司对于本报告所载的信息、观点以及数据的准确性、可靠性、时效性以及完整性不作任何明确或隐含的保证。因此任何人不得对本报告所载的信息、观点以及数据的准确性、可靠性、时效性及完整性产生任何依赖，且中信期货有限公司不对因使用此报告及所载材料而造成的损失承担任何责任。本报告不应取代个人的独立判断。本报告仅反映编写人的不同设想、见解及分析方法。本报告所载的观点并不代表中信期货有限公司或任何其附属或联营公司的立场。

此报告中所指的投资及服务可能不适合阁下。我们建议阁下如有任何疑问应咨询独立投资顾问。此报告不构成任何投资、法律、会计或税务建议，且不担保任何投资及策略适合阁下。此报告并不构成中信期货有限公司给予阁下的任何私人咨询建议。

深圳总部

地址：深圳市福田区中心三路8号卓越时代广场（二期）北座13层1301-1305、14层

邮编：518048

电话：400-990-8826

传真：(0755) 83241191

网址：<http://www.citicsf.com>