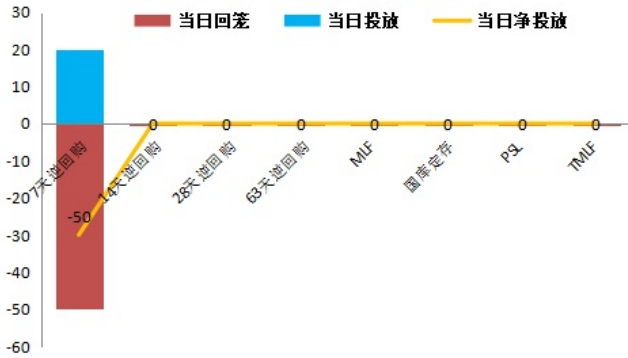


公开市场操作：8月2日 | 央行今日进行20亿元7天期逆回购操作，中标利率为2.10%，与此前持平。因今日有50亿元逆回购到期，当日实现净回笼30亿元。

MLF操作：今日央行无MLF投放与操作。PSL操作：今日央行无PSL投放与操作。

TMLF：今日无TMLF到期与操作。国库定存操作：今日无国库定存到期及操作。

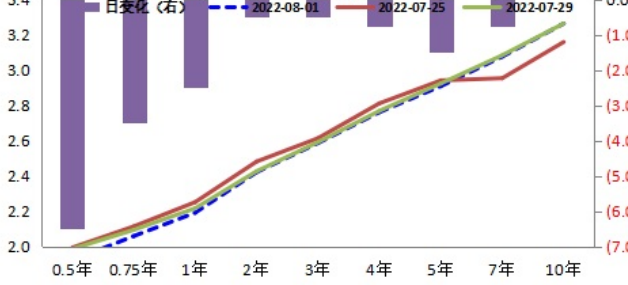
央行当日资金到期与投放情况



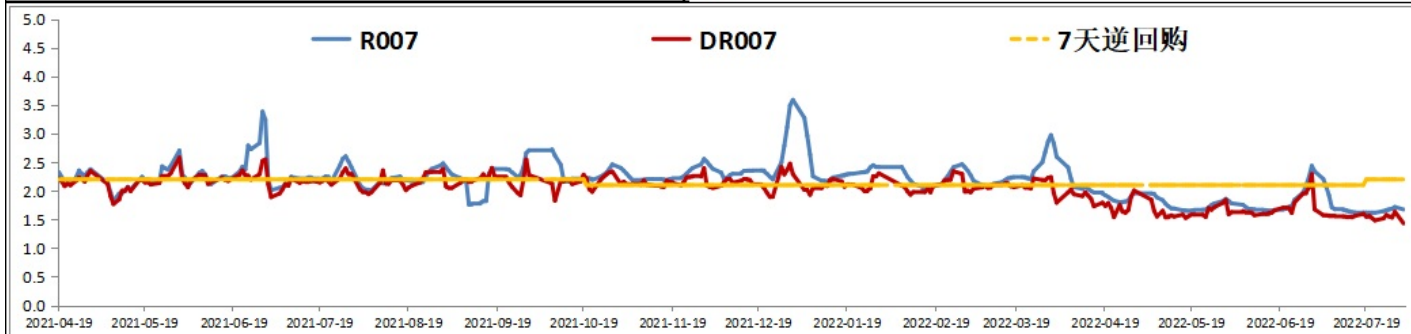
近两月央行日度资金投放情况



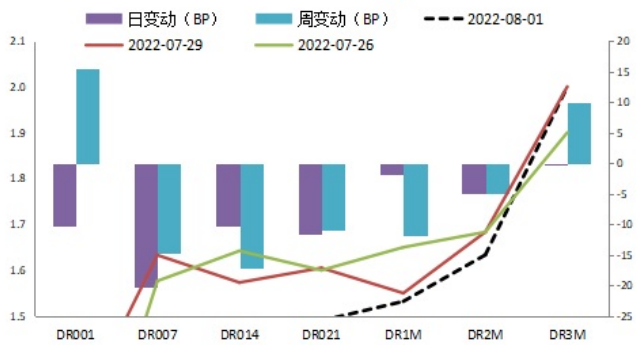
3Mshibor-IRS曲线



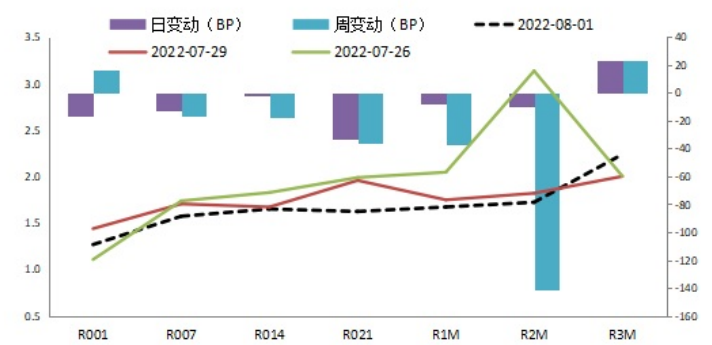
央行周度资金投放情况



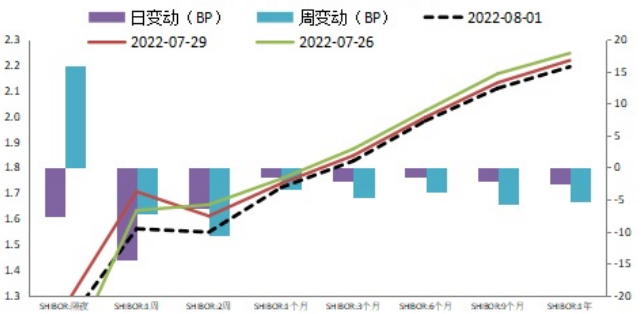
存款类金融机构回购利率DR系列



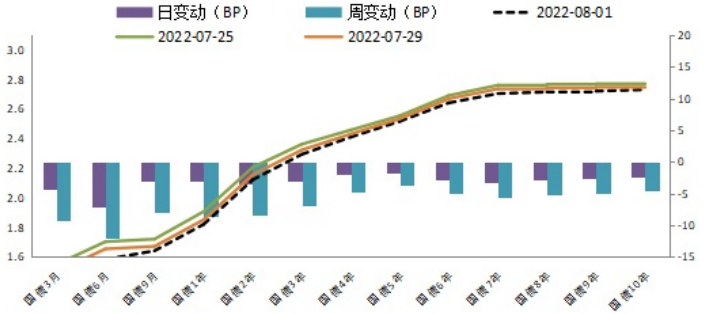
全市场金融机构回购利率R系列



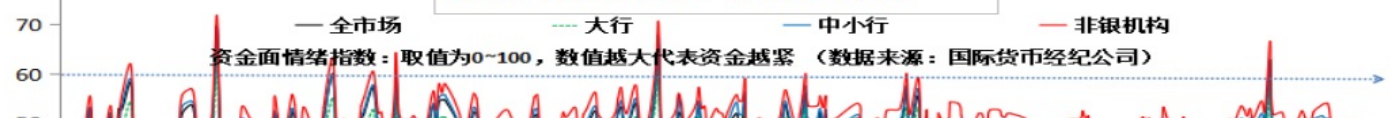
上海银行间同业拆借SHIBOR系列

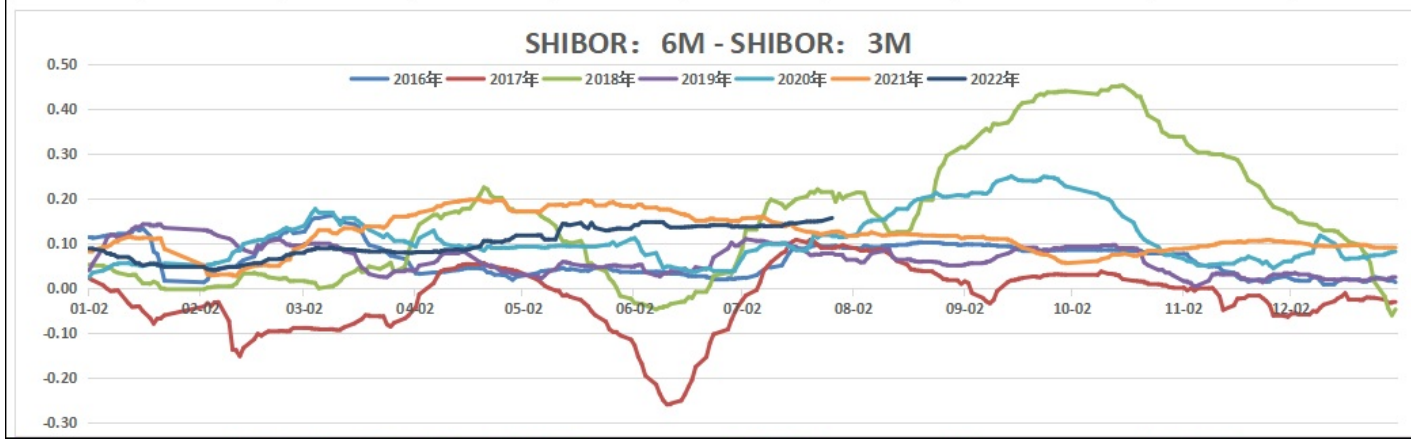
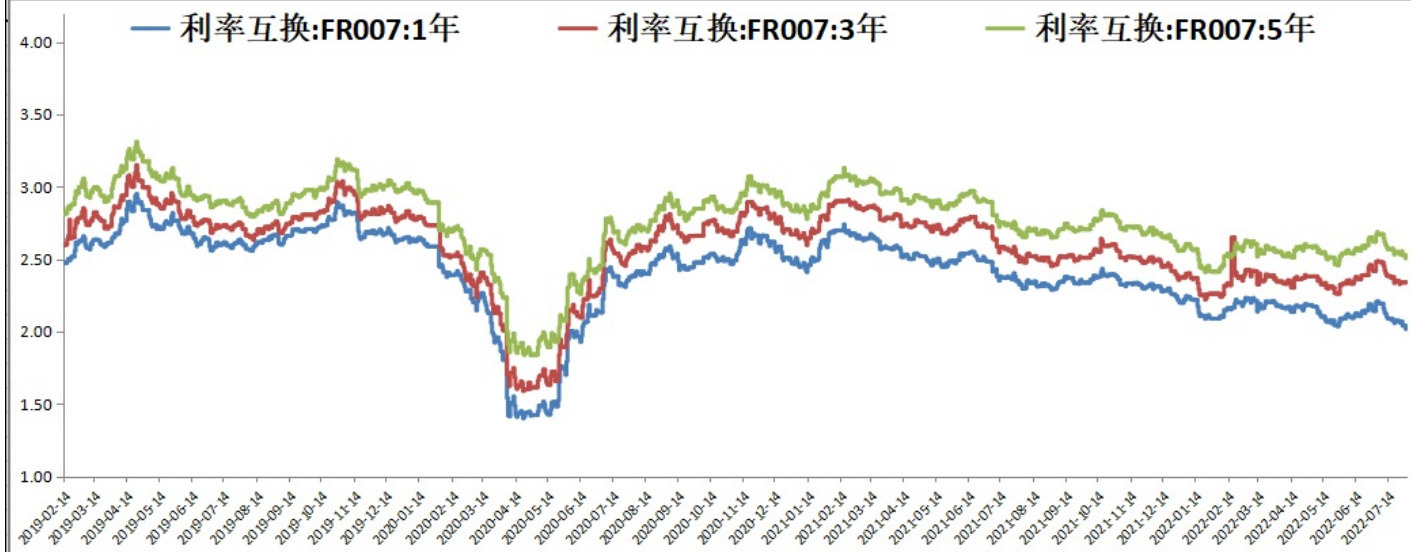
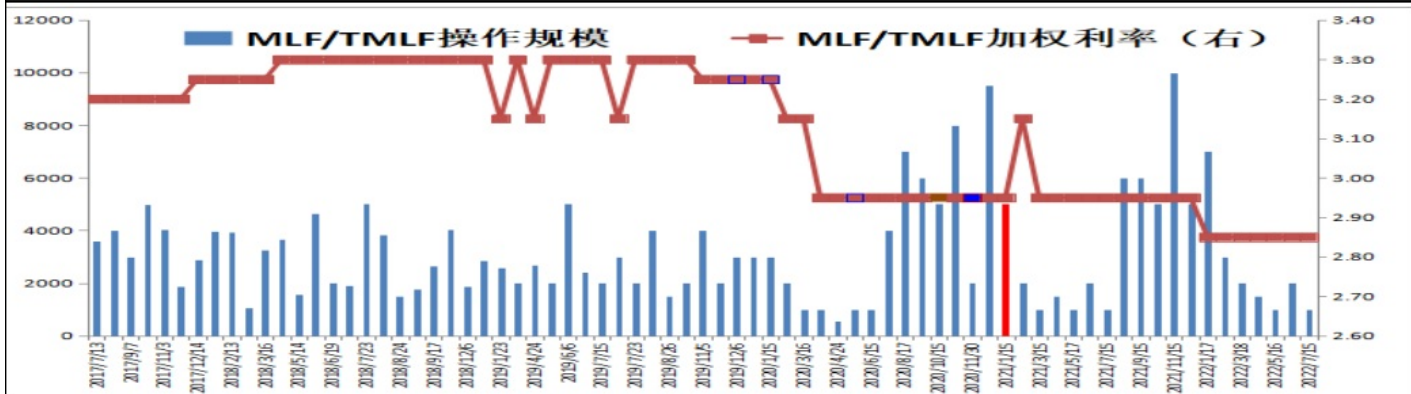
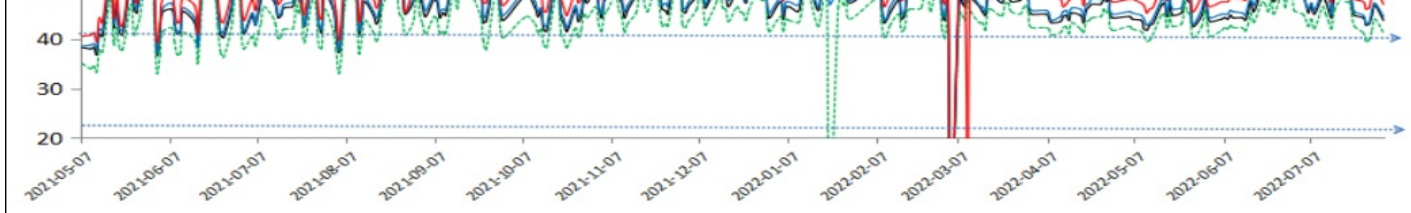


国债到期收益率曲线



资金面情绪指数 (日度均值)





新湖研究所宏观金融组 李明玉 执业资格号: F0299477 投资咨询号: Z0011341 电话: 021-22155630 审核人: 李强

【免责声明】
 本报告由新湖期货股份有限公司（以下简称新湖期货，投资咨询业务许可证号32090000）提供，无意针对或打算违反任何地区、国家、城市或其他法律管辖区域内的法律法规。除非另有说明，所有本报告的版权属于新湖期货。未经新湖期货事先书面授权许可，任何机构和个人不得以任何形式翻版、复制、发布。如引用、刊发，须注明出处为新湖期货股份有限公司，且不得对本报告进行有悖原意的引用、删节和修改。本报告的信息均来源于公开资料和/或调研资料，所载的全部内容及其观点公正，但不保证内容的准确性和完整性。投资者不应单纯依靠本报告而取代个人的独立判断。本报告所载内容反映的是新湖期货在最初发表本报告日期当日的判断，新湖期货可发出其他与本报告所载内容不一致或有不同结论的报告，但新湖期货没有义务和责任去及时更新本报告涉及的内容并通知更新情况。新湖期货不对因投资者使用本报告而导致的损失负任何责任。新湖期货不需要采取任何行动以确保本报告涉及的内容适合于投资者，新湖期货建议投资者独自进行投资判断。本报告并不构成投资、法律、会计、税务建议或担保任何内容适合投资者，本报告不构成给予投资者投资咨询建议。