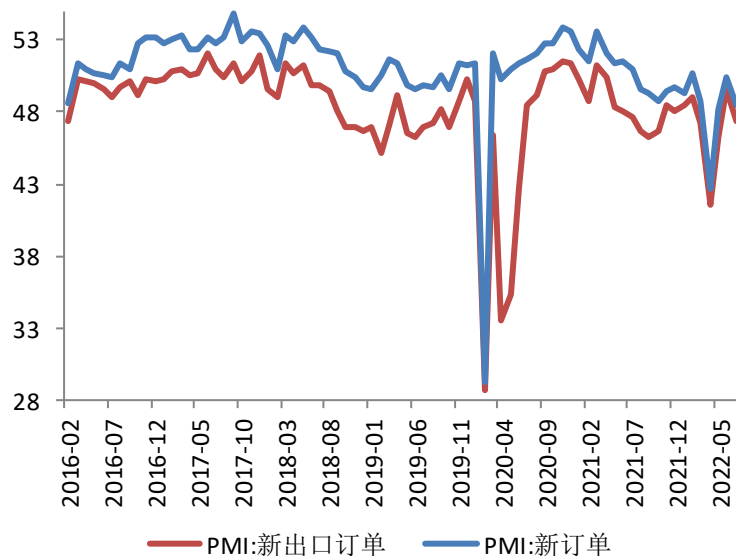
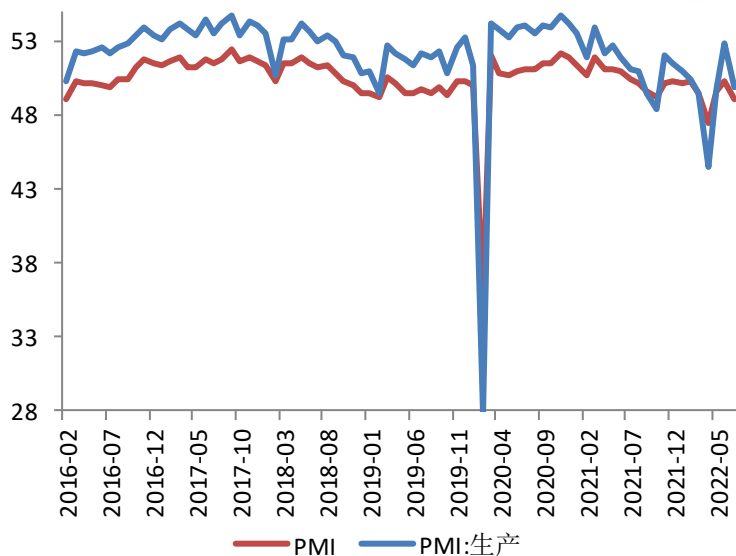


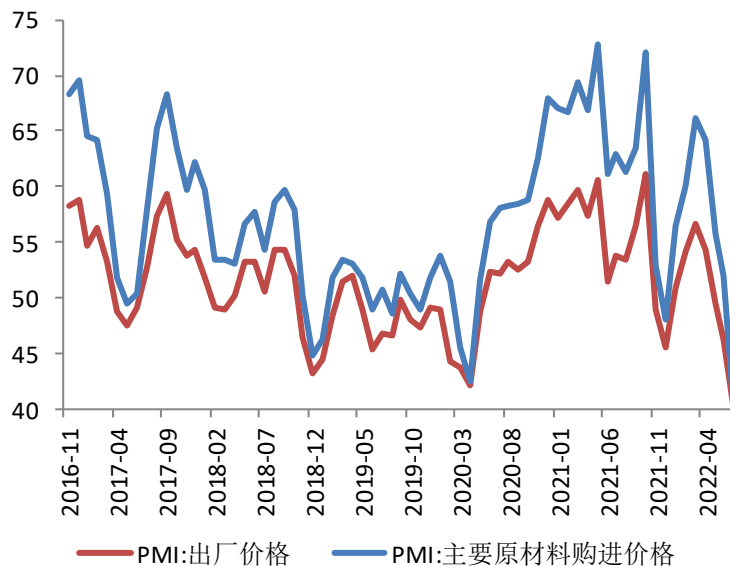
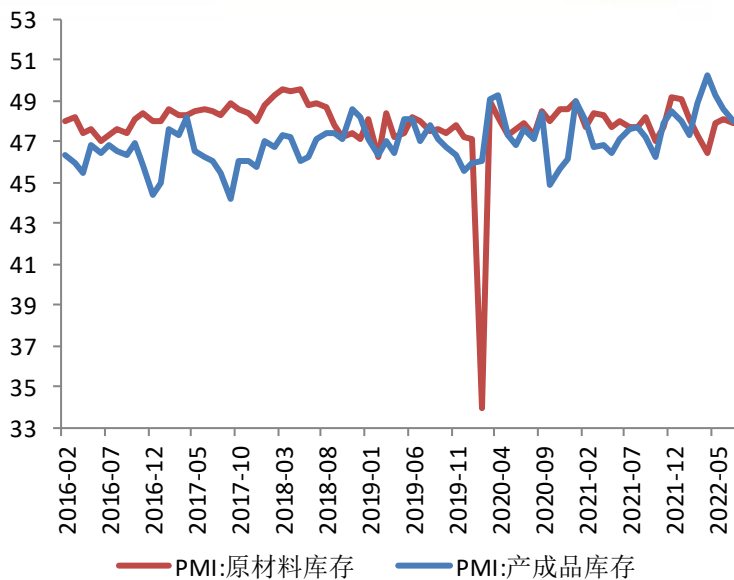
制造业PMI回落至临界点以下

20220802

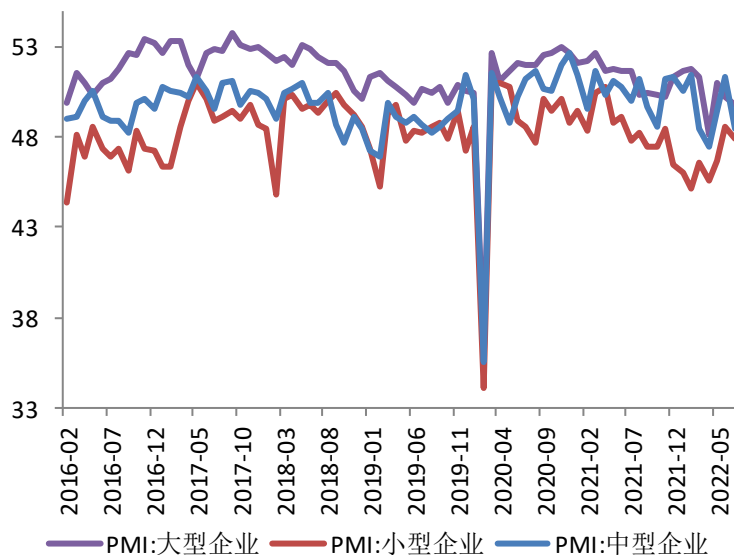
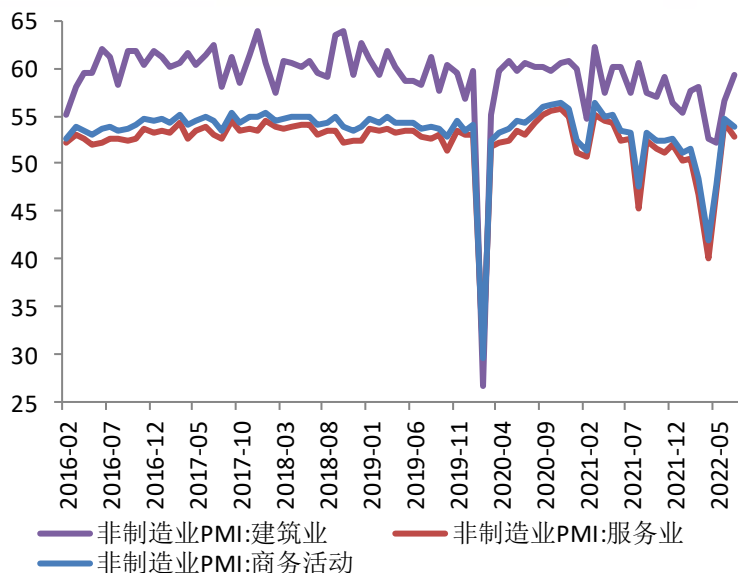
东吴期货
Soochow Futures



- 受传统生产淡季、国内需求不足、黑色等高耗能行业景气度下滑等影响，7月份，制造业PMI为49.0%，比上月下降1.2个百分点，回落至临界点以下，制造业景气度下滑。
- 产需两端悉数下滑。生产指数为49.8%，比上月下降3个百分点，新订单指数为48.5%，比上月下降1.9个百分点，均下降至临界点以下。说明制造业生产放缓、需求回落。
- 进出口景气度均有所回落，新出口订单指数为47.4%，比上月下降2.1个百分点，进口指数为46.9%，比上月下降2.3个百分点。
- 纺织、石油煤炭、黑色等高耗能行业PMI继续位于临界点以下，是主要拖累项。



- 原材料库存指数为47.9%，比上月下降0.2个百分点，表明制造业主要原材料库存量继续降低。产成品库存下降0.6个百分点至48.0%，表明产成品库存也继续降低。
- 价格指数大幅回落。受石油、煤炭、铁矿石等国际大宗商品价格波动等因素影响，主要原材料购进价格指数和出厂价格指数分别为40.4%和40.1%，比上月下降11.6和6.2个百分点。
- 生产经营活动预期指数为52.0%，比上月下降3.2个百分点。纺织、石油煤炭以及黑色行业均连续4个月位于收缩区间，说明企业对行业预期较弱。



- 大中小型企业景气度均出现回落。大、中型企业PMI分别为49.8%和48.5%，比上月下降0.4和2.8个百分点，回落至临界点以下。小型企业PMI为47.9%，比上月下降0.7个百分点，继续位于临界点以下。
- 7月份，非制造业商务活动指数为53.8%，较上月下降0.9个百分点。7月服务业商务活动指数为52.8%，比上月回落1.5个百分点，仍位于临界点之上。在促销费政策的刺激下，服务业延续恢复态势。7月建筑业商务活动指数为59.2%，高于上月2.6个百分点，建筑业生产活动有所加快，基建继续发力。
- 7月份，综合PMI产出指数为52.5%，低于上月1.6个百分点。

免责声明

本报告由东吴期货制作及发布。报告是基于本公司认为可靠的且目前已公开的信息撰写，本公司力求但不保证该信息的准确性和完整性，所表述的意见并不构成对任何人的投资建议，投资者需自行承担风险。未经本公司事先书面授权，不得对本报告进行任何有悖原意的引用、删节、修改、及用于其它用途。

期市有风险，投资需谨慎！

东吴期货研究所，期待为您服务

400-680-3993

<http://yjs.dwfutures.com>

谢谢!