

2022年6月

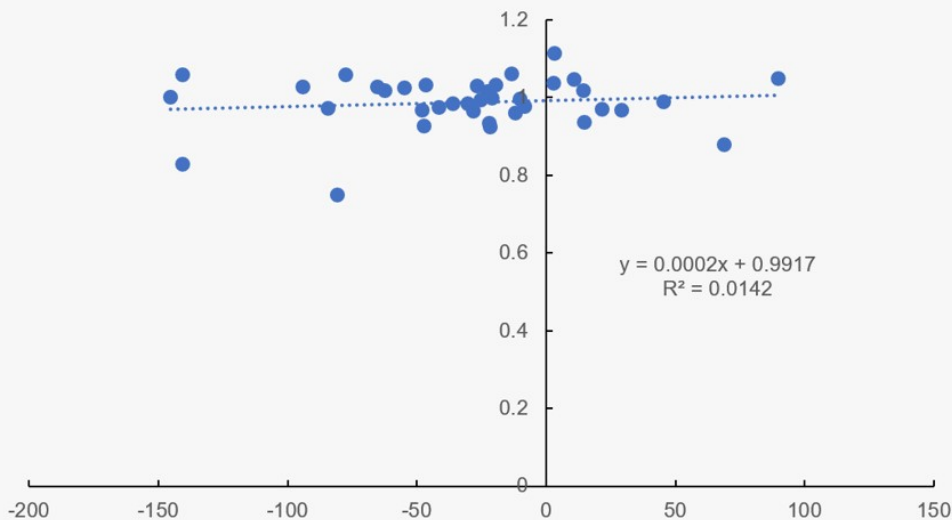
10

国元总量

每日一图

## 疫情对地产销售的影响相对有限

从各个城市的销售结果看，其地产销售增长在今年放缓的程度与该城市今年的受疫程度关系不大。譬如，泉州在今年同样受疫情的影响很大，但其地产销售却总体处于逆势加快的状态，而成都、杭州在今年的经济活动没有太多受到疫情的影响，但其地产销售却出现了明显放缓。



资料来源：wind，国元证券研究所

注：横轴为地产销售损失，纵轴为拥堵指数损失

致我们  
深爱的  
债券市场



杨为敦 总量团队负责人

执业证书编号：S0020521060001

免责声明：本报告是为特定客户和其他专业人士提供的参考资料。文中所有内容均代表个人观点。本公司力求报告内容的准确可靠，但并不对报告内容及所引用资料的准确性和完整性作出任何承诺和保证。本公司不会承担因使用本报告而产生的法律责任。本报告版权归国元证券所有，未经授权不得复印、转发或向特定读者群以外的人士传阅，如需引用或转载本报告，务必与本公司研究所联系。网址：[www.gyzq.com.cn](http://www.gyzq.com.cn)