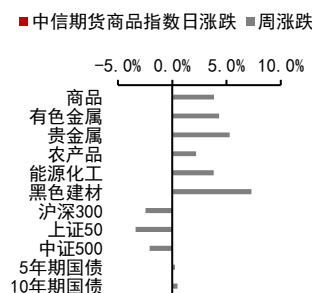


欧元区 6 月零售销售显著下滑，高通胀持续抑制消费

投资咨询业务资格：
证监许可【2012】669号

报告要点

欧元区 6 月零售销售环比下降 1.2%，主要因为高通胀使得居民实际购买力降低。欧元区高通胀与能源和食品价格高企有较大关系。考虑到欧洲地缘政治不确定性的影响，下半年欧元区通胀可能维持较高水平，这会对欧元区消费构成持续的抑制，下半年欧元区零售销售大概率进一步下滑。



摘要：

资产表现及资金变化：

国内商品涨跌幅前五：棉纱 2.52%、LPG 1.50%、豆油 1.02%、尿素 0.96%、沪铝 0.90%；铁矿 -2.59%、焦煤 -2.34%、燃油 -2.24%、低硫燃油 -2.09%、沪镍 -1.85%

沉淀资金流入流出前五 (亿元)：沥青 0.81、甲醇 0.74、豆油 0.68、郑棉 0.48、LPG 0.44；铁矿 -3.84、螺纹 -1.34、沪银 -1.15、燃油 -0.98、沪锌 -0.62

板块沉淀资金流入流出 (亿元)：有色金属 13.32、能源化工 1.38、农产品 0.90、贵金属 -1.21、黑色建材 -6.12

宏观研究团队

研究员：
张革
从业资格号：F3004355
投资咨询号：Z0010982

刘道钰
021-80401723
liudaoyu@citicsf.com
从业资格号：F3061482
投资咨询号：Z0016422

重要新闻及经济数据：

中汽协启动 2022 年度新能源汽车下乡第二批车型目录申报。

乘联会：初步统计，7 月乘用车市场零售 176.8 万辆，同比增长 17%，环比下降 9%；全国乘用车厂商批发 211.9 万辆，同比增长 40%，环比下降 3%。

欧元区 7 月服务业 PMI 终值 51.2，预期 50.6，初值 50.6。

欧元区 6 月零售销售环比降 1.2%，预期持平，前值升 0.2%修正为升 0.4%；同比降 3.7%，预期降 1.7%，前值升 0.2%修正为升 0.4%。

欧元区 6 月 PPI 环比升 1.1%，预期升 1.0%，前值升 0.7%修正为升 0.5%；同比升 35.8%，预期升 35.7%，前值升 36.3%。

美国 7 月 ISM 非制造业 PMI 56.7，预期 53.5，前值 55.3。

美国 6 月工厂订单环比升 2%，预期升 1.1%，前值升 1.60%。

风险提示：我国房地产下滑、海外地缘冲突加剧

重要提示：本报告难以设置访问权限，若给您造成不便，敬请谅解。我司不会因为关注、收到或阅读本报告内容而视相关人员为客户；市场有风险，投资需谨慎。

一、重要新闻及经济数据

中汽协启动 2022 年度新能源汽车下乡第二批车型目录申报，申报车型应满足以下基本要求：产品质量稳定；价位优惠后应在 20 万元以内；去年或今年达到一定的销量，并且未来半年内不会出现车型停产、停售等情况。

乘联会：初步统计，7 月乘用车市场零售 176.8 万辆，同比增长 17%，环比下降 9%；全国乘用车厂商批发 211.9 万辆，同比增长 40%，环比下降 3%。

欧元区 7 月服务业 PMI 终值 51.2，预期 50.6，初值 50.6。

欧元区 6 月零售销售环比降 1.2%，预期持平，前值升 0.2%修正为升 0.4%；同比降 3.7%，预期降 1.7%，前值升 0.2%修正为升 0.4%。

欧元区 6 月 PPI 环比升 1.1%，预期升 1.0%，前值升 0.7%修正为升 0.5%；同比升 35.8%，预期升 35.7%，前值升 36.3%。

美国 7 月 ISM 非制造业 PMI 56.7，预期 53.5，前值 55.3。

美国 6 月工厂订单环比升 2%，预期升 1.1%，前值升 1.60%。

图表1：重要经济数据及事件

日期	北京时间	国家/地区	数据/事件	前值	预期	今值
2022-08-03	16:00	欧盟	7 月欧元区:服务业 PMI	53	50.6	51.2
2022-08-03	16:00	欧盟	7 月欧元区:综合 PMI	52	49.4	49.9
2022-08-03	17:00	欧盟	6 月欧元区:PPI:环比	0.5	1	1.1
2022-08-03	17:00	欧盟	6 月欧元区:PPI:同比(%)	36.3	35.7	35.8
2022-08-03	17:00	欧盟	6 月欧元区:零售销售指数:环比(%)	0.4	0.0	-1.2
2022-08-03	17:00	欧盟	6 月欧元区:零售销售指数:同比(%)	0.4	-1.7	-3.7
2022-08-03	22:00	美国	7 月非制造业 PMI	55.3	53.5	56.7
2022-08-04	20:30	美国	7 月 30 日当周初次申请失业金人数(万人)	25.6		
2022-08-04	20:30	美国	7 月 23 日持续领取失业金人数(万人)	135.9		

资料来源：Wind 中信期货研究所

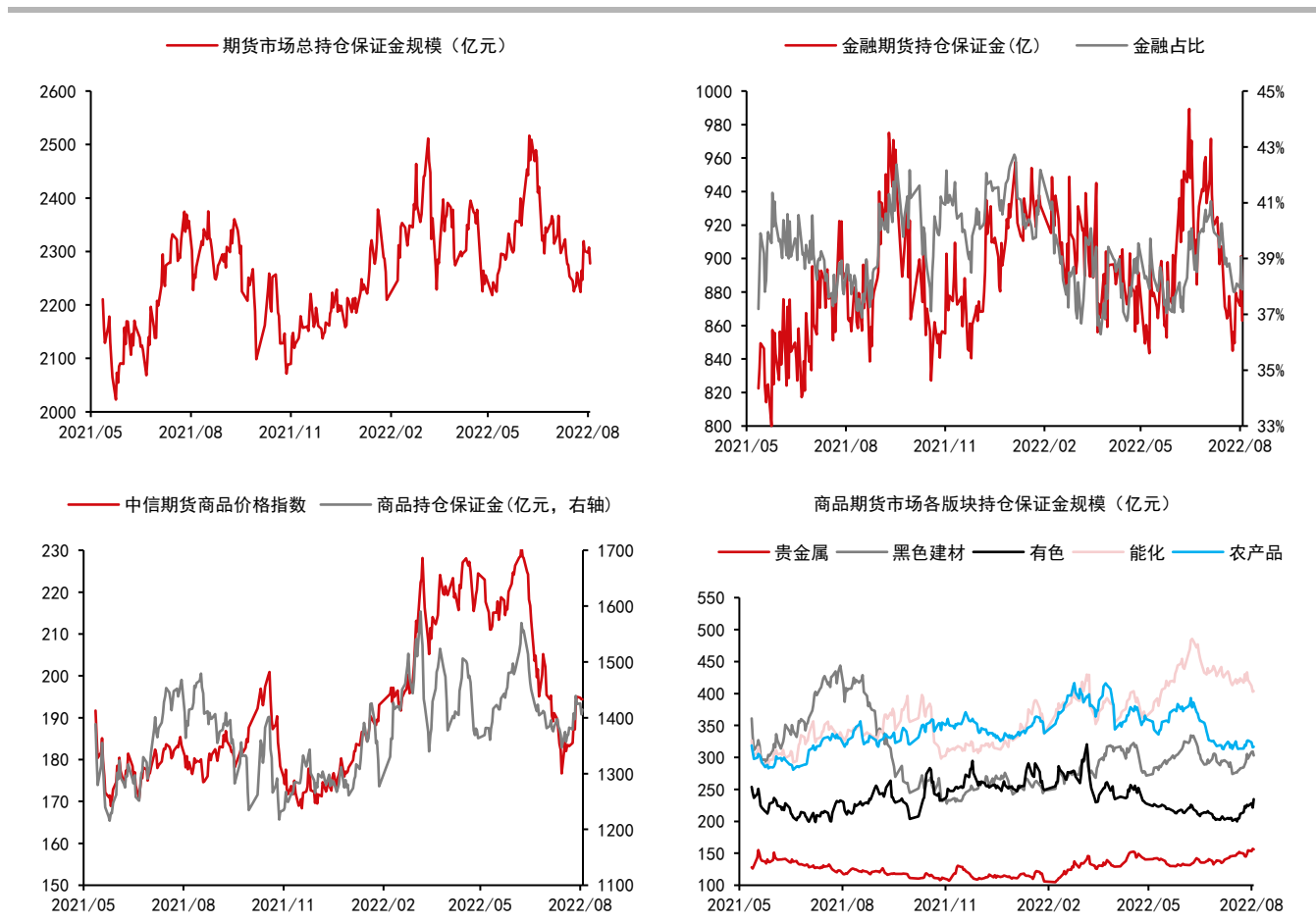
二、期货市场数据跟踪

图表2：国内期货市场板块数据跟踪

板块	1日涨跌幅	5日涨跌幅	1日沉淀资金变化(亿)	5日沉淀资金变化(亿)	沉淀资金(亿)
合计			-30.26	30.48	2277.44
金融			-38.54	13.47	862.92
商品			8.28	17.01	1414.53
贵金属	0.00%	5.28%	-1.21	10.94	155.87
黑色建材	0.00%	2.20%	-6.12	-1.41	303.07
有色金属	0.00%	3.81%	13.32	-16.46	234.92
能源化工	0.00%	7.29%	1.38	10.44	403.90
农产品	0.00%	4.33%	0.90	13.50	316.77

资料来源：Wind 中信期货研究所

图表3：国内期货市场板块数据跟踪



资料来源：Wind 中信期货研究所

说明：保证金按收盘价、交易所保证金标准、单边持仓计算

图表4：国内商品期货品种1日表现（按价格涨跌幅排序）

品种	1日涨跌幅	振幅	活跃度	5日涨跌幅
棉纱	2.52%	3.54%	1.34	2.51%
LPG	1.50%	3.37%	1.66	2.33%
豆油	1.02%	2.81%	1.54	6.19%
尿素	0.96%	2.39%	0.51	4.86%
沪铝	0.90%	1.93%	1.02	1.04%
沥青	0.86%	3.12%	0.75	3.30%
豆二	0.83%	2.20%	1.26	2.83%
玻璃	0.82%	2.54%	1.19	6.12%
郑棉	0.74%	1.94%	0.75	-2.20%
红枣	0.51%	1.19%	0.27	0.00%
苯乙烯	0.30%	1.96%	1.49	0.15%
动煤	0.26%	0.60%	0.04	1.65%
锰硅	0.22%	1.68%	0.50	3.22%
玉米	0.17%	1.14%	0.27	1.86%
TA	0.13%	1.86%	0.64	1.74%
苹果	-0.03%	1.12%	0.32	-0.88%
豆粕	-0.05%	1.50%	0.49	0.34%
沪胶	-0.07%	1.27%	1.06	0.40%
菜油	-0.08%	1.90%	1.26	3.75%
PP	-0.09%	1.06%	0.92	1.75%
淀粉	-0.10%	0.99%	0.61	3.18%
原油	-0.14%	2.24%	3.69	2.78%
焦炭	-0.20%	2.97%	1.13	9.50%
塑料	-0.22%	0.97%	0.87	1.76%
菜粕	-0.25%	2.31%	1.17	-0.20%
粳米	-0.25%	0.42%	0.25	0.55%
连豆	-0.32%	1.08%	0.85	4.42%
棕榈	-0.32%	2.98%	2.08	2.65%
沪铅	-0.33%	0.68%	0.57	-0.16%
沪金	-0.49%	1.77%	0.75	2.83%
纸浆	-0.57%	0.97%	0.75	2.83%
甲醇	-0.58%	3.20%	0.87	3.82%
鸡蛋	-0.58%	0.82%	0.41	-2.30%
不锈钢	-0.62%	1.20%	1.18	4.64%
硅铁	-0.64%	2.25%	0.48	3.79%
纯碱	-0.72%	2.84%	1.43	2.58%
热卷	-0.73%	2.57%	0.52	3.57%
20号胶	-0.73%	1.41%	0.52	-2.00%
沪铜	-0.77%	1.82%	0.65	2.31%
螺纹	-0.81%	2.72%	0.93	3.50%
沪锌	-0.92%	2.68%	1.32	4.14%
乙二醇	-0.99%	1.71%	0.81	-0.69%
沪锡	-1.05%	2.62%	1.06	0.41%
郑糖	-1.14%	1.48%	0.61	-1.34%
沪银	-1.25%	2.85%	1.13	5.79%
PVC	-1.64%	3.06%	1.36	2.07%
沪镍	-1.85%	2.70%	1.30	2.55%
低硫燃油	-2.09%	3.47%	1.65	-3.67%
燃油	-2.24%	3.20%	1.94	4.22%
焦煤	-2.34%	3.81%	1.45	9.66%
铁矿	-2.59%	3.49%	0.71	4.93%

资料来源：Wind 中信期货研究所

图表5: 国内商品期货沉淀资金及其变化

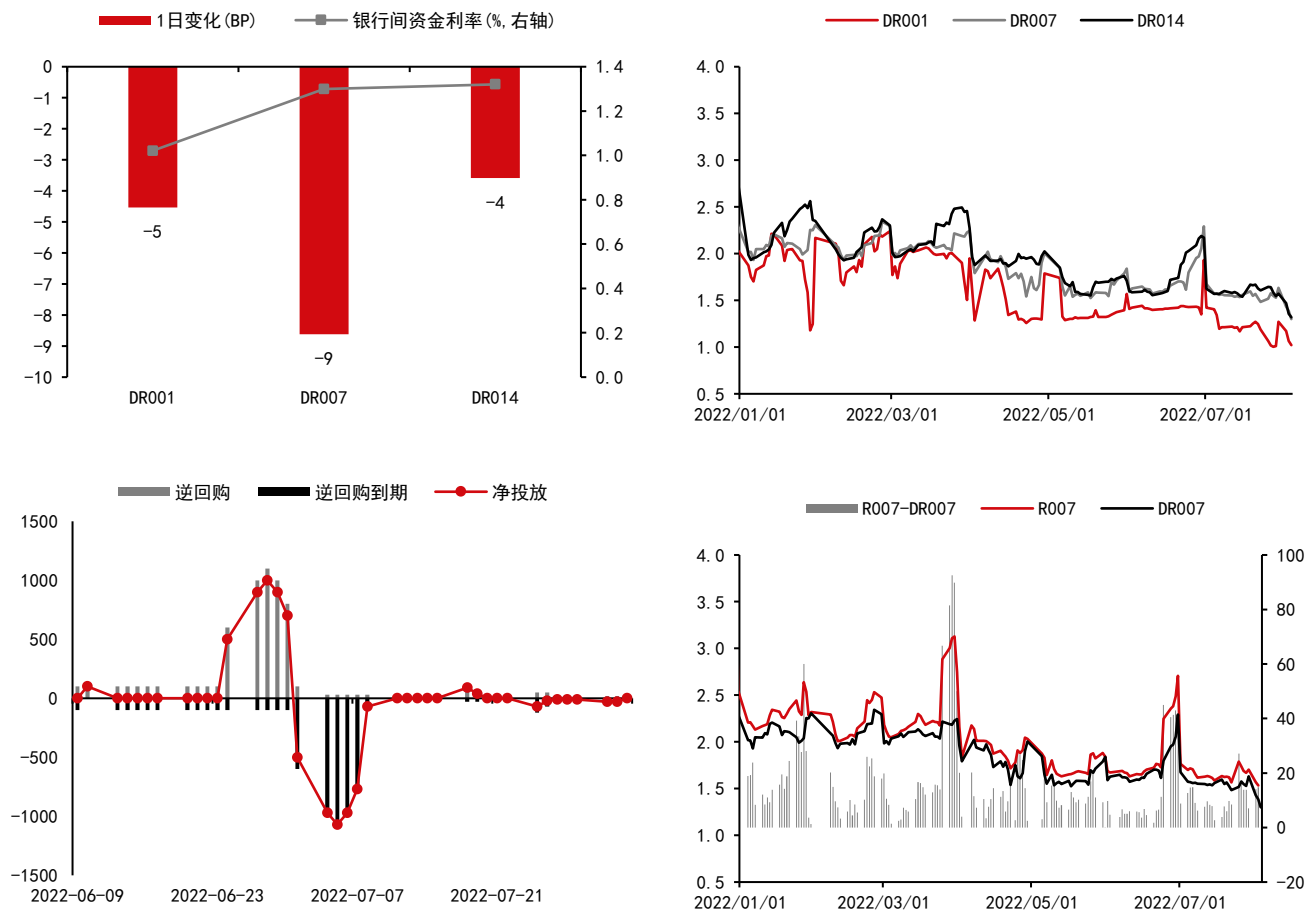
品种	1日沉淀资金变化(亿)	品种	5日沉淀资金变化(亿)	品种	沉淀资金(亿)
沥青	0.81	沪银	5.84	沪铜	124.94
甲醇	0.74	沪金	5.10	铁矿	106.06
豆油	0.68	铁矿	4.40	螺纹	96.27
郑棉	0.48	豆油	3.55	沪金	88.83
LPG	0.44	螺纹钢	2.27	沪银	67.04
连豆	0.37	郑棉	1.43	豆粕	59.16
乙二醇	0.33	焦炭	1.35	TA	47.68
纯碱	0.32	沪锌	1.34	原油	47.27
鸡蛋	0.25	纸浆	1.34	豆油	45.93
PVC	0.25	沪铜	1.07	棕榈	45.75
棕榈	0.17	连豆	1.03	甲醇	39.83
锰硅	0.11	焦煤	0.79	郑棉	38.91
豆二	0.05	棕榈	0.75	沥青	38.00
沪胶	0.05	不锈钢	0.70	热卷	37.51
红枣	0.05	菜油	0.70	沪铝	35.74
棉纱	0.04	热卷	0.47	PP	30.97
尿素	0.03	玻璃	0.44	郑糖	29.67
20号胶	0.02	20号胶	0.39	玉米	27.50
原油	0.01	鸡蛋	0.31	塑料	27.49
玻璃	0.01	豆二	0.18	PVC	27.44
玉米	0.01	棉纱	0.04	沪锌	26.67
粳米	0.01	锰硅	0.04	沪胶	25.70
动煤	0.00	PVC	0.03	乙二醇	24.98
低硫燃油	-0.01	动煤	0.00	沪锡	20.78
沪铝	-0.01	粳米	-0.01	玻璃	20.44
塑料	-0.03	尿素	-0.02	沪镍	20.33
淀粉	-0.03	硅铁	-0.03	菜油	20.00
菜油	-0.04	红枣	-0.03	纸浆	19.49
沪金	-0.06	甲醇	-0.03	纯碱	19.45
PP	-0.11	沪锡	-0.11	苹果	19.13
硅铁	-0.11	PP	-0.13	燃油	17.11
沪镍	-0.12	LPG	-0.32	LPG	11.36
焦炭	-0.12	沪铅	-0.40	焦炭	11.07
焦煤	-0.13	乙二醇	-0.51	苯乙烯	10.65
苯乙烯	-0.14	菜粕	-0.65	硅铁	10.26
沪铅	-0.14	沪胶	-0.70	连豆	9.47
苹果	-0.15	沪铝	-0.72	锰硅	8.00
纸浆	-0.17	苯乙烯	-0.73	焦煤	7.40
菜粕	-0.18	苹果	-0.77	20号胶	7.39
不锈钢	-0.18	淀粉	-0.84	菜粕	6.77
TA	-0.20	低硫燃油	-0.92	沪铅	6.46
沪铜	-0.32	沥青	-1.10	不锈钢	6.07
郑糖	-0.39	TA	-1.16	低硫燃油	5.96
豆粕	-0.39	玉米	-1.24	鸡蛋	5.73
沪锡	-0.45	塑料	-1.28	淀粉	4.16
热卷	-0.52	豆粕	-1.93	尿素	3.13
沪锌	-0.62	纯碱	-2.05	红枣	1.86
燃油	-0.98	燃油	-2.18	豆二	1.77
沪银	-1.15	沪镍	-3.21	粳米	0.64
螺纹	-1.34	郑糖	-3.93	棉纱	0.32
铁矿	-3.84	原油	-7.09	动煤	0.00

资料来源: Wind 中信期货研究所

说明: 保证金按收盘价、交易所保证金标准、单边持仓计算

三、流动性跟踪

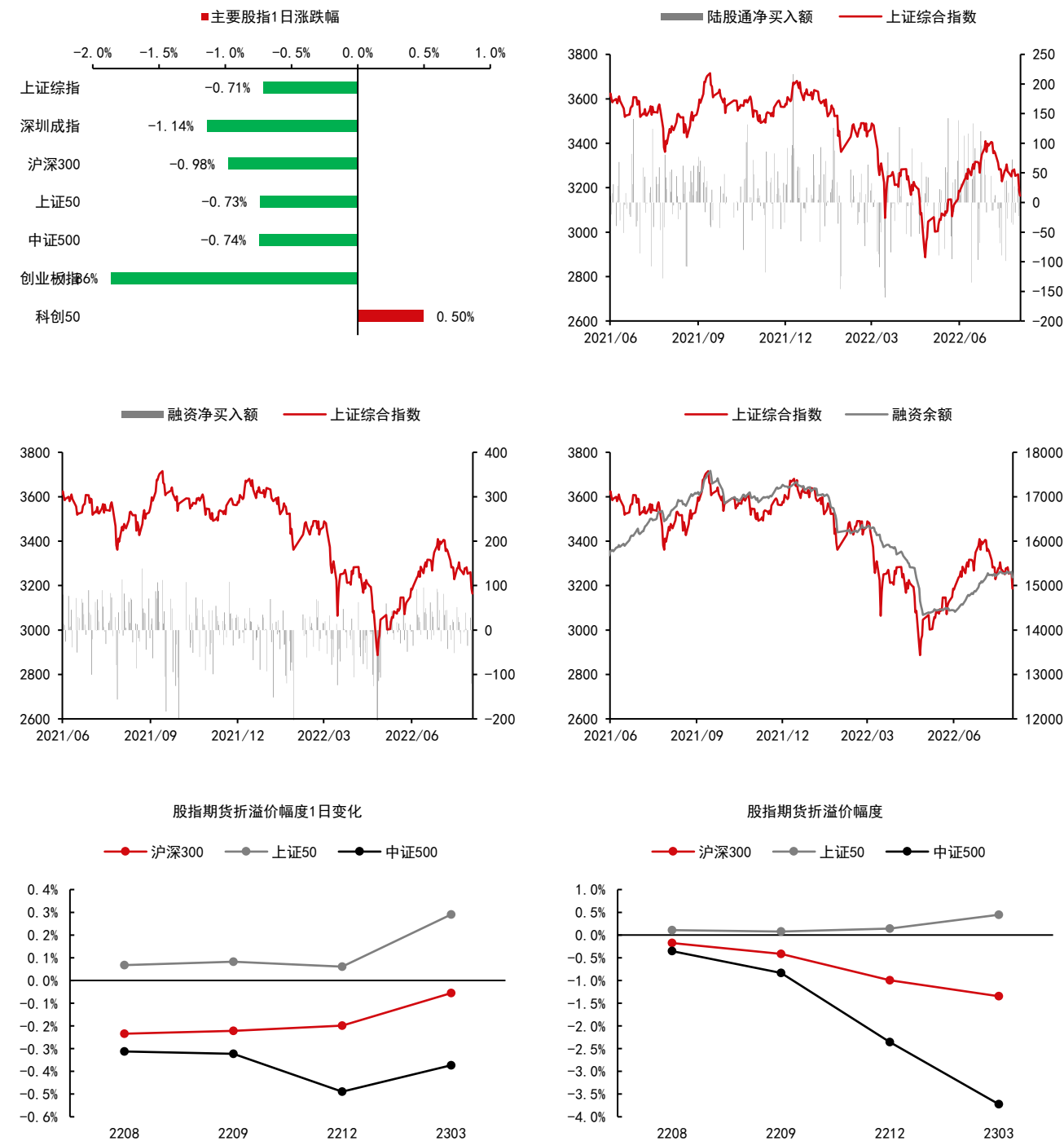
图表6: 银行间市场流动性跟踪



资料来源: Wind 中信期货研究所

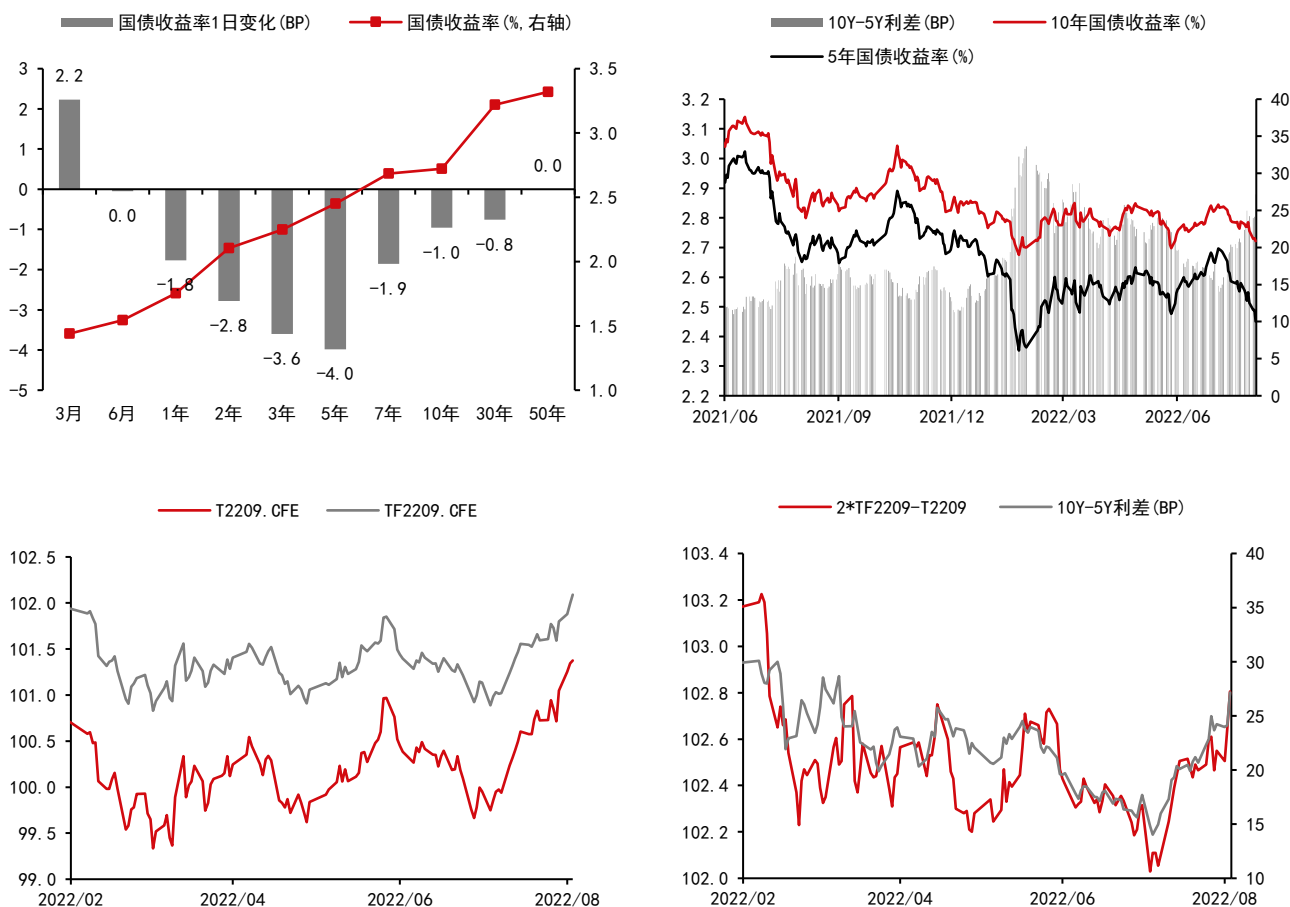
四、国内金融市场跟踪

图表7：国内股票市场



资料来源：Wind 中信期货研究所
折溢价幅度：期货价格/现货价格-1

图表8：国内债券市场



资料来源：Wind 中信期货研究所

免责声明

除非另有说明，中信期货有限公司拥有本报告的版权和/或其他相关知识产权。未经中信期货有限公司事先书面许可，任何单位或个人不得以任何方式复制、转载、引用、刊登、发表、发行、修改、翻译此报告的全部或部分材料、内容。除非另有说明，本报告中使用的所有商标、服务标记及标记均为中信期货有限公司所有或经合法授权被许可使用的商标、服务标记及标记。未经中信期货有限公司或商标所有权人的书面许可，任何单位或个人不得使用该商标、服务标记及标记。

如果在任何国家或地区管辖范围内，本报告内容或其适用与任何政府机构、监管机构、自律组织或者清算机构的法律、规则或规定内容相抵触，或者中信期货有限公司未被授权在当地提供这种信息或服务，那么本报告的内容并不意图提供给这些地区的个人或组织，任何个人或组织也不得在当地查看或使用本报告。本报告所载的内容并非适用于所有国家或地区或者适用于所有人。

此报告所载的全部内容仅作参考之用。此报告的内容不构成对任何人的投资建议，且中信期货有限公司不会因接收人收到此报告而视其为客户。

尽管本报告中所包含的信息是我们于发布之时从我们认为可靠的渠道获得，但中信期货有限公司对于本报告所载的信息、观点以及数据的准确性、可靠性、时效性以及完整性不作任何明确或隐含的保证。因此任何人不得对本报告所载的信息、观点以及数据的准确性、可靠性、时效性及完整性产生任何依赖，且中信期货有限公司不对因使用此报告及所载材料而造成的损失承担任何责任。本报告不应取代个人的独立判断。本报告仅反映编写人的不同设想、见解及分析方法。本报告所载的观点并不代表中信期货有限公司或任何其附属或联营公司的立场。

此报告中所指的投资及服务可能不适合阁下。我们建议阁下如有任何疑问应咨询独立投资顾问。此报告不构成任何投资、法律、会计或税务建议，且不担保任何投资及策略适合阁下。此报告并不构成中信期货有限公司给予阁下的任何私人咨询建议。

深圳总部

地址：深圳市福田区中心三路8号卓越时代广场（二期）北座13层1301-1305、14层

邮编：518048

电话：400-990-8826

传真：(0755) 83241191

网址：<http://www.citicsf.com>