

摘要:

根据 XSI-C 最新指数显示，7 月 28 日远东 → 欧洲航线录得 \$10002/FEU，较昨日上涨 \$55/FEU，日涨幅 0.55%，周环比下降 0.9%；远东 → 美西航线录得 \$6776/FEU，较昨日下降 \$113/FEU，日跌幅 1.64%，周环比下降 3.53%。

8 月 1 日悬挂塞拉利昂国旗的“拉佐尼”号运粮船载有 26527 吨玉米，离开乌克兰敖德萨港，将于 8 月 3 日在土耳其最大港口城市伊斯坦布尔附近停泊，接受俄、乌、土及联合国代表登船联合检查，预计 8 月 5 日-6 日抵达目的地黎巴嫩的黎波里港。俄乌冲突以来，这是乌克兰粮食首次通过黑海港口重新进入国际市场。乌克兰基础设施部长亚历山大·库布拉科夫表示在大约 2 周的时间内，从乌克兰港口出发的运粮船数量将限制在每天 3 艘；待航路确认安全后，粮食出口可在 4-6 周内达到每月 300 万吨。此外，俄罗斯肥料也有望在近期得到解禁，俄罗斯去年共出口 3760 万吨肥料，占全球供应量的五分之一，主要买家是南美和欧洲。如果俄乌的粮食和化肥能得到正常出运，全球粮食价格有望下降，也有利于国际干散货海运市场。

全球集装箱运输行业进一步进入大船时代。8 月 1 日中国船舶集团旗下沪东中华造船（集团）有限公司为地中海航运公司建造的 24116TEU 超大型集装箱船在长兴造船基地顺利出坞。这是迄今为止全球建造的最大集装箱量集装箱船，也是继今年 6 月 22 日完工交付中国首艘全球最大 24000TEU 超大型集装箱船，沪东中华在全球顶级超大型集装箱船建造领域创下的又一项新纪录，标志着世界超大型集装箱船建造进入中国船舶引领的新纪元。该船总长 399.99 米，比目前世界最大航母还要长 60 多米；型宽 61.5 米，甲板面积相当于近 4 个标准足球场；型深 33.2 米，最大堆箱层数可达 25 层，相当于 22 层楼的高度，可承载 24 万多吨货物，一次可装载创纪录的 24116 只标准集装箱，是目前全球装箱量最大的集装箱船。地中海航运公司集装箱船队运力目前排名世界第一，已在沪东中华共订造了 4 艘 24116TEU 超大型集装箱船。

研究院宏观策略组

海运研究团队：李彦森 陈臻 王骏

执业编号：F3050205（期货从业）、Z0013871（投资咨询）

F3084620（从业）

F0243443（期货从业）、Z0002612（投资咨询）

联系方式：

chenzhen1@foundersc.com

投资咨询业务资格：京证监许可【2012】75号

成文时间：2022年8月2日星期二



更多精彩内容请关注方正中期官方微信

目 录

一、国际集装箱运输市场情况	1
1、市场情况	1
2、运力规模	1
3、港口情况	2
二、国际干散货运输市场情况	2
1、市场情况	2
2、FFA 市场	3
三、成本端情况	4
四、重要海运事件评述	4
五、全球大宗商品单日涨跌幅	5
六、全球新冠疫情最新情况	5
七、全球宏观经济重点数据日历及提示	6

一、国际集装箱运输市场情况

1、市场情况

根据 XSI-C 最新指数显示,7月28日远东→欧洲航线录得\$10002/FEU,较昨日上涨\$55/FEU,日涨幅 0.55%,周环比下降 0.9%;远东→美西航线录得\$6776/FEU,较昨日下降\$113/FEU,日跌幅 1.64%,周环比下降 3.53%。



图 1-1: 远东→北欧/美西航线运价
数据来源: Xeneta、方正中期期货研究院整理

2、运力规模

截至 8 月 2 日,全球共有 6430 艘集装箱船舶,合计 25889635TEU。其中,亚欧、跨太平洋、跨大西洋三大主干航线的舱位供给分别达到 452082、642184、168772,较昨日上涨 0.14%、上涨 0.07%、持平。

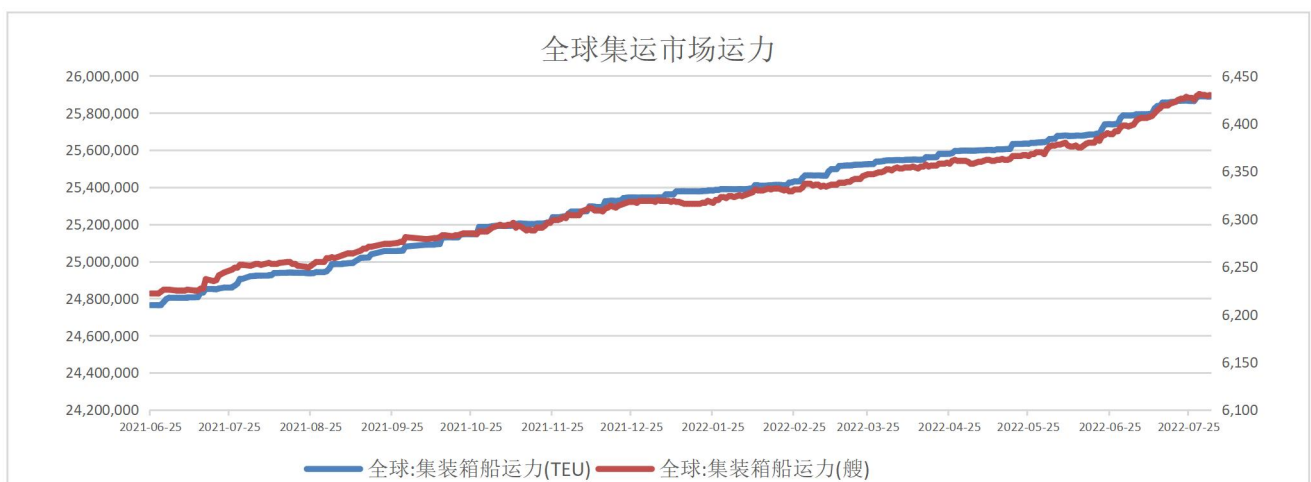


图 1-2: 全球集运市场运力规模
数据来源: Alphaliner、方正中期期货研究院整理

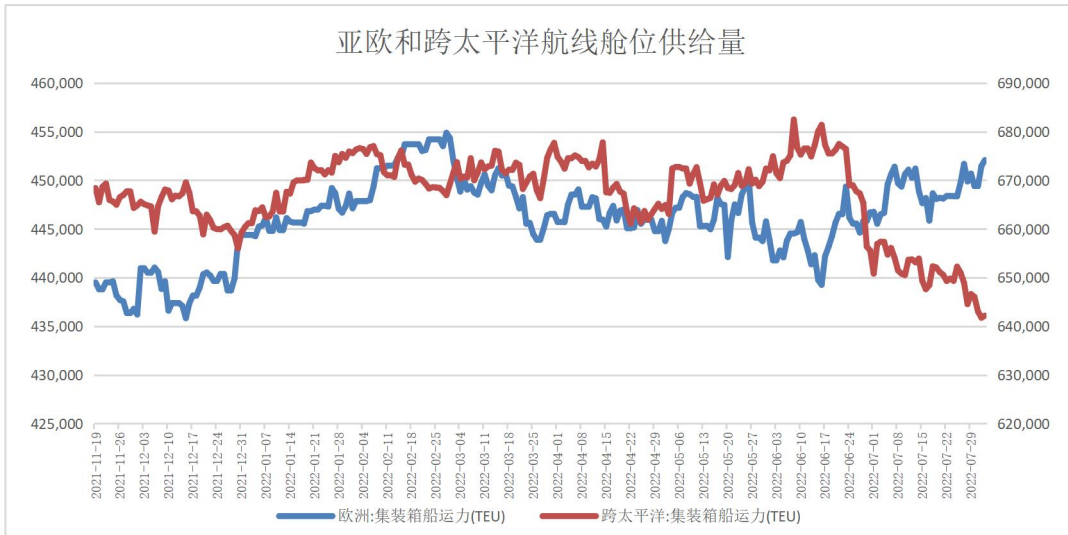


图 1-3: 跨太平洋和亚欧航线集装箱运力规模

数据来源: Alphaliner、方正中期期货研究院整理

表 1-1 2022 年 8 月 2 日全球 TOP10 班轮公司规模及占比

排名	班轮公司	运力规模 (TEU)	全球占比
1	地中海航运	4470499	17.3%
2	马士基航运	4273105	16.5%
3	达飞轮船	3293101	12.7%
4	中远海运	2895822	11.2%
5	赫伯罗特	1768785	6.8%
6	长荣海运	1576025	6.1%
7	海洋网联	1503759	5.8%
8	韩新航运	818075	3.2%
9	阳明航运	685189	2.6%
10	以星航运	502318	1.9%
	合计	21786678	84.2%

数据来源: Alphaliner、方正中期期货研究院整理

3、港口情况

截至 8 月 1 日, 140 英里以内圣佩德罗湾的待泊船数量为 46 艘, 其中洛杉矶和长滩两港分别为 23 艘和 23 艘。

8 月 2 日的近 7 日内离港船舶平均在港时长: 洛杉矶、长滩、奥克兰三大美西港口分别为 116、126、75 小时, 鹿特丹、汉堡、安特卫普、弗利克斯托四大北欧港口的锚泊时长分别为 90、84、77、50 小时。

二、国际干散货运输市场情况

1、市场情况

8 月 1 日国际干散货市场回落, BDI 录得 1872 点, 日环比下降 1.2%。其中, BCI、BPI、BSI 和 BHSI 分别录得 2062、2044、1928 和 1154 点, 分别日环比下降 0.9%、0.3%、2.2%和 1.6%。

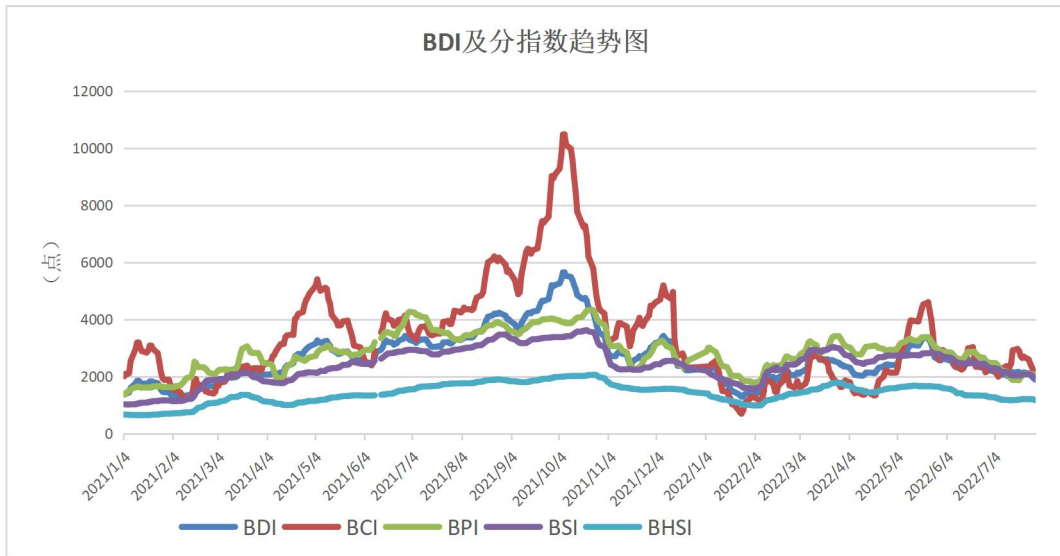


图 2-1: BDI 及分船型指数

数据来源: Baltic Exchange、方正中期期货研究院整理

重点航线情况: 8月2日, 6-7万吨船型秦广线煤炭运价为55.6元/吨, 较昨日上涨0.3元/吨; 4-5万吨船型秦张线煤炭运价为37.7元/吨, 较昨日上涨0.1元/吨。Capesize市场: 西澳大利亚丹皮尔至中国青岛铁矿石运价为9.713美元/吨, 较昨日下降0.17美元/吨, 巴西图巴朗至中国青岛铁矿石运价为25.59美元/吨, 较昨日下降0.607美元/吨; Panamax市场: 印尼萨马林达至中国广州7万吨船型煤炭运价为10.79元/吨, 较昨日上涨0.02元/吨; 巴西桑托斯至中国北方港口6.6万吨船型粮食运价为56.27美元/吨, 较昨日下降0.21元/吨; Supramax市场: 菲律宾苏里高至中国日照5万吨船型镍矿运价为18.356美元/吨, 较昨日下降0.588美元/吨。

2、FFA 市场

8月1日Capesize的当月+1、当季+1、当年+1合约收盘价分别为\$18600/日、\$18300/日和\$13750/日, 日环比上涨10.1%、2.5%和1.9%。

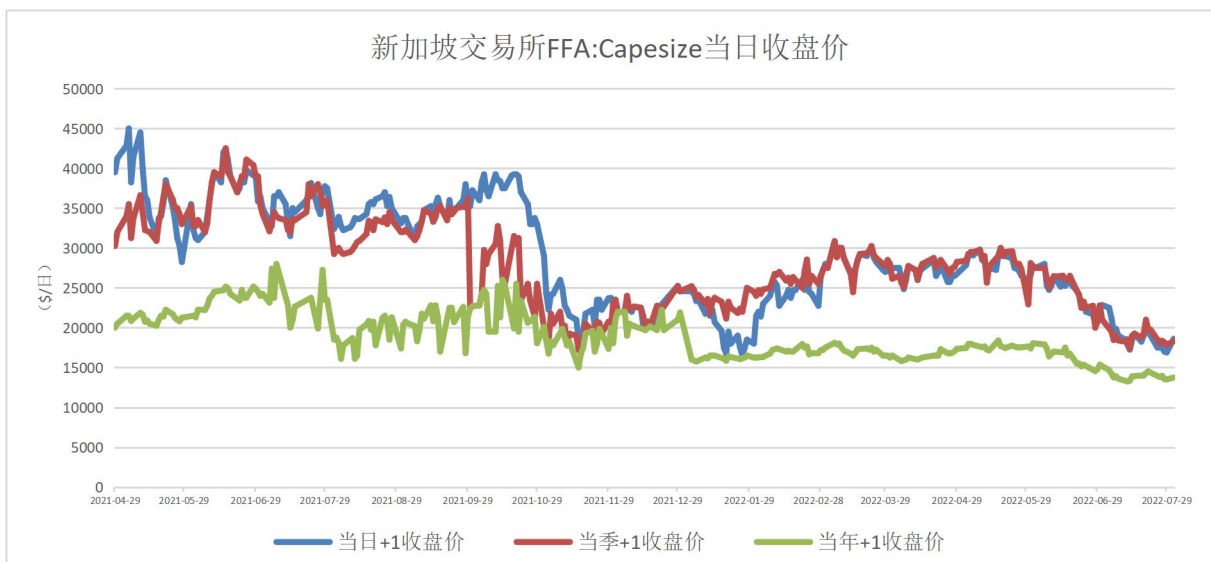


图 2-2: 新加坡交易所 FFA:Capesize 当日收盘价
数据来源: Wind、方正中期期货研究院整理

三、成本端情况

8 月 1 日, OPEC 一揽子原油价格录得 106.8 美元/桶, 日环比下降 3.6%。7 月 29 日, 新加坡重油 IF0380、重油 IF0180 录得 507、590 美元/吨, 日环比均上涨 0.2%。

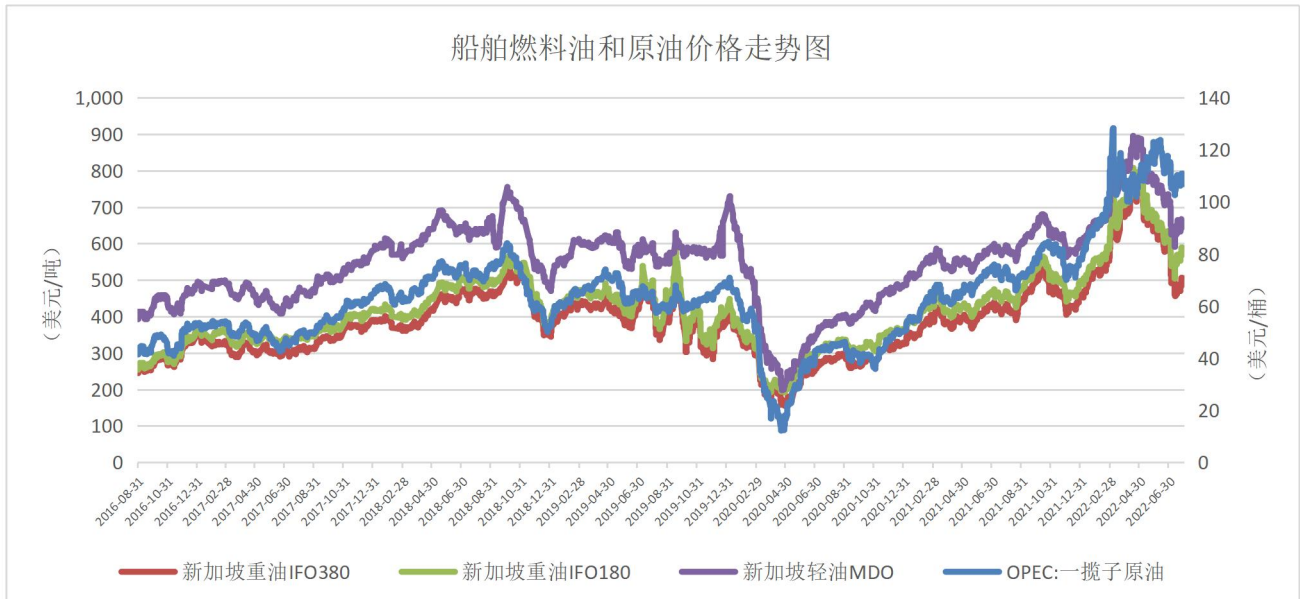


图 3-1: 全球燃料油和原油价格趋势
数据来源: Wind、方正中期期货研究院整理

四、重要海运事件评述

1、8 月 1 日悬挂塞拉利昂国旗的“拉佐尼”号运粮船载有 26527 吨玉米, 离开乌克兰敖德萨港, 将于 8 月 3 日在土耳其最大港口城市伊斯坦布尔附近停泊, 接受俄、乌、土及联合国代表登船联合检查, 预计 8 月 5 日-6 日抵达目的地黎巴嫩的黎波里港。俄乌冲突以来, 这是乌克兰粮食首次通过黑海港口重新进入国际市场。乌克兰基础设施部长亚历山大·库布拉科夫表示在大约 2 周的时间内, 从乌克兰港口出发的运粮船数量将限制在每天 3 艘; 待航路确认安全后, 粮食出口可在 4-6 周内达到每月 300 万吨。此外, 俄罗斯肥料也有望在近期得到解禁, 俄罗斯去年共出口 3760 万吨肥料, 占全球供应量的五分之一, 主要买家是南美和欧洲。如果俄乌的粮食和化肥能得到正常出运, 全球粮食价格有望下降, 也有利于国际干散货海运市场。

2、全球集装箱运输行业进一步进入大船时代。8 月 1 日中国船舶集团旗下沪东中华造船(集团)有限公司为地中海航运公司建造的 24116TEU 超大型集装箱船在长兴造船基地顺利出坞。这是迄今为止全球建造的最大装箱量集装箱船, 也是继今年 6 月 22 日完工交付中国首艘全球

最大 24000TEU 超大型集装箱船，沪东中华在全球顶级超大型集装箱船建造领域创下的又一项新纪录，标志着世界超大型集装箱船建造进入中国船舶引领的新纪元。该船总长 399.99 米，比目前世界最大航母还要长 60 多米；型宽 61.5 米，甲板面积相当于近 4 个标准足球场；型深 33.2 米，最大堆箱层数可达 25 层，相当于 22 层楼的高度，可承载 24 万多吨货物，一次可装载创纪录的 24116 只标准集装箱，是目前全球装箱量最大的集装箱船。地中海航运公司集装箱船队运力目前排名世界第一，已在沪东中华共订造了 4 艘 24116TEU 超大型集装箱船。

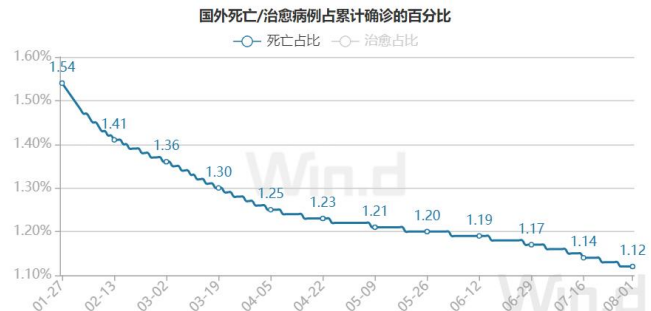
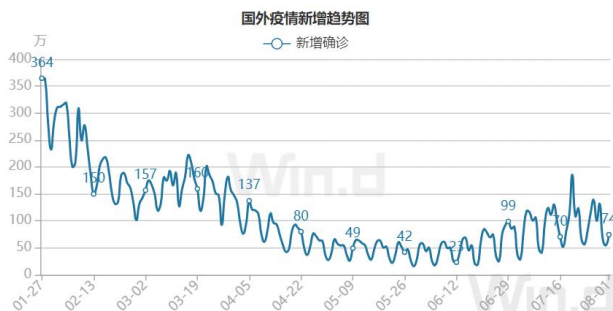
五、全球大宗商品单日涨跌幅

全球主要大宗商品及金融市场单日涨跌幅情况			
名称	2022年7月29日收盘价	2022年8月1日收盘价	日度涨跌幅
LME3个月铜：期货收盘价（电子盘）（美元/吨）	7925.00	7800.50	-1.57%
LME3个月铝：期货收盘价（电子盘）（美元/吨）	2482.50	2450.00	-1.31%
LME3个月镍：期货收盘价（电子盘）（美元/吨）	23800.00	24360.00	2.35%
期货结算价（连续）：布伦特原油（美元/桶）	109.98	99.93	-9.14%
NYMEX天然气：期货收盘价（连续）（美元/百万英热）	8.29	8.21	-0.88%
CBOT大豆：期货收盘价（连续）（美分/蒲式耳）	1473.50	1409.00	-4.38%
CBOT小麦：期货收盘价（连续）（美分/蒲式耳）	811.75	799.50	-1.51%
COMEX黄金：期货收盘价（活跃合约）（美元/盎司）	1782.70	1789.30	0.37%
TSI铁矿石CFR中国62%铁粉：掉期收盘价（美元/吨）	115.10	113.90	-1.04%
美元兑人民币	6.7445	6.7688	0.36%

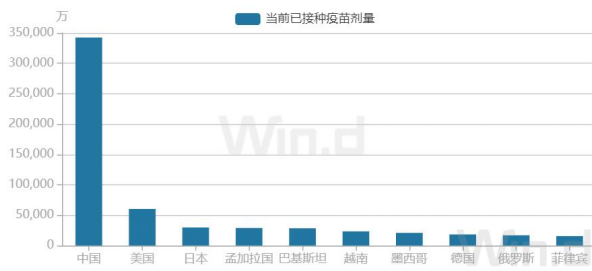
数据来源：Wind、方正中期期货研究院整理

六、全球新冠疫情最新情况

截至 8 月 1 日，全球累计确诊 5.71 亿例，日环比新增 96183 例；现有确诊 4298 万例，日环比下降 10619 例；累计死亡 640 万例，日环比上升 1298 例；累计治愈 5.22 亿例，日环比增加 60 万例。



全球疫苗接种进度TOP10



全球主要国家疫苗接种速度

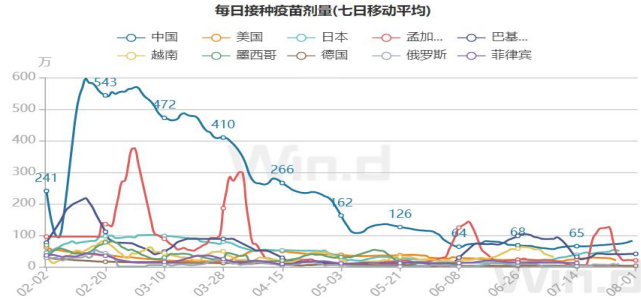


图 6-1: 全球新冠感染人数及疫苗接种情况
数据来源: Wind、方正中期期货研究院整理

七、全球宏观经济重点数据日历及提示

方正中期期货 FOUNDER CIFCO FUTURES								
2022年8月1日—8月3日全球宏观经济数据及提示								
日期	星期	时间	国家/地区	指标名称	重要性	前值	预期	现值
2022/8/1	星期一	6:30	澳大利亚	7月PMI	中等	54		52.5
2022/8/1	星期一	8:30	日本	7月制造业PMI	中等	52.7		52.1
2022/8/1	星期一	9:45	中国	7月财新制造业PMI	中等	51.7		50.4
2022/8/1	星期一	13:30	印度	7月制造业PMI	中等	53.9	54.5	56.4
2022/8/1	星期一	16:00	欧盟	7月欧元区:制造业PMI	重要	52.1	49.6	49.8
2022/8/1	星期一	16:30	英国	7月制造业PMI	重要	52.8	53.4	52.1
2022/8/1	星期一	17:00	欧盟	6月欧元区:失业率:季调(%)	重要	6.6	6.6	6.6
2022/8/1	星期一	22:00	美国	7月ISM:制造业PMI:就业	中等	47.3		49.9
2022/8/1	星期一	22:00	美国	7月ISM:制造业PMI:物价	中等	78.5	74.3	60
2022/8/1	星期一	22:00	美国	7月ISM:制造业PMI:新订单	中等	49.2		48
2022/8/1	星期一	22:00	美国	7月制造业PMI	重要	53	52	52.8
2022/8/3	星期三	0.354167	日本	7月服务业PMI	中等	54		
2022/8/3	星期三	0.40625	中国	7月财新服务业PMI:经营活动指数	中等	54.5		
2022/8/3	星期三	0.666667	欧盟	7月欧元区:服务业PMI	中等	53	52.8	
2022/8/3	星期三	0.666667	欧盟	7月欧元区:综合PMI	中等	52	51.9	
2022/8/3	星期三	0.708333	欧盟	6月欧元区:零售销售指数:环比(%)	中等	0.2		
2022/8/3	星期三	0.708333	欧盟	6月欧元区:零售销售指数:同比(%)	中等	0.2		
2022/8/3	星期三	0.916667	美国	7月非制造业PMI	重要	55.3		
2022/8/3	星期三	0.9375	美国	7月29日EIA库存周报:成品汽油(千桶)	中等	19122		
2022/8/3	星期三	0.9375	美国	7月29日EIA库存周报:商业原油增量(千桶)	重要	-445		
2022/8/4	星期四	0.854167	美国	6月商品和服务贸易差额:季调(百万美元)	中等	-85546		
2022/8/4	星期四	0.854167	美国	7月23日持续领取失业金人数:季调(人)	中等	1384000		
2022/8/4	星期四	0.854167	美国	7月30日当周初次申请失业金人数:季调(人)	重要	251000		
2022/8/5	星期五	0.854167	美国	7月劳动力参与率:季调	中等	62.2		
2022/8/5	星期五	0.854167	美国	7月失业率:季调(%)	重要	3.6		
2022/8/5	星期五	0.854167	美国	7月新增非农就业人数:季调(千人)	重要	372		

注: 红色代表高于前者利好经济, 绿色代表不及前值利空经济; 字体粗细代表重要程度。如有疑问请随时联系方正中期期货研究院宏观经济研究组。

数据来源: Wind、方正中期期货研究院整理

联系我们:

分支机构	地址	联系电话
总部业务平台		
资产管理部	北京市朝阳区东三环北路38号院1号楼泰康金融大厦22层	010-85881312
期货研究院	北京市西城区展览馆路48号新联写字楼4层	010-85881117
投资咨询部	北京市西城区展览馆路48号新联写字楼4层	010-68578587
产业发展部	北京市朝阳区东三环北路38号院1号楼泰康金融大厦22层	010-85881109
金融产品部	北京市朝阳区东三环北路38号院1号楼泰康金融大厦22层	010-85881295
金融机构部	北京市朝阳区东三环北路38号院1号楼泰康金融大厦22层	010-85881228
总部业务部	北京市朝阳区东三环北路38号院1号楼泰康金融大厦22层	010-85881292
分支机构信息		
北京分公司	北京市西城区展览馆路48号新联写字楼4层	010-68578987
北京石景山分公司	北京市石景山区金府路32号院3号楼5层510室	010-66058401
北京朝阳分公司	北京市朝阳区东三环北路38号院1号楼泰康金融大厦22层	010-85881205
河北分公司	河北省唐山市路北金融中心A座2109、2110室	0315-5396886
保定分公司	河北省保定市高新区朝阳北大街2238号汇博上谷大观B座1902、1903室	0312-3012016
南京分公司	江苏省南京市栖霞区紫东路1号紫东国际创业园西区E2-444	025-58061185
苏州分公司	江苏省苏州市工业园区通园路699号苏州港华大厦1606室	0512-65162576
上海分公司	上海市浦东新区浦东南路360号新上海国际大厦2307室	021-50588107/ 021-50588179
常州分公司	江苏省常州市钟楼区延陵西路99号嘉业国贸广场32楼	0519-86811201
湖北分公司	湖北省武汉市硚口区武胜路花祥年喜年中心18层1807室	027-87267756
湖南第一分公司	湖南省长沙市雨花区芙蓉中路三段569号陆都小区湖南商会大厦东塔26层2618-2623室	0731-84310906
湖南第二分公司	湖南省长沙市岳麓区滨江路53号楷林商务中心C座2304、2305、2306	0731-84118337
深圳分公司	广东省深圳市福田区中康路128号卓越城一期2号楼806B室	0755-82521068
广东分公司	广东省广州市天河区林和西路3-15号耀中广场B座35层07-09室	020-38783861
上海自贸试验区分公司	上海市浦东新区南泉北路429号1703	021-58991278
北京望京营业部	北京市朝阳区望京中环南路望京大厦B座12层8-9号	010-62681567
天津营业部	天津市和平区大沽北路2号津塔写字楼2908室	022-23559950
天津滨海新区营业部	天津市滨海新区第一大街79号泰达MSD-C3座1506单元	022-65634672
包头营业部	内蒙古自治区包头市青山区钢铁大街7号正翔国际S1-B8座1107	0472-5210710
邯郸营业部	河北省邯郸市丛台区人民路与滏东大街交叉口东南角环球中心T6塔楼13层1305房间	0310-3053688
青岛营业部	山东省青岛市崂山区香港东路195号上实中心T6号楼10层1002室	0532-82020088
太原营业部	山西省太原市小店区长治路329号和融公寓2幢1单元5层	0351-7889677
西安营业部	陕西省西安市高新区太白南路118号4幢1单元1F101室	029-81870836
上海南洋泾路营业部	上海市浦东新区南洋泾路555号1105、1106室	021-58381123
上海世纪大道营业部	上海市浦东新区世纪大道1589号长泰国际金融大厦1107室	021-58861093
宁波营业部	浙江省宁波市江北区人民路132号银亿外滩大厦1706室	0574-87096833
杭州营业部	浙江省杭州市江干区采荷嘉业大厦5幢1010室	0571-86690056
南京洪武路营业部	江苏省南京市秦淮区洪武路359号福鑫大厦1803、1804室	025-58065958
苏州东吴北路营业部	江苏省苏州市姑苏区东吴北路299号吴中大厦9层902B、903室	0512-65161340
扬州营业部	江苏省扬州市新城河路520号水利大厦附楼	0514-82990208
南昌营业部	江西省南昌市红谷滩新区九龙大道1177号绿地国际博览城4号楼1419、1420	0791-83881026
岳阳营业部	湖南省岳阳市岳阳楼区建湘路天伦国际11栋102号	0730-8831578
株洲营业部	湖南省株洲市芦淞区新华西路999号中央商业广场(王府井A座11楼)	0731-28102713
郴州营业部	湖南省郴州市苏仙区白鹿洞街道青年大道阳光瑞城1栋10楼	0735-2859888
长沙黄兴中路营业部	湖南省长沙市芙蓉区黄兴中路168号新大新大厦5层	0731-85868397
常德营业部	湖南省常德市武陵区穿紫河街道西园社区滨湖路666号时代广场21楼	0736-7318188
风险管理子公司		
上海际丰投资管理有限责任公司	上海市浦东新区福山路450号新天国际大厦24楼	021-20778922

重要事项:

本报告中的信息均源于公开资料，方正中期期货研究院对信息的准确性及完备性不作任何保证，也不保证所包含的信息和建议不会发生任何变更。我们力求报告内容的客观、公正，但文中的观点、结论和建议仅供参考，报告中的信息和意见并不构成所述期货合约的买卖出价和征价，投资者据此作出的任何投资决策与本公司和作者无关，方正中期期货有限公司不承担因根据本报告操作而导致的损失，敬请投资者注意可能存在的交易风险。本报告版权仅为方正中期期货研究院所有，未经书面许可，任何机构和个人不得以任何形式翻版、复制发布，如引用、转载、刊发，须注明出处为方正中期期货有限公司。