

卢品先
投研经理
0755-23375252
lux@wkjyqh.com
从业资格号
F3047321
投资咨询号
Z0015541

【行情要点】

• **市场行情：**金融期权标的上证50ETF日内行情低开高走窄幅波动；沪深300指数日内行情低开高走后窄幅盘整，午后逐渐回升；中证1000指数日内行情低开高走快速回落后逐渐下行；日线上看，上证50ETF空头压力线下宽幅矩形区间盘整震荡，趋势线方向仍向下；沪深300指数震荡下行不断下跌；中证1000指数高位回落后持续大幅下跌，连续两周跌幅超过3.00%，形成上方有压力的弱势偏空头。截至昨日收盘，上证50ETF跌幅0.40%报收于2.741，沪300ETF跌幅0.05%报收于4.082，深300ETF跌幅0.12%报收于4.085，沪深300指数跌幅0.20%报收于4015.43，中证1000指数涨幅0.21%报收于6791.09。

【期权盘面】

• **隐含波动率：**上证50ETF区间弱势盘整震荡，沪深300指数维持弱势偏空头，中证1000指数上方有压力的空头下跌趋势，小幅反弹回升，金融期权隐含波动率小幅波动。截止昨日收盘，上证50ETF期权隐含波动率上升0.75%报收于18.23%，沪300ETF期权隐含波动率上升0.67%报收于18.38%，深300ETF期权隐含波动率上升0.56%报收于18.76%，沪深300股指期货期权隐含波动率上升0.09%报收于18.96%，中证1000股指期货期权隐含波动率下降0.59%报收于24.07%。

• **持仓量PCR：**期权持仓量PCR为1.00时，一般认为是市场行情的多空分界线。上证50ETF延续空头方向下弱势盘整，沪深300指数市场行情震荡下行逐渐回落，中证1000指数延续空头下跌趋势，ETF期权持仓量PCR普遍小幅波动，而中证1000股指期货期权持仓量PCR窄幅波动；截止收盘，上证50ETF期权持仓量PCR报收于0.62，沪300ETF期权持仓量PCR报收于0.77，深300ETF期权持仓量PCR报收于0.65，沪深300股指期货期权持仓量PCR报收于0.54，中证1000股指期货期权持仓量PCR报收于0.78。

• **最大未平仓所在的行权价：**期权最大未平仓所在的行权价是站在卖方的角度分析市场行情所在的压力线和支撑线。截至收盘，从期权卖方行权价的角度看，上证50ETF的压力点为2.80；沪300ETF的压力点至4.30和支撑点下移两个行权价至3.90；深300ETF的压力点为4.30和支撑点为4.20；沪深300指数的压力点为4200和支撑点为4000；中证1000指数的压力点为7500和支撑点为6200。

【结论与操作建议】

(1) 上证50ETF期权

上证50ETF形成一周以来空头压力线下的弱势盘整震荡；期权隐含波动率小幅上涨，期权持仓量PCR维持在较低水平。操作建议，构建卖出期权的DELTA中性组合策略，获取时间价值，根据市场行情变化动态地调整持仓DELTA，使得持仓保持中性，若市场行情快速大涨或大跌，则平仓离场，如上证50ETF期权，即S_510050C2209M02800@10，S_510050C2209M02750@10和S_510050P2209M02750@10，S_510050P2209M02700@10。

(2) 沪300ETF期权

沪300ETF沿着空头趋势方向震荡下行逐渐回落；期权隐含波动率小幅上升，期权持仓量PCR延续下降趋势。操作建议，构建卖出看涨期权组合策略，获取时间价值，若市场行情快速大涨至低行权价，则平仓离场，如沪300ETF期权，即S_510300C2209M04300@10，S_510300C2209M04200@10。

(3) 中证1000股指期货期权

中证1000指数高位回落后持续大幅下跌而后低位弱势盘整，形成上方有压力的弱势空头；中证1000股指期货期权隐含波动率小幅下降，期权持仓量PCR维持较低水平。操作建议，构建卖出看涨期权组合策略，获取时间价值，若市场行情快速上涨至低行权价，则逐渐平仓离场，如ZZ1000股指期货期权，S_M02209-C-7000和S_M02209-C-6900。

【市场行情】

标的简称	合约代码	收盘价	涨跌	涨跌幅(%)	成交量(万)	成交额(亿)
SH50ETF	510050.SH	2.7410	-0.0110	-0.40	503.10	13.73
SH300ETF	510300.SH	4.0820	-0.0020	-0.05	215.87	8.77
SZ300ETF	159919.SZ	4.0850	-0.0050	-0.12	55.27	2.25
HS300	000300.SH	4,015.43	-8.19	-0.20	0.94(亿)	2,011.19
ZZ1000	000852.SH	6,791.09	14.27	0.21	1.32(亿)	1,617.21

【当月合成期权】

期权标的	平值期权	权利金C	权利金P	合成价格	涨跌	涨跌幅(%)	升贴水
SH50ETF	2.750	0.0479	0.0513	2.7466	-0.0112	-0.41	0.0056
SH300ETF	4.100	0.0666	0.0803	4.0863	-0.0032	-0.08	0.0043
SZ300ETF	4.100	0.0690	0.0821	4.0869	-0.0063	-0.15	0.0019
HS300	4,000.00	60.00	43.00	4,017.00	-6.00	-0.15	1.57
ZZ1000	6,800.00	90.60	139.40	6,751.20	13.40	0.20	-39.89

注：平值是以当月call与put权利金相减最小为基准；平值合成期权升贴水=(平值+call权利金-pu权利金)-标的价格

【当月期权隐含波动率】

期权标的	IMP-C	IMP-P	IMP-T	MA20	UP	LOW	剩余天数	到期日
SH50ETF	17.95	18.54	18.23	17.45	18.31	16.60	23	2022-09-28
SH300ETF	17.93	18.78	18.38	17.31	17.96	16.66	23	2022-09-28
SZ300ETF	18.49	19.02	18.75	17.84	18.49	17.18	23	2022-09-28
HS300	19.15	18.72	18.96	17.45	18.32	16.58	11	2022-09-16
ZZ1000	23.48	24.56	24.07	22.76	24.65	20.87	11	2022-09-16

【当月期权量仓】

期权标的	量-Call	量-Put	量-PCR	变化	持仓-Call	持仓-Put	持仓-PCR	变化
SH50ETF	700,423	602,208	0.86	-0.07	1,239,277	770,721	0.62	-0.03
SH300ETF	512,892	568,566	1.11	0.14	847,598	656,571	0.77	0.00
SZ300ETF	111,661	103,430	0.93	0.01	169,975	110,815	0.65	-0.01
HS300	43,386	32,952	0.76	-0.04	77,864	42,409	0.54	-0.01
ZZ1000	18,932	23,047	1.22	0.14	19,495	15,293	0.78	-0.01

数据来源：wind，五矿期货期权事业部

【标的价量关系】

图1: SH50ETF走势图

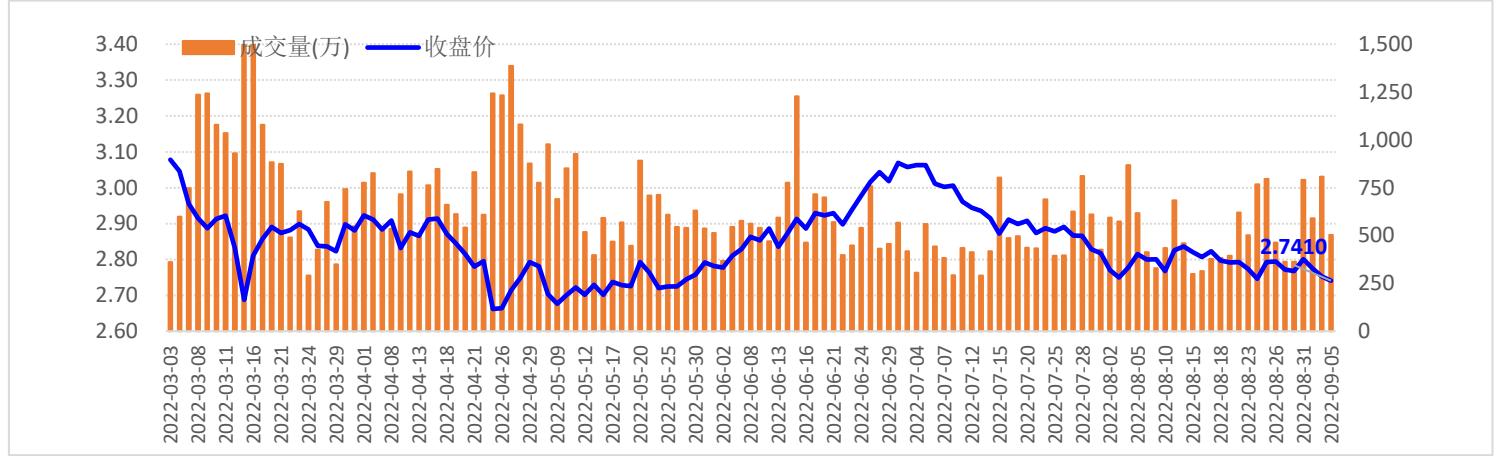


图2 SH300ETF走势图

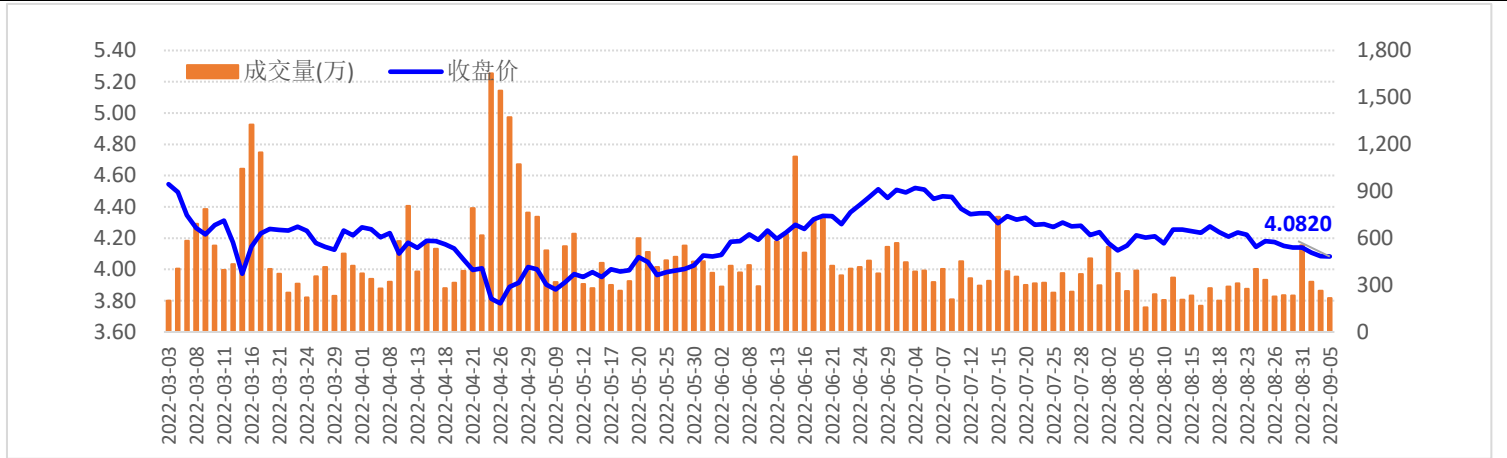


图3: SZ300ETF走势图

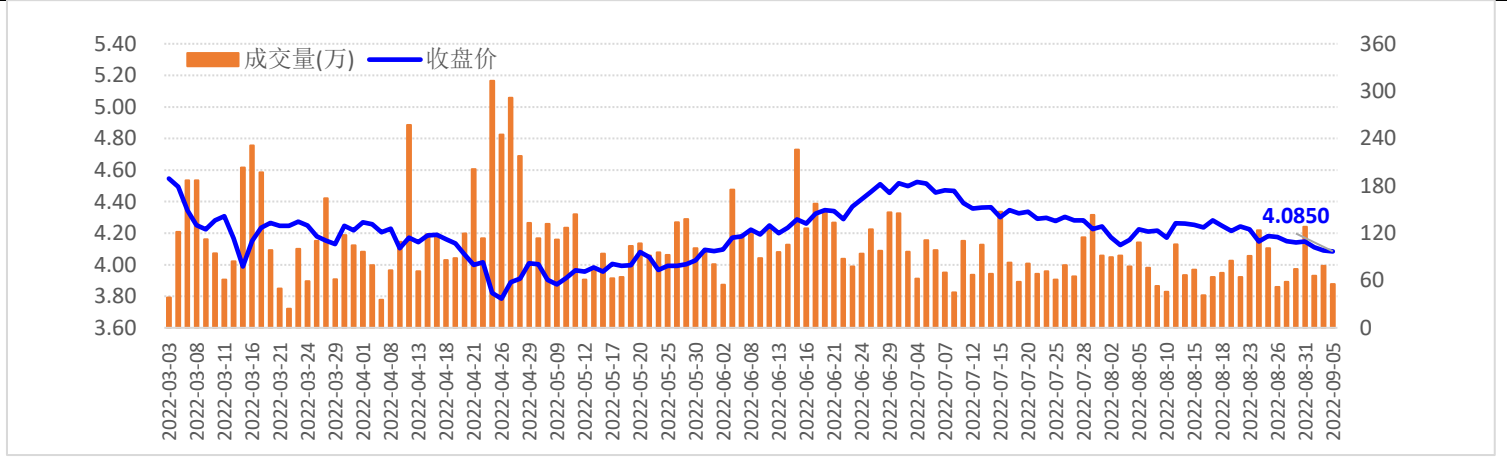
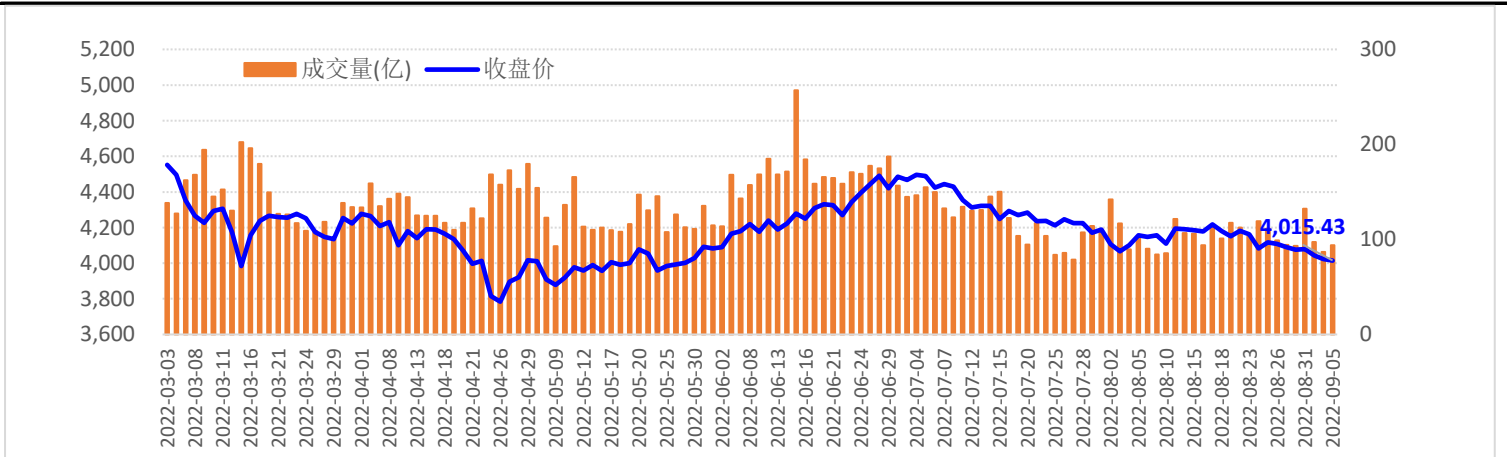
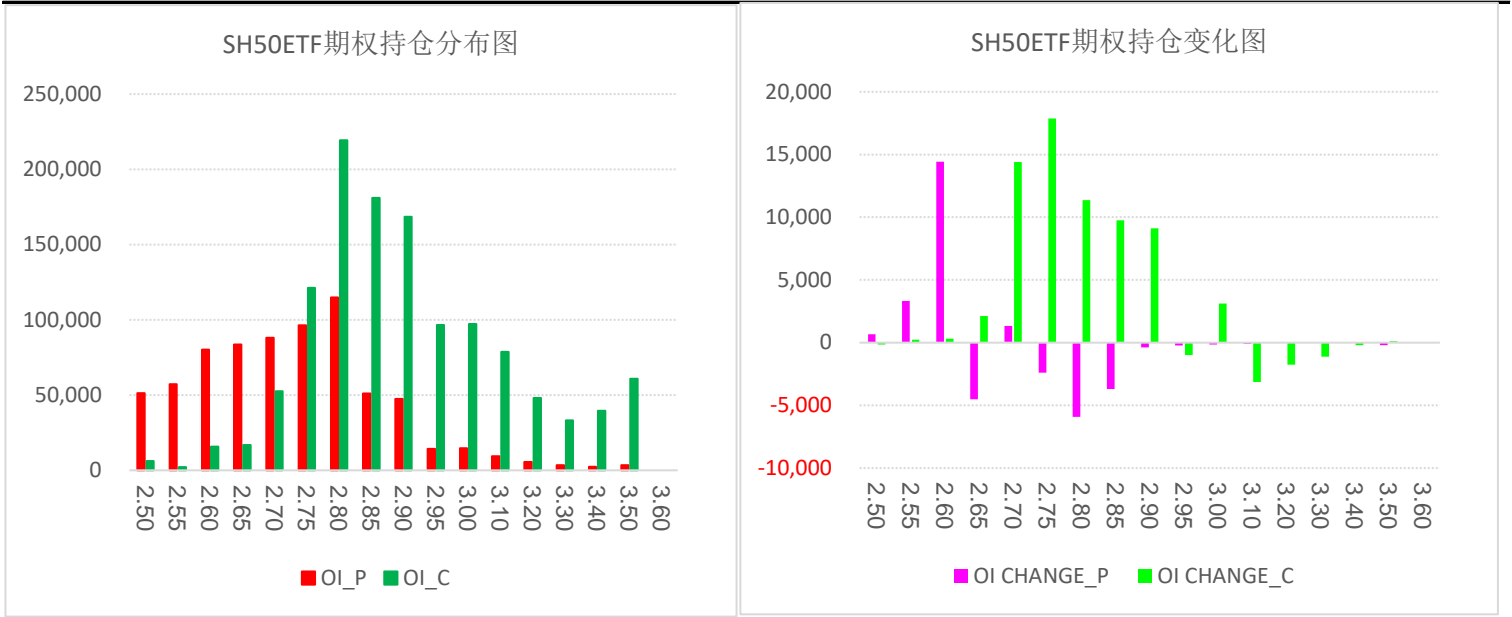


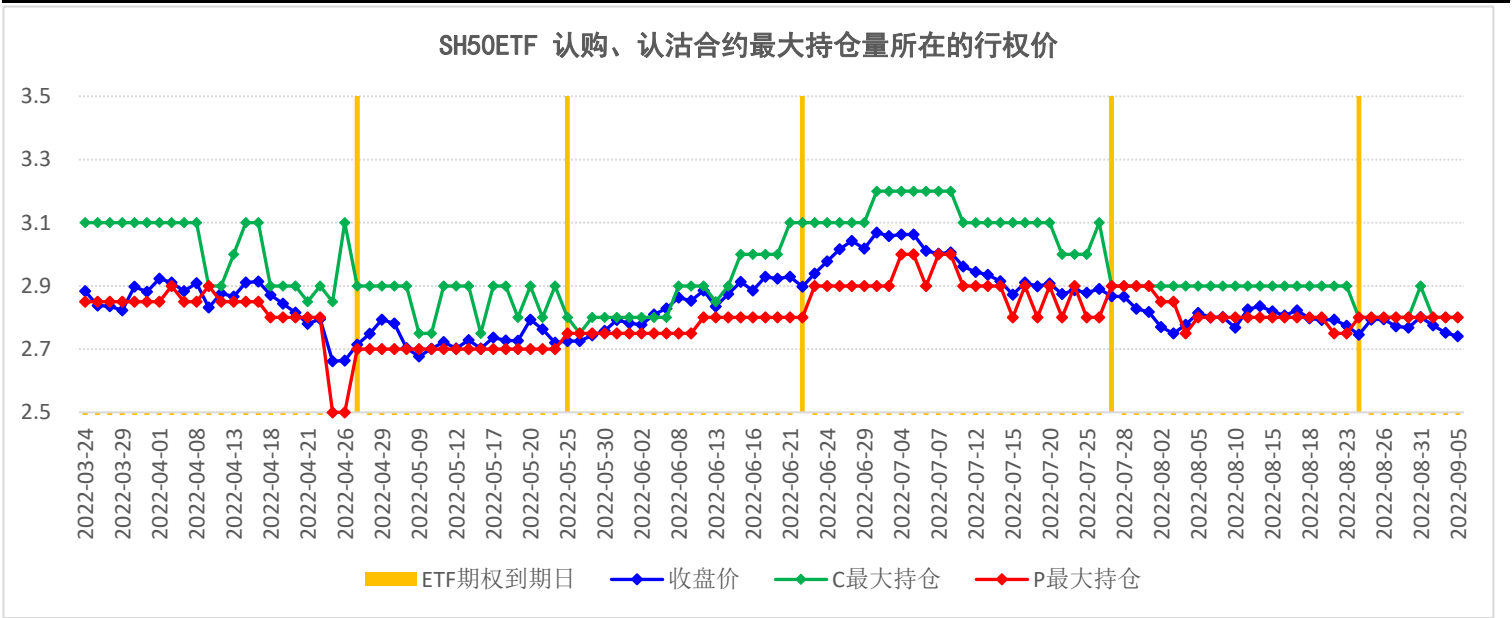
图4: 沪深300走势图



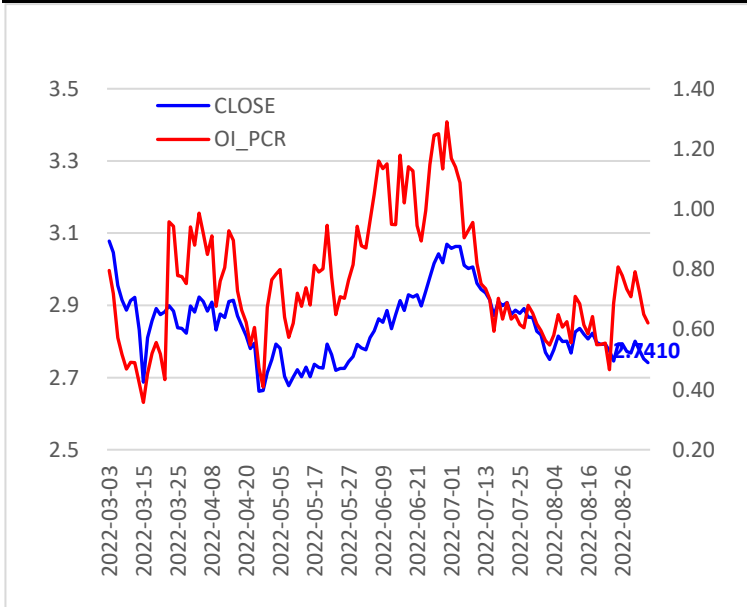
【SH50ETF期权持仓分布】



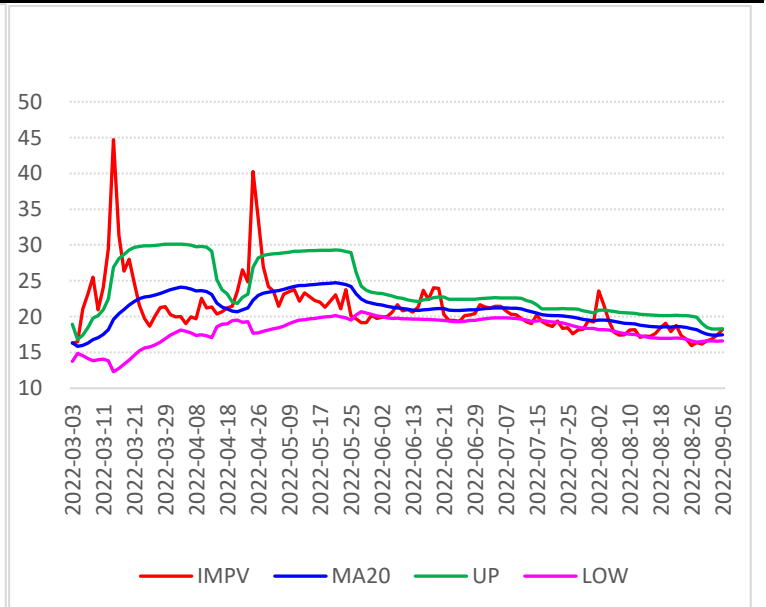
【SH50ETF期权最大未平仓】



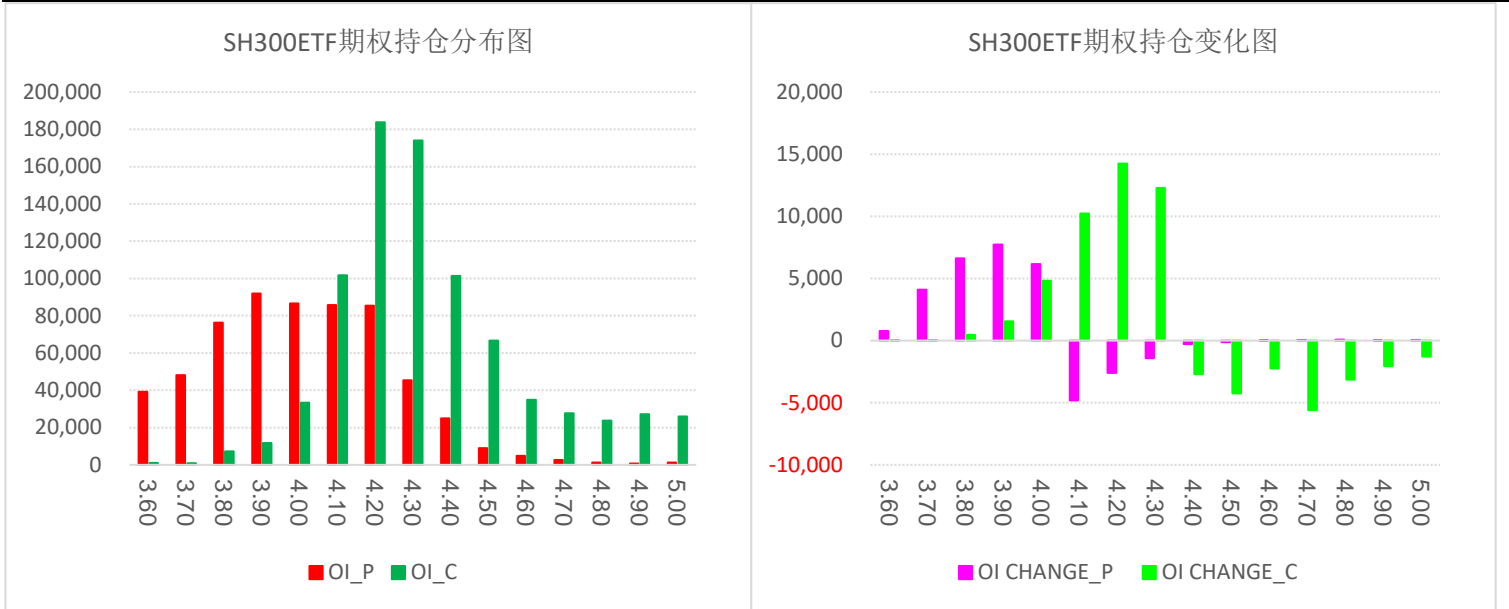
【SH50ETF期权持仓量PCR】



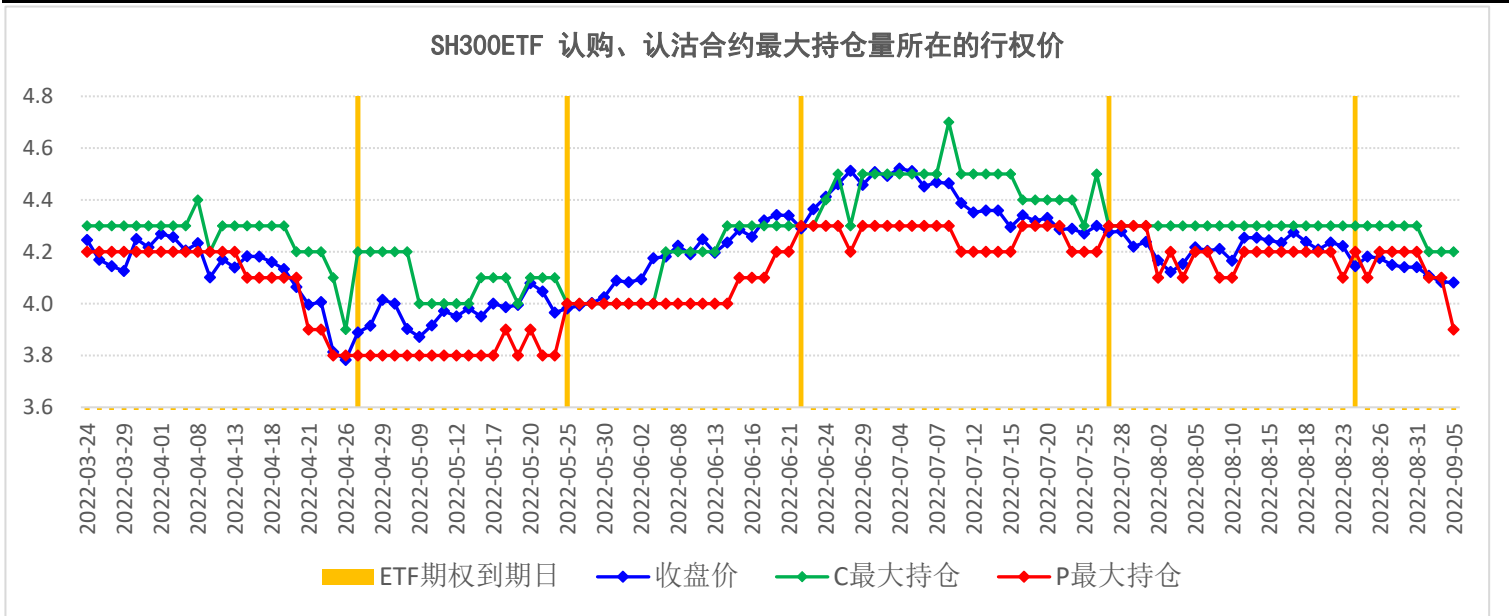
【SH50ETF期权隐含波动率】



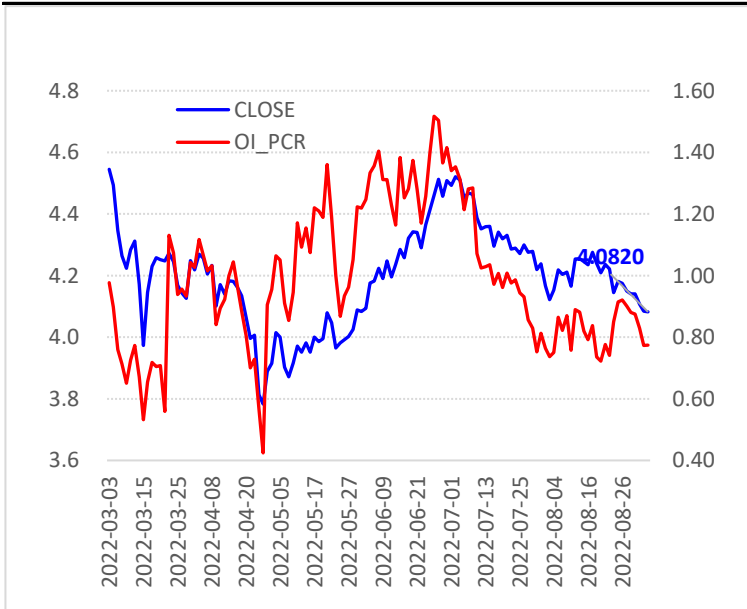
【SH300ETF期权持仓分布】



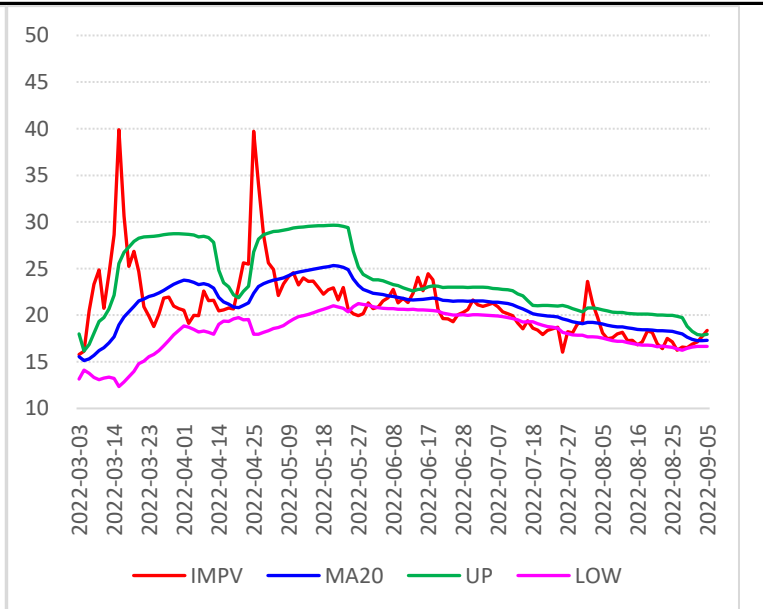
【SH300ETF期权最大未平仓】



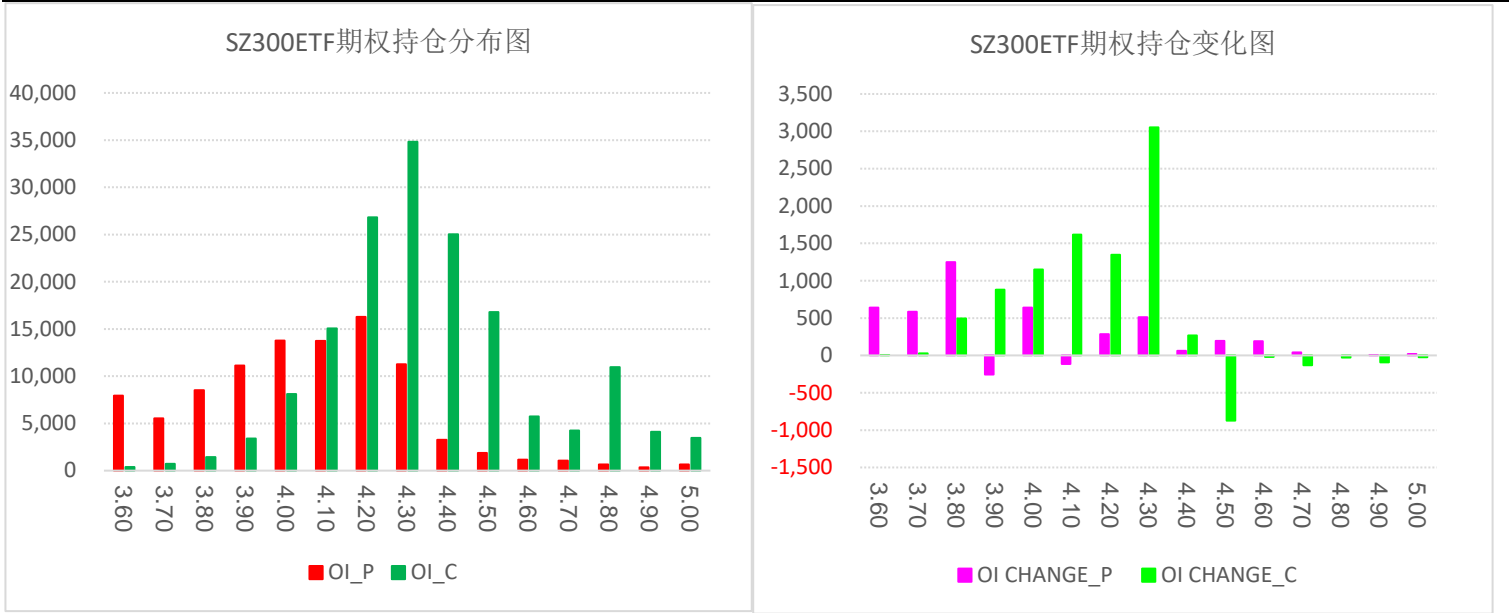
【SH300ETF期权持仓量PCR】



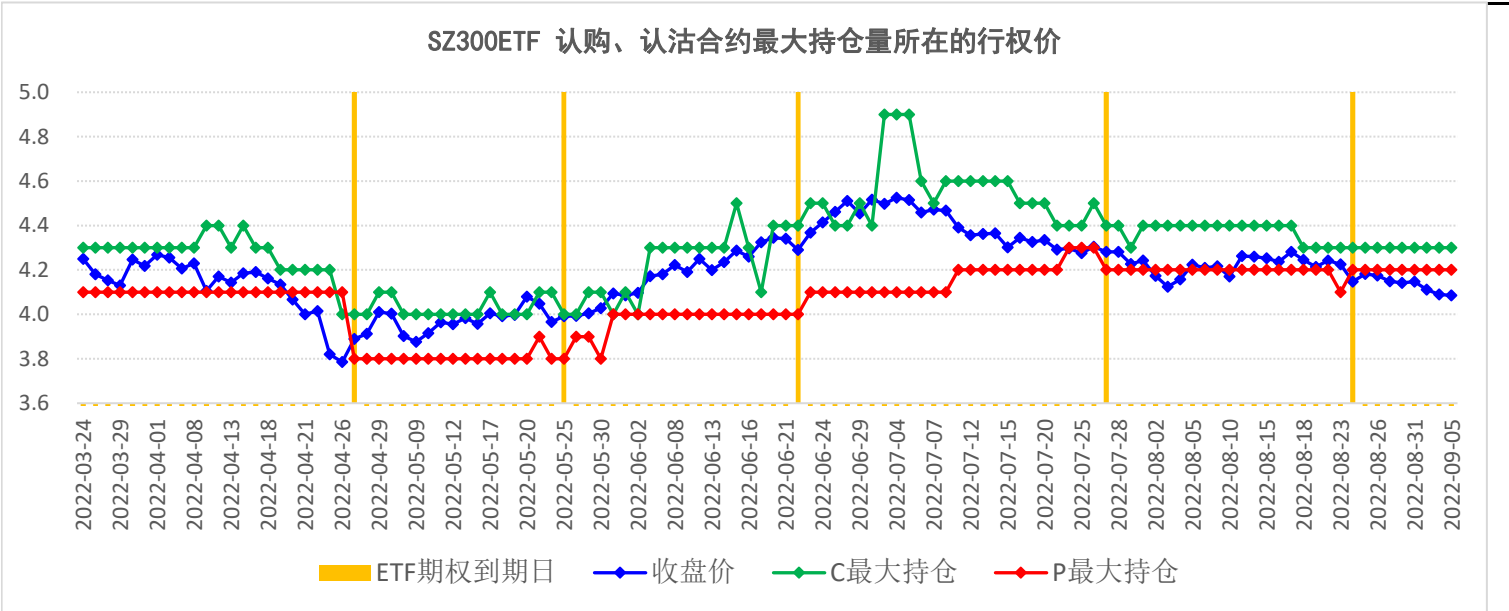
【SH300ETF期权隐含波动率】



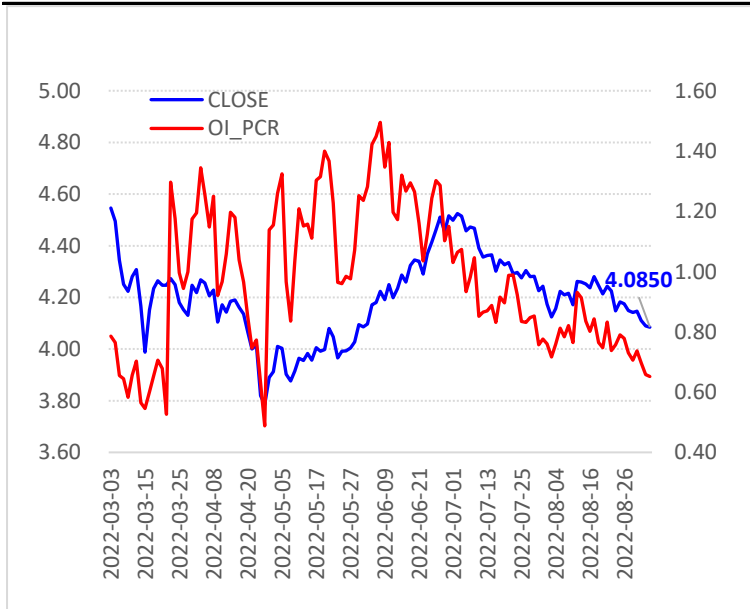
【SZ300ETF期权持仓分布】



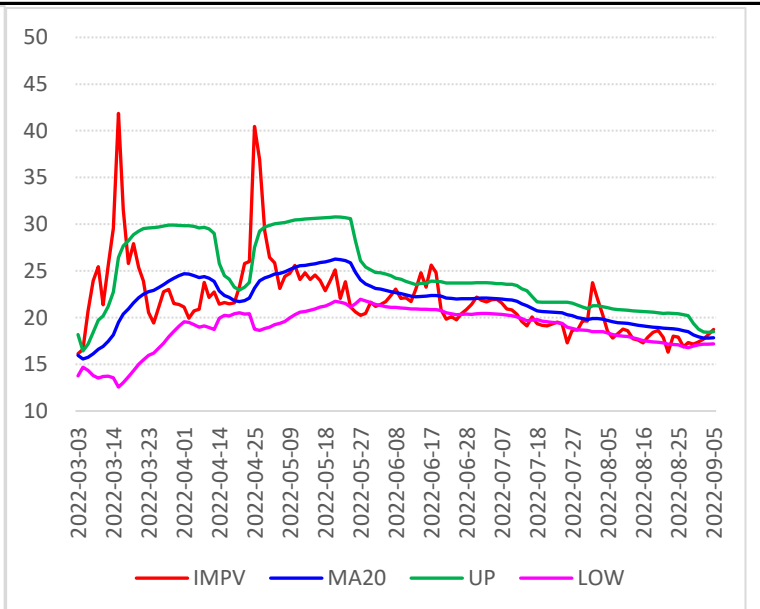
【SZ300ETF期权最大未平仓】



【SZ300ETF期权持仓量PCR】

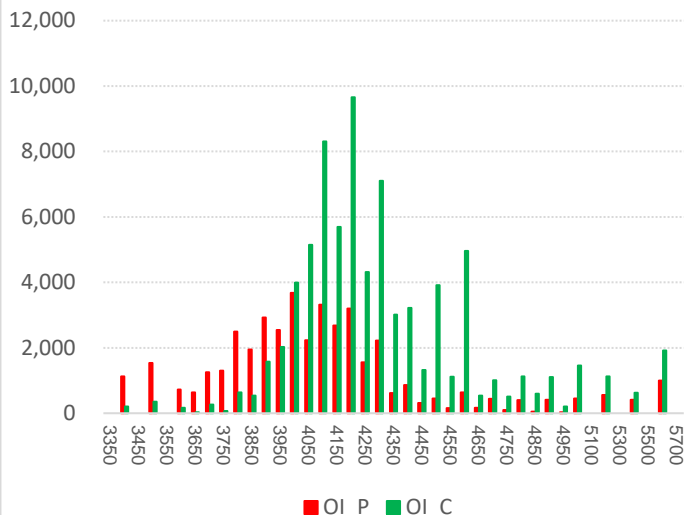


【SZ300ETF期权隐含波动率】

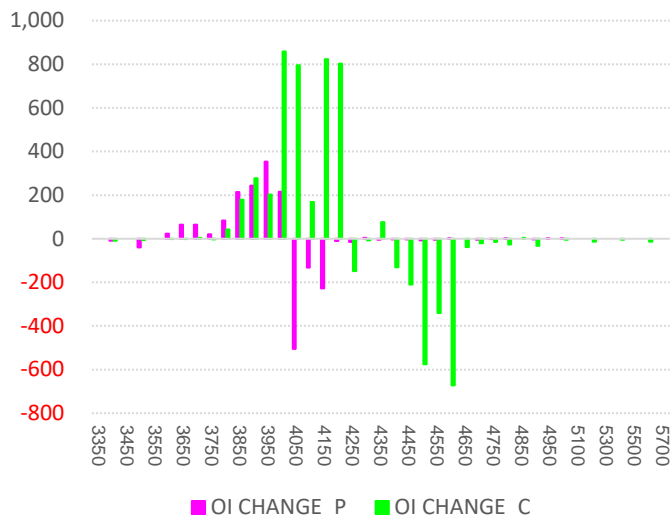


【HS300股指期权持仓分布】

HS300期权持仓分布图

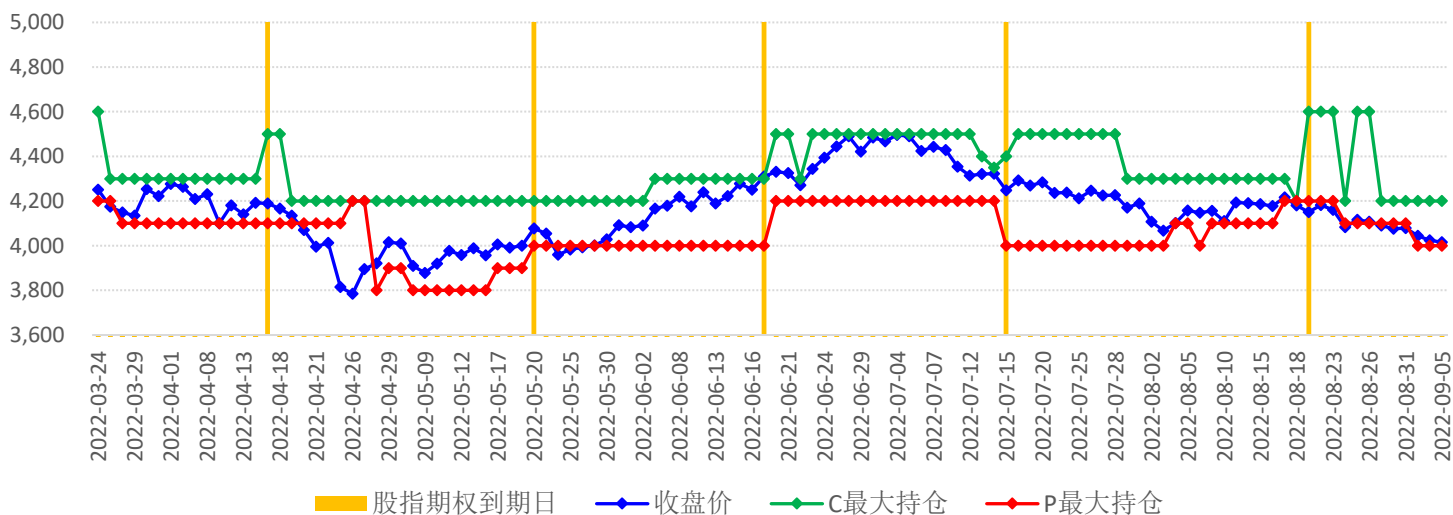


HS300期权持仓变化图

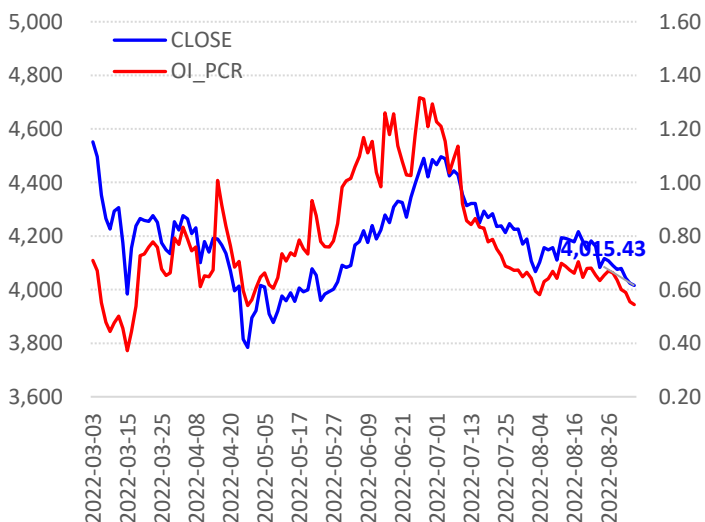


【HS300股指期权最大未平仓】

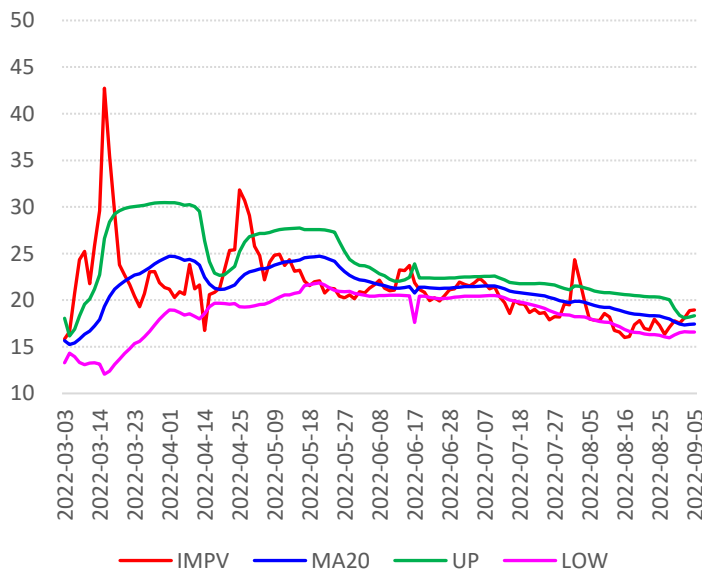
HS300 认购、认沽合约最大持仓量所在的行权价



【HS300股指期权持仓量PCR】



【HS300股指期权隐含波动率】



免责声明

五矿期货有限公司是经中国证监会批准设立的期货经营机构，已具备有商品期货经纪、金融期货经纪、资产管理、期货投资咨询等业务资格。

本刊所有信息均建立在可靠的资料来源基础上。我们力求能为您提供精确的数据，客观的分析和全面的观点。但我们必须声明，对所有信息可能导致的任何损失概不负责。

本报告并不提供量身定制的投资建议。报告的撰写并未顾及读者的具体财务状况及目标。五矿期货研究团队建议投资者应独立评估特定的投资和战略，并鼓励投资者征求专业财务顾问的意见。具体的投资或战略是否恰当取决于投资者自身的状况和目标。文中所提及的任何观点都仅供参考，不构成买卖建议。

版权声明：本报告版权为五矿期货有限公司所有。本刊所含文字、数据和图表未经五矿期货有限公司书面许可，任何人不得以电子、机械、影印、录音或其它任何形式复制、传播或存储于任何检索系统。未经许可，复制本刊任何内容皆属违反版权法行为，可能将受到法律起诉，并承担与之相关的所有损失赔偿和法律费用。

五矿期货分支机构

深圳总部 深圳市南山区滨海大道3165号五矿金融大厦（13-16层） 电话：400-888-5398	北京分公司 北京市海淀区首都体育馆南路6号3号楼12层1253室、1254室 电话：010-68332068
成都分公司 成都高新区天府大道北段1288号1幢3单元12层1204、1205、1206 电话：028-86131072	青岛分公司 青岛市东海西路35号太平洋中心3号楼4层 电话：0532-85714428
上海分公司 上海市浦东新区向城路288号国华人寿金融大厦902、903室 电话：021-68405325	大连营业部 辽宁省大连市沙河口区会展路大连国际金融中心A座大连期货大厦2001号 电话：0411-84800452
深圳营业部 深圳市福田区莲花街道福新社区益田路6009号新世界商务中心2702、2701A 电话：0755-83752310	北京营业部 北京市丰台区广安路9号院6号楼408、409 电话：010-64185055
广州营业部 广州市天河区珠江西路17号广晟国际大厦2401房自编05-06单元 电话：020-29117582	天津营业部 天津市滨海高新区华苑产业区梅苑路5号金座广场2101-2102 电话：022-87381925
宁波中山西路营业部 浙江省宁波市海曙区布政巷16号12楼12-2室 电话：0574-87330527	重庆营业部 重庆市江北区江北城西大街25号平安财富中心11-1 电话：023-67078086
郑州营业部 郑州市未来路69号未来大厦16层1612号 电话：0371-65619030	南通营业部 江苏省南通市青年东路81号南通大饭店B楼财富中心2003室 电话：0513-81026105
杭州民心路营业部 浙江省杭州市江干区万银大厦1408室 电话：0571-81969926	台州爱华路营业部 浙江省台州市椒江区爱华新台州大厦8-A 电话：0576-89811512
济南营业部 山东省济南市历下区山大路201号天业科技商务大厦401、427室 电话：0531-83192265	昆明营业部 云南省昆明市盘龙区北京路612号银海国际公寓D座3201室 电话：0871-63338532
西安营业部 陕西省西安市新城区纬什街新科路1号楼一层 电话：029-83213387	湛江营业部 湛江开发区乐山东路35号银隆广场A1210室 电话：0759-2201026
唐山营业部 河北省唐山市路北区军鑫里凤城国贸1楼21层2104号 电话：0315-5936395	武汉营业部 湖北省武汉市江岸区三阳路8号天悦星辰A栋2602 电话：0755-23375007