

## 研究院 FICC 组

### 研究员

#### 蔡劭立

☎ 0755-23887993

✉ caishaoli@htfc.com

从业资格号: F3056198

投资咨询号: Z0015616

#### 高聪

☎ 021-60828524

✉ gaocong@htfc.com

从业资格号: F3063338

投资咨询号: Z0016648

#### 孙玉龙

☎ 0755-23887993

✉ sunyulong@htfc.com

从业资格号: F3083038

投资咨询号: Z0016257

### 联系人

#### 汪雅航

☎ 0755-23887993

✉ wangyahang@htfc.com

从业资格号: F3099648

**投资咨询业务资格:**

**证监许可【2011】1289号**

## 策略摘要

商品期货：贵金属、农产品、内需型工业品（黑色建材、化工等）谨慎偏多；有色金属、原油链条商品中性；

股指期货：谨慎偏多。

## 核心观点

### ■ 市场分析

国内 10 月经济数据再度承压，在海外需求疲软和国内疫情反复的双重冲击下，国内 10 月经济数据延续弱势，工业、投资、零售销售、出口等各大分项均较 9 月出现不同程度走弱，而起到对冲作用的基建当月增速也有所放缓。但在防疫“二十条优化措施”和金融支持房地产 16 条的利好下，近期国内经济预期得到明显支撑，目前呈现预期改善而经济事实有待传导的格局，对于 A 股我们保持乐观，内需型工业品的反弹之路则预计将相对曲折。

我们认为本轮美联储加息放缓的信号逐渐明朗。一是 11 月美联储议息会议出现前鸽后鹰的矛盾状态，这种矛盾的状态是当下美联储进退维谷的体现，持续增长的经济下行风险令美联储不得不放缓加息进程；二是经济数据有所支撑，10 月失业率再度反弹至 3.7%，同时 10 月 CPI 进一步下跌至 7.7%，经济下行压力加大叠加通胀进一步回落，美联储紧缩压力缓和。综合来看，我们认为在加息步伐转缓的背景下，美元指数有望见顶，美债利率短期回落，继续看好 A 股和贵金属的配置机会。从加息落地后风险资产全面反弹的表现来看，也呈现宏观情绪回暖的迹象。

综合来讲，美联储加息靴子落地短期从宏观情绪上对风险资产均构成支撑，A 股的估值和绝对价格都已经处于相对低位，具备长期持有的价格，而内需型工业品（黑色建材、化工等）基于降准的预期以及防控方案完善的利好，短期调整为谨慎偏多，同时也需要警惕国内再度炒作疫情影响的风险。商品分板块来看，海外目前呈现供需双弱格局；欧盟就能源艰难达成协议，全球原油供给格局仍然偏紧，给予原油价格一定支撑，但长端海外的经济下行风险以及美国政府继续调控通胀政策将带来一些潜在风险，原油及原油链条商品维持震荡格局；有色板块目前处于多空交织局面，全球偏低的持仓对价格有一定的支撑，而海外经济的疲软对需求预期带来拖累，需要警惕全球有色库存回升的风险；农产品的看涨逻辑最为顺畅，随着北半球进入冬季，干旱问题继续发酵，继续助推减产预期，长期农产品基于供应瓶颈、成本传导的看涨逻辑也对价格提供支撑；贵金属基于我们对于美元指数和美债利率短期见顶的判断下，推荐逢低做多。

**■ 风险**

地缘政治风险（上行风险）；全球冷冬（上行风险）；全球疫情反复（下行风险）；全球经济超预期下行（下行风险）；美联储超预期收紧（下行风险）。

## 要闻

央行、银保监会出手，出台十六条措施支持房地产市场平稳健康发展，要求保持房地产融资平稳有序、积极做好“保交楼”金融服务、依法保障住房金融消费者合法权益、延长房地产贷款集中度管理政策过渡期安排。两部门明确，稳定房地产开发贷款投放，支持个人住房贷款合理需求，支持开发贷款及信托贷款等存量融资合理展期，支持优质房地产企业发行债券融资，阶段性优化房地产项目并购融资政策，加快推动房地产风险市场化出清。

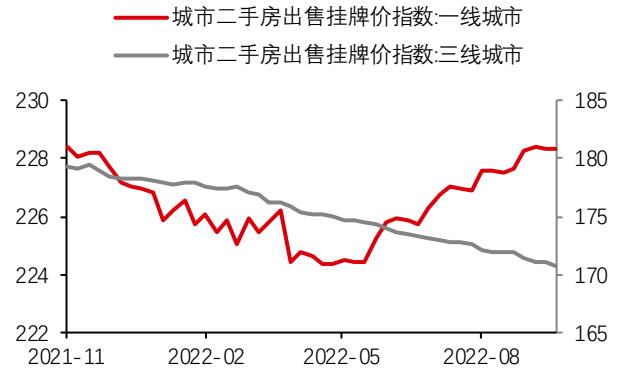
## 宏观经济

**图1: 粗钢日均产量 | 单位: 万吨/每天**



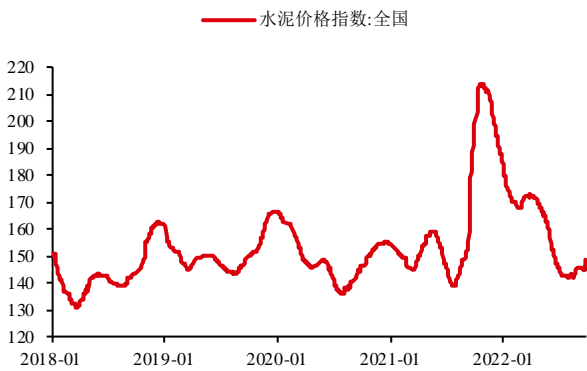
数据来源: Wind 华泰期货研究院

**图2: 全国城市二手房出售挂牌价指数 | 单位: %**



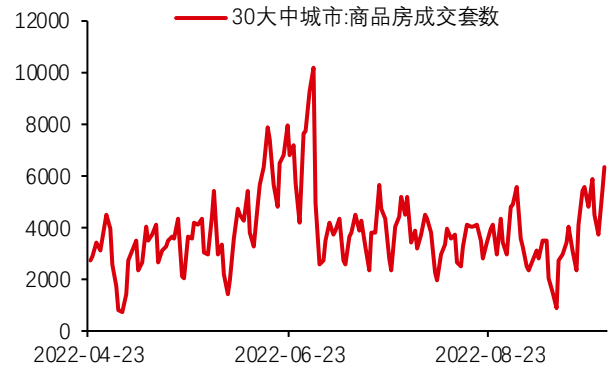
数据来源: Wind 华泰期货研究院

**图3: 水泥价格指数 | 单位: 点**



数据来源: Wind 华泰期货研究院

**图4: 30大中城市:商品房成交套数 | 单位: 套**



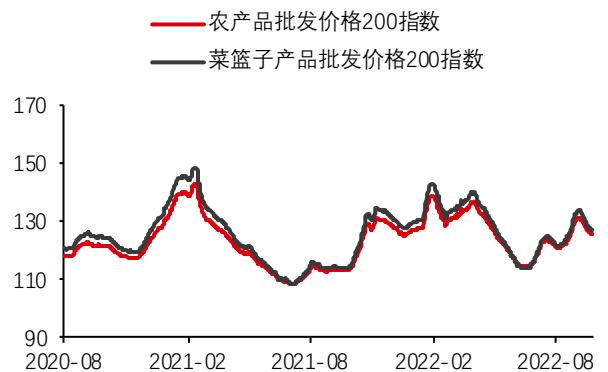
数据来源: Wind 华泰期货研究院

**图5: 22个省市生猪平均价格 | 单位: 元/千克**



数据来源: Wind 华泰期货研究院

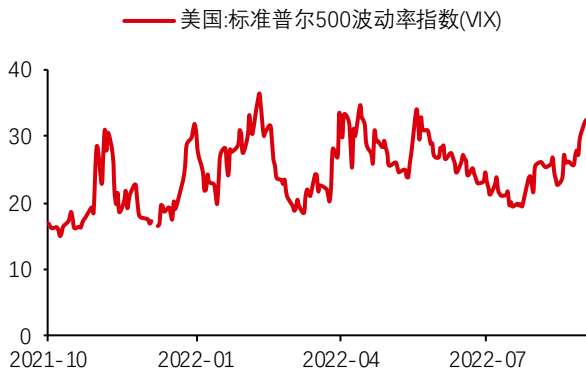
**图6: 农产品批发价格指数 | 单位: 无**



数据来源: Wind 华泰期货研究院

## 权益市场

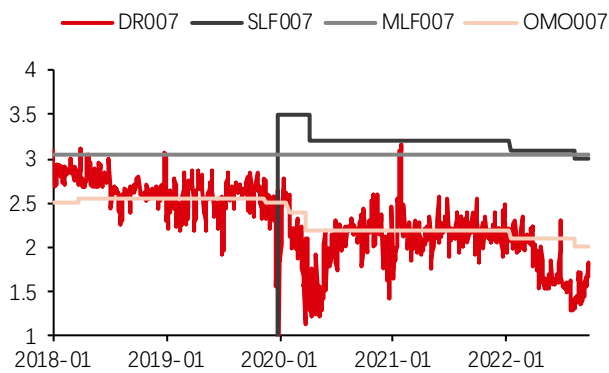
图7: 波动率指数 | 单位: %



数据来源: Wind 华泰期货研究院

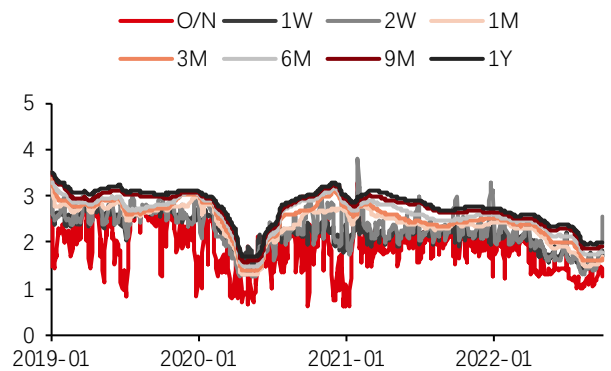
## 利率市场

图8: 利率走廊 | 单位: %



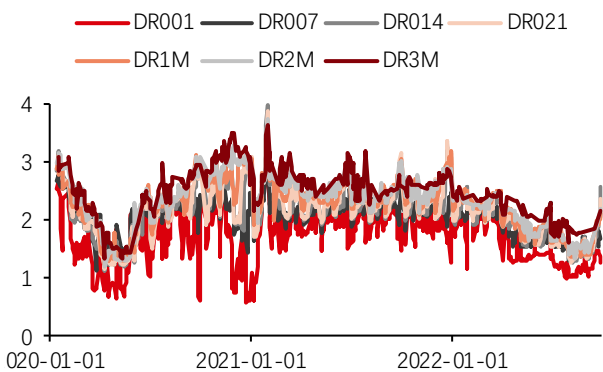
数据来源: Wind 华泰期货研究院

图9: SHIBOR 利率 | 单位: %



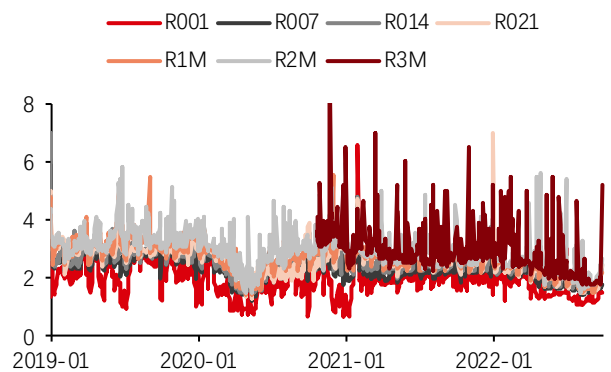
数据来源: Wind 华泰期货研究院

图10: DR 利率 | 单位: %



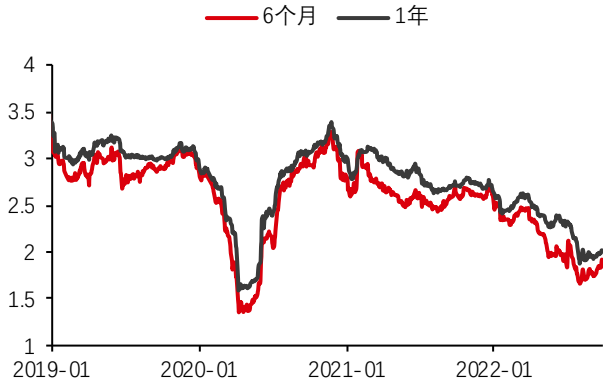
数据来源: Wind 华泰期货研究院

图11: R 利率 | 单位: %



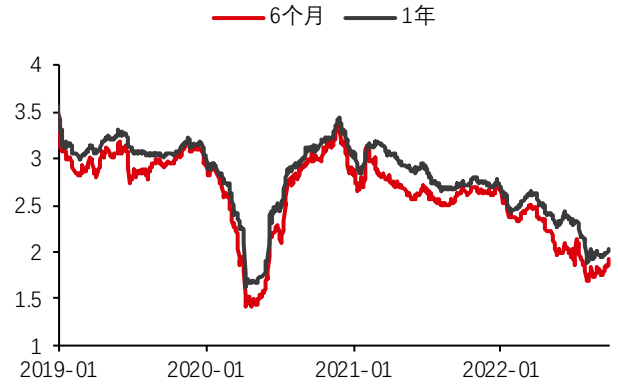
数据来源: Wind 华泰期货研究院

**图12: 国有银行同业存单利率 | 单位: %**



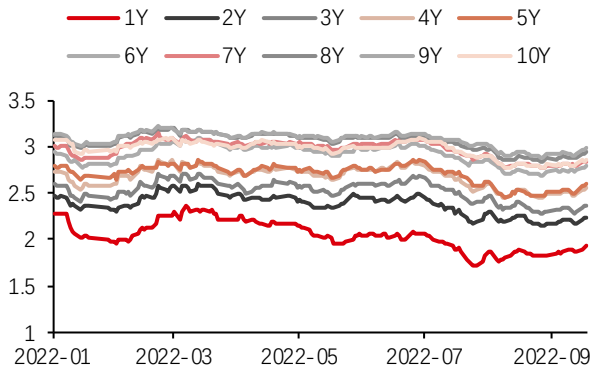
数据来源: Wind 华泰期货研究院

**图13: 商业银行同业存单利率 | 单位: %**



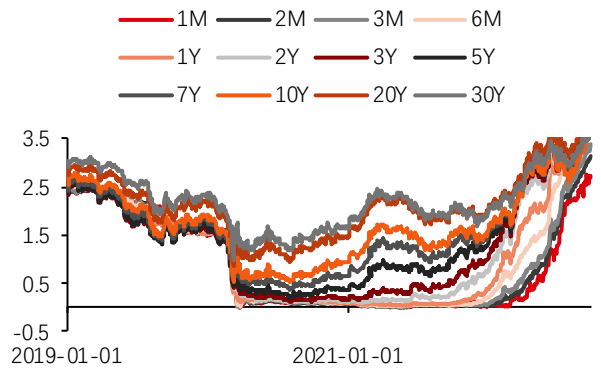
数据来源: Wind 华泰期货研究院

**图14: 各期限国债利率曲线 (中债) | 单位: %**



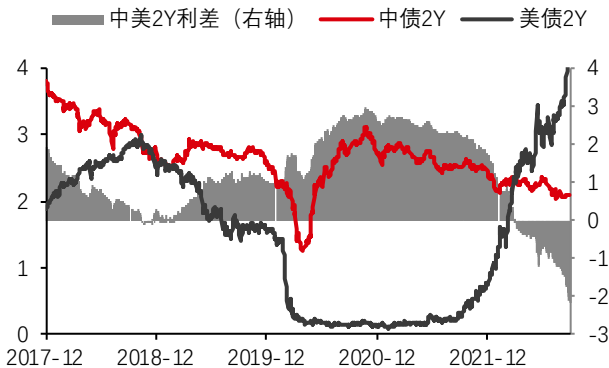
数据来源: Wind 华泰期货研究院

**图15: 各期限国债利率曲线 (美债) | 单位: %**



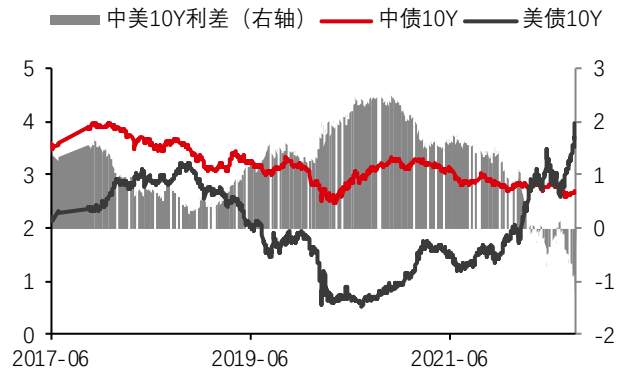
数据来源: Wind 华泰期货研究院

**图16: 2年期国债利差 | 单位: %**



数据来源: Wind 华泰期货研究院

**图17: 10年期国债利差 | 单位: %**



数据来源: Wind 华泰期货研究院

## 外汇市场

图18: 美元指数 | 单位: 无



数据来源: Wind 华泰期货研究院

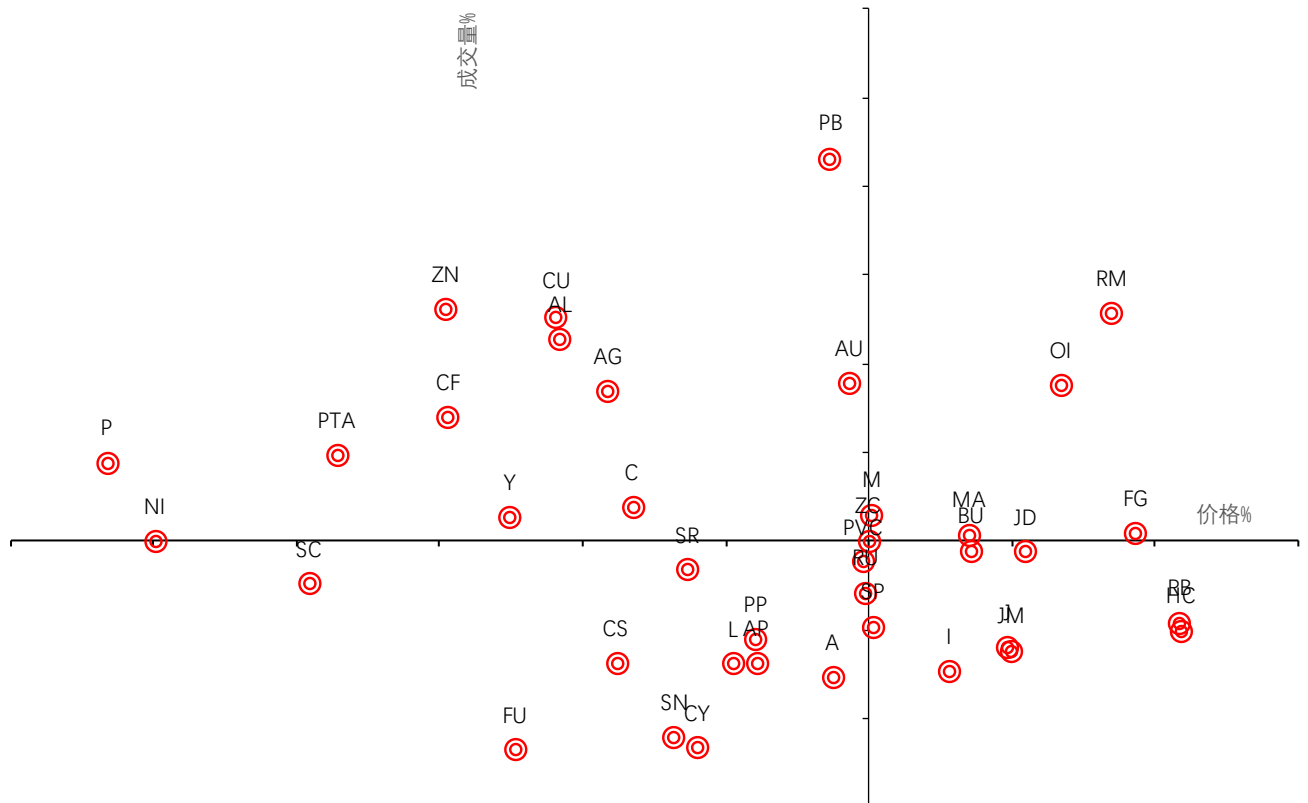
图19: 人民币 | 单位: 无



数据来源: Wind 华泰期货研究院

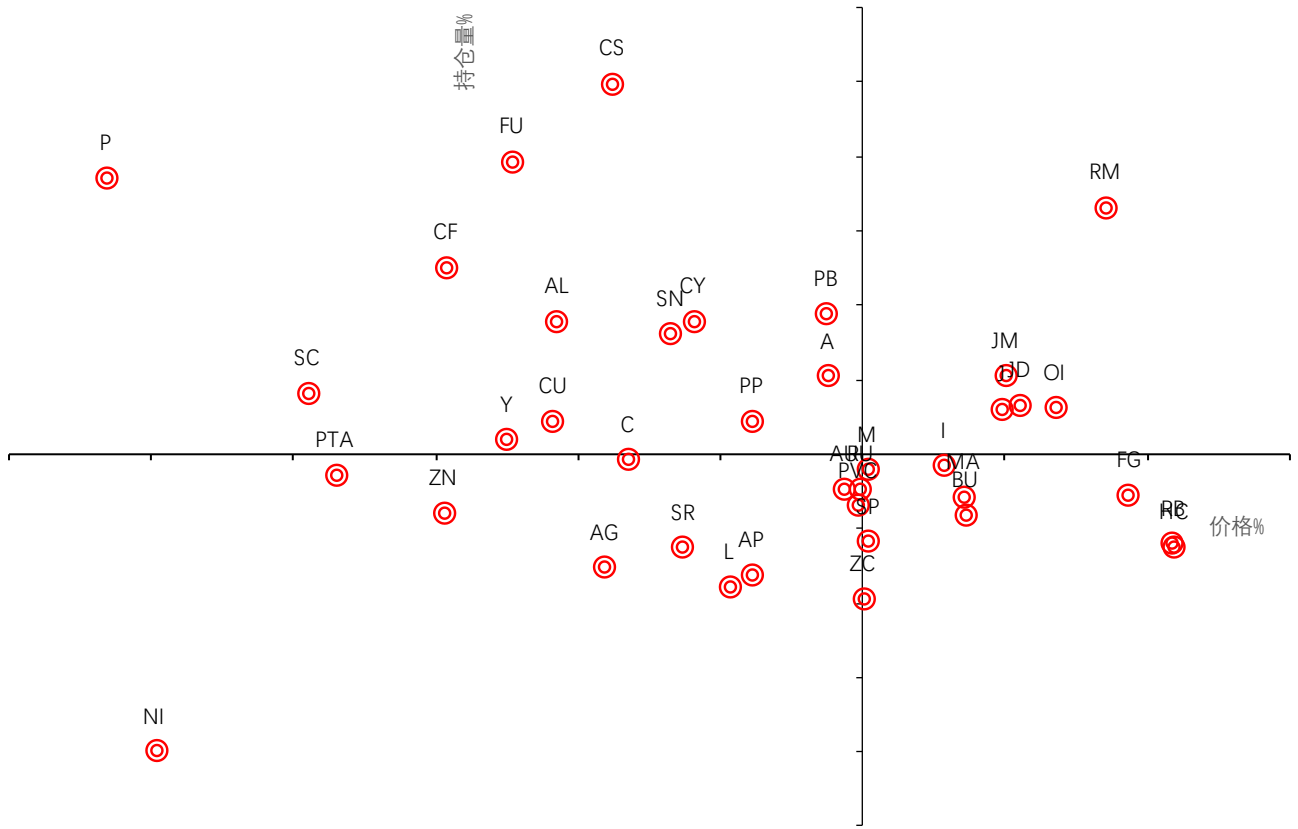
## 商品市场

图20: 价格%VS成交量% | 单位: %



数据来源: Wind 华泰期货研究院

图21： 价格%VS持仓量% | 单位： %



数据来源：Wind 华泰期货研究院



## 免责声明

本报告基于本公司认为可靠的、已公开的信息编制，但本公司对该等信息的准确性及完整性不作任何保证。本报告所载的意见、结论及预测仅反映报告发布当日的观点和判断。在不同时期，本公司可能会发出与本报告所载意见、评估及预测不一致的研究报告。本公司不保证本报告所含信息保持在最新状态。本公司对本报告所含信息可在不发出通知的情形下做出修改，投资者应当自行关注相应的更新或修改。

本公司力求报告内容客观、公正，但本报告所载的观点、结论和建议仅供参考，投资者并不能依靠本报告以取代行使独立判断。对投资者依据或者使用本报告所造成的一切后果，本公司及作者均不承担任何法律责任。

本报告版权仅为本公司所有。未经本公司书面许可，任何机构或个人不得以翻版、复制、发表、引用或再次分发他人等任何形式侵犯本公司版权。如征得本公司同意进行引用、刊发的，需在允许的范围内使用，并注明出处为“华泰期货研究院”，且不得对本报告进行任何有悖原意的引用、删节和修改。本公司保留追究相关责任的权力。所有本报告中使用的商标、服务标记及标记均为本公司的商标、服务标记及标记。

华泰期货有限公司版权所有并保留一切权利。

## 公司总部

广州市天河区临江大道1号之一2101-2106单元 | 邮编：510000

电话：400-6280-888

网址：[www.htfc.com](http://www.htfc.com)