

中国多发性硬化症药物治疗行业市场 规模测算逻辑模型

头豹词条报告系列



多发性硬化症药物治疗行业规模

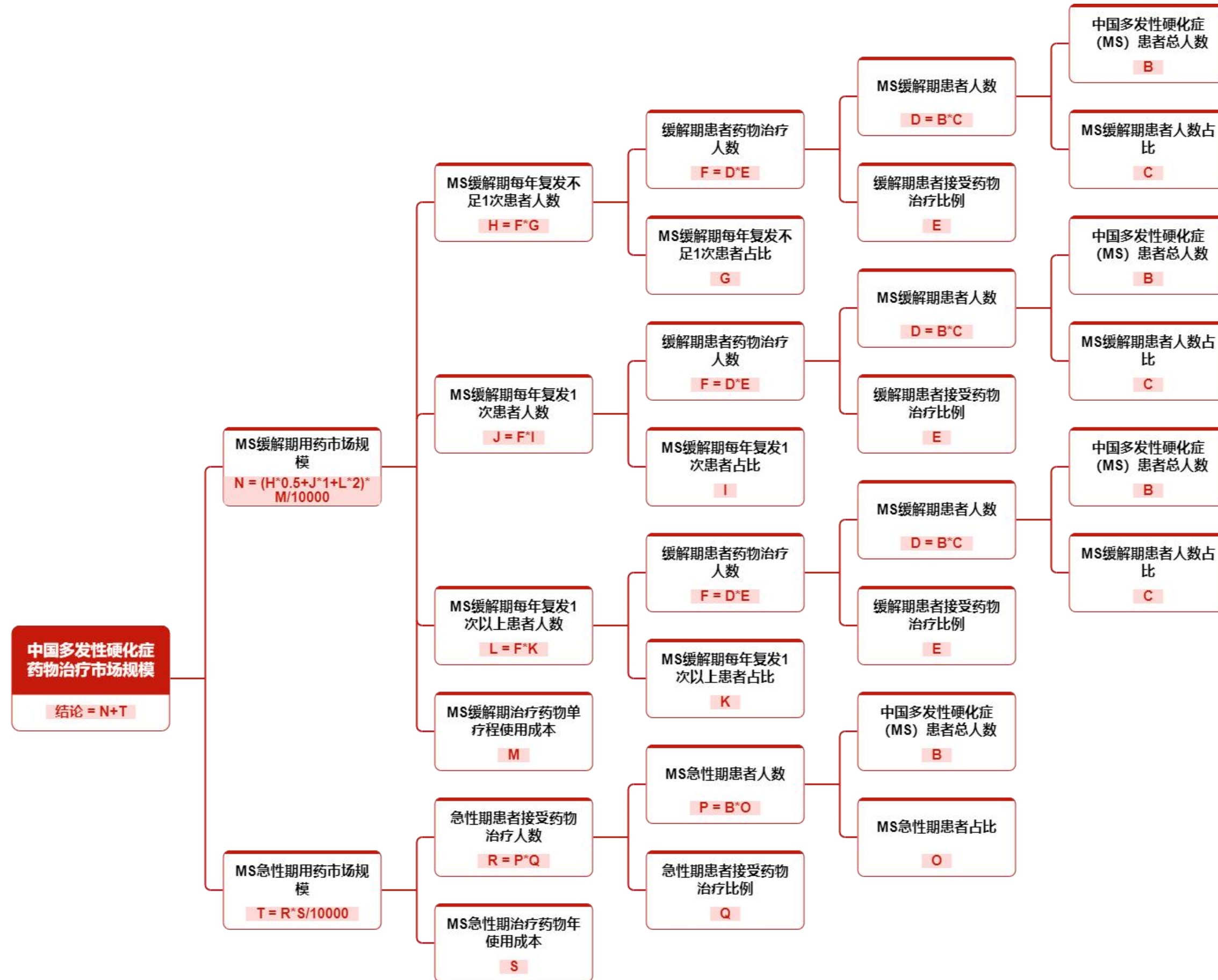
目录

CONTENTS

1. 中国多发性硬化症药物治疗市场规模 (结论图)	P3	14. MS缓解期治疗药物单疗程使用成本	P16
2. 中国多发性硬化症药物治疗市场规模	P4	15. MS缓解期用药市场规模	P17
3. 中国多发性硬化症 (MS) 患者总人数	P5	16. MS急性期患者占比	P18
4. MS缓解期患者人数占比	P6	17. MS急性期患者人数	P19
5. MS缓解期患者人数	P7	18. 急性期患者接受药物治疗比例	P20
6. 缓解期患者接受药物治疗比例	P8	19. 急性期患者接受药物治疗人数	P21
7. 缓解期患者药物治疗人数	P9	20. MS急性期治疗药物年使用成本	P22
8. MS缓解期每年复发不足1次患者占比	P10	21. MS急性期用药市场规模	P23
9. MS缓解期每年复发不足1次患者人数	P11	22. 溯源信息链接引用	P24
10. MS缓解期每年复发1次患者占比	P12	23. 法律声明	P25
11. MS缓解期每年复发1次患者人数	P13	24. 头豹研究院简介	P26
12. MS缓解期每年复发1次以上患者占比	P14	25. 头豹词条介绍	P27
13. MS缓解期每年复发1次以上患者人数	P15	26. 头豹词条报告	P28



1. 中国多发性硬化症药物治疗市场规模 (结论图)





2. 中国多发性硬化症药物治疗市场规模

中国多发性硬化症药物治疗市场规模：(结论=N+T)

年份	2018	2019	2020	2021	2022	2023	2024E	2025E	2026E	2027E	2028E
数据(亿元)	0.57	0.66	0.75	0.85	0.95	1.05	1.17	1.28	1.41	1.53	1.67
增长率(b-a)/a*100%	-	14.98%	13.83%	12.85%	12%	11.27%	10.62%	10.04%	9.52%	9.06%	8.64%

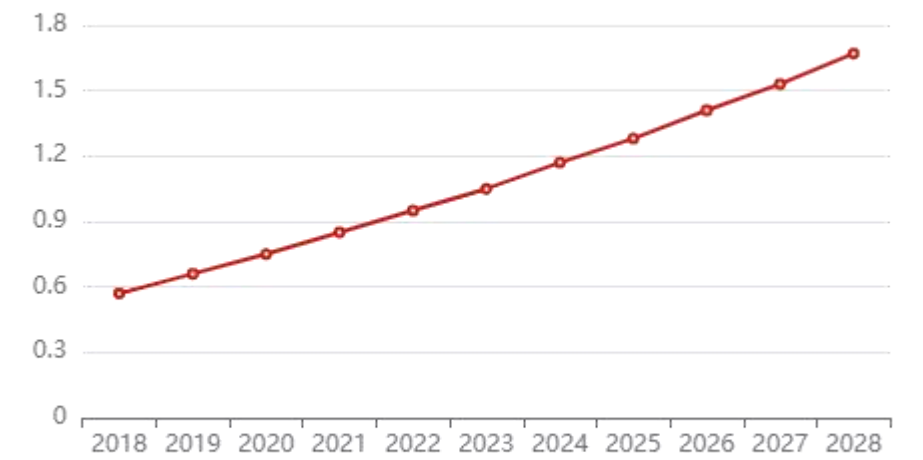
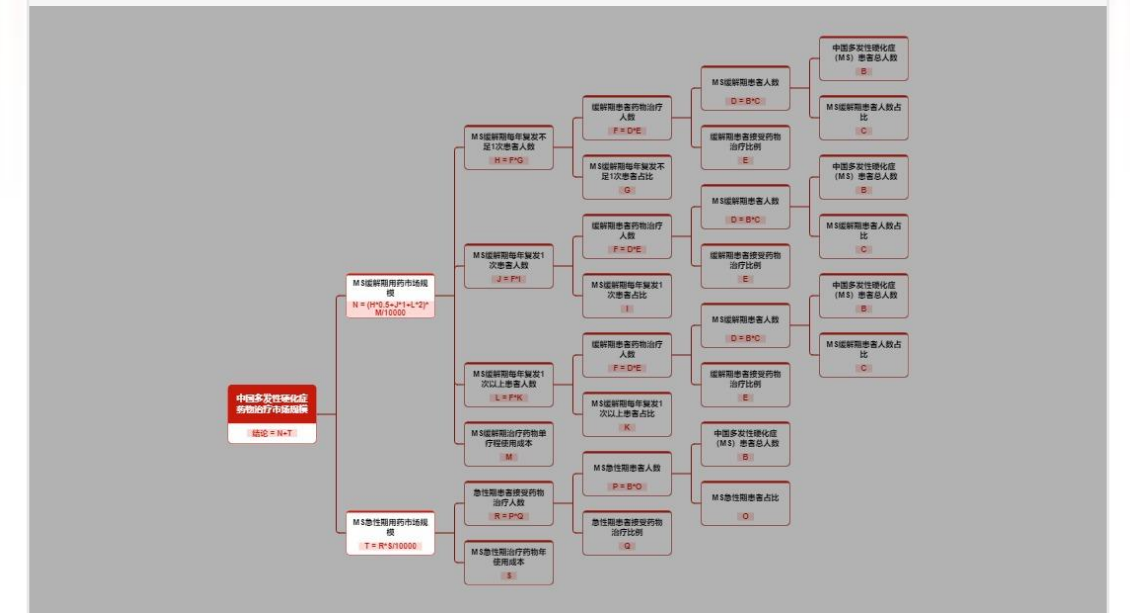
MS缓解期用药市场规模：N

年份	2018	2019	2020	2021	2022	2023	2024E	2025E	2026E	2027E	2028E
数据(亿元)	0.45	0.52	0.6	0.68	0.77	0.86	0.96	1.07	1.18	1.29	1.41
N1:增长率(b-a)/a*100%	-	16.42%	15.12%	14.01%	13.05%	12.23%	11.5%	10.85%	10.27%	9.75%	9.27%

MS急性期用药市场规模：T

年份	2018	2019	2020	2021	2022	2023	2024E	2025E	2026E	2027E	2028E
数据(亿元)	0.13	0.14	0.15	0.17	0.18	0.19	0.2	0.22	0.23	0.24	0.25
T1:增长率(b-a)/a*100%	-	9.95%	9.06%	8.31%	7.67%	7.13%	6.65%	6.23%	5.86%	5.52%	5.23%

SIZE总览





3. 中国多发性硬化症（MS）患者总人数

中国多发性硬化症（MS）患者总人数：B

年份	2018	2019	2020	2021	2022	2023	2024E	2025E	2026E	2027E	2028E
数据(万人)	3.33	3.66	3.99	4.33	4.66	4.99	5.32	5.65	5.98	6.31	6.64
B1: 增长率 (b-a)/a*100%	-	9.95%	9.06%	8.31%	7.67%	7.13%	6.65%	6.23%	5.86%	5.52%	5.23%

因子说明

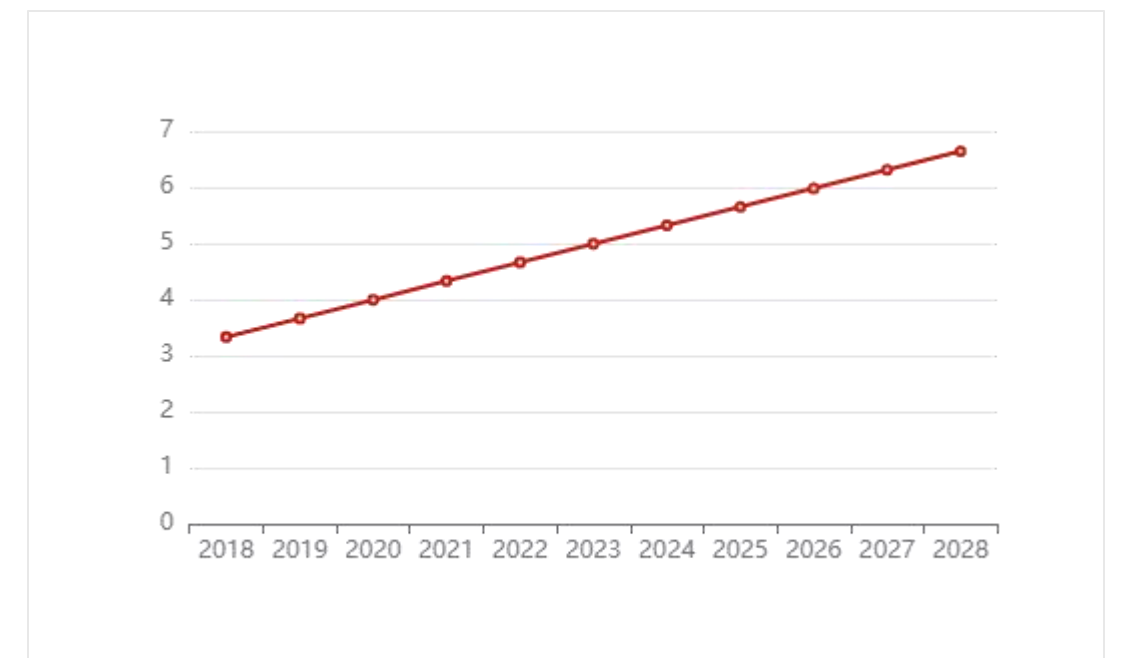
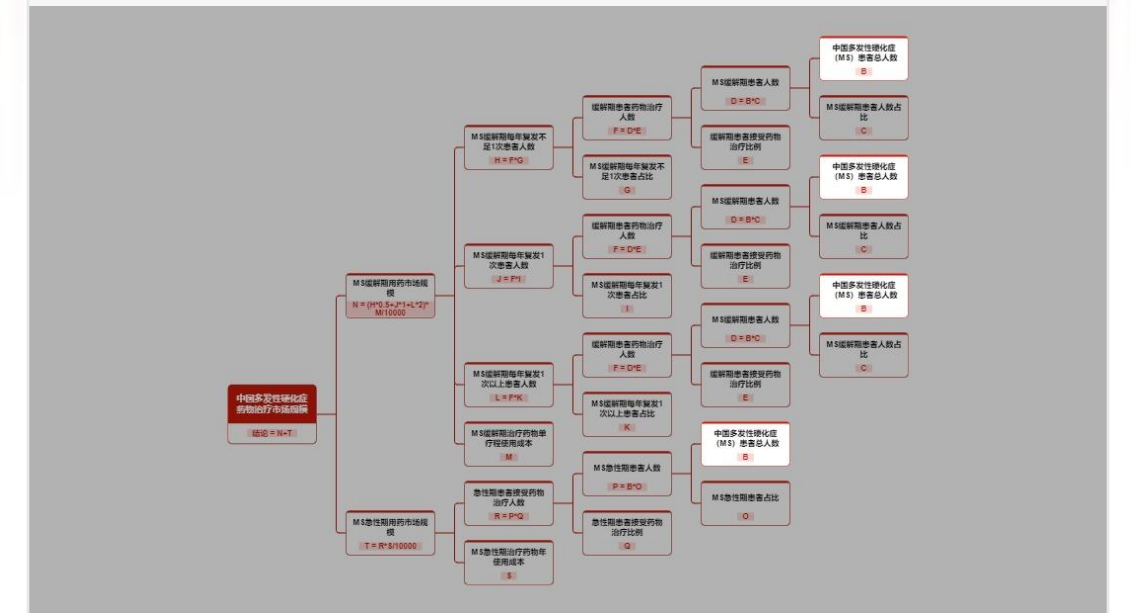
1) 现有患者人数: 根据人民网数据, 2018年中国已有多发性硬化症患者人数约为3万人, 患者总数采取已有患者人数+每年新发病人数的方法进行计算; 2) 每年新发患者数量: 根据柳叶刀杂志对2016-2018年中国三级医院接诊的多发性硬化症新发患者数量统计, 中国多发性硬化症年龄和性别标化后的新发病率为0.235/10万人, 根据以下公式进行患者总数计算: 2018年多发性硬化症患者总人数=3万人+2018年新发患者数量
 $20NN$ 年多发性硬化症患者总人数= $20NN-1$ 年多发性硬化症患者总人数+ $20NN$ 年新发患者数量

溯源信息

[溯源链接1](#)

人民网, 柳叶刀

SIZE总览





4. MS缓解期患者人数占比

MS缓解期患者人数占比：C

年份	2018	2019	2020	2021	2022	2023	2024E	2025E	2026E	2027E	2028E
数据(百分比)	82.5%	82.5%	82.5%	82.5%	82.5%	82.5%	82.5%	82.5%	82.5%	82.5%	82.5%
C1: 增长率 $(b-a)/a*100\%$	-	0	0	0	0	0	0	0	0	0	0

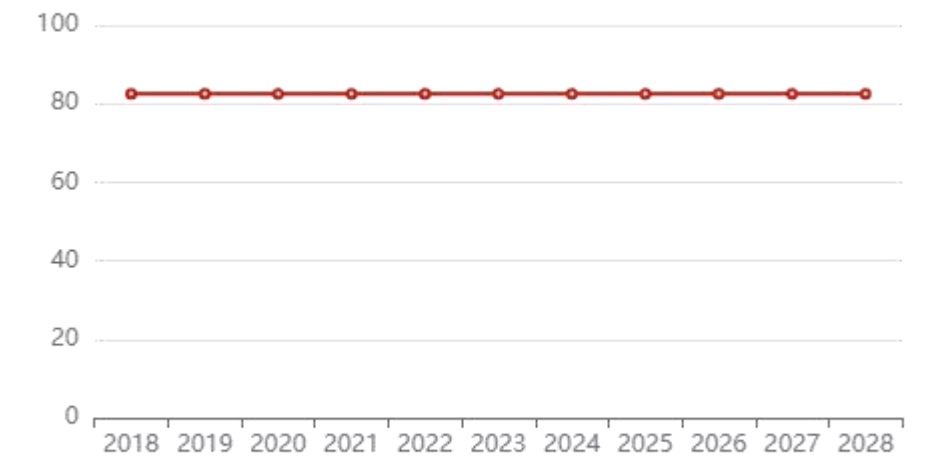
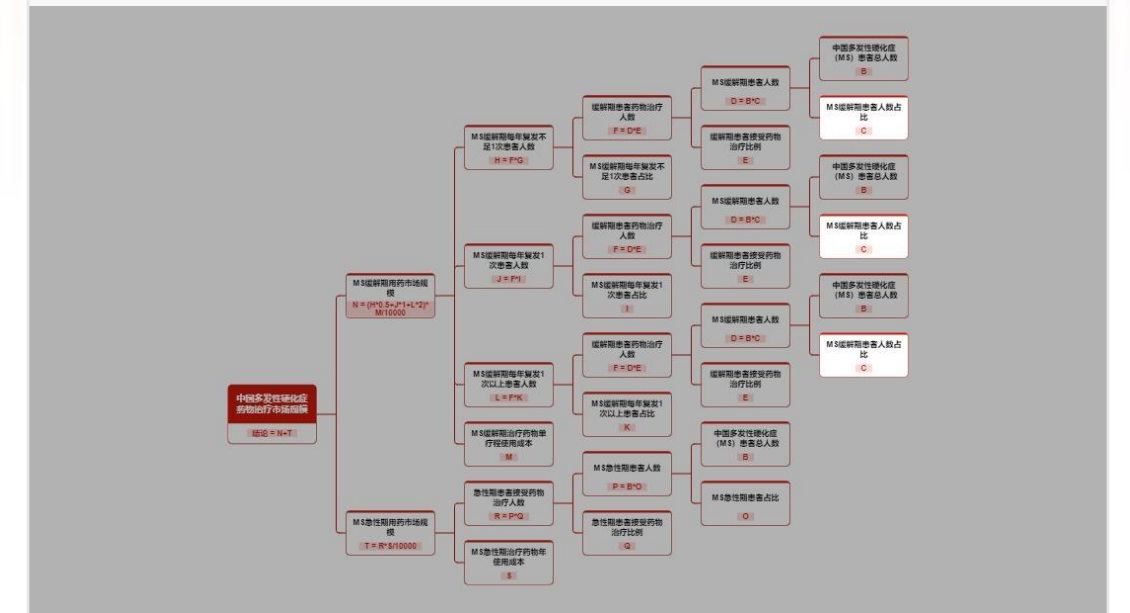
因子说明

1) 已知数据: 根据多发性硬化症诊断和治疗中国专家共识, MS患者中有80%-85%属于复发缓解型MS; 2) 假设条件: 假设处于缓解期患者均属于复发缓解型MS, 患者数量占比在规模预测期间取中值82.5%进行计算。

溯源信息

中国神经免疫学和神经病学杂志

SIZE总览





7. 缓解期患者药物治疗人数

缓解期患者药物治疗人数：(F=D*E)

年份	2018	2019	2020	2021	2022	2023	2024E	2025E	2026E	2027E	2028E
数据(万人)	0.47	0.54	0.63	0.71	0.81	0.91	1.01	1.12	1.23	1.35	1.48
F1: 增长率 (b-a)/a*100%	-	16.42%	15.12%	14.01%	13.05%	12.23%	11.5%	10.85%	10.27%	9.75%	9.27%

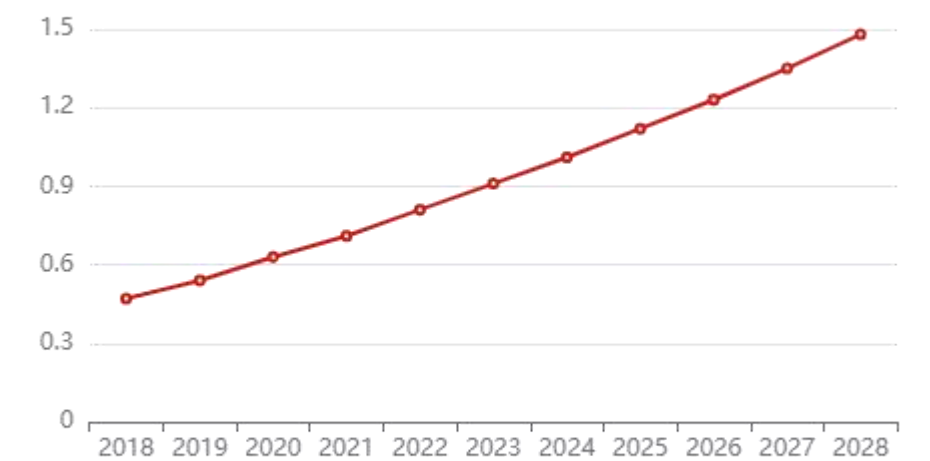
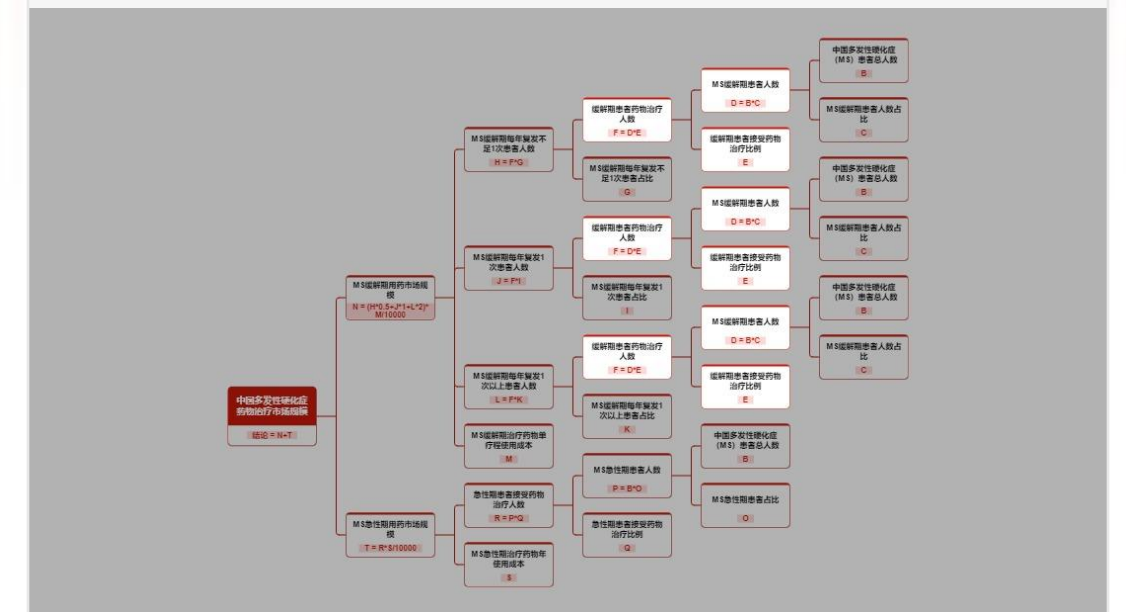
MS缓解期患者人数：D

年份	2018	2019	2020	2021	2022	2023	2024E	2025E	2026E	2027E	2028E
数据(万人)	2.75	3.02	3.29	3.57	3.84	4.12	4.39	4.66	4.94	5.21	5.48
D1: 增长率 (b-a)/a*100%	-	9.95%	9.06%	8.31%	7.67%	7.13%	6.65%	6.23%	5.86%	5.52%	5.23%

缓解期患者接受药物治疗比例：E

年份	2018	2019	2020	2021	2022	2023	2024E	2025E	2026E	2027E	2028E
数据(百分比)	17%	18%	19%	20%	21%	22%	23%	24%	25%	26%	27%
E1: 增长率 (b-a)/a*100%	-	5.88	5.56	5.26	5	4.76	4.55	4.35	4.17	4	3.85

SIZE总览





8. MS缓解期每年复发不足1次患者占比

MS缓解期每年复发不足1次患者占比：G

年份	2018	2019	2020	2021	2022	2023	2024E	2025E	2026E	2027E	2028E
数据(百分比)	42%	42%	42%	42%	42%	42%	42%	42%	42%	42%	42%
G1: 增长率 $(b-a)/a*100\%$	-	0	0	0	0	0	0	0	0	0	0

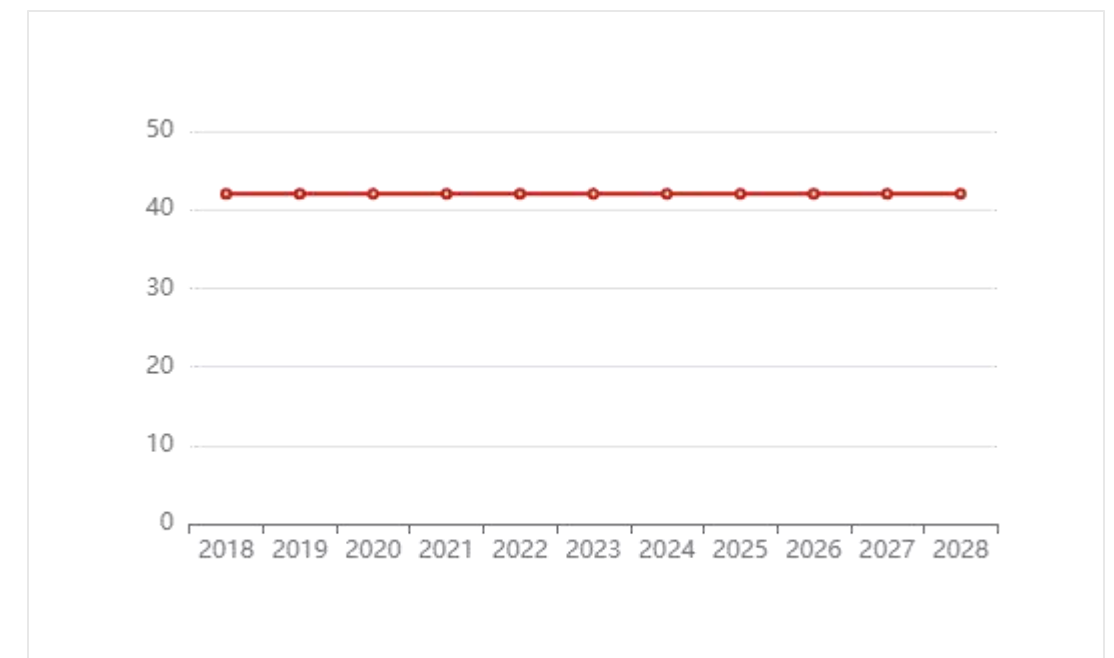
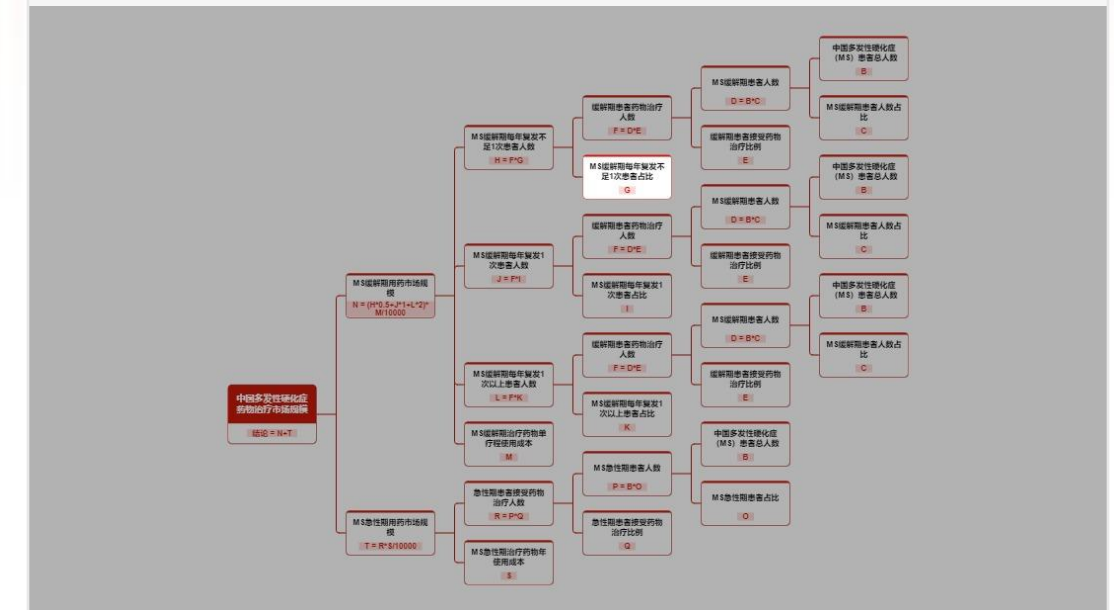
因子说明

- 1) 已知数据: 根据《多发性硬化患者生存报告》数据, MS患者中42%患者每年发作次数不足1次;
- 2) 假设条件: 由于MS药物服用疗程与发病情况强相关, 因此将此比例作为患者每年服药次数的计算依据, 每年复发不足1次的患者群体在此规模预测期间的年用药疗程按0.5次计算。

溯源信息

[溯源链接1](#)
丁香园

SIZE总览





9. MS缓解期每年复发不足1次患者人数

MS缓解期每年复发不足1次患者人数：(H=F*G)

年份	2018	2019	2020	2021	2022	2023	2024E	2025E	2026E	2027E	2028E
数据(万人)	0.2	0.23	0.26	0.3	0.34	0.38	0.42	0.47	0.52	0.57	0.62
H1: 增长率 (b-a)/a*100%	-	16.42%	15.12%	14.01%	13.05%	12.23%	11.5%	10.85%	10.27%	9.75%	9.27%

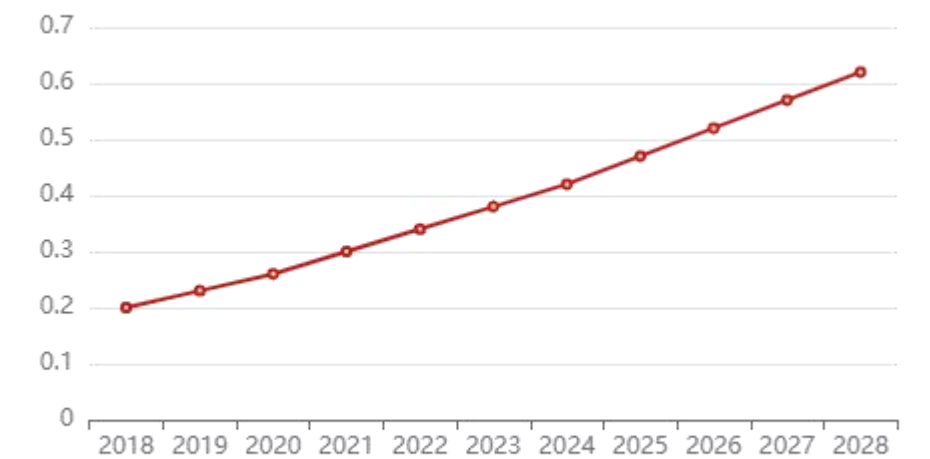
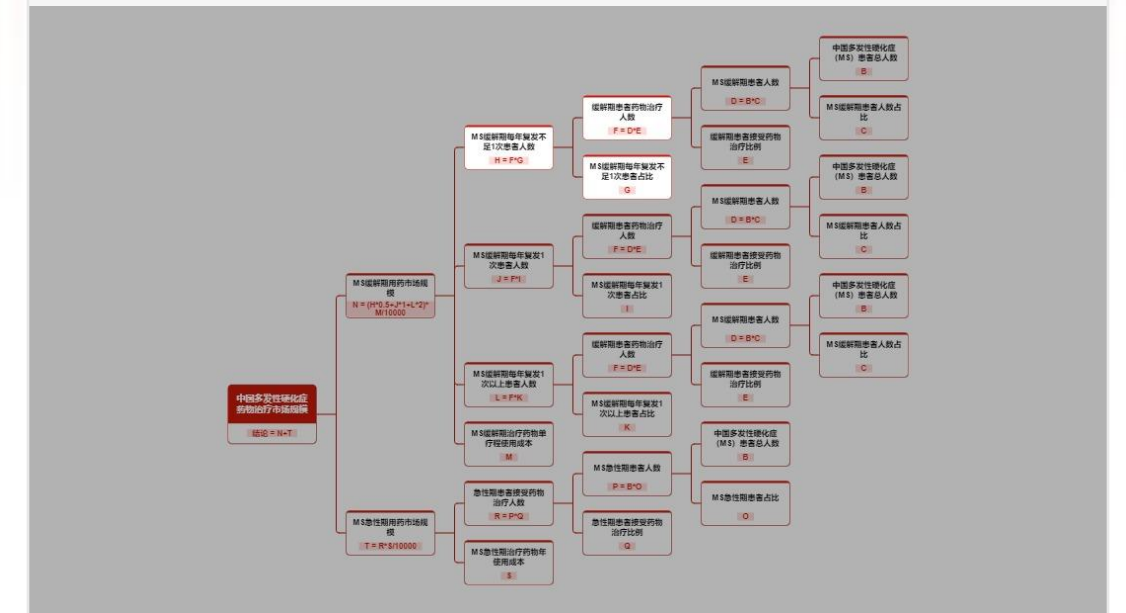
缓解期患者药物治疗人数：F

年份	2018	2019	2020	2021	2022	2023	2024E	2025E	2026E	2027E	2028E
数据(万人)	0.47	0.54	0.63	0.71	0.81	0.91	1.01	1.12	1.23	1.35	1.48
F1: 增长率 (b-a)/a*100%	-	16.42%	15.12%	14.01%	13.05%	12.23%	11.5%	10.85%	10.27%	9.75%	9.27%

MS缓解期每年复发不足1次患者占比：G

年份	2018	2019	2020	2021	2022	2023	2024E	2025E	2026E	2027E	2028E
数据(百分比)	42%	42%	42%	42%	42%	42%	42%	42%	42%	42%	42%
G1: 增长率 (b-a)/a*100%	-	0	0	0	0	0	0	0	0	0	0

SIZE总览





10. MS缓解期每年复发1次患者占比

MS缓解期每年复发1次患者占比：I

年份	2018	2019	2020	2021	2022	2023	2024E	2025E	2026E	2027E	2028E
数据(百分比)	34%	34%	34%	34%	34%	34%	34%	34%	34%	34%	34%
I1: 增长率 (b-a)/a*100%	-	0	0	0	0	0	0	0	0	0	0

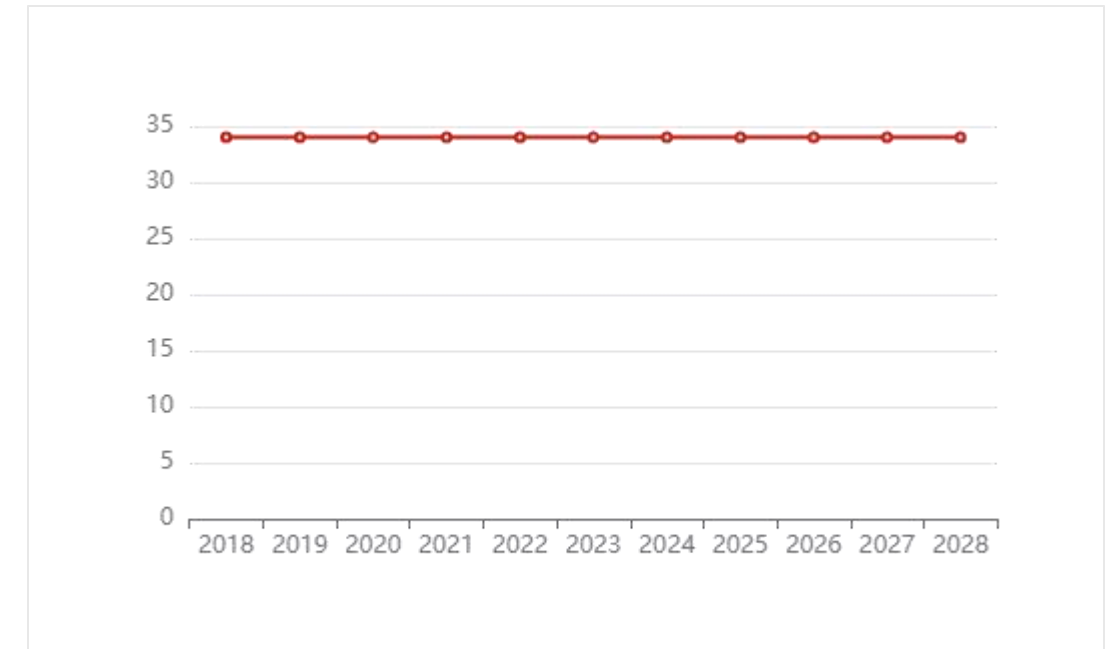
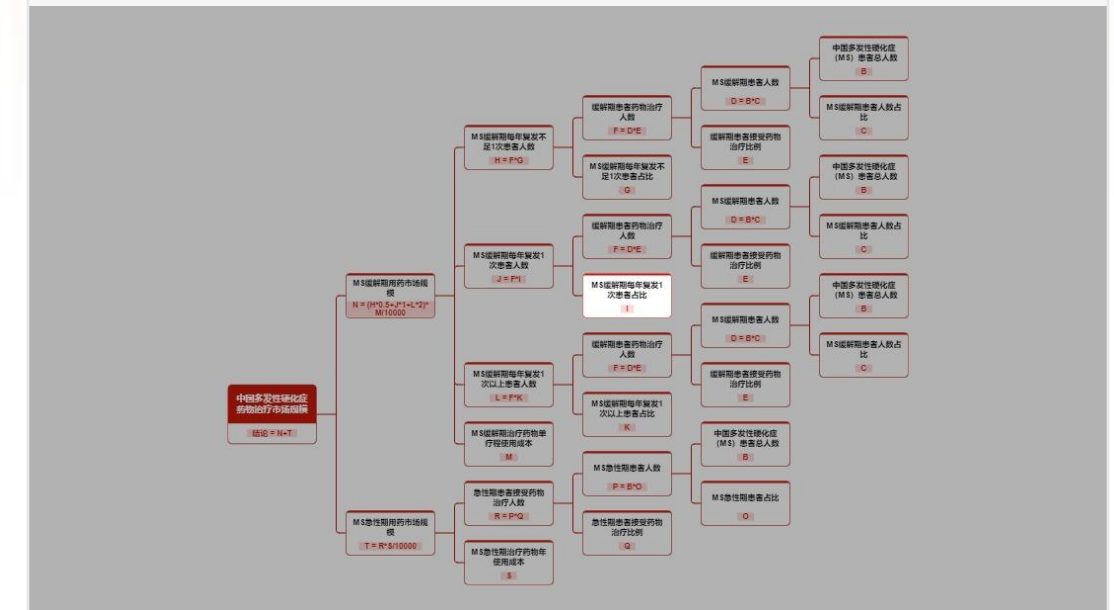
因子说明

- 1) 已知数据: 根据《多发性硬化患者生存报告》数据, MS患者中34%患者每年发作次数为1次;
- 2) 假设条件: 由于MS药物服用疗程与发病情况强相关, 因此将此比例作为患者每年服药次数的计算依据, 每年平均复发1次的患者群体在此规模预测期间的年用药疗程按1次计算。

溯源信息

[溯源链接1](#)
丁香园

SIZE总览





12. MS缓解期每年复发1次以上患者占比

MS缓解期每年复发1次以上患者占比：K

年份	2018	2019	2020	2021	2022	2023	2024E	2025E	2026E	2027E	2028E
数据(百分比)	24%	24%	24%	24%	24%	24%	24%	24%	24%	24%	24%
K1: 增长率 $(b-a)/a*100\%$	-	0	0	0	0	0	0	0	0	0	0

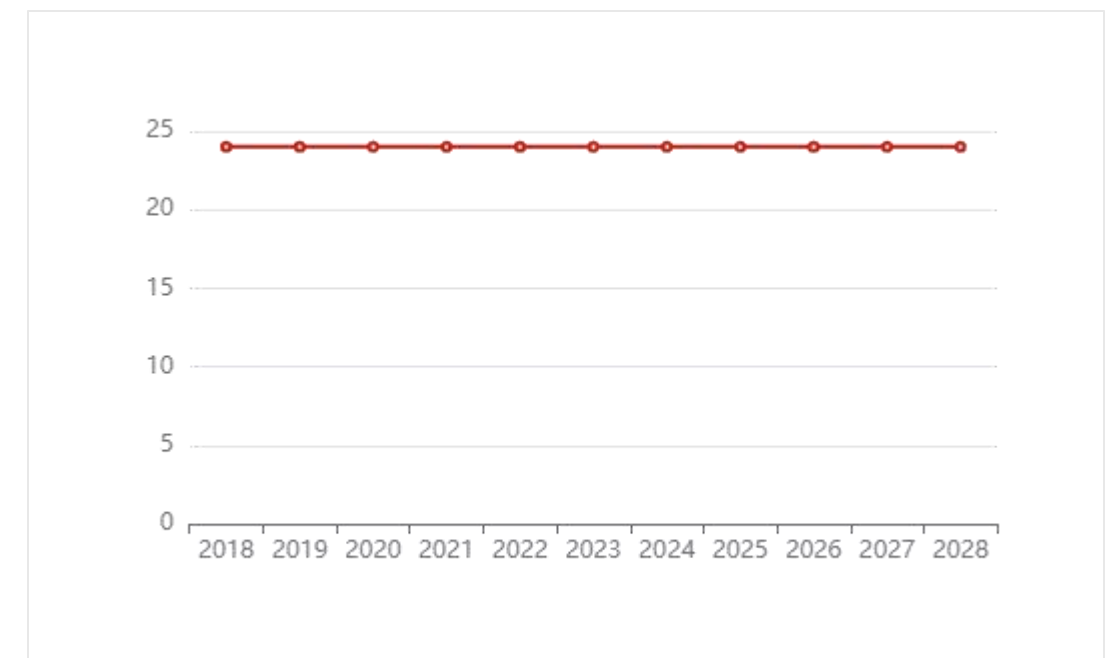
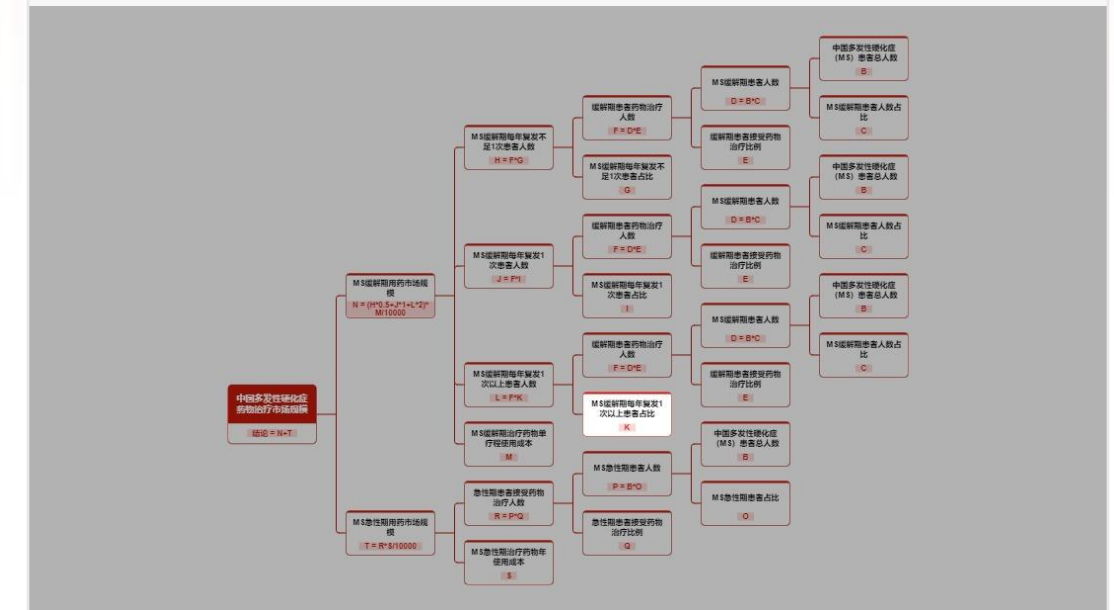
因子说明

- 1) 已知数据: 根据《多发性硬化患者生存报告》数据, MS患者中24%患者每年发作次数为1次;
- 2) 假设条件: 由于MS药物服用疗程与发病情况强相关, 因此将此比例作为患者每年服药次数的计算依据, 每年复发1次以上的患者群体在此规模预测期间的年用药疗程按2次计算。

溯源信息

[溯源链接1](#)
丁香园

SIZE总览





13. MS缓解期每年复发1次以上患者人数

MS缓解期每年复发1次以上患者人数：(L=F*K)

年份	2018	2019	2020	2021	2022	2023	2024E	2025E	2026E	2027E	2028E
数据(万人)	0.11	0.13	0.15	0.17	0.19	0.22	0.24	0.27	0.3	0.33	0.36
L1: 增长率 (b-a)/a*100%	-	16.42%	15.12%	14.01%	13.05%	12.23%	11.5%	10.85%	10.27%	9.75%	9.27%

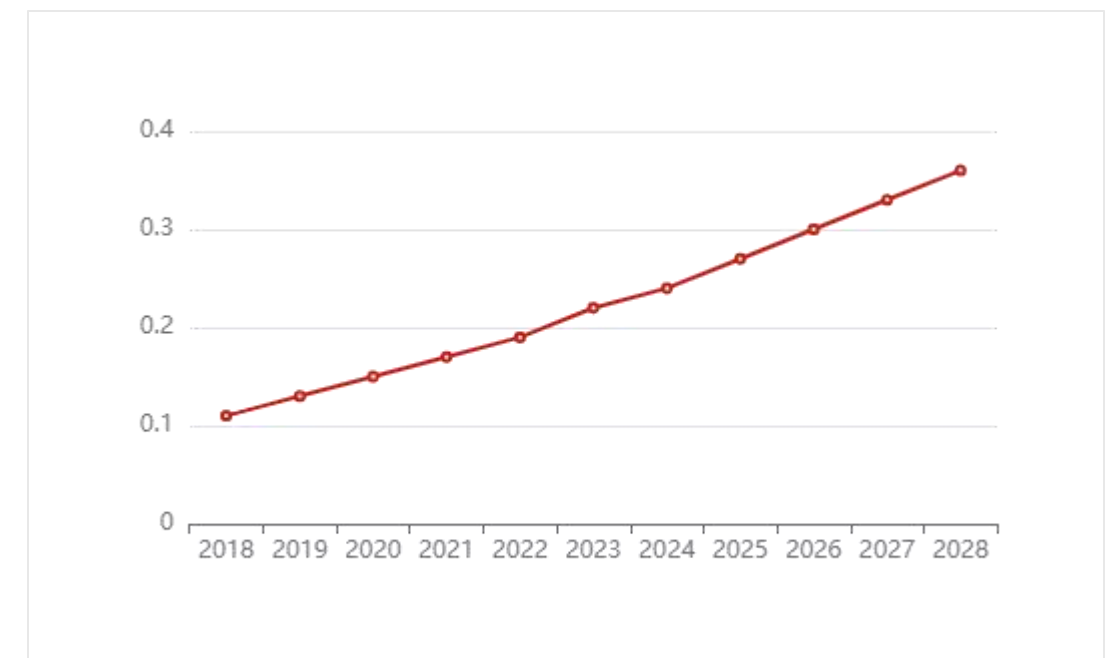
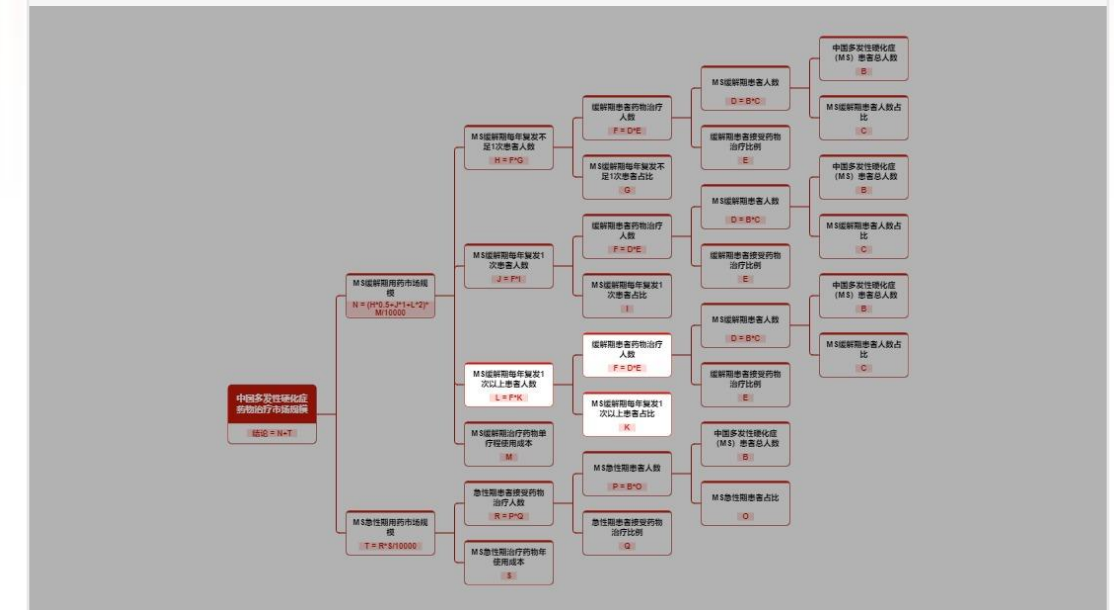
缓解期患者药物治疗人数：F

年份	2018	2019	2020	2021	2022	2023	2024E	2025E	2026E	2027E	2028E
数据(万人)	0.47	0.54	0.63	0.71	0.81	0.91	1.01	1.12	1.23	1.35	1.48
F1: 增长率 (b-a)/a*100%	-	16.42%	15.12%	14.01%	13.05%	12.23%	11.5%	10.85%	10.27%	9.75%	9.27%

MS缓解期每年复发1次以上患者占比：K

年份	2018	2019	2020	2021	2022	2023	2024E	2025E	2026E	2027E	2028E
数据(百分比)	24%	24%	24%	24%	24%	24%	24%	24%	24%	24%	24%
K1: 增长率 (b-a)/a*100%	-	0	0	0	0	0	0	0	0	0	0

SIZE总览





14. MS缓解期治疗药物单疗程使用成本

MS缓解期治疗药物单疗程使用成本：M

年份	2018	2019	2020	2021	2022	2023	2024E	2025E	2026E	2027E	2028E
数据	9,257.14	9,257.14	9,257.14	9,257.14	9,257.14	9,257.14	9,257.14	9,257.14	9,257.14	9,257.14	9,257.14
M1: 增长率 (b-a)/a*100%	-	0%	0%	0%	0%	0%	0%	0%	0%	0%	0%

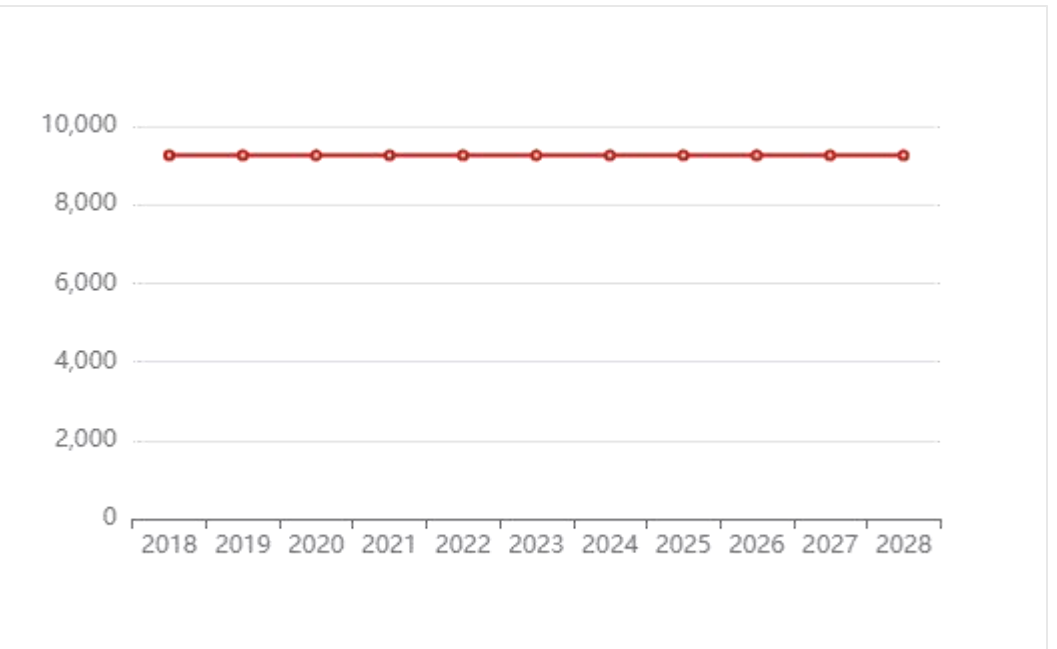
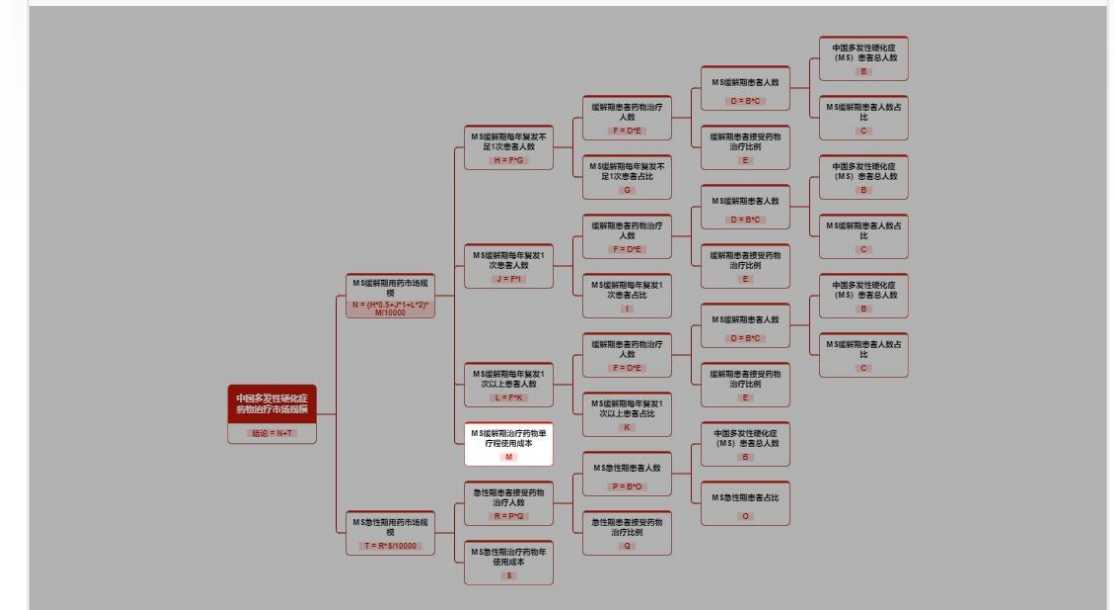
因子说明

1) 假设条件：根据中国神经免疫学和神经病学杂志数据，特立氟胺为缓解期MS治疗的一线推荐药品，因此规模预测期间选用特立氟胺价格对缓解期患者用药成本进行计算。当前中国市场中仅赛诺菲和海纳制药2品牌的特立氟胺在售，其中海纳制药产品在陕西省集中采购中中标价格为6,896元，考虑到并非中国各省市均可以此中标价格购药，且赛诺菲生产的特立氟胺片在中国市场供给覆盖范围更为广泛，因此规模测算期间采用赛诺菲的特立氟胺片售价进行用药成本计算；2) 单疗程用药量：赛诺菲生产的14mg*28片品规的特立氟胺片价格为8,640元，诊疗指南推荐患者每日用药14mg，每日一次，另外医生推荐用药疗程为1-2个月，具体用药时间根据患者个体吸收情况确定，规模测算期间单疗程用药保守估算为1个月；3) 成本计算：8640元/28片*30天= 9257.142857元

溯源信息

[溯源链接1](#) [溯源链接2](#)
中国神经免疫学和神经病学杂志，药队长，免灵

SIZE总览





15. MS缓解期用药市场规模

MS缓解期用药市场规模：(N=(H*0.5+J*1+L*2)*M/10,000)

年份	2018	2019	2020	2021	2022	2023	2024E	2025E	2026E	2027E	2028E
数据(亿元)	0.45	0.52	0.6	0.68	0.77	0.86	0.96	1.07	1.18	1.29	1.41
N1:增长率(b-a)/a*100%	-	16.42%	15.12%	14.01%	13.05%	12.23%	11.5%	10.85%	10.27%	9.75%	9.27%

MS缓解期每年复发不足1次患者人数：H

年份	2018	2019	2020	2021	2022	2023	2024E	2025E	2026E	2027E	2028E
数据(万人)	0.2	0.23	0.26	0.3	0.34	0.38	0.42	0.47	0.52	0.57	0.62
H1:增长率(b-a)/a*100%	-	16.42%	15.12%	14.01%	13.05%	12.23%	11.5%	10.85%	10.27%	9.75%	9.27%

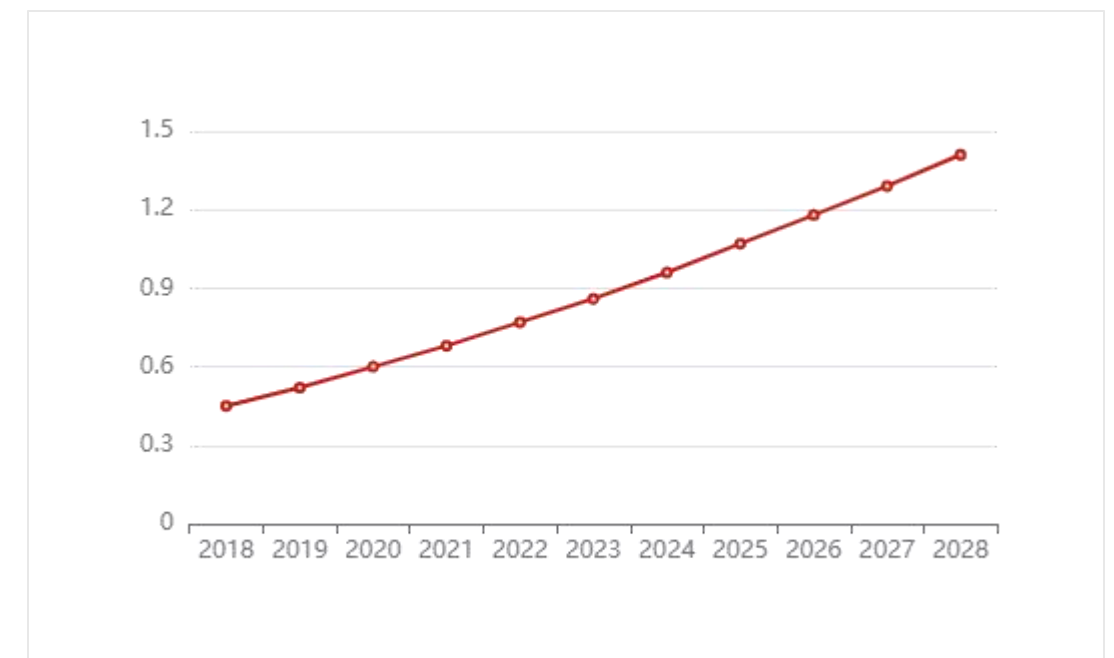
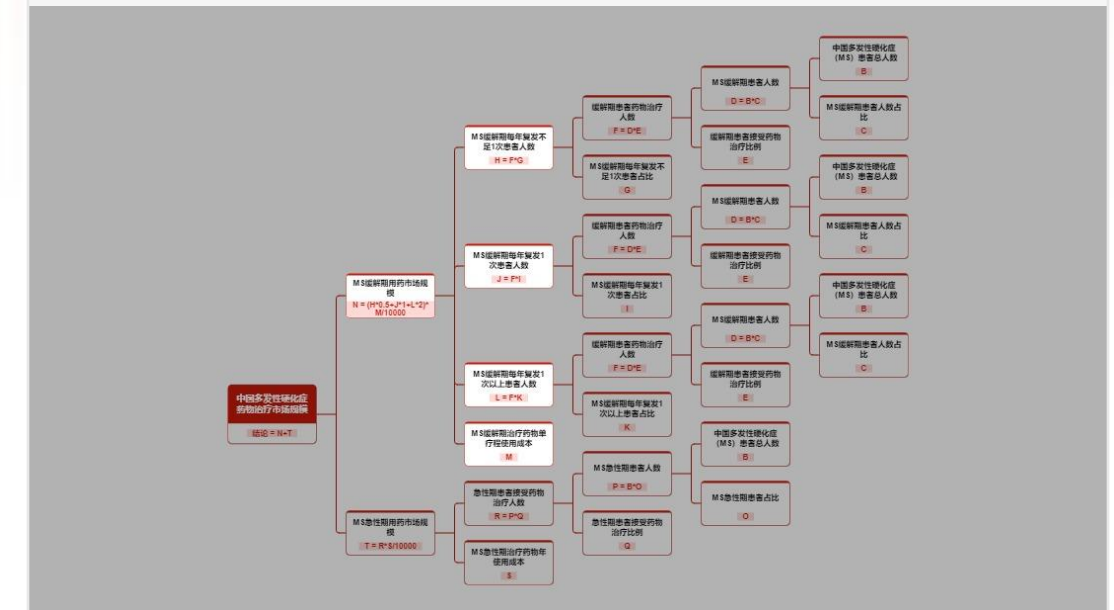
MS缓解期每年复发1次患者人数：J

年份	2018	2019	2020	2021	2022	2023	2024E	2025E	2026E	2027E	2028E
数据(万人)	0.16	0.18	0.21	0.24	0.27	0.31	0.34	0.38	0.42	0.46	0.5
J1:增长率(b-a)/a*100%	-	16.42%	15.12%	14.01%	13.05%	12.23%	11.5%	10.85%	10.27%	9.75%	9.27%

MS缓解期每年复发1次以上患者人数：L

年份	2018	2019	2020	2021	2022	2023	2024E	2025E	2026E	2027E	2028E
数据(万人)	0.11	0.13	0.15	0.17	0.19	0.22	0.24	0.27	0.3	0.33	0.36
L1:增长率(b-a)/a*100%	-	16.42%	15.12%	14.01%	13.05%	12.23%	11.5%	10.85%	10.27%	9.75%	9.27%

SIZE总览





16. MS急性期患者占比

MS急性期患者占比：0

年份	2018	2019	2020	2021	2022	2023	2024E	2025E	2026E	2027E	2028E
数据(百分比)	17.5%	17.5%	17.5%	17.5%	17.5%	17.5%	17.5%	17.5%	17.5%	17.5%	17.5%
01:增长率 (b-a)/a*100%	-	0	0	0	0	0	0	0	0	0	0

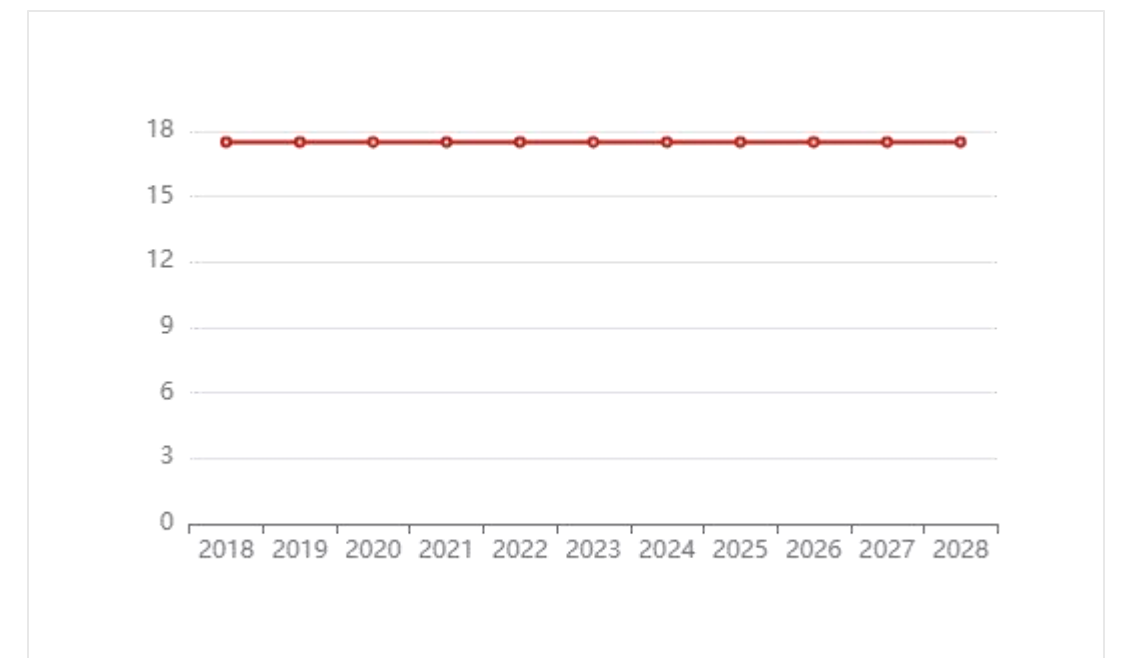
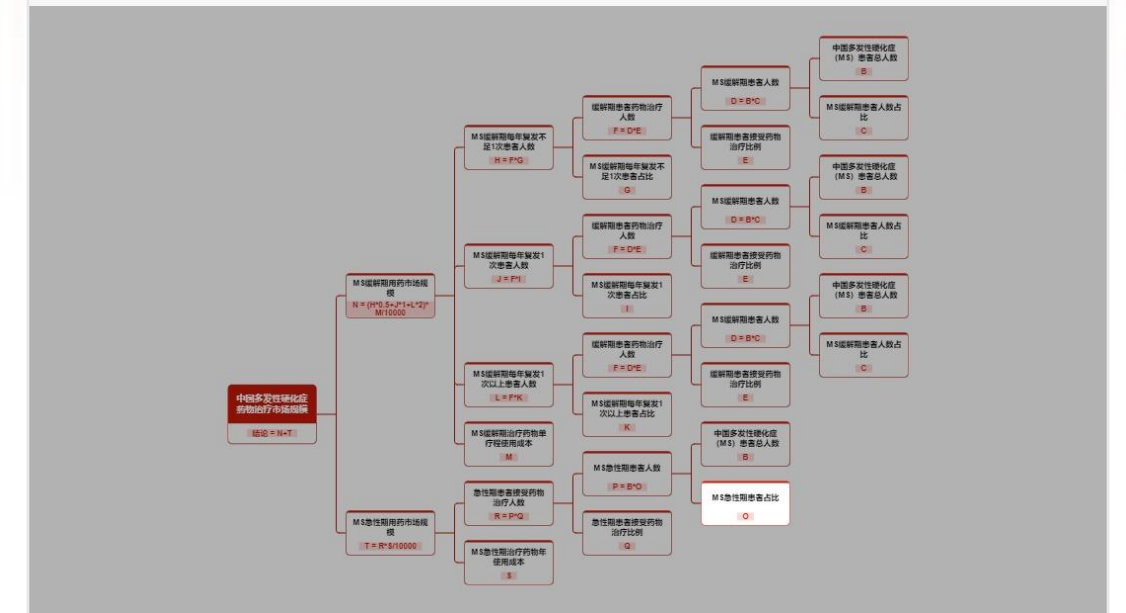
因子说明

1) 已知数据: 根据多发性硬化症诊断和治疗中国专家共识, MS患者中有80%-85%属于复发缓解型MS; 2) 假设条件: 假设处于缓解期患者均属于复发缓解型MS, 患者数量占比在规模预测期间取中值82.5%进行计算, 处于急性期的MS患者占比费应为17.5%。

溯源信息

中国神经免疫学和神经病学杂志

SIZE总览





18. 急性期患者接受药物治疗比例

急性期患者接受药物治疗比例：Q

年份	2018	2019	2020	2021	2022	2023	2024E	2025E	2026E	2027E	2028E
数据(百分比)	89.3%	89.3%	89.3%	89.3%	89.3%	89.3%	89.3%	89.3%	89.3%	89.3%	89.3%
Q1: 增长率 (b-a)/a*100%	-	0	0	0	0	0	0	0	0	0	0

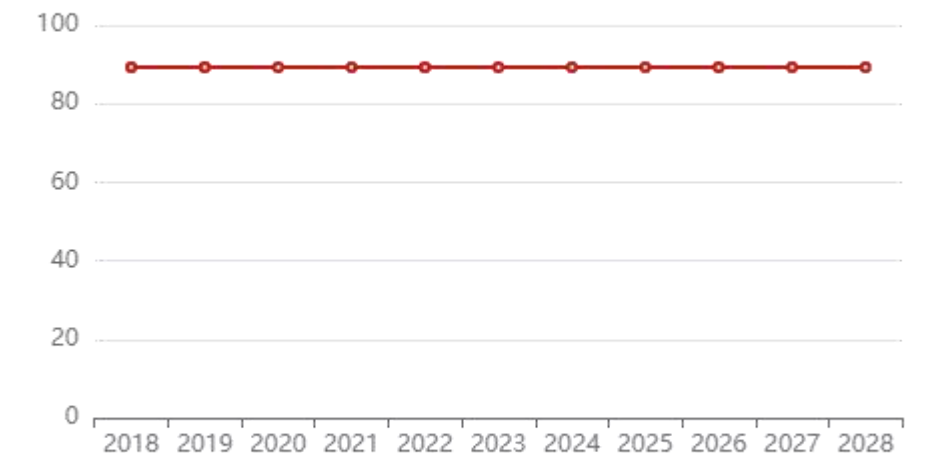
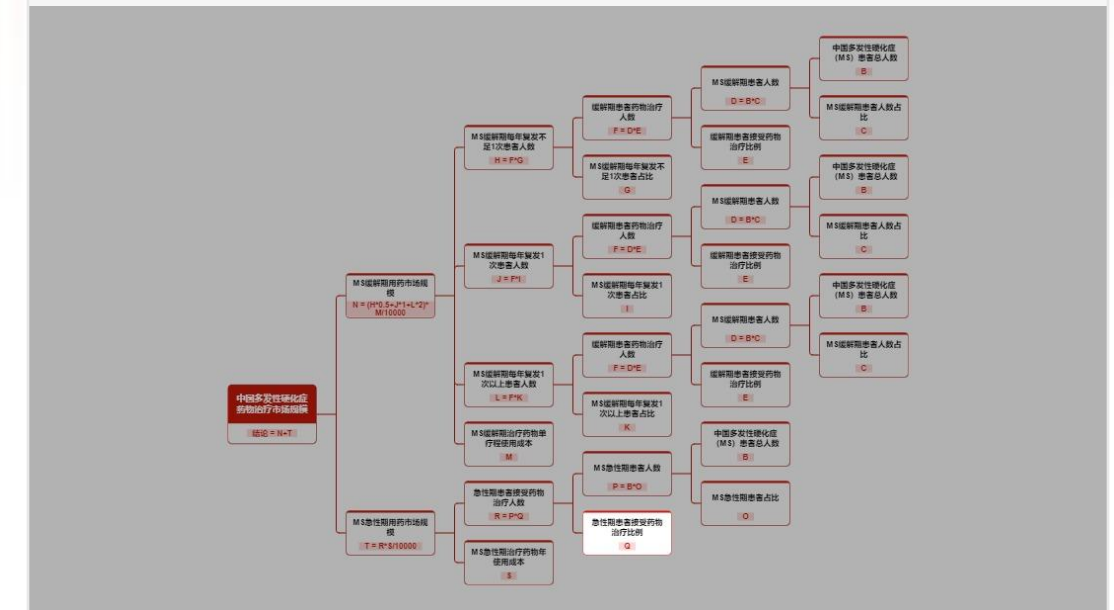
因子说明

1) 已知数据: 根据《中国多发性硬化患者生存质量报告数据》, 急性期患者接受糖皮质激素治疗比例为89.3%; 2) 假设条件: 由于未接受糖皮质激素治疗的患者多为选择其他药物治疗, 并非治疗成本负担重或药物可得性低导致, 因此在规模预测期间假设此比例保持不变。

溯源信息

中国罕见病联盟, 中医疗保健国际交流促进会

SIZE总览





19. 急性期患者接受药物治疗人数

急性期患者接受药物治疗人数：(R=P*Q)

年份	2018	2019	2020	2021	2022	2023	2024E	2025E	2026E	2027E	2028E
数据(万人)	0.52	0.57	0.62	0.68	0.73	0.78	0.83	0.88	0.94	0.99	1.04
R1: 增长率 (b-a)/a*100%	-	9.95%	9.06%	8.31%	7.67%	7.13%	6.65%	6.23%	5.86%	5.52%	5.23%

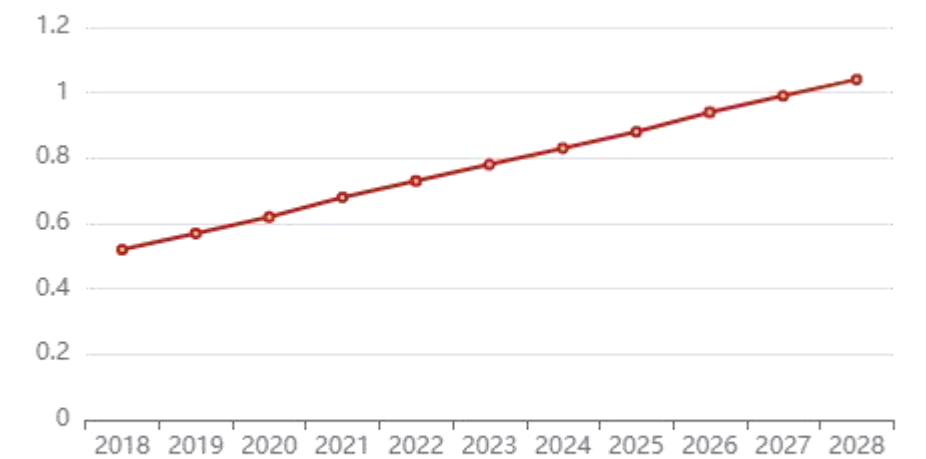
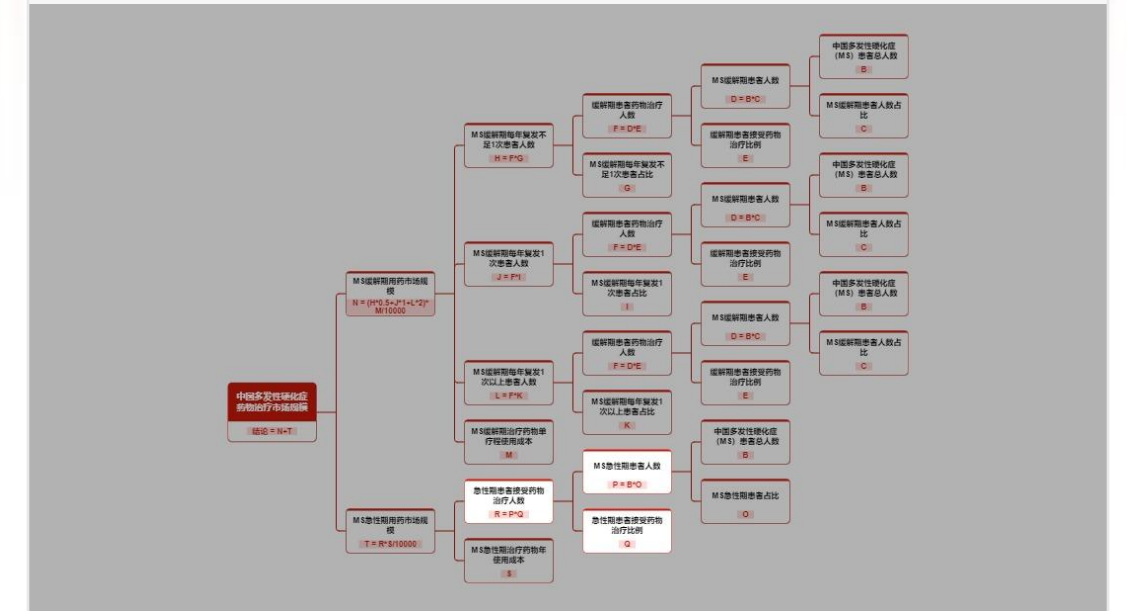
MS急性期患者人数：P

年份	2018	2019	2020	2021	2022	2023	2024E	2025E	2026E	2027E	2028E
数据(万人)	0.58	0.64	0.7	0.76	0.82	0.87	0.93	0.99	1.05	1.1	1.16
P1: 增长率 (b-a)/a*100%	-	9.95%	9.06%	8.31%	7.67%	7.13%	6.65%	6.23%	5.86%	5.52%	5.23%

急性期患者接受药物治疗比例：Q

年份	2018	2019	2020	2021	2022	2023	2024E	2025E	2026E	2027E	2028E
数据(百分比)	89.3%	89.3%	89.3%	89.3%	89.3%	89.3%	89.3%	89.3%	89.3%	89.3%	89.3%
Q1: 增长率 (b-a)/a*100%	-	0	0	0	0	0	0	0	0	0	0

SIZE总览





21. MS急性期用药市场规模

MS急性期用药市场规模：(T=R*S/10,000)

年份	2018	2019	2020	2021	2022	2023	2024E	2025E	2026E	2027E	2028E
数据(亿元)	0.13	0.14	0.15	0.17	0.18	0.19	0.2	0.22	0.23	0.24	0.25
T1: 增长率 (b-a)/a*100%	-	9.95%	9.06%	8.31%	7.67%	7.13%	6.65%	6.23%	5.86%	5.52%	5.23%

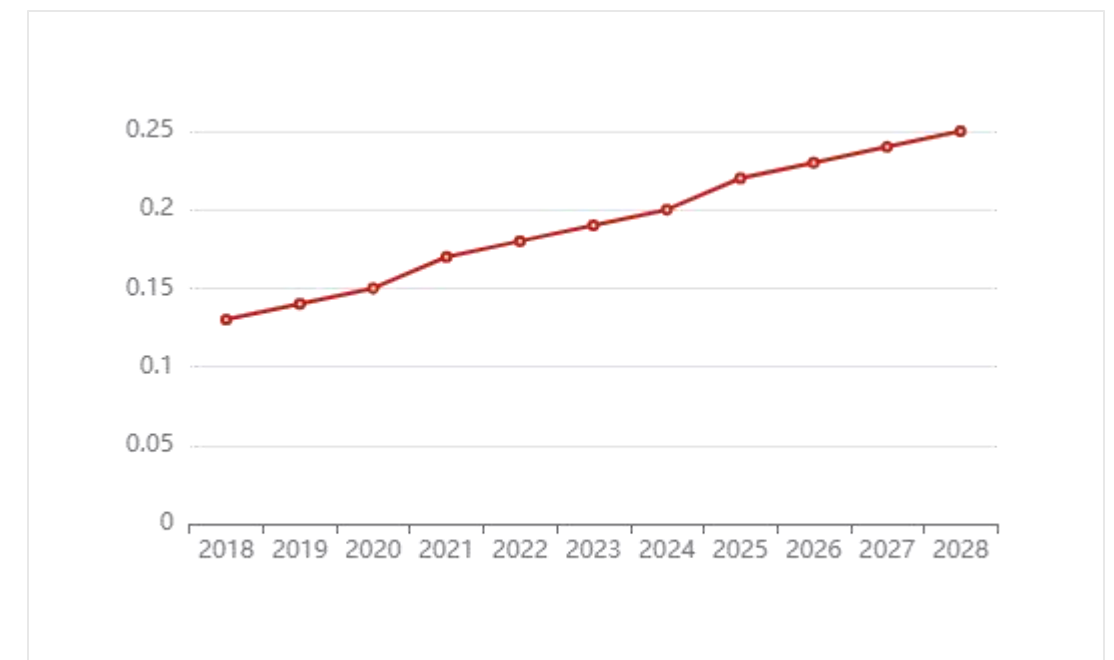
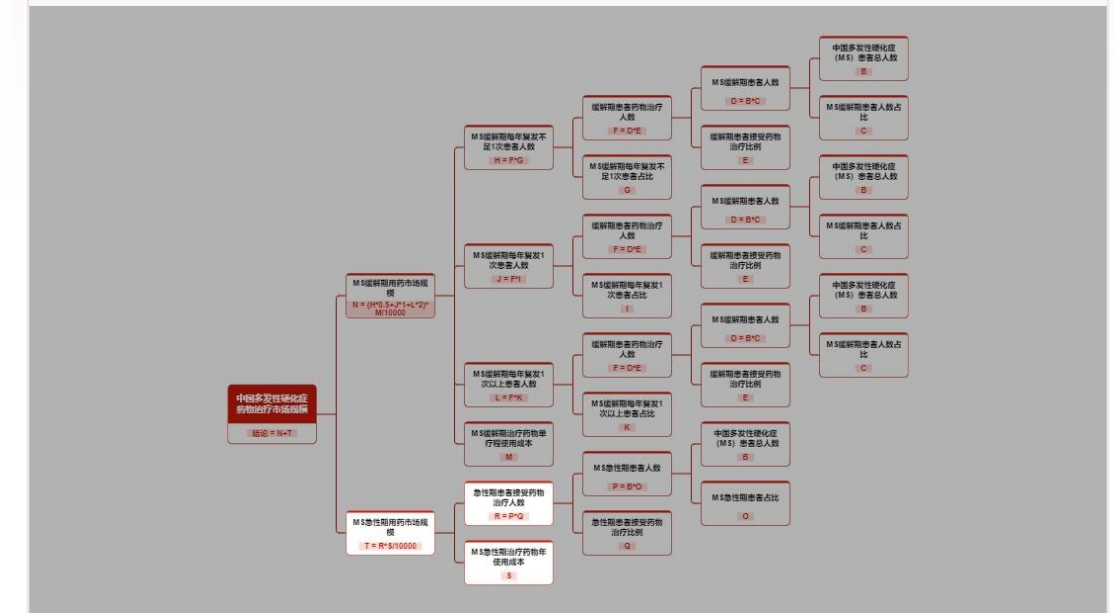
急性期患者接受药物治疗人数：R

年份	2018	2019	2020	2021	2022	2023	2024E	2025E	2026E	2027E	2028E
数据(万人)	0.52	0.57	0.62	0.68	0.73	0.78	0.83	0.88	0.94	0.99	1.04
R1: 增长率 (b-a)/a*100%	-	9.95%	9.06%	8.31%	7.67%	7.13%	6.65%	6.23%	5.86%	5.52%	5.23%

MS急性期治疗药物年使用成本：S

年份	2018	2019	2020	2021	2022	2023	2024E	2025E	2026E	2027E	2028E
数据(元)	2,450	2,450	2,450	2,450	2,450	2,450	2,450	2,450	2,450	2,450	2,450
S1: 增长率 (b-a)/a*100%	-	0%	0%	0%	0%	0%	0%	0%	0%	0%	0%

SIZE总览





中国多发性硬化症（MS）患者总人数

溯源链接1: <http://health.people.com.cn/n1/2019/0225/c14739-30901332.html>

MS缓解期每年复发不足1次患者占比

溯源链接1: <https://e.dxy.cn/wisdom/front>

MS缓解期每年复发1次患者占比

溯源链接1: <https://e.dxy.cn/wisdom/front>

MS缓解期每年复发1次以上患者占比

溯源链接1: <https://e.dxy.cn/wisdom/front>

MS缓解期治疗药物单疗程使用成本

溯源链接1: <https://www.1blv.cn/quesdetail/2013.html>

溯源链接2: <https://www.315jiage.cn/mn420886.aspx>

MS急性期治疗药物年使用成本

溯源链接1: <https://www.315jiage.cn/mn107258.aspx>

- ◆ 本报告著作权归头豹所有，未经书面许可，任何机构或个人不得以任何形式翻版、复刻、发表或引用。若征得头豹同意进行引用、刊发的，需在允许的范围内使用，并注明出处为“头豹研究院”，且不得对本报告进行任何有悖原意的引用、删节或修改。
- ◆ 本报告分析师具有专业研究能力，保证报告数据均来自合法合规渠道，观点产出及数据分析基于分析师对行业的客观理解，本报告不受任何第三方授意或影响。
- ◆ 本报告所涉及的观点或信息仅供参考，不构成任何证券或基金投资建议。本报告仅在相关法律许可的情况下发放，并仅为提供信息而发放，概不构成任何广告或证券研究报告。在法律许可的情况下，头豹可能会为报告中提及的企业提供或争取提供投融资或咨询等相关服务。
- ◆ 本报告的部分信息来源于公开资料，头豹对该等信息的准确性、完整性或可靠性不做任何保证。本报告所载的资料、意见及推测仅反映头豹于发布本报告当日的判断，过往报告中的描述不应作为日后的表现依据。在不同时期，头豹可发出与本报告所载资料、意见及推测不一致的报告或文章。头豹均不保证本报告所含信息保持在最新状态。同时，头豹对本报告所含信息可在不发出通知的情形下做出修改，读者应当自行关注相应的更新或修改。任何机构或个人应对其利用本报告的数据、分析、研究、部分或者全部内容所进行的一切活动负责并承担该等活动所导致的任何损失或伤害。

- ◆ 头豹是中国领先的原创行企研究内容平台和新型企业服务提供商。围绕“协助企业加速资本价值的挖掘、提升、传播”这一核心目标，头豹打造了一系列产品及解决方案，包括：**报告/数据库服务、行企研报服务、微估值及微尽调自动化产品、财务顾问服务、PR及IR服务**，以及其他以企业为基础，利用大数据、区块链和人工智能等技术，围绕产业焦点、热点问题，基于丰富案例和海量数据，通过开放合作的增长咨询服务等。
- ◆ 头豹致力于以优质商业资源共享研究平台，汇集各界智慧，推动产业健康、有序、可持续发展。



四大核心服务

1 研究咨询服务

为企业提供定制化报告服务、管理咨询、战略调整等服务

2 企业价值增长服务

为处于不同发展阶段的企业，提供与之推广需求相对应的“内容+渠道投放”一站式服务

3 行业排名、展会宣传

行业峰会策划、奖项评选、行业白皮书等服务

4 园区规划、产业规划

地方产业规划，园区企业孵化服务

- ◆ 头豹词条是行企研究内容在线**搜索引擎**和**大数据库**，它为你提供了强大的行企研究资源。无论你是从事市场调研、竞争分析、投资决策还是战略规划，头豹词条都可以成为你的得力助手。



深入了解行业

头豹词条的大数据库包含了各行各业的详细信息，从行业概述到产品级别的数据，确保你对所研究的行业有全面的认识。





快速产出报告

头豹词条的创作效率极高，基于五级行业目录设计，覆盖全行业细分，帮助你在0.5-3天内快速生成详尽的报告和分析





数据真实可信

头豹词条的内容由专业分析师手工完成，通过专家访谈和权威数据的交叉验证，确保所提供的信息真实可靠。





融入日常工作

头豹词条可以帮助你进行市场调研、竞争分析、投资评估等工作。不论你是企业经营者、投资者，还是策划人员，头豹词条都能为你提供有力的决策支持。



- ◆ 头豹词条还得到了专业领域的认可和支持。它采用了行企研究的8-D分析法和市场规模、竞争格局模型，其内容可溯源，让你对所使用的数据和观点有更高的信心。



1 研究模块溯源功能

SIZE写作工具示例

行业名称	2021	2022	2023	2024	2025
全球动力电池行业规模	2,471.22	2,311	2,184.4	2,117.8	2,188.2
中国乘用车市场	156	156	156	156	156
全球乘用车市场	1,559.5	1,591.8	1,716.2	1,819	1,922.2
全球乘用车市场	-	9,213	9,205	9,209	9,225
全球乘用车市场	-	9,213	9,205	9,209	9,225
全球乘用车市场	-	9,213	9,205	9,209	9,225

2 企业价值增长服务

专家访谈系统示例

问卷列表(42份)

全球动力电池行业访谈问卷	0	0/0	全球乘用车行业访谈问卷	18	0/0	通用汽车	11	0/0	中国OEM行业访谈	16	0/0
全球乘用车行业访谈问卷	14	0/0	行业研究_2021年中国新能源汽车行业研究	11	0/0	第三方物流服务行业访谈问卷	30	0/0	行业研究_2021年中国新能源汽车行业研究	11	0/0
全球乘用车行业访谈问卷	14	0/0	行业研究_2021年中国新能源汽车行业研究	11	0/0	第三方物流服务行业访谈问卷	30	0/0	行业研究_2021年中国新能源汽车行业研究	11	0/0



创作全程溯源

独创溯源功能，每个研究模块均提供来源追溯功能

◆ 原创类内容溯源

创作过程中的一手调研资料、访谈纪要、数据底稿（数据来源、预测逻辑、模型公式等）文件均上传脑力擎系统存储，确保每个词条的数据/信息有据可查，目前已存储近100万条数据元素

◆ 第三方资料溯源

创作过程中的参考文献、权威机构名称及网址等内容精准溯源

◆ AI生成类内容溯源

AI生成的内容进行区分标识

科技赋能

◆ 脑力擎系统

系统提供词条数据库、写作标准及视频指南模块、溯源功能模块、写作助手功能、AI自动生成PPT功能、专家访谈工具、案例数据库调取等功能，极大提升创作效率

◆ 开源、扩展性

词条内涉及的公司名可与第三方企业库对接获取信息；Size3.0数据接口可与第三方对接，获取实时数据或输出数据

体量庞大创作效率高

◆ 垂直、细分

上万个词条由概念级、产业级、行业级、产品级分层搭建，为垂直细分研究提供基础；词条目录基于全球行业分类标准、国际标准产业分类体系、证监会行业指引等标准制定

◆ 创作效率高、快速覆盖

脑力擎系统及头豹研究经验积累保障创作效率并可快速响应热点行企研究

方法论模型

◆ 方法论模型

词条基于头豹行企研究8-D方法论组成，概述+数据+分析相结合，内容清晰，数据量足，观点结论丰富依托多年行研咨询经验，脑力擎Size3.0控件独创市场规模及竞争格局搭建及测算模型

真实可靠

◆ 真实可靠

词条创作均由分析师手工完成，基于大量的一手访谈及二手资料交叉验证方法保障内容数据真实可靠每个词条平均消耗分析师30个小时完成

400-072-5588
www.leadleo.com



LEADLEO.CO



头豹
LeadLeo

感谢您

THANK YOU