

2024年04月22日



华鑫证券
CHINA FORTUNE SECURITIES

Adobe 携手 OpenAI 重塑视频编辑生态，Gaudi 3 芯片引领 AI 算力新突破

—计算机行业周报

推荐(维持)

投资要点

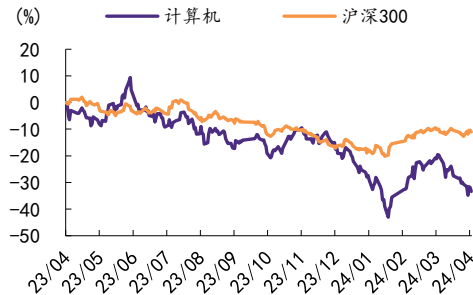
分析师：宝幼琛 S1050521110002

baoyc@cfsc.com.cn

行业相对表现

表现	1M	3M	12M
计算机(申万)	-16.1	-1.0	-33.7
沪深300	-0.4	9.7	-12.4

市场表现



资料来源：Wind，华鑫证券研究

相关研究

- 《计算机行业周报：两会布局新质生产力，AI、数据要素、算力逐渐成为关键元素》2024-03-11
- 《计算机行业周报：AI 浪潮持续升温，重视算力与数据要素机遇》2024-03-04
- 《计算机行业点评报告：Sora 开启视频生成领域新篇章，科技巨头加大 AI 芯片投入》2024-02-18

算力：租赁价格稳定，英特尔发布 Gaudi 3 芯片

跟踪数据显示，各算力租赁平台的显卡租赁价格环比持平。产业动态上，英特尔于 4 月 9 日发布了新一代 Gaudi3 AI 芯片，与 Gaudi 2 相比，Gaudi 3 在 BF16 AI 计算能力上提升了 4 倍，内存带宽提升了 1.5 倍，网络带宽提升了 2 倍；与英伟达 H100 相比，Gaudi 3 运行人工智能模型的速度为 1.5 倍，支持 AI 模型的推理能力平均提高了 50%，能效平均提高 40%。

AI 应用：秘塔 AI 访问量现象级增长，Adobe 首次宣布与 OpenAI 等第三方大模型合作

本周访问量前三位分别为 ChatGPT (420.8M)、Bing (332.7M) 和 Discord (251.9M)；环比增速前三位分别为 Kimi (9.13%)、Bing (5.09%) 和 Zoom (4.93%)。本月 AI 应用榜中，环比增速位前三位分别为秘塔 AI 搜索 (551.36%)、Kimi (Moonshot) (321.58%) 和 Glarity (209.04%)。4 月 15 日全球多媒体巨头 Adobe 在官网宣布，将 OpenAI 的 Sora、Pika、Runway 等集成在视频剪辑软件 Premiere Pro 中。Adobe 的新功能主要集中在通过 AI 增强的视频生成和编辑能力，允许用户添加或移除视频中的对象，生成连续性视频，确保内容的自然过渡。

AI 融资动向：云数据安全公司 Cyera、RISC-V 架构芯片公司 Rivos 获最高融资额

本周 AI 初创公司的融资中，Cyera/Rivos 融资额最高，分别为 3/2.5 亿美元，其中 Cyera 的核心业务是云数据安全解决方案，公司产品包括自动数据存储发现、敏感数据清点和分类、数据安全态势管理等。Rivos 则是专注于设计和生产基于 RISC-V 架构的芯片，本次融资用于研发、设计和量产满足生成式 AI 和数据分析工作负载的 RISC-V 加速器。

投资建议

目前正进入季报披露期，部分公司的超预期表现或将提振市场信心。此外，需重视四大云厂商（微软、谷歌、亚马逊、Meta）的资本开支情况，或对 AI 市场需求产生决定性影响。下一步，应积极关注 Llama 3 模型的表现，尤其是预计于年中

发布的多模态版本，或将大幅改变人工智能技术的应用格局。建议关注以 AI 为核心的龙头厂商科大讯飞、有望迎来需求爆发的 AI 应用金桥信息等。

■ 风险提示

1) AI 底层技术迭代速度不及预期。2) 政策监管及版权风险。3) AI 应用落地效果不及预期。4) 推荐公司业绩不及预期风险。

重点关注公司及盈利预测

公司代码	名称	2024-04-22	EPS			PE			投资评级
		股价	2022	2023E	2024E	2022	2023E	2024E	
002230.SZ	科大讯飞	44.60	0.24	0.45	0.65	185.83	99.11	68.62	买入
002368.SZ	太极股份	23.27	0.64	0.79	1.01	36.36	29.46	23.04	买入
002649.SZ	博彦科技	9.53	0.52	0.91	1.16	18.33	10.47	8.22	买入
603918.SH	金桥信息	12.94	0.05	0.33	0.49	258.80	39.21	26.41	买入

资料来源：Wind，华鑫证券研究

正文目录

1、 算力动态：租赁价格稳定，英特尔发布 GAUDI 3 芯片.....	4
1.1、 数据跟踪：算力租赁本周价格环比持平	4
1.2、 产业动态：英特尔发布新一代 Gaudi 3 芯片，性能能效加速突破.....	4
2、 AI 应用动态：秘塔 AI 访问量现象级增长，ADOBE 首次宣布与 OPENAI 等第三方大模型合作	7
2.1、 流量跟踪：本周 ChatGPT 访问量环比+3.5%、3 月秘塔 AI 访问量环比+551.4%	7
2.2、 产业动态：Adobe 首次宣布与 OpenAI 等第三方大模型合作	9
3、 AI 融资动向：云数据安全公司 CYERA、RISC-V 架构芯片公司 RIVOS 获最高融资额.....	12
4、 行情复盘.....	13
5、 投资建议.....	14
6、 风险提示.....	15

图表目录

图表 1：本周算力租赁情况	4
图表 2：英特尔发布 Gaudi 3 AI 芯片	4
图表 3：英特尔 Gaudi 3 与英特尔 Gaudi 2 加速器功能的比较	5
图表 4：Gaudi 3 与 H100 在 LLM 训练和推理性能的对比图.....	6
图表 5：中国地区和非中国地区 Gaudi 3 产品参数对比图	6
图表 6：2024.4.10-2024.4.16 AI 相关网站流量.....	7
图表 7：2024 年 3 月 AI 应用榜	8
图表 8：只需要输入文本提示“夜雨中的城市风景”就能生成视频素材	9
图表 9：只需要输入文本提示“以司机角度看夜景”就能生成视频素材	10
图表 10：只需要拖动视频的定格静态帧，任意拖拉即可，其他的补充内容由 AI 生成	10
图表 11：点击“添加物体”按钮，然后选择目标区域，输入提示词，原本只有少数的钻石填满了整个箱子	11
图表 12：只需点击就能自动识别出整个物体，识别完成后一键就能完成物体的消除，相应区域的背景也会自动补全	11
图表 13：在手腕上替换一块新的手表，能够跟随手腕移动，视频里的其他部分则没有受到影响	11
图表 14：无缝添加帧以延长剪辑时长	11
图表 15：本周 AI 初创公司的融资动态	12
图表 16：本周指数日涨跌幅	13
图表 17：本周 AI 算力指数内部日跌涨幅度排名	14
图表 18：本周 AI 应用指数内部日跌涨幅度排名	14
图表 19：重点关注公司及盈利预测	15

1、算力动态：租赁价格稳定，英特尔发布 Gaudi 3 芯片

1.1、数据跟踪：算力租赁本周价格环比持平

本周算力租赁价格环比持平。具体来看，显卡配置为 A100-40G 中，腾讯云 16 核+96G 价格为 28.64 元/时，阿里云 12 核+94GiB 价格为 31.58 元/时；显卡配置为 A100-80G 中，恒源云 13 核+128G 价格为 9.00 元/时，阿里云 16 核+125GiB 价格为 34.74 元/时；显卡配置为 A800-80G 中，恒源云 16 核+256G 价格为 9.00 元/时，或为缺货原因，该配置的租赁较为紧张。

图表 1：本周算力租赁情况

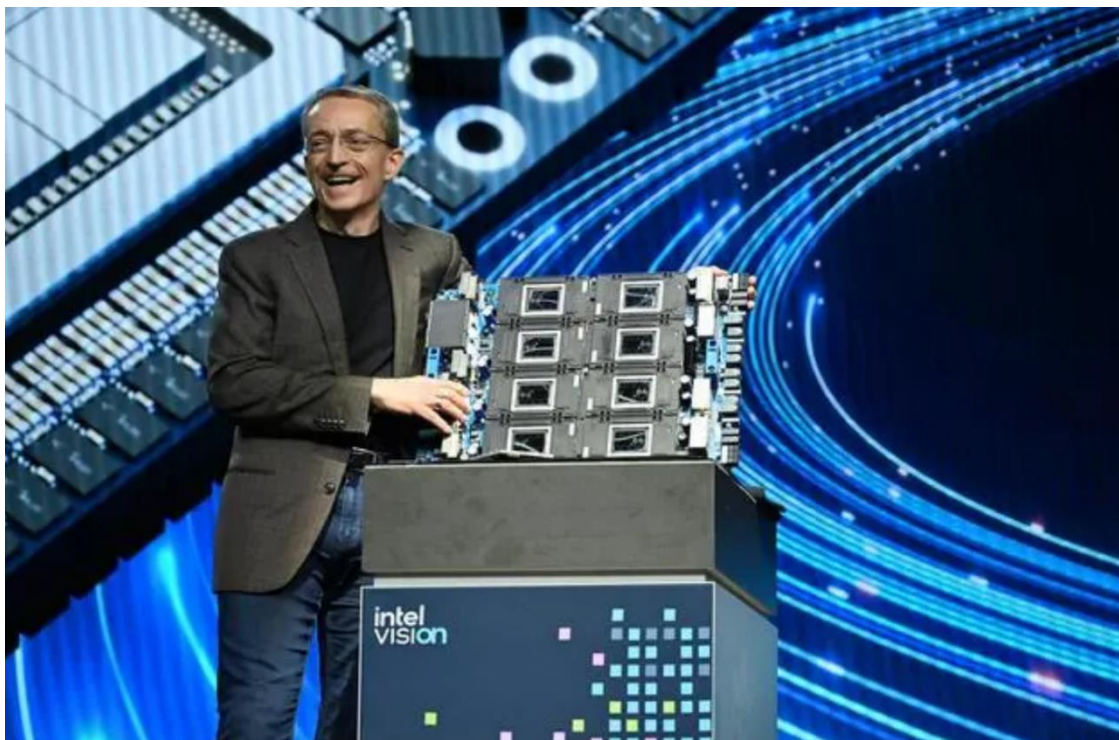
显卡配置	CPU	内存	磁盘大小 (G)	平台名称	价格 (每小时)	价格环比上周
A100-40G	16	96	可自定, 额外收费	腾讯云	28.64/元	0.00%
	12 核	94G	可自定, 额外收费	阿里云	31.58/元	0.00%
A100-80G	13	128	系统盘: 20G 数据盘: 50GB	恒源云	9.00/元	0.00%
	16 核	125G	可自定, 额外收费	阿里云	34.74/元	0.00%
A800-80G	16	256	系统盘: 20G 数据盘: 50GB	恒源云	9.00/元	-

资料来源：腾讯云，阿里云，恒源云，华鑫证券研究所

1.2、产业动态：英特尔发布新一代 Gaudi 3 芯片，性能能效加速突破

4 月 9 日，英特尔发布了新一代 Gaudi3 AI 芯片，并将于二季度首先面向戴尔、惠普、联想、超微电脑等设备制造商 (OEM) 出货，计划三季度大范围上市。

图表 2：英特尔发布 Gaudi 3 AI 芯片



资料来源：Intel，华鑫证券研究所

Gaudi 3 性能大幅提高。Gaudi 3 采用了台积电 5nm 工艺，拥有 8 个矩阵数学引擎、64 个张量内核、96MB SRAM 和 128 GB HBM2e 内存，以及 16 个 PCIe 5.0 通道和 24 个 200GbE 链路。基于此架构，Gaudi 3 加速器的计算、内存带宽和架构效率显著提高，其 FP8 和 BF16 计算量为 1.8PFlops，内存容量为 128GB，HBM 带宽达到 3.7 TB/s。与 Gaudi 2 相比，Gaudi 3 在 BF16 AI 计算能力上提升了 4 倍，内存带宽提升了 1.5 倍，网络带宽提升了 2 倍，使得 Gaudi 3 能够更高效地处理大规模的 AI 工作负载。

图表 3：英特尔 Gaudi 3 与英特尔 Gaudi 2 加速器功能的比较

Feature/Product	Intel Gaudi 2 Accelerator	Intel Gaudi 3 Accelerator
BF16 MME TFLOPs	432	1835
FP8 MME TFLOPs	865	1835
BF16 Vector TFLOPs	11	28.7
MME Units	2	8
TPC Units	24	64
HBM Capacity	96GB	128 GB
HBM Bandwidth	2.46TB/s	3.7 TB/s
On-die SRAM Capacity	48 MB	96 MB
On-die SRAM Bandwidth	6.4TB/s	12.8TB/s

Networking	600 GB/s bidirectional	1200 GB/s bidirectional
Host Interface	PCIe Gen4X 16	PCIe Gen5 X16
Host Interface Peak BW	64GB/s (32 GB/s per direction)	128 GB/s (64GB/s per direction)
Media	8 Decoders	14 Decoders

资料来源: Intel 官网, 华鑫证券研究所

Gaudi 3 性能已全面超越 H100。与英伟达 H100 相比, Gaudi 3 的训练性能高出 1.7 倍, 支持 AI 模型的推理能力平均提高了 50%, 能效平均提高 40%。基准测试中, Gaudi 3 可以在 Llama2-7B、Llama2-13B 模型中将训练时间缩短到英伟达 H100 的一半, 同时推理吞吐量也比后者平均高出了 50%。此外, 英特尔强调, 与英伟达的芯片相比, Gaudi 3 的功耗更低。

图表 4: Gaudi 3 与 H100 在 LLM 训练和推理性能的对比图

Model&Execution Parameters				H100		Intel Gaudi 3 OAM		
Model	OAM (#Devices)	Input Length	Output Length	Batch Size	Reported Throughput! (tps)	Batch Size	Projected Throughput (tps)	Gaudio3 H100 Speedup (x)
LLAMA-7B	1	128	128	896	20,241	1,536	21,201	1.0x
	1	128	2048	120	6,922	220	7,934	1.1x
	1	2048	128	64	2,170	120	2,002	0.92x
	1	2048	2048	56	2,816	120	3,168	1.1x
LLAMA-70F	2	128	128	1,024	6,538	4,096	5,794	0.9x
	4	128	2048	512	10,872	1,024	16,128	1.5x
	2	2048	128	96	694	220	655	0.9x
	2	2048	2048	64	2040	256	3,382	1.7x
Falcon-180B	4	128	128	512	4192	4,096	511	1.2x
	8	128	2048	1,024	6688	4,096	17,798	2.7x
	4	2048	128	64	456	512	507	1.1x
	4	2048	2048	64	1000	512	4,047	4.0x
Average Speedup								1.5x

资料来源: Intel 官网, 华鑫证券研究

为中国提供两款特供版本 **Gaudi 3**。根据《Gaudi 3 AI 加速器白皮书》, 英特尔在中国发售的两款特供版 Gaudi 3 AI 芯片将以加速卡的形式发售, 型号分别为 HL-328 和 HL-388, 预计分别于 2024 年 6 月 24 日和 9 月 24 日面市。基于内核数量、工作频率、TDP 等参数估算, 相比 Gaudi 3 国际版, 中国特供版 HL-328 芯片性能或降低约 92%。

图表 5: 中国地区和非中国地区 Gaudi 3 产品参数对比图

Family	Intel Gaudi 3-OAM			Intel Gaudi 3-PCIe	
Part Number	HL-325L	HL-328	HL-335	HL-338	HL-388
Export Market	Non-PRC	PRC (*)	Non-PRC	Non-PRC	PRC (*)

Availability	Mar '24	Jun '24	Oct '24	Sep '24	Sep '24
Form Factor	OAM	OAM	OAM	Dual-slot PCIe, Full Height, 10.5" Length	
Cooling	Air	Air	Liquid (1P or 2P)	Air	Air
TDP [W]	900	450	900	600	450
Scale-up support	via x8 Baseboard (HLB-325)			x4 Top-Board (HLTB-304)	
Scale-out support	via Baseboard (6x OSFP800) or via Host-NIC			via Host-NIC or via dual QSFP-112 on PCIe card	
HBM Capacity	128 GB				
Peak HBM Bandwidth	3.7TB/sec				
HBM Interface and Type	1024-bit x 8 stacks HBM2e				
Last-Level Cache Capacity	96MB				
Host Interface	PCIe Gen5 x16				
Media Decoders	HEVC/H. 265, AVC/H. 264, VP9, JPEG				

资料来源：Intel 官网，华鑫证券研究

2、AI 应用动态：秘塔 AI 访问量现象级增长，Adobe 首次宣布与 OpenAI 等第三方大模型合作

2.1、流量跟踪：本周 ChatGPT 访问量环比+3.5%、3 月秘塔 AI 访问量环比+551.4%

本期（2024.4.10-2024.4.16）AI 相关网站流量数据：访问量前三位分别为 ChatGPT（420.8M）、Bing（332.7M）和 Discord（251.9M）；环比增速前三位分别为 Kimi（9.13%）、Bing（5.09%）和 Zoom（4.93%）；平均停留时长前三位分别为 Character.AI（0:14:05）、Canva（0:09:58）和 DeepL（0:08:45）。

图表 6：2024.4.10-2024.4.16 AI 相关网站流量

应用	应用类型	归属公司	周平均访问量 (M)	访问量环比	平均停留时长
ChatGPT	聊天机器人	OpenAI	420.8M	3.52%	0:07:24
Bing	搜索	微软	332.7M	5.09%	0:07:00
Discord	游戏社区	微软	251.9M	-1.76%	0:06:40
Canva	在线设计	Canva	134.5M	1.43%	0:09:58
Github	代码托管	微软	107.1M	-0.37%	0:07:26
Gemini	聊天机器人	谷歌	96.4M	2.39%	0:06:31
DeepL	翻译工具	DeepL	63.2M	4.43%	0:08:45
Character.AI	聊天机器人	Character.AI	53.5M	-0.83%	0:14:05
NotionAI	文本/笔记	Notion	39.1M	1.09%	0:08:23
QuillBot	释义工具	QuillBot	14.6M	3.41%	0:05:41
Kimi	聊天机器人	Moonshot AI	4.3M	9.13%	0:03:13
Zoom	在线会议	Zoom	2.8M	4.93%	0:01:26

资料来源: similarweb, 华鑫证券研究

2024年3月AI应用榜中,环比增速位前三位分别为秘塔AI搜索(551.36%)、Kimi(Moonshot)(321.58%)和Glarity(209.04%),三者的3月访问量分别为7.21M/12.61M/8.73M。

图表 7: 2024年3月AI应用榜

全球排名	产品名	应用类型	归属公司	月上榜访问量	访问量环比
1	秘塔AI搜索	搜索	上海秘塔网络科技有限公司	7.21M	551.36%
2	Kimi(Moonshot)	聊天机器人	月之暗面科技有限公司	12.61M	321.58%
3	Glarity	摘录总结	Sparticle	8.73M	209.04%
4	Globe	搜索	Globe Engineer	2.96M	197.20%
5	Suno AI	音乐生成	Suno	23.34M	181.16%
6	Claude	聊天机器人	Anthropic	55.48M	164.00%
7	美图设计室	图像生成	美图公司	2.38M	116.15%
8	Amy by Crypto.com	经济	Crypto.com	8.98M	102.47%
9	火山方舟	模型训练和部署	火山引擎	3.26M	82.64%
10	清华智谱清言	聊天机器人	北京智谱华章科技有限公司	3.02M	78.44%
11	墨刀AI	设计工具	万兴科技	1.86M	73.96%
12	抖音豆包	聊天机器人	字节跳动	2.74M	61.03%
13	Pi	聊天机器人	Infection AI	6.76M	57.89%

14	Vicuna-13B	聊天机器人	LMSYS Org	1.64M	56.62%
15	Taplio	社交媒体工具	LinkedIn	2.12M	49.44%
16	百度文心一言	聊天机器人	百度	14.9M	48.14%
17	Joyland	文字生成	Linguix	1.83M	47.19%
18	讯飞星火	聊天机器人	科大讯飞	2.83M	46.47%
19	ProcessOn	思维导图生成	北京大麦地信息技术有限公司	2.13M	45.42%
20	HIX AI	文字生成	COCOSOFT PTE. LTD. TECHNOLOGY	3.94M	45.20%

资料来源：AI 产品榜 (aicpb.com)，华鑫证券研究

2.2、产业动态：Adobe 首次宣布与 OpenAI 等第三方大模型合作

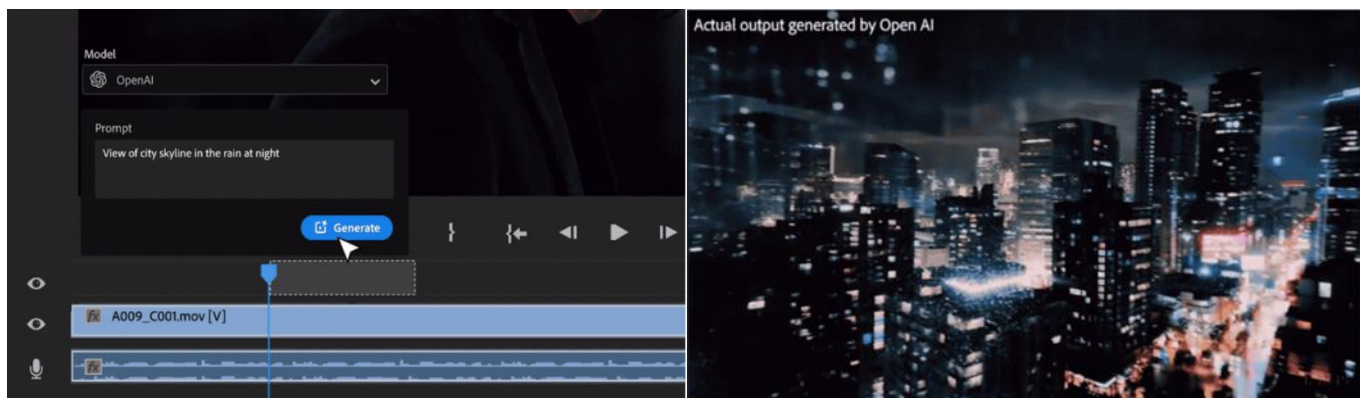
Adobe 首次宣布与 OpenAI 等第三方大模型合作。4 月 15 日全球多媒体巨头 Adobe 在官网宣布，将 OpenAI 的 Sora、Pika、Runway 等集成在视频剪辑软件 Premiere Pro 中（以下简称“PR”）。此外，Adobe 已经在为 Firefly 开发视频模型，该模型将为 PR 中的视频和音频编辑工作流程提供动力；通过 AI 驱动的音频功能已普遍可用，可使音频的编辑更快、更轻松、更直观。引进第三方大模型进一步增加了未来视频编辑工作流程的可能性，而 Adobe 存量用户规模达 3300 万，未来有望成为大模型的巨大市场。目前 Adobe 尚未确定发布日期，仅宣布这些工具预计将在本年度内推出。

覆盖多种创意新功能，增强灵活性和创造力。Adobe 的新功能主要集中在通过 AI 增强的视频生成和编辑能力，允许用户添加或移除视频中的对象，生成连续性视频，确保内容的自然过渡。例如，使用 Sora 模型，用户可以基于文本提示生成雨中城市夜景视频；使用 Gen-2 模型，可以从司机视角生成夜景视频；而 Pika 模型则能生成流畅接续的视频内容。

Adobe 官网展示的功能如下：

- 1) 在主镜头之外，由 Sora 生成一段 B-roll 辅助镜头：

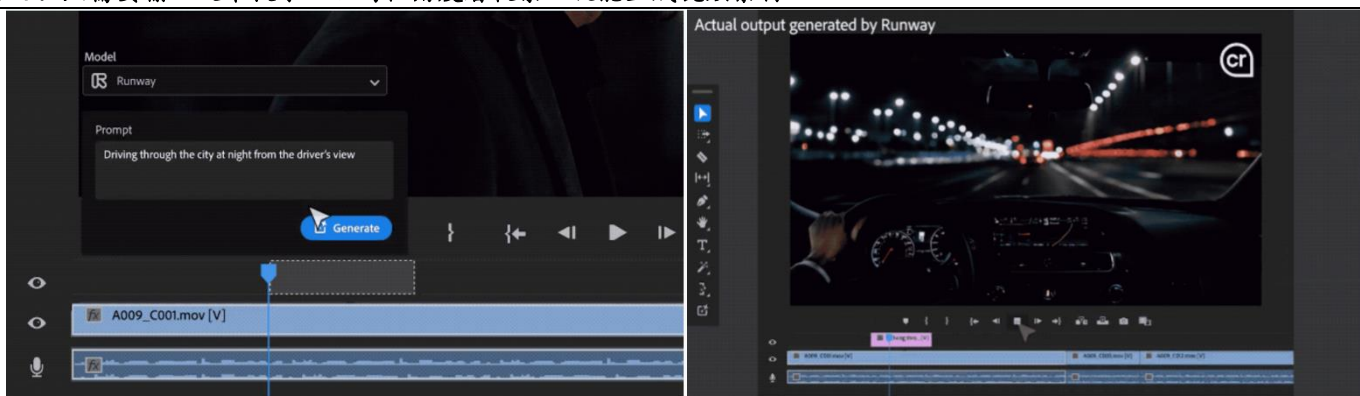
图表 8：只需要输入文本提示“夜雨中的城市风景”就能生成视频素材



资料来源：Adobe 官网，华鑫证券研究

2) Runway 与 Sora 用法类似，可以生成一段全新的辅助镜头：

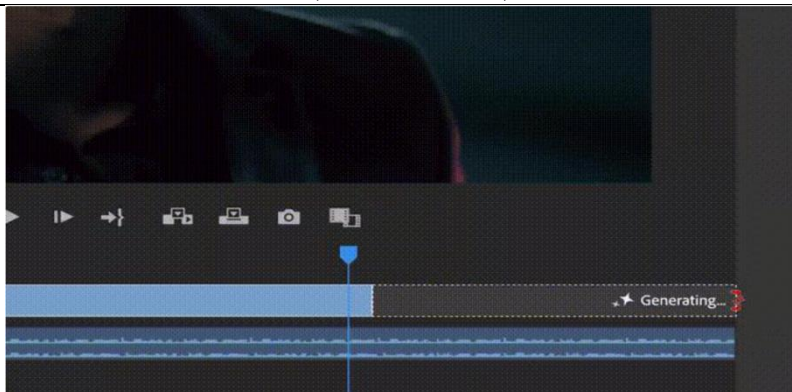
图表 9：只需要输入文本提示“以司机角度看夜景”就能生成视频素材



资料来源：Adobe 官网，华鑫证券研究

3) Pika 可以将现有镜头自然延伸数秒：

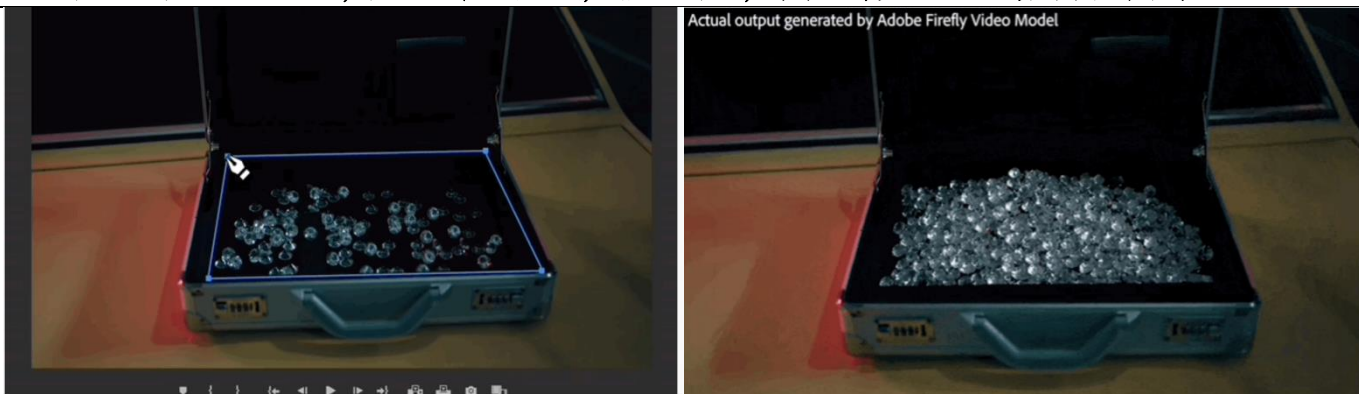
图表 10：只需要拖动视频的定格静态帧，任意拖拉即可，其他的补充内容由 AI 生成



资料来源：Adobe 官网，华鑫证券研究

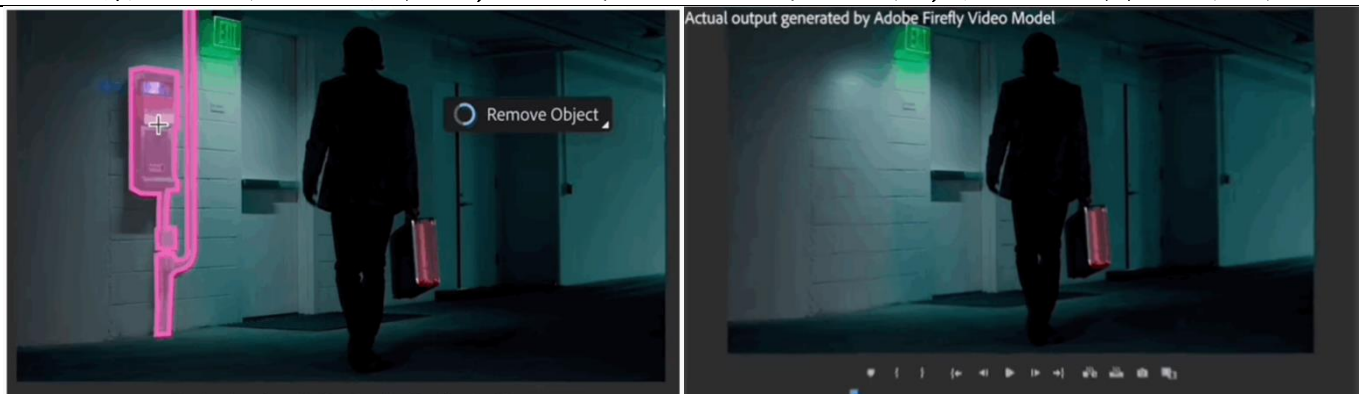
4) 使用 Adobe 的 AI 产品 Firefly 轻松在视频中添加、删除和替换物体：

图表 11: 点击“添加物体”按钮, 然后选择目标区域, 输入提示词, 原本只有少数的钻石填满了整个箱子



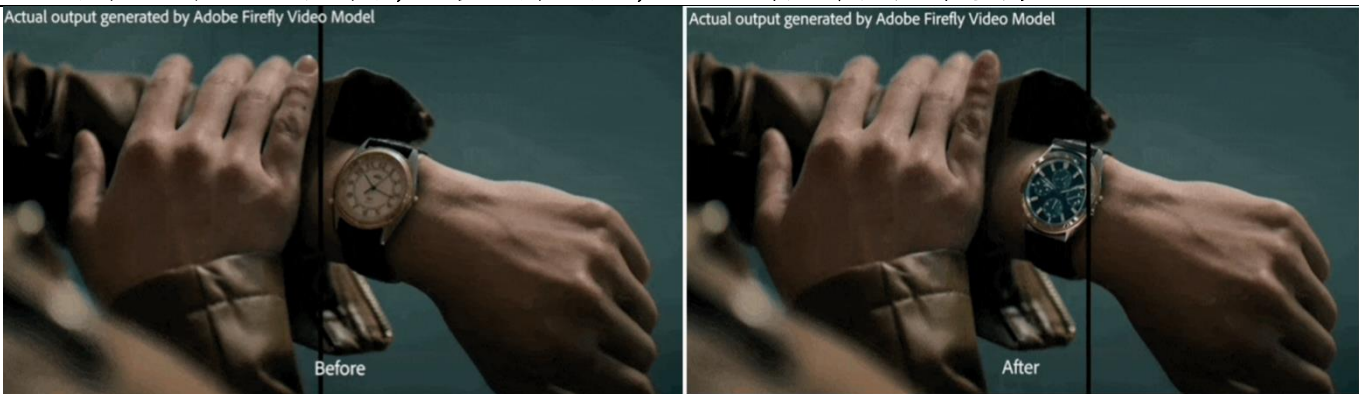
资料来源: Adobe 官网, 华鑫证券研究

图表 12: 只需点击就能自动识别出整个物体, 识别完成后一键就能完成物体的消除, 相应区域的背景也会自动补全



资料来源: Adobe 官网, 华鑫证券研究

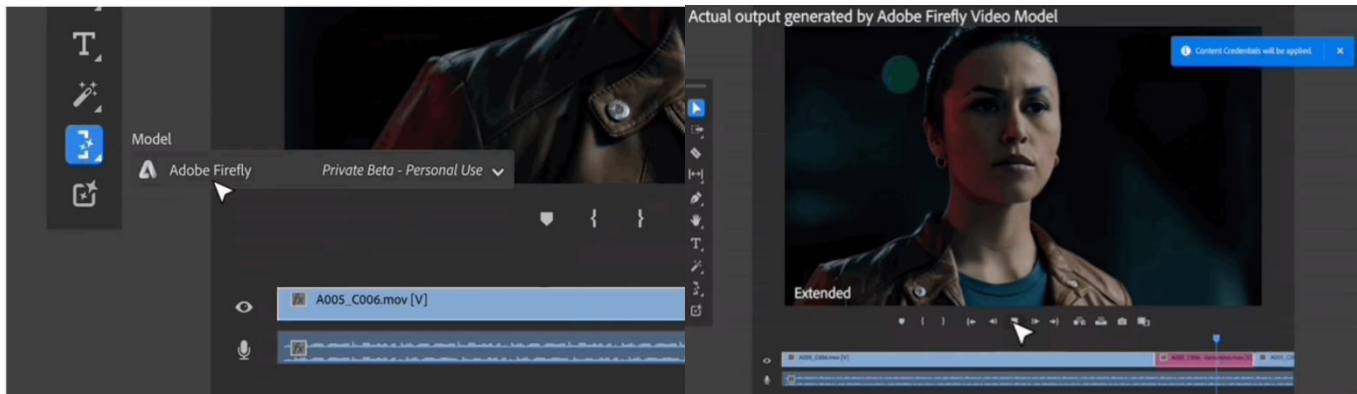
图表 13: 在手腕上替换一块新的手表, 能够跟随手腕移动, 视频里的其他部分则没有受到影响



资料来源: Adobe 官网, 华鑫证券研究

5) 使用 Adobe 的 AI 产品 Firefly 进行创意内容 AI 扩展:

图表 14: 无缝添加帧以延长剪辑时长



资料来源：Adobe 官网，华鑫证券研究

Adobe 高度重视 AGI 中的版权问题。一方面，用户可以看到内容是通过何种 AI 技术生成。另一方面，Adobe 以每分钟 2.62-7.25 美元的价格，从摄影师和艺术家手里购买视频片段，以确保生成内容的合规性。需要进一步解决的是，使用第三方 AI 工具产生的收入在 Adobe 和第三方之间如何分配的问题。

3、AI 融资动向：云数据安全公司 Cyera、RISC-V 架构芯片公司 Rivos 获最高融资额

本周 AI 初创公司的融资中，Cyera/Rivos 融资额最高，分别为 3/2.5 亿美元，其中 Cyera 的核心业务是云数据安全解决方案，公司产品包括自动数据存储发现、敏感数据清点 and 分类、数据安全态势管理等。Rivos 则是专注于设计和生产基于 RISC-V 架构的芯片，本次融资用于研发、设计和量产满足生成式 AI 和数据分析工作负载的 RISC-V 加速器。

图表 15：本周 AI 初创公司的融资动态

应用	应用类型	领投方	融资轮	融资额	目前累计融资额	目前估值
Foundry	AI 计算	Lightspeed Venture Partners Sequoia Capital	A 轮	8000 万美元	——	3.5 亿美元
Cyera	云数据安全	Coatue, Accel, Redpoint Sequoia Capital Spark Capital	C 轮	3 亿美元	4.64 亿美元	15 亿美元
dataplor	地理位置数据智能	Spark Capital	A 轮	1060 万美元	——	——
FYLD	AI 施工现场管理平台	Ontario Teachers' Pension Plan	A 轮	1200 万英镑	2600 万英镑	——

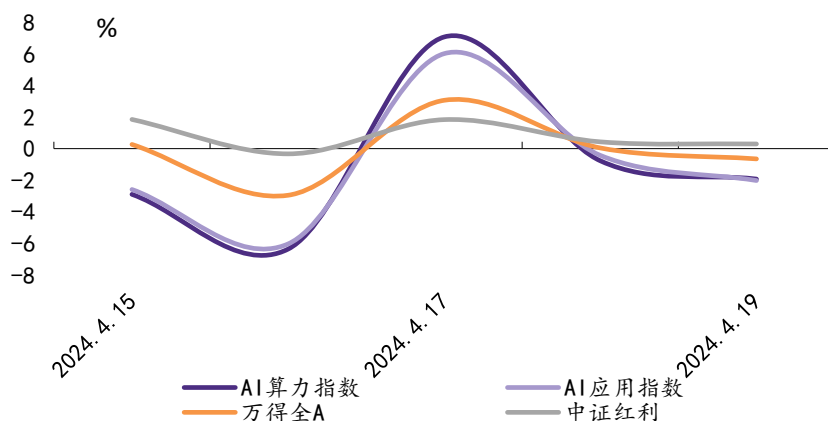
AI Squared	AI+数据集成 解决方案	Ansa Capital NEA Ridgeline	A 轮	1380 万美元	——	——
诺谛智能	AI 行业大模型	武岳峰科创	Pre-A 轮	近亿元人民币	近亿元人民币	——
HealthSage	开源 AI 医疗	Peak Healthy Capital Rubio Impact Ventures	种子轮	300 万欧元	——	——
Verify	AI 内容验证 解决方案	Niels Bouwman Chris Hall Google	种子轮	100 万欧元	——	——
Rivos	RISC-V AI 芯片	MatrixCapitalManagement 英特尔 联发科	A-3 轮	2.5 亿美元	——	——
安声科技	AI 声学系统化解 决方案	中关村科学城 明韵资本 中关村发展集团	C 轮	超亿元人民币	超亿元人民币	——

资料来源：阿尔法公社，AI 初创公司融资数据库 (ai-bot.cn)，科创板日报，bussinesswire，企业预警通，tech.eu，PR Newswire，新浪科技，华鑫证券研究

4、行情复盘

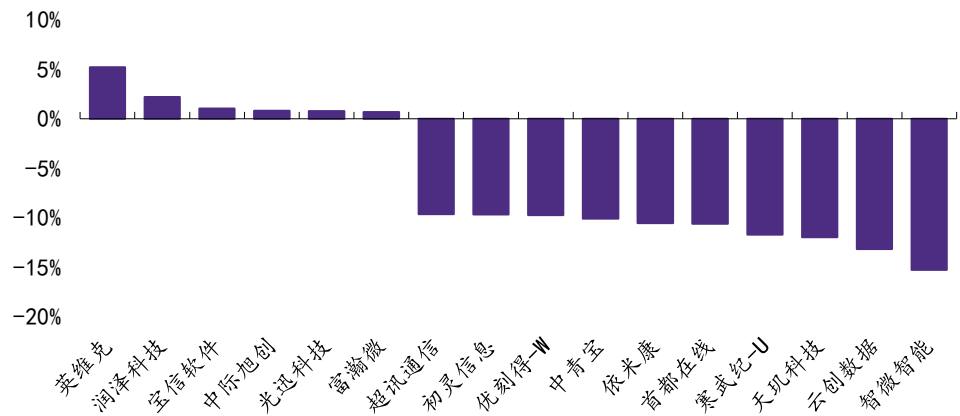
本周，AI 算力指数/AI 应用指数/万得全 A/中证红利的日涨跌幅最大值分别为 +7.08%/+6.02%/+3.06%/+1.85%，最小值分别为 -6.37%/-6.04%/-2.96%/-0.33%。AI 算力指数内部，英维克以 +5.21% 录得本周最大涨幅，智微智能以 -15.28% 录得本周最大跌幅。AI 应用指数内部，科沃斯以 +13.63% 录得本周最大涨幅，博信股份以 -32.01% 录得本周最大跌幅。

图表 16：本周指数日涨跌幅



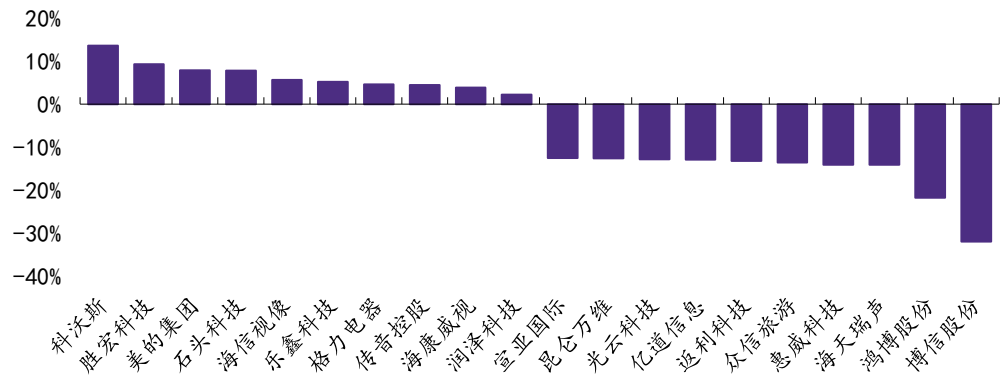
资料来源: wind, 华鑫证券研究所

图表 17: 本周 AI 算力指数内部日涨跌幅度排名



资料来源: wind, 华鑫证券研究所

图表 18: 本周 AI 应用指数内部日涨跌幅度排名



资料来源: wind, 华鑫证券研究所

5、投资建议

产业方面, AI 各应用场景持续快速发展。秘塔 AI 搜索等应用访问量的现象级提升, 体现了 AI 在垂类领域的快速迭代; Adobe 首次宣布接入第三方大模型, 代表大平台在 AI 商业化路径上的进一步探索。

近期市场表现方面, 尽管对加息和地缘政治冲突的担忧导致市场风险偏好降低, 但目前正进入季报披露期, 部分公司的超预期表现或将提振市场信心。此外, 需重视四大云厂商(微软、谷歌、亚马逊、Meta)的资本开支情况, 或对 AI 市场需求产生决定性影响。下一步, 建议积极关注 Llama 3 模型的表现, 尤其是预计于年中发布的多模态版本, 或将大幅改变人工智能技术的应用格局。

建议关注以 AI 为核心的龙头厂商科大讯飞（002230.SZ）、有望迎来需求爆发的 AI 应用金桥信息（603918.SH）等。

图表 19：重点关注公司及盈利预测

公司代码	名称	2024-04-22 股价	EPS			PE			投资评级
			2022	2023E	2024E	2022	2023E	2024E	
002230.SZ	科大讯飞	44.60	0.24	0.45	0.65	185.83	99.11	68.62	买入
002368.SZ	太极股份	23.27	0.64	0.79	1.01	36.36	29.46	23.04	买入
002649.SZ	博彦科技	9.53	0.52	0.91	1.16	18.33	10.47	8.22	买入
603918.SH	金桥信息	12.94	0.05	0.33	0.49	258.80	39.21	26.41	买入

资料来源：Wind，华鑫证券研究

6、风险提示

1) AI 底层技术迭代速度不及预期。2) 政策监管及版权风险。3) AI 应用落地效果不及预期。4) 推荐公司业绩不及预期风险。

■ 计算机&中小盘组介绍

宝幼琛：本硕毕业于上海交通大学，多次新财富、水晶球最佳分析师团队成员，7年证券从业经验，2021年11月加盟华鑫证券研究所，目前主要负责计算机与中小盘行业上市公司研究。擅长领域包括：云计算、网络安全、人工智能、区块链等。

任春阳：华东师范大学经济学硕士，6年证券行业经验，2021年11月加盟华鑫证券研究所，从事计算机与中小盘行业上市公司研究

许思琪：澳大利亚国立大学硕士。

周文龙：澳大利亚莫纳什大学金融硕士

■ 证券分析师承诺

本报告署名分析师具有中国证券业协会授予的证券投资咨询执业资格并注册为证券分析师，以勤勉的职业态度，独立、客观地出具本报告。本报告清晰地反映了本人的研究观点。本人不曾因，不因，也将不会因本报告中的具体推荐意见或观点而直接或间接收到任何形式的补偿。

■ 证券投资评级说明

股票投资评级说明：

	投资建议	预测个股相对同期证券市场代表性指数涨幅
1	买入	> 20%
2	增持	10% — 20%
3	中性	-10% — 10%
4	卖出	< -10%

行业投资评级说明：

	投资建议	行业指数相对同期证券市场代表性指数涨幅
1	推荐	> 10%
2	中性	-10% — 10%
3	回避	< -10%

以报告日后的12个月内，预测个股或行业指数相对于相关证券市场主要指数的涨跌幅为标准。

相关证券市场代表性指数说明：A股市场以沪深300指数为基准；新三板市场以三板成指（针对协议转让标的）或三板做市指数（针对做市转让标的）为基准；香港市场以恒生指数为基准；美国市场以道琼斯指数为基准。

■ 免责声明

华鑫证券有限责任公司（以下简称“华鑫证券”）具有中国证监会核准的证券投资咨询业务资格。本报告由华鑫证券制作，仅供华鑫证券的客户使用。本公司不会因接收人收到本报告而视其为客户。

本报告中的信息均来源于公开资料，华鑫证券研究部门及相关研究人员力求准确可靠，但对这些信息的准确性及完整性不作任何保证。我们已力求报告内容客观、公正，但报告中的信息与所表达的观点不构成所述证券买卖的出价或询价的依据，该等信息、意见并未考虑到获取本报告人员的具体投资目的、财务状况以及特定需求，在任何时候均不构成对任何人的个人推荐。投资者应当对本报告中的信息和意见进行独立评估，并应同时结合各自的投资目的、财务状况和特定需求，必要时就财务、法律、商业、税收等方面咨询专业顾问的意见。对依据或者使用本报告所造成的一切后果，华鑫证券及/或其关联人员均不承担任何法律责任。本公司或关联机构可能会持有报告中所提到的公司所发行的证券头寸并进行交易，还可能为这些公司提供或争取提供投资银行、财务顾问或者金融产品等服务。本公司在知晓范围内依法合规地履行披露。

本报告中的资料、意见、预测均只反映报告初次发布时的判断，可能会随时调整。该等意见、评估及预测无需通知即可随时更改。在不同时期，华鑫证券可能会发出与本报告所载意见、评估及预测不一致的研究报告。华鑫证券没有将此意见及建议向报告所有接收者进行更新的义务。

本报告版权仅为华鑫证券所有，未经华鑫证券书面授权，任何机构和个人不得以任何形式刊载、翻版、复制、发布、转发或引用本报告的任何部分。若华鑫证券以外的机构向其客户发放本报告，则由该机构独自为此发送行为负责，华鑫证券对此等行为不承担任何责任。本报告同时不构成华鑫证券向发送本报告的机构之客户提供的投资建议。如未经华鑫证券授权，私自转载或者转发本报告，所引起的一切后果及法律责任由私自转载或转发者承担。华鑫证券将保留随时追究其法律责任的权利。请投资者慎重使用未经授权刊载或者转发的华鑫证券研究报告。