

苹果 AI 正式亮相，AI 加持原生应用及 Siri

2024年06月11日

分析师：陈良栋

执业证号：S0100523050005

邮箱：chenliangdong@mszq.com

分析师：李瑶

执业证号：S0100523090002

邮箱：liyao_yj@mszq.com

事件

6月11日凌晨，苹果一年一度的“全球开发者大会”（WWDC）在美国加州开幕，苹果推出个人智能化系统 Apple Intelligence，为 iPhone、iPad 和 Mac 引入强大的生成式模型。

➤ 苹果 AI 正式亮相，赋能 iPhone、iPad、Mac 三端重要原生应用

据苹果官方介绍，Apple Intelligence 是一种新的个人智能系统，其基于苹果内置的生成式大模型，并且深度集成到 iPhone、iPad 和 Mac 等终端的各种原生应用中，如相机、照片、备忘录、语音备忘录、提醒事项、邮件、Safari、Keynote 等。此外，苹果还推出书写工具 Writing Tools 和图片工具 Image Playground。智能助手 Siri 通过集成 Apple Intelligence 实现大升级，能为用户提供更加自然和个性化的支持。

➤ Apple Intelligence 赋能原生应用，AI 加持 Siri 实现重大升级

1) 文字方面，书写工具 Writing Tools 让用户能在多场景下对文本进行改写、校对和摘要，包括使用邮件、备忘录、Pages 文稿和各类第三方 app。使用场景包括整理课堂笔记，润色博客文章、电子邮件的文字表达等；Proofread 工具能为用户检查语法、措辞和语句结构，还能同时给出修改建议；Summarize 工具可在用户选中文本后，以易于理解的段落、要点罗列、表格或列表的形式对其进行归纳总结；邮件中的 Smart Reply 功能可为用户生成快速答复文本建议。**2) 语音方面**，最新的备忘录 app 和电话 app 可让用户录制音频，并将音频转写成文本，以及生成内容摘要。**3) 图像方面**，图片工具 Image Playground 让用户可在数秒间创作出有趣的图像，且有动画、插画、手绘三种样式可以选择。所有图像均在设备端创建生成，无图像数量限制。使用场景如在信息 app 中使用 Image Playground，可让用户快速创作出趣味图像发送给朋友，甚至可基于当前对话生成个性化创意推荐。在备忘录 app 中，手绘的草图可以转化成精美的图像，用户还可选中其中的空白区域，利用基于周围元素生成的场景信息生成新图像。**4) 智能助理方面**：AI 加持 Siri 使其具有更深层次的语言理解能力，并实现完全基于用户个人和设备端信息的智能化。

推荐

维持评级

相关研究

1. 传媒互联网行业周报：快手发布可灵大模型，国产 AI 生视频技术再进一步-2024/06/10
2. 传媒互联网行业周报：腾讯元宝发布，持续关注 AI 产业进度和应用方向-2024/06/03
3. 招股书剖析（二）布鲁可：IP+研发+销售，共搭拼搭玩具龙头-2024/06/02
4. 传媒互联网行业周报：港股陆续披露财报，新产品周期中重视优质资产演绎-2024/05/26
5. 传媒互联网行业周报：重点游戏和影片定档，关注暑期优质内容演绎-2024/05/19

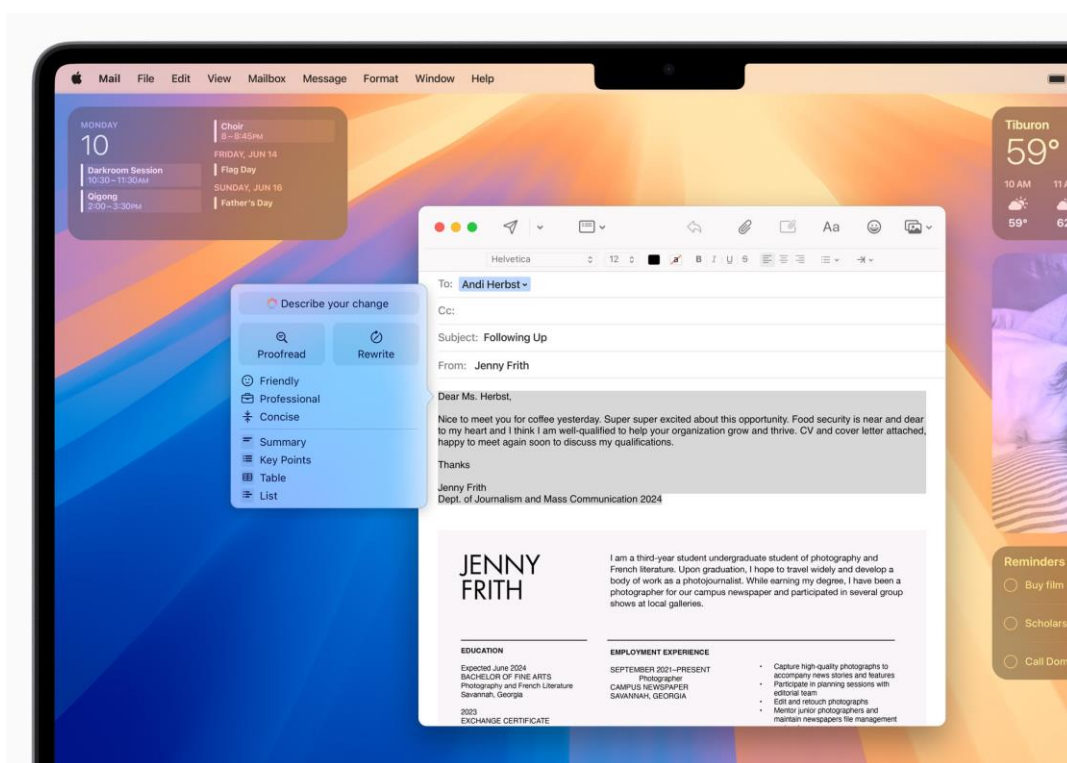
➤ **苹果与 OpenAI 合作，苹果将接入 GPT-4o 支持下的 ChatGPT**

苹果与 OpenAI 达成合作，苹果将 ChatGPT 整合至 iOS 18、iPadOS 18 和 macOS Sequoia 的操作体验中。使用场景如 Siri 可根据需要直接调用 ChatGPT 的特殊功能；使用 Compose 功能时，用户还可运用 ChatGPT 的图像工具生成多种多样的图像，做到图文并茂。据苹果官网，ChatGPT 将于今年晚些时候登陆，使用 GPT-4o 模型。用户无需创建账号便可免费使用，ChatGPT 订阅用户则可在绑定已有账号后直接使用付费功能。

➤ **投资建议：**我们认为苹果推出个人智能化系统 Apple Intelligence，并深度集成到终端产品的应用生态当中，也为其他生态应用未来的配适终端指引研发思路，苹果个人智能化系统也将赋能生态应用开发，推动 AI 应用创新，以及现有应用的革新。建议关注深度布局 AI 应用的相关公司，包括腾讯控股、美图公司、昆仑万维、盛天网络、汤姆猫、天下秀、视觉中国等。

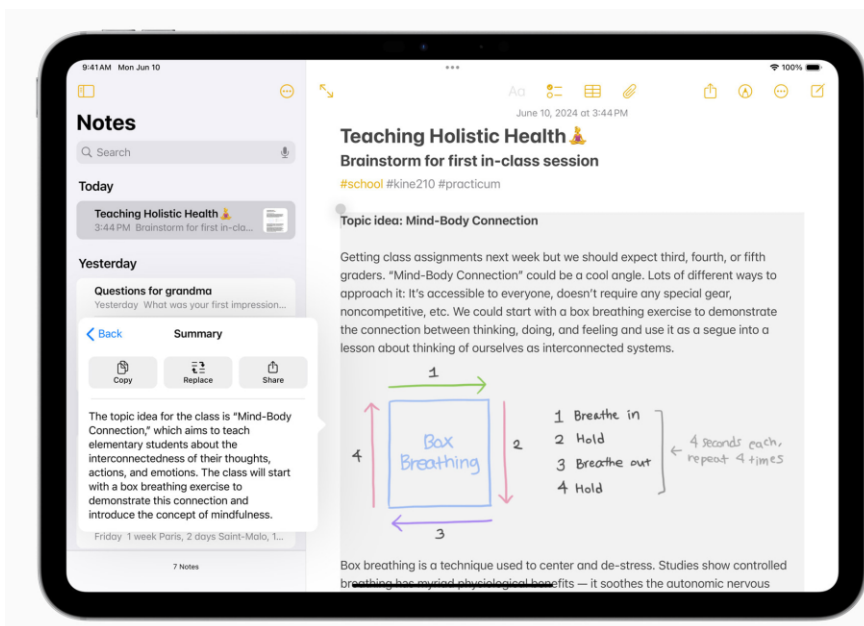
➤ **风险提示：**AI 技术发展不及预期、AI 应用落地时间及表现不及预期、政策监管变动等风险。

图1：可以全系统调用的新工具 Writing Tools，让用户能在多场景对文本进行改写、校对和摘要



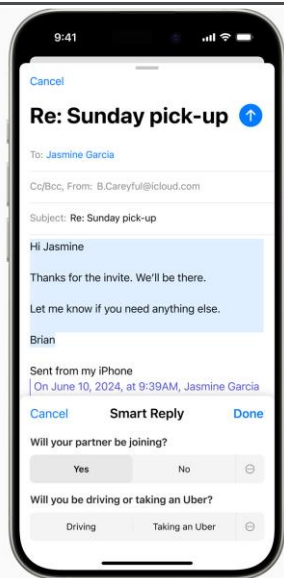
资料来源：Apple 官网，民生证券研究院

图2: Summarize 工具可在用户选中文本后, 用一段文字、要点罗列、表格或者列表的形式对其进行归纳总结



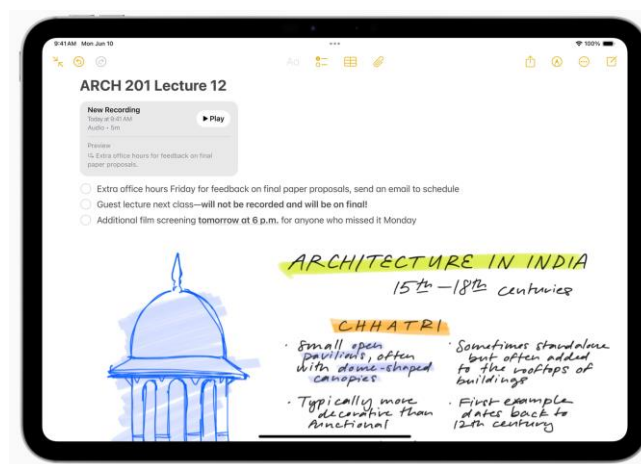
资料来源: Apple 官网, 民生证券研究院

图3: Smart Reply 功能可为用户生成快速答复文本建议, 还能识别出邮件中的提出的所有问题, 确保用户全部给予答复



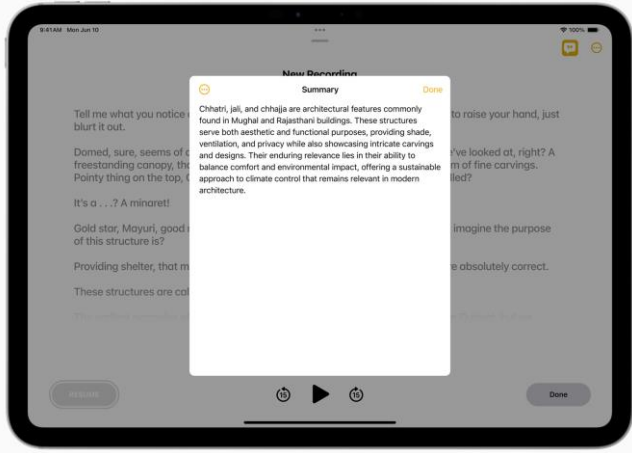
资料来源: Apple 官网, 民生证券研究院

图4: 最新的备忘录 app 和电话 app 可让用户录制音频, 还可将音频转写成文本, 为音频生成内容摘要



资料来源: Apple 官网, 民生证券研究院

图5: 录制结束后, Apple Intelligence 会生成一份内容摘要, 帮助用户回顾通话要点



资料来源: Apple 官网, 民生证券研究院

图6: Image Playground 使用简单, 并且直接内置在信息等多款 app 中, 可让用户在几秒内创作出有趣的图像



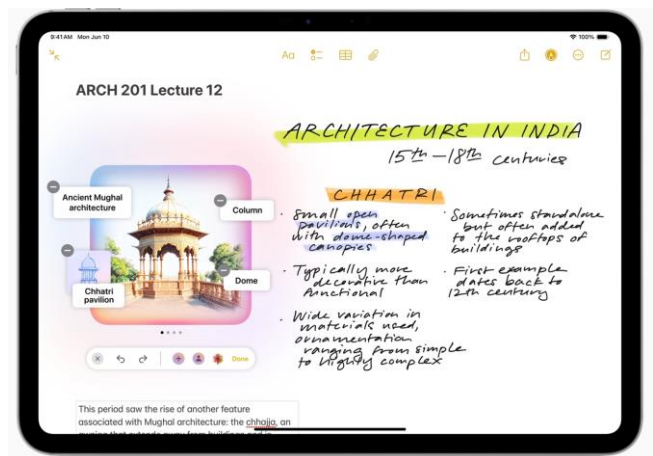
资料来源: Apple 官网, 民生证券研究院

图7: 用户可在信息 app 中使用 Image Playground 快速创作出趣味图像发送给朋友, 还能看到基于当前对话生成的个性化创意推荐



资料来源: Apple 官网, 民生证券研究院

图8: 利用 Apple Pencil 工具盘中的 Image Wand 工具, 用户可选中图像中的空白区域, 利用基于周围元素生成的场景信息生成新图像



资料来源: Apple 官网, 民生证券研究院

图9: 照片 app 中新增的 Clean Up 工具能够识别并删除照片背景中无关紧要的物体, 但不会随意影响主体



资料来源: Apple 官网, 民生证券研究院

图10: 使用回忆功能时, Apple Intelligence 会根据用户提供的描述文本挑选出最适合的照片和视频, 设计剧情, 然后将这些素材整理成一段叙事结构完整的影片



资料来源: Apple 官网, 民生证券研究院

图11: 具备屏幕感知能力的 Siri 更容易根据屏幕上的信息做出相应操作, 例如将信息 app 中收到的地址添加至朋友的联系人名片中



资料来源: Apple 官网, 民生证券研究院

图12: Siri 能够做到基于用户个人和设备端信息的智能化, 例如查找后续航班的详细信息, 或者获知晚餐的订位情况



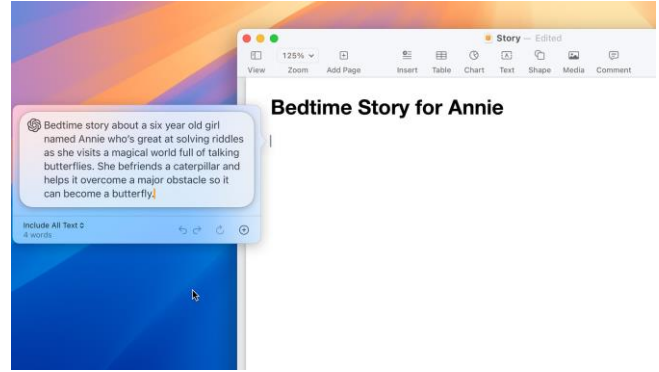
资料来源: Apple 官网, 民生证券研究院

图13: 在得到用户允许后, Siri 可以借用 ChatGPT 的广博知识, 直接答复用户的问题



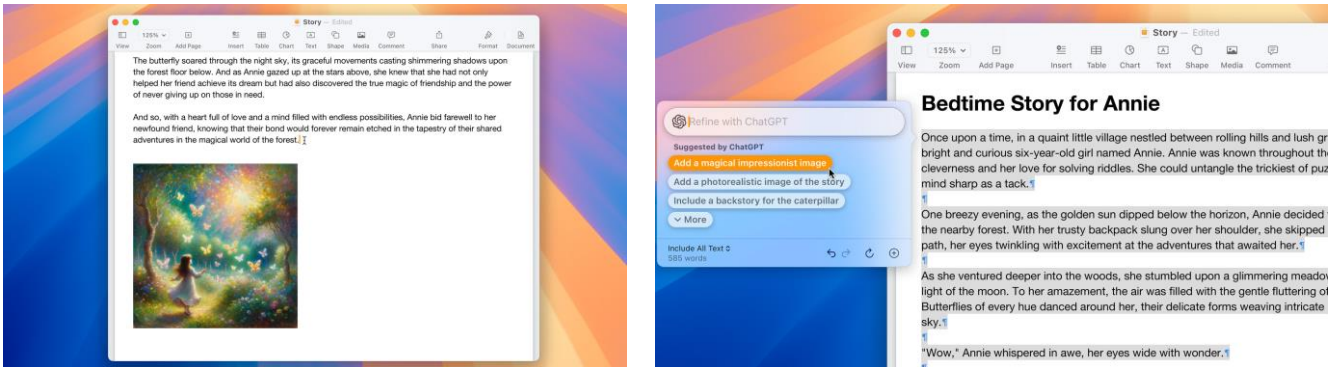
资料来源: Apple 官网, 民生证券研究院

图14: ChatGPT 也将被集成至 Apple 提供的可以全系统调用的 Writing Tools 工具内, 协助用户根据当前主题生成内容



资料来源: Apple 官网, 民生证券研究院

图15: Compose 功能让用户可以运用 ChatGPT 的图像工具生成多种多样的图像, 做到图文并茂



资料来源: Apple 官网, 民生证券研究院

分析师承诺

本报告署名分析师具有中国证券业协会授予的证券投资咨询执业资格并登记为注册分析师，基于认真审慎的工作态度、专业严谨的研究方法与分析逻辑得出研究结论，独立、客观地出具本报告，并对本报告的内容和观点负责。本报告清晰准确地反映了研究人员的研究观点，结论不受任何第三方的授意、影响，研究人员不曾因、不因、也将不会因本报告中的具体推荐意见或观点而直接或间接收到任何形式的补偿。

评级说明

投资建议评级标准		评级	说明
以报告发布日后的 12 个月内公司股价 (或行业指数) 相对同期基准指数的涨跌幅为基准。其中：A 股以沪深 300 指数为基准；新三板以三板成指或三板做市指数为基准；港股以恒生指数为基准；美股以纳斯达克综合指数或标普 500 指数为基准。	公司评级	推荐	相对基准指数涨幅 15%以上
		谨慎推荐	相对基准指数涨幅 5% ~ 15%之间
		中性	相对基准指数涨幅-5% ~ 5%之间
		回避	相对基准指数跌幅 5%以上
	行业评级	推荐	相对基准指数涨幅 5%以上
		中性	相对基准指数涨幅-5% ~ 5%之间
		回避	相对基准指数跌幅 5%以上

免责声明

民生证券股份有限公司 (以下简称“本公司”) 具有中国证监会许可的证券投资咨询业务资格。

本报告仅供本公司境内客户使用。本公司不会因接收人收到本报告而视其为客户。本报告仅为参考之用，并不构成对客户的投资建议，不应被视为买卖任何证券、金融工具的要约或要约邀请。本报告所包含的观点及建议并未考虑个别客户的特殊状况、目标或需要，客户应当充分考虑自身特定状况，不应单纯依靠本报告所载的内容而取代个人的独立判断。在任何情况下，本公司不对任何人因使用本报告中的任何内容而导致的任何可能的损失负任何责任。

本报告是基于已公开信息撰写，但本公司不保证该等信息的准确性或完整性。本报告所载的资料、意见及预测仅反映本公司于发布本报告当日的判断，且预测方法及结果存在一定程度局限性。在不同时期，本公司可发出与本报告所刊载的意见、预测不一致的报告，但本公司没有义务和责任及时更新本报告所涉及的内容并通知客户。

在法律允许的情况下，本公司及其附属机构可能持有报告中提及的公司所发行证券的头寸并进行交易，也可能为这些公司提供或正在争取提供投资银行、财务顾问、咨询服务等相关服务，本公司的员工可能担任本报告所提及的公司的董事。客户应充分考虑可能存在的利益冲突，勿将本报告作为投资决策的唯一参考依据。

若本公司以外的金融机构发送本报告，则由该金融机构独自为此发送行为负责。该机构的客户应联系该机构以交易本报告提及的证券或要求获悉更详细的信息。本报告不构成本公司向发送本报告金融机构之客户提供的投资建议。本公司不会因任何机构或个人从其他机构获得本报告而将其视为本公司客户。

本报告的版权仅归本公司所有，未经书面许可，任何机构或个人不得以任何形式、任何目的进行翻版、转载、发表、篡改或引用。所有在本报告中使用的商标、服务标识及标记，除非另有说明，均为本公司的商标、服务标识及标记。本公司版权所有并保留一切权利。

民生证券研究院：

上海：上海市浦东新区浦明路 8 号财富金融广场 1 幢 5F； 200120

北京：北京市东城区建国门内大街 28 号民生金融中心 A 座 18 层； 100005

深圳：广东省深圳市福田区益田路 6001 号太平金融大厦 32 层 05 单元； 518026