

CTA 策略指数每周跟踪 20240604

专题报告

摘要:

- 目前商品市场波动率处于 86.3%年内历史分位点。
- 从周度表现看，上周趋势>反转。短中长周期趋势周净值变动 1.64%/1.2%/1.55%，60 日反转策略周净值变动 0.73%。从月度表现看，上月趋势>反转。短中长周期趋势净值变动 3.1%/1.32%/0.97%，60 日反转策略净值变动 1.38%。
- 从上周的策略板块表现看，短周期趋势在贵金属板块较好，净值变动 5.81%；在黑色板块较差，净值变动 0.47%。中周期趋势在贵金属板块较好，净值变动 5.81%；在黑色板块上业绩较差，净值变动-0.58%。长周期趋势在贵金属板块较好，净值变动 5.81%；在农产品板块较差，净值变动 0.49%。60 日反转在有色板块较好，净值变动 2.24%；在贵金属板块较差，净值变动-4.35%。
- 从各策略的板块年内表现看，通过夏普比率排序：短周期趋势上，有色>农产品>贵金属>黑色>能化，年化收益为 12.57%/4.93%/0.18%/-3.48%/-5.15%；中周期趋势上，贵金属>有色>黑色>能化>农产品，年化收益为 34.55%/6.57%/-10.7%/-15.36%/-17.0%；长周期趋势上，贵金属>有色>黑色>能化>农产品，年化收益为 34.92%/9.02%/-10.33%/-10.91%/-9.09%；。

注：短中长周期趋势回溯日数分别为 20/120/240 天。

风险提示：存在策略失效风险、模型误设风险、历史统计规律失效等风险。

作者姓名：彭鲸桥

邮箱：pengjingqiao@csc.com.cn
电话：023-86769675
期货从业信息：F3074348
期货交易咨询从业信息：Z0012925

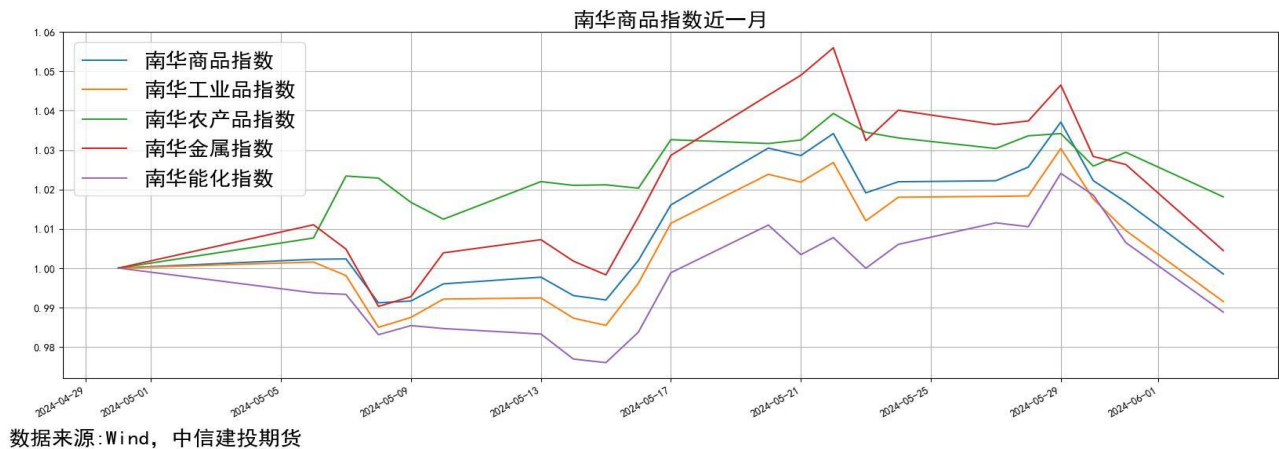
研究助理：殷子旭

邮箱：yinzixu@csc.com.cn
电话：021-50613529
期货从业信息：F03105272

发布日期：20240604

一、商品市场波动率情况

目前商品市场波动率处于 86.3%年内历史分位点，和上周相比波动率有所上升。分品种板块看，南华工业品指数波动率处于 75.9%年内历史分位点，波动率较上周有所上升。南华农产品指数波动率处于 47.7%年内历史分位点，波动率较上周有所上升。南华金属指数波动率处于 94.6%年内历史分位点，波动率较上周继续上升。南华能化指数波动率处于 44.4%年内历史分位点，波动率较上周有所上升。



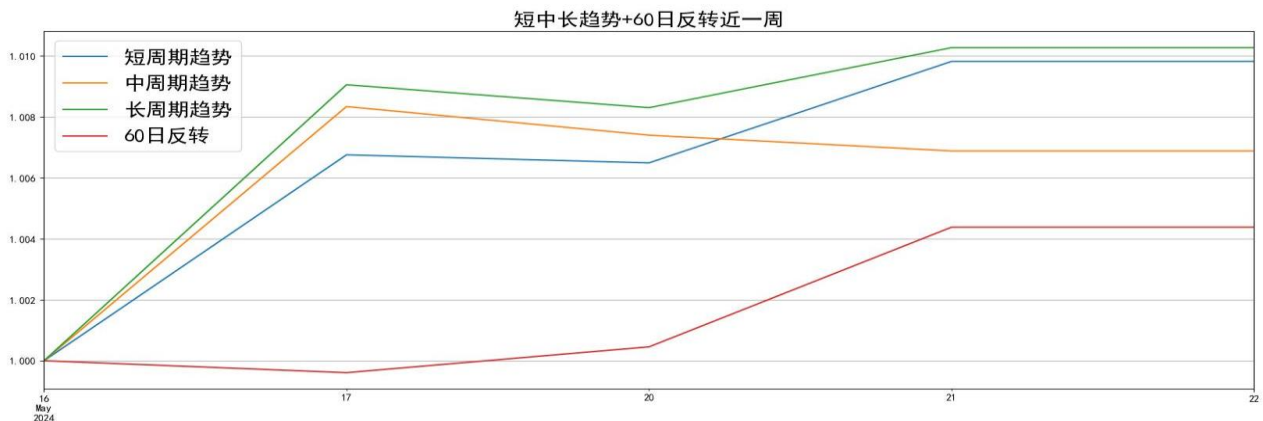
	三月前波动率分位	两月前波动率分位	一月前波动率分位	两周前波动率分位	一周前波动率分位	今日波动率分位
南华商品指数	13.7	14.1	30.7	55.6	51.0	86.3
南华工业指数	14.9	4.6	33.2	49.0	42.3	75.9
南华农产指数	26.6	24.9	36.9	48.1	30.3	47.7
南华金属指数	18.7	59.8	83.8	77.6	78.8	94.6
南华能化指数	11.6	0.8	5.0	29.5	24.9	44.4

数据来源: Wind, 中信建投期货

二、多周期趋势、反转策略近期表现

2.1. 本周表现

从周度表现看，上周趋势>反转。短中长周期趋势周净值变动 1.64%/1.2%/1.55%，60日反转策略周净值变动 0.73%。



数据来源: 中信建投期货

2.2. 近一月表现

从月度表现看，上月趋势>反转。短中长周期趋势净值变动 3.1%/1.32%/0.97%，60日反转策略净值变动 1.38%。

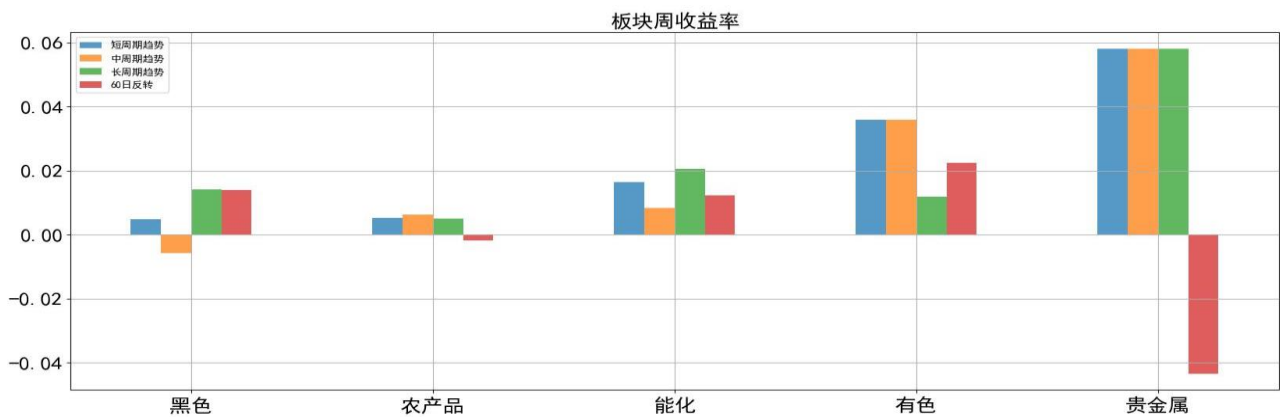


数据来源: 中信建投期货

三、 本周策略因子板块表现

3.1. 策略周收益的板块归因

从上周的策略板块表现看，短周期趋势策略在贵金属板块上业绩较好，板块净值变动 5.81%；在黑色板块上业绩较差，板块净值变动 0.47%。中周期趋势策略在贵金属板块上业绩较好，板块净值变动 5.81%；在黑色板块上业绩较差，板块净值变动-0.58%。长周期趋势策略在贵金属板块上业绩较好，板块净值变动 5.81%；在农产品板块上业绩较差，板块净值变动 0.49%。60 日反转策略在有色板块上业绩较好，板块净值变动 2.24%；在贵金属板块上业绩较差，板块净值变动 -4.35%。

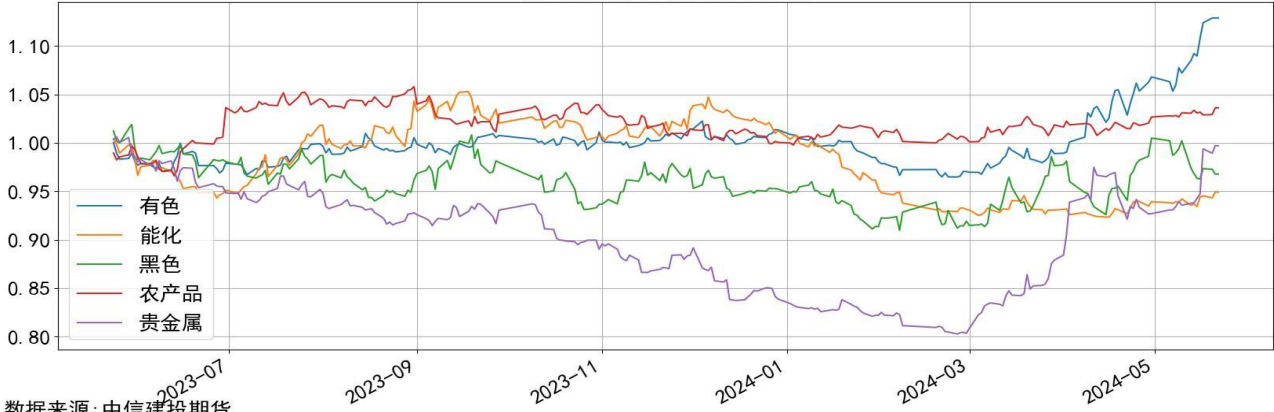


数据来源: 中信建投期货

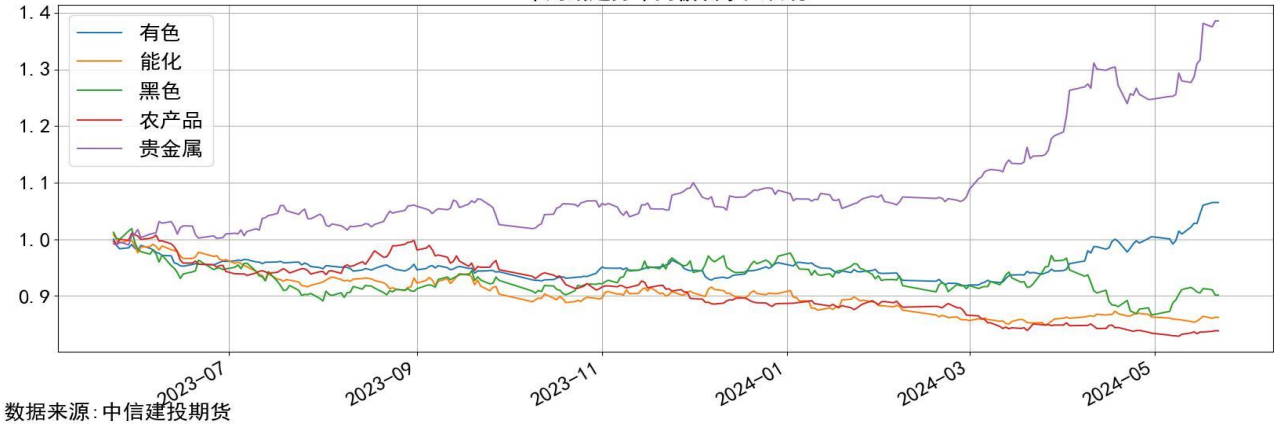
3.2. 板块组合在策略因子上的时序表现

从各策略的板块年内表现看，通过夏普比率排序：短周期趋势上，有色>农产品>贵金属>黑色>能化，年化收益为 12.57%/4.93%/0.18%/-3.48%/-5.15%；中周期趋势上，贵金属>有色>黑色>能化>农产品，年化收益为 34.55%/6.57%/-10.7%/-15.36%/-17.0%；长周期趋势上，贵金属>有色>黑色>能化>农产品，年化收益为 34.92%/9.02%/-10.33%/-10.91%/-9.09%；

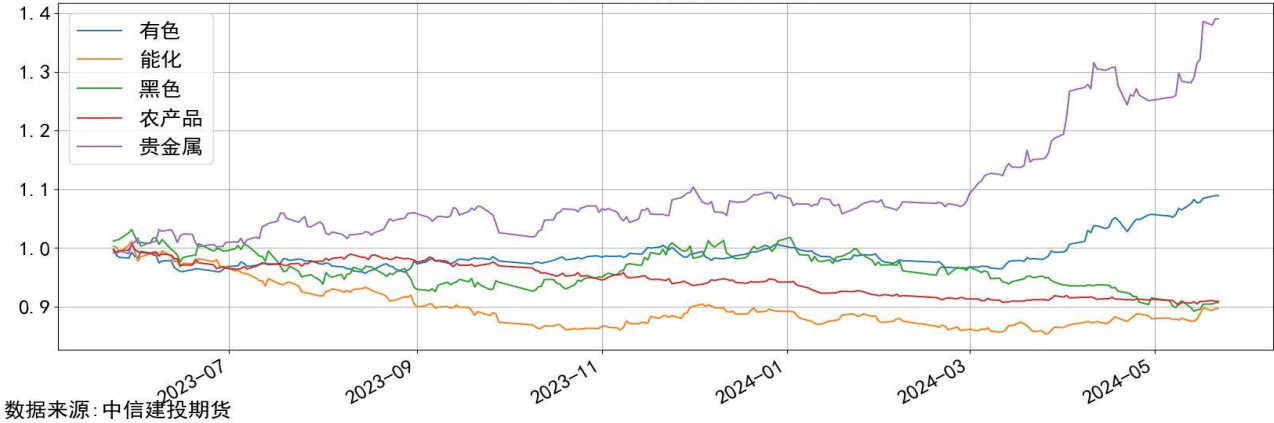
短周期趋势年内板块净值表现



中周期趋势年内板块净值表现



长周期趋势年内板块净值表现



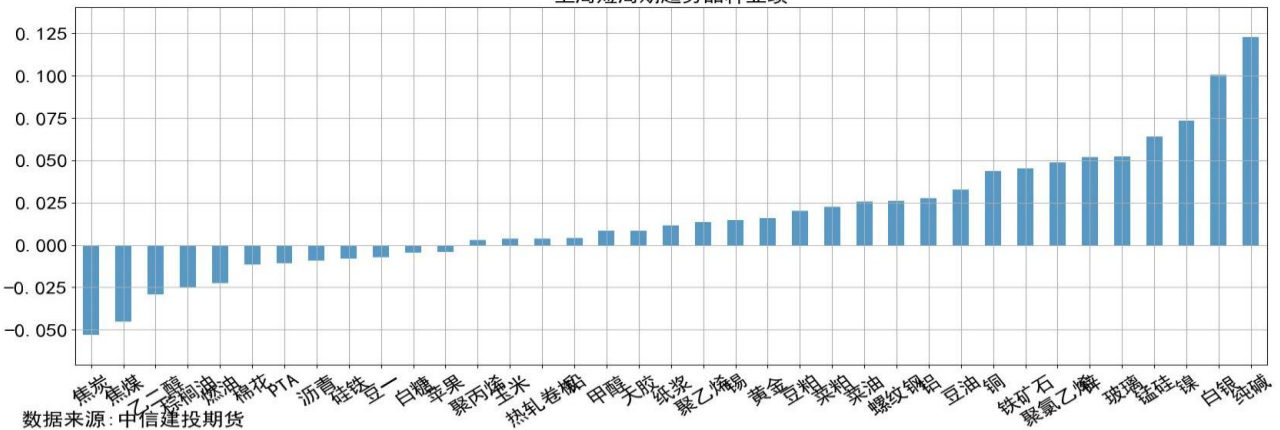
60日反转年内板块净值表现



3.3. 策略周收益的品种归因

从上周的策略品种表现看，短周期趋势策略在纯碱、白银、镍品种上表现较好，收益为12.27%/10.05%/7.36%；在焦炭、焦煤、乙二醇品种上表现较差，收益为-5.32%/-4.53%/-2.91%。中周期趋势策略在纯碱、白银、镍品种上表现较好，收益为12.27%/10.05%/7.36%；在焦炭、玻璃、焦煤品种上表现较差，收益为-5.32%/-5.06%/-4.53%。长周期趋势策略在纯碱、白银、锰硅品种上表现较好，收益为12.27%/10.05%/6.4%；在镍、焦炭、螺纹钢品种上表现较差，收益为-7.12%/-5.67%/-2.58%。60日反转趋势策略在镍、焦炭、玻璃品种上表现较好，收益为7.36%/5.44%/5.22%；在白银、锰硅、菜粕品种上表现较差，收益为-9.65%/-8.54%/-3.21%。

上周短周期趋势品种业绩



联系我们

全国统一客服电话：400-8877-780

网址：www.cfc108.com

获取更多投研报告、专业客户经理一对一服务、
了解公司更多信息，扫描右方二维码即可获得！



重要声明

本报告观点和信息仅供符合证监会适当性管理规定的期货交易者参考，据此操作、责任自负。中信建投期货有限公司（下称“中信建投”）不因任何订阅或接收本报告的行为而将订阅人视为中信建投的客户。

本报告发布内容如涉及或属于系列解读，则交易者若使用所载资料，有可能会因缺乏对完整内容的了解而对其中假设依据、研究依据、结论等内容产生误解。提请交易者参阅中信建投已发布的完整系列报告，仔细阅读其所附各项声明、数据来源及风险提示，关注相关的分析、预测能够成立的关键假设条件，关注研究依据和研究结论的目标价格及时间周期，并准确理解研究逻辑。

中信建投对本报告所载资料的准确性、可靠性、时效性及完整性不作任何明示或暗示的保证。本报告中的资料、意见等仅代表报告发布之时的判断，相关研究观点可能依据中信建投后续发布的报告在不发布通知的情形下作出更改。中信建投的销售人员、交易人员以及其他专业人士可能会依据不同假设和标准、采用不同的分析方法而口头或书面发表与本报告意见不一致的市场评论和/或观点。本报告发布内容并非交易决策服务，在任何情形下都不构成对接收本报告内容交易者的任何交易建议，交易者应充分了解各类交易风险并谨慎考虑本报告发布内容是否符合自身特定状况，自主做出交易决策并自行承担交易风险。交易者根据本报告内容做出的任何决策与中信建投或相关作者无关。

本报告发布的内容仅为中信建投所有。未经中信建投事先书面许可，任何机构和/或个人不得以任何形式对本报告进行翻版、复制和刊发，如需引用、转发等，需注明出处为“中信建投期货”，且不得对本报告进行任何增删或修改。亦不得从未经中信建投书面授权的任何机构、个人或其运营的媒体平台接收、翻版、复制或引用本报告发布的全部或部分內容。版权所有，违者必究。