



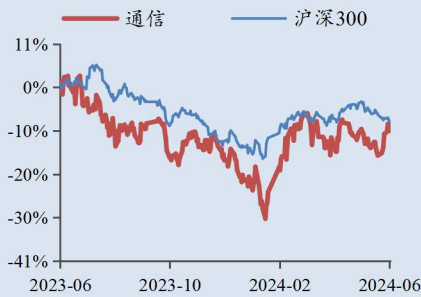
## 5G-A 助力低空经济快速发展，关注车路云一体化相关机会

——通信行业周报

### 华龙证券研究所

投资评级：推荐（维持）

#### 最近一年走势



分析师：彭棋

执业证书编号：S0230523080002

邮箱：pengq@hlzqgs.com

#### 相关阅读

《5G-A 快速发展，助力低空经济腾飞——通信行业周报》2024.04.28

#### 摘要：

##### ➤ 周要闻：

(1)工业和信息化部装备工业一司一级巡视员苗长兴今日在第十一届国际智能网联汽车技术年会上表示，智能网联汽车是人工智能、信息通讯、云计算、大数据等技术在汽车领域应用的关键载体，也是全球汽车产业转型升级的战略方向。下一步，工信部将加强顶层谋划和工作协同，坚持车路协同发展战略，发挥新型举国体制优势，采取更加有力的措施推动智能网联汽车高质量发展。

(2)近日，在世界智能产业博览会期间，天津联通与中兴通讯在天津佛罗伦萨小镇联合完成 5G-A 空域通感一体化验证，并在世界智能产业博览会展示了该验证在实时跟踪和预判无人机运动轨迹、速度和位置方面的卓越能力，推动低空经济向高质量发展迈进。

(3)继北京、福州、鄂尔多斯后，“车路云一体化”再下一城。备案金额约 171 亿元的武汉“车路云”一体化重大示范项目于 6 月 14 日获武汉市发改委批准备案。项目单位为国有企业武汉车联网智联测试运营管理有限公司，总投资 170.84 亿元。与 5 月 31 日北京市车路云一体化新型基础设施建设项目（初步设计、施工图设计）招标公告显示的 99.39 亿元投资额相比金额更大，且计划在本月开工——意味着完成备案后立即开工。

##### ➤ 周观点：

国内 5G-A 持续加速发展，相关基础设施建设持续跟进，各大运营商持续推进 5G-A 商用步伐，有望带动产业链相关公司业绩提升。同时，随着低空经济的不断发展，5G 也成为助力其加速腾飞的技术之一，各大运营商也在加大 5G 在积极推动低空经济方面的应用。此外，“车路云一体化”提速，继北京、福州、鄂尔多斯后，武汉“车路云”一体化示范项目 170 亿元投资获批。建议关注以下板块：

(1) 运营商：中国移动(600941.SH)、中国联通(600050.SH)、中国电信(601728.SH)；

(2) 关注 800G 放量及 1.6T 光模块产品进展：中际旭创 (300308.SZ)、天孚通信 (300394.SZ)、新易盛 (300502.SZ)、光迅科技 (002281.SZ)；

(3) 通信设备制作企业：中兴通讯 (000063.SZ)、紫光股份 (000938.SZ)、移远通信 (603236.SH)；

(4) 同时建议关注卫星通信的中长期机会：中国卫通 (601698.SH)、中国卫星 (600118.SH)、北斗星通 (002151.SZ)。

➤ **风险提示：**宏观环境出现不利变化；所引用数据来源发布错误数据；AI 发展进度不及预期；5G-A 发展进度不及预期；重点关注公司业绩不达预期。

表：重点关注公司及盈利预测

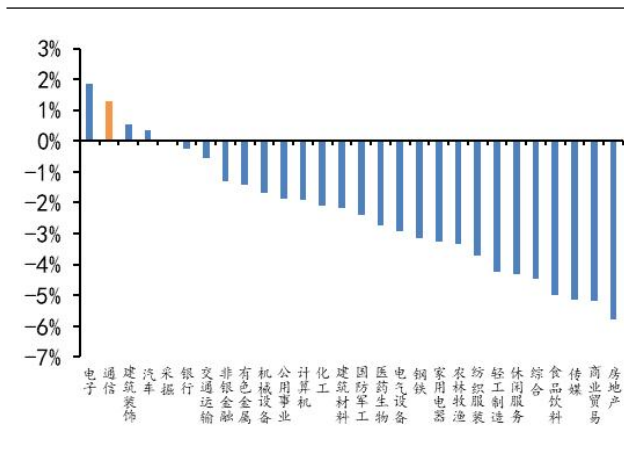
股票代码	股票简称	2024/06/21	EPS (元)				PE				投资评级
		股价 (元)	2023A	2024E	2025E	2026E	2023A	2024E	2025E	2026E	
000063.SZ	中兴通讯	27.96	1.96	2.20	2.48	2.76	13.58	12.68	11.27	10.15	未评级
000938.SZ	紫光股份	23.26	0.74	0.88	1.07	1.24	14.58	26.31	21.72	18.72	未评级
002151.SZ	北斗星通	25.11	0.31	0.76	1.08	-	15.58	32.97	23.21	-	未评级
002281.SZ	光迅科技	36.71	0.83	1.02	1.31	1.66	16.58	35.94	28.05	22.09	未评级
300308.SZ	中际旭创	143.0	2.80	6.35	8.64	11.41	17.58	22.52	16.55	12.53	买入
300383.SZ	光环新网	8.73	0.22	0.34	0.44	0.52	18.58	25.86	19.84	16.84	未评级
300394.SZ	天孚通信	100.3	1.85	3.07	4.36	6.30	19.58	32.67	23.00	15.92	买入
300502.SZ	新易盛	112.77	0.97	2.13	2.90	4.24	20.58	52.94	38.89	26.60	买入
600050.SH	中国联通	4.57	0.26	0.29	0.32	0.36	21.58	15.72	14.07	12.68	未评级
600118.SH	中国卫星	22.75	0.13	0.17	0.21	0.26	22.58	133.82	108.90	88.49	未评级
600487.SH	亨通光电	15.7	0.87	1.10	1.34	1.59	23.58	14.28	11.76	9.87	未评级
600498.SH	烽火通信	15.96	0.43	0.60	0.77	0.96	24.58	26.79	20.70	16.55	未评级
600522.SH	中天科技	15.81	0.91	1.12	1.36	1.54	25.58	14.06	11.65	10.25	未评级
600941.SH	中国移动	102.55	6.16	6.61	7.06	7.51	26.58	15.52	14.53	13.66	未评级
601698.SH	中国卫通	14.42	0.08	0.13	0.15	0.18	27.58	111.70	94.13	79.62	未评级
601728.SH	中国电信	5.82	0.33	0.36	0.40	0.43	28.58	15.99	14.63	13.40	未评级
603236.SH	移远通信	50.06	0.34	1.93	2.67	3.27	29.58	25.97	18.73	15.33	未评级

数据来源：Wind，华龙证券研究所（除中际旭创、天孚通信和新易盛外，其余公司盈利预测及评级均取自 Wind 一致预期）

## 1 一周市场表现

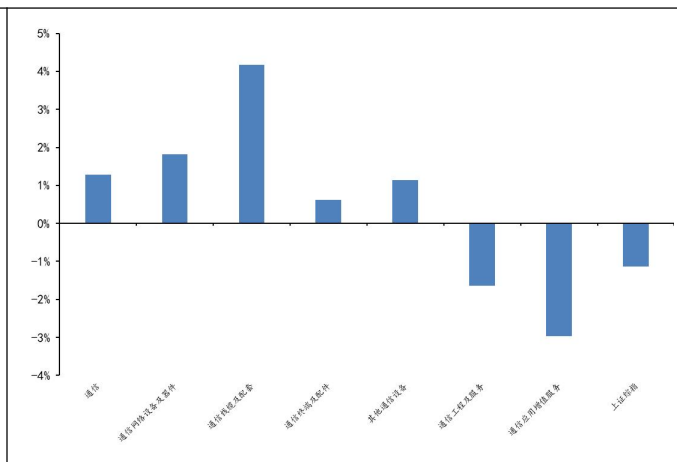
2024年6月16日-6月21日，申万通信指数上涨1.28%，全部子行业中，通信网络设备及器件（1.82%），通信线缆及配套（4.18%），通信终端及配件（0.62%），其他通信设备（1.14%），通信工程及服务（-1.65%），通信应用增值服务（-2.96%），同期上证综指（-1.14%）。

图 1：申万一级行业周涨跌幅一览



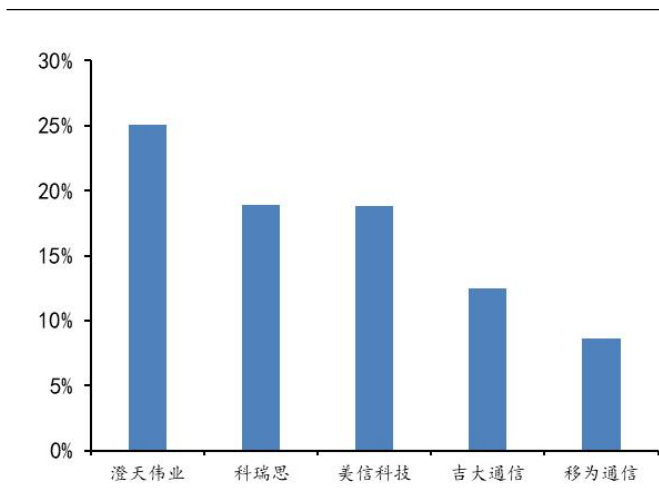
数据来源：Wind，华龙证券研究所

图 2：通信各子板块周涨跌幅度一览



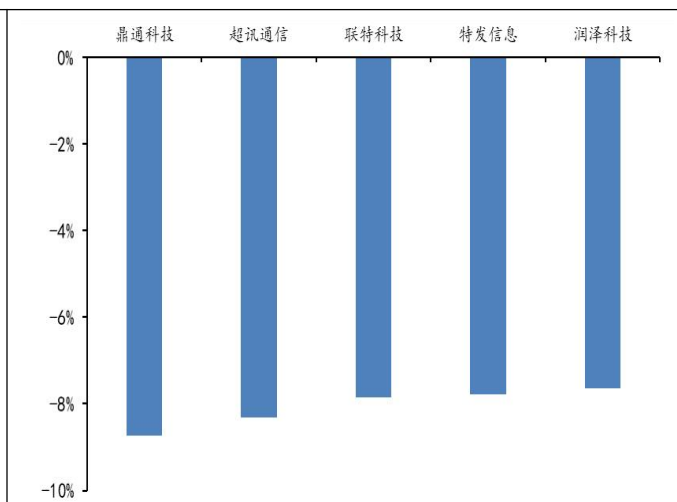
数据来源：Wind，华龙证券研究所

图 3：通信股票周涨幅前五



数据来源：Wind，华龙证券研究所

图 4：通信股票周跌幅前五



数据来源：Wind，华龙证券研究所

## 2 行业要闻

### (1) 天津联通携手中兴通讯开创 5G-A 低空经济新示范

近日，在世界智能产业博览会期间，天津联通与中兴通讯在天津佛罗伦萨小镇联合完成 5G-A 空域通感一体化验证，并在世界智能产业博览会展示了该验证在实时跟踪和预判无人机运动轨迹、速度和位置方面的卓越能力，推动低空经济向高质量发展迈进。（资料来源：C114 通信网）

### (2) 1—5 月数字经济蓬勃发展，网络消费增势良好

5 月，国民经济延续回升向好态势，运行总体平稳。其中，数字经济蓬勃发展，网络消费等相关领域增势良好，1—5 月实物商品网上零售额同比增长 11.5%。国家统计局新闻发言人、总经济师、国民经济综合统计司司长刘爱华表示，今年以来，消费市场总体呈现恢复向好态势，这是我国超大规模市场优势的体现，也是经济内生动能持续恢复、消费潜力持续释放的结果。其中，数字消费、健康消费、绿色消费持续发展，消费新增长点不断培育壮大。5 月，社会消费品零售总额同比增长 3.7%，比上月加快 1.4 个百分点，环比增长 0.51%，是近期的新高。其中，网络消费占比稳步提升。直播带货、即时零售等继续保持快速增长，带动线上消费市场规模持续扩大。1—5 月，实物商品网上零售额同比增长 11.5%，比 1—4 月加快 0.4 个百分点，占社会消费品零售总额的比重为 24.7%，比 1—4 月提高 0.8 个百分点。（资料来源：人民邮电报）

### (3) 工信部苗长兴：高质量推进车路云一体化应用试点工作

工业和信息化部装备工业一司一级巡视员苗长兴今日在第十一届国际智能网联汽车技术年会上表示，智能网联汽车是人工智能、信息通讯、云计算、大数据等技术在汽车领域应用的关键载体，也是全球汽车产业转型升级的战略方向。下一步，工信部将加强顶层谋划和工作协同，坚持车路协同发展战略，发挥新型举国体制优势，采取更加有力的措施推动智能网联汽车高质量发展。（资料来源：C114 通信网）

### (4) 中兴通讯携手安徽电信，成功完成 RedCap 端到端商用测试

近日，中兴通讯与安徽电信成功完成了基于中兴通讯核心网与无线通讯设备的端到端 RedCap 商用测试，标志着 5G 技术在低功耗、大连接场景下的商用化进程迈出了坚实的一步。RedCap (Reduced Capability) 技术是 5G NR (New Radio) 的一个关键组成部分，专为低功耗、大连接的物联网 (IoT) 应用设计。与传统 5G NR 相比，RedCap 技术在保持 5G 高速率、低时延优势的同时，大幅降低了终端设备的复杂性和成本。根据公开资料显示，相对传统 5G 设备，RedCap 模组成本降低 80% 以上，设备功耗可降低高达 85%，这些特性为 RedCap 设备大规模部署提供了经济上的可行性。（资料来源：C114 通信网）

### (5) “车路云一体化”再下一城！武汉投资 171 亿项目本月开工

继北京、福州、鄂尔多斯后，“车路云一体化”再下一城。备案金额约 171 亿元的武汉“车路云”一体化重大示范项目于 6 月 14 日获武汉市发改

委批准备案。项目单位为国有企业武汉车网智联测试运营管理有限公司，总投资 170.84 亿元。与 5 月 31 日北京市车路云一体化新型基础设施建设项项目（初步设计、施工图设计）招标公告显示的 99.39 亿元投资额相比金额更大，且计划在本月开工——意味着完成备案后立即开工。（资料来源：C114 通信网）

### **(6) 5G-A 沪上行：双万兆启航，赋能数智新生活**

上海致力于打造“双万兆第一城”，率先试点商用了以 50G PON 技术为基础的 F5G-A 网络，同时作为全球 5G-A 商用先锋，上海已大面积部署 5G-A 基站，在三载波万兆用户体验、RedCap、5G 物联普及、通感一体对移动网络感知赋能等多方面开展探索。在由上海电信和上海通服打造的全光万兆云宽带产业合作创新示范基地，上海电信以“智云网络”为底座，结合万兆 50G PON、以及家庭 FTTR 等宽带技术实现，全方位展现了多个前沿孵化应用，可支持智慧家庭、沉浸式体验、超高清 3D 直播、极速云电竞、XR 云健身、3D 光感智慧康养、云桌面会议、企业云 NAS 等创新应用，诠释了全光万兆家庭的无限可能。（资料来源：C114 通信网）

### **(7) 全球首个 5G-A 智能分组核心网在浙江移动完成现网部署**

近日，浙江移动携手华为，在杭州成功完成全球首个 5G-A 智能分组核心网现网部署的首呼，该方案符合中国移动企业标准，基于 NWDAF 网元提供的智能差异化体验保障，将给浙江移动用户带来全新的网络使用体验。这是响应工信部“信号升格”行动，推动用户“感知升格”，加快重点业务服务提升战略落地的关键举措，也是业界体验经营走向现网部署的里程碑事件。（资料来源：C114 通信网）

### **(8) 无人机“快递员”上船：江苏移动助力完成首次京杭运河常州段低空配送**

6 月 18 日 14 点 30 分，一架无人机从常州东港码头腾空而起，仅用 2 分钟，便准确地将 25 公斤的生活物资安全送达 2 公里外的船舶上。这是江苏移动联合常州市交通运输局、常州市交通控股集团有限公司、江苏长江汇科技有限公司在京杭运河常州段完成的首次无人机配送到船任务。（资料来源：C114 通信网）

## **3 风险提示**

(1) 宏观环境出现不利变化。宏观经济增长为通信行业发展的基础，宏观经济动力不足将影响通信行业发展。

(2) 所引用数据来源发布错误数据：本报告数据来源于公开或已购买数据库，若这些来源所发布数据出现错误，将可能对分析结果造成影响。

(3) AI 发展进度不及预期。AI 在通信领域的应用日益广泛，如果 AI 发展进度不及预期，将影响相关上市公司发展前景。

(4) 5G-A 发展进度不及预期。5G-A 发展将带动相关行业需求，如果 5G-A 发展进度不及预期，将导致相关行业发展不及预期。

---

(5) 重点关注公司业绩不达预期。重点关注公司业绩会受到各种因素影响，如果业绩不达预期，会使得公司股价受到影响。



## 免责及评级说明部分

### 分析师声明：

本人具有中国证券业协会授予的证券投资咨询执业资格并注册为证券分析师，以勤勉尽责的职业态度，独立、客观、公正地出具本报告。不受本公司相关业务部门、证券发行人、上市公司、基金管理公司、资产管理公司等利益相关者的干涉和影响。本报告清晰准确地反映了本人的研究观点。本人不会因本报告中的具体推荐意见或观点而直接或间接收到任何形式的补偿。据此入市，风险自担。

### 投资评级说明：

投资建议的评级标准	类别	评级	说明
报告中投资建议所涉及的评级分为股票评级和行业评级（另有说明的除外）。评级标准为报告发布日后的6-12个月内公司股价（或行业指数）相对同期相关证券市场代表性指数的涨跌幅。其中：A股市场以沪深300指数为基准。	股票评级	买入	股票价格变动相对沪深300指数涨幅在10%以上
		增持	股票价格变动相对沪深300指数涨幅在5%至10%之间
		中性	股票价格变动相对沪深300指数涨跌幅在-5%至5%之间
		减持	股票价格变动相对沪深300指数跌幅在-10%至-5%之间
	行业评级	卖出	股票价格变动相对沪深300指数跌幅在-10%以上
		推荐	基本面向好，行业指数领先沪深300指数
		中性	基本面稳定，行业指数跟随沪深300指数
		回避	基本面向淡，行业指数落后沪深300指数

### 免责声明：

本报告的风险等级评定为R4，仅供符合华龙证券股份有限公司（以下简称“本公司”）投资者适当性管理要求的客户（C4及以上风险等级）参考使用。本公司不会因为任何机构或个人接收到报告而视其为当然客户。

本报告信息均来源于公开资料，本公司对这些信息的准确性和完整性不作任何保证。编制及撰写本报告的所有分析师或研究人员在此保证，本研究报告中任何关于宏观经济、产业行业、上市公司投资价值等研究对象的观点均如实反映研究分析人员的个人观点。报告中的内容和意见仅供参考，并不构成对所述证券买卖的价格的建议或询价。本公司及分析研究人员对使用本报告及其内容所引发的任何直接或间接损失及其他影响概不负责。

在法律许可的情况下，本公司及所属关联机构可能会持有报告中提及的公司所发行的证券并进行证券交易，也可能为这些公司提供或正在争取提供投资银行、财务顾问或金融产品等相关服务，投资者应考虑本公司及所属关联机构就报告内容可能存在的利益冲突。

### 版权声明：

本报告版权归华龙证券股份有限公司所有，未经书面许可任何机构和个人不得以任何形式翻版、复制、刊登。任何人使用本报告，视为同意以上声明。引用本报告必须注明出处“华龙证券”，且不能对本报告作出有悖本意的删除或修改。

### 华龙证券研究所

北京	兰州	上海	深圳
地址：北京市东城区安定门外大街189号天鸿宝景大厦西配楼F4层 邮编：100033	地址：兰州市城关区东岗西路638号文化大厦21楼 邮编：730030 电话：0931-4635761	地址：上海市浦东新区浦东大道720号11楼 邮编：200000	地址：深圳市福田区民田路178号华融大厦辅楼2层 邮编：518046