

中国平安 PINGAN

专业·价值

专业 让生活更简单

证券研究报告

国产大模型持续迭代， 全球视频生成大模型竞争依然激烈

计算机行业 强于大市（维持）

平安证券研究所计算机团队

分析师：闫磊S1060517070006(证券投资咨询)YANLEI511@pingan.com.cn

黄韦涵S1060523070003(证券投资咨询)HUANGWEIHAN235@pingan.com.cn

研究助理：王佳一S1060123070023（一般证券从业资格）WANGJIAYI446@pingan.com.cn

2024年6月30日

请务必阅读正文后免责条款

平安证券

核心摘要

- **行业要闻及简评：**1) 国产大模型持续迭代，科大讯飞发布讯飞星火V4.0。6月27日，科大讯飞在北京发布讯飞星火大模型V4.0及相关落地应用，七大核心能力全面升级，全面对标GPT-4 Turbo，并在文本生成、语言理解、知识问答、逻辑推理、数学能力等方面的实现超越。讯飞星火V4.0在图文识别能力上进一步升级，在科研、金融、医疗、司法、办公等场景的应用效果对标GPT-4o。讯飞星火APP及桌面版全新升级改版，发布“个人空间”，打通了全系讯飞C端软硬件产品生态。讯飞晓医APP升级，发布个人数字健康空间。2) 视频生成大模型领域竞争激烈，Luma AI新增关键帧功能，Runway Gen-3 Alpha开启测试。6月29日，知名3D建模平台Luma AI宣布，其文生视频模型Dream Machine新增“关键帧”功能，用户只需上传一张开头和一张结尾图片，然后描述一下想生成的效果就能轻松制作一部迷你好莱坞特效大片。Dream Machine是Luma AI于6月13日发布的最新文生视频模型，向所有用户免费开放使用。同日，著名生成式AI平台Runway宣布，其文生视频平台Gen-3 Alpha向部分用户开启测试。Gen-3 Alpha是Runway在6月17日最新推出的产品，与上一代相比，光影、质量、构图、文本语义还原、物理模拟、动作一致性/连贯性等方面实现大幅度提升，对标OpenAI的Sora。未来，越来越多的创作者可以低成本地使用强大的AI视频生成工具，体验其在创作过程中的强大功能。
- **重点公司公告：**1) 航天宏图发布关于自愿披露公司中标公告。2) 税友股份发布首次公开发行部分限售股上市流通公告、关于实际控制人承诺特定期间不减持公司股份的公告。3) 博思软件发布关于控股股东、实际控制人、董事长提议公司回购股份的提示性公告以及回购报告书。4) 神州数码发布关于中标项目签订框架协议的公告。
- **一周行情回顾：**本周，计算机行业指数下跌3.43%，沪深300指数下跌0.97%，前者跑输后者2.46pct。截至本周最后一个交易日，计算机行业市盈率为33.9倍。本周，计算机行业357只A股成分股中，73只股价上涨，3只持平，279只下跌，2只持续停牌。
- **投资建议：**国产大模型持续迭代，科大讯飞发布讯飞星火V4.0，全面对标GPT-4 Turbo。7月9日起，OpenAI将开始终止向中国等非支持国家和地区提供API，有望倒逼国产大模型公司加速自主研发。全球范围内视频大模型竞争依然激烈，Luma AI新增关键帧功能向所有用户免费开放，Runway Gen-3 Alpha开启测试，越来越多的创作者可以低成本地使用强大的AI视频生成工具。在政策、市场、技术的多重驱动下，我们继续看好AI主题的投资机会，标的方面：1) 算力方面，推荐浪潮信息、中科曙光、紫光股份、神州数码、海光信息、龙芯中科，建议关注工业富联、寒武纪、景嘉微、拓维信息、软通动力；2) 算法方面，推荐科大讯飞；3) 应用场景方面，强烈推荐恒生电子、盛视科技，推荐金山办公，建议关注万兴科技、同花顺、彩讯股份；4) 网络安全方面，强烈推荐启明星辰。
- **风险提示：**1) 供应链风险上升。2) 政策支持力度不及预期。3) 国产替代不及预期。



行业要闻及简评

国产大模型持续迭代，科大讯飞发布讯飞星火V4.0

事件描述：6月27日，科大讯飞在北京发布讯飞星火大模型V4.0及相关落地应用。

点评：基于全国首个国产万卡算力集群“飞星一号”，讯飞星火大模型V4.0正式发布，七大核心能力全面升级，全面对标GPT-4 Turbo，并在文本生成、语言理解、知识问答、逻辑推理、数学能力等方面的实现超越。讯飞星火V4.0在图文识别能力上进一步升级，在科研、金融、医疗、司法、办公等场景的应用效果对标GPT-4o。此外，星火长文本能力也全新升级，并针对长文档知识问答的幻觉问题，业界首发溯源功能。外部主流测试集也体现出讯飞星火V4.0的领先性。在国内外中英文12项大模型主流测试集中，讯飞星火在8个测试集中排名第一，超越GPT-4 Turbo等国际大模型。现场，刘庆峰展示了讯飞星火V4.0在复杂指令、复杂逻辑推理、空间推理、多模理解等方面的效果，星火“智商”再度进化。以空间推理为例，“Bob在客厅里。他拿着一个杯子走到厨房。他把球放进杯子里，然后拿着杯子走到卧室。他把杯子倒过来，然后走到花园。他把杯子放在花园里，然后走到车库。问题：球在什么地方？”讯飞星火可以基于空间和常识推断出球在卧室的地面上。这些能力的进步对于以后的具身智能、家庭机器人都具有意义。

讯飞星火APP及桌面版全新升级改版，发布“个人空间”，用户可以上传自己的工作、学习、生活、健康等各类资料，形成每个人的专属知识库，再结合人设，让大模型生成更个性化内容。此外，讯飞星火首批上线14个智能体，面向特定场景打造专属助手。星火大模型还打通了全系讯飞C端软硬件产品生态，数百万讯飞智能硬件用户一键拥有“星火全家桶”。比如讯飞智能办公本、智能录音笔的文件可以一键同步到星火个人空间，通过数据互通、操作联动，把一篇办公本里会议记录同步到星火中，就可以让星火进行公文写作，还可以做PPT并生成待办事项等，带来更高效的办公体验。

面向专业领域的个性化应用，科大讯飞升级讯飞晓医APP，发布个人数字健康空间，打造每个人、每个家庭的AI健康助手。此次，讯飞星火医疗大模型再次升级，医疗核心能力全面超过GPT-4 Turbo。在此基础上，讯飞晓医APP各项能力持续升级，覆盖1600种常见疾病、2800种常见药品、6000种常见检查检验，满足用户在看病前、用药时、检查后的核心场景健康需求。当前，讯飞晓医APP累计下载量1200万，用户好评率98.8%，主动推荐率42%。



行业要闻及简评

视频生成大模型领域竞争激烈，Luma AI新增关键帧功能，Runway Gen-3 Alpha开启测试

事件描述：6月29日，知名3D建模平台Luma AI宣布，其文生视频模型Dream Machine新增“关键帧”功能，并向所有用户免费开放使用，同日，著名生成式AI平台Runway宣布，其文生视频平台Gen-3 Alpha向部分用户开启测试。

点评：当前，全球视频生成大模型竞争依然激烈。Dream Machine是Luma AI于6月13日发布的最新文生视频模型，向所有用户免费开放使用。该模型具备强大的文生视频和图生视频功能，画面极为逼真，人物表情丰富，2分钟内就能完成5秒视频生成。Dream Machine最大的亮点在于，它所生成的视频中包含极为真实的摄像机运动轨迹、自然的光影变化以及较好的一致性。与Sora等其它大多数视频生成模型不同，Dream Machine可在Luma AI官网直接免费使用，免费用户有每月30次的生成额度，基本可以满足大部分人的非商用需求。Dream Machine本次上新“关键帧控制”，用户只需上传一张开头和一张结尾图片，然后描述一下想生成的效果就能轻松制作一部迷你好莱坞特效大片。例如，上传一张小男孩的图片和一张七龙珠的图片，再配上一段文字描述，小男孩缓慢地成长为成年人的样子，浑身散发着火焰。关键帧相当是一个视频生成可视化控制功能，可以帮助大模型框定生成的内容，同时在文本的引导下生成内容的效果、场景切换、运镜也更精准，较适合媒体制作人员。

Gen-3 Alpha是Runway在6月17日最新推出的产品，与上一代相比，光影、质量、构图、文本语义还原、物理模拟、动作一致性/连贯性等 方面实现大幅度提升，对标OpenAI的Sora。Runway向所有CPP（Creative Partners Program）创作者开放Gen-3的测试权限，据透露，目前开放的文生视频功能，单次最长可生成10s的视频。这一举措标志着更多创作者可以使用这款强大的AI视频生成工具，体验其在创作过程中的强大功能。CPP是Runway的创意伙伴计划，旨在为创作者提供独家访问最新工具和模型的权限，包括无限计划和高达100万的初始积分。相比较其他AI视频生成工具，Gen-3 Alpha的核心优势在于：1) 自然环境表现出色。Gen-3 Alpha在生成自然环境和近景特写方面表现尤为出色，能够呈现出高质量、细节丰富的图像。这对于需要真实自然场景的创作者来说是一个巨大的优势。2) 运镜自然。Gen-3 Alpha的视频运镜效果非常自然且美观。无论是平滑的镜头移动还是复杂的追踪拍摄，Gen-3 Alpha都能实现无缝衔接，使得最终视频具有高度的专业感。在拍摄汽车追逐、人物对话或景观展示时，Gen-3 Alpha能够模拟专业摄像机的运动轨迹，提供流畅的视觉体验，为创作者提供更多的创作自由和灵活性。3) 物理模拟。Gen-3 Alpha在物理世界的模拟方面表现突出，能够增加视频的真实感。它不仅能够模拟基本的物理现象，如光线的反射和折射，还能再现更复杂的动态效果，如物体的运动轨迹和碰撞反应。4) 文字动画效果。Gen-3生成的文字动画效果非常出色，适用于多种创意场景。它能够根据不同的主题和风格生成各种类型的文字动画，从简单的字幕到复杂的动态标题，均能轻松实现。

重点公司公告

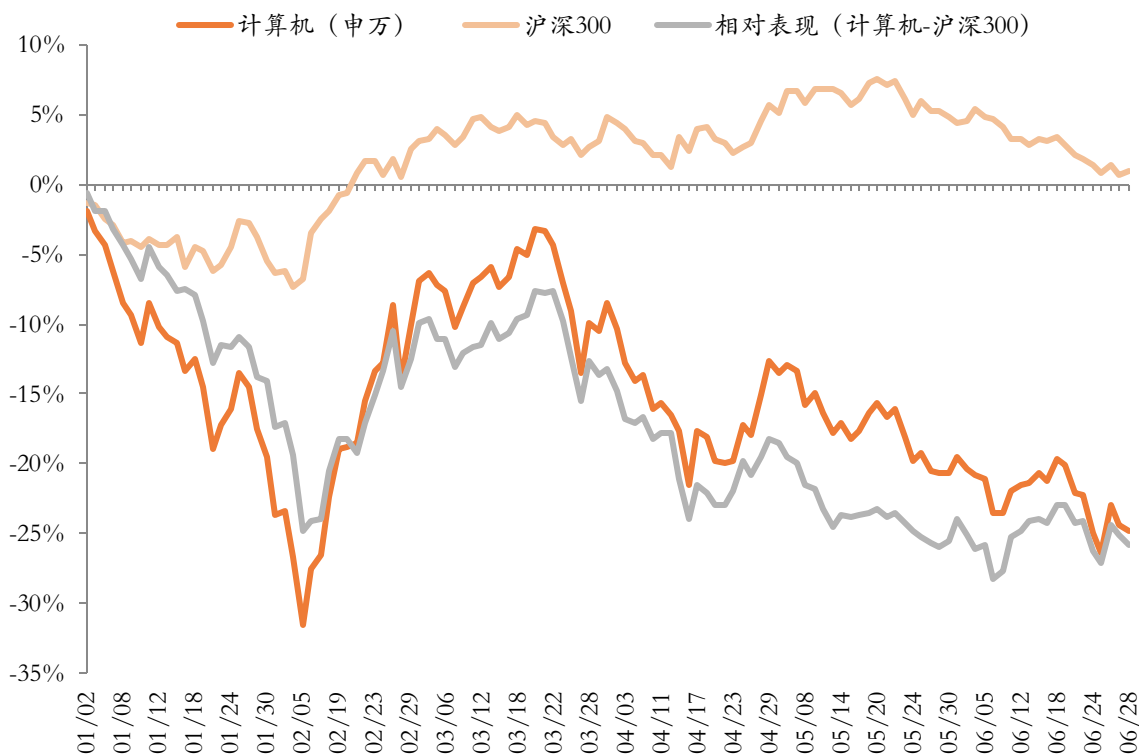
- **【航天宏图】** 公司发布关于自愿披露公司中标公告。公告称，近日，公司参与了“河北省水文测报能力提升建设项目（张家口部分）水文仪器设备采购及安装”公开招标。根据河北省张家口水文勘测研究中心发布的中标公告，公司为第一中标候选人，中标金额为11,980.00万元。本次中标有利于进一步拓展公司在水文信息化服务方面的能力，项目的顺利实施有望对公司未来业绩产生积极影响。（公司公告6/25）
- **【税友股份】** 公司发布首次公开发行部分限售股上市流通公告、关于实际控制人承诺特定期间不减持公司股份的公告。公告称，本次上市流通的限售股为公司首次公开发行部分限售股，共涉及2名股东，分别为宁波思驰创业投资合伙企业(有限合伙)、张镇潮，本次上市流通的限售股数量为315,395,730股，本次上市流通日期为2024年7月1日。公司近日收到实际控制人、董事长、总经理张镇潮先生出具的《关于特定期间内不减持公司股份的承诺函》，承诺自2024年7月1日起12个月内，不以二级市场集中竞价或大宗交易的方式减持所直接持有的公司股份。截至本公告披露日，张镇潮先生直接持有公司首次公开发行限售股92,300,000股，占公司总股本的22.67%，上述首次公开发行限售股将于2024年7月1日锁定期届满并上市流通。（公司公告6/25）
- **【博思软件】** 公司发布关于控股股东、实际控制人、董事长提议公司回购股份的提示性公告以及回购报告书。公告称，公司董事会于2024年6月25日收到公司控股股东、实际控制人、董事长陈航先生出具的《关于提议福建博思软件股份有限公司回购公司股份的函》，陈航先生提议公司以自有资金通过深圳证券交易所交易系统以集中竞价交易方式回购公司已发行的部分人民币普通股（A股）股票，回购金额不低于人民币5,000万元，不超过人民币10,000万元。根据回购报告书，本次回购股份价格上限为15.27元/股，不高于公司董事会通过回购股份决议前30个交易日公司股票交易均价的120%。（公司公告6/25、6/28）
- **【神州数码】** 公司发布关于中标项目签订框架协议的公告。公告称，公司下属控股子公司神州数码（中国）有限公司为中国移动2023年至2024年新型智算中心（试验网）采购（标包12）（招标编号:CMCC20240500014）的供应商，2024年6月26日，公司收到了双方签字盖章的《中国移动2023年至2024年新型智算中心（试验网）采购（标包12）神州数码供货框架协议》，人工智能服务器及配套产品中标数量106台，合同期限自签署生效之日起至2025年6月30日。（公司公告6/27）



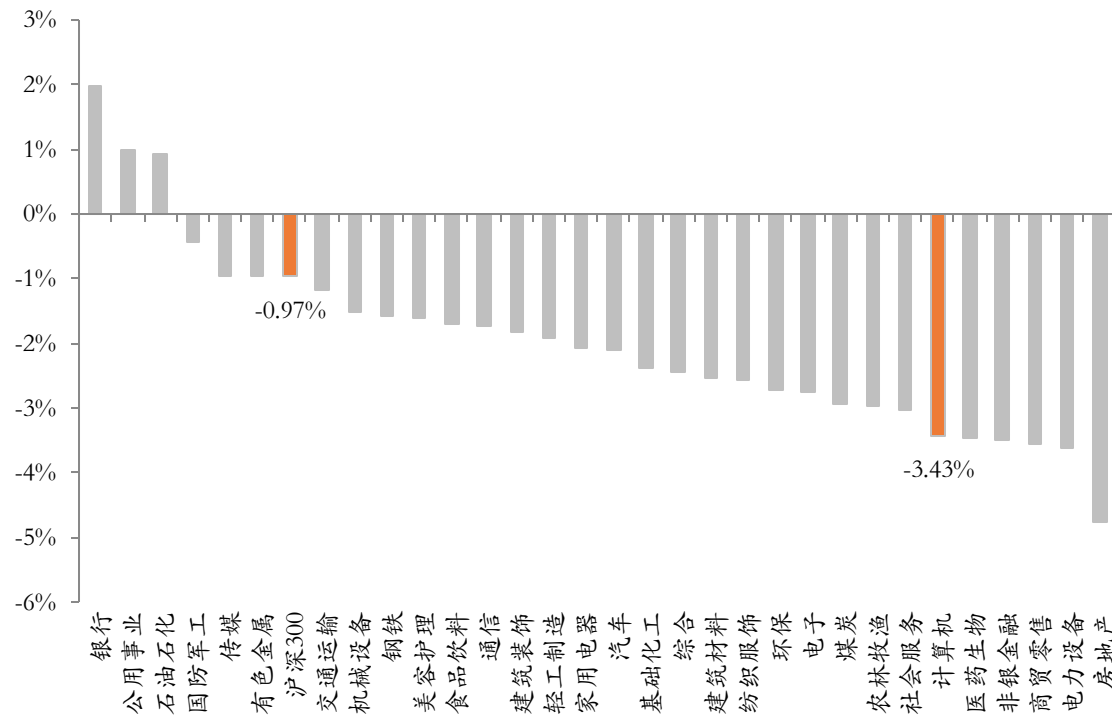
一周行情回顾——指数涨跌幅

➤ 本周，计算机行业指数下跌3.43%，沪深300指数下跌0.97%，前者跑输后者2.46pct。年初至本周最后一个交易日，计算机行业指数累计下跌24.88%，沪深300指数累计上涨0.89%，计算机行业指数累计跑输25.77pct。

年初以来计算机行业指数相对表现



本周计算机及各行业指数涨跌幅表现



一周行情回顾——上市公司涨跌幅

▶ 截至本周最后一个交易日，计算机行业整体P/E（TTM，剔除负值）为33.9倍。本周，计算机行业357只A股成分股中，73只股价上涨，3只持平，279只下跌，2只持续停牌。

本周计算机行业涨跌幅排名前10位个股

涨幅前10位				跌幅前10位			
序号	股票简称	涨跌幅%	换手率%	序号	股票简称	涨跌幅%	换手率%
1	飞天诚信	31.77	140.77	1	威士顿	-25.73	55.93
2	科创信息	19.98	51.52	2	华铭智能	-25.55	193.62
3	税友股份	18.80	84.81	3	ST峡创	-21.88	21.57
4	城地香江	16.55	23.17	4	ST英飞拓	-20.91	14.26
5	智迪科技	14.35	111.48	5	神州信息	-16.34	15.17
6	兆日科技	14.18	99.92	6	亚华电子	-15.09	71.68
7	国华网安	14.01	43.66	7	云涌科技	-14.90	11.74
8	当虹科技	12.47	21.42	8	经纬恒润-W	-14.27	9.55
9	航天长峰	10.95	27.34	9	路桥信息	-13.81	76.78
10	声迅股份	10.42	47.97	10	高新兴	-13.65	91.65

投资建议

- ▶ 国产大模型持续迭代，科大讯飞发布讯飞星火V4.0，全面对标GPT-4 Turbo。7月9日起，OpenAI将开始终止向中国等非支持国家和地区提供API，有望倒逼国产大模型公司加速自主研发。全球范围内视频大模型竞争依然激烈，Luma AI新增关键帧功能向所有用户免费开放，Runway Gen-3 Alpha开启测试，越来越多的创作者可以低成本地使用强大的AI视频生成工具。在政策、市场、技术的多重驱动下，我们继续看好AI主题的投资机会，标的方面：1) 算力方面，推荐浪潮信息、中科曙光、紫光股份、神州数码、海光信息、龙芯中科，建议关注工业富联、寒武纪、景嘉微、拓维信息、软通动力；2) 算法方面，推荐科大讯飞；3) 应用场景方面，强烈推荐恒生电子、盛视科技，推荐金山办公，建议关注万兴科技、同花顺、彩讯股份；4) 网络安全方面，强烈推荐启明星辰。

风险提示

- **供应链风险上升。**中美关系的不确定性较高，美国对中国科技产业的打压将持续，全球ICT行业产业链更为破碎的风险加大。ICT产业对全球尤其是美国科技产业链的依赖依然严重，被“卡脖子”的风险依然较高。
- **政策支持力度不及预期。**ICT产业正处在转型升级的关键时期，很多领域在国内处于起步阶段，离不开政府政策的引导和扶持，如果后续政策落地不及预期，行业发展可能面临困难。
- **国产替代不及预期。**如果客户认证周期过长，国内厂商的产品研发技术水平达不到要求，则可能影响国产替代的进程。

平安证券研究所计算机团队

分析师	闫磊	YANLEI511@pingan.com.cn	投资咨询	S1060517070006
	黄韦涵	HUANGWEIHAN235@pingan.com.cn	投资咨询	S1060523070003
研究助理	王佳一	WANGJIAYI446@pingan.com.cn	一般证券从业资格	S1060123070023

股票投资评级:

强烈推荐 (预计6个月内, 股价表现强于市场表现20%以上)

推荐 (预计6个月内, 股价表现强于市场表现10%至20%之间)

中性 (预计6个月内, 股价表现相对市场表现±10%之间)

回避 (预计6个月内, 股价表现弱于市场表现10%以上)

行业投资评级:

强于大市 (预计6个月内, 行业指数表现强于市场表现5%以上)

中性 (预计6个月内, 行业指数表现相对市场表现在±5%之间)

弱于大市 (预计6个月内, 行业指数表现弱于市场表现5%以上)

公司声明及风险提示:

负责撰写此报告的分析师 (一人或多人) 就本研究报告确认: 本人具有中国证券业协会授予的证券投资咨询执业资格。

平安证券股份有限公司具备证券投资咨询业务资格。本公司研究报告是针对与公司签署服务协议的签约客户的专属研究产品, 为该类客户进行投资决策时提供辅助和参考, 双方对权利与义务均有严格约定。本公司研究报告仅提供给上述特定客户, 并不面向公众发布。未经书面授权刊载或者转发的, 本公司将采取维权措施追究其侵权责任。

证券市场是一个风险无时不在的市场。您在进行证券交易时存在赢利的可能, 也存在亏损的风险。请您务必对此有清醒的认识, 认真考虑是否进行证券交易。

市场有风险, 投资需谨慎。

免责声明:

此报告旨在发给平安证券股份有限公司 (以下简称“平安证券”) 的特定客户及其他专业人士。未经平安证券事先书面明文批准, 不得更改或以任何方式传送、复印或派发此报告的材料、内容及其复印本予任何其他人。

此报告所载资料的来源及观点的出处皆被平安证券认为可靠, 但平安证券不能担保其准确性或完整性, 报告中的信息或所表达观点不构成所述证券买卖的出价或询价, 报告内容仅供参考。平安证券不对因使用此报告的材料而引致的损失而负上任何责任, 除非法律法规有明确规定。客户并不能仅依靠此报告而取代行使独立判断。

平安证券可发出其它与本报告所载资料不一致及有不同结论的报告。本报告及该等报告反映编写分析员的不同设想、见解及分析方法。报告所载资料、意见及推测仅反映分析员于发出此报告日期当日的判断, 可随时更改。此报告所指的证券价格、价值及收入可跌可升。为免生疑问, 此报告所载观点并不代表平安证券的立场。

平安证券在法律许可的情况下可能参与此报告所提及的发行商的投资银行业务或投资其发行的证券。

平安证券股份有限公司2024版权所有。保留一切权利。