

工业机器人概念股，一季度业绩改善，产品出货量大幅增加，数控机床在手订单饱满

摘要：工业机器人与 AI 大模型的融合验证中

作者：赤道以北

近期看点：

- 1、多关节机器人订单量同比增长超 45%；
- 2、一季度利润增长超一倍，两百余家机构密集调研。

## 一、公司简介及业绩情况

拓斯达主要从事工业机器人系统集成装备和解决方案。产品及服务包括工业机器人及自动化应用系统、注塑机、配套设备及自动供料系统、数控机床(CNC)、智能能源及环境管理系统，广泛应用于光电、3C、汽车、包装、码垛、民用航空、高端模具、精密零件等领域。

目前公司客户包括华为、比亚迪、伯恩光学、立讯精密、富士康、闻泰科技、华勤技术、歌尔股份、通威股份、隆基绿能、晶澳科技、晶科能源、宁德时代等企业。



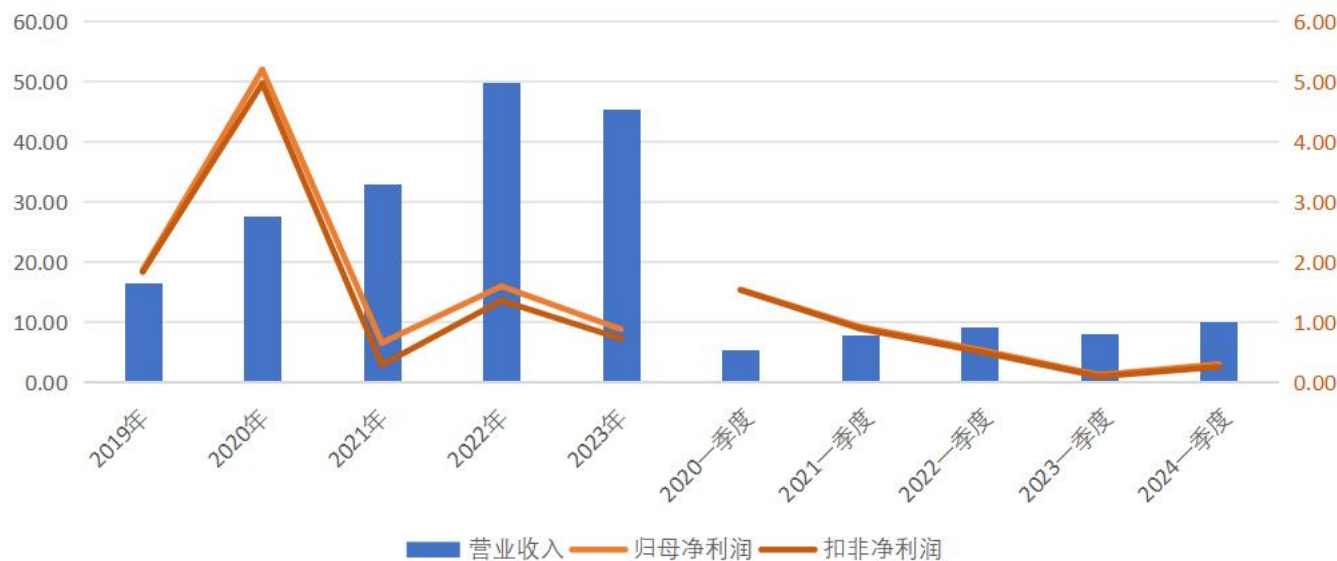
（资料来源：2023 年公司年报，多关节机器人产品）

公司 2023 年进入业务转型，重点发展机器人、数控机床、注塑机三大产品，导致业绩承压。实现营业收入 45.5 亿元，同比下降 8.7%；归母净利润 0.8 亿元，同比下降 44.9%，扣非净利润 0.7 亿元，同比下降 46.7%。其中自产多关节工业机器人业务同比增长 48.6%；注塑机业务同比增长 16.3%；数控机床业务同比增长 56.3%。公司收缩项目类业务，自动化应用系统业务、智能能源及环境管理系统业务规模有所减少。

一季度，公司营业收入 10 亿元，同比增长 25.2%；归母净利润 0.3 亿元，同比增长 148.7%；扣非净利润 0.3 亿元，同比增长 169.8%。其中自产多关节机器人订单量同比增长超 45%，出货量同比增长超 25%。

拓斯达业绩变动情况（亿元）

项目	2019年	2020年	2021年	2022年	2023年	2020一季度	2021一季度	2022一季度	2023一季度	2024一季度
营业收入	16.60	27.55	32.93	49.84	45.53	5.49	7.91	9.29	7.99	10.01
归母净利润	1.87	5.20	0.65	1.60	0.88	1.54	0.92	0.54	0.12	0.30
扣非净利润	1.83	4.97	0.29	1.36	0.72	1.53	0.89	0.51	0.09	0.26



（数据来源：choice 金融终端，制图：市值风云 APP）

近年来，机器人国产化率稳步提升，根据 MIR-睿工业数据，2023 年国产品牌工业机器人销量 12.8 万台，同比增长 28%，远高于市场增速；外资品牌工业机器人销量 15.5 万台，同比下滑 15%。国产机器人份额由去年同期的 35.3% 提升至 45.1%，提升了 9.8%。随着人口老龄化和适龄劳动力减少，国产工业机器人经济性显现，需求持续增长。

年度	2018 年度	2019 年度	2020 年度	2021 年度	2022 年度	2023 年
国外企业占比 (%)	73.1%	69.9%	71.4%	67.9%	64.3%	54.9%
国内企业占比 (%)	26.9%	30.1%	28.6%	32.1%	35.7%	45.1%

(数据来源: MIR-睿工业数据)

## 二、涉及概念

- 1、低空经济: 公司数控机床产品主要包括五轴联动数控机床、数控磨床、石墨加工中心等, 目前主要应用于民用航空、高端模具、精密零件、汽车等先进制造领域。
- 2、比亚迪概念: 公司主要客户包括伯恩光学、立讯精密、宁德时代、捷普绿点、比亚迪、富士康、亿纬锂能、NVT 等企业。
- 3、新型工业化: 公司主营业务为工业机器人及自动化应用系统, 注塑机、配套设备及自动供料系统业务, 数控机床, 智能能源及环境管理系统。
- 4、机器视觉: 公司于 2016 年建立机器人视觉研发团队, 已掌握了图像处理、机器人标定、缺陷检测、视觉定位、视觉测量等技术, 并成功移植到机器人控制系统, 实现了机器人与视觉系统的无缝对接。
- 5、宁德时代概念: 公司与宁德时代主要是在自动化应用系统相关业务领域展开合作。
- 6、工业母机: 公司在工业母机领域的布局主要由子公司埃弗米主导, 其主要产品为五轴联动数控机床, 以及数控磨床、高速加工中心、石墨加工中心等。

## 三、事件催化

2024 世界人工智能大会即将于暨人工智能全球治理高级别会议于 7 月 4 日在上海召开, 大会将聚焦大模型、算力、机器人、自动驾驶等重点领域, 集中展示一批“人工智能+”创新应用最新成果, 现场将展出智能机器人 45 款, 机器人概念关注度提高。

## 四、市场行为

### （一）机构调研

近期有 227 家机构对拓斯达进行了前后三次调研。

调研资料显示 2023 年公司自产多关节工业机器人业务出货约 1700 台，年内新增 4 款 SCARA 机器人及 5 款六轴机器人，产品力持续提升。目前，拓斯达品牌机器人已累计出货超 6000 台。

数控机床方面，报告期内五轴联动数控机床签单量超 260 台，同比增长 60%，出货量超 260 台，同比增长 100%。2023 年新推出 2 款五轴联动数控机床。目前，**数控机床在手订单饱满**。

TE 系列电动注塑机已经实现批量交付，且在 2024 年一季度，公司电动注塑机销售量接近 2023 年全年水平。

公司 2023 年研发新一代面向工业应用场景的运动控制器平台，可以与 AI 大模型深度集成。目前正与头部 AI 大模型公司探索验证，后续可应用路径包括无序分拣、码垛、拆垛等工业场景。

6 月 23 日拓斯达在深交所互动易平台上表示**公司为华为及供应商提供工业机器人产品**，以及围绕底层控制、AI 工业机器人等相关技术进行交流合作。

拓 拓斯达 [300607] · 2024-06-23

## 公司和华为是否有合作?

拓斯达：尊敬的投资者，您好！公司有为上述企业及供应商提供工业机器人产品，以及围绕底层控制、AI工业机器人等相关技术进行交流合作。近日，公司与国创工软合作开发，依托上述企业的欧拉操作系统（openEuler），开发了适用于公司新一代运动控制平台的嵌入式操作系统，成功实现国产嵌入式操作系统在工业机器人控制平台上的实际应用。公司会保持与头部公司的交流探讨，积极拓展更多合作机会。感谢您的关注！

## （二）投资者持仓

拓斯达近期股东户数无明显变化，目前户数为 3.5 万户。

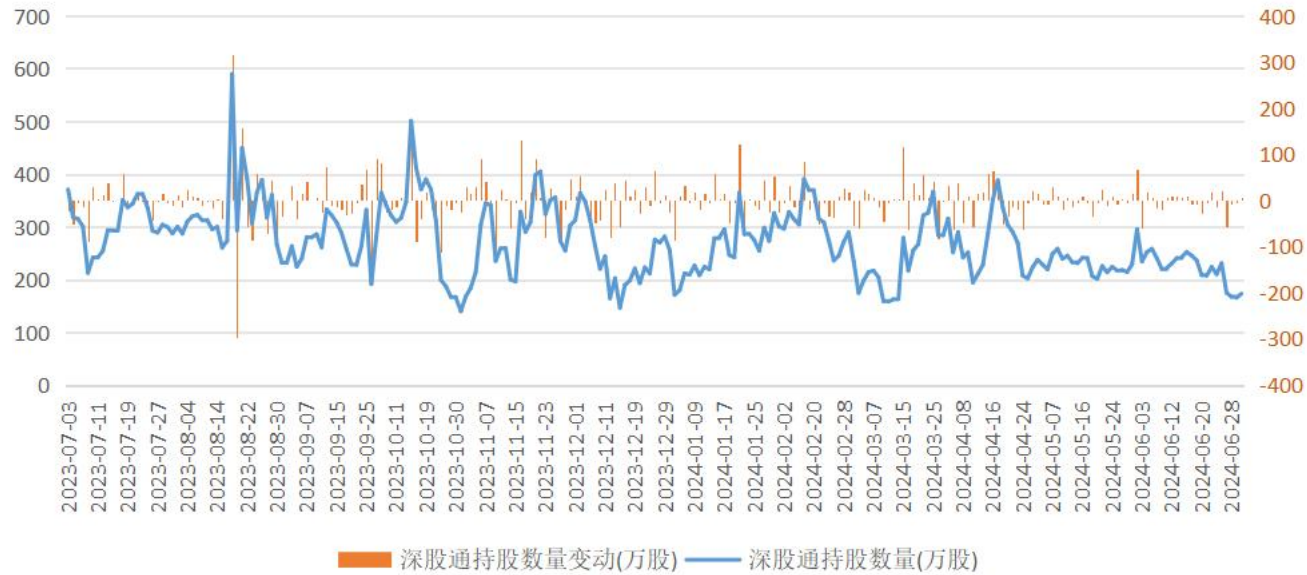
### 拓斯达股东户数变动情况



(数据来源: choice 金融终端, 制图: 市值风云 APP)

近期“北向资金”持仓略有减少, 深股通持股数量下降。

### “北向资金”持仓拓斯达情况



(数据来源: choice 金融终端, 制图: 市值风云 APP)