

传媒

投资建议：强于大市（维持）

上次建议：强于大市

2024 世界人工智能大会：聚焦 AI 多模态、产品化

行业事件：

2024年7月4日，世界人工智能大会在上海召开。参与公司数量超过500家，包括百度、腾讯、阿里巴巴等头部互联网科技大厂，也包括MiniMax、百川智能、阶跃星辰等明星AI创业公司。整体来看，和2023年WAIC相比，国内AI大模型“百模大战”进入下半场。在模型能力（特别是多模态生成能力）持续迭代的同时，垂直领域的AI应用落地，以及商业化方式的探索，成为大模型公司关注的焦点。

科技大厂：聚焦多模态生成能力，加强自身业务协同

国内头部互联网科技企业是AI大模型最为积极的参与者之一。2024年发展路径更为聚焦：**1) 多模态生成能力**，如快手“可灵”开放网页版、性能较此前进一步升级，目前视频生成数量已达700万；商汤推出对标GPT-4o的多模态大模型“日日新5o”，以及视频生成模型Vimi，可稳定生成1分钟人物类视频。**2) 推出Agent智能助理**：如蚂蚁集团推出的“支付宝智能助理”，连接支付宝内挂号、订票、充话费、餐饮订单等多个生活场景，有望成为用户的贴身生活助理，在本次展会中获得高关注度。**3) 与自身业务加强协同**：其中阿里云30%的新增业务代码由智能编码工具“通义灵码”编写，推动研发效率提升10%；网易即将上线的《永劫无间》手游中将落地首个游戏Copilot；哔哩哔哩推出数字分身、AI动态漫等技术，助力站内UGC内容生产效率提升。

AI“新势力”：模型能力持续追赶，AI应用加速落地

在头部大厂之外，多家AI大模型领域的明星初创企业也在过去一年中陆续涌现。和2023年WAIC相比，本届大会中“AI新势力”影响力显著提升。**1) 技术层面**，百川智能、智谱AI、阶跃星辰均带来最新的自研模型系列，涵盖从文生文到多模态、从通用到行业垂类大模型等多个领域，和头部AI大模型的能力差距有望逐步缩小。**2) 产品层面**，AI新势力企业积极探索产品及商业化落地方向。其中MiniMax已推出海螺AI、星野等头部C端AI应用，抢占用户心智；阶跃星辰与上海电影合作，有望以国民级IP触达广泛用户；百川智能、智谱AI通过与医疗、智能驾驶、金融等垂直领域的政企合作，持续积累产业Know-how及企业级用户。

投资建议

从产业生态来看，2024年国内AI大模型技术层面依旧格局未定。在保持模型能力持续迭代的同时，AI产品落地及商业化能力成为头部大厂及初创企业共同关注的焦点，其中在搜索问答和情感陪伴领域已率先出现旗舰级应用。

我们认为，在海内外AI大模型“提质降价”的背景之下，AIC端应用有望加速落地。建议关注：1) AIC端应用落地较快的昆仑万维、盛天网络；2) 估值低位、基本面较优的游戏标的恺英网络、巨人网络。

风险提示：AI应用落地不及预期风险，行业竞争加剧风险，政策监管风险。

相对大盘走势



作者

分析师：丁子然

执业证书编号：S0590523080003

邮箱：dingzr@glsc.com.cn

联系人：周砺灵

邮箱：zhoull@glsc.com.cn

相关报告

- 《传媒：暑期档呈现多元供给，头部渠道及片方有望受益》2024.06.30
- 《传媒：乘技术革命之风，行消费复苏之路——传媒互联网行业2024年度中期投资策略》2024.06.20

1. 2024 年世界人工智能大会召开，AI 应用生态加速落地

2024 年 7 月 4 日，世界人工智能大会在上海召开。参与公司数量超过 500 家，包括百度、腾讯、阿里巴巴等头部互联网科技大厂，也包括 MiniMax、百川智能、阶跃星辰等明星 AI 创业公司。整体来看，和 2023 年 WAIC 相比，国内 AI 大模型“百模大战”进入下半场。在模型能力（特别是多模态生成能力）持续迭代的同时，垂直领域的 AI 应用落地，以及商业化方式的探索，成为大模型公司关注的焦点。

1.1 科技大厂：模型能力和业务协同并重

百度：大模型提质降价，企业端生态加速。 1) **大模型“提质降价”**：在新质生产力发展论坛上，百度智能云宣布文心大模型 4.0 Turbo (ERNIE 4.0 Turbo) 向企业客户全面开放，输入输出价格分别为 0.03/0.06 元/千 tokens；此外，文心旗舰款模型 ERNIE 4.0 和 ERNIE 3.5 宣布大幅降价，ERNIE Speed、ERNIE Lite 两款主力模型持续免费，进一步助力 AI 应用开发成本降低。2) **发布千帆行业场景解决方案**：目前已优先上线教育、人事、企业服务、文娱、医疗五大行业、20 多个场景解决方案。其中在医疗领域，百度联合杭州全诊医学打造了 AI Agent 应用“AI 医生助理”，助力提升医护人员工作效率、改善病患就医体验；教育领域，与英腾教育联合打造了首个 AI 医学考试应用产品。

图表1：百度文心多个模型宣布降价



资料来源：百度智能云，国联证券研究所

图表2：百度文心千帆发布多个场景解决方案



资料来源：百度智能云，国联证券研究所

腾讯控股：混元、元器、元宝三位一体，AI 应用多点开花。 基于混元大模型，腾讯展区推出了 5 月发布的“腾讯元宝”，覆盖工作提效（AI 搜索、总结、写作），生活娱乐（创意绘画、口语陪练、AI 头像）等场景。在“腾讯元器”展区，观众可通过添加提示词、插件、知识库等创建属于个人的智能体，也可以在智能体商店选择、使用他人创建的智能体。此外，腾讯展区还提供了多个 C 端应用体验：1) **XMusic**：生成式通用作曲框架，用户上传视频、图片、文字、哼唱等多模态内容，即可生成情

绪、曲风、节奏可控的高质量音乐；2)《创造吧！我们的星球》：由腾讯代理发行、以抓宠为核心玩法的手游，提供“成为星球远航者”、“疯狂啾啾城”等轻量AI合成玩法；3)《舞动极光》：腾讯视频极光TV推出的体感健身应用，用户使用1台智能电视、1台手机即可进行家中健身运动。

图表3：腾讯“混元”“元宝”“元器”展台



资料来源：世界人工智能大会，国联证券研究所

图表4：腾讯“舞动极光”展台体验



资料来源：世界人工智能大会，国联证券研究所

阿里巴巴：通义灵码、支付宝智能助理引起高度关注。阿里巴巴展区推出“通义十二时辰”，展示了对话、效率、智能体、视觉四个核心场景中的AI助手能力。此外，两项新应用引起大会关注：1) **通义灵码**：基于通义大模型开发的智能编码辅助工具，目前该插件下载量350万，每天推荐代码超过3000万次，被开发者采纳代码行数超亿行。内部业务协同层面，阿里云目前30%的新增业务代码由通义灵码编写，研发效率提升10%。2) **蚂蚁集团旗下“支付宝智能助理”**：基于蚂蚁百灵大模型开发的AI生活管家，用户只需在支付宝主界面下拉即可唤起，下达指令后可直连支付宝内挂号、订票、充话费、下订单等服务。如在“智能点单”功能下，用户下达指令“帮我点一杯瑞幸冰拿铁”，AI即可进入小程序自动下单。

图表5：阿里巴巴“通义灵码”



资料来源：APPSO，国联证券研究所

图表6：蚂蚁集团“支付宝智能助理”



资料来源：智东西，国联证券研究所

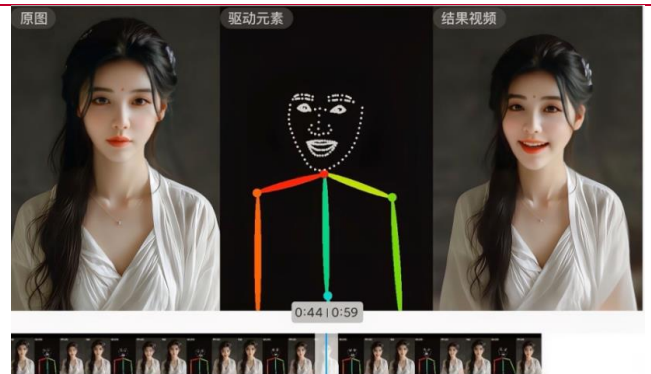
商汤科技：发布日日新 5o、Vimi 大模型，多模态能力持续演进。其中，1) 日日新 5o 大模型交互体验对标 GPT-4o，可实现在时的多模态交互。现场演示的功能包括识别现场展示的人物场景、书本内容、简笔画等，并与用户进行相应互动。2) 人物视频生成大模型 Vimi，基于商汤日日新大模型开发。在**可控性**方面，Vimi 支持视频、动画、声音、文字等多模态输入形式，从而生成和目标动作一致的人物类视频；**稳定性**方面，Vimi 可稳定生成长达 1 分钟的单镜头人物类视频。

图表7：商汤日日新 5o 大模型现场演示



资料来源：AI 大模型工场，国联证券研究所

图表8：商汤 Vimi 一分钟视频生成



资料来源：上海科技，国联证券研究所

快手：可灵网页端上线，基础模型再升级。2024 年 6 月，快手推出文生视频大模型“可灵”，支持生成长达 2 分钟、30fps 的 1080p 视频，使用效果在国产多模态大模型中实现领先。截至目前，可灵已收到超过 50 万次内测资格申请，视频生成数量达到 700 万。本次大会上，快手可灵大模型再次更新：1) 继图生视频、视频续写功能之后，可灵**网页版**正式上线，限时免费，集成文生图、文生视频等相关能力；2) 可灵 AI **基础模型升级**，创作者单次文生视频时长增加至 10 秒，此外生成画质、首尾帧控制、镜头控制等能力进一步提升。

图表9：快手可灵视频生成效果



资料来源：机器之心，国联证券研究所

图表10：快手可灵网页版界面



资料来源：可灵网页版，国联证券研究所

网易：发布多模态智能助手，《永劫无间》手游将上线游戏 Copilot。1) 自研“易

生诸相”多模态大模型，已于2023年12月通过备案，包含“玉言”系列文生文大模型以及“丹青”系列文生图大模型，目前已在网易内部多个场景中落地。现场展示了基于多模态大模型实现升级的智能助手“丹青约”，用户输入描述性指令（如“请帮我带上墨镜”）即可对图像、照片实现修改。2)《永劫无间》手游将推出全球首个游戏 Copilot，将打造与真人玩家相近的 AI 队友，可在战斗中自主跑图、搜物资、战斗、跑圈等，以及开麦与玩家实现语音沟通。《永劫无间》手游将于7月25日正式上线，目前预约人数已突破4000万。

图表11：网易“丹青约”展台



资料来源：网易伏羲，国联证券研究所

图表12：《永劫无间》手游 Copilot



资料来源：世界人工智能大会，国联证券研究所

哔哩哔哩：首次展出自研 LLM，AI 应用站内协同。1) 首次展出自研大语言模型系列，开源的 Index-1.9B chat 和 Index-1.9B character，展台现场演示了知识问答、文案创作、逻辑推理、代码生成等功能，助力哔哩哔哩 UP 主提升创作效率；2) **必剪 Studio 生成“数字分身”**：必剪作为哔哩哔哩的自研音视频大模型，可为 UP 主提供免费的真人模型定制服务，现场观众可通过输入文本或录音，生成实拍级别的出境口播视频；3) **AI 动态漫画**：哔哩哔哩自研的动态漫技术，可通过图文引导和动态控制，将漫画转化为动态视频，有望大幅提升漫画读者的阅读体验，也有望大幅降低站内 UGC 内容的门槛。

图表13：哔哩哔哩自研大模型能力演示



资料来源：世界人工智能大会，国联证券研究所

图表14：哔哩哔哩 AI 动态漫画效果展示



资料来源：世界人工智能大会，国联证券研究所

1.2 新势力：AI 应用加速落地，探索商业化方向

MiniMax：海螺 AI、星野、文生音乐齐亮相，AI 应用生态加速落地。作为商业化进程较快的 AI 大模型创业公司，MiniMax 展台演示了多款 AI C 端应用：**1) 海螺 AI：**类 ChatGPT 的对话机器人产品，基于 MiniMax 自研的多模态大模型开发，可帮助用户分析财报、阅读长上下文、创作文案，以及捕捉、理解用户情绪等；**2) 星野：**AI 智能体创作平台，用户可自定义生成 AI 智能体形象、声音、人设、技能等，进而和智能体进行高粘性、长留存的对话交互，共同构建丰富的内容社区；**3) 文生音乐：**通过低门槛的提示词输入，生成自定义音乐内容，目前仍在完善过程中。此外，企业级应用方面，MiniMax 开放者平台已服务超过 3 万家企业和个人开发者，助力其快速开发 AI 应用。

图表15: MiniMax “海螺 AI” 界面



资料来源：海螺 AI，国联证券研究所

图表16: MiniMax “星野” 界面



资料来源：星野 App，国联证券研究所

百川智能：聚焦医疗领域应用。基于百川智能自研的 Baichuan4 大模型，现场展示的应用包括：**1) 百小应：**类 ChatGPT 的对话机器人产品；**2) 最新的 AI 医疗应用“AI 健康顾问”：**依托于通用医疗增强大模型，拥有丰富的药学知识和医生思维，在用户提出问询之后，能够根据用户的问题持续提问，从多维度深入了解症状。

图表17: 百川智能“百小应”界面



资料来源: 百小应网页版, 国联证券研究所

图表18: 百川智能“AI 健康顾问”展台



资料来源: APPSO, 国联证券研究所

智谱 AI: 代码大模型升级, 专注企业级用户。 1) 发布第四代 CodeGeeX 代码大模型, 在 GLM-4 基础上持续迭代, 代码生成能力大幅提升。目前 CodeGeeX 对个人用户免费开放, 用户数量已超过 100 万; 2) 展示智谱大模型开放平台 bigmodel.cn, 面对 B 端、G 端用户的服务平台, 一键微调、All Tools API 调用等新功能已上线, 目前企业级客户和开发者超过 40 万, 日均调用量 600 亿 Tokens。现场演示案例包括新一代智能驾驶、智能投顾助手、公积金咨询助手、智能问诊等; 3) 为 CGTN 打造数字人直播平台, 其中“AI 老罗”以数字人形象在展示区亮相。

图表19: 智谱第四代 CodeGeeX 现象演示



资料来源: 智谱, 国联证券研究所

图表20: “AI 老罗”数字人形象



资料来源: 智谱, 国联证券研究所

阶跃星辰: 发布三款 Step 系列通用大模型, 与上海电影 IP 合作。 1) 发布三款大模型新品: 包括 Step-2 万亿参数语言大模型正式版、Step-1.5V 多模态大模型、Step-1X 图像生成大模型; 2) 展示 C 端产品矩阵: 包括 AI 智能助手“跃问”以及角色扮演平台“冒泡鸭”。此外, 阶跃星辰与上海电影进行 IP 合作, 推出《大闹天宫》AI 互动体验, 以及《葫芦兄弟》视频生成能力展示。

图表21: 阶跃星辰 Step 系列大模型展台



资料来源: APPSO, 国联证券研究所

图表22: 智能助手“跃问”界面



资料来源: 跃问网页版, 国联证券研究所

2. 风险提示

- 1) AI 应用发展不及预期风险: AI 搜索技术仍不成熟, 技术及产品迭代可能不及预期, 导致用户体验不佳。
- 2) 竞争加剧风险: AI 搜索行业参与者众多, 包括头部大厂、众多中小企业以及创业公司, 行业竞争激烈。
- 3) 政策监管风险: 若 AI 大模型、产品政策监管力度趋严, 或导致资金投入、技术迭代、产品落地节奏放缓, 产业发展不及预期的风险。

分析师声明

本报告署名分析师在此声明：我们具有中国证券业协会授予的证券投资咨询执业资格或相当的专业胜任能力，本报告所表述的所有观点均准确地反映了我们对标的证券和发行人的个人看法。我们所得报酬的任何部分不曾与，不与，也将不会与本报告中的具体投资建议或观点有直接或间接联系。

评级说明

投资建议的评级标准		评级	说明
报告中投资建议所涉及的评级分为股票评级和行业评级（另有说明的除外）。评级标准为报告发布日后6到12个月内的相对市场表现，也即：以报告发布日后的6到12个月内的公司股价（或行业指数）相对同期相关证券市场代表性指数的涨跌幅作为基准。其中：A股市场以沪深300指数为基准，新三板市场以三板成指（针对协议转让标的）或三板做市指数（针对做市转让标的）为基准；香港市场以摩根士丹利中国指数为基准；美国市场以纳斯达克综合指数或标普500指数为基准；韩国市场以柯斯达克指数或韩国综合股价指数为基准。	股票评级	买入	相对同期相关证券市场代表指数涨幅20%以上
		增持	相对同期相关证券市场代表指数涨幅介于5%~20%之间
		持有	相对同期相关证券市场代表指数涨幅介于-10%~5%之间
	行业评级	卖出	相对同期相关证券市场代表指数跌幅10%以上
		强于大市	相对同期相关证券市场代表指数涨幅10%以上
		中性	相对同期相关证券市场代表指数涨幅介于-10%~10%之间
		弱于大市	相对同期相关证券市场代表指数跌幅10%以上

一般声明

除非另有规定，本报告中的所有材料版权均属国联证券股份有限公司（已获中国证监会许可的证券投资咨询业务资格）及其附属机构（以下统称“国联证券”）。未经国联证券事先书面授权，不得以任何方式修改、发送或者复制本报告及其所包含的材料、内容。所有本报告中使用的商标、服务标识及标记均为国联证券的商标、服务标识及标记。

本报告是机密的，仅供我们的客户使用，国联证券不因收件人收到本报告而视其为国联证券的客户。本报告中的信息均来源于我们认为可靠的已公开资料，但国联证券对这些信息的准确性及完整性不作任何保证。本报告中的信息、意见等均仅供客户参考，不构成所述证券买卖的出价或征价邀请或要约。该等信息、意见并未考虑到获取本报告人员的具体投资目的、财务状况以及特定需求，在任何时候均不构成对任何人的个人推荐。客户应当对本报告中的信息和意见进行独立评估，并应同时考量各自的投资目的、财务状况和特定需求，必要时就法律、商业、财务、税收等方面咨询专家的意见。对依据或者使用本报告所造成的一切后果，国联证券及/或其关联人员均不承担任何法律责任。

本报告所载的意见、评估及预测仅为本报告出具日的观点和判断。该等意见、评估及预测无需通知即可随时更改。过往的表现亦不应作为日后表现的预示和担保。在不同时期，国联证券可能会发出与本报告所载意见、评估及预测不一致的研究报告。

国联证券的销售人员、交易人员以及其他专业人士可能会依据不同假设和标准、采用不同的分析方法而口头或书面发表与本报告意见及建议不一致的市场评论和/或交易观点。国联证券没有将此意见及建议向报告所有接收者进行更新的义务。国联证券的资产管理部门、自营部门以及其他投资业务部门可能独立做出与本报告中的意见或建议不一致的投资决策。

特别声明

在法律许可的情况下，国联证券可能会持有本报告中提及公司所发行的证券并进行交易，也可能为这些公司提供或争取提供投资银行、财务顾问和金融产品等各种金融服务。因此，投资者应当考虑到国联证券及/或其相关人员可能存在影响本报告观点客观性的潜在利益冲突，投资者请勿将本报告视为投资或其他决定的唯一参考依据。

版权声明

未经国联证券事先书面许可，任何机构或个人不得以任何形式翻版、复制、转载、刊登和引用。否则由此造成的一切不良后果及法律责任有私自翻版、复制、转载、刊登和引用者承担。

联系我们

北京：北京市东城区安定门外大街208号中粮置地广场A塔4楼
无锡：江苏省无锡市金融一街8号国联金融大厦12楼
 电话：0510-85187583

上海：上海浦东新区世纪大道1198号世纪汇一座37楼
深圳：广东省深圳市福田区益田路4068号卓越时代广场1期13楼