

麦高研究之每日市场观察（2024.07.16）

摘要

重要新闻：据中国证券报消息，7月15日，中国经济“半年报”出炉。从经济运行态势、增长韧性和发展动能来看，上半年，经济运行总体平稳，稳中有进，生产稳定增长，需求持续恢复，就业物价总体稳定，居民收入继续增加，新动能加快成长，高质量发展取得新进展。国家统计局新闻发言人说，今年上半年，外部环境更趋复杂严峻和不确定，国内结构调整阵痛有所显现，影响经济增长的因素较以往更为复杂，这种复杂局面下，我国经济顶住压力，运行总体平稳、结构不断升级，成绩来之不易。

今日A股重要市场指数简报：上证综指上涨0.08%，收于2976.30点，深证成指上涨0.86%，收于8877.02点，创业板指上涨1.39%，收于1696.34点，科创50上涨2.26%，收于732.06点，北证50上涨2.68%，收于708.29点，两市A股成交金额为6463.57亿元。

今日规模风向标简报：万得全A上涨0.49%，收于4213.10点，上证50上涨0.17%，收于2424.76点，沪深300上涨0.63%，收于3498.28点，中证500上涨0.30%，收于4898.36点，中证1000上涨0.19%，收于4836.72点，中证2000上涨0.10%，收于1794.26点，万得微盘股指数下跌0.17%，收于208396.45点。

热门概念方面，当日收益率前五的分别为：电脑硬件指数（5.55%）、发电设备指数（4.51%）、新能源整车指数（2.95%）、贵金属指数（2.94%）、电子元器件指数（2.88%）。

风险提示：量化结论基于历史统计，如若未来市场环境发生变化时，存在失效风险。

麦高证券 研究发展部

分析师：胡晓璐
资格证书：S0650523100002
联系邮箱：huxiaolu@mgzq.com
联系电话：15821110817

相关研究

《麦高研究之每日市场观察（2024.07.15）》2024.07.15
《麦高研究之每日市场观察（2024.07.12）》2024.07.12
《麦高研究之每日市场观察（2024.07.11）》2024.07.11
《麦高研究之每日市场观察（2024.07.10）》2024.07.10

正文目录

当日市场简报	3
国内市场指数	3
• 重要市场指数	3
• 市场规模风向标	3
市场情绪	4
• 申万行业涨跌幅	4
• 热门概念指数涨跌	5
• 涨跌家数统计	5
股指期货升贴水表现	6
• 主要指数基差	6
其他重要指数市场表现	6

图表目录

图表 1: 重要指数涨跌幅	3
图表 2: 市场规模风向标	4
图表 3: 申万一级行业涨跌图	4
图表 4: 各板块涨跌情况	5
图表 5: 情绪指标	5
图表 6: IH、IF、IC、IM 基差走势	6
图表 7: 其他指数涨跌幅	6

当日市场简报

国内市场指数

重要市场指数

今日 A 股重要市场指数简报：上证综指上涨 0.08%，收于 2976.30 点，深证成指上涨 0.86%，收于 8877.02 点，创业板指上涨 1.39%，收于 1696.34 点，科创 50 上涨 2.26%，收于 732.06 点，北证 50 上涨 2.68%，收于 708.29 点，两市 A 股成交金额为 6463.57 亿元。

图表 1：重要指数涨跌幅

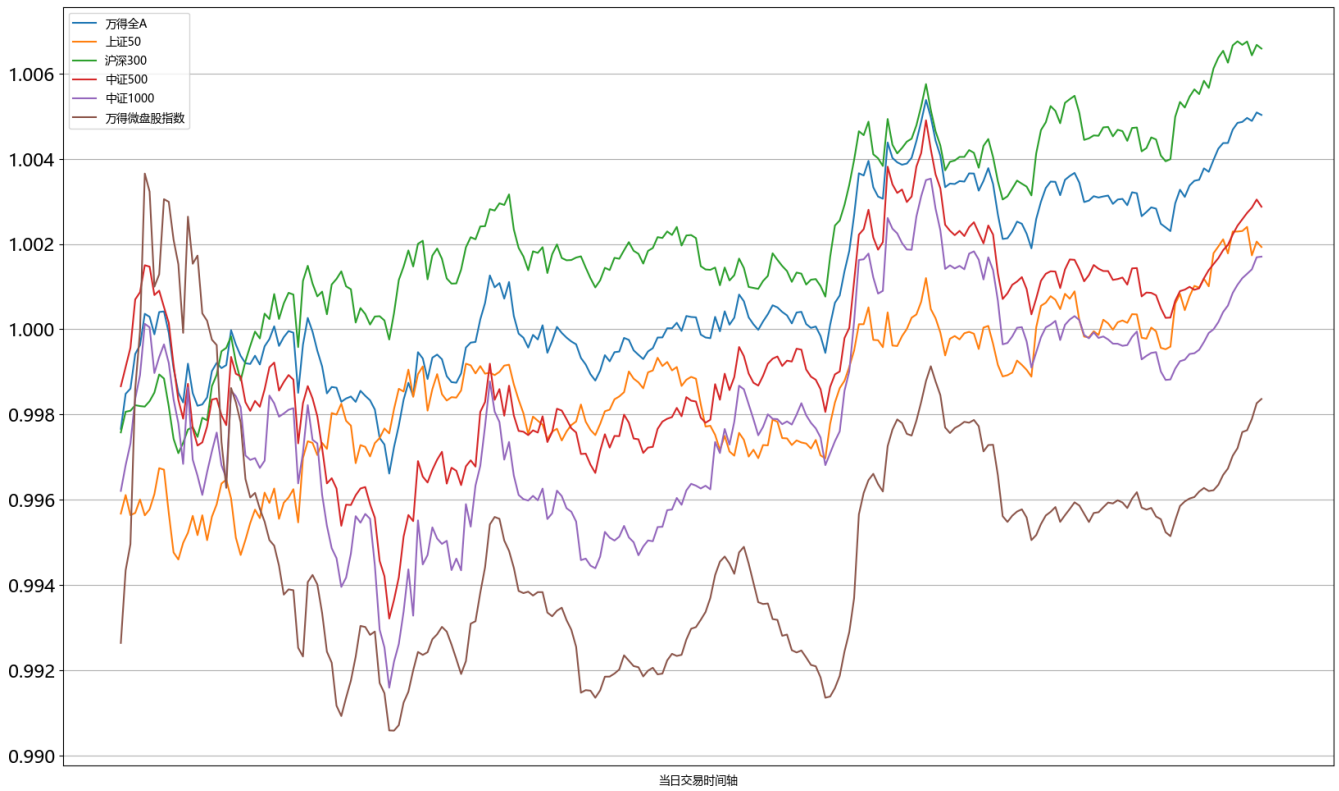
代码	名称	指数分类	收盘点位	当日涨跌幅 (%)
000001.SH	上证指数	重要市场指数	2,976.30	0.08
399001.SZ	深证成指	重要市场指数	8,877.02	0.86
399006.SZ	创业板指	重要市场指数	1,696.34	1.39
399673.SZ	创业板50	重要市场指数	1,641.15	1.73
000688.SH	科创50	重要市场指数	732.06	2.26
000698.SH	科创100	重要市场指数	752.16	1.05
899050.BJ	北证50	重要市场指数	708.29	2.68
881001.WI	万得全A	规模风向标	4,213.10	0.49
930050.CSI	中证A50	规模风向标	1,383.22	0.35
000016.SH	上证50	规模风向标	2,424.76	0.17
000300.SH	沪深300	规模风向标	3,498.28	0.63
000905.SH	中证500	规模风向标	4,898.36	0.30
000852.SH	中证1000	规模风向标	4,836.72	0.19
932000.CSI	中证2000	规模风向标	1,794.26	0.10
8841431.WI	万得微盘股指数	规模风向标	208,396.45	-0.17

资料来源：Wind、麦高证券研究发展部

市场规模风向标

今日规模风向标简报：万得全 A 上涨 0.49%，收于 4213.10 点，上证 50 上涨 0.17%，收于 2424.76 点，沪深 300 上涨 0.63%，收于 3498.28 点，中证 500 上涨 0.30%，收于 4898.36 点，中证 1000 上涨 0.19%，收于 4836.72 点，中证 2000 上涨 0.10%，收于 1794.26 点，万得微盘股指数下跌 0.17%，收于 208396.45 点。

图表 2：市场规模风向标



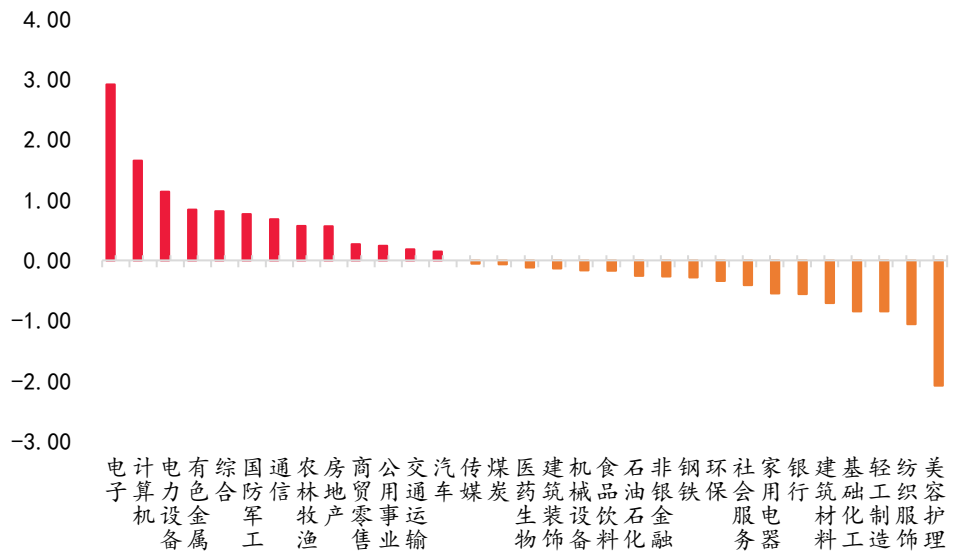
资料来源：Wind、麦高证券研究发展部

市场情绪

申万行业涨跌幅

申万一级行业中，涨幅靠前的行业为电子（2.92%）、计算机（1.65%）和电力设备（1.14%），跌幅靠前的行业为美容护理（-2.08%）、纺织服饰（-1.06%）和轻工制造（-0.85%）。

图表 3：申万一级行业涨跌图



资料来源：Wind、麦高证券研究发展部

热门概念指数涨跌

热门概念方面，当日收益率前五的分别为：电脑硬件指数(5.55%)、发电设备指数(4.51%)、新能源整车指数(2.95%)、贵金属指数(2.94%)、电子元器件指数(2.88%)。

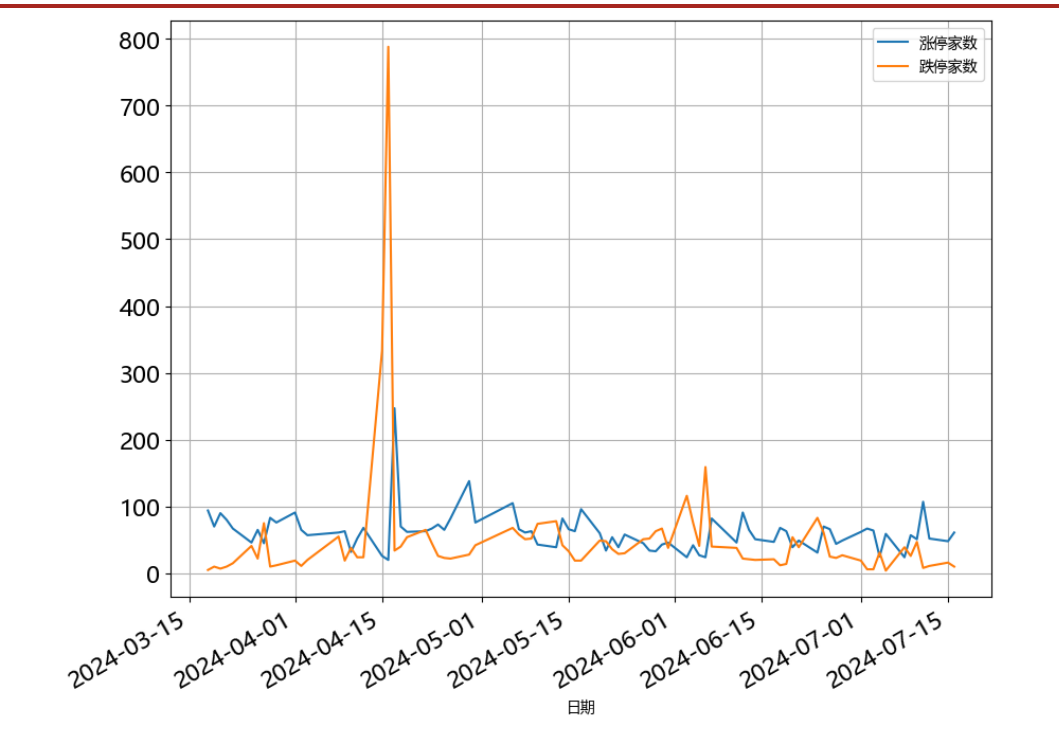
涨跌家数统计

图表 4：各板块涨跌情况

日期	2024-07-16	2024-07-15	较前一交易日
上涨家数	2461	890	增加 1571 家
平盘家数	296	102	增加 194 家
下跌家数	2599	4364	减少 1765 家
涨停家数	61	48	增加 13 家
跌停家数	10	16	减少 6 家
上证主板-涨停家数	26	17	增加 9 家
上证主板-跌停家数	3	6	减少 3 家
深证主板-涨停家数	26	27	减少 1 家
深证主板-跌停家数	7	10	减少 3 家
科创板-涨停家数	2	0	增加 2 家
科创板-跌停家数	0	0	不变
创业板-涨停家数	3	4	减少 1 家
创业板-跌停家数	0	0	不变
北交所-涨停家数	4	0	增加 4 家
北交所-跌停家数	0	0	不变

资料来源：Wind、麦高证券研究发展部

图表 5：情绪指标

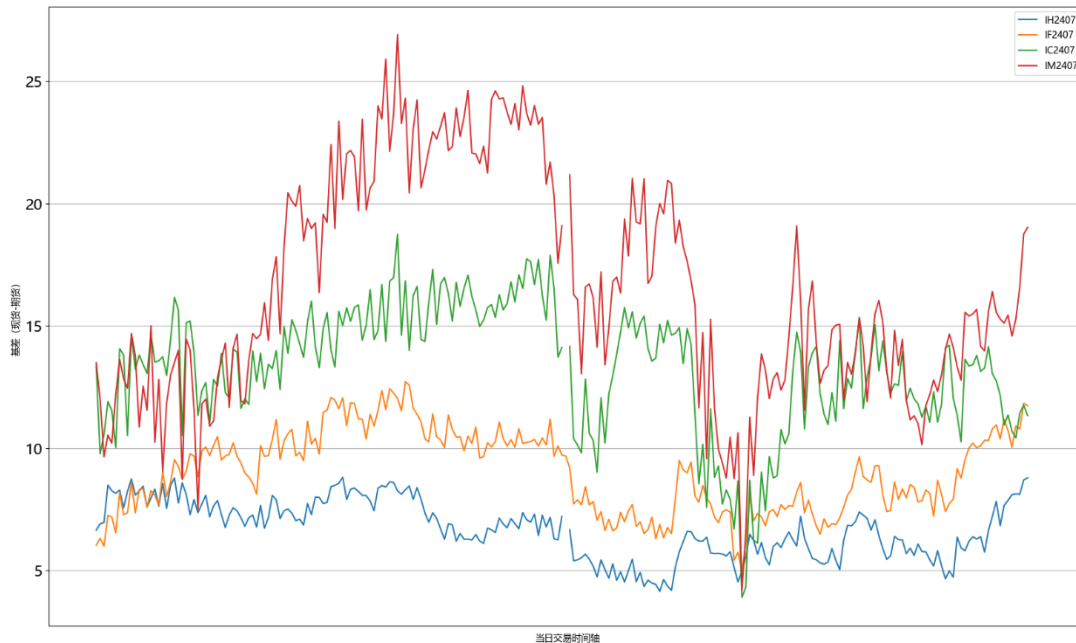


资料来源：Wind、麦高证券研究发展部

股指期货升贴水表现

主要指数基差

图表 6: IH、IF、IC、IM 基差走势



资料来源: Wind、麦高证券研究发展部

其他重要指数市场表现

今日恒生指数下跌 1.60%，恒生中国企业指数下跌 1.64%，恒生科技指数下跌 1.35%。海外市场方面，今日日经 225 指数上涨 0.20%；韩国综合指数上涨 0.18%；前一交易日道琼斯工业指数上涨 0.53%，纳斯达克指数上涨 0.40%，标普 500 上涨 0.28%；泛欧指数方面，德国 DAX 下跌 0.84%；法国 CAC40 下跌 1.19%；英国富时 100 下跌 0.85%；俄罗斯 MOEX 下跌 2.01%。

图表 7: 其他指数涨跌幅

代码	名称	指数分类	收盘点位	涨跌幅 (%)
DJI.GI	道琼斯工业指数	美股指数	40,211.72	0.53
IXIC.GI	纳斯达克指数	美股指数	18,472.57	0.40
SPX.GI	标普500	美股指数	5,631.22	0.28
GDAXI.GI	德国DAX	德国指数	18,590.89	-0.84
FCHI.GI	法国CAC40	法国指数	7,632.71	-1.19
FTSE.GI	英国富时100	英国指数	8,182.96	-0.85
IMOEX.MCX	俄罗斯MOEX	俄国指数	2,913.48	-2.01
N225.GI	日经225	日本指数	41,275.08	0.20
KS11.GI	韩国综合指数	韩国指数	2,866.12	0.18
HSI.HI	恒生指数	港股指数	17,727.98	-1.60
HSCEI.HI	恒生中国企业指数	港股指数	6,316.53	-1.64
HSTECH.HI	恒生科技指数	港股指数	3,622.84	-1.35

资料来源: Wind、麦高证券研究发展部

风险提示: 量化结论基于历史统计, 如若未来市场环境发生变化时, 存在失效风险。

【分析师承诺】

本报告署名分析师具有中国证券业协会授予的证券投资咨询执业资格，并在中国证券业协会注册登记为证券分析师。本报告所采用的数据、资料的来源合法、合规，分析师基于独立、客观、专业、审慎的原则出具本报告，并对本报告的内容和观点负责。报告结论未受任何第三方的授意或影响。分析师承诺不曾、不因、也将不会因报告中的具体推荐意见或观点而直接或间接获取任何形式补偿。

【重要声明】

麦高证券有限责任公司（以下简称“本公司”）具有中国证券监督管理委员会核准的证券投资咨询业务资格。

本公司与作者在自身所知情范围内，与本报告中所评价或推荐的证券不存在法律法规要求披露或采取限制、静默措施的利益冲突。本公司或关联机构可能会持有报告中提到的公司所发行的证券并进行交易，并在法律许可的情况下不进行披露；可能为这些公司提供或争取提供投资银行或财务顾问服务。

本报告中的信息均来源于公开资料，本公司对这些信息的准确性、完整性或可靠性不作任何保证。本报告所载的资料、意见及推测仅反映本公司于发布本报告当日的判断，本报告所指的证券或投资标的价格、价值及投资收入可升可跌，过往表现不应作为日后的表现依据。在不同时期，本公司可发出与本报告所载资料、意见及推测不一致的报告，本公司不保证本报告所含信息保持在最新状态。同时，本公司对本报告所含信息可在不发出通知的情形下做出修改，投资者应当自行关注相应的更新或修改。

本报告仅供参考，不构成出售或购买证券或其他投资标的的要约或邀请。在任何情况下，本报告中的信息或所表述的意见均不构成对任何人的证券买卖建议。投资者应结合自己的投资目标和财务状况自行判断是否采用本报告所载信息和意见并自行承担风险。本公司及其雇员不承诺投资者一定获利，不与投资者分享投资收益，在任何情况下，本公司及其雇员对任何人使用本报告及其内容所引发的任何直接或间接损失概不负责。

本报告仅供本公司签约客户使用，若您并非本公司签约客户，为控制投资风险，请取消接收、订阅或使用本报告中的任何信息。本公司也不会因接收人收到、阅读或关注自媒体推送本报告中的内容而视其为客户。若本公司客户（以下称“该客户”）向第三方发送本报告，则由该客户独自为此发送行为负责。提醒通过此途径获得本报告的投资者注意，本公司不对通过此种途径获得本报告所引起的任何损失承担任何责任。

本报告版权归本公司所有，未经本公司书面许可，任何机构和个人不得以任何形式翻版、复制发表或引用。如征得本公司同意进行引用、刊发的，须在本公司允许的范围内使用，且不得对本报告及附录进行有悖原意的引用、删节和修改，并注明本报告的发布人和发布日期，提示使用本报告的风险。未经授权刊载或者转发本报告的，本公司将保留向其追究法律责任的权利。

麦高证券有限责任公司研究发展部

	沈阳	上海
地址	沈阳市沈河区热闹路 49 号	上海市浦东新区滨江大道 257 弄 10 号
邮编	110014	陆家嘴滨江中心 T1 座 801 室

麦高证券机构销售团队

区域	姓名	职务	手机	邮箱
北京	刘惠莹	机构销售	17860610172	liuhuiying@mgzq.com
深圳	罗礼智	机构销售	18502313729	luolizhi@mgzq.com