

证券研究报告

2024年07月26日

行业报告 | 行业点评

机械设备

摩托车行业2024年6月销售数据更新

作者：

分析师 朱晔 SAC执业证书编号：S1110522080001



天风证券

[综合金融服务专家]

行业评级：强于大市（维持评级）

上次评级：强于大市

请务必阅读正文之后的信息披露和免责声明

# 摘要

## 全行业来看，中大排量二轮摩托车销量保持平稳：

- ✓ 全行业来看，中大排量二轮摩托车销量保持平稳：1-6月，150 < 排量 ≤ 250cc 累计销售86.2万辆，yoy+31%；排量 > 250cc 累计销售35.5万辆，yoy+39%。
- ✓ 全行业来看，6月单月，150 < 排量 ≤ 250cc 累计销售17.5万辆，yoy+41%；排量 > 250cc 累计销售9.0万辆，yoy+103%。

## 【春风动力】

- ✓ 1-6月，公司110cc+两轮车累计销售13.0万辆，yoy+70%，其中150 < 排量 ≤ 250cc 销售4.9万辆，yoy+88%；排量 > 250cc 销售7.5万辆，yoy+109%。
- ✓ 6月单月，公司110cc+两轮车销售3.4万辆，yoy+115%，其中150 < 排量 ≤ 250cc 销售12408辆，yoy+130%；排量 > 250cc 销售19943辆，yoy+155%。
- ✓ 公司四轮车销量：1-6月，公司累计销售8.5万辆，yoy+16%；6月单月销售四轮车17231台，yoy+81%。

## 【钱江摩托】

- ✓ 1-6月，公司110cc+两轮车累计销售21.9万辆，yoy+8%；其中150 < 排量 ≤ 250cc 销售2.9万辆，yoy+8%；排量 > 250cc 销售7.3万辆，yoy+18%。
- ✓ 6月单月，公司110cc+两轮车销售4.4万辆，yoy+25%；其中150 < 排量 ≤ 250cc 销售6628辆，yoy+37%；排量 > 250cc 销售1.9万辆，yoy+158%。

- ✓ **风险提示：**中大排量摩托车增速不及预期；禁限摩政策影响等；本数据为跟踪数据，不构成投资建议

# 1 两轮摩托车行业

二轮摩托月度销售跟踪	2023年							2024年						
	6月	7月	8月	9月	10月	11月	12月	1月	2月	3月	4月	5月	6月	
150<排量≤250ml								150<排量≤250ml						
本月完成(辆)	124116	122208	132096	112905	111253	123637	136874	本月完成(辆)	117762	92753	132657	171782	172040	174583
本月同比增长	2%	-11%	23%	2%	8%	12%	14%	本月同比增长	50%	10%	19%	40%	47%	41%
年初至当月累计销量(辆)	638380	760588	903379	1016284	1127537	1251184	1388058	年初至当月累计销量(辆)	117762	210719	343172	514,954	686,994	861,577
年初至当月累计增长	-1%	-3%	1%	1%	2%	3%	4%	年初至当月累计增长	50%	29%	25%	30%	34%	31%
去年累计	648038	785201	892575	1003020	1106217	1216291	1336131	去年累计	78327	162848	274234	396,831	514,264	659,042
250<排量≤400ml								250<排量≤400ml						
本月完成(辆)	26779	30892	28797	28062	21242	21629	19565	本月完成(辆)	18489	11466	23718	38573	44044	46468
本月同比增长	-33%	-38%	-44%	-40%	-33%	14%	16%	本月同比增长	2%	-46%	-46%	-5.58%	31.81%	65.71%
年初至当月累计销量(辆)	177,435	209,577	238,374	266,436	287678	309307	328872	年初至当月累计销量(辆)	18,489	29,955	53673	92,246	136,290	182,758
年初至当月累计增长	21%	-9%	-15%	-19%	-20%	-19%	-17%	年初至当月累计增长	2%	-24%	-30%	-21%	-10%	2%
去年同期	39,755	50,157	51,204	46,903	31814	18903	16797	去年同期	18134	21197	37480	40,682	33,366	26,779
去年累计	146,730	230,672	281,876	328,780	360592	379495	396292	去年累计	18134	39128	76608	117,290	150,656	179,297
400<排量≤750ml								400<排量≤550ml						
本月完成(辆)	17615	22327	18740	22034	21276	16901	16081	本月完成(辆)	11615	8777	20124	25044	24032	30949
本月同比增长								本月同比增长						
年初至当月累计销量(辆)	78213	100540	119600	141634	162910	179811	195892	年初至当月累计销量(辆)	11615	20392	40516	65,560	89,592	120,541
年初至当月累计增长								500<排量≤800ml						
去年同期								本月完成(辆)	8361	3239	7488	7979	7926	10794
去年累计								本月同比增长						
排量>750ml								年初至当月累计销量(辆)	8361	11600	19088	27,067	34,993	45,787
本月完成(辆)	14	15	55	92	10	8	72	排量>800ml						
本月同比增长								本月完成(辆)	110	1084	984	1037	1222	1848
年初至当月累计销量(辆)	347	362	417	509	519	527	599	年初至当月累计销量(辆)	110	1194	2178	3,215	4,437	6,285
去年同期								去年同期						
去年累计								去年累计						

# 2 春风动力

春风动力月度销售跟踪	2023年								2024年					
	5月	6月	7月	8月	9月	10月	11月	12月	1月	2月	3月	4月	5月	6月
<b>摩托车销售情况（总量）</b>														
本月完成（辆）	13,137	15,886	13,829	12,683	13,395	11,501	13,654	12,032	15,591	8,232	21905	25,492	24,993	34,004
本月同比增长	38%	46%	13%	-7%	-9%	3%	128%	37%	133%	-11%	-43%	58%	90%	115%
年初至当月累计销量（辆）	60,459	76,345	90,111	102,794	116,189	127,690	141,344	153,376	15,591	23,823	45,728	71,220	96,213	130,217
年初至当月累计增长	28%	31%	28%	22%	18%	16%	22%	23%	133%	50%	46%	50%	59%	70%
<b>110&lt;排量≤125ml</b>														
本月完成（辆）	1377	2489	1888	2196	1249	1011	1083	969	755	345	946	1082	918	1644
本月同比增长	-6%	179%	54%	-4%	-35%	-15%	31%	158%	82%	-67%	-33%	133%	233%	-33.95%
年初至当月累计销量（辆）	10,842	13,331	15,315	17,511	18,760	19,771	20,854	23,014	755	1,100	2,046	3,128	4,046	5,690
年初至当月累计增长	29%	44%	46%	37%	28%	24%	25%	30%	82%	-25%	-59%	-67%	-63%	-58%
去年同期（辆）	1,459	893	1,230	2,287	1,916	1,185	826	376	414	1,056	713	465	276	2,489
去年同期累计	8,929	9,822	11,052	13,339	15,255	16,440	17,266	15,077	414	1,470	5,004	9,561	10,938	13,427
<b>125&lt;排量≤150ml</b>														
本月完成（辆）	106	104	319	251	272	23	45	12	0	0	150	2	6	9
本月同比增长	-80%	-83%	-12%	-60%	-2%	-92%	-39%	-95%	-100%	-100%		-98%	-94%	-91%
年初至当月累计销量（辆）	718	822	1,141	1,392	1,664	1,687	1,732	1,744	0	0	150	152	158	167
年初至当月累计增长	-52%	-61%	-54%	-55%	-51%	-54%	-54%	-56%	-100%	-100%	-71%	-75%	-78%	-80%
去年同期（辆）	522	625	361	622	278	281	74	224	228	107	175	102	106	104
去年同期累计	1,486	2,111	2,472	3,094	3,372	3,653	3,727	3,951	228	335	510	612	718	822
<b>150&lt;排量≤250ml</b>														
本月完成（辆）	5722	5405	2165	4383	4504	4969	6767	3999	8032	2179	8045	9373	9374	12408
本月同比增长	24%	-11%	-58%	-17%	57%	1%	232%	129%	362%	-12%	-62%	59%	64%	130%
年初至当月累计销量（辆）	20,819	26,224	28,989	33,372	37,876	42,845	49,612	53,611	8,032	10,211	18,265	27,629	37,003	49,411
年初至当月累计增长	14%	8%	-1%	-4%	1%	1%	12%	16%	362%	142%	99%	83%	78%	88%
去年同期（辆）	4,613	6,044	5,147	5,272	2,863	4,924	2,038	1,744	1,737	2,489	4,959	5,912	5,722	5,405
去年同期累计	18,191	24,235	29,383	34,655	37,518	42,442	44,480	46,224	1,737	4,226	9,185	15,097	20,819	26,224
<b>排量&gt;250ml</b>														
本月完成（辆）	5932	7888	9457	5853	7370	5498	5759	7052	6804	5708	12764	15035	14695	19943
本月同比增长	70%	135%	74%	8%	-24%	15%	89%	21%	58%	2%	91%	170%	148%	155%
年初至当月累计销量（辆）	28,080	35,968	45,362	51,215	58,585	64,083	69,842	76,894	6,804	12,512	25,276	40,311	55,006	74,949
年初至当月累计增长	45%	59%	61%	53%	36%	34%	37%	35%	58%	26%	52%	82%	96%	109%
去年同期（辆）	3,486	3,356	5,446	5,410	9,664	4,775	3,049	5,847	4,310	5,582	6,697	5,559	5,932	7,825
去年同期累计	19,324	15,886	28,126	33,536	43,200	47,975	51,024	56,871	4,310	9,892	16,589	22,148	28,080	35,905

# 3 钱江摩托

钱江摩托月度销售跟踪	2023年								2024年					
	5月	6月	7月	8月	9月	10月	11月	12月	1月	2月	3月	4月	5月	6月
<b>摩托车销售情况（总量）</b>														
本月完成（辆）	39,927	35,519	31,078	24,614	27,926	35,775	26,353	20,060	36,421	16,881	43,912	37,901	39,259	44,415
本月同比增长	27%	9%	-20%	-37%	-13%	13%	1%	-12%	85%	-33%	-4%	6%	-2%	25%
年初至当月累计销量（辆）	166,525	202,044	233,122	257,736	285,662	321,437	347,790	367,850	36,421	53,302	97,214	135,115	174,374	218,789
年初至当月累计增长	23%	20%	13%	5%	3%	4%	4%	3%	85%	19%	7%	7%	5%	8%
去年同期	31,539	32,586	38,657	39,247	32,136	31,576	26,059	22,708	19,740	25,151	45,821	35,886	39,927	35,519
去年同期累计	135,317	167,903	206,560	245,791	277,927	309,503	335,562	358,270	19,740	44,891	90,712	126,598	166,525	202,044
<b>110&lt;排量≤125ml</b>														
本月完成（辆）	13961	12481	6984	6727	5534	4908	10079	5364	17845	4126	18316	11023	15050	9205
本月同比增长	165%	128%	6%	-9%	48%	89%	72%	-23%	382%	4%	88%	47%	8%	-26%
年初至当月累计销量（辆）	38,899	51,380	58,364	65,091	70,625	75,533	85,612	90,976	17,845	21,971	40,287	51,310	66,360	75,565
年初至当月累计增长	14%	30%	27%	22%	24%	26%	30%	25%	382%	186%	131%	106%	71%	47%
去年同期	5,277	5,466	6,580	7,380	3,745	2,603	5,861	7,006	3,700	3,982	9,762	7,494	13,961	12,481
去年同期累计	34,006	39,472	46,052	53,416	57,161	59,764	65,625	72,631	3,700	7,682	17,444	24,938	38,899	51,380
<b>125&lt;排量≤150ml</b>														
本月完成（辆）	11612	10801	11264	7757	10158	20294	6691	4890	6052	5600	8979	5524	5842	9534
本月同比增长	147%	149%	55%	28%	-3%	91%	-27%	-40%	-1%	-43%	-35%	-44%	-50%	-12%
年初至当月累计销量（辆）	51,176	61,977	73,241	80,998	91,156	111,450	118,141	123,031	6,052	11,652	20,631	26,155	31,997	41,531
年初至当月累计增长	62%	73%	70%	65%	53%	59%	49%	40%	-1%	-27%	-31%	-34%	-37%	-33%
去年同期	4,707	4,334	7,266	6,059	10,482	10,610	9,177	8,150	6,136	9,906	13,733	9,789	11,612	10,801
去年同期累计	31,509	35,843	43,109	49,168	59,650	70,260	79,437	87,587	6,136	16,042	29,775	39,564	51,176	61,977
<b>150&lt;排量≤250ml</b>														
本月完成（辆）	3,718	4,853	3,530	2,177	4,536	3,927	2,896	3,282	3,035	2,197	5,379	6,708	5,055	6,628
本月同比增长	-16%	161%	-10%	-57%	-30%	-56%	-46%	-18%	-9%	-49%	-20%	69%	36%	37%
年初至当月累计销量（辆）	22,064	26,917	30,447	32,624	37,160	41,087	43,983	47,265	3,035	5,232	10,611	17,319	22,374	29,002
年初至当月累计增长	1%	14%	10%	0%	-5%	-15%	-18%	-18%	-9%	-31%	-26%	-6%	1%	8%
去年同期	4,428	1,862	3,931	5,080	6,516	8,966	5,369	4,017	3,327	4,296	6,748	3,975	3,718	4,853
去年同期累计	21,761	23,623	27,554	32,634	39,150	48,116	53,485	57,502	3,327	7,623	14,371	18,346	22,064	26,917
<b>排量&gt;250ml</b>														
本月完成（辆）	10636	7384	9300	7953	7698	6646	6687	6524	9489	4958	11238	14646	13312	19048
本月同比增长	-38%	-65%	-55%	-62%	-32%	-29%	18%	85%	44%	-29%	-28%	0%	25%	158%
年初至当月累计销量（辆）	54,386	61,770	71,070	79,023	86,721	93,367	100,054	106,578	9,489	14,447	25,685	40,331	53,643	72,691
年初至当月累计增长	13%	-10%	-21%	-29%	-29%	-29%	-27%	-24%	44%	7%	-12%	-8%	-1%	18%
去年同期	17,127	20,924	20,880	20,728	11,393	9,397	5,652	3,535	6,577	6,967	15,578	14,628	10,636	7,384
去年同期累计	48,041	68,965	89,845	110,573	121,966	131,363	137,015	140,550	6,577	13,544	29,122	43,750	54,386	61,770

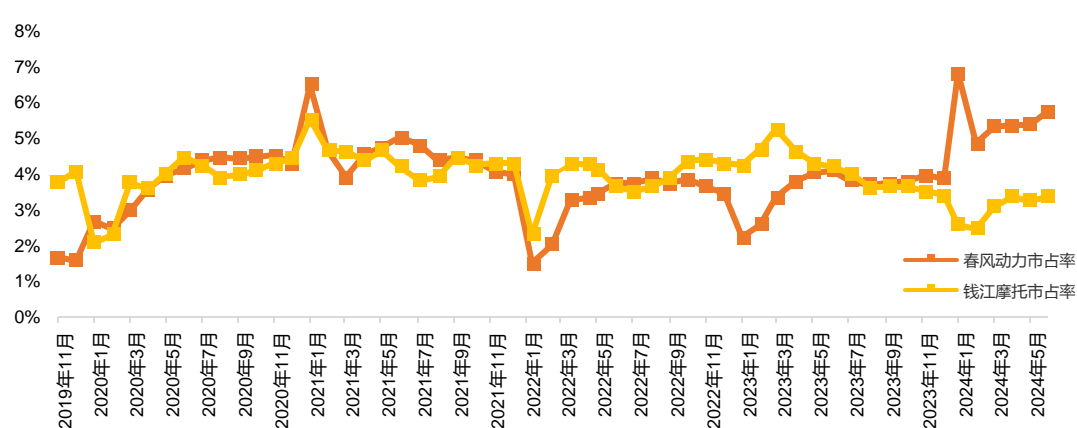


# 4 市占率分析

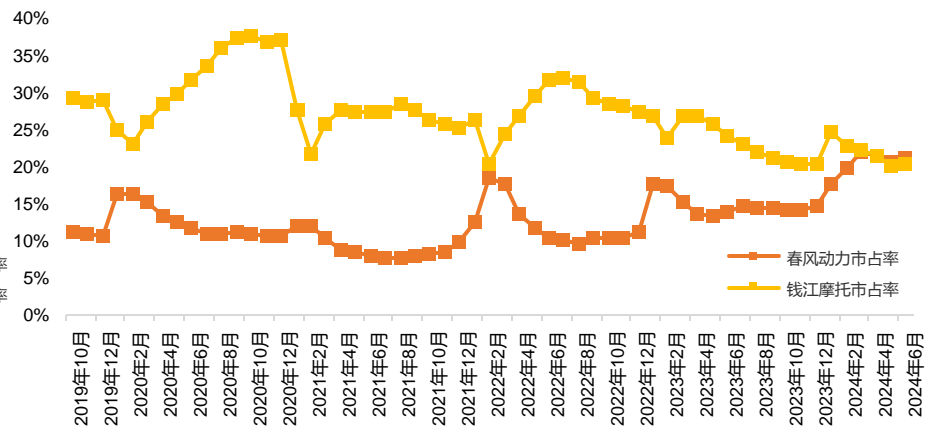
## 4. 中大排量摩托车：21年9月以来，春风250cc+市占率整体稳中有升

- 150 < 排量 ≤ 250cc：2024年6月，春风动力国内市占率5.73%，钱江摩托国内市占率3.37%。
- 排量 > 250cc：2024年6月，春风动力250cc+国内市占率为21.09%；钱江摩托250cc+国内市占率为20.45%。

150 < 排量 ≤ 250cc 摩托车竞争格局



250+cc 摩托车竞争格局



## 分析师声明

本报告署名分析师在此声明：我们具有中国证券业协会授予的证券投资咨询执业资格或相当的专业胜任能力，本报告所表述的所有观点均准确地反映了我们对标的证券和发行人的个人看法。我们所得报酬的任何部分不曾与，不与，也将不会与本报告中的具体投资建议或观点有直接或间接联系。

## 一般声明

除非另有规定，本报告中的所有材料版权均属天风证券股份有限公司（已获中国证监会许可的证券投资咨询业务资格）及其附属机构（以下统称“天风证券”）。未经天风证券事先书面授权，不得以任何方式修改、发送或者复制本报告及其所包含的材料、内容。所有本报告中使用的商标、服务标识及标记均为天风证券的商标、服务标识及标记。

本报告是机密的，仅供我们的客户使用，天风证券不因收件人收到本报告而视其为天风证券的客户。本报告中的信息均来源于我们认为可靠的已公开资料，但天风证券对这些信息的准确性及完整性不作任何保证。本报告中的信息、意见等均仅供客户参考，不构成所述证券买卖的出价或征价邀请或要约。该等信息、意见并未考虑到获取本报告人员的具体投资目的、财务状况以及特定需求，在任何时候均不构成对任何人的个人推荐。客户应当对本报告中的信息和意见进行独立评估，并应同时考量各自的投资目的、财务状况和特定需求，必要时就法律、商业、财务、税收等方面咨询专家的意见。对依据或者使用本报告所造成的一切后果，天风证券及/或其关联人员均不承担任何法律责任。

本报告所载的意见、评估及预测仅为本报告出具日的观点和判断。该等意见、评估及预测无需通知即可随时更改。过往的表现亦不应作为日后表现的预示和担保。在不同时期，天风证券可能会发出与本报告所载意见、评估及预测不一致的研究报告。

天风证券的销售人员、交易人员以及其他专业人士可能会依据不同假设和标准、采用不同的分析方法而口头或书面发表与本报告意见及建议不一致的市场评论和/或交易观点。天风证券没有将此意见及建议向报告所有接收者进行更新的义务。天风证券的资产管理部门、自营部门以及其他投资业务部门可能独立做出与本报告中的意见或建议不一致的投资决策。

## 特别声明

在法律许可的情况下，天风证券可能会持有本报告中提及公司所发行的证券并进行交易，也可能为这些公司提供或争取提供投资银行、财务顾问和金融产品等各种金融服务。因此，投资者应当考虑到天风证券及/或其相关人员可能存在影响本报告观点客观性的潜在利益冲突，投资者请勿将本报告视为投资或其他决定的唯一参考依据。

## 投资评级声明

类别	说明	评级	体系
股票投资评级	自报告日后的6个月内，相对同期沪深300指数的涨跌幅	买入	预期股价相对收益20%以上
		增持	预期股价相对收益10%-20%
		持有	预期股价相对收益-10%-10%
		卖出	预期股价相对收益-10%以下
行业投资评级	自报告日后的6个月内，相对同期沪深300指数的涨跌幅	强于大市	预期行业指数涨幅5%以上
		中性	预期行业指数涨幅-5%-5%
		弱于大市	预期行业指数涨幅-5%以下

THANKS