

# 2024年中国考试评价行业概览：揭示评价趋势，解读行业挑战

China Examination Evaluation Industry  
中国試験評価産業

概览标签：考试评价、测评、人才服务

报告主要作者：莫舒棋

2024/04

报告提供的任何内容（包括但不限于数据、文字、图表、图像等）均系头豹研究院独有的高度机密性文件（在报告中另行标明出处者除外）。未经头豹研究院事先书面许可，任何人不得以任何方式擅自复制、再造、传播、出版、引用、改编、汇编本报告内容。若有违反上述约定的行为发生，头豹研究院保留采取法律措施、追究相关人员责任的权利。头豹研究院开展的所有商业活动均使用“头豹研究院”或“头豹”的商号、商标。头豹研究院无任何前述名称之外的其他分支机构，也未授权或聘请其他任何第三方代表头豹研究院开展商业活动。

# 团队介绍

头豹是国内领先的行企研究原创内容平台 and 创新的数字化研究服务提供商。头豹在中国已布局3大研究院，拥有近百名资深分析师，头豹科创网(www.leadleo.com)拥有20万+注册用户，6,000+行业赛道覆盖及相关研究报告产出。

头豹打造了一系列产品及解决方案，包括数据库服务、行企研报服务、微估值及微尽调自动化产品、财务顾问服务、PR及IR服务，研究课程，以及分析师培训等。诚挚欢迎各界精英与头豹交流合作，请即通过邮件或来电咨询。

# 报告作者



袁栩聪  
首席分析师  
oliver.yuan@Leadleo.com



莫舒棋  
行业分析师  
kaymo@leadleo.com

## 头豹研究院

咨询/合作

网址: [www.leadleo.com](http://www.leadleo.com)

深圳市华润置地大厦E座4105室

电话: 15999806788 (袁先生)

13080197867 (李先生)



# 摘要

## 01

在教育领域，考试评价扮演着至关重要的角色，其作用不仅体现在激励学生和教师的成长上，更在于评估学校的教学效果。

- 考试评价不仅激励学生和教师的成长，更重要的是评估学校的教学效果，构建了覆盖学前教育到终身教育的庞大体系，促进全面发展、满足社会需求、支持个体成长、确保教育资源公平分配。

## 02

中国考试评价行业正朝着智能化方向迅速发展，智能组卷和智能监考等技术应用逐渐成为行业的重要趋势，为考试管理提供了更高效、智能的解决方案。

- 智能考试分析、自适应测验技术以及学生综合素质评价，构成了中国考试评价行业智能化、个性化发展的重要组成部分，为提高评价效率、提供教育决策支持和促进学生全面发展提供了关键技术支持。

## 03

考试评价市场规模的测算逻辑主要围绕学历考试服务、资格类认证考试服务和人力资源选聘考试服务这三个方面展开，通过对相关费用和收入进行统计和分析，得出考试评价市场的总体规模。

- 2018年至2022年，中国考试评价市场规模呈现逐年下降的趋势，减少了约18.6亿元。近年来，通过采用在线考试系统、大数据分析等先进技术，企业能够显著提高考试效率和准确性，同时降低运营成本。这种技术进步和成本降低的趋势压缩传统考试评价市场的规模。

## 数字化、智能化、个性化 成为新趋势

目前中国考试评价行业的竞争格局呈现出多层次的特征：国有企业稳居领头羊地位，领导市场，而第二梯队的全美在线、海云天、山大欧码等公司竞争激烈，拥有一定市场份额和技术实力；第三梯队的世纪互联、卓帆科技、五岳鑫等新兴力量则在行业中崭露头角，尽管市场份额较小，但具备一定的发展潜力，整体行业竞争愈发激烈。

；考试评价在中国各行业的渗透率情况。渗透率最高的行业是政企行业，达到了30%，这表明在这个行业中，人才测评的应用相对较为广泛。



# 目录

## CONTENTS

◆ 名词解释	-----	7
◆ 中国考试评价行业综述	-----	8
• 定义	-----	9
• 分类	-----	10
• 发展历程	-----	11
• 发展现状	-----	12
• 中国考试评价行业市场规模	-----	13
• 中国考试评价行业市场规模测算逻辑	-----	14
◆ 中国考试评价行业产业链分析	-----	15
• 产业链图谱	-----	16
• 产业链分析：技术分析	-----	17
• 产业链分析：厂商类型	-----	19
• 产业链分析：测评对象	-----	20
• 产业链分析：企业应用	-----	21
• 产业链分析：行业应用	-----	22
◆ 中国考试评价行业分析	-----	23
• 政策分析	-----	24
• 发展趋势	-----	25
• 发展新路径	-----	26
• 竞争壁垒	-----	27
• 竞争格局	-----	28



# 目录

## CONTENTS

◆ 中国考试评价行业企业分析	-----	29
• 网才股份	-----	30
• 全美在线	-----	31
• 欧码软件	-----	32
• 北森	-----	33
◆ 方法论与法律声明	-----	34
◆ 企业介绍与宣传	-----	35



# 研究目标

## Research objectives

### 01 | 研究目的

- 了解和分析中国考试评价行业市场规模、产业链、应用场景及未来趋势

### 02 | 研究目标

- 预测中国考试评价行业市场规模及未来增长空间
- 深入了解中国考试评价的产业链上中下游情况
- 分析中国考试评价技术发展情况
- 洞察中国考试评价企业和行业应用情况
- 探析中国考试评价行业竞争格局及厂商竞争优势

### 03 | 本报告关键问题的回答

- **市场规模：**中国考试评价行业市场规模情况如何？未来增长情况如何？
- **产业链：**中国考试评价所在的产业链构成是怎样的？未来格局会如何演化？
- **应用场景：**中国考试评价的市场应用情况？
- **竞争格局：**中国考试评价行业中哪些企业在竞争中处于领先地位？行业竞争态势如何？



# 名词解释

- ◆ **教学反馈：**是指教学活动中获得的学生或学员对教学内容、教学方法、教学效果等方面的回馈和评价。这种反馈可以是学生对课堂内容的理解程度、学习体验的感受、对教师教学方法的评价等，也可以是学生在课后作业、考试或问卷调查中提出的建议、意见和反馈。教学反馈有助于教师了解学生的学习情况和需求，及时调整教学策略和方法，改进教学效果，促进学生的学习进步和发展。
- ◆ **人力资源数字化：**人力资源数字化是指利用信息技术和数字化工具对人力资源管理流程和活动进行改造和优化的过程。这一过程涵盖了人力资源信息系统的建设与运营、数据的收集、存储和分析、业务流程的自动化和优化，以及人力资源管理决策的数字化支持等方面。通过人力资源数字化，组织可以更有效地管理人才、提升员工体验、优化组织绩效，从而实现人力资源管理的智能化、数据化和信息化。
- ◆ **人才评价：**人才评价是指对个体或团队在工作或学习中表现和能力进行系统评估和分析的过程。这种评价旨在评估人才的工作绩效、专业能力、潜力发展、个性特征等方面，以便组织或个人能够更好地了解自身的优势和不足，制定相应的发展计划和管理策略。人才评价通常包括员工绩效评估、能力测评、360度反馈、职业发展规划等内容，可以帮助组织做出人才选拔、培养、激励和流动等方面的决策，促进组织的持续发展和个人的职业成长。
- ◆ **就业素质测评：**就业素质测评是指对个人在就业过程中所需的各种技能、知识、能力、态度和行为进行系统评估和分析的过程。这种评估旨在衡量个人在特定职业领域或行业中是否具备所需的素质和能力，以便更好地适应和胜任工作岗位。



# 第一部分：行业综述

## 主要观点：

- 定义：在教育领域，考试评价扮演着至关重要的角色，其作用不仅体现在激励学生和教师的成长上，更在于评估学校的教学效果。纵观整个教育系统，考试评价制度构建了一个庞大的体系，覆盖了学前教育、中小学、大学以及研究生教育。
- 分类：考试评价涵盖了多个重要领域，从考试服务到测评服务，覆盖了教育和职业发展的多个方面，为个体和组织提供了全面的评价和支持。
- 发展历程：中国考试评价行业经历了机制建设期、体系完善期和创新发​​展期三个阶段，每个阶段都有其特定的发展特点和重要的历史节点，为行业的持续健康发展奠定了基础。
- 发展现状：目前企业人力资源数字化程度较高的是在基础人力和数据管理、绩效管理和薪酬管理等领域，然而随着数字化的深入，员工培训、人才测评、招聘管理和人才盘点等场景的数字化渗透加深。
- 市场规模：中国人力资源服务行业市场规模呈现阶梯式快速增长，预计未来6年将保持18.5%的年复合增长率，预计到2028年将突破万亿级别规模，而考试评价市场规模呈现下降趋势，预计到2028年将达到81.9亿元。



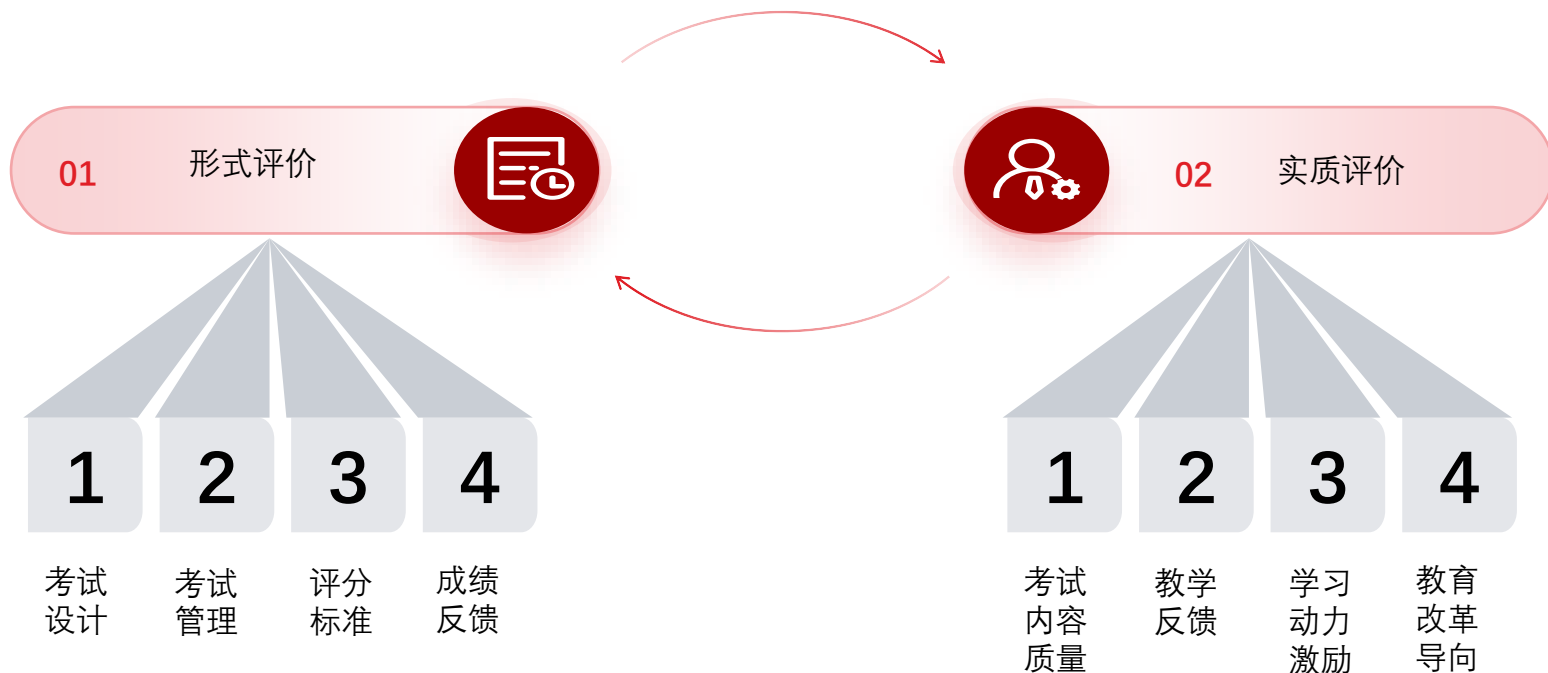


# 中国考试评价行业综述——定义

教育领域，考试评价不仅激励学生和教师的成长，更重要的是评估学校的教学效果，构建了覆盖学前教育到终身教育的庞大体系，促进全面发展、满足社会需求、支持个体成长、确保教育资源公平分配

## 中国考试评价行业定义

□ **考试评价**：是指在教育领域中，通过各种考试和评估方法对学生、教师和学校的学习和教学效果进行量化和评估的过程。其目的在于激励学生和教师的成长，同时评估学校的教学效果，并为教育体系的发展提供重要参考。考试评价涵盖了各个教育阶段，从学前教育到研究生教育，以及不同类型的教育，如普通教育、职业教育等。同时，考试评价还涉及到建立全面评价机制，促进学生全面发展，构建教育结构以满足社会需求，支持个体终身学习成长，以及促进教育资源的公平分配和区域教育的均衡发展。



□ **考试评价可以分为形式评价和实质评价两个层面。**

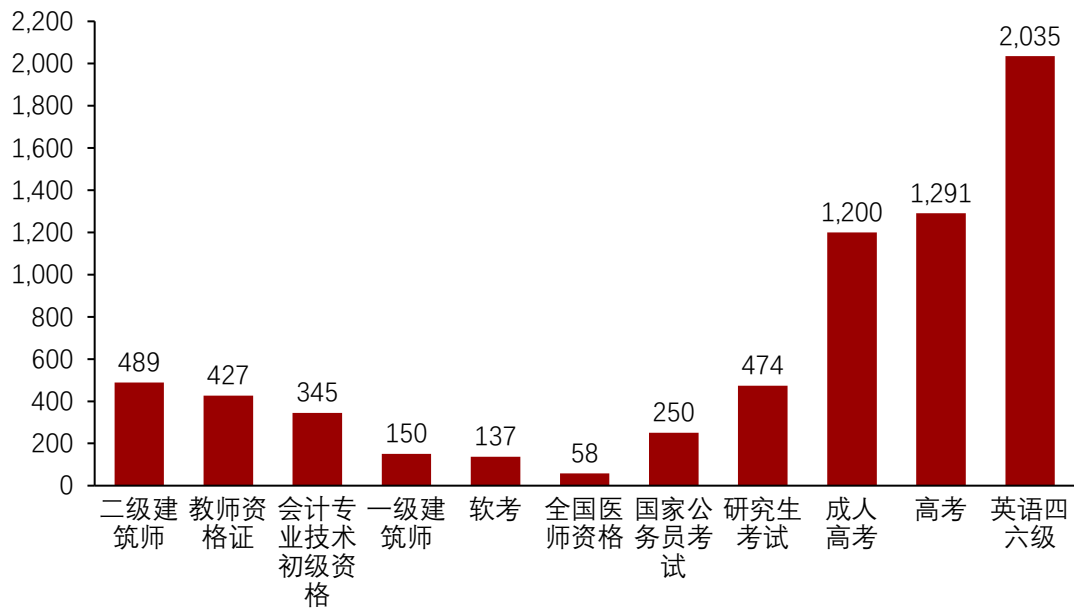
□ **形式评价**：主要指考试的形式和程序，包括试卷设计、考试方式、评分标准等方面。在形式评价中，我们关注的是考试的组织和实施过程是否合理、公正、规范。形式评价的目的是确保考试的公平性和可信度，以及评价结果的准确性和可靠性。

□ **实质评价**：关注考试评价的实质内容和效果，即评价对象所具备的能力、知识和素质。实质评价的目的是评价考生的学习成果和能力水平，为其提供个性化的学习和发展建议。

# 中国考试评价行业综述——发展现状

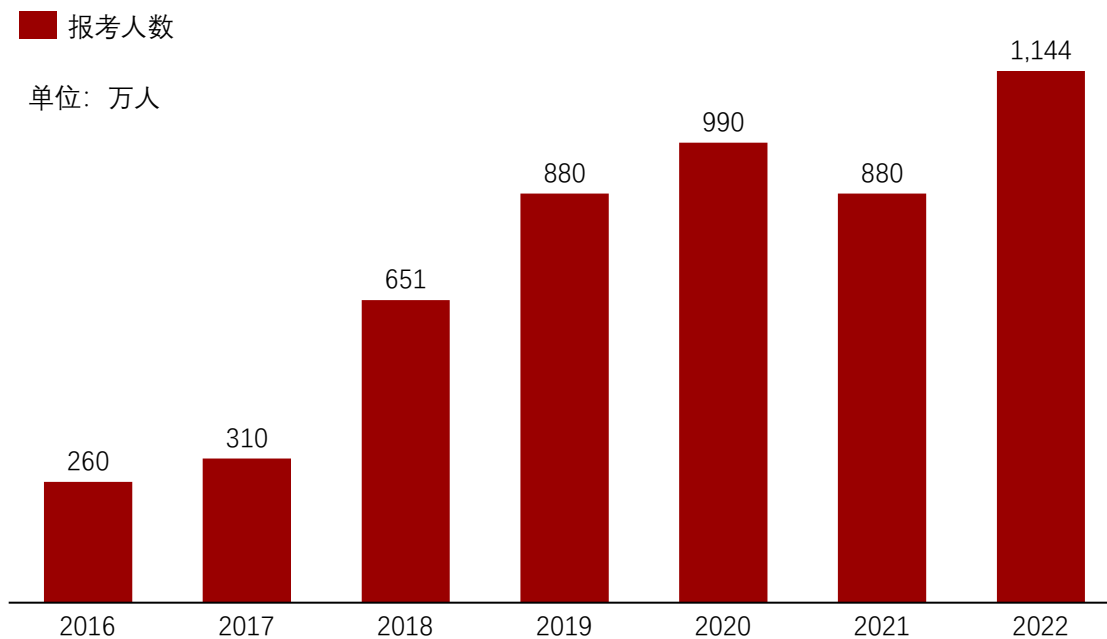
目前企业人力资源数字化程度较高的是在基础人力和数据管理、绩效管理和薪酬管理等领域，然而随着数字化的深入，员工培训、人才测评、招聘管理和人才盘点等场景的数字化渗透加深

## 2023年全国各类国家考试报考概况（万人）



目前企业人力资源数字化程度较高的是在基础人力和数据管理、绩效管理和薪酬管理这几大应用场景，但随着数字化的逐步深入，未来关于员工培训和人才测评、招聘管理和人才盘点等场景渗透加深，其数字化空间较大。在员工培训方面，数字化可以提供个性化学习路径和智能化评估，以及在线学习资源的丰富和多样化；而在人才测评、招聘管理和人才盘点方面，数字化则可以提供智能化的招聘筛选、候选人匹配以及全面的人才评价体系，从而更好地满足企业对于人才的需求和优化人才配置。

## 2016-2022年教师资格证报考人数情况



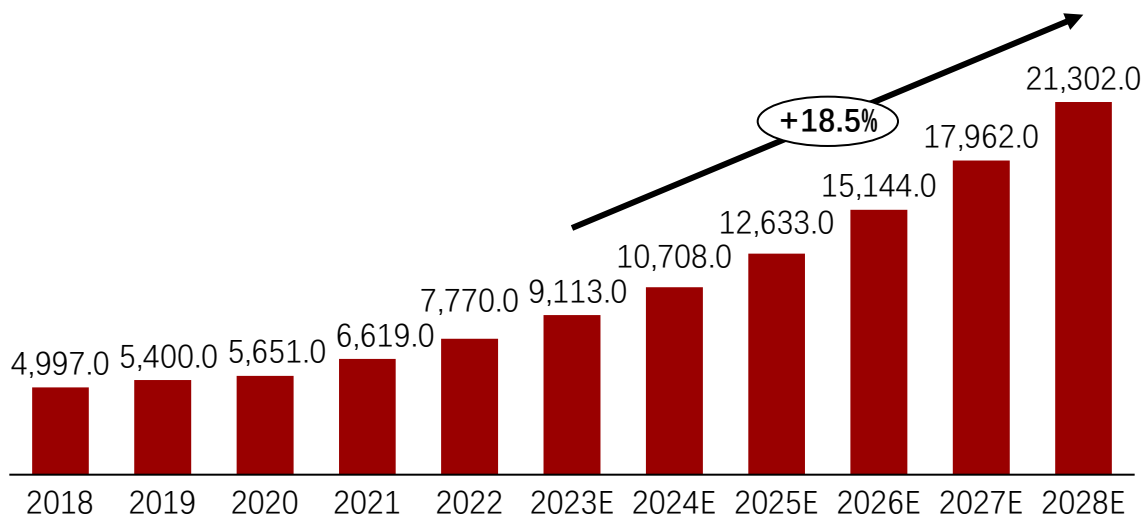
从数据上看，2016年至2019年，教师资格证考试的报考人数呈现持续增长的趋势，增长幅度较为显著。其中，2018年至2019年间的增幅最大，为229万人，主要是2018年开始，中国教育部加大了对教师队伍建设的力度，推动了教师职业发展的重要性，2022年出现了较为显著的增长，报考人数达到了1,144万人，创下了近年来的新高。这一增长可能受到了政策、就业市场等多方面因素的影响。

# 中国考试评价行业综述——市场规模

中国人力资源服务行业市场规模呈现阶梯式快速增长，预计未来6年将保持18.5%的年复合增长率，预计到2028年将突破万亿级别规模，考试评价市场规模也呈现上升趋势，预计到2028年将达到135.4亿元

## 2018-2028年中国人力资源服务市场规模

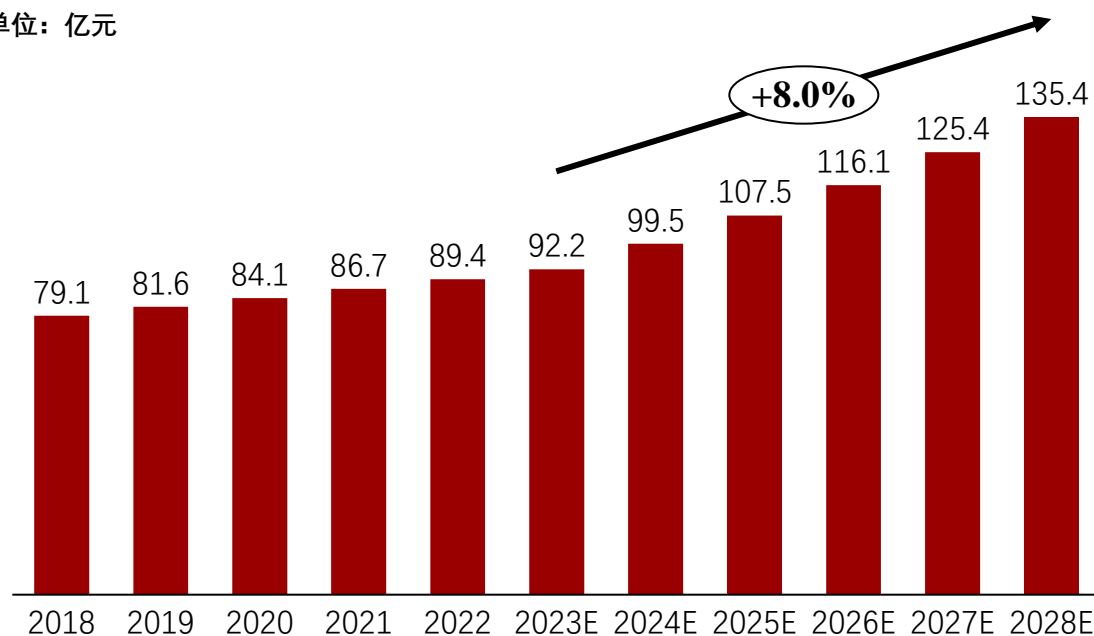
单位：亿元



- 中国人力资源服务行业市场规模呈现阶梯式快速增长，已达千亿级别。自2018年至2022年，该行业市场规模从4,497亿元增长至7,770亿元，年复合增长率高达11.6%。
- 随着信息化时代的到来和劳动力成本的上升，企业竞争日益激烈，对人才和人力资本的需求也越发迫切。预计未来6年，中国人力资源服务行业将保持18.5%的年复合增长率，预计到2028年，市场规模将突破万亿级别，达到21,302亿元。

## 2018-2028年中国考试评价市场规模

单位：亿元



- 中国考试评价市场化程度较高，自2018年至2022年，该行业市场规模从79.1亿元增长至89.4亿元，年复合增长率为3.1%。
- 由于近年来高校毕业生人数增加、就业人口基数上升所导致愈发激烈的就业竞争，相信这种增长的趋势在未来几年都将持续下去，这将推动无纸化考试及网上阅卷市场需求不断增加。预计未来6年，中国考试评价服务行业将保持8.0%的年复合增长率，预计到2028年，市场规模将突破百亿级别，达到135.4亿元。

来源：专家访谈，头豹研究院



## 第二部分：产业链分析

### 主要观点：

- 产业链图谱：考试评价行业的产业链上游为基础设施提供商，中游为考核四评价解决方案提供商，下游分为政府部门、行业协会、教育培训机构及企事业单位等考试测评主办方或用人单位。
- 技术分析：中国考试评价行业正朝着智能化方向迅速发展，智能组卷和智能监考等技术应用逐渐成为行业的重要趋势，为考试管理提供了更高效、智能的解决方案。
- 中游厂商分析：考试评价厂商主要包括国有考试机构、民营考试服务机构，其中大部分资源掌握在国有考试机构，其市场占有率远超民营厂商
- 测评对象：在考试评价行业中，测评对象主要涉及到学历考试、资格认证考试测评以及人力资源选聘考试测评中的各类考生。
- 应用场景：考试评价在中国各行业中的渗透率呈现不同程度的差异，政企行业渗透率最高达30%，其次是金融行业（20%），制造业和互联网行业持平（15%），而零售业相对较低（10%）。



# 中国考试评价行业产业链分析——产业链图谱

考试评价行业的产业链上游为基础设施提供商，中游为考核四评价解决方案提供商，下游分为政府部门、行业协会、教育培训机构及企事业单位等考试测评主办方或用人单位

## 中国考试评价行业产业链图谱



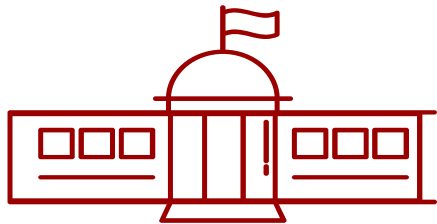
来源：各企业年报，专家访谈，头豹研究院



# 中国人才测评行业产业链分析——厂商类型

考试评价厂商主要包括国有考试机构、民营考试服务机构，其中大部分资源掌握在国有考试机构，其市场占有率远超民营厂商

## 国有考试评价机构



□ 优势：1) 利润大2) 国家制度支持

□ 劣势：1) 产品老化、缺乏创新2) 研发能力弱3) 价格高

□ 产品定位：大型国有企业、政府部门

□ 市场化程度：不完全竞争市场型

## 民营考试评价机构



□ 优势：1) 产品打包销售，为企业提供一站式服务2) 产品营销能力强3) 价格便宜4) 能够融合流行观念

□ 劣势：1) 产品质量差，信效度指标不高2) 数据作假3) 技术力量薄弱4) 过度重视潜在素质能力而不是工作技能5) 无差异竞争

□ 产品定位：国有企业和态势良好的民企

□ 市场化程度：完全竞争市场型

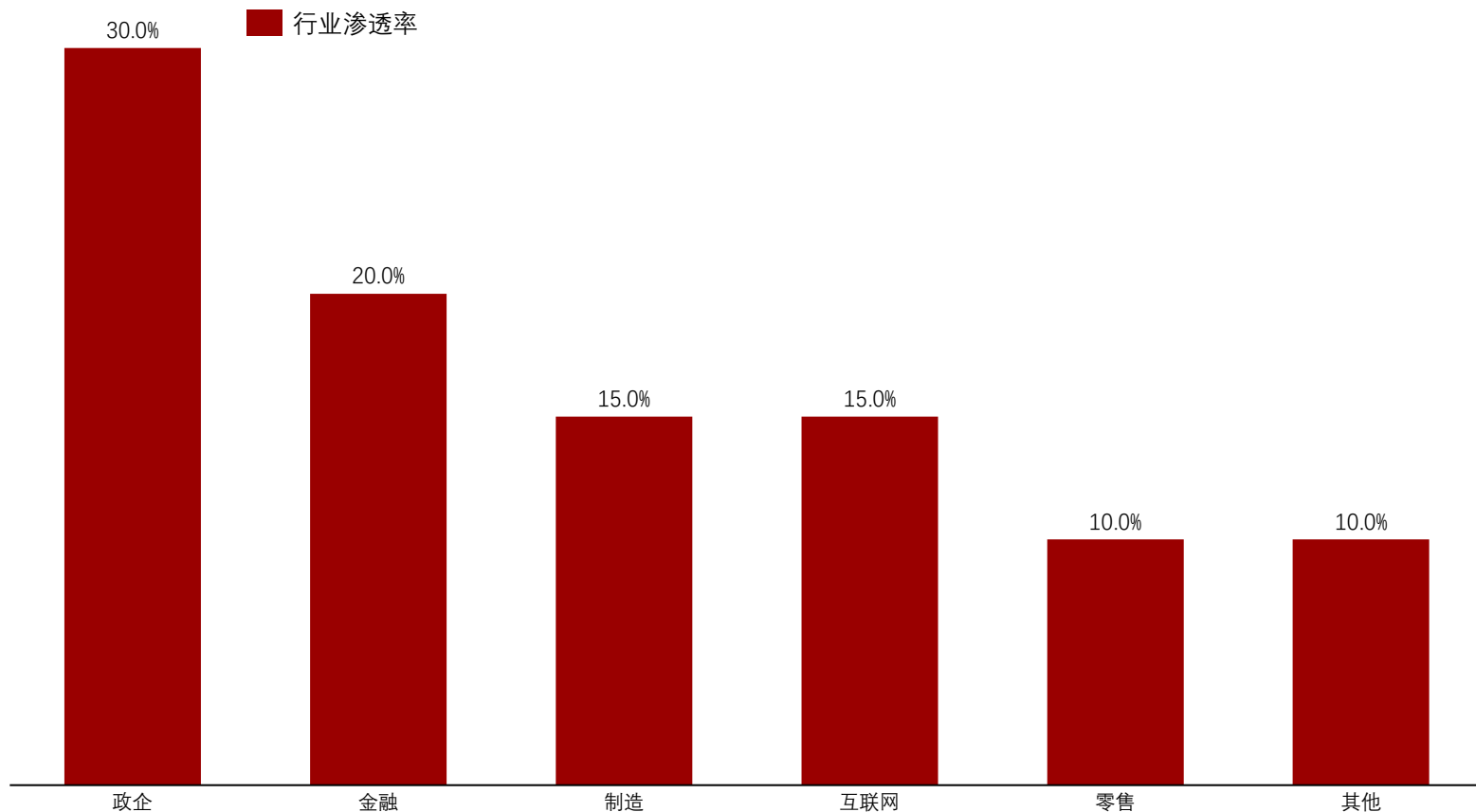
## 头豹洞察

- 考试评价行业的厂商类型包括国有机构和民营企业，它们在行业内发挥着不同的角色和作用。
- 国有机构通常是由政府主导或授权成立的，其背后具有政府背景和支持。其在考试评价行业中承担着重要的监管和管理职责。国有机构在考试评价领域通常具有较强的权威性和公信力，其推出的考试评价标准和政策往往具有较高的权威性，对整个行业的发展和规范起到了重要作用。
- 而民营企业主要为技术提供商、服务提供商，为考试机构提供智能化考试评价系统和服务；或为学校、教育机构提供考试组织、监考、阅卷等一系列服务。
- 相比于国有机构，民营企业在考试评价行业中可能更加灵活和创新，能够更快地响应市场需求，推出更具竞争力的产品和服务。同时，民营企业在技术研发、市场营销等方面可能也更具优势，能够为行业带来更多的创新和发展动力。

# 中国考试评价行业产业链分析——行业应用

考试评价在中国各行业中的渗透率呈现不同程度的差异，政企行业渗透率最高达30%，其次是金融行业（20%），制造业和互联网行业持平（15%），而零售业相对较低（10%）

## 考试测评在各行业的渗透情况



来源：专家访谈，头豹研究院

## 头豹洞察

- 考试评价在中国各行业的渗透率情况。渗透率最高的行业是政企行业，达到了30%，这表明在这个行业中，考试测评的应用相对较为广泛。政企行业对于人才的选拔和培养非常重视，因此更倾向于利用考试测评工具来确保选对人、用好人。
- 金融行业的考试评价渗透率为20%，位列第二。金融行业对于从业人员的专业素质、风险意识和职业道德有着极高的要求，因此考试测评在这个行业中也扮演着重要的角色。
- 制造业的考试评价渗透率为15%，与互联网行业持平。这两个行业都是国民经济的重要支柱，对于人才的需求量大，种类也多。
- 零售业的考试评价渗透率为10%，虽然相对较低，但也反映出这个行业对于人才测评的重视程度在逐渐提升。

考试评价在各行业中的应用情况存在差异，但总体来看，随着企业对人力资源管理的重视程度不断提高，以及考试评价技术的不断完善和发展，考试评价在各行业中的渗透率有望进一步提升。



## 第三部分：行业分析

### 主要观点：

- 政策分析：政策倡导完善技能人才评价体系，注重培养工匠精神和职业道德，这将引导考试评价行业更加关注评价与职业培训的衔接，提高评价的准确性和有效性，这将为人才测评行业提供更广阔的市场空间和应用场景。
- 发展趋势：未来考试评价将呈现出数字化、智能化、个性化和全方位的发展趋势。这将为教育领域提供更全面、准确和有效的评价工具。
- 发展新路径：中国考试评价行业的发展新路径将在平衡价值导向与需求导向、搭建数字化平台以及强化交流合作的共享等方面持续探索和创新
- 竞争壁垒：面对考试评价的竞争壁垒，企业需要通过不断提升自身的技术实力、加强人才培养和引进、积极参与行业标准的制定和推广、建立稳定的客户关系等方式来应对，从而在激烈的市场竞争中立于不败之地
- 竞争格局：中国考试评价行业呈现多层次特征，其中国有教育机构领先市场，第二梯队公司竞争激烈，第三梯队新兴力量崭露头角，整体竞争日趋激烈



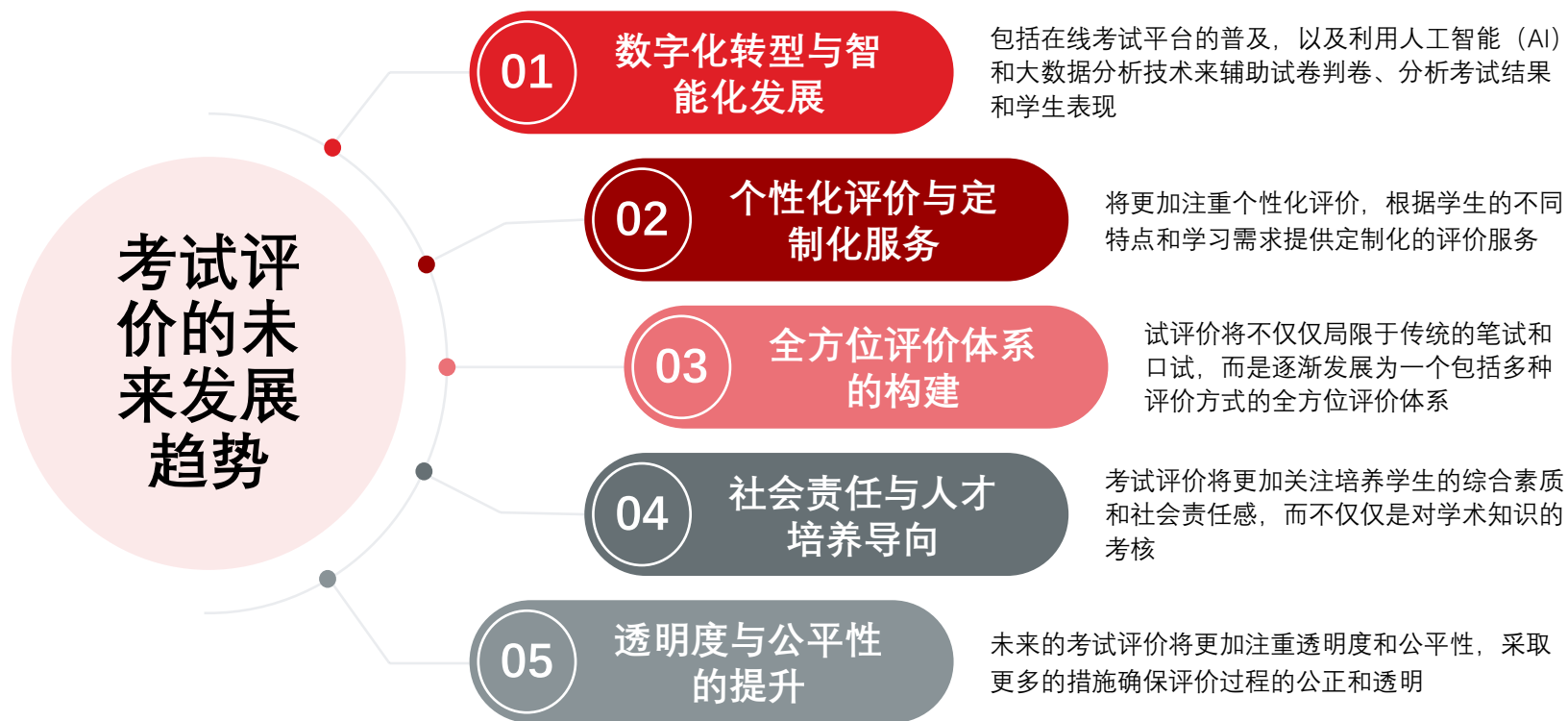


# 中国考试评价行业分析——行业发展趋势

未来考试评价将呈现出数字化、智能化、个性化和全方位的发展趋势。这将为教育领域提供更全面、准确和有效的评价工具

中国考试评价行业的发展趋势

头豹洞察



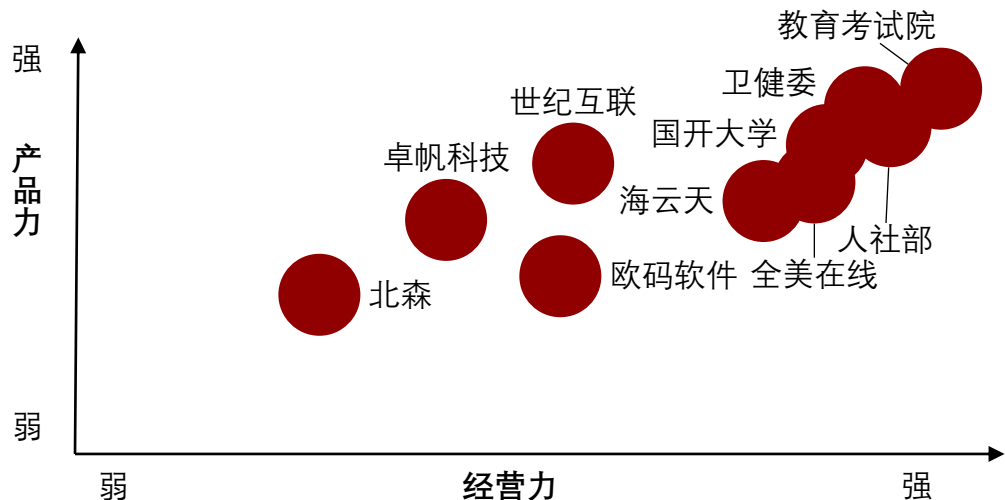
- 未来考试评价的发展趋势呈现出多重变化，这是由技术创新、教育改革以及社会需求的共同驱动所致。首先，随着科技的飞速进步，考试评价将越来越倾向于数字化和智能化的方向。这不仅表现在在线考试平台的广泛应用上，还包括利用人工智能（AI）和大数据分析技术进行试卷判卷和考试结果分析的趋势
- 其次，个性化评价和定制化服务成为未来发展的重要方向。未来的考试评价将更加注重个性化评价，根据学生的个体差异和学习需求，提供定制化的评价服务。
- 此外，全方位评价体系的构建也是未来发展的重要方向。传统的考试评价方式已经不能满足人才培养的需求，未来的考试评价将更加注重综合素质和社会责任感的培养。因此，未来的评价体系将不仅仅局限于笔试和口试，还将包括项目作品展示、实践技能考核以及综合素质评价等多种方式，以全面地评价学生的综合能力和素质。

来源：专家访谈，头豹研究院

# 中国考试评价行业分析——品牌竞争格局

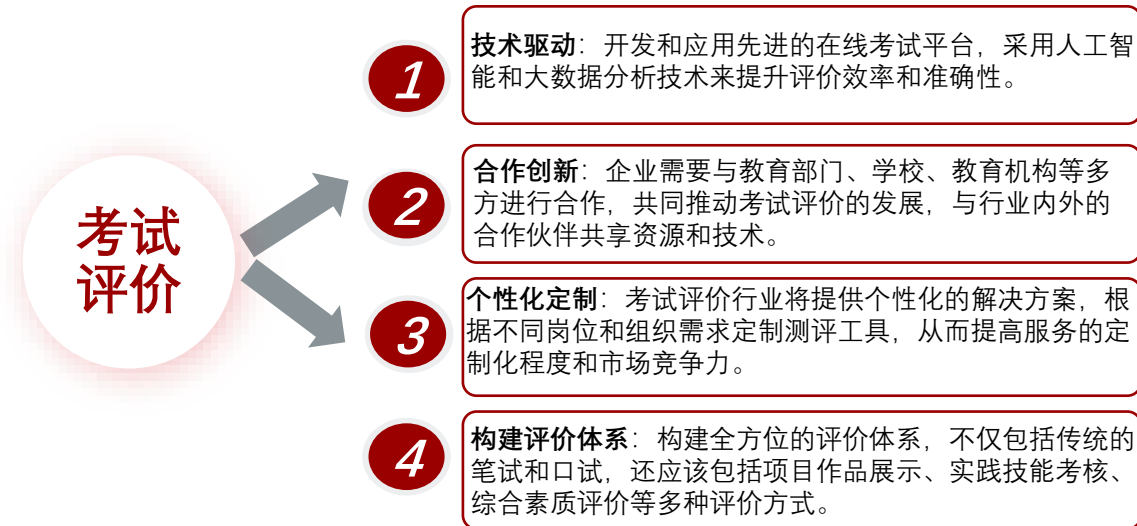
中国考试评价行业呈现多层次特征，其中国有教育机构领先市场，第二梯队公司竞争激烈，第三梯队新兴力量崭露头角，整体竞争日趋激烈

## 中国考试评价行业的竞争格局



目前中国考试评价行业的竞争格局呈现出多层次的特征：国有企业稳居领头羊地位，领导市场，而第二梯队的全美在线、海云天、山大欧码等公司竞争激烈，拥有一定市场份额和技术实力；第三梯队的世纪互联、卓帆科技、五岳鑫等新兴力量则在行业中崭露头角，尽管市场份额较小，但具备一定的发展潜力，整体行业竞争愈发激烈。

## 中国考试评价领先企业未来发展方向



考试评价领域的主要企业将不断深化并扩大其业务范围，持续提升技术水平和拓展测评方法，以增加其在人才市场中的市场份额如开发先进的在线考试平台，采用人工智能和大数据技术进行全面评价分析。考虑到考试评价市场的相对局限性，这些核心企业计划通过拓展业务范围来应对挑战。这包括向客户提供一系列综合的个性化定制解决方案，或构建全方位的评价体系、亦或是与其他教育相关部门进行深度合作。

## 第四部分：企业分析

### 主要观点：

- 公司为国有人才服务龙头企业广州人才集团控股子公司，拥有较好的品牌基础，公司研发出“智试云”平台和高智慧题库系统等数字化人力资源管理系统，积累了丰富的的人力资源服务经验。
- 全美在线（ATA）是中国智能化考试测评服务和操作类考试测评技术的专业供应商，长期致力于为政府机构、行业协会、企业和考生提供专业的考试测评和在线学习服务
- 欧玛软件是中国考试与测评领域的领先企业，专注于为政府部门、行业协会、教育机构、企事业单位等提供全方位的信息化建设整体解决方案。
- 北森是一家专注于人力资源科技的公司，通过领先的HR SaaS及人才管理平台iTalentX，收入主要来自HCM解决方案订阅费及专业服务，客户群涵盖4,500家企业。



# 方法论

- ◆ 头豹研究院布局中国市场，深入研究19大行业，532个垂直行业的市场变化，已经积累了近100万行业研究样本，完成近10,000多个独立的研究咨询项目。
- ◆ 研究院依托中国活跃的经济环境，研究内容覆盖整个行业的发展周期，伴随着行业中企业的创立，发展，扩张，到企业走向上市及上市后的成熟期，研究院的各行业研究员探索和评估行业中多变的产业模式，企业的商业模式和运营模式，以专业的视野解读行业的沿革。
- ◆ 研究院融合传统与新型的研究方法，采用自主研发的算法，结合行业交叉的大数据，以多元化的调研方法，挖掘定量数据背后的逻辑，分析定性内容背后的观点，客观和真实地阐述行业的现状，前瞻性地预测行业未来的发展趋势，在研究院的每一份研究报告中，完整地呈现行业的过去，现在和未来。
- ◆ 研究院密切关注行业发展最新动向，报告内容及数据会随着行业发展、技术革新、竞争格局变化、政策法规颁布、市场调研深入，保持不断更新与优化。
- ◆ 研究院秉承匠心研究，砥砺前行的宗旨，从战略的角度分析行业，从执行的层面阅读行业，为每一个行业的报告阅读者提供值得品鉴的研究报告。

# 法律声明

- ◆ 本报告著作权归头豹所有，未经书面许可，任何机构或个人不得以任何形式翻版、复刻、发表或引用。若征得头豹同意进行引用、刊发的，需在允许的范围内使用，并注明出处为“头豹研究院”，且不得对本报告进行任何有悖原意的引用、删节或修改。
- ◆ 本报告分析师具有专业研究能力，保证报告数据均来自合法合规渠道，观点产出及数据分析基于分析师对行业的客观理解，本报告不受任何第三方授意或影响。
- ◆ 本报告所涉及的观点或信息仅供参考，不构成任何证券或基金投资建议。本报告仅在相关法律许可的情况下发放，并仅为提供信息而发放，概不构成任何广告或证券研究报告。在法律许可的情况下，头豹可能会为报告中提及的企业提供或争取提供投融资或咨询等相关服务。
- ◆ 本报告的部分信息来源于公开资料，头豹对该等信息的准确性、完整性或可靠性不做任何保证。本报告所载的资料、意见及推测仅反映头豹于发布本报告当日的判断，过往报告中的描述不应作为日后的表现依据。在不同时期，头豹可发出与本报告所载资料、意见及推测不一致的报告或文章。头豹均不保证本报告所含信息保持在最新状态。同时，头豹对本报告所含信息可在不发出通知的情形下做出修改，读者应当自行关注相应的更新或修改。任何机构或个人应对其利用本报告的数据、分析、研究、部分或者全部内容所进行的一切活动负责并承担该等活动所导致的任何损失或伤害。



# 头豹业务合作

## 会员账号

可阅读全部原创报告和百万数据，提供PC及移动端，方便触达平台内容

## 定制报告/词条

行企研究多模态搜索引擎及数据库，募投可研、尽调、IRPR等研究咨询

## 定制白皮书

对产业及细分行业进行现状梳理和趋势洞察，输出全局观深度研究报告

## 联系我们



### 业务热线

袁先生：15999806788

李先生：13080197867

## 招股书引用

研究覆盖国民经济19+核心产业，内容可授权引用至上市文件、年报

## 市场地位确认

对客户竞争优势进行评估和证明，助力企业价值提升及品牌影响力传播

## 云实习课程

依托完善行业研究体系，帮助学生掌握行业研究能力，丰富简历履历

