

电子

OpenAI 访问量持续走强，“草莓”大模型预热中-算力周跟踪

投资要点：

➢ 本周 CPU/GPU 板块普涨，云计算板块出现分化行情。**(1) CPU/GPU 板块：**本周（0909-0911）AMD+11.54%，英伟达+13.69%，英特尔+3.97%，海光信息+3.96%。黄仁勋表示最新一代人工智能芯片 Blackwell 的需求强劲，英伟达（0911）单日+8.15%。目前 AI 需求高涨背景下算力芯片的基本面仍然强劲，可关注草莓模型对 AI 推理需求的积极影响。**(2) 云计算板块：**甲骨文+10.84%，亚马逊+7.66%，微软+5.31%，商汤科技-8.85%，其中甲骨文（0910）单日+11.44%。当地时间 9 月 9 日盘后，甲骨文公布的 FY25Q1 业绩显示，其季度营收和利润超出市场预期，表明人工智能需求继续推动公司云计算业务，受此消息影响股价得到提振。目前，云基础设施的需求远超供应，我们持续看好云计算服务在 AI 算力需求高涨背景下的长期发展潜力。

一、AI 大模型跟踪

➢ **最新一周数据显示文生图大模型总体访问量持续亮眼。据 similarweb 最新数据(0830-0906)：**(1) OpenAI 和 Perplexity 访问量持续攀升。GPT-4o 数据微调功能自 8 月 21 日上线以来，持续带动访问量。9 月 3 日消息，ChatGPT 被曝将进行语音升级，新增 8 种语音选项，动物叫声更逼真，表达情感更丰富，期待后续推出。(2) Leonardo 和 Ideogram 访问量提升显著。Ideogram 自 8 月 21 日推出 Ideogram 2.0 版本以来，访问量持续攀升。(3) Kimi 本周访问量增幅显著。9 月 3 日，Kimi 上线联网搜索功能，单次价格 0.03 元。(4) Runway 访问量继上周下跌后，本周重回上升趋势。8 月 30 日，Runway 一夜间清空 HuggingFace 和 GitHub，但官网仍能正常响应，引发众多关注和猜测。有网友推测删库原因或与 Stable Diffusion 1.5 曾被曝出侵权有关。**据七麦最新数据(0905-0910)：**(1) 智谱清言下载量增幅亮眼。9 月 6 日，智谱 AI 宣布清言 App 视频通话功能面向所有用户全面放开，限时免费，或带动一定流量。(2) Kimi 热度不减，下载量持续攀升。

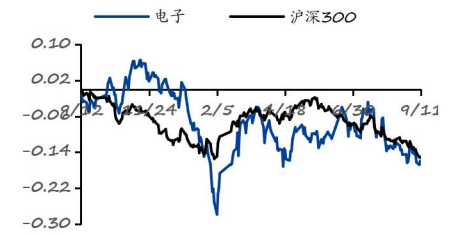
➢ **OpenAI 神秘新模型“草莓”将于两周内发布，建议关注后续发布进程。**9 月 11 日消息，OpenAI 计划在未来两周内将 Strawberry（草莓）作为 ChatGPT 服务的一部分发布。有网友发现 ChatGPT Pro 会员已上线，售价 200 美元/月，推测或为即将上线的“草莓”而准备。与 ChatGPT 现有服务不同，Strawberry 将作为 ChatGPT 的一个独立产品提供。Strawberry 与其他模型的最大区别在于它能够在响应之前“思考”10-20 秒，而非立即回答。目前更多关于“草莓”的细节被曝光：(1) 只支持文本，没有图像功能；(2) 专为复杂问题设计，无需思维链提示；(3) 不仅能解决数学和编程问题，在商业任务上也表现更佳；(4) 使用限制和更高定价。

➢ **ChatGPT 企业版付费用户突破 100 万，OpenAI 大幅提升订阅价格。**9 月 5 日，OpenAI 宣布其 ChatGPT 企业版付费用户总和已超 100 万。该数字包括了注册使用 ChatGPT Team（团队版）和 ChatGPT Enterprise（企业版）服务的公司用户，以及使用 ChatGPT Edu（教育版）产品的大学用户。在美国以外，ChatGPT 最受德国、日本和英国企业用户的欢迎。另外，据智元宇宙援引 The information 报道，OpenAI 高管正在讨论拟定其即将推出的新一代大模型“草莓”和“猎户座”的订阅价格为 2000 美元/月，而当前 ChatGPT Plus 订阅价格是 20 美元/月。对于企业来说，逐步适应 AI 驱动的工作模式是大势所趋，为此支付更多费用或成必然选择。

➢ **Roblox 官宣 AI 秒生 3D 物体模型，AI 生成游戏时代即将到来。**9 月 8

强于大市（维持评级）

一年内行业相对大盘走势



团队成员

分析师：陈海进(S0210524060003)
chj30590@hfzq.com.cn
分析师：徐巡(S0210524060004)
xx30511@hfzq.com.cn
联系人：李雅文(S0210124040076)
lyw30508@hfzq.com.cn

相关报告

- 20240908 周报：关注 9 月 10 日华为&苹果发布会——2024.09.08
- 半导体设备海外管控持续加严，关注算力回调后机会-半导体周跟踪——2024.09.08
- 博通 AI 增长动能强劲，ODM 厂 AI 服务器出货旺盛——2024.09.07



日，世界最大在线游戏开发平台 Roblox，宣布计划推出一款 3D 基础模型。创建者仅需文本提示，就可以完成游戏 3D 场景的制作。从文本、图像、声音生成，到视频、3D 资产、场景生成，AI 正在重塑游戏的创作方式。目前，Roblox 拥有 7950 万总用户、超过 100 万日活用户，目标是覆盖 10 亿用户。未来，AI 重塑游戏创作方式或颠覆千亿美金游戏产业。

二、数据中心算力

➤ **新疆超 47 亿元智算中心项目开始招标，国产算力建设再下一城。** 9 月 7 日，沙雅大漠胡杨人工智能科技有限公司发布《新疆丝绸之路数字能力研究院智算中心项目》招标公告，预算金额为 47.21 亿元。该项目计划新建 8000P 智算中心，配套建设数据中心、冷却系统、电力等其他附属设施。

➤ 建议关注

- **国产算力链：**寒武纪、海光信息、龙芯中科、盛科通信等。
- **数据中心硬件：**中际旭创、工业富联、新易盛、天孚通信、沃尔核材、英维克、沪电股份、胜宏科技。

➤ 风险提示

技术发展及落地不及预期；下游终端出货不及预期；下游需求不及预期；市场竞争加剧风险；地缘政治风险。

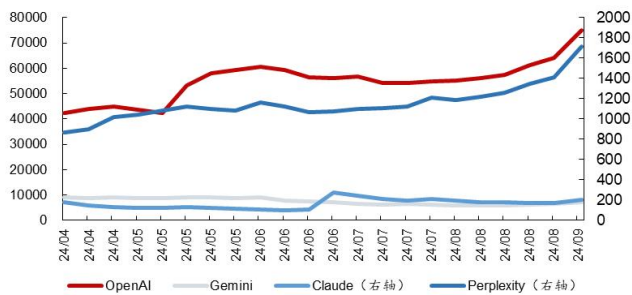
图表 1: 算力股价本周复盘 (0909-0911)

板块	代码	公司	市值	单位	股价涨跌幅		
					本周	本月	本年
CPU/GPU	NVDA.O	英伟达	28,678	亿美元	13.69%	-2.06%	136.11%
	INTC.O	英特尔	840	亿美元	3.97%	-10.89%	-60.39%
	AMD.O	AMD	2,425	亿美元	11.54%	0.88%	1.66%
	688041.SH	海光信息	1,841	亿人民币	3.96%	-0.24%	11.75%
	688047.SH	龙芯中科	381	亿人民币	1.34%	4.55%	-14.02%
	688256.SH	寒武纪	900	亿人民币	0.22%	-15.98%	59.80%
存储	000660.KS	海力士	852	亿美元	0.51%	-9.50%	11.10%
	MU.O	美光	1,005	亿美元	4.94%	-5.81%	6.42%
	603986.SH	兆易创新	450	亿人民币	-0.35%	-6.55%	-26.79%
	688008.SH	澜起科技	592	亿人民币	0.14%	-1.56%	-11.32%
	688123.SH	聚辰股份	71	亿人民币	0.89%	-7.42%	-25.77%
晶圆代工	TSM.N	台积电	8,829	亿美元	8.55%	-0.86%	64.86%
	688981.SH	中芯国际	1,702	亿人民币	-3.88%	-10.18%	-18.28%
云计算	MSFT.O	微软	31,445	亿美元	5.31%	1.41%	13.11%
	AMZN.O	亚马逊	19,366	亿美元	7.66%	3.37%	21.44%
	GOOGL.O	Alphabet	18,608	亿美元	0.29%	-7.36%	8.48%
	META.O	Meta	12,948	亿美元	2.31%	-1.82%	44.90%
	0020.HK	商汤科技	46	亿美元	-8.85%	-12.71%	-11.21%
	ORCL.N	甲骨文	4,355	亿美元	10.84%	11.25%	50.57%
数据中心硬件	SMCI.O	超威电脑	261	亿美元	15.25%	1.76%	56.69%
	2382.TW	广达	291	亿美元	-5.65%	-9.70%	11.32%
	6669.TW	纬颖	90	亿美元	-3.79%	-13.16%	-8.19%
	2356.TW	英业达	46	亿美元	-4.50%	-9.32%	-19.57%
	601138.SH	工业富联	3,731	亿人民币	2.29%	-8.26%	27.67%
	000977.SZ	浪潮信息	467	亿人民币	1.86%	-2.10%	-4.19%
	300308.SZ	中际旭创	1,190	亿人民币	6.80%	-2.50%	31.23%
	300394.SZ	天孚通信	412	亿人民币	5.22%	-3.06%	14.78%
	002463.SZ	沪电股份	594	亿人民币	1.07%	-4.55%	42.48%
	300476.SZ	胜宏科技	237	亿人民币	1.33%	-18.69%	49.95%
先进封装	600584.SH	长电科技	525	亿人民币	-1.51%	-10.20%	-1.49%
	002156.SZ	通富微电	281	亿人民币	0.22%	-7.04%	-19.95%
	002185.SZ	华天科技	242	亿人民币	-1.05%	-5.40%	-11.29%
	688362.SH	甬矽电子	70	亿人民币	-0.52%	-9.09%	-34.71%

来源: Wind, iFinD, 华福证券研究所

注: 以上市值、涨跌幅信息截至北京时间 2024 年 9 月 11 日

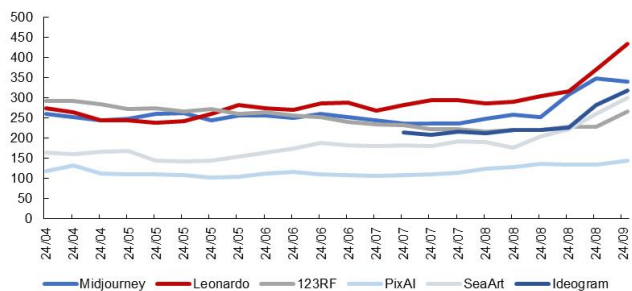
图表 2: 文本大模型网站访问量周度数据(单位: 万次)



来源: Similarweb, 华福证券研究所

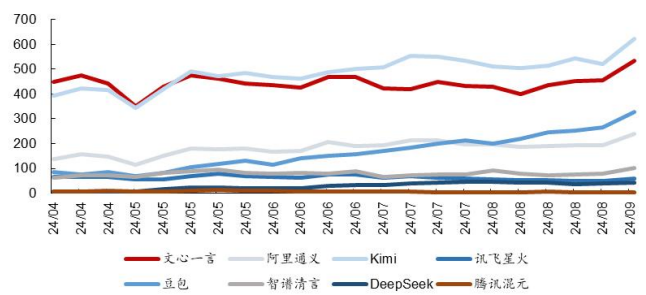
注: 受网页改版影响, OpenAI 统计口径为 openai.com 和 chatgpt.com 之和

图表 4: 图片大模型网站访问量周度数据(单位: 万次)



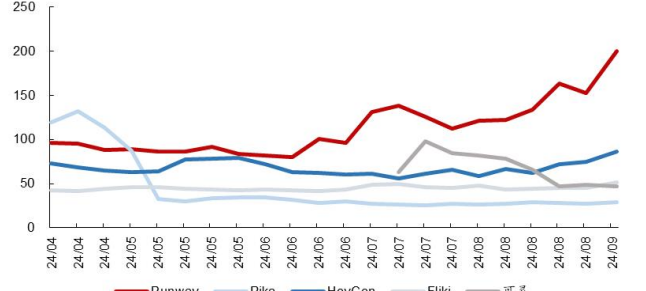
来源: Similarweb, 华福证券研究所

图表 3: 文本大模型网站访问量周度数据(单位: 万次)



来源: Similarweb, 华福证券研究所

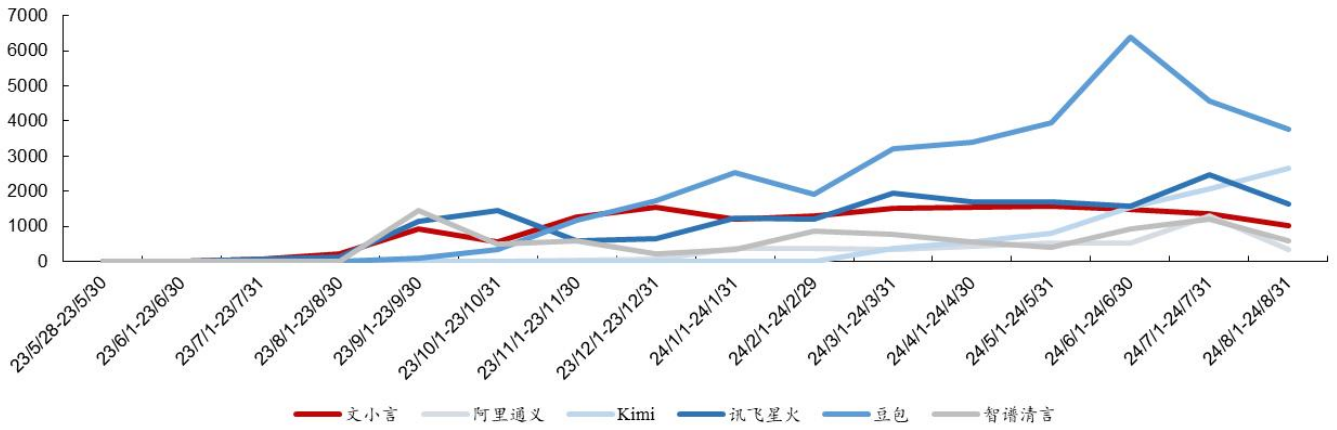
图表 5: 视频大模型网站访问量周度数据(单位: 万次)



来源: Similarweb, 华福证券研究所



图表 6: 国内头部大模型 App 下载量月度数据 (单位: 万次)



来源: 七麦数据, 华福证券研究所
注: 文小言即为原文心一言



分析师声明

本人具有中国证券业协会授予的证券投资咨询执业资格并注册为证券分析师，以勤勉的职业态度，独立、客观地出具本报告。本报告清晰准确地反映了本人的研究观点。本人不曾因，不因，也将不会因本报告中的具体推荐意见或观点而直接或间接收到任何形式的补偿。

一般声明

华福证券有限责任公司（以下简称“本公司”）具有中国证监会许可的证券投资咨询业务资格。本报告仅供本公司的客户使用。本公司不会因接收人收到本报告而视其为客户。在任何情况下，本公司不对任何人因使用本报告中的任何内容所引致的任何损失负任何责任。

本报告的信息均来源于本公司认为可信的公开资料，该等公开资料的准确性及完整性由其发布者负责，本公司及其研究人员对该等信息不作任何保证。本报告中的资料、意见及预测仅反映本公司于发布本报告当日的判断，之后可能会随情况的变化而调整。在不同时期，本公司可发出与本报告所载资料、意见及推测不一致的报告。本公司不保证本报告所含信息及资料保持在最新状态，对本报告所含信息可在不发出通知的情形下做出修改，投资者应当自行关注相应的更新或修改。

在任何情况下，本报告所载的信息或所做出的任何建议、意见及推测并不构成所述证券买卖的出价或询价，也不构成对所述金融产品、产品发行或管理人作出任何形式的保证。在任何情况下，本公司仅承诺以勤勉的职业态度，独立、客观地出具本报告以供投资者参考，但不就本报告中的任何内容对任何投资做出任何形式的承诺或担保。投资者应自行决策，自担投资风险。

本报告版权归“华福证券有限责任公司”所有。本公司对本报告保留一切权利。除非另有书面显示，否则本报告中的所有材料的版权均属本公司。未经本公司事先书面授权，本报告的任何部分均不得以任何方式制作任何形式的拷贝、复印件或复制品，或再次分发给任何其他人，或以任何侵犯本公司版权的其他方式使用。未经授权的转载，本公司不承担任何转载责任。

特别声明

投资者应注意，在法律许可的情况下，本公司及其本公司的关联机构可能会持有本报告中涉及的公司所发行的证券并进行交易，也可能为这些公司正在提供或争取提供投资银行、财务顾问和金融产品等各种金融服务。投资者请勿将本报告视为投资或其他决定的唯一参考依据。

投资评级声明

类别	评级	评级说明
公司评级	买入	未来 6 个月内，个股相对市场基准指数涨幅在 20%以上
	持有	未来 6 个月内，个股相对市场基准指数涨幅介于 10%与 20%之间
	中性	未来 6 个月内，个股相对市场基准指数涨幅介于-10%与 10%之间
	回避	未来 6 个月内，个股相对市场基准指数涨幅介于-20%与-10%之间
	卖出	未来 6 个月内，个股相对市场基准指数涨幅在-20%以下
行业评级	强于大市	未来 6 个月内，行业整体回报高于市场基准指数 5%以上
	跟随大市	未来 6 个月内，行业整体回报介于市场基准指数-5%与 5%之间
	弱于大市	未来 6 个月内，行业整体回报低于市场基准指数-5%以下

备注：评级标准为报告发布日后的 6~12 个月内公司股价（或行业指数）相对同期基准指数的相对市场表现。其中 A 股市场以沪深 300 指数为基准；香港市场以恒生指数为基准，美股市场以标普 500 指数或纳斯达克综合指数为基准（另有说明的除外）

联系方式

华福证券研究所 上海

公司地址：上海市浦东新区浦明路 1436 号陆家嘴滨江中心 MT 座 20 层

邮编：200120

邮箱：hfjys@hfzq.com.cn