

电子

字节发布豆包视频大模型，算力需求空间进一步释放-算力周跟踪

投资要点：

➢ 本周 CPU/GPU 板块和数据中心硬件板块普涨，云计算板块商汤科技涨势一骑绝尘。（1）CPU/GPU 板块：本周（0923-0925）英伟达+6.47%，英特尔+7.78%，AMD+3.89%，寒武纪+6.29%，海光信息+3.73%，龙芯中科+2.73%。（2）云计算板块：商汤科技+6.84%，9月24日消息，商汤科技中标昆明人工智能赋能中心建设运营一体化项目。（3）数据中心硬件：工业富联+11.72%，中际旭创+11.92%，天孚通信+7.15%，胜宏科技+7.57%，沪电股份+5.73%。政策层面，9月24日，一系列重磅利好释放，包括降准、降息、降存量房贷利率以及创设支持股票市场稳定发展的新货币政策工具等，货币政策支持力度超出预期，为市场注入强大信心，提振股市。

一、OpenAI 近期新动作，GPT-4o 高级语音开始全量推出

➢ 继上周推出 o1 大模型，OpenAI 本周宣布开放 GPT-4o 高级语音。9月25日，GPT-4o 高级语音开始全量推出，新增自定义指令、记忆功能，同时还改进了口音，增添五种新音色。（1）自定义指令、记忆功能：可对 AI 对话时的口音、语调、节奏以及称呼等进行一系列个性化设置。（2）五种新音色：由来自世界各地的专业配音演员制作的，分别被命名为 Arbor、Maple、Sol、Spruce 和 Vale，将在标准和高级语音模式下提供。OpenAI 的高级语音功能将向所有的 Plus 和 Team 用户推出，Plus 用户每月需支付 20 美元，Team 用户每月支付 30 美元并拥有更多的使用次数。OpenAI 将逐步向用户推出访问权限，并从下周开始面向企业和教育推出，所有 Plus 用户将在秋末之前获得访问权限。

二、字节进军 AI 视频领域，视频生成赛道百花齐放

➢ 字节跳动发布两款视频生成大模型，正式宣告进军 AI 视频生成领域。9月24日，火山引擎正式发布了豆包视频生成-PixelDance、豆包视频生成-Seaweed 两款大模型，面向企业市场开启邀测。

1) 行业领先的技术水平：官方介绍称，无论是语义理解能力，多个主体运动的复杂交互画面，还是多镜头切换的内容一致性，豆包视频生成大模型均达到业界先进水平。

2) 应用层面的变革创新：此前视频生成模型大多只能完成简单指令，豆包视频生成模型则能实现自然连贯的多拍动作与多主体复杂交互。

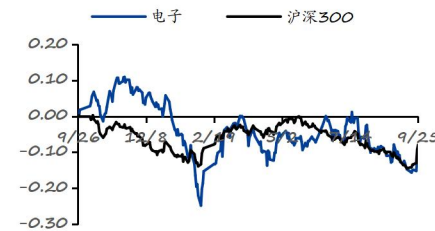
3) 应用场景的进一步拓宽：视频生成的泛化能力大幅提升，使之不仅适用于电商营销、动画教育、城市文旅、微剧本等企业场景，也能为专业创作者和艺术家们提供创作辅助。

➢ 阿里通义万相上线 AI 生视频功能，能力全面进化。9月19日，阿里云发布了通义万相 Wanx 视觉生成大模型的新升级，AI 生视频功能正式开放，能够支持最长 5 秒视频生成，每秒 30 帧，分辨率为 720P，同时优化了中式元素表现，支持自动生成音频特效。该功能在手机端 App 不限次数免费使用，PC 端每天登陆送 50 个灵感值，可生成 10 次。通义万相除了此前的文生图能力，现已支持文生视频、图生视频等，还有插画设计、涂鸦作画、局部重绘、短片创作、配乐生成等场景化能力。据阿里云官方透露，通义万相累计创作图片数已达 7500 万+，累计用户数已达 93 万+。

➢ 智谱开源图生视频模型。9月19日，智谱开源了图生视频模型 CogVideoX-5B-I2V 和标注模型 cogvlm2-llama3-caption。在实际应用中，CogVideoX-5B-I2V 支持“一张图+提示词”生成视频，而

强于大市（维持评级）

一年内行业相对大盘走势



团队成员

分析师：陈海进(S0210524060003)
chj30590@hfzq.com.cn
分析师：徐巡(S0210524060004)
xx30511@hfzq.com.cn
联系人：李雅文(S0210124040076)
lyw30508@hfzq.com.cn

相关报告

- 20240923 周报：65 纳米光刻机突破，半导体设备国产化提速——2024.09.23
- 半导体设备国产替代步伐加快，25 年晶圆代工预计加速复苏-半导体周跟踪——2024.09.22
- 贝莱德携微软推 AI 基建基金，英特尔利好频传-海外科技周跟踪——2024.09.22

cogvlm2-llama3-caption 则是负责将视频内容转换成文本描述。对于模型的使用，实际用户反馈褒贬不一，有称赞也有不满，显示模型在某些情况下生成效果和速度有待提升。

三、远期 AI 算力：不止 OpenAI o1，视频大模型潜力不容小觑

➤ 此前 OpenAI o1 对推理算力的积极影响已引发市场关注，推理算力对总算力需求的重要程度得到进一步印证，而此次字节豆包视频大模型的推出，也有望从视频大模型维度打开算力需求空间，我们看好近期 AI 领域发生的应用创新对远期算力需求的积极影响。

四、AI 大模型跟踪

➤ **ChatGPT 访问量再创新高，Runway 视频大模型访问量波动向上。据 similarweb 最新数据（0913-0919）：**（1）ChatGPT 访问量持续攀升。9月24日，谷歌升级旗下 Gemini 1.5 AI 模型，推出 Gemini-1.5-Pro-002 和 Gemini-1.5-Flash-002，相较此前版本成本更低、性能更强、响应更快。9月25日，GPT-4o 高级语音开始全量推出。（2）Runway 本周访问量增幅亮眼。9月18日，Runway 推出基于 Gen-3 Alpha Turbo 模型的 API 服务。9月19日，快手可灵 AI 升级 1.5 版，运动笔刷功能亮相，高清 1080p 视频一键生成。（3）豆包访问量持续增长。**据七麦最新数据（0918-0924）：**豆包 APP 本周下载量增幅显著。近期，豆包大模型家族迎来重磅更新。9月19日，字节推出音乐大模型 Seed-Music；9月24日，视频生成大模型 PixelDance 和 Seaweed 发布。应用革新对流量拉动效果显著。

➤ 建议关注

- **国产算力链：**寒武纪、海光信息、龙芯中科、盛科通信等。
- **数据中心硬件：**中际旭创、工业富联、新易盛、天孚通信、沃尔核材、英维克、沪电股份、胜宏科技。

➤ 风险提示

技术发展及落地不及预期；下游终端出货不及预期；下游需求不及预期；市场竞争加剧风险；地缘政治风险。



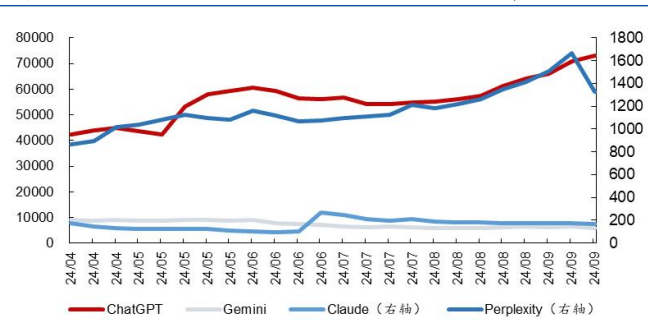
图表 1: 算力股价本周复盘 (0923-0925)

板块	代码	公司	市值	单位	股价涨跌幅		
					本周	本月	本年
CPU/GPU	NVDA.O	英伟达	30,297 亿美元		6.47%	3.48%	149.46%
	INTC.O	英特尔	1,007 亿美元		7.78%	6.81%	-52.53%
	AMD.O	AMD	2,622 亿美元		3.89%	9.06%	9.91%
	688041.SH	海光信息	1,830 亿人民币		3.73%	-0.81%	11.11%
	688047.SH	龙芯中科	369 亿人民币		2.73%	1.11%	-16.85%
	688256.SH	寒武纪	927 亿人民币		6.29%	-13.51%	64.50%
存储	000660.KS	海力士	906 亿美元		5.22%	-4.84%	16.82%
	MU.O	美光	1,062 亿美元		5.36%	-0.49%	12.43%
	603986.SH	兆易创新	462 亿人民币		6.37%	-4.05%	-24.83%
	688008.SH	澜起科技	570 亿人民币		0.65%	-5.17%	-14.57%
	688123.SH	聚辰股份	70 亿人民币		3.67%	-8.89%	-26.95%
晶圆代工	TSM.N	台积电	9,458 亿美元		4.75%	6.59%	77.24%
	688981.SH	中芯国际	1,817 亿人民币		2.37%	-6.92%	-15.31%
云计算	MSFT.O	微软	32,119 亿美元		-0.73%	3.59%	15.54%
	AMZN.O	亚马逊	20,207 亿美元		0.49%	7.86%	26.71%
	GOOGL.O	Alphabet	19,879 亿美元		-1.28%	-1.03%	15.89%
	META.O	Meta	14,377 亿美元		1.24%	9.12%	61.04%
	0020.HK	商汤科技	56 亿美元		6.84%	5.93%	7.76%
	ORCL.N	甲骨文	4,608 亿美元		-1.02%	17.69%	59.29%
数据中心硬件	SMCI.O	超微电脑	268 亿美元		0.19%	4.67%	61.17%
	2382.TW	广达	330 亿美元		7.92%	1.68%	25.35%
	6669.TW	纬颖	100 亿美元		3.11%	-3.95%	1.54%
	2356.TW	英业达	49 亿美元		1.50%	-3.84%	-14.71%
	601138.SH	工业富联	4,186 亿人民币		11.72%	2.93%	43.24%
	000977.SZ	浪潮信息	490 亿人民币		2.87%	2.84%	0.65%
	300308.SZ	中际旭创	1,368 亿人民币		11.92%	12.02%	50.77%
	300394.SZ	天孚通信	436 亿人民币		7.15%	2.42%	21.27%
	002463.SZ	沪电股份	651 亿人民币		5.75%	4.58%	56.12%
	300476.SZ	胜宏科技	251 亿人民币		7.57%	-13.90%	58.79%
先进封装	600584.SH	长电科技	533 亿人民币		6.20%	-8.73%	0.12%
	002156.SZ	通富微电	290 亿人民币		4.49%	-4.07%	-17.39%
	002185.SZ	华天科技	248 亿人民币		4.60%	-3.01%	-9.06%
	688362.SH	甬矽电子	72 亿人民币		6.19%	-6.91%	-33.14%

来源: Wind, iFinD, 华福证券研究所

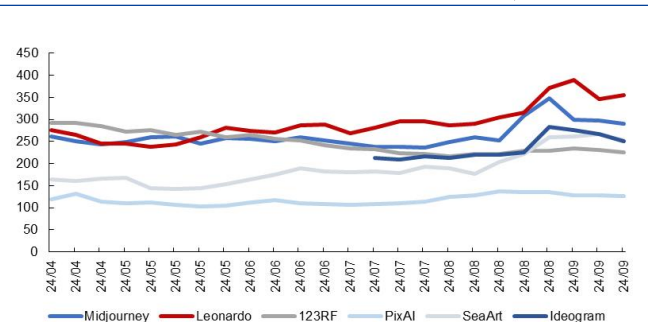
注: 以上市值、涨跌幅信息截至各地时间 2024 年 9 月 25 日

图表 2: 文本大模型网站访问量周度数据(单位: 万次)



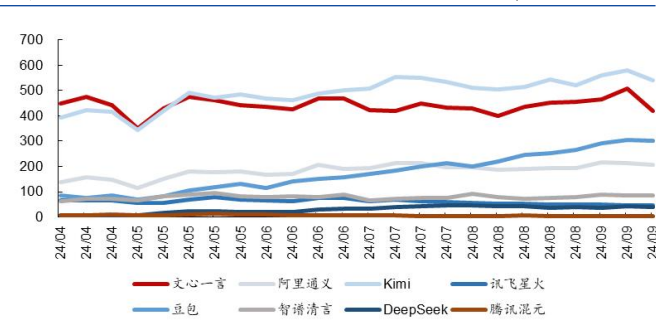
来源: Similarweb, 华福证券研究所

图表 4: 图片大模型网站访问量周度数据(单位: 万次)



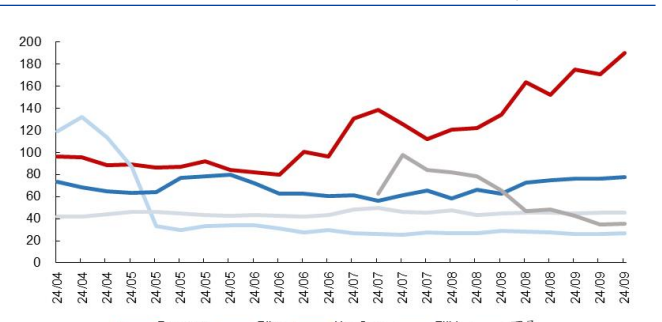
来源: Similarweb, 华福证券研究所

图表 3: 文本大模型网站访问量周度数据(单位: 万次)



来源: Similarweb, 华福证券研究所

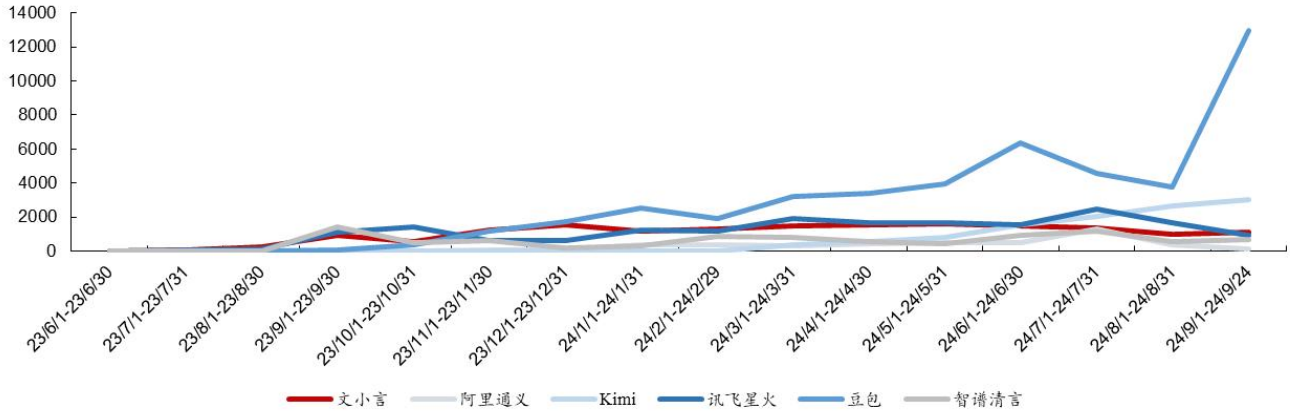
图表 5: 视频大模型网站访问量周度数据(单位: 万次)



来源: Similarweb, 华福证券研究所



图表 6: 国内头部大模型 App 下载量月度数据 (单位: 万次)



来源: 七麦数据, 华福证券研究所
注: 文小言即为原文心一言



分析师声明

本人具有中国证券业协会授予的证券投资咨询执业资格并注册为证券分析师，以勤勉的职业态度，独立、客观地出具本报告。本报告清晰准确地反映了本人的研究观点。本人不曾因，不因，也将不会因本报告中的具体推荐意见或观点而直接或间接收到任何形式的补偿。

一般声明

华福证券有限责任公司（以下简称“本公司”）具有中国证监会许可的证券投资咨询业务资格。本报告仅供本公司的客户使用。本公司不会因接收人收到本报告而视其为客户。在任何情况下，本公司不对任何人因使用本报告中的任何内容所引致的任何损失负任何责任。

本报告的信息均来源于本公司认为可信的公开资料，该等公开资料的准确性及完整性由其发布者负责，本公司及其研究人员对该等信息不作任何保证。本报告中的资料、意见及预测仅反映本公司于发布本报告当日的判断，之后可能会随情况的变化而调整。在不同时期，本公司可发出与本报告所载资料、意见及推测不一致的报告。本公司不保证本报告所含信息及资料保持在最新状态，对本报告所含信息可在不发出通知的情形下做出修改，投资者应当自行关注相应的更新或修改。

在任何情况下，本报告所载的信息或所做出的任何建议、意见及推测并不构成所述证券买卖的出价或询价，也不构成对所述金融产品、产品发行或管理人作出任何形式的保证。在任何情况下，本公司仅承诺以勤勉的职业态度，独立、客观地出具本报告以供投资者参考，但不就本报告中的任何内容对任何投资做出任何形式的承诺或担保。投资者应自行决策，自担投资风险。

本报告版权归“华福证券有限责任公司”所有。本公司对本报告保留一切权利。除非另有书面显示，否则本报告中的所有材料的版权均属本公司。未经本公司事先书面授权，本报告的任何部分均不得以任何方式制作任何形式的拷贝、复印件或复制品，或再次分发给任何其他人，或以任何侵犯本公司版权的其他方式使用。未经授权的转载，本公司不承担任何转载责任。

特别声明

投资者应注意，在法律许可的情况下，本公司及其本公司的关联机构可能会持有本报告中涉及的公司所发行的证券并进行交易，也可能为这些公司正在提供或争取提供投资银行、财务顾问和金融产品等各种金融服务。投资者请勿将本报告视为投资或其他决定的唯一参考依据。

投资评级声明

类别	评级	评级说明
公司评级	买入	未来 6 个月内，个股相对市场基准指数涨幅在 20%以上
	持有	未来 6 个月内，个股相对市场基准指数涨幅介于 10%与 20%之间
	中性	未来 6 个月内，个股相对市场基准指数涨幅介于-10%与 10%之间
	回避	未来 6 个月内，个股相对市场基准指数涨幅介于-20%与-10%之间
	卖出	未来 6 个月内，个股相对市场基准指数涨幅在-20%以下
行业评级	强于大市	未来 6 个月内，行业整体回报高于市场基准指数 5%以上
	跟随大市	未来 6 个月内，行业整体回报介于市场基准指数-5%与 5%之间
	弱于大市	未来 6 个月内，行业整体回报低于市场基准指数-5%以下

备注：评级标准为报告发布日后的 6~12 个月内公司股价（或行业指数）相对同期基准指数的相对市场表现。其中 A 股市场以沪深 300 指数为基准；香港市场以恒生指数为基准，美股市场以标普 500 指数或纳斯达克综合指数为基准（另有说明的除外）

联系方式

华福证券研究所 上海

公司地址：上海市浦东新区浦明路 1436 号陆家嘴滨江中心 MT 座 20 层

邮编：200120

邮箱：hfys@hfzq.com.cn