

电子

运营商万卡集群计划陆续浮出水面，Ola Friend 带动豆包 APP 热度-算力周跟踪

投资要点：

- 本周 CPU/GPU 出现回调，晶圆代工板块中芯国际表现强劲。（1）CPU/GPU 板块：本周（1014-1016）除寒武纪外，海内外算力芯片板块均冲高回落，英伟达-2.37%，英特尔-3.82%，AMD-6.70%，海光信息-8.19%。（2）晶圆代工板块：中芯国际+6.64%，科技龙头股仍表现强劲。

一、运营商万卡集群计划陆续浮出水面，赋能千行百业持续进行中

- 中国移动推进“AI+”计划，建设智算集群。10月12日，在第12届中国移动全球合作伙伴大会上，中国移动表示将大力实施“AI+”行动计划，具体包括打造超万卡智算集群、沉淀数万亿 Tokens 行业数据集、训练万亿参数 AI 大模型。（1）智算方面，中国移动呼和浩特、哈尔滨两大 GPU 卡数分别为 1.9 万、1.8 万的智算中心已先后投产运行，是全球运营商最大单体智算中心。（2）大模型应用方面，中国移动发布九天善智多模态基座大模型，并推出 30 款自研行业大模型。模型是基于万卡国产算力集群和国产算法框架训练的全栈国产化全模态基座模型，在长文本智能解析、全双工语音交互、视频与图像处理以及结构化数据深度洞察四大功能上显著提升。
- 中国海油发布“海能”人工智能模型。10月14日，中国海油与中国电信、科大讯飞等企业合作推出“海能”人工智能模型，该模型依托海量数据资源和集成既有模型，兼顾专业和通用场景。此次发布会特别推出了具有海油特色的 5 个专业场景模型和 6 个通用场景模型。
- 此前我们提到，中国电信完成国内首个基于全国产化万卡集群训练的万亿参数大模型，并对星辰语义大模型 TeleChat2-115B 进行了改进。总体来看，这些进展体现了中国企业在 AI 领域的快速发展，特别是在大模型训练和应用方面的突破，也将为各行各业的智能化转型提供更为强有力的技术支持。

二、国内外文生视频 AI 模型持续更新，将向 OpenAI 和 Meta 发起挑战

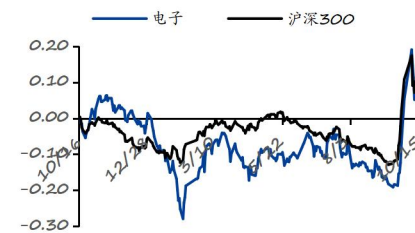
- 10月14日，Adobe 公司宣布了对文生视频 AI 模型 Firefly 进行公开测试，Adobe 称其技术取得了新的突破，将与 OpenAI 和 Meta 展开竞争。与竞争对手不同，Adobe 称完全使用授权内容进行训练，有望规避其他生成式 AI 工具所面临的伦理和版权问题，是“第一个公开可用的商业安全视频模型”。然而，Adobe 尚未宣布其正式发布日期，并且在测试阶段仅向等待名单上的用户提供访问权限。10月12日，快手联合推出 Pyramid Flow 开源文生视频 AI 模型，用户在输入文本后可生成最长 10 秒、分辨率高达 1280x768、帧率 24fps 的高质量视频。该模型具有高效生成、快速推理及开源和商业使用等特点。

三、智谱开源文生图模型上线，整体表现亮眼

- 10月14日，智谱技术团队发布开源文生图模型 CogView3 及 CogView3-Plus-3B，该系列模型的能力已经上线“智谱清言”App。CogView3 是一个基于级联扩散的 text2img 模型，在实际效果上，CogView3 比目前最先进的开源文本到图像扩散模型 SDXL 高出 77.0%，同时只需要 SDXL 大约 1/10 的推理时间。CogView3-Plus 模型则在 CogView3 的基础上引入了最新的 DiT 框架，并引入了文本-图像联合注意力机制，以实现整体性能的进一步提升。

强于大市（维持评级）

一年内行业相对大盘走势



团队成员

分析师：陈海进(S0210524060003)
 chj30590@hfzq.com.cn
 分析师：徐巡(S0210524060004)
 xx30511@hfzq.com.cn
 联系人：李雅文(S0210124040076)
 lyw30508@hfzq.com.cn

相关报告

- 1、电子月报（台股）2024-9：模拟 nor SoC 温和复苏，Q4 景气度展望分化——2024.10.14
- 2、20241014 周报：联想科技大会发布在即，AI 终端加速推进——2024.10.14
- 3、半导体三季报预告业绩亮眼，IC 设计迎旺季机会-半导体周跟踪——2024.10.13



四、AI 大模型跟踪

➤ **字节 Ola Friend 接入豆包大模型, 带动豆包 APP 下载量。据 similarweb 最新数据 (1004-1010): (1) Pika** 本周访问量持续攀升。随着 Pika1.5 的发布, Pikaffects 特效的热度在本周内持续攀升。**(2) Runway** 访问量继前两周下跌后, 本周重回上升趋势。10月9日, Runway 发布更新, 支持首尾帧控制。**据七麦最新数据 (1009-1015): (1) kimi** 下载量有所提高。10月11日, 具备 AI 自主搜索能力的 Kimi 探索版上线, 其搜索量是普通版的 10 倍, 一次搜索即可精读 500 个页面。**(2) 豆包 APP** 在 10 月 11 日单日下载量超 400 万。10 月 10 日, 字节跳动豆包发布了首款 AI 智能体耳机 Ola Friend, 其接入了豆包大模型, 与豆包 App 深度结合, 用户戴上耳机后, 无需打开手机即可通过语音唤起豆包进行对话。

➤ 建议关注

- **国产算力链:** 寒武纪、海光信息、龙芯中科、盛科通信等。

- **数据中心硬件:** 中际旭创、工业富联、新易盛、天孚通信、沃尔核材、英维克、沪电股份、胜宏科技。

➤ 风险提示

技术发展及落地不及预期; 下游终端出货不及预期; 下游需求不及预期; 市场竞争加剧风险; 地缘政治风险。

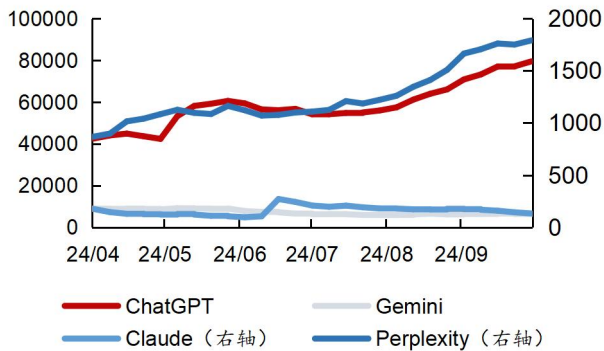
图表 1: 算力股价本周复盘 (1014-1016)

板块	代码	公司	市值	单位	股价涨跌幅		
					本周	本月	本年
CPU/GPU	NVDA.O	英伟达	32,281	亿美元	-2.37%	8.37%	165.80%
	INTC.O	英特尔	969	亿美元	-3.82%	-3.41%	-54.30%
	AMD.O	AMD	2,535	亿美元	-6.70%	-4.53%	6.26%
	688041.SH	海光信息	2,640	亿人民币	-8.19%	9.96%	60.24%
	688047.SH	龙芯中科	485	亿人民币	-2.89%	1.15%	9.39%
	688256.SH	寒武纪	1,428	亿人民币	2.76%	18.34%	153.55%
存储	000660.KS	海力士	1,007	亿美元	1.45%	8.08%	33.36%
	MU.O	美光	1,157	亿美元	-2.43%	0.70%	22.60%
	603986.SH	兆易创新	553	亿人民币	-1.10%	-5.99%	-10.08%
	688008.SH	澜起科技	712	亿人民币	-4.91%	-6.85%	6.64%
	688123.SH	聚辰股份	87	亿人民币	1.32%	-5.97%	-9.19%
晶圆代工	TSM.N	台积电	9,706	亿美元	-1.93%	7.75%	81.89%
	688981.SH	中芯国际	2,907	亿人民币	6.64%	23.50%	39.74%
云计算	MSFT.O	微软	31,125	亿美元	0.58%	-2.69%	11.96%
	AMZN.O	亚马逊	19,699	亿美元	-0.60%	0.73%	23.53%
	GOOGL.O	Alphabet	20,368	亿美元	1.36%	-0.24%	18.74%
	META.O	Meta	14,832	亿美元	-0.62%	2.42%	66.13%
	0020.HK	商汤科技	69	亿美元	-11.56%	-11.05%	31.90%
	ORCL.N	甲骨文	4,824	亿美元	-0.96%	2.40%	67.14%
数据中心硬件	SMCI.O	超威电脑	280	亿美元	-0.08%	14.70%	68.02%
	2382.TW	广达	355	亿美元	4.79%	11.93%	35.93%
	6669.TW	纬颖	107	亿美元	3.69%	14.58%	9.33%
	2356.TW	英业达	50	亿美元	1.13%	4.18%	-12.66%
	601138.SH	工业富联	4,675	亿人民币	-4.31%	-6.59%	59.96%
	000977.SZ	浪潮信息	602	亿人民币	3.57%	-1.42%	23.65%
	300308.SZ	中际旭创	1,667	亿人民币	-6.85%	-3.98%	83.79%
	300394.SZ	天孚通信	536	亿人民币	-4.13%	-3.70%	49.22%
	002463.SZ	沪电股份	757	亿人民币	-5.59%	-1.64%	81.37%
	300476.SZ	胜宏科技	353	亿人民币	1.01%	3.17%	123.35%
先进封装	600584.SH	长电科技	665	亿人民币	1.72%	5.24%	24.91%
	002156.SZ	通富微电	324	亿人民币	-4.51%	-6.68%	-7.57%
	002185.SZ	华天科技	316	亿人民币	3.90%	5.46%	15.88%
	688362.SH	甬矽电子	85	亿人民币	0.98%	-6.97%	-20.96%

来源: Wind, iFinD, 华福证券研究所

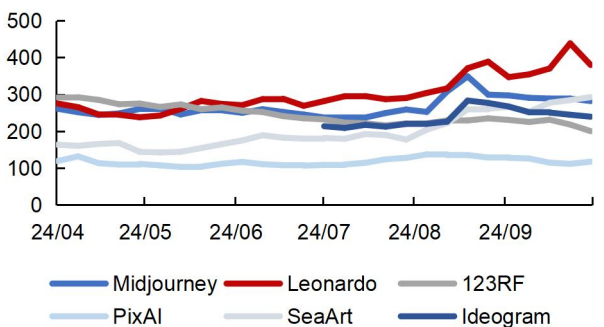
注: 以上市值、涨跌幅信息截至北京时间 2024 年 10 月 16 日

图表 2: 文本大模型网站访问量周度数据(单位: 万次)



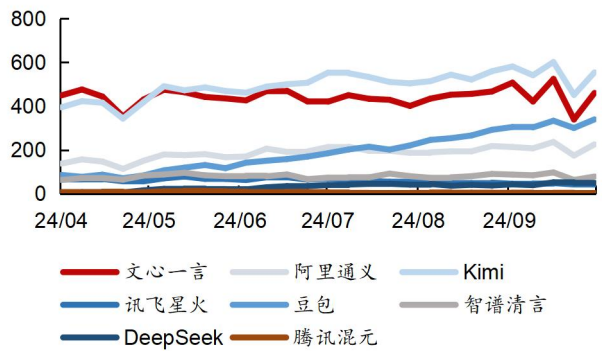
来源: Similarweb, 华福证券研究所

图表 4: 图片大模型网站访问量周度数据(单位: 万次)



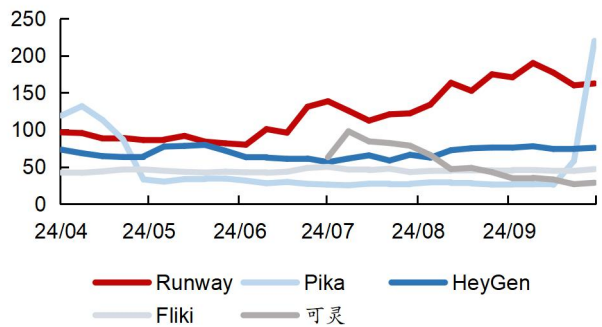
来源: Similarweb, 华福证券研究所

图表 3: 文本大模型网站访问量周度数据(单位: 万次)



来源: Similarweb, 华福证券研究所

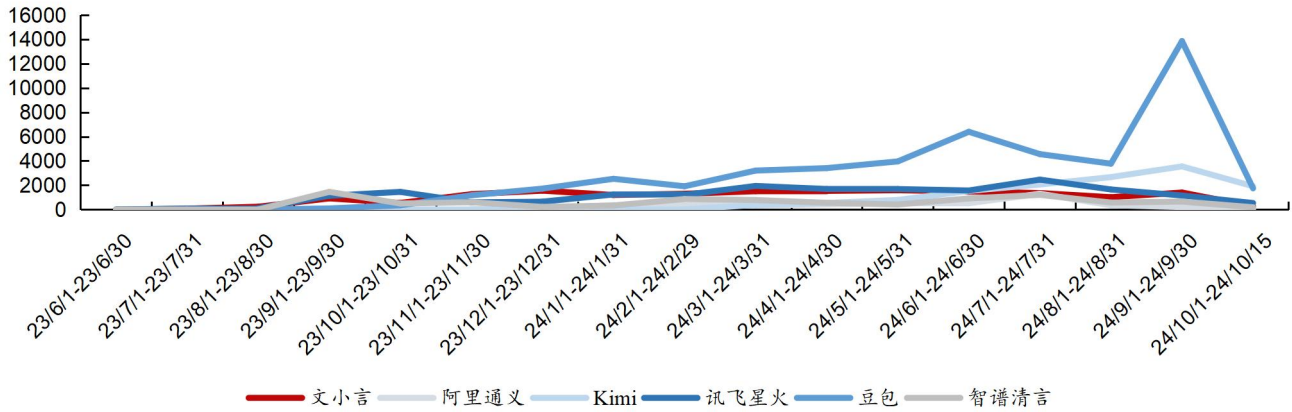
图表 5: 视频大模型网站访问量周度数据(单位: 万次)



来源: Similarweb, 华福证券研究所

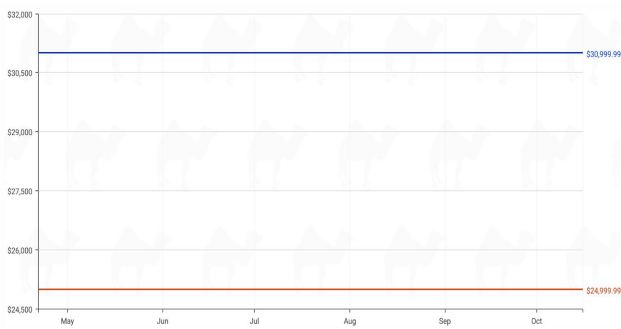


图表 6: 国内头部大模型 App 下载量月度数据 (单位: 万次)



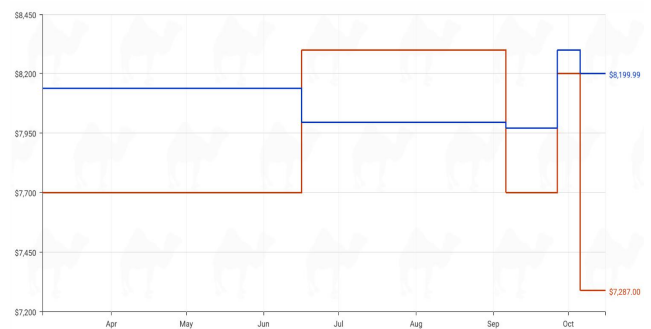
来源: 七麦数据, 华福证券研究所
注: 文小言即为原文心一言; 10月数据为非完全统计

图表 7: NVIDIA H100 GPU 价格图



来源: Camelcamelcamel, 华福证券研究所
注: 蓝色代表新品售卖价格, 红色代表二手商品价格

图表 8: NVIDIA A100 GPU 价格图



来源: Camelcamelcamel, 华福证券研究所
注: 蓝色代表新品售卖价格, 红色代表二手商品价格



分析师声明

本人具有中国证券业协会授予的证券投资咨询执业资格并注册为证券分析师，以勤勉的职业态度，独立、客观地出具本报告。本报告清晰准确地反映了本人的研究观点。本人不曾因，不因，也将不会因本报告中的具体推荐意见或观点而直接或间接收到任何形式的补偿。

一般声明

华福证券有限责任公司（以下简称“本公司”）具有中国证监会许可的证券投资咨询业务资格。本报告仅供本公司的客户使用。本公司不会因接收人收到本报告而视其为客户。在任何情况下，本公司不对任何人因使用本报告中的任何内容所引致的任何损失负任何责任。

本报告的信息均来源于本公司认为可信的公开资料，该等公开资料的准确性及完整性由其发布者负责，本公司及其研究人员对该等信息不作任何保证。本报告中的资料、意见及预测仅反映本公司于发布本报告当日的判断，之后可能会随情况的变化而调整。在不同时期，本公司可发出与本报告所载资料、意见及推测不一致的报告。本公司不保证本报告所含信息及资料保持在最新状态，对本报告所含信息可在不发出通知的情形下做出修改，投资者应当自行关注相应的更新或修改。

在任何情况下，本报告所载的信息或所做出的任何建议、意见及推测并不构成所述证券买卖的出价或询价，也不构成对所述金融产品、产品发行或管理人作出任何形式的保证。在任何情况下，本公司仅承诺以勤勉的职业态度，独立、客观地出具本报告以供投资者参考，但不就本报告中的任何内容对任何投资做出任何形式的承诺或担保。投资者应自行决策，自担投资风险。

本报告版权归“华福证券有限责任公司”所有。本公司对本报告保留一切权利。除非另有书面显示，否则本报告中的所有材料的版权均属本公司。未经本公司事先书面授权，本报告的任何部分均不得以任何方式制作任何形式的拷贝、复印件或复制品，或再次分发给任何其他人，或以任何侵犯本公司版权的其他方式使用。未经授权的转载，本公司不承担任何转载责任。

特别声明

投资者应注意，在法律许可的情况下，本公司及其本公司的关联机构可能会持有本报告中涉及的公司所发行的证券并进行交易，也可能为这些公司正在提供或争取提供投资银行、财务顾问和金融产品等各种金融服务。投资者请勿将本报告视为投资或其他决定的唯一参考依据。

投资评级声明

类别	评级	评级说明
公司评级	买入	未来 6 个月内，个股相对市场基准指数涨幅在 20%以上
	持有	未来 6 个月内，个股相对市场基准指数涨幅介于 10%与 20%之间
	中性	未来 6 个月内，个股相对市场基准指数涨幅介于-10%与 10%之间
	回避	未来 6 个月内，个股相对市场基准指数涨幅介于-20%与-10%之间
	卖出	未来 6 个月内，个股相对市场基准指数涨幅在-20%以下
行业评级	强于大市	未来 6 个月内，行业整体回报高于市场基准指数 5%以上
	跟随大市	未来 6 个月内，行业整体回报介于市场基准指数-5%与 5%之间
	弱于大市	未来 6 个月内，行业整体回报低于市场基准指数-5%以下

备注：评级标准为报告发布日后的 6~12 个月内公司股价（或行业指数）相对同期基准指数的相对市场表现。其中 A 股市场以沪深 300 指数为基准；香港市场以恒生指数为基准，美股市场以标普 500 指数或纳斯达克综合指数为基准（另有说明的除外）

联系方式

华福证券研究所 上海

公司地址：上海市浦东新区浦明路 1436 号陆家嘴滨江中心 MT 座 20 层

邮编：200120

邮箱：hfys@hfzq.com.cn