

亿欧智库 <https://www.iyiou.com/research>

Copyright reserved to EO Intelligence, Nov 2024

2024中国智能传感器新锐企业TOP50 榜单报告

亿欧
智库

EO Intelligence

研
究
报
告

序言

在数字化浪潮席卷全球的今天，智能传感器作为信息技术的关键组成部分，其重要性愈发凸显。作为信息系统与外界环境交互的敏锐触角和感知信息的主要源泉，智能传感器不仅是连接物理世界与数字世界的桥梁，更是决定未来信息技术产业发展能级的关键核心和先导基础。其广泛的应用领域，从工业控制到消费电子，从汽车电子到医疗康养，无不彰显出其在推动产业升级、促进经济发展中的重要作用。

智能传感器作为信息系统与外界环境交互的重要手段和感知信息的主要来源，是决定未来信息技术产业发展能级的关键核心和先导基础。为加快遴选、培育一批研发能力强、发展潜力大的智能传感器企业，中国（无锡）物联网研究院联合亿欧智库推出“2024智能传感器新锐企业TOP50榜单”。此榜单不仅是对当前智能传感器行业的一次全面梳理和深入洞察，更是对行业内创新能力强、发展潜力大的新锐企业的一次集中展示和认可。通过这一榜单的发布，我们旨在激发市场活力，引导资本关注，促进技术交流与合作，为我国智能传感器产业的蓬勃发展注入新的强劲动力。

目录

CONTENTS

1 智能传感器发展现状与要素与定义

- 1.1 智能传感器的概念及定义
- 1.2 智能传感器的基本要素
- 1.3 智能传感器行业现状

2 智能传感器布局现状

- 2.1 全国发展布局
- 2.2 无锡重点布局

3 智能传感器新锐企业50榜单

- 3.1 榜单评选流程与标准
- 3.2 智能传感器新锐企业50榜单
- 3.3 榜单优秀企业案例分享

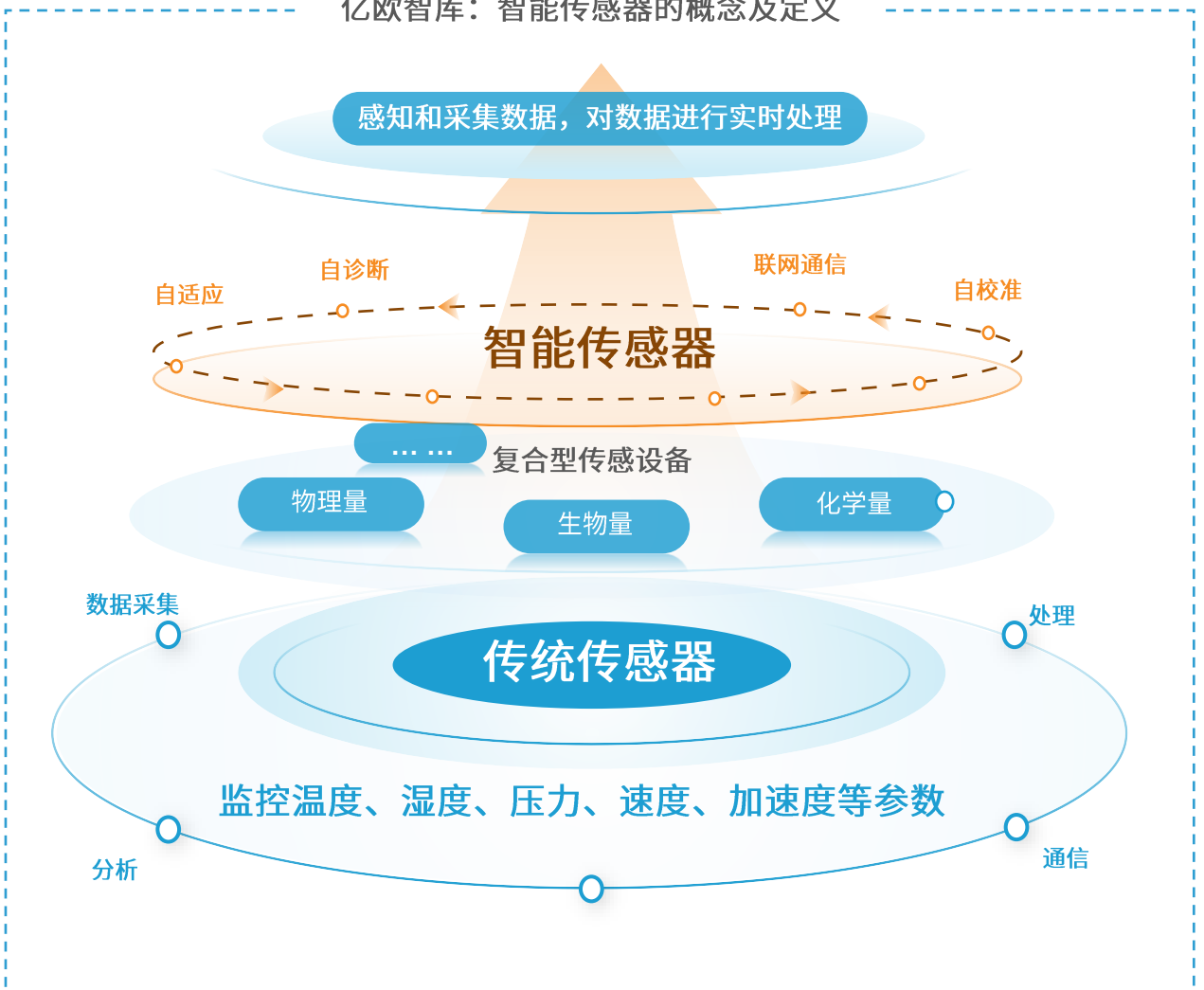
4 智能传感器未来发展趋势分析

- 4.1 技术发展趋势
- 4.2 市场发展趋势

智能传感器的概念及定义

- ◆ 智能传感器是现代信息技术的三大支柱之一，对国防安全、经济安全和社会安全具有重要影响。它们是集成了传感器、通信模块、微处理器、驱动与接口和软件算法的系统级器件，具备自学习、自诊断和自补偿能力，以及感知融合和灵活的通信能力。传感器可以分为车用、工业用和消费类。消费类传感器常见于智能手机、运动手环、手表等，用于测量血压、血氧等健康指标。全球传感器种类约两万种，中国约六千种。智能传感器也可以根据测量原理分为三类：
- ◆ 物理量智能传感器：包括压力传感器、惯性传感器、磁传感器、声学传感器、光学传感器、电学传感器、激光雷达（LiDAR）和霍尔传感器等，主要用于测量物理量如压力、加速度、磁场、声音、光强、电压和电流等。
- ◆ 生物量智能传感器：包括酶传感器、免疫传感器、微生物传感器、生物分子传感器、生物电子学传感器和仿生传感器等，用于检测生物学过程和生物分子。
- ◆ 化学量智能传感器：包括气体传感器、湿度传感器、离子传感器等，用于检测化学物质的浓度和环境参数。

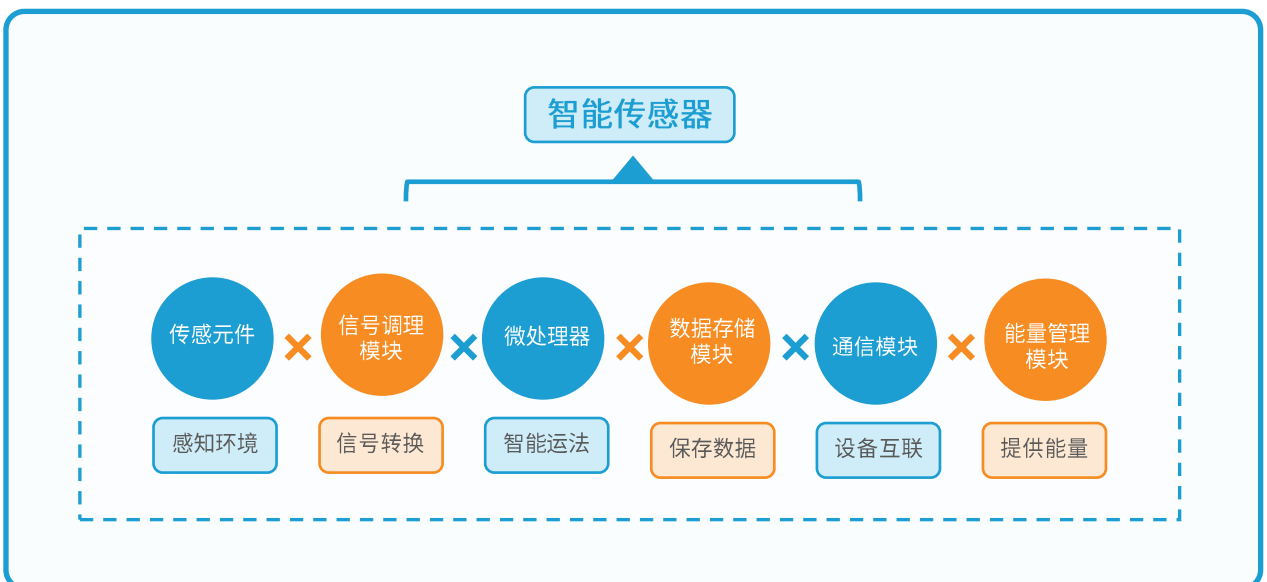
亿欧智库：智能传感器的概念及定义



智能传感器的基本组成要素

- ◆ **传感元件**：传感元件是智能传感器的核心组件，负责感知环境中的物理量（如温度、湿度、压力、光强）并将其转化为电信号。这一部分的技术进步直接决定了传感器的性能。随着微机电系统（MEMS）技术的成熟，传感元件在体积、能效和感知精度上均有显著提升。
- ◆ **信号调理模块**：传感元件将物理量转换为电信号后，信号调理模块需要对这些信号进行放大、滤波、转换等处理，以便后续的数字信号处理单元能够高效识别和处理。
- ◆ **微处理器**：微处理器（通常为嵌入式处理器或微控制器）是智能传感器实现智能化的关键部件。它能实时处理来自传感元件的数据，并执行智能算法。例如，某些温度传感器可以通过微处理器对温度曲线进行学习，从而实现更加精准的温度预测。
- ◆ **通信模块**：通信模块让智能传感器能够与其他设备连接，实现数据共享与远程控制。通信模块支持无线通信（如Wi-Fi、Bluetooth、ZigBee）和有线通信（如以太网）多种方式。通信模块的集成使得传感器能通过网络将数据实时上传到云端，实现远程数据的监控和分析。
- ◆ **能量管理模块**：由于智能传感器在物联网中的应用常常需要长时间持续工作，因此能量管理模块的设计至关重要。物联网智能传感器通常依靠电池供电，能量管理模块可以通过低功耗设计、能量收集技术来确保设备的高效运行，从而延长电池寿命。
- ◆ **数据存储模块**：存储模块可以记录并保存传感数据，便于后续的数据分析。特别是在断网或断电情况下，存储模块能在系统恢复后将数据完整上报。

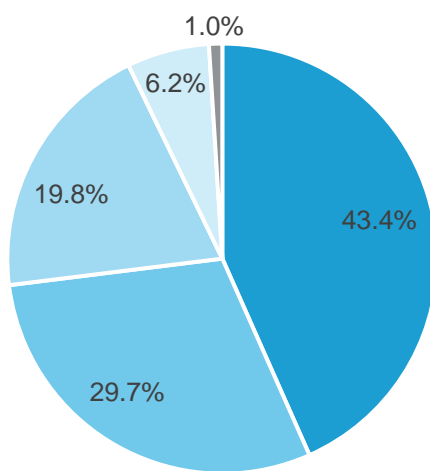
亿欧智库：智能传感器的基本组成要素



智能传感器行业现状

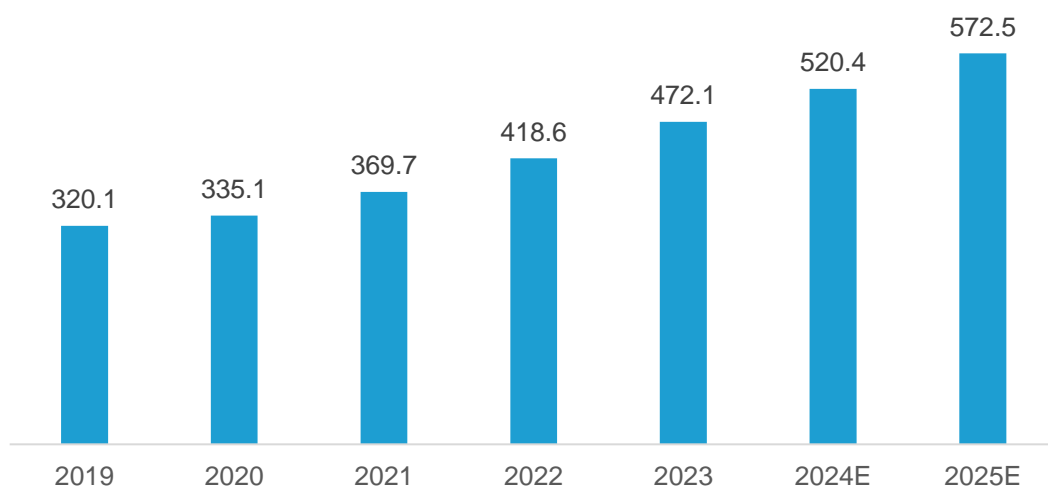
- ◆ 随着智能化时代的到来，智能传感器已成为连接虚拟世界与现实世界的桥梁，其在工业、汽车、通信等多个领域的应用正日益深化。2023年，全球智能传感器市场规模达到472.1亿美元，预计到2025年将增长至572.5亿美元，预计未来三年的年均复合增长率将超12%。
- ◆ 智能传感器市场正以迅猛的势头扩张，预示着其在全球经济中扮演的角色将越来越重要。北美、欧洲和日本在全球智能传感器市场中占据主导地位，是全球智能传感器的主要生产基地。其中，北美地区的智能传感器产值占比最高，达到43.3%，欧洲紧随其后，占比29.7%，而亚太地区（包括中国和印度等国家）保持着较快的增长速度。

亿欧智库：全球智能传感器市场份额



■ 北美 ■ 欧洲 ■ 日本 ■ 亚太(除日本) ■ 其他

亿欧智库：全球智能传感器市场规模(亿美元)



目录

CONTENTS

1 智能传感器发展现状与要素与定义

- 1.1 智能传感器的概念及定义
- 1.2 智能传感器的基本要素
- 1.3 智能传感器行业现状

2 智能传感器布局现状

- 2.1 全国发展布局
- 2.2 无锡重点布局

3 智能传感器新锐企业50榜单

- 3.1 榜单评选流程与标准
- 3.2 智能传感器新锐企业50榜单
- 3.3 榜单优秀企业案例分享

4 智能传感器未来发展趋势分析

- 4.1 技术发展趋势
- 4.2 市场发展趋势

全国发展布局

- ◆ 2021年，工信部发布《基础电子元器件产业发展行动计划(2021-2023年)》，将传感类元器件纳入重点产品高端提升行动，强调发展小型化、低功耗、集成化、高灵敏度的敏感元件，以及高端传感器和智能传感器。科技部更是将智能传感器纳入“十四五”国家重点研发计划的重点专项，每年安排财政资金支持关键技术研发。
- ◆ 智能传感器行业的收入主要集中在上海、北京和深圳，这三个城市在全国智能传感器产业中的收入占比高达42%。这些城市凭借其经济实力和科技基础，成为智能传感器产业的重要收入来源。同时全国范围内形成了多个产业区域集群

亿欧智库：全国各区域智能传感器产业布局



亿欧智库：全国各区域智能传感器产业布局特点

长三角区域	珠三角区域	东北地区	京津区域	中部地区
以上海、无锡、南京为中心，形成了包括热敏、磁敏、图像、称重、光电、温度、气敏等较为完备的传感器生产体系以及产业配套。	以深圳为中心，由附近中小城市的外资企业组成，主要发展热敏、磁敏、超声波、称重传感器产业体系。	以沈阳、长春、哈尔滨为主，主要生产MEMS力敏传感器、气敏传感器、湿敏传感器。	主要以高校为主，从事新型传感器的研发，在某些领域填补国内空白。北京已建立为微米/纳米国家重点实验室。	以郑州、武汉、太原为主，产学研紧密结合，在PTC/NTC热敏电阻、感应式数字液位传感器和气体传感器等产业方面发展态势良好。

无锡重点布局

- ◆ 近年来，无锡充分发挥集成电路“南方基地”的优势，主动谋划、系统布局、持久发力，产业规模持续壮大、创新成果加速涌现、服务体系日益完善，形成了智能传感器产业与智慧应用融合发展的良好格局。无锡将以本以打造世界级物联网产业集群为目标，以无锡高新区为核心区域，推动产业发展聚链成势，持续擦亮国家传感网创新示范区和“物联网之都”产业名片。
- ◆ 传感器产业被无锡市政府列为重点扶持的战略新兴产业，形成了良好的产业生态，正在进行全链布局抢占智能传感器发展的“智”高点。无锡市物联网产业规模全国领先，产业规模占江苏全省比重近50%，位居全国前列。逐步形成以高新区（新吴区）为核心、滨湖区和梁溪区为重点，专业园区和特色小镇为一体的“一核两翼多元”空间格局。
- ◆ 无锡市正依托集成电路和高端制造叠加优势，推动智能传感器产业高质量发展，系统布局人工智能物联网（AIoT）产业，推动多源、海量数据接入的智能感知技术突破，提升全产业链供给能力。同时做强做优做大5G、窄带物联网（NB-IoT）、超宽带（UWB）、传输芯片、元器件、终端等优势领域，强化智能传感器产业与5G/6G、人工智能、车联网、工业互联网等融合创新，并加大跨行业、跨地域示范场景应用及规模化推广，形成了一批带动能力强、辐射范围广的名品、名企和名园。以补链强链造链为重点，持续做好产业招商引资、招才引智，打造具有国际竞争力的物联网产业集群，继续为全国乃至全球物联网产业高质量发展输出“无锡经验”。
- ◆ 同时无锡市加大了新型数字基础设施建设，打造全面感知、泛在连接、安全可信的物联网新型基础设施。将进一步提升知识产权和标准化能力，掌握全球标准生态制高点。正在加快推进国家级公共服务平台、物联网小镇和特色产业园等建设，深度融入长三角一体化发展战略，打造辐射广泛、特色产业集群协同发展的生态圈。



目录

CONTENTS

1 智能传感器发展现状与要素与定义

- 1.1 智能传感器的概念及定义
- 1.2 智能传感器的基本要素
- 1.3 智能传感器行业现状

2 智能传感器布局现状

- 2.1 全国发展布局
- 2.2 无锡重点布局

3 智能传感器新锐企业50榜单

- 3.1 榜单评选流程与标准
- 3.2 智能传感器新锐企业50榜单
- 3.3 榜单优秀企业案例分享

4 智能传感器未来发展趋势分析

- 4.1 技术发展趋势
- 4.2 市场发展趋势

榜单评选流程与标准

◆ 榜单评选流程如下：

- 征集：2024年9月20日至10月10日，榜单征集期。
- 评审：2024年10月11日至10月15日，榜单评选由先进感知研发中心、亿欧智库、麦姆斯咨询、未来产业商学院、长城资本、锡创投、新尚资本、顺融资本等多家机构的鼎力支持。
- 颁奖与发布：2024年11月11日，在无锡召开的“2024中国（无锡）智能传感器创新发展大会”上正式发布，并启动各大主流媒体官宣。

◆ 申报企业应满足以下基础条件：

- 在国内注册，以智能传感器研发、销售等为主营业务的非上市企业
- 最新一轮融资投后估值超3亿元或2023年营业收入超3000万元或2022年1月1日之后注册成立的以国家级人才领衔的智能传感器企业
- 近三年内无任何不良征信记录、违法记录及重大环境、生产、质量安全事故。

- ◆ 评选标准与细则维度，围绕经营能力、产品能力、创新能力、融资情况、外部认证等指标进行评价。评审阶段，申报企业根据申报内容进行线上评选。组委会经过多位专家评委的定性定量复选评审，按照综合得分排名Top50的申报企业上榜。

亿欧智库：2024智能传感器新锐企业50榜单评选标准维度

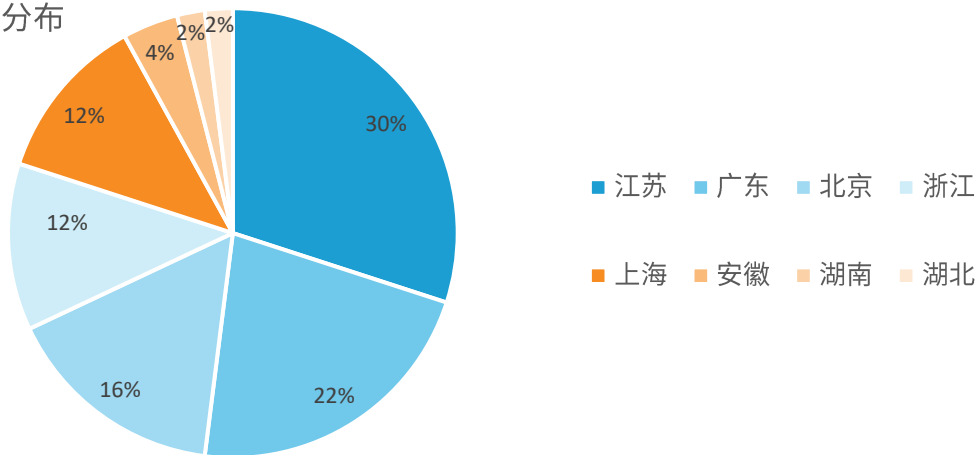
一级指标	二级指标	三级指标
企业实力	经营能力	市场表现
		增长潜力
		客户体量及案例
		核心团队资历
卓越产品	产品能力	产品品类
		覆盖行业范围
	创新能力	研发团队
		研发费用
生态赋能	融资情况	专利和知识产权
		融资轮次
	外部认证	最新估值
		企业认证
		第三方机构荣誉

榜单评选流程与标准

- ◆ 榜单征集历时一个月，累计征集169家企业。专家评委从企业产品能力、创新能力、经营能力、融资情况、外部认证等多个维度对参评企业进行评审，最终从参评企业中甄选出了50家智能传感器新锐企业。
- ◆ 入榜的50家智能传感器企业来自于北京、上海、广州、深圳、无锡、苏州等17个城市，产品类型涵盖压力传感器、光学传感器、惯性传感器、环境传感器、生物传感器、磁性传感器、位置位移传感器等，实现智能传感器品类全覆盖，产品应用集中在汽车电子、消费电子、低空、医疗器械等高端装备领域，共有22家国家级专精特新“小巨人”企业，17家专精特新中小企业，1家独角兽企业，14家瞪羚企业，A轮及以上融资企业42家，总估值615.43亿元。

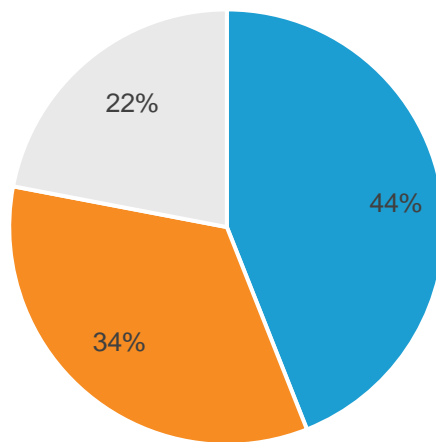
亿欧智库：榜单企业分布概况

榜单企业地区分布

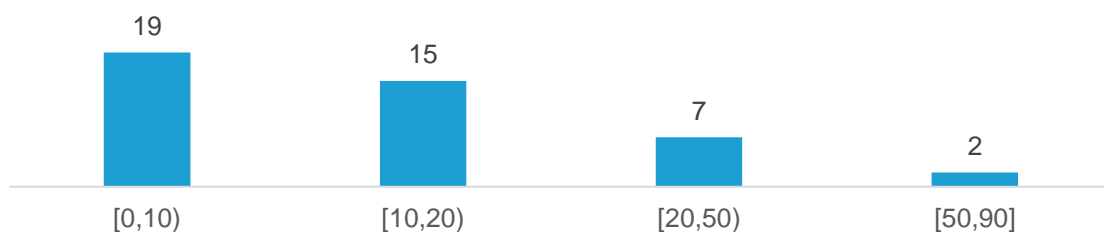


榜单企业资质分布

- 国家级专精特新“小巨人”企业
- 专精特新中小企业
- 其他资质



榜单企业投后估值分布（亿元）



2024智能传感器新锐企业50榜单



纵目科技（上海）股份有限公司

「纵目科技」国家级专精特新“小巨人”企业、独角兽企业



广州导远电子科技有限公司

「导远科技」国家级专精特新“小巨人”企业



上海矽睿科技股份有限公司

「矽睿科技」国家级专精特新“小巨人”企业



北京木牛领航科技有限公司

「木牛科技」国家级专精特新“小巨人”企业



北京数字绿土科技股份有限公司

「数字绿土」国家级专精特新“小巨人”企业



北京中科慧眼科技有限公司

「中科慧眼」国家级专精特新“小巨人”企业



常州联德电子有限公司

「联德电子」国家级专精特新“小巨人”企业



广州奥松电子股份有限公司

「奥松电子」国家级专精特新“小巨人”企业



华景传感科技（无锡）有限公司

「华景传感」国家级专精特新“小巨人”企业



江苏联能电子技术有限公司

「联能电子」国家级专精特新“小巨人”企业

2024智能传感器新锐企业50榜单



南京楚航科技有限公司

「楚航科技」国家级专精特新“小巨人”企业



浙江舜宇智领技术有限公司

「舜宇智领技术」国家级专精特新“小巨人”企业



深圳乐动机器人股份有限公司

「乐动LDROBOT」国家级专精特新“小巨人”企业



深圳市华普微电子股份有限公司

「华普微」国家级专精特新“小巨人”企业



深圳市深视智能科技有限公司

「深视智能」国家级专精特新“小巨人”企业



深圳市志奋领科技有限公司

「明治传感」国家级专精特新“小巨人”企业



深圳玩智商科技有限公司

「EAI科技」国家级专精特新“小巨人”企业



苏州明皓传感科技股份有限公司

「明皓传感」国家级专精特新“小巨人”企业



无锡航征科技有限公司

「航征科技」国家级专精特新“小巨人”企业



无锡芯感智科技股份有限公司

「芯感智」国家级专精特新“小巨人”企业

2024智能传感器新锐企业50榜单



无锡中科光电技术有限公司

「中科光电」国家级专精特新“小巨人”企业



武汉万集光电技术有限公司

「万集光电」国家级专精特新“小巨人”企业



上海肇观电子科技有限公司

「肇观电子」估值20亿元传感器企业



杭州宇称电子技术有限公司

「宇称电子」估值15亿元传感器企业



北京亮道智能汽车技术有限公司

「亮道智能」估值15亿元传感器企业



元橡科技（北京）有限公司

「元橡科技」估值15亿元传感器企业



深迪半导体（绍兴）有限公司

「深迪半导体」估值14亿元传感器企业



龙微科技无锡有限公司

「龙微科技」估值10亿元传感器企业



创视半导体（杭州）有限公司

「创视半导体」估值10亿元传感器企业



光微信息科技（合肥）有限公司

「光微科技」估值10亿元传感器企业

2024智能传感器新锐企业50榜单



杭州洛微科技有限公司

「洛微科技」估值10亿元传感器企业



湖南天羿领航科技有限公司

「天羿领航」估值10亿元传感器企业



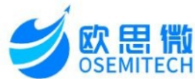
上海蛮酷科技有限公司

「蛮酷科技」估值9亿元传感器企业



深圳市其域创新科技有限公司

「其域创新」估值7亿元传感器企业



安徽欧思微科技有限公司

「欧思微」估值6.42亿元传感器企业



无锡北微传感科技有限公司

「北微传感」估值6.4亿元传感器企业



北京智芯传感科技有限公司

「智芯传感」估值6亿元传感器企业



上海宇勤科技有限公司

「宇勤科技」估值5亿元传感器企业



锐驰智光（北京）科技有限公司

「锐驰智光」估值5亿元传感器企业



浙江拓感科技有限公司

「拓感科技」估值4.8亿元传感器企业

2024智能传感器新锐企业50榜单



珠海正和微芯科技有限公司

「正和微芯」估值4.27亿元传感器企业



苏州光声纳米科技有限公司

「光声科技」估值4亿元传感器企业



钛深科技（深圳）有限公司

「钛深科技」估值4亿元传感器企业



秒秒测科技（北京）有限公司

「秒秒测」估值3.3亿元传感器企业



深圳市湾测技术有限公司

「湾测」估值3亿元传感器企业



苏州知芯传感技术有限公司

「知芯传感」估值3亿元传感器企业



上海迈铸半导体科技有限公司

「迈铸半导体」估值2.3亿元传感器企业



新纳传感系统有限公司

「新纳传感」位移、磁性传感器领域知名企业



品冠物联科技有限公司

「品冠物联」RFID标签、设备领域知名企业



无锡胜脉电子有限公司

「胜脉电子」压力传感器领域知名企业

榜单优秀企业案例分享

- ◆ 以下案例展示了榜单中部分智能传感器新锐企业的创新亮点与应用成就，这些企业在自动驾驶、工业物联网、先进制造等高端领域中发挥着重要作用，代表了行业的技术前沿和未来发展趋势。

亿欧智库：榜单企业案例



纵目科技

纵目科技(上海)股份有限公司--国家级专精特新“小巨人”企业

- 纵目科技成立于2013年，是中国领先的自动驾驶（AD）和高级驾驶辅助系统（ADAS）技术及产品供应商。纵目科技目前已经形成了从基础研发到量产应用的完整产业链。通过领先的系统能力和首屈一指的量产实力，成为了国内率先获得整车厂L4级别量产项目定点合同的自动驾驶企业之一，并与一汽红旗、长安汽车等多家国内主流主机厂商建立了量产合作关系。



华景传感

华景传感科技（无锡）有限公司--国家级专精特新“小巨人”企业

- 华景传感科技（无锡）有限公司，是一家专注于半导体MEMS传感器芯片、器件和智能传感器模块和多功能集成模组开发、生产和销售的高科技行业领军企业。拥有MEMS和ASIC双芯片技术、智能传感器模块和模组设计平台、规模化和信息化自主封测生产线。公司依托全球技术发展视野、优质基金支持、国际化产业人才、产品开发平台，推出具有市场前景性的新产品，广泛应用于消费电子，医疗行业，工业控制和汽车电子领域。



奥松电子

广州奥松电子股份有限公司--国家级专精特新“小巨人”企业

- 奥松电子在智能传感器领域深耕超20年，是MEMS半导体技术生产传感器芯片的国家级专精特新“小巨人”企业，也是传感器领域集芯片设计、芯片制造、封装测试、终端应用为一体的IDM全产业链企业，拥有6英寸及8英寸先进芯片制造线和封装测试线。公司拥有众多传感器产品的核心技术，在产品性能、封装工艺、尺寸等方面达到了国际先进水平，实现了国产替代进口，保障了国内部分传感器关键核心零部件的供应链安全。

目录

CONTENTS

1 智能传感器发展现状与要素与定义

- 1.1 智能传感器的概念及定义
- 1.2 智能传感器的基本要素
- 1.3 智能传感器行业现状

2 智能传感器布局现状

- 2.1 全国发展布局
- 2.2 无锡重点布局

3 智能传感器新锐企业50榜单

- 3.1 榜单评选流程与标准
- 3.2 智能传感器新锐企业50榜单
- 3.3 榜单优秀企业案例分享

4 智能传感器未来发展趋势分析

- 4.1 技术发展趋势
- 4.2 市场发展趋势

智能传感器技术发展趋势

- ◆ 智能传感器技术正经历着一场革命性的变革，其中微型化和集成化使得传感器体积更小、功能更集中，而持久化和无源化技术的发展则让传感器能够在无需外部电源的情况下长时间运行，极大地扩展了其应用范围。同时，融合化和智能化的趋势让传感器具备了更强大的数据分析和自适应能力，能够实时学习和处理数据，以适应不断变化的环境。此外，开放式标准和互联互通的设计使得智能传感器能够无缝融入物联网生态系统，支持多种通信协议，为各行各业带来了更广泛的应用可能性。这些技术进步不仅提升了智能传感器的性能，也为构建更加智能和互联的世界奠定了基础。

亿欧智库：智能传感器技术发展趋势

微型化和集成化

- ◆ 随着MEMS技术的发展，智能传感器的体积不断减小，集成度不断提高。例如，一些新型智能传感器将传感元件和处理器集成在一块芯片上，既节省空间又提高了信号处理效率。

持久化和无源化

- ◆ 智能传感器往往需要长时间连续运行，降低功耗和开发自供电技术是未来的重要趋势。例如，利用太阳能、热能和振动能量等方式为传感器供电，有助于提升其在物联网系统中的持久性。

融合化和智能化

- ◆ 将人工智能算法嵌入传感器芯片中，使其具备更强的数据分析能力和自适应功能。未来的智能传感器可以实现实时学习和数据处理，从而更高效地应对动态变化的环境。

开放化和互通化

- ◆ 未来智能传感器的设计将更多地采用开放标准，以确保不同设备、平台之间的数据互联互通。例如，支持多种通信协议的智能传感器能够更灵活地融入物联网生态系统，带来更多应用场景。

智能传感器市场发展趋势

- ◆ 物联网的普及和新兴行业需求的增长正推动智能传感器市场规模迅速扩大。智能制造、智慧城市、智能农业和医疗健康等领域对智能传感器的依赖日益增强。
- ◆ 随着智能家居和智能健康领域对数据隐私和安全性需求的提升，智能传感器市场将更加注重设备的安全性，未来将出现更多符合国际安全标准的设备，以适应全球隐私合规的需求。智能传感器的生产和需求逐渐全球化，亚太地区特别是中国在制造业和物联网应用领域的需求强劲，同时，区域性扩展也是市场发展的重要趋势，传感器制造商开始关注新兴市场，如东南亚和南美地区的智能传感器需求，为其市场扩展注入新动力。

亿欧智库：智能传感器市场发展趋势



市场规模扩大

物联网的普及和多种新兴行业的需求推动了智能传感器市场的迅速扩大。尤其是在智能制造、智慧城市、智能农业和医疗健康等领域，智能传感器已经成为不可或缺的设备。未来几年，市场规模预计将持续增长，智能传感器的市场价值有望实现更高的年均增长率。



垂直行业需求多样化

不同垂直行业需求的多样性推动了市场的细分。工业领域更注重传感器的抗干扰性和耐用性，而医疗健康行业则更关注精度和数据的实时性。智能农业需要适应环境变化的传感器，而智能家居市场则追求用户友好性和集成便捷性。行业应用的多样化推动了智能传感器的多元化发展。



智慧城市领域的应用

随着各地智慧城市建设的推进，传感器在交通、能源管理、环境监测等公共服务领域的需求迅速增长。传感器可用于交通流量监控、空气质量监测、垃圾处理等，提升城市管理效率。智慧城市的建设将成为智能传感器市场的重要推动力。



隐私和安全需求提升

在智能家居和智能健康等涉及隐私数据的领域，数据安全和隐私保护越来越受到重视。用户期望设备具有数据加密、访问控制等安全措施，以保护个人信息不被泄露。未来也会出现更多符合国际安全标准的设备，以适应隐私合规的需求。



供应链扩展

智能传感器的生产和需求逐渐全球化，特别是亚太地区在制造业和物联网应用领域的需求强劲。此外，区域性扩展也是市场发展的重要趋势，越来越多的传感器制造商开始关注新兴市场，如东南亚和南美地区的智能传感器需求，为其市场扩展注入新动力。

团队介绍

- ◆ 亿欧智库（EO Intelligence）是亿欧旗下的研究与咨询机构。为全球企业和政府决策者提供行业研究、投资分析和创新咨询服务。亿欧智库对前沿领域保持着敏锐的洞察，具有独创的方法论和模型，服务能力和质量获得客户的广泛认可。
- ◆ 亿欧智库长期深耕新科技、消费、大健康、汽车出行、产业/工业、金融、碳中和等领域，旗下近100名分析师均毕业于名校，绝大多数具有丰富的从业经验。
- ◆ 以专业为本，借助亿欧网的传播优势，亿欧智库的研究成果在影响力上往往数倍于同行。同时，亿欧内部拥有一个由数万名科技和产业高端专家构成的资源库，使亿欧智库的研究和咨询有强大支撑，更具洞察性和落地性。

报告作者



何舒阳

亿欧智库分析师
Email:
heshuyang@iyiou.com



毛磊

中国（无锡）物联网研究院
高级战略研究员
Email:
maolei@wiotipc.org.cn

报告审核



孙毅颂

亿欧智库研究总监
Email:
sunyisong@iyiou.com

版权声明

- ◆ 本报告所采用的数据均来自合规渠道，分析逻辑基于智库的专业理解，清晰准确地反映了作者的研究观点。本报告仅在相关法律许可的情况下发放，并仅为提供信息而发放，概不构成任何广告。在任何情况下，本报告中的信息或所表述的意见均不构成对任何人的投资建议。本报告的信息来源于已公开的资料，亿欧智库对该等信息的准确性、完整性或可靠性作尽可能的获取但不作任何保证。
- ◆ 本报告版权归亿欧智库所有，欢迎因研究需要引用本报告部分内容，引用时需注明出处为“亿欧智库”。对于未注明来源的引用、盗用、篡改以及其他侵犯亿欧智库著作权的商业行为，亿欧智库将保留追究其法律责任的权利。

关于亿欧

- ◆ 亿欧是一家专注科技+产业+投资的信息平台和智库；成立于2014年2月，总部位于北京，在上海、深圳、南京、纽约设有分公司。亿欧立足中国、影响全球，用户/客户覆盖超过50个国家或地区。
- ◆ 亿欧旗下的产品和服务包括：信息平台亿欧网（iyiou.com）、亿欧国际站（EqualOcean.com）、研究和咨询服务亿欧智库（EO Intelligence），产业和投融资数据产品亿欧数据（EO Data）；行业垂直子公司亿欧大健康（EO Healthcare）和亿欧汽车（EO Auto）等。
- ◆ 基于对中国科技、产业和投资的深刻理解，同时凭借国际化视角和高度，亿欧为中外客户提供行业研究、投资分析、创新咨询、数据产品、品牌公关、国际化落地等服务。已经服务过的客户包括华为、英特尔、腾讯、百度、一汽解放、理想汽车、京东、微软、安顾集团、统信、中石油-昆仑数智、中电信息、东信集团等。

关于中国(无锡)物联网研究院

- ◆ 中国(无锡)物联网研究院是中国电子学会、中国通信学会、无锡物联网创新促进中心为服务高端智力资源赋能物联网产业发展，加快培育打造世界级先进制造业集群而联合发起设立的产学研融通组织。研究院致力于搭建产学研合作桥梁，促进物联网创新链、产业链、资金链服务链、人才链全面融通，着力构建学术界与产业界相互依存、相互促进的集群发展生态，辐射带动我国物联网产业高质量发展。



网址：<https://www.iyou.com/research>

邮箱：hezuo@iyou.com

电话：010-53321289



扫码关注亿欧智库
查看更多研究报告



扫码添加小助手
加入行业交流群