

计算机

OpenAI 开启为期 12 天的直播盛宴

投资要点:

➤ OpenAI 开启为期 12 天的直播计划

12月4日晚，OpenAI 官方 X 账号宣布将进行 12 场直播，发布多项新技术。

首日直播介绍了 o1 完全体的上线及新版 ChatGPT Pro 订阅计划。o1 完全体是一款更擅长编程、数学和写作的推理模型，其思维简洁，响应速度较 o1 预览版更快。更新还支持图像上传，使 o1 能够基于视觉数据生成更详细的回应。除了 o1 完全体，OpenAI 还推出了高级版 o1 Pro。基准测试显示，o1 Pro 在数学、科学和编程等领域的表现优于其他版本。用户需订阅 ChatGPT Pro 套餐（\$200/月）才能访问 o1 Pro，套餐包括所有功能、4o、o1 模型及高级语音功能，而 o1 完全体的订阅者可享受完整访问权限。OpenAI 计划未来几个月增加网页浏览和文件上传功能。

次日直播中，OpenAI 发布了强化微调功能，允许用户通过极少的数据在特定领域创建专家模型。以 o1 mini 模型为例，微调后得分提升 80%，超越 o1 完全体。开发者可申请 API 的 Alpha 版本进行测试，使用少量高质量数据，模型通过强化学习逐步掌握复杂任务推理。

➤ AI 应用更新

海外应用看，20241129-20241205 期间，Chatgpt、Gemini 下载量虽有波动，但整体分别稳定在 160-170 万次/日、60-65 万次/日。Perplexity 和 Claude 整体保持稳定。

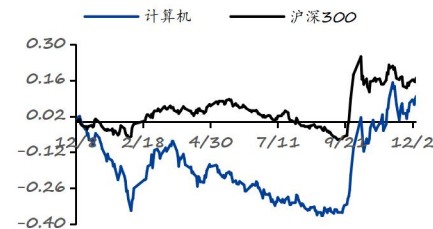
国内应用看，20241129-20241205 期间，豆包、星火、文心一言、通义下载量保持稳定，kimi 下载量快速回落，目前日下载量维持在 75 万次/日。

➤ 风险提示

市场需求不及预期，人工智能技术发展不及预期，政策发布不及预期，大模型商业落地不及预期的风险等。

强于大市（维持评级）

一年内行业相对大盘走势



团队成员

分析师：钱劲宇(S0210524040006)
QJY3773@hfzq.com.cn

相关报告

- 智谱 AI Agent 全面升级，合肥举办量子科技和产业大会——2024.12.01
- DeepSeek 发布中国版 o1 推理模型，海外量子计算密集突破——2024.11.24
- 台积电 7nm 断供中国大陆，昆仑万维发布 AI 高级搜索功能——2024.11.10



正文目录

1 OpenAI 开启为期 12 天的直播计划	3
2 AI 数据更新	4
3 风险提示	5

图表目录

图表 1: OpenAI 官方 X 账号发布直播计划	3
图表 2: O1 系列基准测试结果	3
图表 3: OpenAI 用户套餐	4
图表 4: 微调前后模型表现对比	4
图表 5: 海外应用本周下载量	5
图表 6: 海外应用年初至今下载量	5
图表 7: 国内应用本周下载量	5
图表 8: 国内应用年初至今下载量	5



1 OpenAI 开启为期 12 天的直播计划

12月4日晚，OpenAI 官方 X 账号发布推文，将在未来 12 天进行 12 场直播，发布各类大大小小的新事物。

图表 1: OpenAI 官方 X 账号发布直播计划



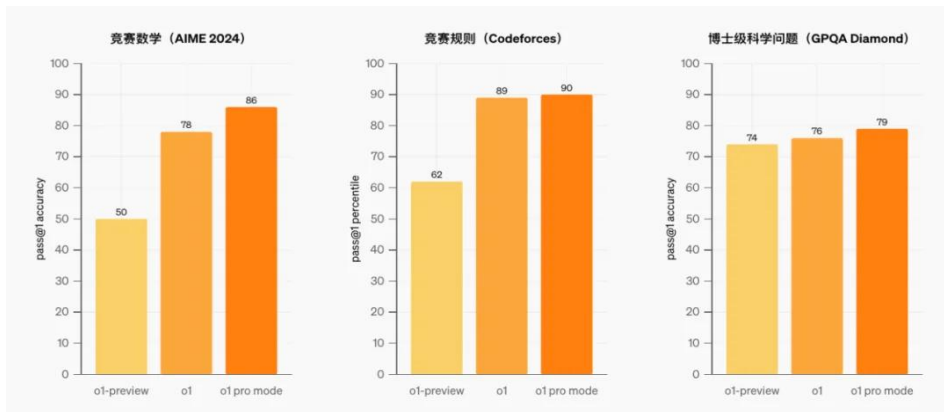
来源：机器之心，OpenAI 官方 X 账号，华福证券研究所

Day1:o1 完全体上线，发布 ChatGPT Pro 新版订阅计划

首日直播中，OpenAI 发布 o1 完全体，一款更擅长编程、数学和写作的更快更强大的推理模型。由于 o1 的思维更为简洁，因此响应时间较 o1 预览版更快。此外，此次更新增加了对图像上传的支持，这让 o1 可以使用视觉数据来生成更详细和更有用的响应。

本次直播还推出了 o1 的高级版本 o1 Pro。在基准测试中，相较 o1 预览版和 o1 完全体，o1 Pro 在在数学、科学和编码等 ML 基准测试中表现更佳。

图表 2: O1 系列基准测试结果



来源：机器之心，华福证券研究所



目前，用户需要订阅 ChatGPT Pro 套餐才能够使用 o1 Pro 功能，价格为 \$200/月，提供 Plus 套餐的全部功能，4o、o1 模型以及高级语音功能的无限制访问权限和 o1 Pro 的访问权限。而 o1 完全体所有的订阅用户均可以访问。OpenAI 表示，计划在未来几个月内增加对网页浏览、文件上传等功能的支持。

图表 3: OpenAI 用户套餐

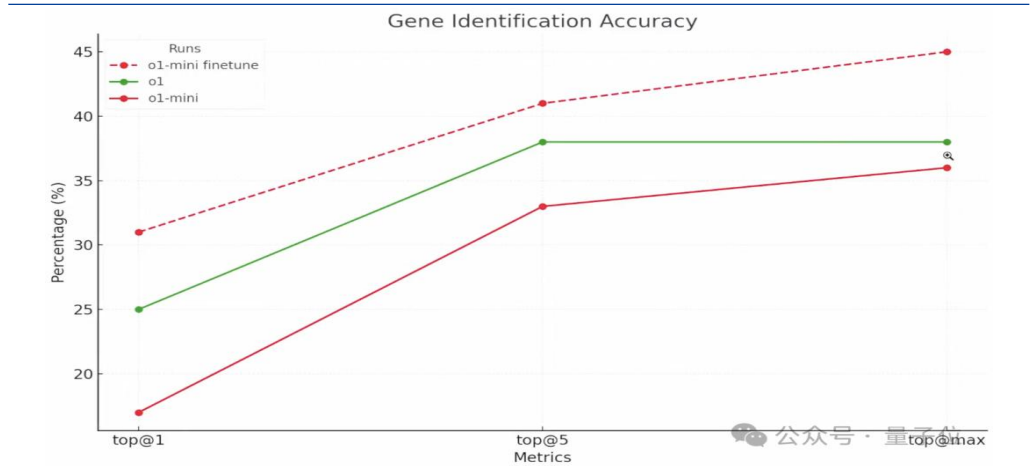


来源: OpenAI 官网, 华福证券研究所

Day2: 强化微调上线

次日直播中，OpenAI 上线强化微调功能，使用极少训练数据即在特定领域轻松地创建专家模型。根据实测，将 o1 mini 模型进行微调，微调后模型得分提升 80%，超越 o1 完全体。

图表 4: 微调前后模型表现对比



来源: 量子位, 华福证券研究所

开发者可以通过申请强化微调 API 的 Alpha 版本方式访问。进行测试时，可使用几十到几千个高质量数据，模型能够通过强化学习自行探索和学习如何推理复杂任务。

2 AI 数据更新

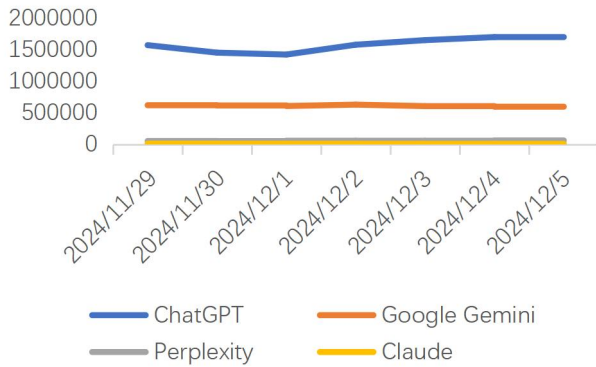
海外应用看，20241129-20241205 期间，Chatgpt、Gemini 下载量虽有波动，但整体分别稳定在 160-170 万次/日、60-65 万次/日。Perplexity 和 Claude 整体保持稳定。

年初至今，ChatGPT 和 Gemini 位居海外 AI 应用下载量前两位，Perplexity 和



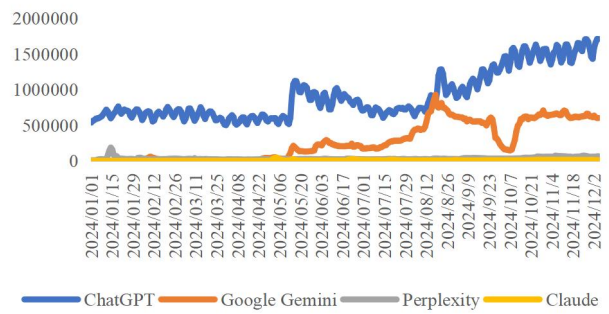
Claude 整体保持稳定。

图表 5：海外应用本周下载量



来源：点点数据，华福证券研究所

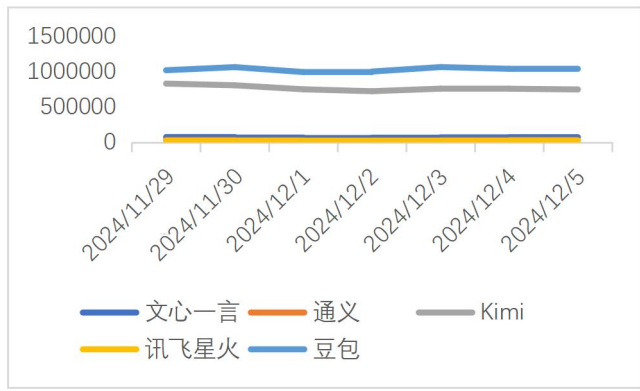
图表 6：海外应用年初至今下载量



来源：点点数据，华福证券研究所

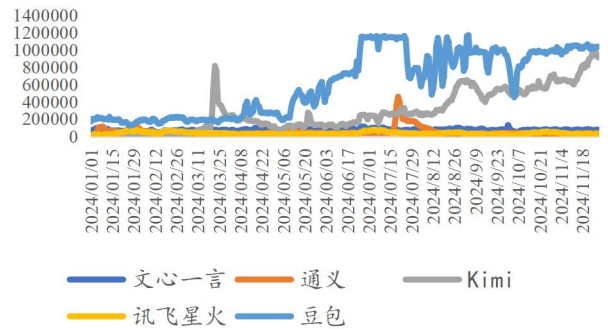
国内应用看，20241129-20241205 期间，豆包、星火、文心一言、通义下载量保持稳定，kimi 下载量快速回落，目前日下载量维持在 75 万次/日。

图表 7：国内应用本周下载量



来源：点点数据，华福证券研究所

图表 8：国内应用年初至今下载量



来源：点点数据，华福证券研究所

3 风险提示

市场需求不及预期，人工智能技术发展不及预期，政策发布不及预期，大模型商业落地不及预期的风险等。



分析师声明

本人具有中国证券业协会授予的证券投资咨询执业资格并注册为证券分析师，以勤勉的职业态度，独立、客观地出具本报告。本报告清晰准确地反映了本人的研究观点。本人不曾因，不因，也将不会因本报告中的具体推荐意见或观点而直接或间接收到任何形式的补偿。

一般声明

华福证券有限责任公司（以下简称“本公司”）具有中国证监会许可的证券投资咨询业务资格。本报告仅供本公司的客户使用。本公司不会因接收人收到本报告而视其为客户。在任何情况下，本公司不对任何人因使用本报告中的任何内容所引致的任何损失负任何责任。

本报告的信息均来源于本公司认为可信的公开资料，该等公开资料的准确性及完整性由其发布者负责，本公司及其研究人员对该等信息不作任何保证。本报告中的资料、意见及预测仅反映本公司于发布本报告当日的判断，之后可能会随情况的变化而调整。在不同时期，本公司可发出与本报告所载资料、意见及推测不一致的报告。本公司不保证本报告所含信息及资料保持在最新状态，对本报告所含信息可在不发出通知的情形下做出修改，投资者应当自行关注相应的更新或修改。

在任何情况下，本报告所载的信息或所做出的任何建议、意见及推测并不构成所述证券买卖的出价或询价，也不构成对所述金融产品、产品发行或管理人作出任何形式的保证。在任何情况下，本公司仅承诺以勤勉的职业态度，独立、客观地出具本报告以供投资者参考，但不就本报告中的任何内容对任何投资做出任何形式的承诺或担保。投资者应自行决策，自担投资风险。

本报告版权归“华福证券有限责任公司”所有。本公司对本报告保留一切权利。除非另有书面显示，否则本报告中的所有材料的版权均属本公司。未经本公司事先书面授权，本报告的任何部分均不得以任何方式制作任何形式的拷贝、复印件或复制品，或再次分发给任何其他人，或以任何侵犯本公司版权的其他方式使用。未经授权的转载，本公司不承担任何转载责任。

特别声明

投资者应注意，在法律许可的情况下，本公司及其本公司的关联机构可能会持有本报告中涉及的公司所发行的证券并进行交易，也可能为这些公司正在提供或争取提供投资银行、财务顾问和金融产品等各种金融服务。投资者请勿将本报告视为投资或其他决定的唯一参考依据。

投资评级声明

类别	评级	评级说明
公司评级	买入	未来 6 个月内，个股相对市场基准指数涨幅在 20%以上
	持有	未来 6 个月内，个股相对市场基准指数涨幅介于 10%与 20%之间
	中性	未来 6 个月内，个股相对市场基准指数涨幅介于-10%与 10%之间
	回避	未来 6 个月内，个股相对市场基准指数涨幅介于-20%与-10%之间
	卖出	未来 6 个月内，个股相对市场基准指数涨幅在-20%以下
行业评级	强于大市	未来 6 个月内，行业整体回报高于市场基准指数 5%以上
	跟随大市	未来 6 个月内，行业整体回报介于市场基准指数-5%与 5%之间
	弱于大市	未来 6 个月内，行业整体回报低于市场基准指数-5%以下

备注：评级标准为报告发布日后的 6~12 个月内公司股价（或行业指数）相对同期基准指数的相对市场表现。其中 A 股市场以沪深 300 指数为基准；香港市场以恒生指数为基准，美股市场以标普 500 指数或纳斯达克综合指数为基准（另有说明的除外）

联系方式

华福证券研究所 上海

公司地址：上海市浦东新区浦明路 1436 号陆家嘴滨江中心 MT 座 20 层

邮编：200120

邮箱：hfjys@hfzq.com.cn